

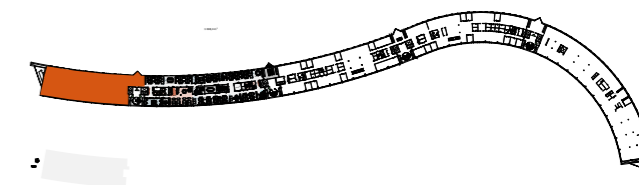
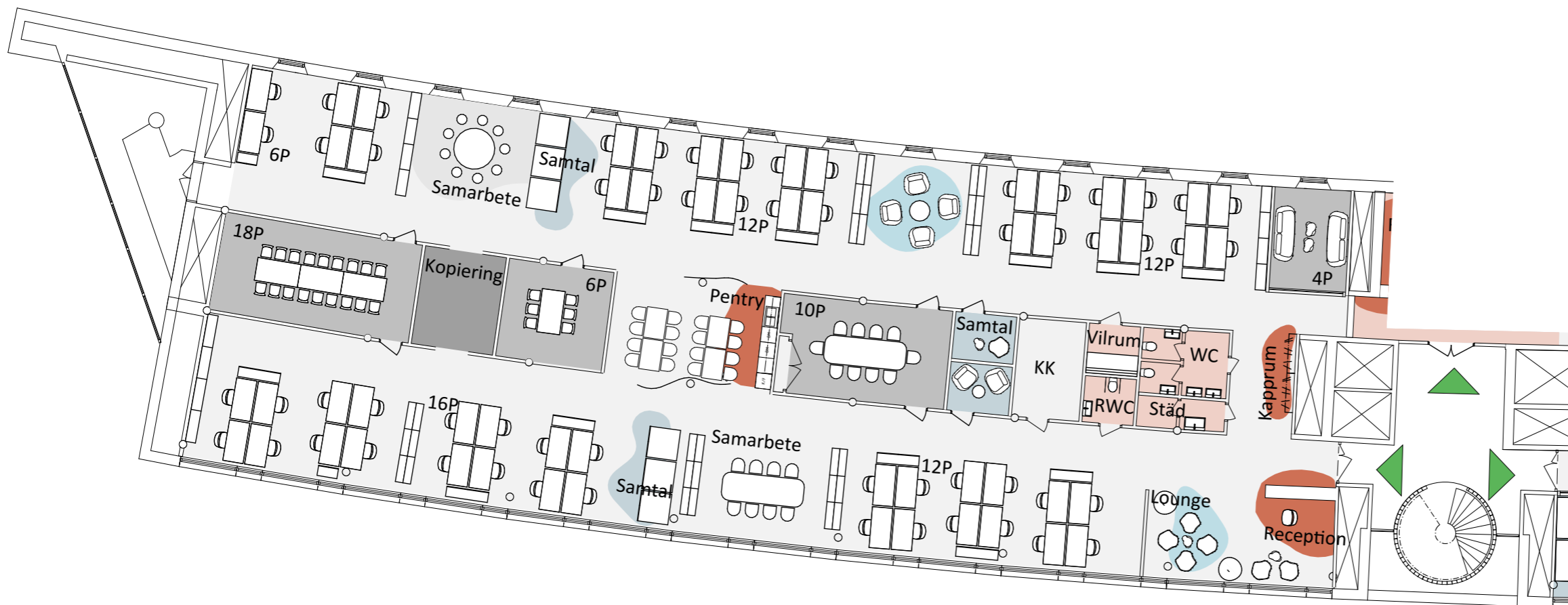
Rissneleden 110

HG-skiss 8 Ursvik Entré

Våning 6 tr - takhöjd 2 700 mm

ca **676 m²** varav
i snitt **11 m²** / arbetsplats
totalt 59 arbetsplatser

- 1 st mötesrum med 18 platser
- 1 st mötesrum med 10 platser
- 1 st mötesrum med 6 platser
- 1 st mötesrum med 4 platser
- 8 st samtalsrum
- 3 st samarbete
- 1 st pentry
- 1 st reception/lounge



BAU



Skala 1: 200
(Papper A3)

2023-01-24

 **NOVIER**