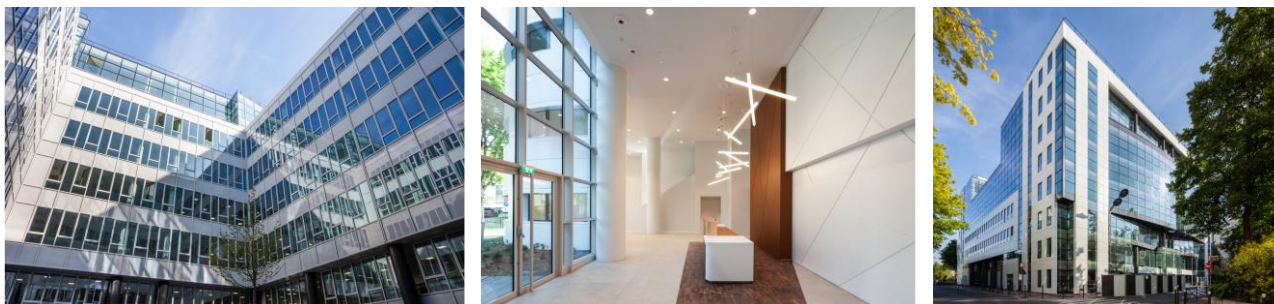


## **PRIMONIAL REIM FAIT L'ACQUISITION DE SEMAPHORE, UN ENSEMBLE IMMOBILIER DE BUREAUX ENTIEREMENT RESTRUCTURE SITUE A LEVALLOIS-PERRET**



*Crédits photos : Balzac REIM*

**Primonial REIM** annonce l'acquisition de l'ensemble immobilier « Sémaphore » auprès de Balzac REIM, pour le compte de plusieurs de ses fonds d'investissement, pour un montant total de près de 142,5 M€ hors droits.

L'immeuble bénéficie d'une situation idéale à Levallois-Perret, dans un environnement très qualitatif au cœur du quartier ouest des affaires. En effet, avec 1,5 million de m<sup>2</sup> de bureaux<sup>1</sup>, le secteur de Neuilly-Levallois constitue le 3<sup>e</sup> pôle tertiaire d'Île-de-France. Localisé entre le Quartier Central des Affaires parisien et La Défense, l'actif possède une excellente desserte en transport en commun.

Livré en 2019 après avoir été entièrement restructuré, l'immeuble développe une surface totale de 12 100 m<sup>2</sup> à usage de bureaux qui offre des prestations de qualité : un restaurant d'entreprise aménageable de 150 places, des plateaux intégralement en premier jour de 1 600 m<sup>2</sup>, des terrasses végétalisées accessibles de 600 m<sup>2</sup>, ainsi que des équipements technologiques de pointe. Il fait l'objet d'une double certification HQE Rénovation – niveau excellent et BREEAM niveau good.

L'actif est entièrement loué à Doctolib, qui occupera les lieux à partir de janvier 2020 dans le cadre d'un bail de 9 ans ferme.

Grégory Frapet, Président du Directoire de Primonial REIM, déclare : « *Cette acquisition illustre la stratégie de Primonial REIM d'investir dans des immeubles de bureaux complètement restructurés, situés dans des quartiers tertiaires établis et permettant d'accueillir des locataires de premier plan tel que Doctolib. Grâce à cette opération, nous assurons ainsi à nos clients investisseurs des revenus locatifs sur le long terme.* »

Dans cette transaction, Primonial REIM a été conseillé par CBRE, Wargny-Katz, Théop et le cabinet d'avocats LPA-CGR.

<sup>1</sup> Source : Primonial REIM, 2019

### **À propos de Primonial REIM**

Société de gestion de portefeuille agréée par l'AMF en 2011, Primonial Real Estate Investment Management (Primonial REIM) a pour vocation de concevoir et gérer une gamme de véhicules d'investissement traduisant ses convictions fortes sur les marchés immobiliers. Son objectif est de mettre à la disposition du plus grand nombre une gamme de SCPI investissant dans l'immobilier de bureaux, de commerces, de santé/éducation et résidentiel.

Primonial REIM, en qualité de société de gestion de portefeuille, constitue et gère des OPCI (dédiés aux investisseurs institutionnels ou grand public). Le 10 juin 2014, Primonial REIM a obtenu l'agrément AIFM (Alternative Investment Fund Manager) auprès de l'Autorité des Marchés Financiers pour la gestion de Fonds d'Investissement Alternatifs (FIA), soumis à ce titre à des obligations renforcées en termes notamment d'information, de suivi de la liquidité et de gestion des risques. Le Directoire est composé de Grégory FRAPET en qualité de Président, de Stéphanie LACROIX, Directrice Générale et de Tristan MAHAUT, Secrétaire Général.

### **Chiffres clés au 30 juin 2019**

63 142 associés // 19,3 milliards € d'encours sous gestion // 4 032 880 m<sup>2</sup> de patrimoine immobilier sous gestion // 7 000 locataires.

### **Contacts Presse PRIMONIAL**

Mélodie BLONDEL

[melodie.blondel@primonial.fr](mailto:melodie.blondel@primonial.fr)

Tél : 01 44 21 71 48 - 06 74 05 12 44

Anne-Christine BAUDIN

[anne-christine.baudin@primonial.fr](mailto:anne-christine.baudin@primonial.fr)

Tél : 01 44 21 70 74 - 06 70 21 91 42

### **Agence de presse – Citigate Dewe Rogerson**

Alexandre DECHAUX

[Primonial@citigatedewerogerson.com](mailto:Primonial@citigatedewerogerson.com)

Tél : 07 62 72 71 15