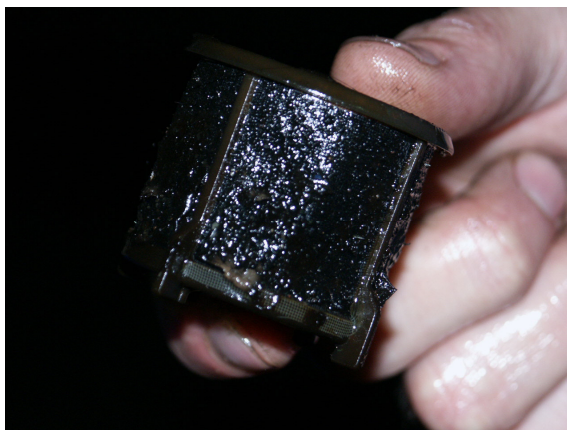


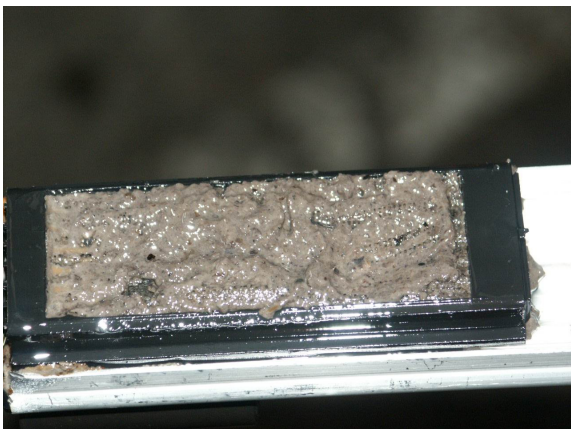
Vous ne le savez peut-être pas mais
VOILA CE QUI SE TROUVE DANS VOS CAMIONS



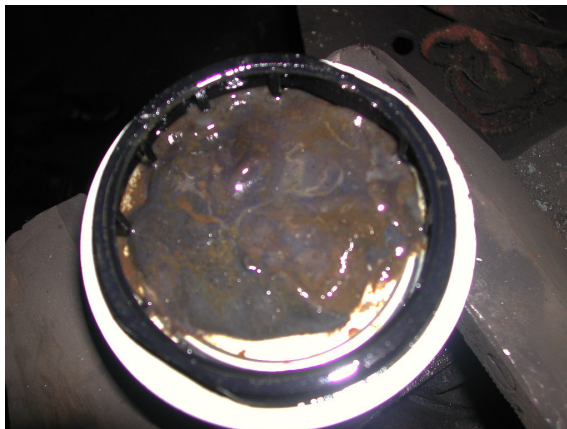
SCANIA



MERCEDES



VOLVO

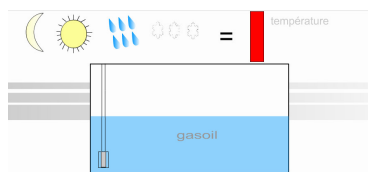


FILTRATION

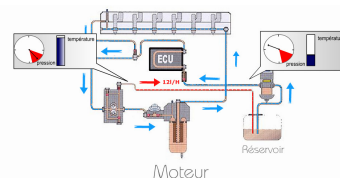
Ce phénomène est indépendant de votre **Pétrolier** et de votre **Motoriste**, il est dû :

Jusqu'en 1996	1/10/96	1/1/2000	1/1/2005
<2000 PPM	<500 PPM	<350 PPM	<50PPM

1. A la baisse obligatoire du taux de soufre dans le Gazole



2. Aux conditions atmosphériques



3. Au retour de combustible chaud dans les moteurs haute pression

VOLVO TRUCK a pour vous **La solution** :

LE TRAITEMENT PROTECTIVE ANTI-BACTERIEN



SUPPRIME LES BACTERIES
SUPPRIME LES PERTES DE PUISSANCE
SUPPRIME LES SURCONSOMMATIONS
PROTEGE LES RESERVOIRS
LES POMPES ET LES INJECTEURS