

Centrale Diesel Export (CDE)

Guadeloupe, Jarry 2 Juin 2001.

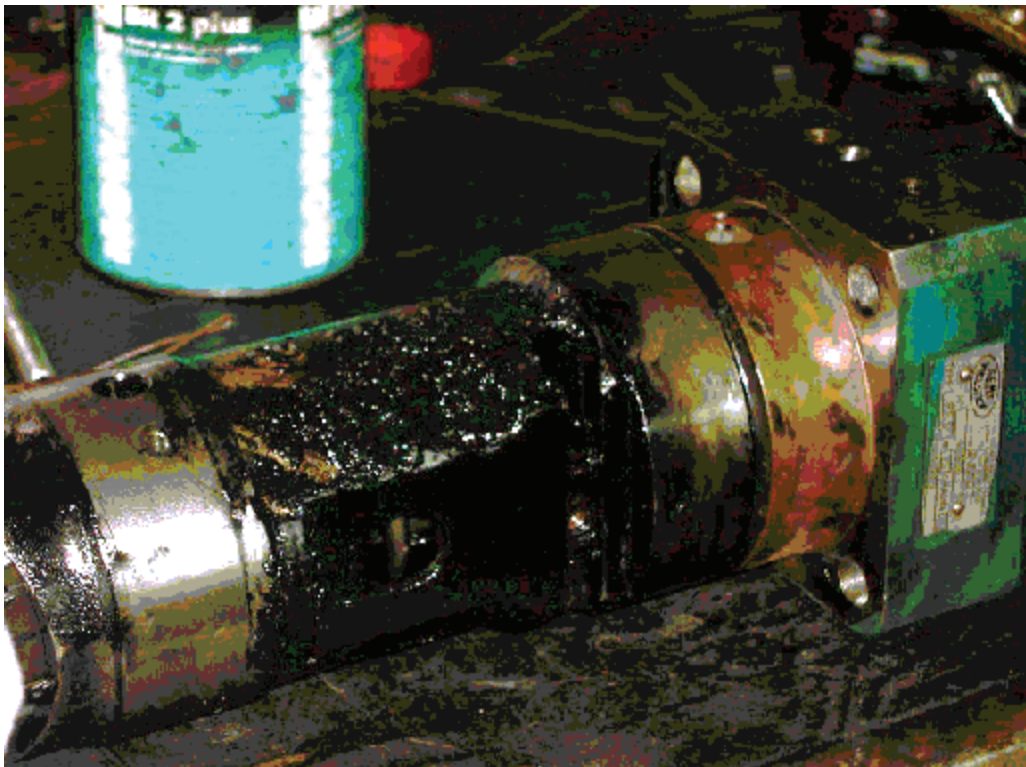
Usine de production électrique privée. 4 moteurs SEMT Pielstick PA6 dont 3 en fonction et 1 en réserve.

Niveau de maintenance et état de propreté de l'ensemble du site remarquablement professionnel.

En production depuis 1 an (7800 heures).

Test sur pompe 7800 heures bloquée, crémaillère gommée. Immersion partielle dans Protea P2 pur pendant 5 heures. Traitement statique sans circulation de produit.

1. La pompe avant traitement (Impossibilité de démonter la pompe)

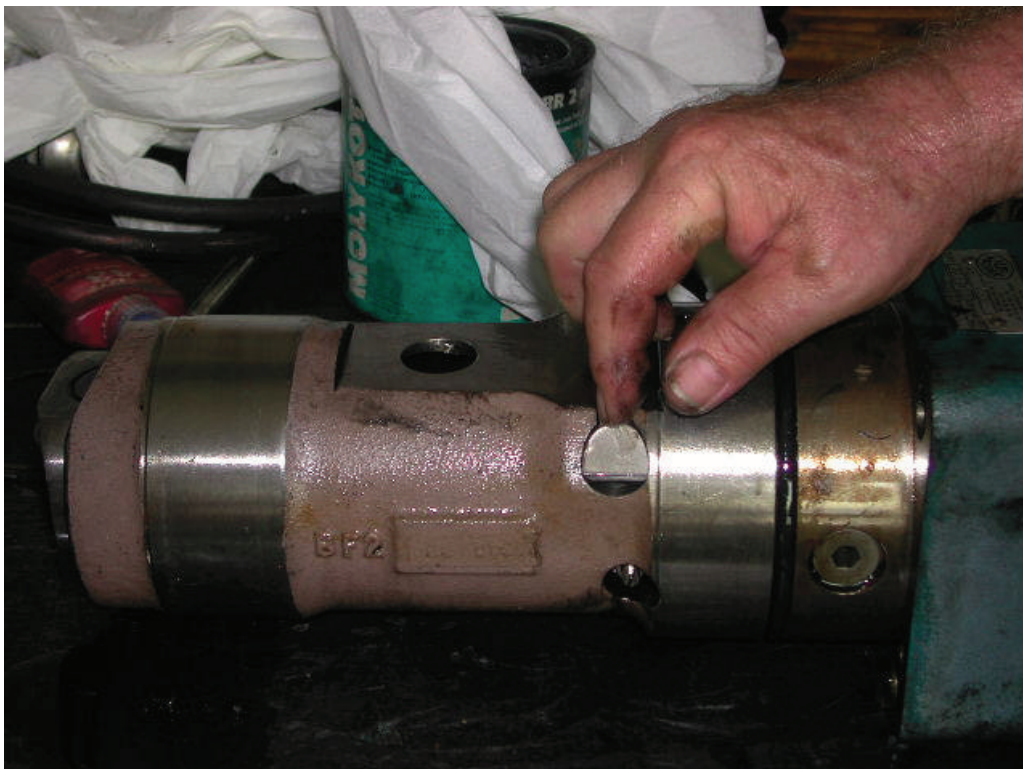


PROTEACTIVE

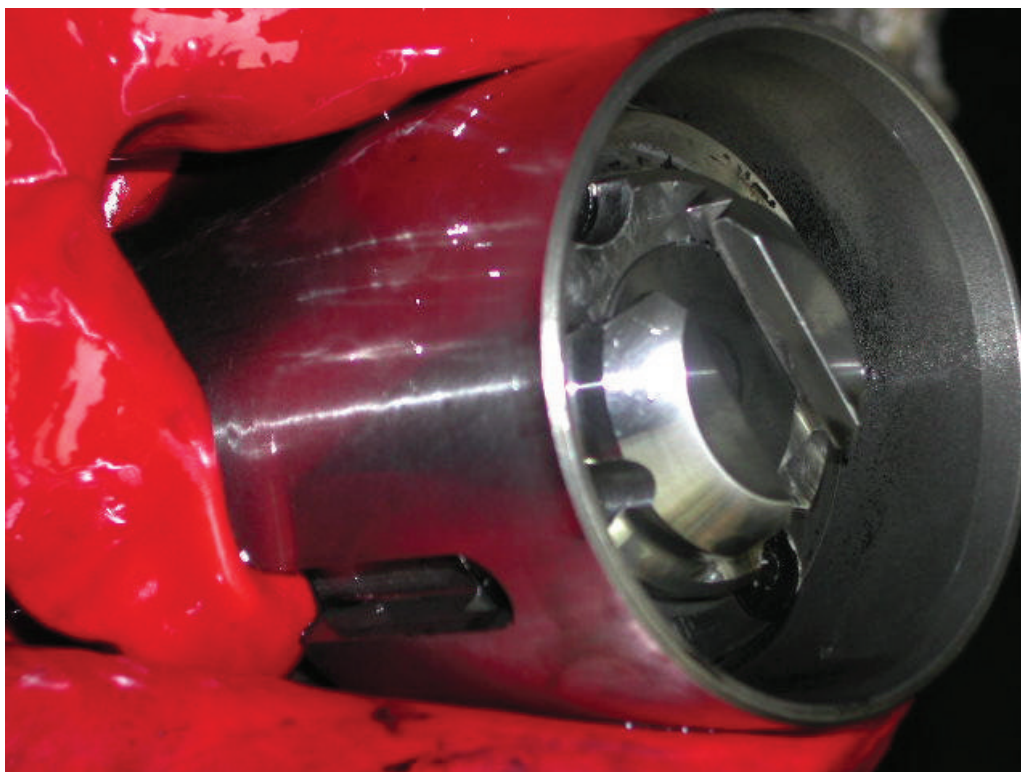
2. Immersion partielle dans du PROTEA P2 Pur (Pompe non-démontée)



3. La pompe après immersion (Le démontage de la pompe est effectué sans aucune difficulté)



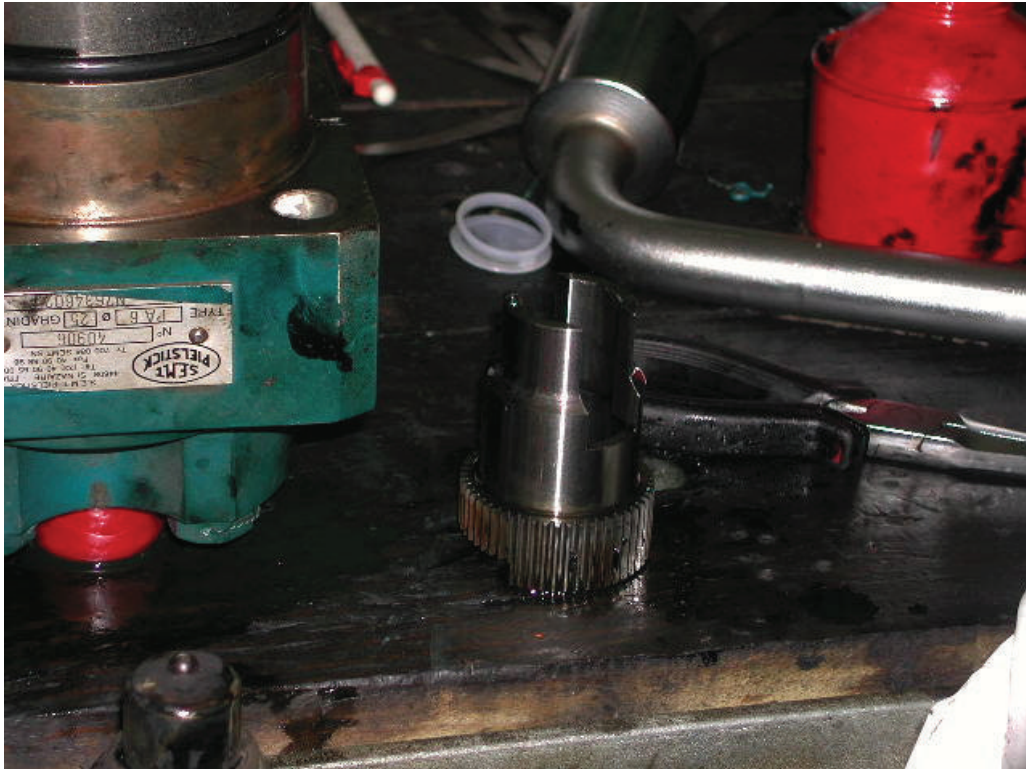
4. Clapet (Après traitement de la pompe non-démontée)



5. Galet et ressort de rappel (Après traitement de la pompe non-démontée)



6. Entraînement de la crémaillère (Après traitement de la pompe non-démontée)



7. Piston plongeur : Le vernis restant sur le piston plongeur est supprimé quand on l'immerge seul dans du PROTEA P2 et non pas par capillarité à l'intérieur de la pompe.

