

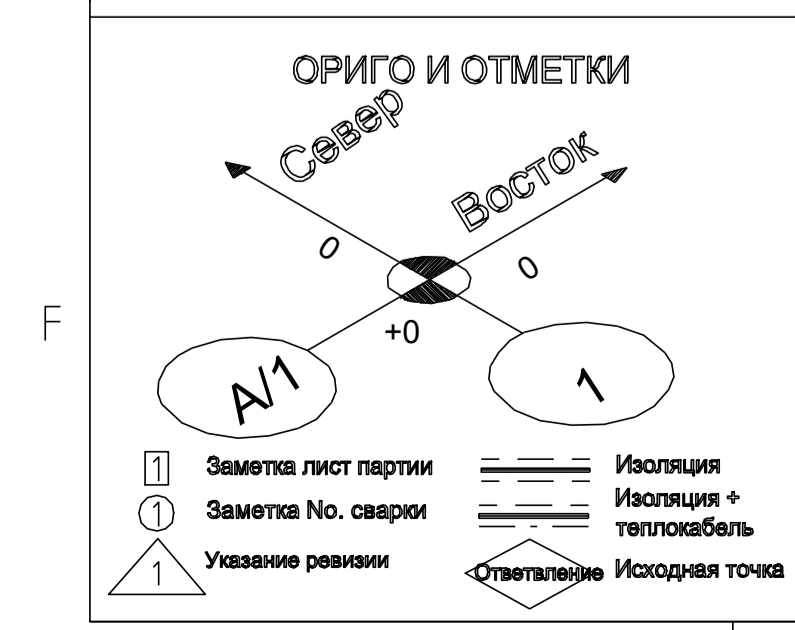
No	Описание детали	DN (MM)	заказа	Количество
1	трубы (TUBE) EN 10216-2 88.9x3.2 P235GH-TC1	80	TAN/VE10C1C/TUBE/80	33630MM
2	Колено трубы (ELBOW) - EN 10253-2 -тип (TYPE) A- 3D - 90deg - 88.9x3.2 P235GH	80	TAN/VE10C1C/ELBO-90/	10
3	Колено трубы (ELBOW) - EN 10253-2 -тип (TYPE) A- 3D - 45deg - 88.9x3.2 P235GH	80	TAN/VE10C1C/ELBO-90/	1
4	Воротниковый фланец под приварку (FLANGE WN) - EN 1092-1 -тип (TYPE) 11 - B1 - PN16 - DN80 P245GH	80	TAN/VE10C1C/P245GH/E	2

No	Описание детали	DN (MM)	заказа	Количество
5	Уплотнительная прокладка (GASKET) RIMA GRAPHITE SS RGS3 IBC T=Толщина (ТНК) 1.5mm PN40 RF	80	TAN/VE10C1C/MKP000/E	2
6	75 mm болт (BOLT) EN ISO 4014 8.8 Hot dip galvanized	16	TANBOLT/DIN931-16	16
7	гайка шестигранная (HEXAGON NUT) EN ISO 4032 8.8 Hot dip galvanized	16	TANBOLT/DIN934-16	16
8	Шайба DIN125 A / ISO7089 8.8 Hot dip galvanized	16	TANBOLT/WASH-16	16
9	NO ENGLNK 301-V-0954	80		1

Опорные элементы

No	Описание детали	DN (MM)	заказа	Количество
10	SSG 7005 - Тип 1B Hanger	80	VOFSUPPATTA-SSG-201	1
11	SSG 7005 - Тип 11BL Slide support	80	3 VOFSUPPATTA-SSG-201	5
12	SSG 7005 - Тип 12BL Guided slide	80	3 VOFSUPPATTA-SSG-201	2
13	SSG 7005 - Тип 38 Fix clamp	80	3 VOFSUPPATTA-SSG-201	1
14	SSG 7005 - Тип 31B Foot support	80	3 VOFSUPPATTA-SSG-201	2



ГОСТ 32569	B IV
TR CU 032/2013	-
Содержание опасных CLP	unset
Категория труб	VE10C1C
Категория PED	SEP
Среда	S01 Steam, live, LP =< 0.5 MPa
Стандарт	EN 13480-2012+C2:2013
Схема	P00445877
Расчетное давл.	6bar
Расчетная темп.	200degC
Гидротест. испытание давл.	10bar
ID перечня док. трубы	P00453782
ID перечня док. клапана	P00453783

Rev/Revision	Note	Created by	Checked by	Approved by	Date
6	Orifice plate deleted	SAAL	ANNI	ANNI	2020-09-15

Project Key	112880	Project Name	ARKHANGELSK EVAP	Project Number	411016
Method	ISO 2553	Welding Symbols	General Tolerances	Scale	A3
ISO 13 921-BF	ISO 2768-mK-E	ISO 2768-mK-E			

**Valmet**

This document is the exclusive intellectual property of Valmet Corporation and/or its subsidiaries. It is furnished solely for executing and maintaining the specific project. Re-use of the document for any other project or purpose is prohibited. The document or the information shall not be reproduced, copied or disclosed to any third party without the prior written consent of Valmet. By accessing this document, you accept these terms of use.

Title		PIPING ISOMETRIC, 301-0003	
Status	FOR CONSTRUCTION	Document ID	
Security Classification	Internal	Sheet	1 / 4
		Revision	6

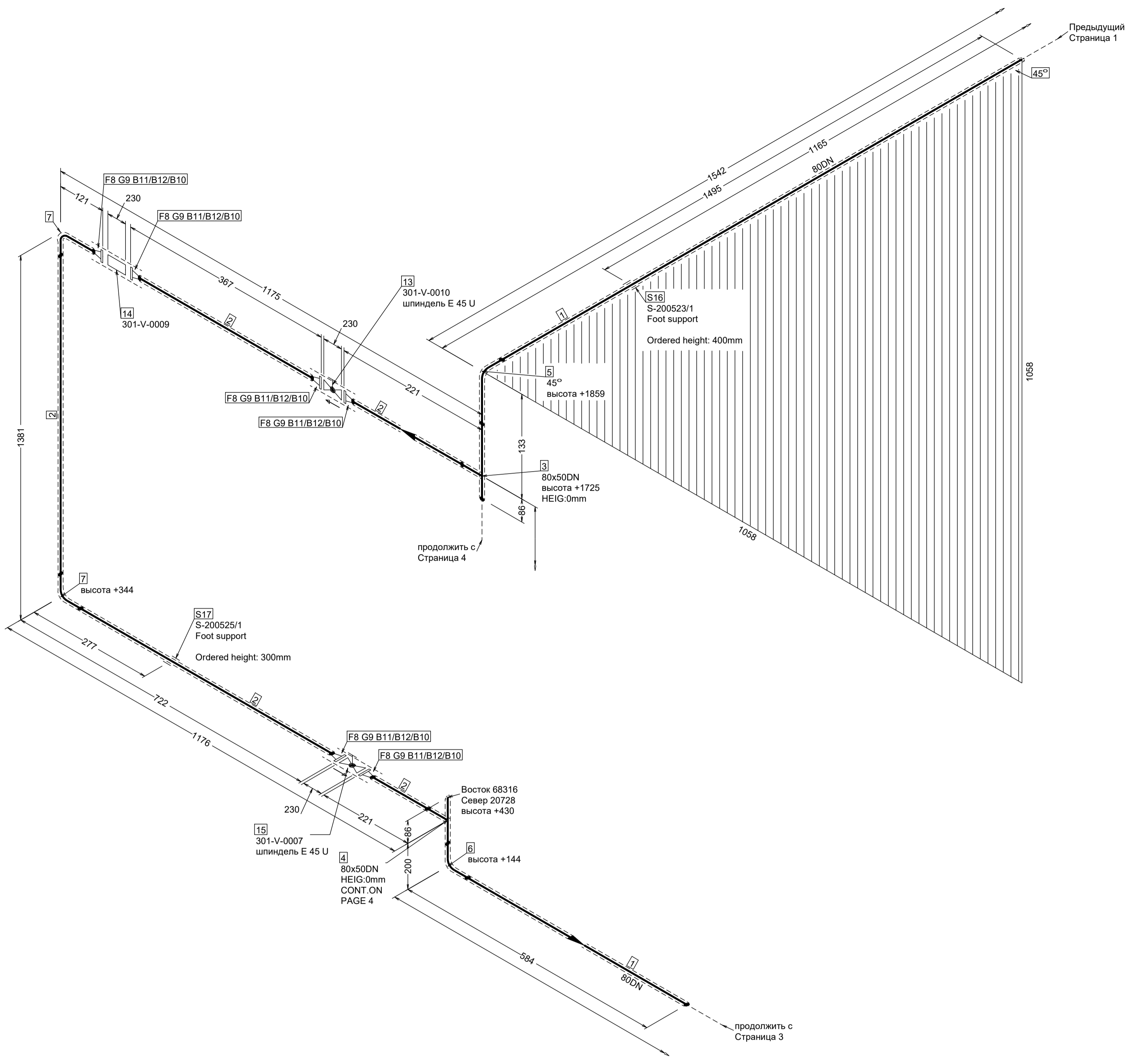
АО "Архангельский ЦБК"  
Выпарная станция ТЭС-2

Изм.	Кол.Уч.	Лист	Издок.	Подп.	Дата
Разраб.	П. Змбылус	15/05/18			
Проверил	Т. Валлен	15/05/18			
Утвердил	Н. пер	15/05/18			
И.контр.	Т. Валлен	15/05/18			

изометрический чертеж

Участок выпаривания

**Valmet**

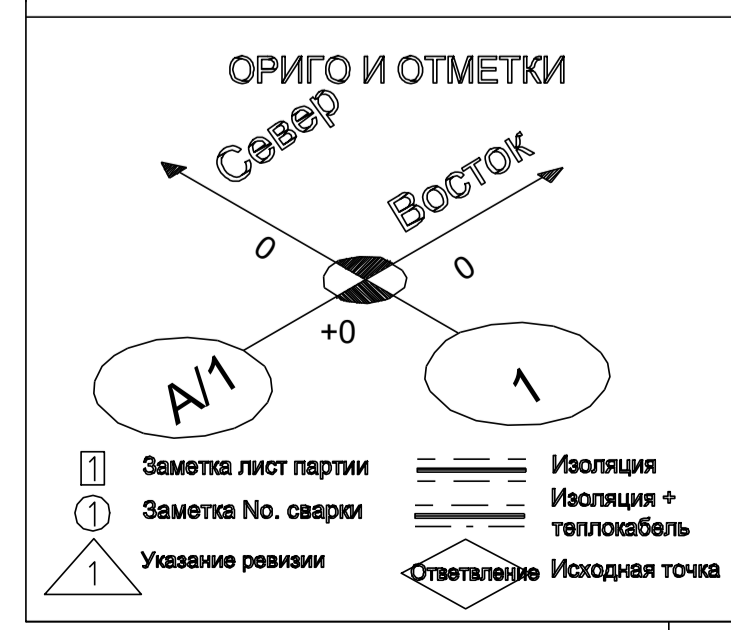


No	Описание детали	DN (MM)	заказа	Количество
1	трубы (TUBE) EN 10216-2 88.9x3.2 P235GH-TC1	80	TAN/VE10C1C/TUBE/80	1918MM
2	трубы (TUBE) EN 10216-2 60.3x2.9 P235GH-TC1	50	TAN/VE10C1C/TUBE/50	2307MM
3	Тройник (TEE) - EN 10253-2 -тип (TYPE) A- 88.9x3.2/60.3x2.9 P235GH	80 x 50	TAN/VE10C1C/TEE/80-5	1
4	Тройник (TEE) - EN 10253-2 -тип (TYPE) A- 88.9x3.2/60.3x2.9 P235GH CONT.ON PAGE 4	80 x 50	TAN/VE10C1C/TEE/80-5	1
5	Колено трубы (ELBOW) - EN 10253-2 -тип (TYPE) A- 3D - 45deg - 88.9x3.2 P235GH	80	TAN/VE10C1C/ELBO-90/	1
6	Колено трубы (ELBOW) - EN 10253-2 -тип (TYPE) A- 3D - 90deg - 88.9x3.2 P235GH	80	TAN/VE10C1C/ELBO-90/	1
7	Колено трубы (ELBOW) - EN 10253-2 -тип (TYPE) A- 3D - 90deg - 60.3x2.9 P235GH	50	TAN/VE10C1C/ELBO-90/	2
8	Воротниковый фланец под приварку (FLANGE WN) - EN 1092-1 -тип (TYPE) 11 - B1 - PN16 - DN50 P245GH	50	TAN/VE10C1C/P245GH/E	6

No	Описание детали	DN (MM)	заказа	Количество
9	Уплотнительная прокладка (GASKET) RIMA GRAPHITE SS RGS3 IBC T=Толщина (ТНК) 1.5mm PN40 RF	50	TAN/VE10C1C/MKP000/E	6
10	65 mm болт (BOLT) EN ISO 4014 8.8 Hot dip galvanized	16	TANBOLT/DIN931-16	24
11	гайка шестигранная (HEXAGON NUT) EN ISO 4032 8.8 Hot dip galvanized	16	TANBOLT/DIN934-16	24
12	Шайба DIN125 A / ISO7089 8.8 Hot dip galvanized	16	TANBOLT/WASH-16	24
13	NO ENGLNK 301-V-0010	50		1
14	NO ENGLNK 301-V-0009	50		1
15	NO ENGLNK 301-V-0007	50		1
<b>Опорные элементы</b>				
16	SSG 7005 - Тип 31B Foot support	80	VOFSUPPATTA-SSG-201 3	1
17	SSG 7005 - Тип 31B Foot support	50	VOFSUPPATTA-SSG-201 3	1

график толщины изоляции

размер	длина	Толщина
50	9230mm	70mm
80	51897mm	80mm
80	351mm	70mm
80	10mm	80mm
50	100mm	
80	496mm	
80	100mm	



Рабочее давление	Категория труб	VE10C1C
Группа жидкости в соотв с AFS 2005.3	Категория PED	SEP
Расчетное давл. (мин.)	Среда	S01 Steam, live, LP =< 0.5 MPa
Для изоляции см. док. ID	Стандарт	EN 13480-2012+C2:2013
Эффективность продольн. сварки	Схема	P00445877
Сварные швы должны быть пронумерованы – подрядчик отвечает за превышение длины	Расчетное давл.	6bar
Спецификация сварки соответствует стандарту подрядчика	Расчетная темп.	200degC
Неразрушающие испытания см. EN 13480-5 глава 8.2 и EN 12952-6 (PED IV)	Гидравлич. испытание давл.	10bar
	ID перечня док. трубы	P00453782
	ID перечня док. клапана	P00453783

Rev/Revision Note	Created by	Checked by	Approved by	Date
6 Orifice plate deleted	SAAL	ANNI	ANNI	2020-09-15

Site	Arkhangelsk, Novodvinsk	Equipment Type		Equipment ID	112880.025
Project Key	112880	Project Name	ARKHANGELSK EVAP	Project Number	411016
Projection Method	ISO 2553	Welding Symbols	ISO 13 921-BF ISO 2768-mK-E ISO 2768-mK-F	Scale	A3
		General Tolerances		Size	
				Weight	

**Valmet**

This document is the exclusive intellectual property of Valmet Corporation and/or its subsidiaries. It is furnished solely for executing and maintaining the specific project. Re-use of the document for any other project or purpose is prohibited. The document or the information shall not be reproduced, copied or disclosed to any third party without the prior written consent of Valmet. By accessing this document, you accept these terms of use.

Title		PIPING ISOMETRIC, 301-0003	
Status	FOR CONSTRUCTION	Document ID	
Security Classification	Internal	Sheet	2 / 4
		Revision	6

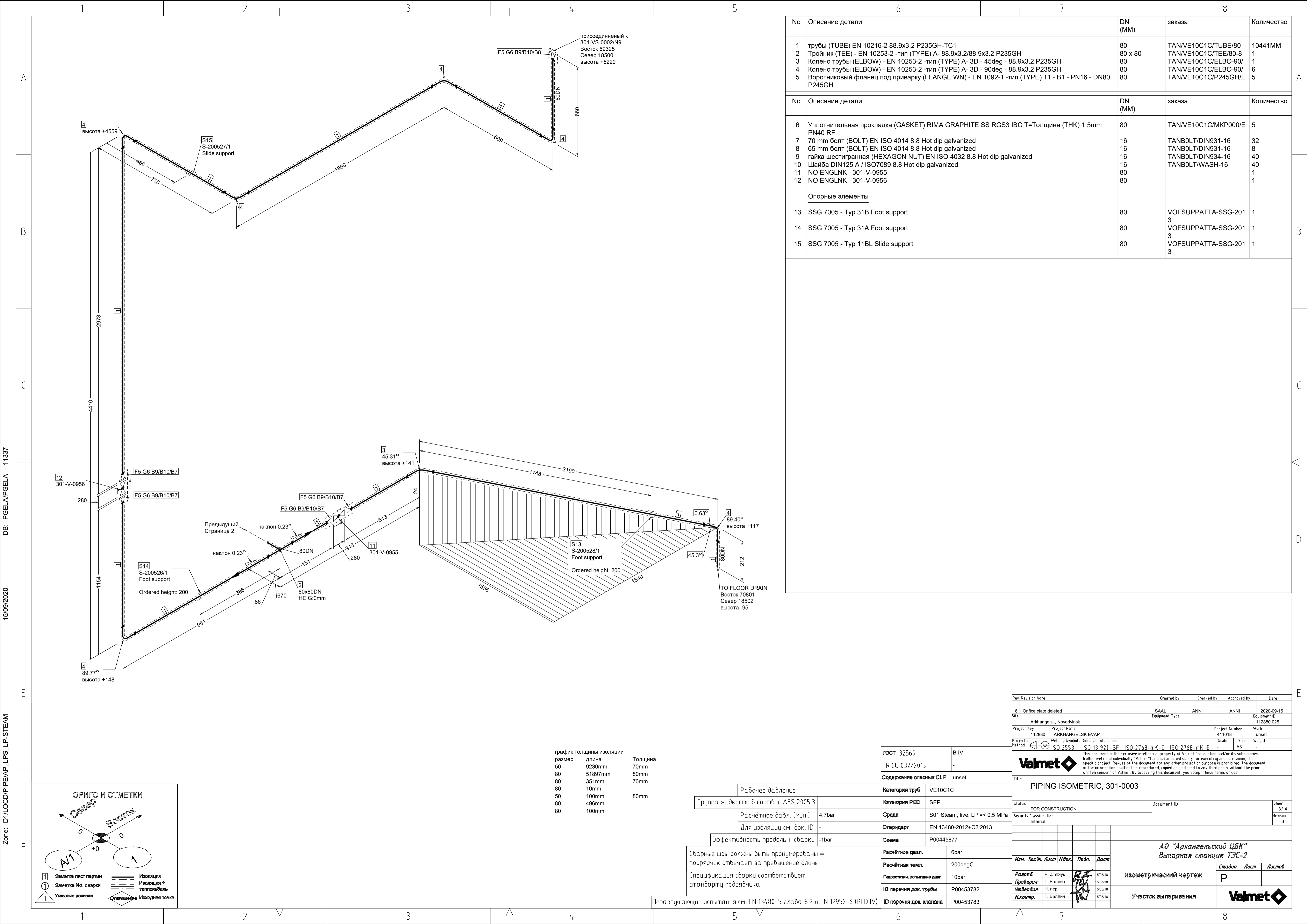
АО "Архангельский ЦБК"  
Выпарная станция ТЭС-2

Изм.	Кол.Уч.	Лист	Ндоп.	Подп.	Дата
Разраб.	П. Змбылс	15/05/18			
Проверил	Т. Валлен	15/05/18			
Утвердил	Н. пер	15/05/18			
Исполн.	Т. Валлен	15/05/18			

изометрический чертеж

Участок выпаривания

**Valmet**



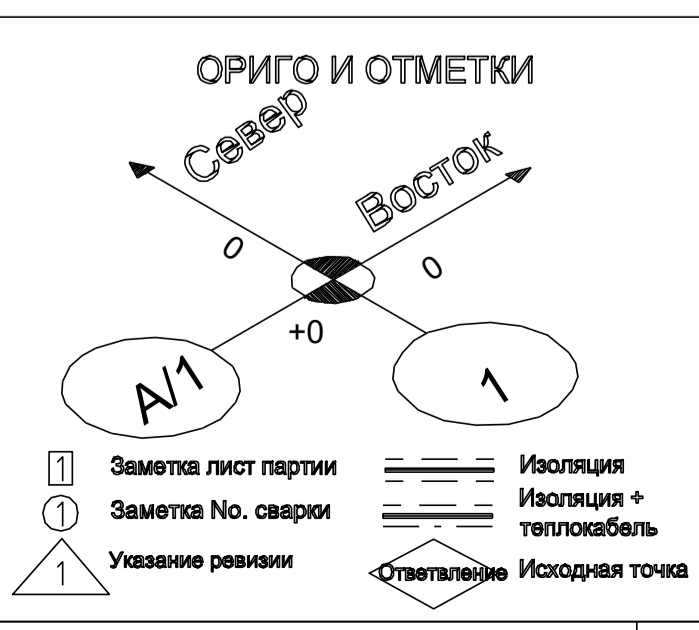
No	Описание детали	DN (MM)	заказа	Количество
1	трубы (TUBE) EN 10216-2 88.9x3.2 P235GH-TC1	80	TAN/VE10C1C/TUBE/80	10441MM
2	Тройник (TEE) - EN 10253-2 -тип (TYPE) A- 88.9x3.2/88.9x3.2 P235GH	80 x 80	TAN/VE10C1C/TEE/80-8	1
3	Колено трубы (ELBOW) - EN 10253-2 -тип (TYPE) A- 3D - 45deg - 88.9x3.2 P235GH	80	TAN/VE10C1C/ELBO-90/	1
4	Колено трубы (ELBOW) - EN 10253-2 -тип (TYPE) A- 3D - 90deg - 88.9x3.2 P235GH	80	TAN/VE10C1C/ELBO-90/	6
5	Воротниковый фланец под приварку (FLANGE WN) - EN 1092-1 -тип (TYPE) 11 - B1 - PN16 - DN80 P245GH	80	TAN/VE10C1C/P245GH/E	5

No	Описание детали	DN (MM)	заказа	Количество
6	Уплотнительная прокладка (GASKET) RIMA GRAPHITE SS RGS3 IBC T=Толщина (ТНК) 1.5mm PN40 RF	80	TAN/VE10C1C/MKP000/E	5
7	70 mm болт (BOLT) EN ISO 4014 8.8 Hot dip galvanized	16	TANBOLT/DIN931-16	32
8	65 mm болт (BOLT) EN ISO 4014 8.8 Hot dip galvanized	16	TANBOLT/DIN931-16	8
9	гайка шестигранная (HEXAGON NUT) EN ISO 4032 8.8 Hot dip galvanized	16	TANBOLT/DIN934-16	40
10	Шайба DIN125 A / ISO7089 8.8 Hot dip galvanized	16	TANBOLT/WASH-16	40
11	NO ENGLNK 301-V-0955	80		1
12	NO ENGLNK 301-V-0956	80		1
Опорные элементы				
13	SSG 7005 - Тип 31B Foot support	80	VOFSUPPATTA-SSG-201	1
14	SSG 7005 - Тип 31A Foot support	80	VOFSUPPATTA-SSG-201	1
15	SSG 7005 - Тип 11BL Slide support	80	VOFSUPPATTA-SSG-201	1

график толщины изоляции

размер	длина	Толщина
50	9230mm	70mm
80	51897mm	80mm
80	351mm	70mm
80	10mm	70mm
50	100mm	80mm
80	496mm	
80	100mm	



ГОСТ 32569	B IV
TR CU 032/2013	-
Содержание опасных CLP unset	
Рабочее давление	Категория труб VE10C1C
Группа жидкости в соотв с AFS 2005.3	Категория PED SEP
Расчетное давл. (мн.) 4.7bar	Среда S01 Steam, live, LP =< 0.5 MPa
Для изоляции см. док. ID -	Стандарт EN 13480-2012+C2:2013
Эффективность продольн. сварки -1bar	Схема P00445877
Расчетное давл. 6bar	Расчетная темп. 200degC
Сварные швы должны быть пронумерованы - подрядчик отвечает за превышение длины	Гидротест. испытание давл. 10bar
Спецификация сварки соответствует стандарту подрядчика	ID перечня док. трубы P00453782
Неразрушающие испытания см. EN 13480-5 глава 8.2 и EN 12952-6 (PED IV)	ID перечня док. клапана P00453783

Rev/Revision Note	Created by	Checked by	Approved by	Date
6 Orifice plate deleted	SAAL	ANNI	ANNI	2020-09-15

Site	Arkhangelsk, Novodvinsk	Equipment Type		Equipment ID	112880.025
Project Key	112880	Project Name	ARKHANGELSK EVAP	Project Number	411016
Projection Method	ISO 2553	Welding Symbols	ISO 13 921-BF ISO 2768-mK-E ISO 2768-mK-F	Scale	A3
				Size	
				Weight	

**Valmet**

This document is the exclusive intellectual property of Valmet Corporation and/or its subsidiaries. Collectively and individually "Valmet" and is furnished solely for executing and maintaining the specific project. Re-use of the document for any other project or purpose is prohibited. The document or the information shall not be reproduced, copied or disclosed to any third party without the prior written consent of Valmet. By accessing this document, you accept these terms of use.

Title: **PIPING ISOMETRIC, 301-0003**

Status	FOR CONSTRUCTION	Document ID		Sheet	3 / 4
Security Classification	Internal			Revision	6

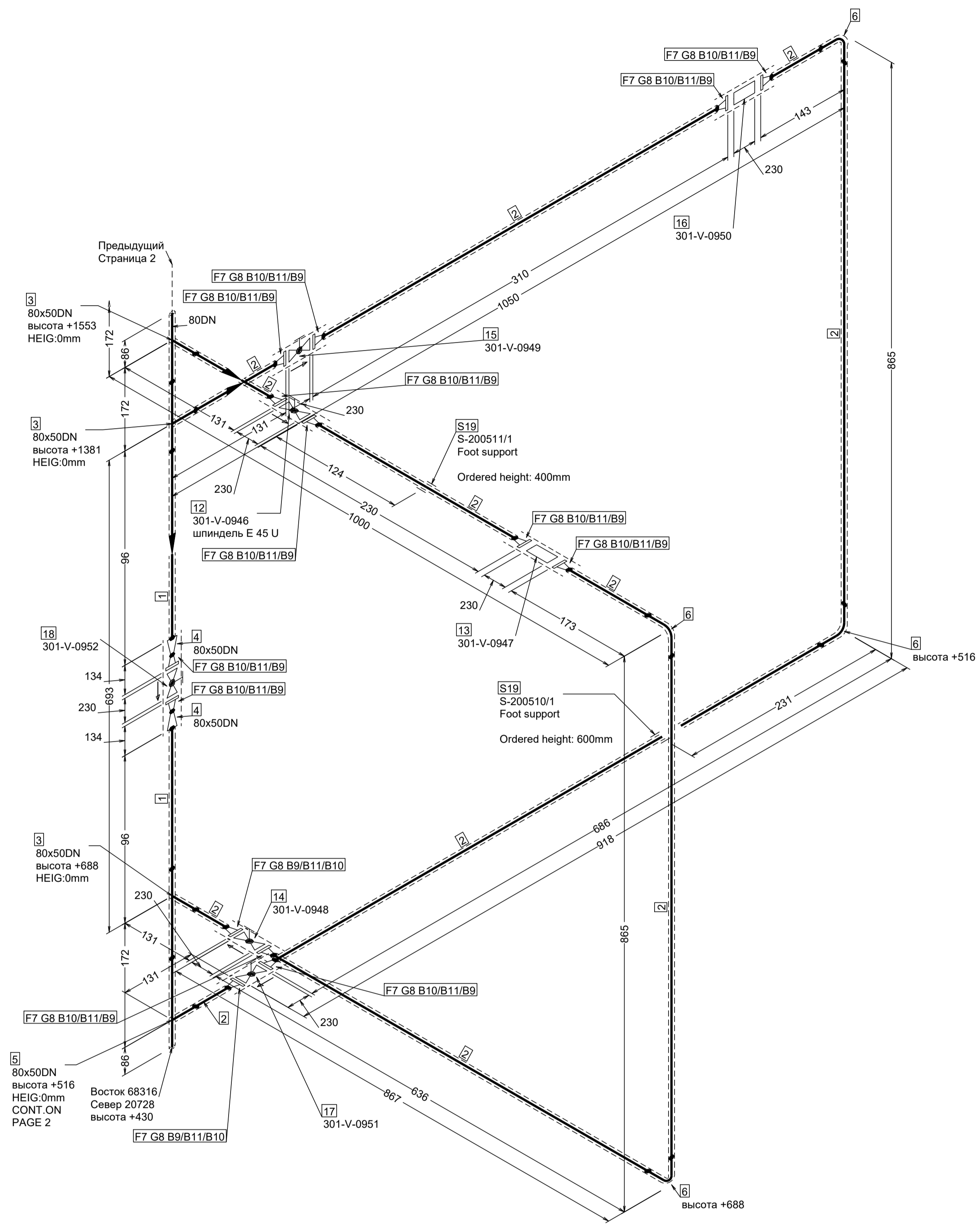
АО "Архангельский ЦБК"  
Выпарная станция ТЭС-2

Изм.	Кол.Уч.	Лист	Ндоп.	Подп.	Дата
Разраб.	Р. Zmblyus				15/05/18
Проверил	Т. Валлен				15/05/18
Утвердил	Н. пер				15/05/18
И.контр.	Т. Валлен				15/05/18

изометрический чертёж

Участок выпаривания

**Valmet**



80x50DN  
высота +1553  
HEIG:0mm

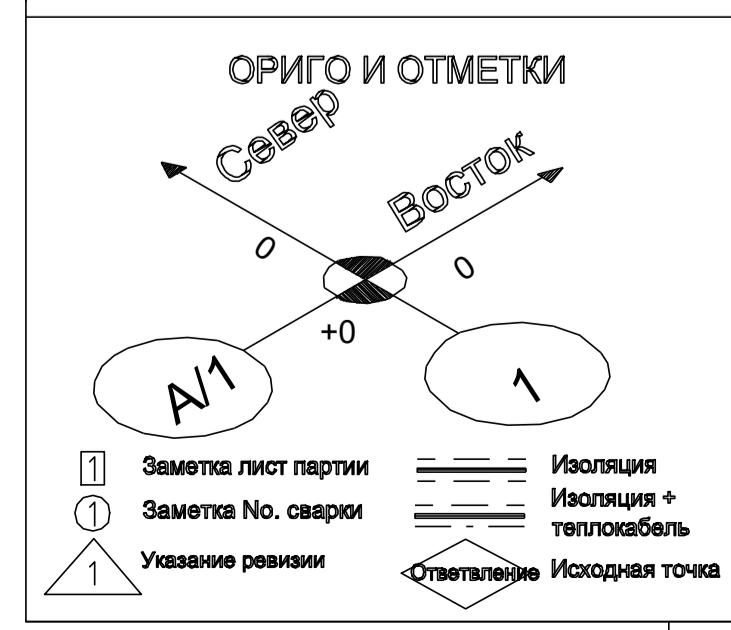
80x50DN  
высота +1381  
HEIG:0mm

80x50DN  
высота +688  
HEIG:0mm

80x50DN  
высота +516  
HEIG:0mm  
CONT.ON  
PAGE 2

Восток 68316  
Север 20728  
высота +430

график толщины изоляции		
размер	длина	Толщина
50	9230mm	70mm
80	51897mm	80mm
80	351mm	70mm
80	10mm	70mm
50	100mm	80mm
80	496mm	80mm
80	100mm	80mm



No	Описание детали	DN (MM)	заказа	Количество
1	трубы (TUBE) EN 10216-2 88.9x3.2 P235GH-TC1	80	TAN/VE10C1C/TUBE/80	20MM
2	трубы (TUBE) EN 10216-2 60.3x2.9 P235GH-TC1	50	TAN/VE10C1C/TUBE/50	2980MM
3	Тройник (TEE) - EN 10253-2 -тип (TYPE) A- 88.9x3.2/60.3x2.9 P235GH	80 x 50	TAN/VE10C1C/TEE/80-5	3
4	Переход концентрический (REDUCER CONC) - EN 10253-2 -тип (TYPE) A- 88.9x3.2/60.3x2.9 P235GH	80 x 50	TAN/VE10C1C/REDU/RC B	2
5	Тройник (TEE) - EN 10253-2 -тип (TYPE) A- 88.9x3.2/60.3x2.9 P235GH CONT.ON PAGE 2	80 x 50	TAN/VE10C1C/TEE/80-5	1
6	Колено трубы (ELBOW) - EN 10253-2 -тип (TYPE) A- 3D - 90deg - 60.3x2.9 P235GH	50	TAN/VE10C1C/ELBO-90/	4
7	Воротниковый фланец под приварку (FLANGE WN) - EN 1092-1 -тип (TYPE) 11 - B1 - PN16 - DN50 P245GH	50	TAN/VE10C1C/P245GH/E	14

No	Описание детали	DN (MM)	заказа	Количество
8	Уплотнительная прокладка (GASKET) RIMA GRAPHITE SS RGS3 IBC T=Толщина (ТНК) 1.5mm PN40 RF	50	TAN/VE10C1C/MKP000/E	14
9	65 mm болт (BOLT) EN ISO 4014 8.8 Hot dip galvanized	16	TANBOLT/DIN931-16	56
10	гайка шестигранная (HEXAGON NUT) EN ISO 4032 8.8 Hot dip galvanized	16	TANBOLT/DIN934-16	56
11	Шайба DIN125 A / ISO7089 8.8 Hot dip galvanized	16	TANBOLT/WASH-16	56
12	NO ENGLNK 301-V-0946	50		1
13	NO ENGLNK 301-V-0947	50		1
14	NO ENGLNK 301-V-0948	50		1
15	NO ENGLNK 301-V-0949	50		1
16	NO ENGLNK 301-V-0950	50		1
17	NO ENGLNK 301-V-0951	50		1
18	NO ENGLNK 301-V-0952	50		1
<b>Опорные элементы</b>				
19	SSG 7005 - Тип 31B Foot support	50	VOFSUPPATTA-SSG-201 3	2

Rev	Revision Note	Created by	Checked by	Approved by	Date
6	Orifice plate deleted	SAAL	ANNI	ANNI	2020-09-15
Site: Arkhangelsk, Novodvinsk		Equipment Type		Equipment ID: 112880.025	
Project Key: 112880	Project Name: ARKHANGELSK EVAP	Project Number: 411016	Work: unset		
Projection Method: ISO 2553	Welding Symbols: ISO 13 921-BF	General Tolerances: ISO 2768-mK-E	ISO 2768-mK-E	Scale: A3	Weight: -
<p><b>Valmet</b></p> <p>This document is the exclusive intellectual property of Valmet Corporation and/or its subsidiaries. It is collectively and individually "Valmet" and is furnished solely for executing and maintaining the specific project. Re-use of the document for any other project or purpose is prohibited. The document or the information shall not be reproduced, copied or disclosed to any third party without the prior written consent of Valmet. By accessing this document, you accept these terms of use.</p>					
Title: PIPING ISOMETRIC, 301-0003					
Status: FOR CONSTRUCTION				Document ID	Sheet: 4/4
Security Classification: Internal					Revision: 6
<p style="text-align: center;"><b>АО "Архангельский ЦБК"</b> <b>Выпарная станция ТЭС-2</b></p> <p style="text-align: center;">изометрический чертеж</p> <p style="text-align: center;">Участок выпаривания</p>					
Изм.	Кол.Уч.	Лист	Ндоп.	Подп.	Дата
Разраб.	P. Zmblyus				15/05/18
Проверил	Т. Валлен				15/05/18
Утвердил	Н. пер				15/05/18
Исполн.	Т. Валлен				15/05/18

Рабочее давление	Категория труб	VE10C1C
Группа жидкости в соотв с AFS 2005.3	Категория PED	SEP
Расчетное давл. (мин.)	4.7bar	Среда
Для изоляции см. док. ID	-	Стандарт
Эффективность продольн. сварки	-1bar	EN 13480-2012+C2:2013
Сварные швы должны быть пронумерованы – подрядчик отвечает за превышение длины	Схема	P00445877
Расчетное давл.	6bar	Расчетная темп.
200degC	Гидротест. испытание давл.	10bar
ID перечня док. трубы	P00453782	ID перечня док. клапана
P00453783	Неразрушающие испытания см. EN 13480-5 глава 8.2 и EN 12952-6 (PED IV)	