

Dørgreb med roset  
*Lever handle on rose*  
*Türdrücker auf Rosette*  
*Deurkruk met rozet*  
*Béquille avec rosace*  
 c-c 30 mm

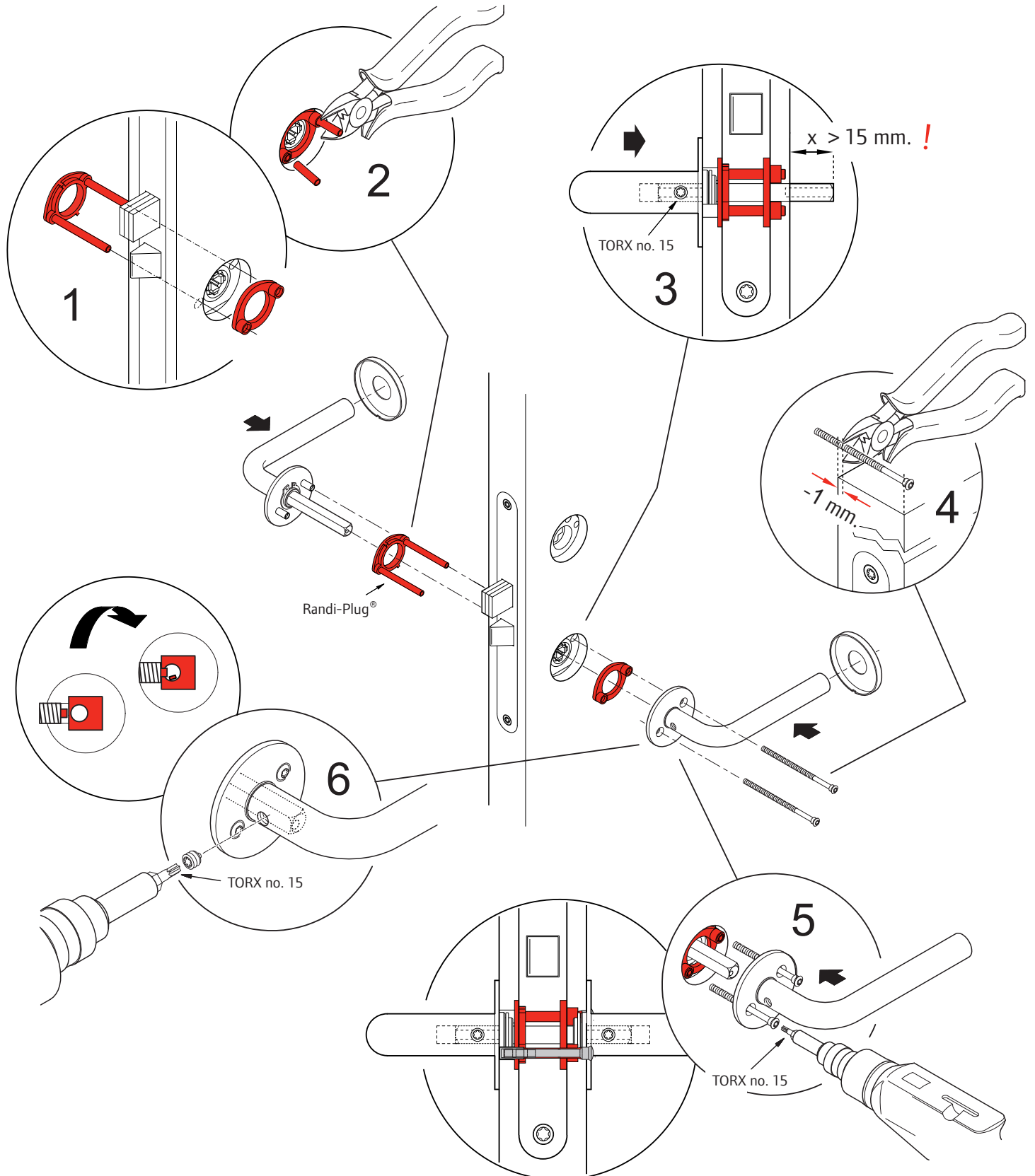
Kontroller med passende mellemrum funktion og befæstigelse af dørgreb og rosetter.

Rustfrit stål danner en tynd, beskyttende oxidhinde, der giver en tæt, bestandig overflade. I aggressivt miljø kan der med tiden dannes små misfarvninger af overfladisk art, hvilket nemt forebygges eller fjernes ved almindelig rengøring med vand, sæbe og en blød børste/klud. Anvend aldrig ståluld eller stålborster!

Messing danner naturligt en mørk patina, der i sig selv ikke kræver særlig pleje. Ønskes den gyldne overflade bevaret, anvendes et messing pudsemiddel på overfladen.

Kun ved korrekt montage og vedligeholdelse er produktet dækket af garantien.

 Montageanvisning - *Fitting Instruction*

 .04  
 .084


Dørgreb med roset  
 Lever handle on rose  
 Türdrücker auf Rosette  
 Deurkruk met rozet  
 Béquille avec rosace  
 c-c 38 mm

Regularly, check the function of levers. Make sure they are securely fixed to the door.

Stainless steel forms a thin, protective film which provides a sealed, hard-wearing surface. In aggressive environment discolouring of the surface can occur. This can easily be prevented or removed by ordinary cleaning with water, detergent and a soft brush/cloth. Do not use steel wool or metal polish cleaners!

Brass takes on a naturally dark patina which requires no special care in itself. If desired, golden surface can be easily maintained with the help of brass polish.

Warranty is only valid by correct fixing and maintenance.

## Montageanvisning - Fitting Instruction

.06

