

Ouderenhuisvesting

Tuinlaan Schiedam

EGM
architecten

SUR
Een thuisgevoel
voor iedereen

Plattegronden Tuinlaan 114



Kelder

Begane grond

Eerste t/m derde verdieping

Bestaand
Nieuw



Ouderenhuisvesting

Tuinlaan Schiedam

EGM
architecten



Gevelontwerp Tuinlaan 114



Gevel Tuinlaan

Zijgevel



Gevel hof

Bestaand
Nieuw



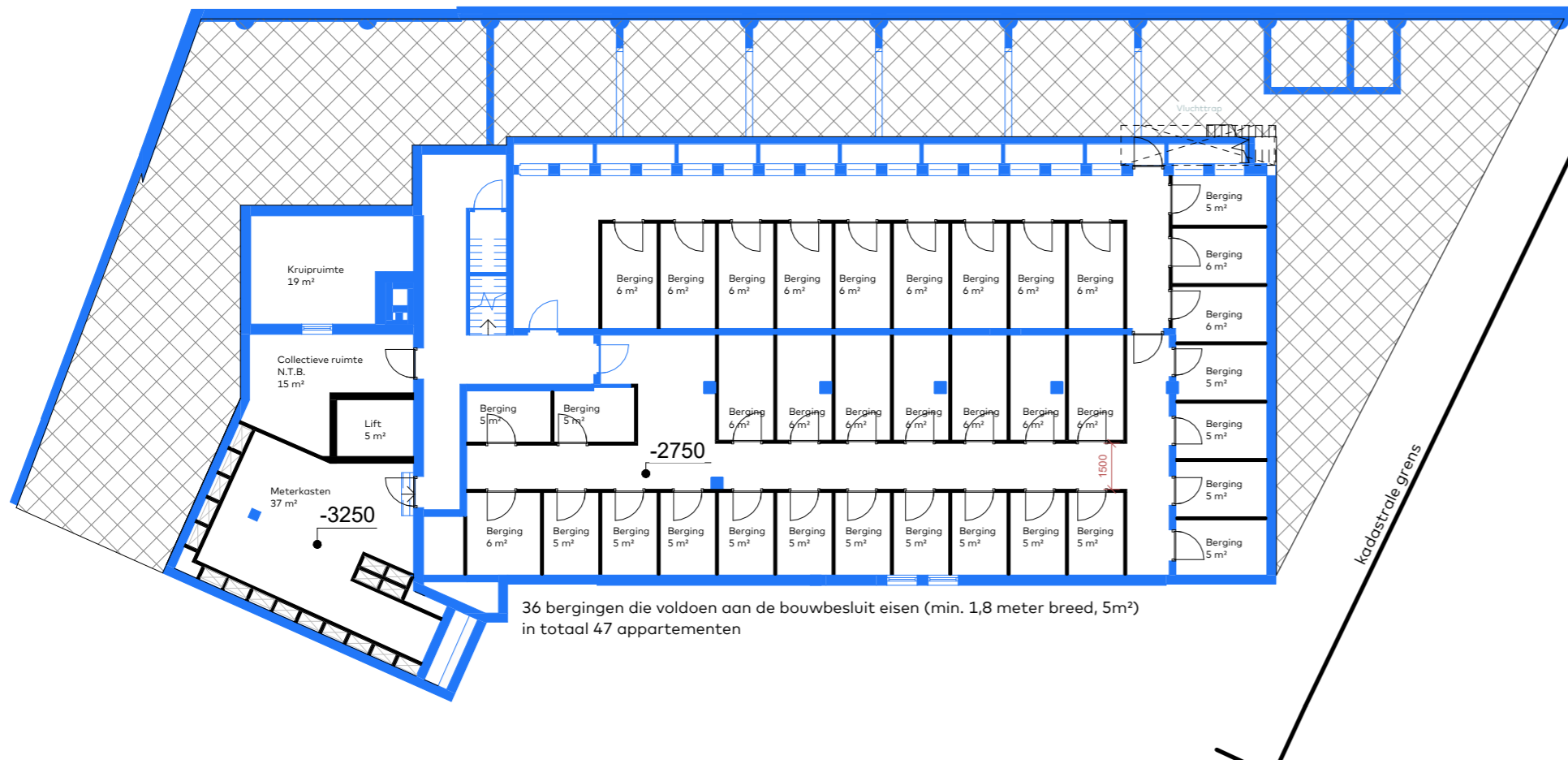
Ouderenhuisvesting

Tuinlaan Schiedam

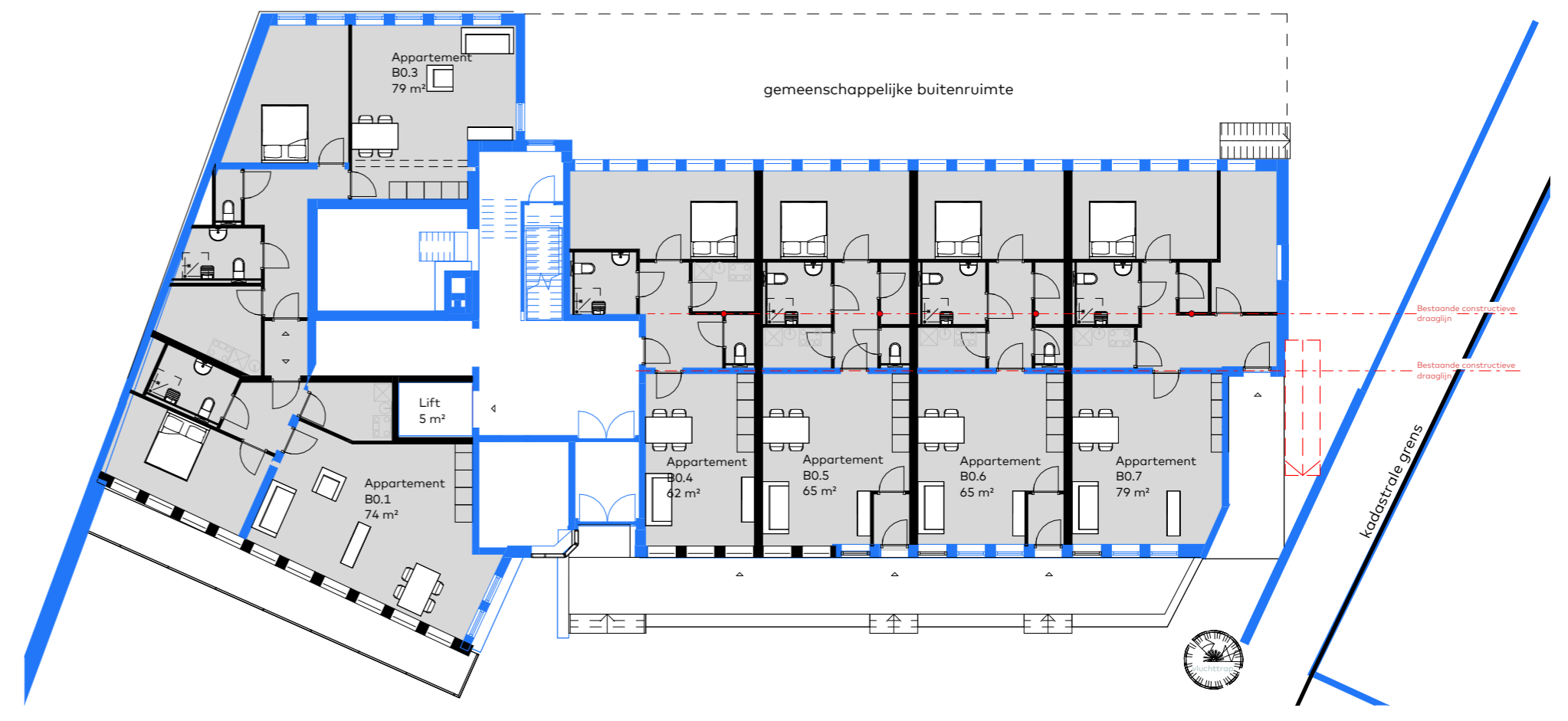
EGM
architecten



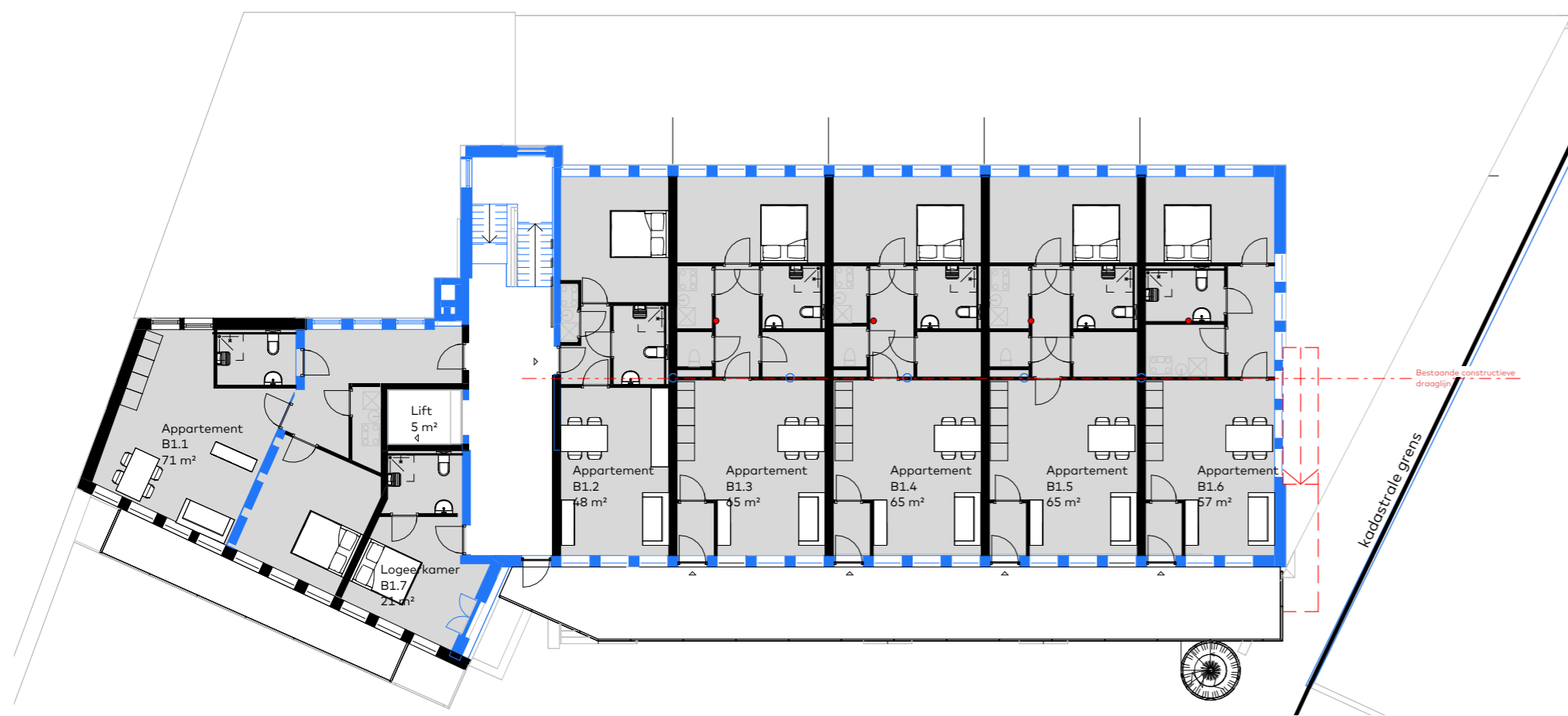
Plattegronden Tuinlaan 110



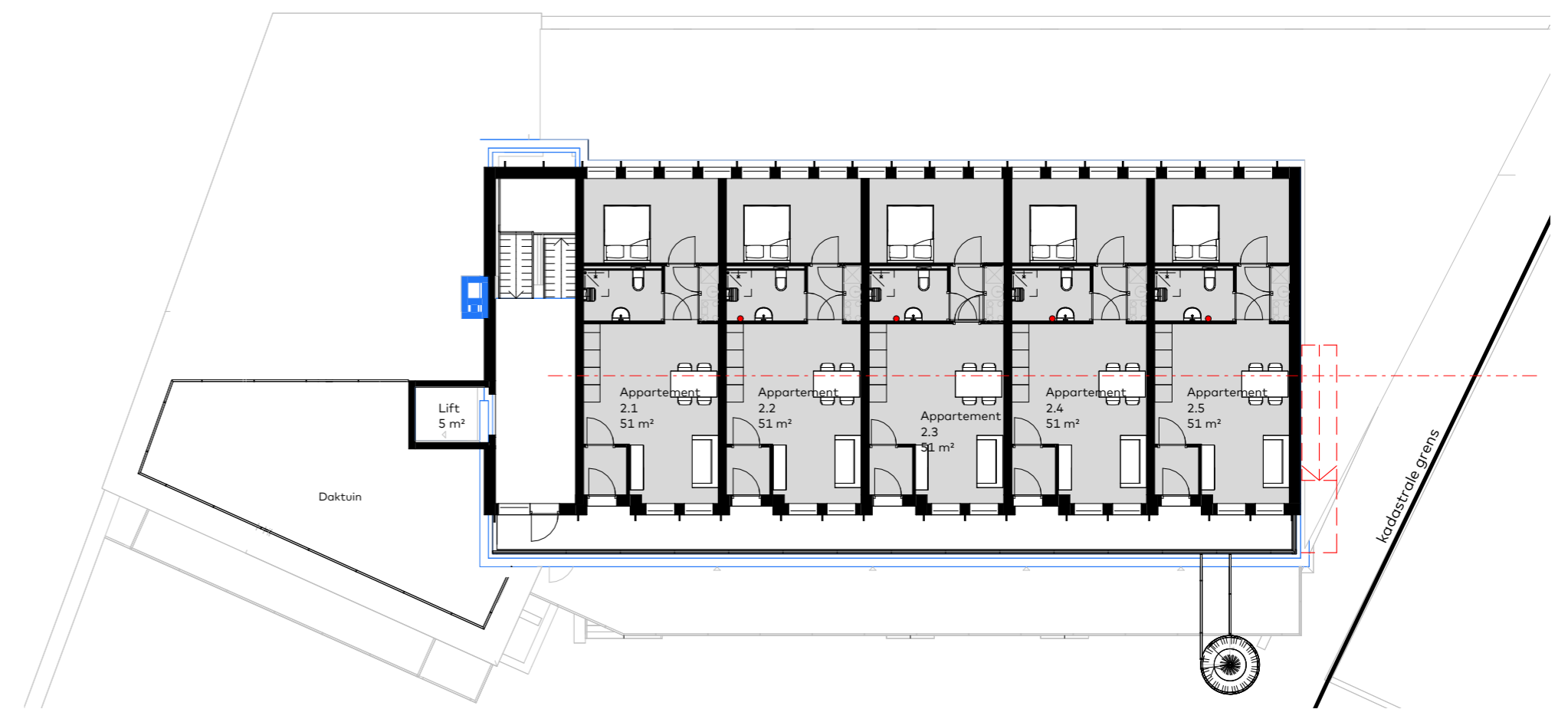
Kelder



Begane grond



1e verdieping



2e verdieping

Bestaand
Nieuw



Ouderenhuisvesting

Tuinlaan Schiedam

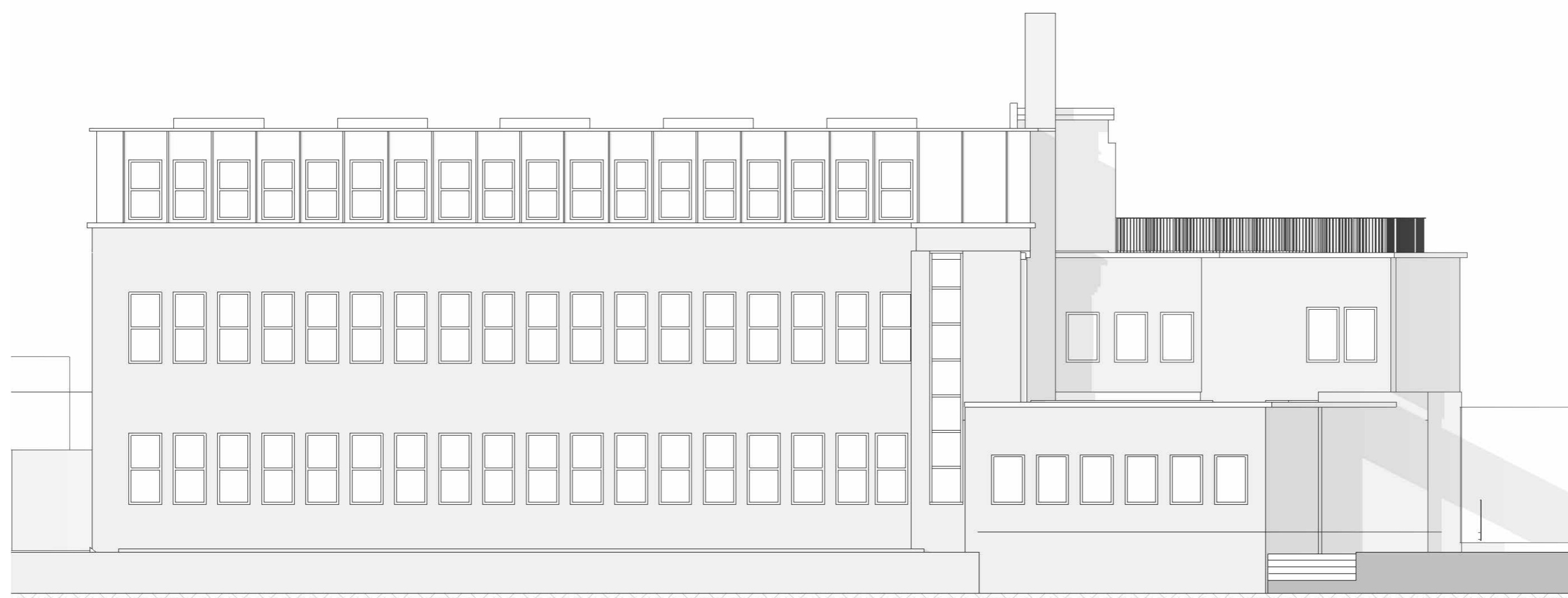
EGM
architecten



Gevelontwerp Tuinlaan 110



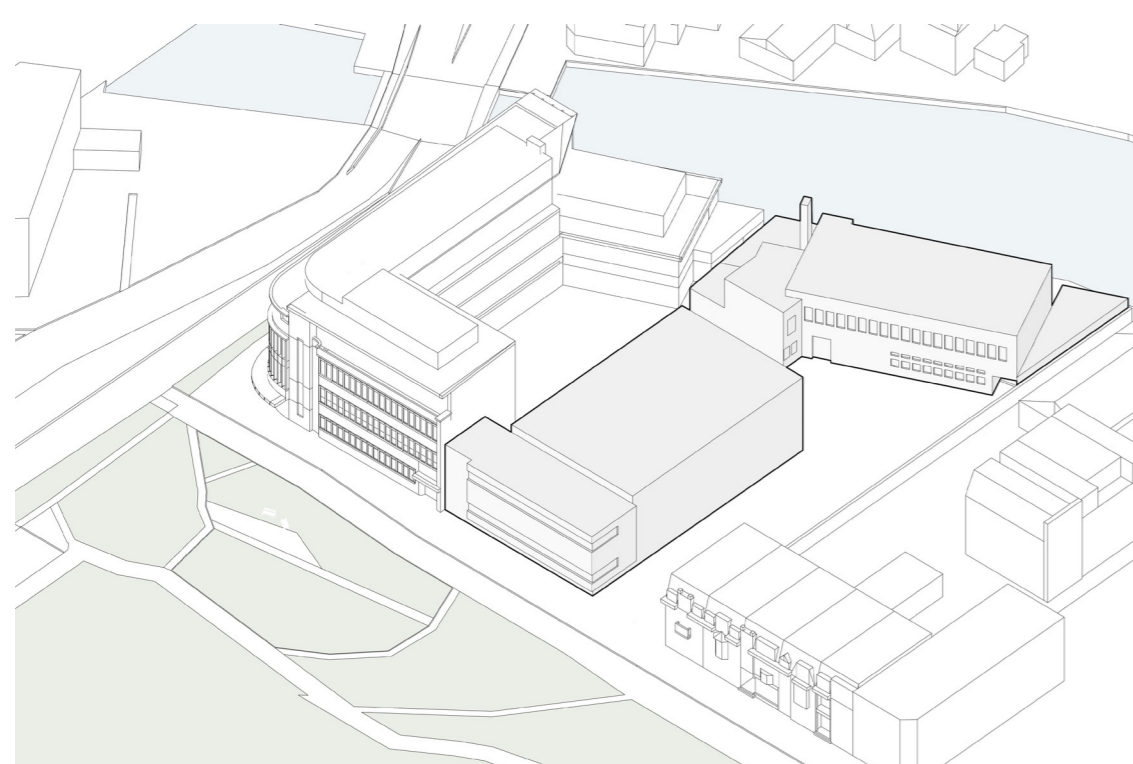
Gevel hof



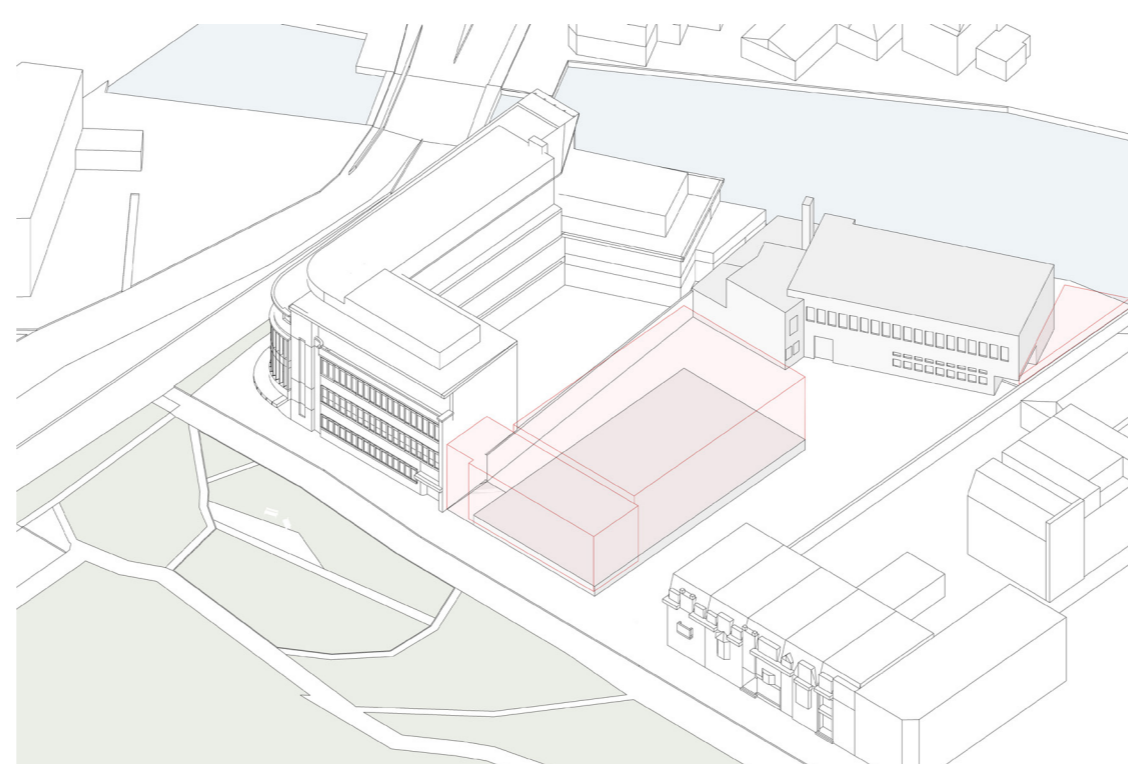
Gevel Buitenhaven



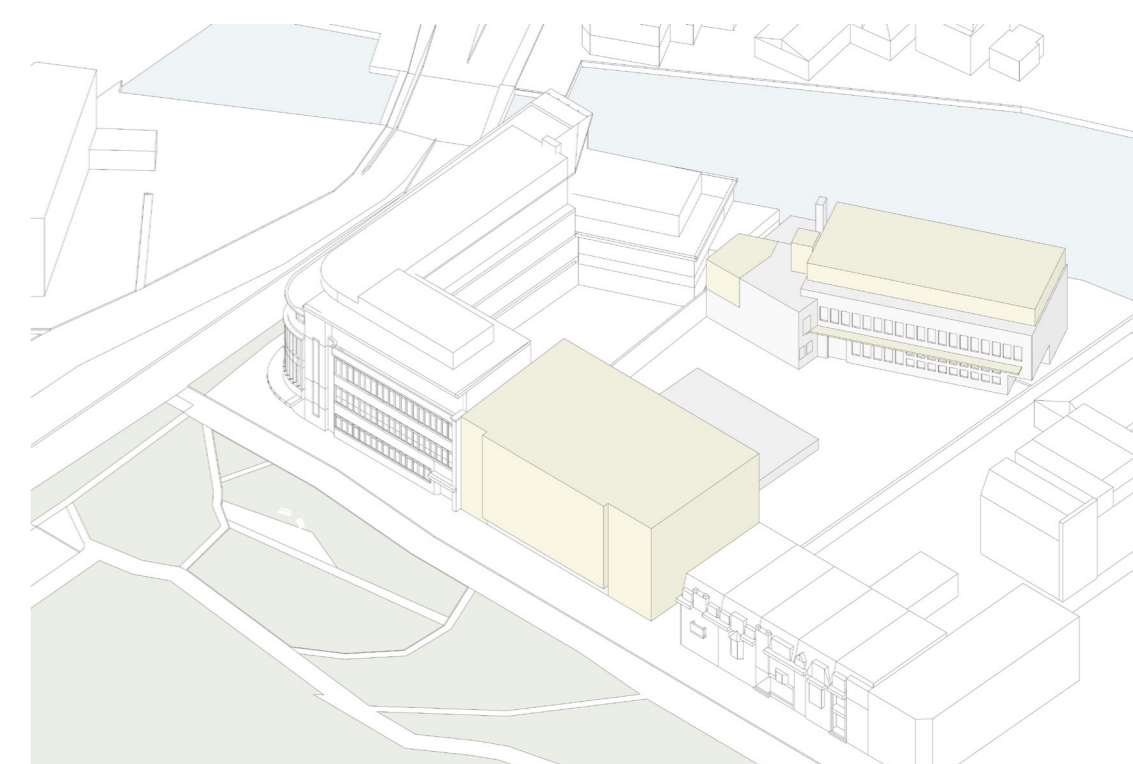
Situatie



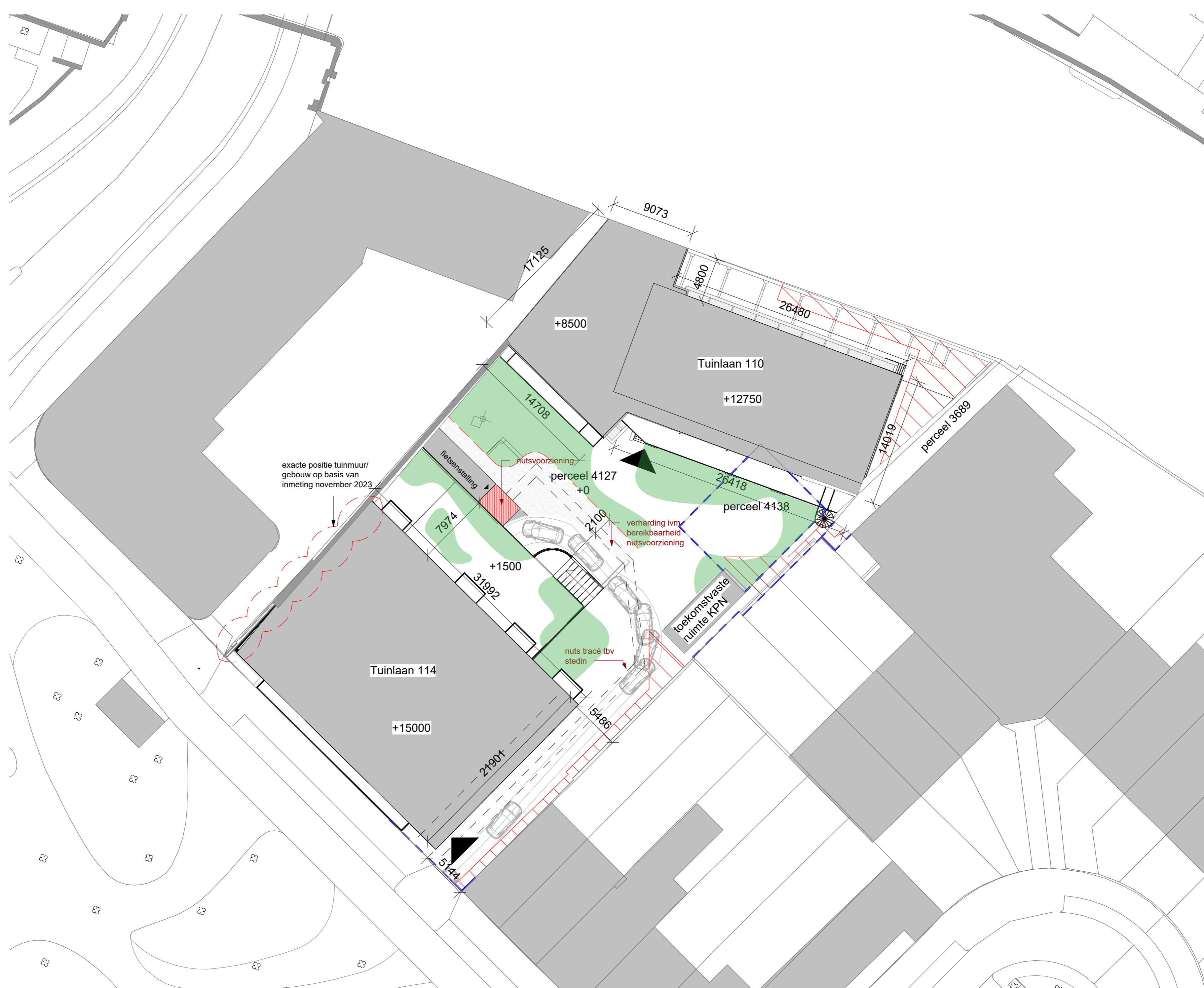
Bestaande situatie



Sloop



Nieuwbouw



Nieuwe situatie



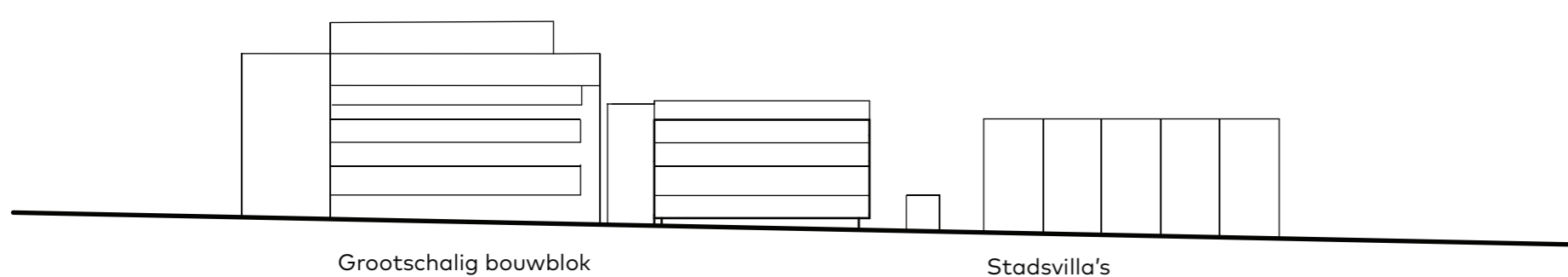
Ouderenhuisvesting

Tuinlaan Schiedam

EGM
architecten

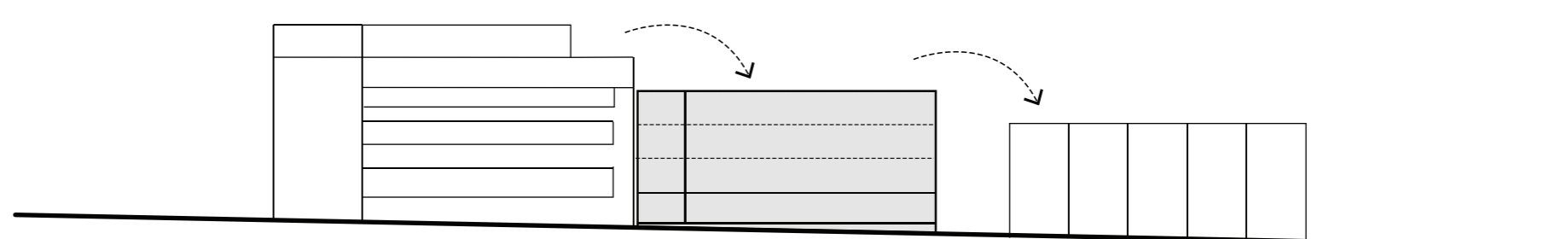


Concept



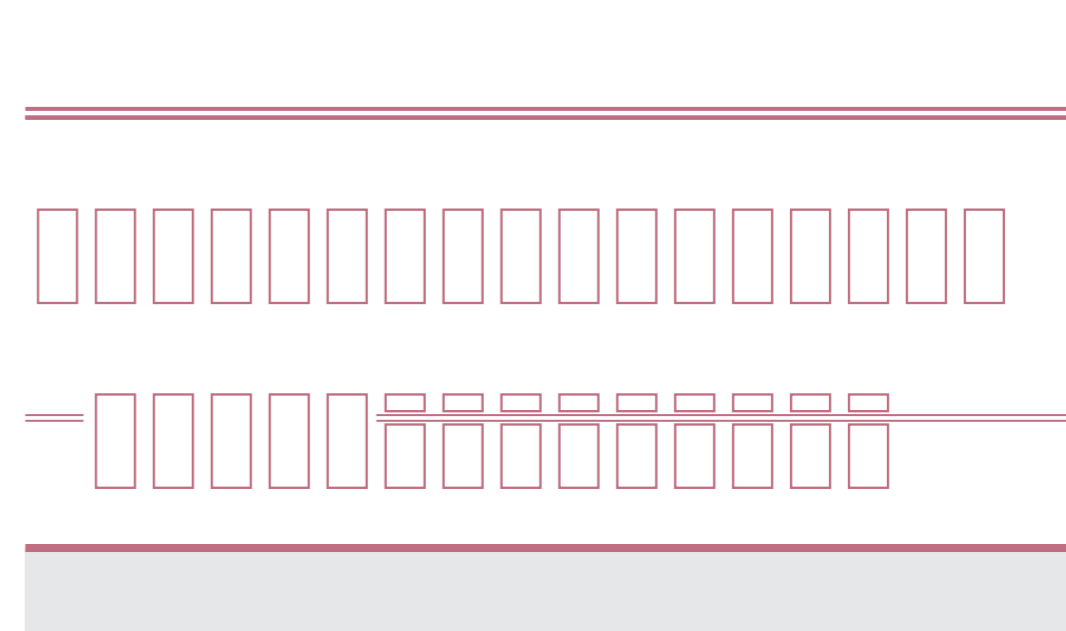
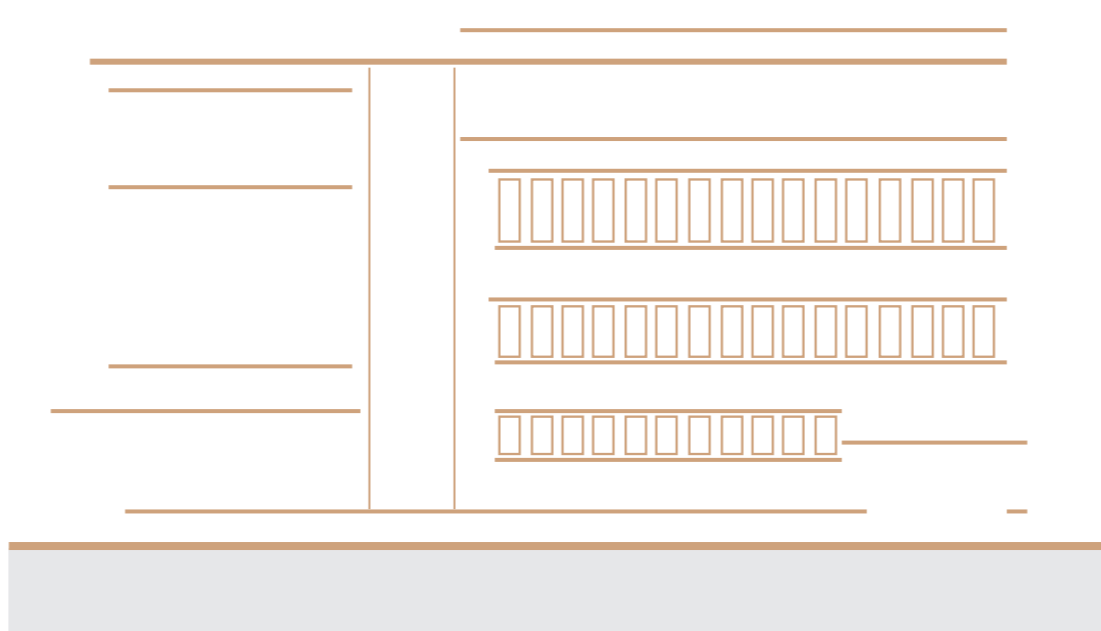
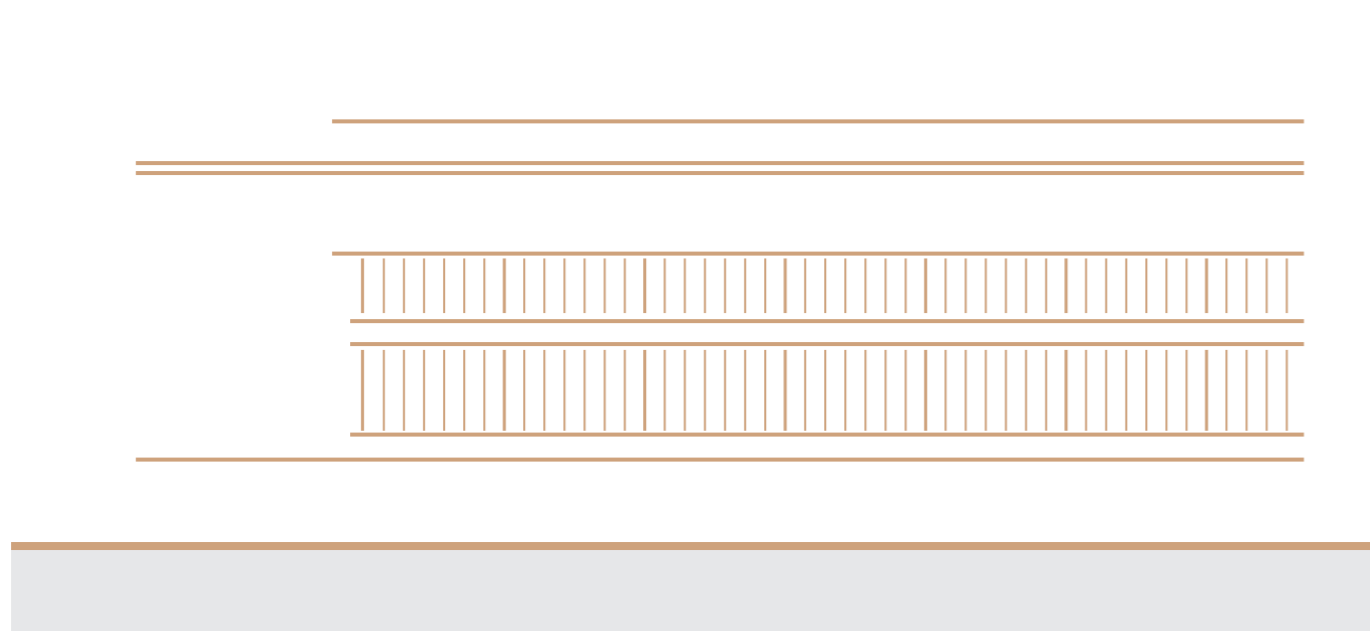
Grootschalig bouwblok

Stadsvilla's



Aansluiting & ensemble
Huidige situatie

Aansluiting & ensemble
Nieuwe situatie



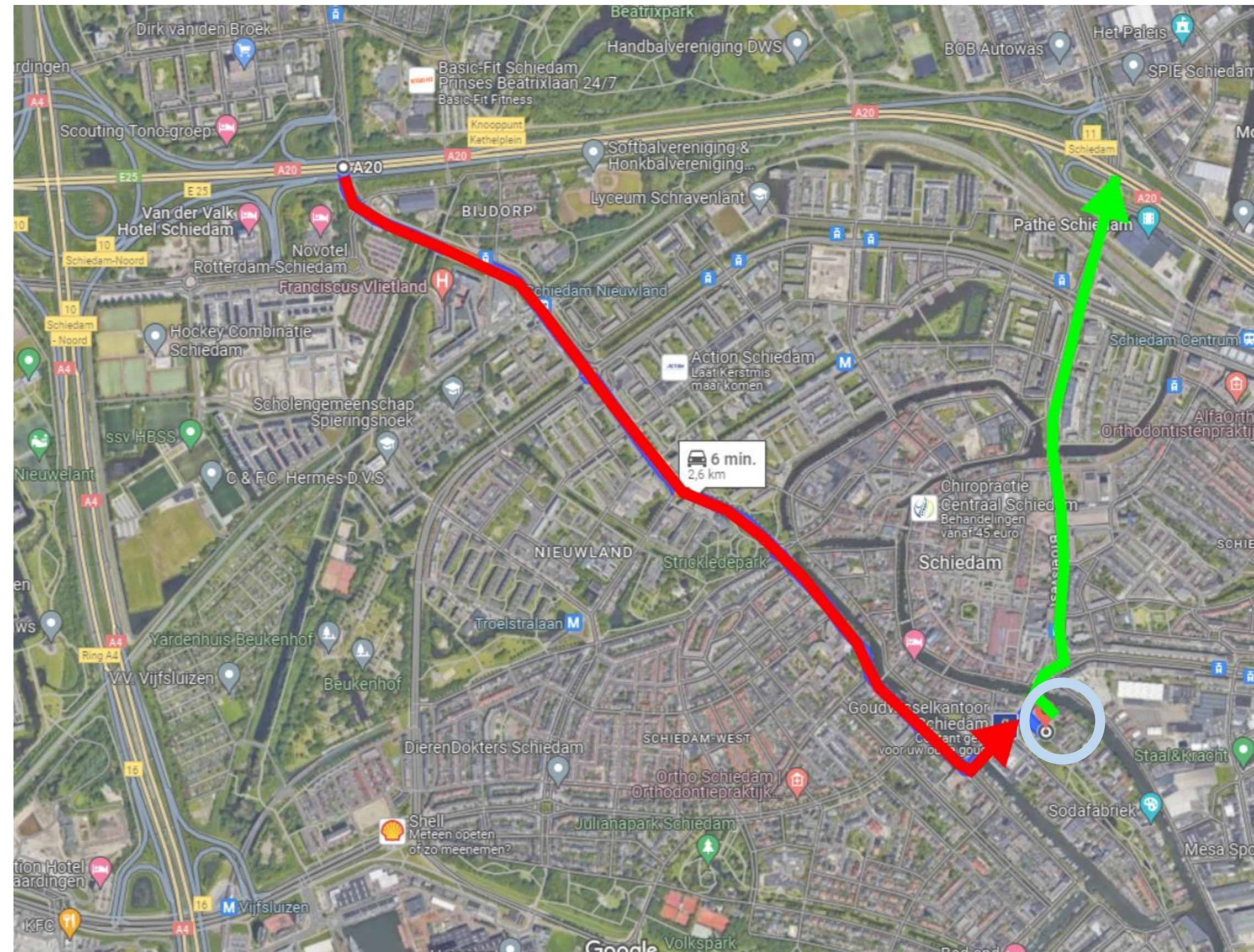
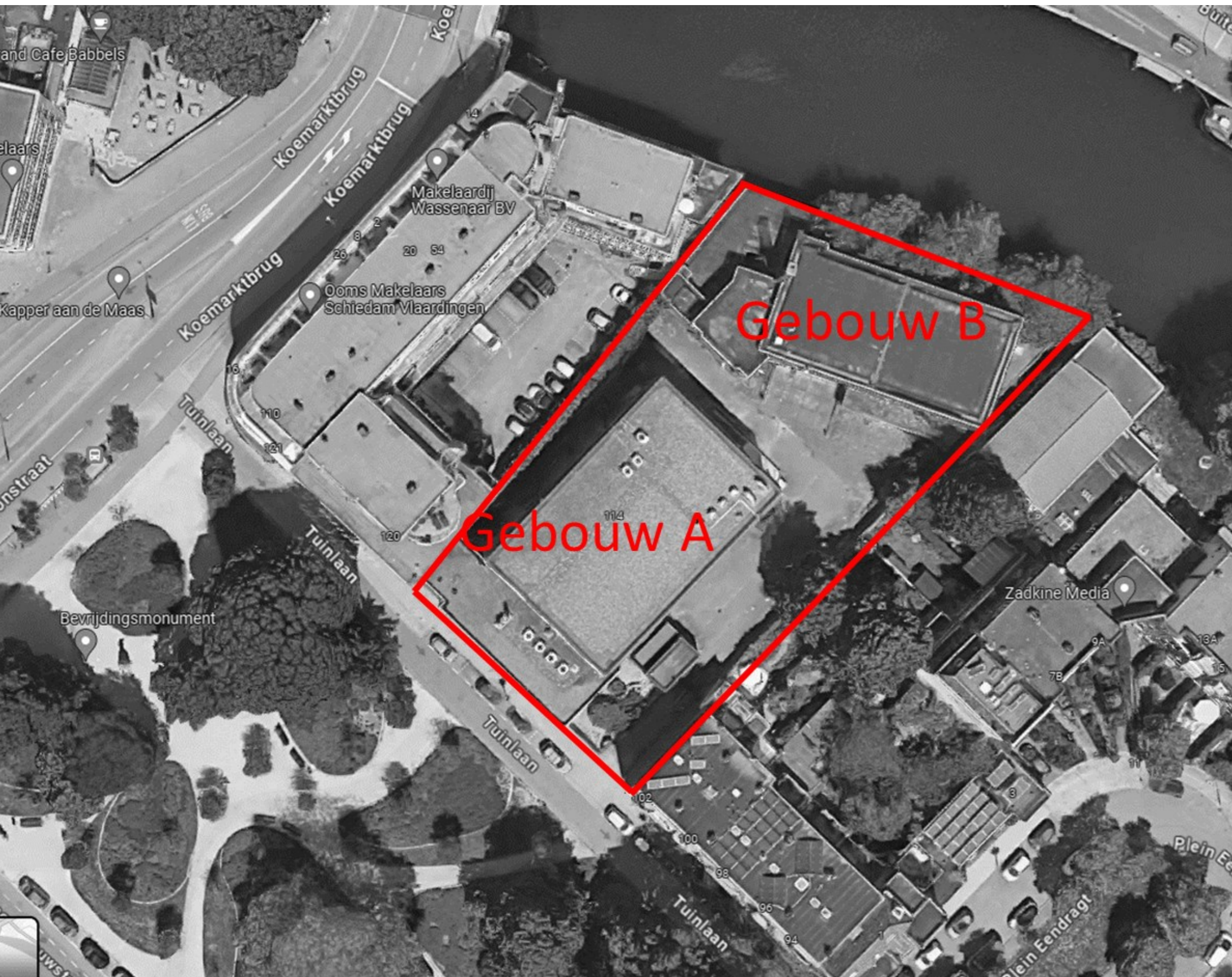
Typering
HAV-bank, Gerrit Verboonstraat

Typering
HAV-bank, Tuinlaan

Typering
Telefooncentrale, Buitenhaven

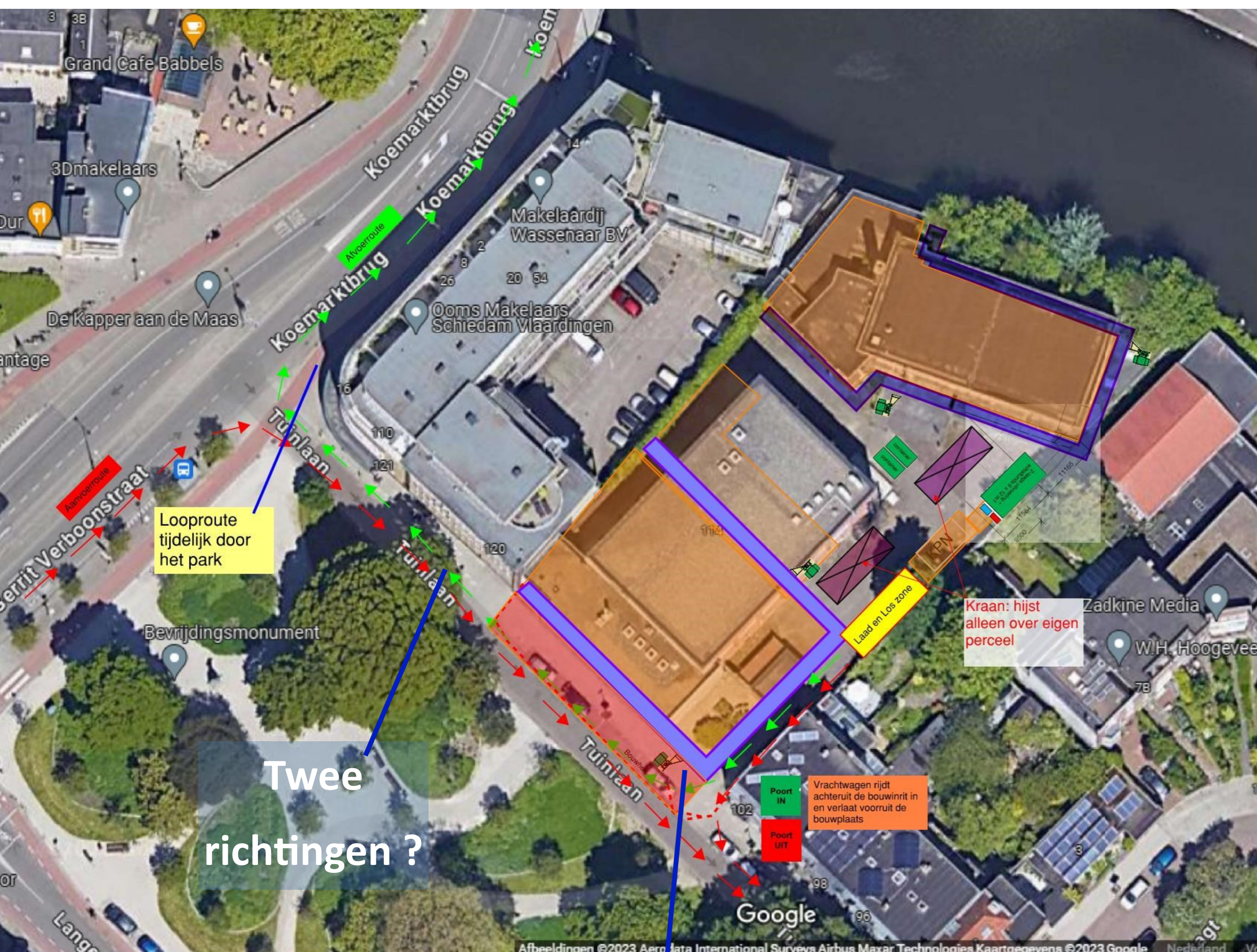


Locatie en routing



Locatie

Route van en naar A20



Af te stemmen met gemeente en hulpdiensten;

- Aan- en afvoer transport
- Bouwplaats inrichting
- Gebruik openbare ruimte
- Keten, opslag op terrein

Aandachtspunten omgeving;

- Parkeren bouw personeel
- Looproute omgeving

Voorstel

Bouwplaats in openbare ruimte