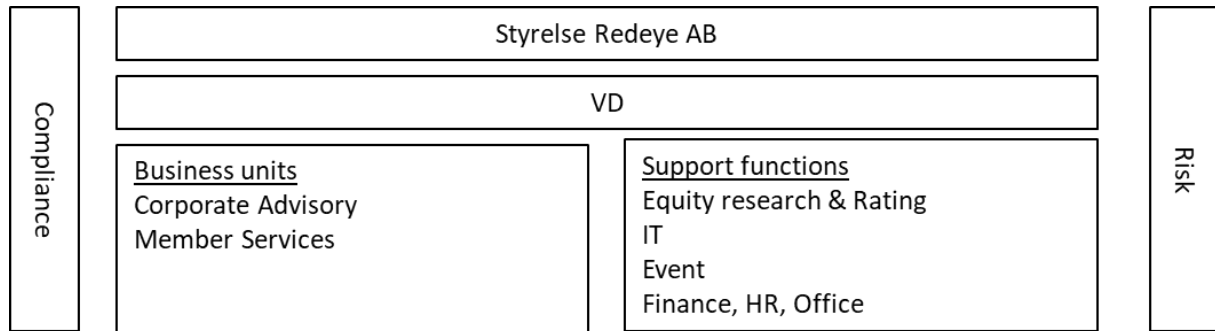


Redeyes interna styrning och kontroll är en kontinuerlig process som innefattar styrelse, ledning och medarbetare.



Styrelsen ansvarar för att bolaget efterlever lag (2007:528) om värdepappersmarknaden ("LVM"), Kommissionens delegerade förordning (EU) 2017/565 (den "Delegerade Förordningen"), Finansinspektionens föreskrifter om värdepappersrörelse (FFFS 2017:2) och all annan tillämplig lag, föreskrifter, förordningar och regleringar hänförliga till bolagets verksamhet och tillstånd. Styrelsens uppgifter och ansvarsområden regleras även av aktiebolagslagen (2005:551) samt av den för Redeye antagna bolagsordningen.

Intern styrning och kontroll definierar samtliga åtgärder som Redeyes styrelse, ledning och medarbetare genomför i syfte att hålla riskhanteringen på hög nivå och att säkerställa att Redeye uppnår en ändamålsenlig och effektiv organisation och förvaltning av verksamheten, en tillförlitlig finansiell rapportering och efterlevnad av tillämpliga lagar, förordningar och andra regler som kringgärdar värdepappersinstitut.

Styrelsen sammanträder minst 6 ggr per år eller det högre antal sammanträden som verksamheten kräver.

Riskhantering och regelefterlevnad är en central del av den interna kontrollen. Med riskhantering avses identifiering, mätning, övervakning, kontroll och rapportering av alla väsentliga risker som hänförs till Redeyes verksamhet. Med regelefterlevnad avses kontroll och säkerställande av att Redeye i alla avseende uppfyller de regelverk som omgärdar dess verksamhet. De primära regelverken som omgärdar Redeyes verksamhet är Lag om värdepappersmarknaden och Finansinspektionens föreskrifter, bl a rörande värdepappersrörelse och intern styrning och kontroll.

Funktionen för riskhantering respektive regelefterlevnad arbetar kontinuerligt med respektive ansvarsområde och frekvent genomför också dessa funktioner löpande utbildning och fortbildning av bolagets ledning och medarbetare i relevanta risk- och regulativa områden.