

# Guide Destination

2026-2027

Explorez l'inattendu !

# Bienvenue à Môle & Brasses !



## Explorez l'inattendu !

Entre plaines et montagnes, situé entre Genève, Annecy et Chamonix, le territoire de Môle & Brasses est une destination idéale pour s'évader au fil des saisons.

L'été, les amateurs de plein air profitent des vastes espaces pour randonner, pédaler ou simplement respirer. Le lac du Môle, prisé des pêcheurs, et les rivières qui sillonnent le territoire apportent une agréable fraîcheur aux journées ensoleillées. À l'automne, les paysages se parent de couleurs flamboyantes, offrant un cadre idéal pour la contemplation et la découverte des saveurs locales.

L'hiver, la station du Massif des Brasses offre un cadre convivial pour la pratique du ski et des activités nordiques, tandis que les paysages hivernaux du territoire vous invitent à découvrir tout ce qu'on peut faire en hiver à Môle & Brasses. Au printemps, la nature se réveille et dévoile de magnifiques panoramas à explorer à pied ou à vélo.

Que vous soyez en quête d'aventure, de détente ou d'authenticité, Môle & Brasses vous réserve bien des surprises. Alors, prêt à explorer l'inattendu ?

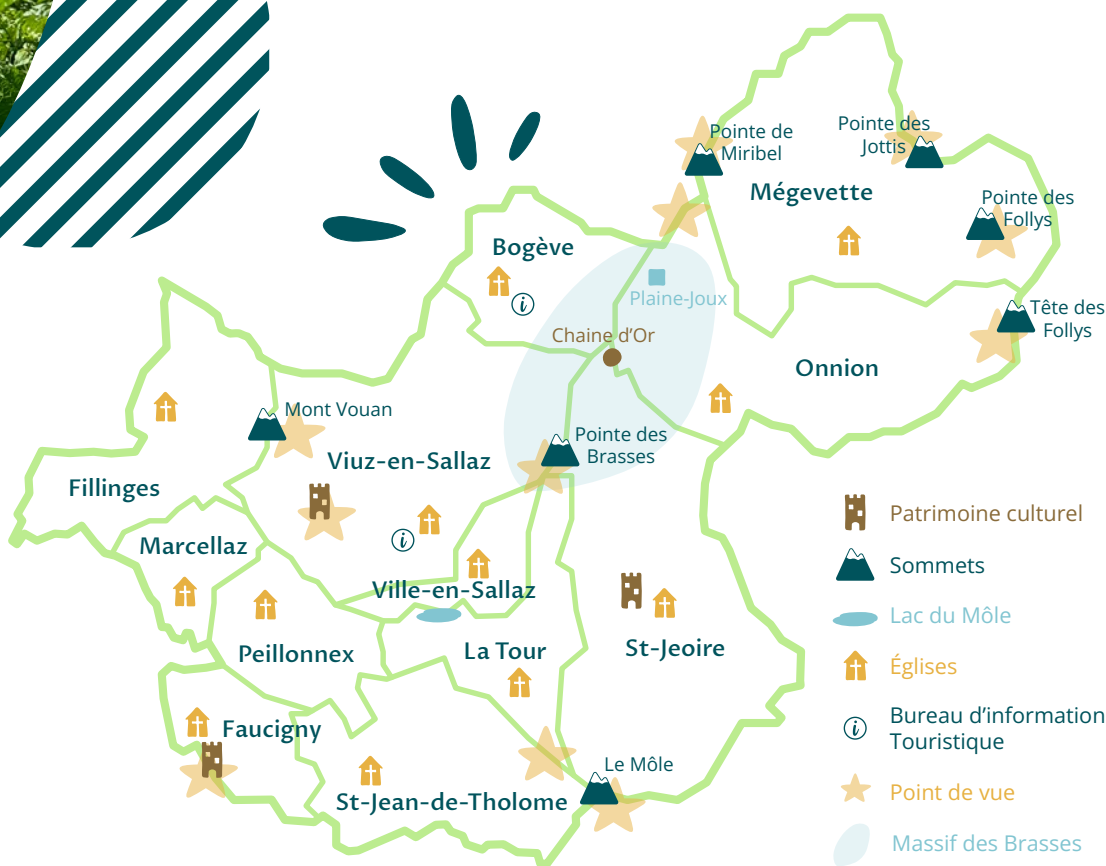
# Notre vision

Bien plus qu'une simple destination, Môle & Brasses est une invitation. Une invitation à ralentir, à se reconnecter à l'essentiel, à savourer chaque instant dans un cadre préservé et authentique. Ici, la nature est omniprésente, avec de fabuleux paysages offrant un terrain de jeu idéal pour les amoureux du grand air.

Ce territoire, c'est aussi un état d'esprit, celui du partage et de la découverte. Nos 12 communes, riches de leur histoire et de leur patrimoine, se mobilisent tout au long de l'année pour faire vivre des événements et des animations où l'authenticité et la convivialité sont les maîtres-mots.

Ce guide est une porte ouverte sur l'expérience Môle & Brasses, un avant-goût des trésors cachés qui vous attendent. Alors, prenez le temps, partez à l'aventure, partagez... et surtout, laissez-vous surprendre en...

## Explorant l'inattendu !



# Une destination labélisée

Parce que nous avons à cœur d'accueillir tous les voyageurs, nous sommes fiers d'être labélisés Accueil Vélo et Toutourisme. Que vous voyagiez à vélo ou accompagné de votre fidèle compagnon à quatre pattes, vous trouverez ici des services adaptés pour profiter pleinement de votre séjour en toute sérénité.

## Un accueil privilégié pour les cyclistes

Chez Môle & Brasses Tourisme, nous voyons la vie en vert. Engagés dans une démarche de développement durable, nous avons naturellement rejoint le label Accueil Vélo, garantissant un accueil adapté aux cyclistes. Dans nos locaux, vous trouverez tout le nécessaire pour une pause en toute tranquillité : abri sécurisé pour les vélos, kit de réparation, service de bagagerie, informations sur les itinéraires ainsi que des conseils avisés pour explorer les routes et chemins de notre territoire. Grâce à ce label, nos partenaires bénéficient d'une visibilité renforcée sur France Vélo Tourisme et les guides dédiés, facilitant ainsi la planification de votre aventure à deux roues.

## Un séjour pensé pour vos compagnons à quatre pattes

Parce que partir en vacances avec son animal ne devrait pas être un casse-tête, nous sommes également labélisés Toutourisme, garantissant un accueil chaleureux et adapté aux animaux de compagnie et à leurs maîtres. Dès leur arrivée à l'Office de Tourisme, vos animaux pourront se désaltérer à notre Toutoubar, un espace spécialement aménagé pour eux. Un kit de bienvenue leur sera offert, comprenant un guide du Toutourisme, des conseils pratiques, des sacs de propreté et une petite friandise.

Notre équipe se fera un plaisir de vous orienter vers les meilleures balades et activités à partager avec votre compagnon.

Partir à la découverte des chemins de randonnée avec votre compagnon, c'est la promesse de la cani rando ! Découvrez nos accompagnateurs de la discipline :

**Flair des Cimes**  
velcro@flairdescimes.fr  
06 33 73 73 30



# Sommaire

**Nos 12 villages - 06**

**L'agenda - 08**

**Les nouveautés 2026 - 10**

**Culture & patrimoine - 13**

Espaces Naturels et Sensibles - 14

Les Panoramas de Môle & Brasses - 18

Le patrimoine bâti - 19

Le patrimoine culturel - 22

**Activités hiver - 25**

Station du Massif des Brasses - 26

L'hiver autrement que le ski - 32

**Activités été - 37**

Randonner sur le territoire - 38

Explorer l'inattendu à vélo - 42

Attention, ça brasse et ça éclabousse ! - 44

Shoot d'adrénaline avec la Yaute Skydive - 45

Changez de perspectives- 46

La pêche en quatre rivières - 48

À faire aussi... - 49

Bien être - 50

Un peu plus loin - 51

**Bonnes adresses - 53**

Se restaurer - 54

Commerces & Services - 58

Où sortir ? (Bars et cinémas) - 61

Artisans & producteurs - 62

Services utiles - 65

**Hébergements - 67**

**Comment venir à Môle & Brasses ? - 74**

**Les services de l'Office de Tourisme - 75**

# 12 Communes. une destination

Situé au cœur du territoire des Quatre Rivières, dans le Faucigny, Môle & Brasses Tourisme réunit 12 communes qui, ensemble, dessinent un cadre de vie harmonieux entre montagnes, vallées et cours d'eau. Chaque village possède son histoire, son patrimoine et son atmosphère, contribuant à la richesse et à l'authenticité du territoire.

Laissez-nous vous présenter nos 12 villages et découvrez ce qui les rend uniques...

## MARCELLAZ

**Altitude : 540m**

Marcellaz est un village où il fait bon vivre. Avec son cadre paisible, il séduit par son authenticité et son environnement préservé.

**À voir, à faire : à pied, à vélo ou à cheval, la petite boucle des Grands Prés, entre Marcellaz et Peillonex.**

## VILLE-EN-SALLAZ

**Altitude : 610m**

Blotti entre le massif des Brasses et le Môle, Ville-en-Sallaz est idéal pour une pause nature. Son lac, apprécié des promeneurs et des pêcheurs, offre un cadre propice à la détente. Entre patrimoine et paysages verdoyants, il est un véritable havre de tranquillité.

**À voir, à faire : le Lac du Môle, balade familiale et spot de pêche incontournable.**

## FAUCIGNY

**Altitude : 477m**

Faucigny est un village chargé d'histoire, offrant une vue imprenable sur la vallée de l'Arve et le Môle. Ancienne place forte, il conserve les vestiges de son château médiéval, témoin du passé des Seigneurs de Faucigny.

**À voir, à faire : les vestiges du Château de Faucigny.**

Peillonex est un village où patrimoine et nature se rencontrent. Son prieuré du XII<sup>ème</sup> siècle, témoin de l'époque romane et baroque, raconte une histoire riche à travers ses pierres.

**À voir, à faire : un lieu pluricentenaire, le Prieuré de Peillonex et son thuya géant à 8 troncs.**

## FILLINGES

**Altitude : 473m**

Fillinges, est un lieu où nature et traditions se rencontrent. Son cadre paisible offre de multiples possibilités de découverte, à pied ou à vélo.

**À voir, à faire : les berges du Foron et son parcours didactique autour de la pêche.**

## SAINT-JEAN-DE-THOLOME

**Altitude : 613m**

Niché au pied du Môle, Saint-Jean-de-Tholome est un havre de tranquillité offrant des panoramas remarquables. Randonnée phare du territoire, l'ascension du Môle récompense les marcheurs par une vue à 360° sur le Léman et le Mont-Blanc.

**À voir, à faire : le Môle, culminant à 1863m d'altitude.**

## VIUZ-EN-SALLAZ

Altitude : 675m

Viuz-en-Sallaz est une commune dynamique où patrimoine naturel et culturel est mis à l'honneur. Le Mont Vouan, classé Monument Historique, dévoile les vestiges de ses carrières de meules, tandis que le Musée Paysan plonge les visiteurs dans la vie savoyarde d'antan.

**À voir, à faire : les Meulières du Mont Vouan, et le Musée Paysan.**

## LA TOUR

Altitude : 588m

La Tour est un village marqué par son histoire. Ancien bourg fortifié, il conserve des traces de son passé à travers son patrimoine religieux et ses sentiers offrant de superbes panoramas.

**À voir, à faire : la Chapelle du Calvaire, surplombant le Lac du Môle et offrant une jolie vue sur les sommets emblématique du territoire.**



## SAINT-JEOIRE

Altitude : 498m

Saint-Jeoire saura vous séduire par son patrimoine historique remarquable, témoin de son riche passé. Que vous soyez passionné de randonnée ou de ski, c'est un excellent point de départ pour explorer les montagnes de la destination.

**À voir, à faire : la Tour Carré et le Château de Beauregard, deux icônes du patrimoine bâti.**

## ONNION

Altitude : 683m

Onnion offre une escapade tranquille à la découverte de nos trésors cachés. Il abrite notamment un vestige de l'Homme de Néandertal, la grotte du Baré. En été, il se transforme en oasis rafraîchissante sur les bords du Risse. En hiver, ses pentes enneigées attirent les skieurs.

**À voir, à faire : le pont de la Tourne et sa gouille, trésor caché du territoire.**

## MÉGEVETTE

Altitude : 856m

Mégevette, idéal pour la randonnée, offre des sentiers paisibles avec une vue exceptionnelle. Son patrimoine religieux se dévoile à travers son église et ses oratoires, son héritage culturel au travers du premier pipe-lait de Haute-Savoie.

**À voir, à faire : l'église Saint-Nicolas avec sa crypte et le pipe-lait.**

## BOGÈVE

Altitude : 833m

Bogève est un village vivant qui offre un cadre idéal pour les amoureux de plein air. L'été, les sentiers de randonnée de Plaine Joux dévoilent des panoramas uniques. L'hiver, la neige transforme le paysage en terrain de jeu pour les amateurs de ski nordique et de raquettes.

**À voir, à faire : le Plateau de Plaine-Joux, terre de ski de fond l'hiver et de randonnée en alpage l'été.**

# Les temps forts du territoire

**LE 25 MAI 2026**

## La Fête du Cheval à Peillonnex

Réelle institution à Peillonnex, la Fête du Cheval a lieu chaque année durant le week-end de Pentecôte ! Cette fête est l'occasion de réunir une foule nombreuse autour de diverses animations liées au sport équestre

Info : [comitedesfetespeillonnex.wordpress.com](http://comitedesfetespeillonnex.wordpress.com)

**LE 16 JUIN 2026**

## La Fête des Vieilles Mécaniques

Une journée festive articulée autour d'un défilé de véhicules ancien datant d'avant 1990. La journée est également ponctuée d'animations familiales. Le rendez-vous parfait pour réunir toutes les générations !

Info : [associationvilleenfete@gmail.com](mailto:associationvilleenfete@gmail.com)

**DU 27 JUIN AU 7 AOÛT 2026**

## Le Festival Plein Jour Pleine Lune

Le Festival Plein Jour Pleine Lune est un rendez-vous culturel gratuit et festif, qui s'installe sur des lieux emblématiques du territoire. De juin à août, spectacles, concerts et ateliers créatifs se déroulent sous la pleine lune ou en journée.

En savoir plus : [www.pleinjour-pleinelune.fr](http://www.pleinjour-pleinelune.fr)

**LE 13 JUILLET 2026**

## La Fête du Lac du Môle

Venez célébrer la fête nationale dans un cadre unique et festif ! Au programme de la soirée, des animations pour tous, des concerts, un bal et surtout un grand feu d'artifice à la nuit tombée !



**LE 26 JUILLET 2026**

## La Fête de l'Alpage à Plaine-Joux

Rendez-vous incontournable de l'été qui vous invite à découvrir le plateau de Plaine Joux et tous ses acteurs incontournables, la fête de l'Alpage est dédiée au terroir, aux traditions, à la faune et à la flore de nos montagnes. Cette journée vous permet de déceler les secrets des métiers en alpage et des animaux qu'on y retrouve. Nos accompagnateurs vous expliquent les bonnes manières de randonner en alpage, les animaux qu'on peut y rencontrer, la faune de nos montagnes... Tout le starter pack pour devenir un expert de la culture d'alpage !

En savoir plus : [www.mole-brasses.com/fete-alpage](http://www.mole-brasses.com/fete-alpage)

## LE 8 AOÛT 2026

### La Foire de la Saint-Laurent à Fillinges

La Foire de la Saint-Laurent, véritable institution, est la dernière foire aux bestiaux de la région. Depuis plus de 300 ans, elle rassemble autour d'un marché de produits locaux, d'animaux de ferme et de nombreuses animations.

Information : [www.fillinges.fr](http://www.fillinges.fr)

## LE 5 SEPTEMBRE 2026

### Le Saint-Jeoire Trail Festival

Le Saint-Jeoire Trail Festival est l'événement incontournable des traileurs ! Profitez de paysages exceptionnels via trois parcours et rejoignez plus de 400 sportifs afin de relever ce défi !

Information et inscription :

[www.saint-jeoire-trail-festival.fr](http://www.saint-jeoire-trail-festival.fr)



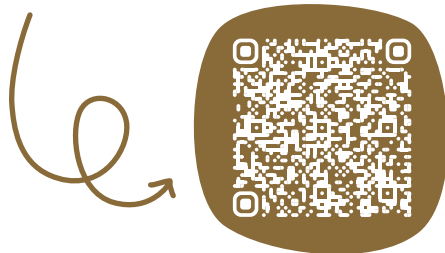
## LE 5 SEPTEMBRE 2026

### La Festival du Hérisson à Peillonex

Le festival du Hérisson revient sur le champ de foire à Peillonex pour une nouvelle édition haute en couleurs ! Petits et grands pourront vivre une journée festive et conviviale à travers un beau programme d'activités : jeux géants en bois, manèges patrimoniaux, parcours pieds nus, circuit de voiture « bidon », atelier menuiserie, musique...

Plus d'info sur : [www.paysalpe.fr](http://www.paysalpe.fr)

Retrouvez les événements tout au long de l'année sur l'agenda Môle & Brasses Tourisme !



## LE 13 SEPTEMBRE 2026

### La Fête du Bois à Faucigny

Chaque année la fête du bois à Faucigny permet de mettre en avant le savoir faire et les métiers d'artisanat liés au travail du bois. Démonstrations de sculpture et tournage, vannerie ou encore bûcheronnage, venez découvrir ces métiers hors du commun !

Plus d'info sur : [www.faucigny.fr](http://www.faucigny.fr)

## FÉVRIER 2027

### Chaîne d'Or s'anime et s'illumine

La station du Massif des Brasses vous invite à prolonger votre journée de ski lors d'une soirée festive et chaleureuse, avec animations et descente aux flambeaux des enfants. La soirée se termine en beauté avec un feu d'artifice !

# Quoi de neuf en 2025 ?

## De nouvelles sculptures au Mont Vouan

### En Résonance : un projet artistique autour des meulières du Vouan

Depuis l'été 2025, les promeneurs qui arpentent les sentiers du Mont Vouan ont pu apercevoir de mystérieuses sculptures circulaires en bois et en pierre. Il s'agit de l'œuvre de Laurane Fahrni, artiste marseillaise invitée par la Communauté de communes des Quatre Rivières, avec le soutien du Département de la Haute-Savoie.

Ces œuvres évoquent à la fois des portails et des fenêtres ouvertes sur le paysage. En lien direct avec l'histoire du site, Laurane a choisi d'associer la pierre, rappel des anciennes carrières de meules, et le bois, clin d'œil à l'architecture traditionnelle en tavaillons. Trois portails qui font office d'invitations à explorer ce massif chargé d'histoire.

Le projet a également donné lieu à des ateliers créatifs pour les enfants, autour de la cartographie et du recyclage, afin de transmettre autrement la richesse du Mont Vouan et sensibiliser les plus jeunes à la création artistique comme à la préservation de l'environnement.



## Hypnotikroom, le nouvel escape game à Fillinges !

Avis aux amateurs d'énigmes et de sensations fortes, Hypnotikroom a ouvert ses portes à Fillinges et vous promet une expérience inédite ! Conçu par des passionnés, ce nouvel espace d'escape game propose une salle de réalité virtuelle et trois salles d'escape aux univers uniques : partez à l'abordage dans un décor de pirates, frissonnez dans une salle horreur pleine de mystères ou tentez de percer les secrets d'une aventure palpitante dans la nouvelle salle steampunk qui a ouvert courant mars 2025.

Information et réservation sur : [www.hypnotikroom.fr](http://www.hypnotikroom.fr)

# Du nouveau pour les férus de vélos !

## Le Pumptrack Tour débarque pour sa deuxième édition à Marcellaz

L'été dernier, la commune de Marcellaz a accueilli une étape du premier championnat haut-savoyard de Pump Track : le Pumptrack Tour ! Cette année ils remettent le couvert le 28 juin 2026. Un événement qui se veut fun et fédérateur autour d'une discipline unique en son genre. Le Pumptrack Tour, c'est l'occasion pour tous les rideurs haut-savoyards de se retrouver, découvrir de nouveau spot, se lancer des défis ou tout simplement passer du bon temps.

Information et inscription : [pumptracktour.com](https://pumptracktour.com)



## Les randonneurs ne seront pas en reste non plus...

Bonne nouvelle pour les amateurs de balades et de grands espaces ! La Communauté de Communes des 4 Rivières (CC4R) mène actuellement un vaste projet de balisage des sentiers du territoire. Cette initiative vise à améliorer l'accessibilité et la lisibilité des itinéraires de randonnée, qu'ils soient pédestres, VTT ou équestres.

Avec ce projet, la CC4R souhaite non seulement faciliter la découverte des paysages variés de la région, mais aussi encourager une pratique respectueuse de l'environnement. L'objectif : proposer des itinéraires sécurisés et bien entretenus, pour que chacun puisse profiter pleinement des richesses naturelles du territoire.

Les premiers sentiers devraient ouvrir dès l'été 2025 alors restez à l'affût !



# Culture & Patrimoine



Des sommets offrant des panoramas à couper le souffle aux trésors cachés de nos villages, le territoire de Môle & Brasses est une terre d'histoire et de nature. Entre espaces naturels préservés, patrimoine bâti remarquable et traditions culturelles vivantes, cette section vous invite à explorer l'âme authentique de notre destination. Laissez-vous guider à travers ces richesses, où chaque sentier, chaque pierre et chaque récit racontent une part de notre héritage.

# Espaces naturels et sensibles...

## ...quésako ?

Les Espaces Naturels Sensibles (ENS) sont des sites remarquables protégés pour en préserver la biodiversité et les paysages exceptionnels de Haute-Savoie. Tourbières, forêts, pelouses, étangs, prairies ou encore marais, ces milieux naturels peuvent cacher de réels trésors. Gérés en collaboration avec les collectivités locales et des organismes spécialisés, ils permettent d'allier protection de l'environnement et découverte de la nature.

Le territoire de Môle & Brasses compte 7 ENS, chacun offrant une immersion unique au cœur de milieux préservés. Ces espaces invitent à explorer la richesse de notre patrimoine naturel tout en sensibilisant les visiteurs aux enjeux de sa préservation.



## Le Môle

Perché à 1863 mètres d'altitude, le Môle est un sommet emblématique du territoire. Avec sa silhouette pyramidale, qui lui donne des airs de Mont-Fuji, il domine la vallée de l'Arve et offre des vues imprenables sur le Mont Blanc. Randonneurs, traileurs et skieurs de randonnée se lancent régulièrement à l'assaut de ses pentes pour une expérience inoubliable, notamment lors des levers et couchers de soleil. À l'arrivée du printemps, ses pâturages nous réservent encore des surprises en se parant de jonquilles et de crocus. Labellisé ENS depuis 2017, le Môle est préservé grâce à une gestion locale engagée, et est un véritable havre pour la faune, dont le célèbre tétras-lyre.

### Le saviez-vous ?

En 1776, c'est depuis le Môle que le Mont-Blanc a été mesuré pour la première fois, on lui a alors attribué une hauteur de 4804m !

## Le Lac du Môle et le marais des Tattes

Petit coin de paradis accessible à tous, le Lac du Môle est un lieu incontournable pour les amoureux de la nature en quête de tranquillité. Ce lac artificiel, entouré de sentiers accessibles en famille, est l'endroit idéal pour une balade tranquille, à l'ombre des arbres, au bord de l'eau. Site de pêche incontournable du territoire, il abrite différentes espèces de poissons mais aussi d'oiseaux et de grenouilles. Pêcheurs, promeneurs ou simples curieux, chacun y trouve son bonheur.

Adjacent au lac, on retrouve le Marais des Tattes. Bien qu'il ne soit pas aménagé pour le public, il n'en reste pas moins un lieu important du territoire avec son écosystème unique : des zones humides abritant une faune et une flore particulièrement riches, où libellules, castors et chauves-souris s'épanouissent dans une tranquillité préservée.



## Le bois de l'Herbette

Situé entre 600 et 1200 mètres d'altitude, le Bois de l'Herbette est un écrin de verdure au cœur du Massif des Brasses. Entre forêt dense et alpages ouverts, le Bois de l'Herbette est un lieu où la nature se dévoile en douceur. Ce charmant décor, façonné par l'activité pastorale, est un refuge pour une faune et une flore discrète mais précieuse. Ici, chaque pas mène à la découverte d'un paysage préservé, offrant une parenthèse hors du temps pour les randonneurs en quête de quiétude et d'authenticité.

## Les prairies sèches du Limonet-Coudray

Les prairies sèches du Limonet-Coudray sont un véritable sanctuaire pour la biodiversité locale. Ce site abrite une faune et une flore spécifiques, dont quinze espèces d'orchidées. Pour une préservation optimale, le site n'est pas accessible au public. La pelouse du Limonet-Coudray reste ainsi un lieu discret mais d'une grande valeur pour la nature.

## Le marais du Déluge

Le marais du Déluge, zone humide située au nord de Viuz-en-Sallaz, est une véritable pépite de nature sauvage. Composé de roselières et de bas-marais, ce site abrite une flore unique et diversifiée. C'est un lieu calme et préservé de la foule puisqu'il n'est pas accessible au public.

## Le Mont Vouan

Véritable bijou du territoire, le Mont Vouan est un élément du patrimoine à préserver à tout prix, tant sur le plan historique qu'environnemental. Il regroupe un ensemble de sept meulières (à savoir des carrières de meules de moulins), classées monuments historiques depuis 2009. Exploitées depuis le Haut Moyen-Âge jusqu'à la fin du XIXe siècle, ces meulières sont le témoin d'une intense activité industrielle où l'on a exploité les roches pour tailler les meules à moulin. Son statut d'Espace Naturel Sensible souligne l'importance de préserver et de respecter ce joyau naturel, invitant chacun qui s'y rend à découvrir et à apprécier toute la splendeur qu'il a à offrir.



### Terre de légendes

Le Mont Vouan, c'est aussi une terre de légendes... Les anciens racontent que l'on pouvait croiser une mystérieuse jeune fille dans la forêt. Elle offrait des feuilles d'arbres qui, une fois chez vous, se transformaient en feuilles d'or. On dit même qu'une grotte abriterait un jeu de quilles en or, tandis qu'une autre se serait écroulée sur des fées coupables d'avoir volé du blé. Quant à la « Gouille au mort », elle tire son nom d'un tragique fait divers : un homme, trop occupé à tailler une meule, refusa d'aller à la messe... et tomba de la falaise, se noyant dans l'étang au pied du massif. Intrigant, n'est-ce pas !?

## Le Plateau de Plaine-Joux

Le plateau de Plaine-Joux, véritable balcon naturel avec vue sur le Mont Blanc, est un site d'exception. Situé sur les communes de Bogève et Onnion, il constitue un lieu de rencontre, de pratiques sportives et de découvertes. On y trouve aussi des fermes et des alpages, des restaurants et des grandes étendues de nature préservée. En hiver, il se transforme en un paradis pour les amateurs de raquettes et de ski de fond, tandis qu'en été, il devient un terrain de jeux pour les randonneurs et les familles. Son histoire, façonnée par un défrichage effectué il y a 500 ans pour créer des alpages, a laissé place à un paysage à couper le souffle, offrant une vue panoramique sur la chaîne du Mont Blanc.



# L'Alpage, ça se partage !

Profiter des alpages, c'est chouette ! Mais il ne faut pas oublier que ce sont des lieux de travail... Eh oui, les éleveurs de la destination y montent leurs bêtes chaque été et celles-ci doivent être surveillées jour et nuit. C'est pour cela que certains éleveurs font appel à des chiens de protection. Mais qu'est-ce que c'est un chien de protection ? C'est un gros chien, souvent blanc et originaire des Pyrénées, qui est chargé de garder et protéger les troupeaux en alpage. Ils sont souvent appelés « patou », pour certains il s'agit de leur race.

## Leur famille, c'est le troupeau

Élevés au cœur des troupeaux, ces chiens développent dès leur plus jeune âge un lien très fort avec les animaux, ils apprennent à les défendre de manière instinctive. Leur rôle consiste à veiller et à protéger les bêtes d'éventuelles attaques, de jour comme de nuit.

## Leur rôle, une protection active

Les chiens de protection ne sont pas des chiens de conduite, aussi appelés chiens de berger, comme ceux utilisés pour rassembler les animaux. Ils agissent seuls et en totale autonomie, établissant une zone de vigilance autour du troupeau. Si un danger se présente : animal sauvage, chien non tenu en laisse ou randonneur, ils aboient pour alerter et dissuader.

## Leur façon de protéger, la dissuasion

Ces chiens sont éduqués pour empêcher toute attaque, non pour engager un affrontement. Leur aboiement sert à prévenir le danger et à signaler leur présence, incitant les intrus à se tenir éloignés. Une mise en garde pour protéger le troupeau et le berger, s'il est présent.



## Comportements à adopter face aux chiens de protection :

- Restez calme et respectueux : évitez d'approcher les chiens, cela peut être perçu comme une menace.
- Contournez au maximum les troupeaux et respectez la tranquillité des animaux.
- Si vous êtes avec votre propre chien, tenez-le en laisse et proche de vous sans le porter dans vos bras.
- Si un conflit se produit entre votre chien et un chien de protection, il est préférable de ne pas intervenir, les chiens résoudre leurs différends seuls.
- Gardez vos bâtons de randonnée pointés vers le sol pour éviter d'être perçu comme une menace.
- Pour les cyclistes, il est recommandé de descendre et de marcher à côté du vélo. Prenez un moment pour vous arrêter et laisser les chiens de protection vous identifier.
- Les traileurs peuvent également adopter un rythme plus lent et s'arrêter si nécessaire afin de ne pas perturber les chiens et leur permettre de vous identifier.
- Repérez les panneaux indiquant la présence des chiens de protection pour adapter votre comportement.
- Si un chien s'approche, laissez-le vous sentir et utilisez un sac à dos ou un vêtement entre vous et l'animal pour plus de sécurité, si nécessaire. Cela permettra aussi au chien de vous identifier avec votre odeur.

En respectant ces consignes, vous participez activement à la préservation de l'équilibre entre l'homme, les animaux et la nature tout en garantissant la sécurité de tous.

Plus d'information sur : [www.pasto-kezako.fr](http://www.pasto-kezako.fr)

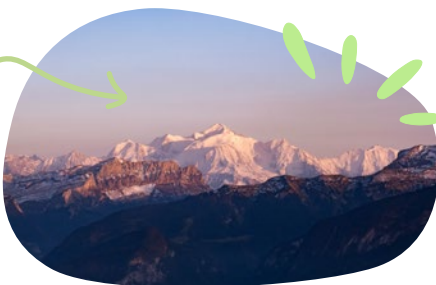
# Le Mont-Blanc...

## ... en toile de fond

Au cœur des Alpes, Môle & Brasses vous offre un spectacle unique et saisissant : depuis la majorité des sommets de la destination, le Mont-Blanc se dévoile dans toute sa majesté. Que vous soyez randonneur, amateur de ski ou simple amoureux de la nature, la vue panoramique sur le toit de l'Europe est un spectacle que vous pourrez apprécier tout au long de l'année lors de vos visites sur le territoire de Môle & Brasses.

### Depuis le Môle

Le sommet du Môle, à 1863 mètres d'altitude, est sans conteste l'un des plus emblématiques de la région. Depuis ce point de vue, on bénéficie d'une vue imprenable sur le Mont-Blanc, la chaîne des Aravis, le Chablais, ainsi que le bassin lémanique. Un endroit incontournable pour les randonneurs et amoureux de la nature en quête d'un décor spectaculaire.



### Depuis La Pointe de Miribel

Miribel, accessible par un chemin de croix très facile depuis Ajon, domine l'alpage de Plaine-Joux. Sa pointe, culminant à 1581m, offre une vue dégagée sur le Mont-Blanc, les alpages environnants ainsi que le lac Léman. Idéal pour une pause contemplative, ce point de vue est un incontournable du territoire, offrant une expérience culturelle enrichissante avec une vue époustouflante.

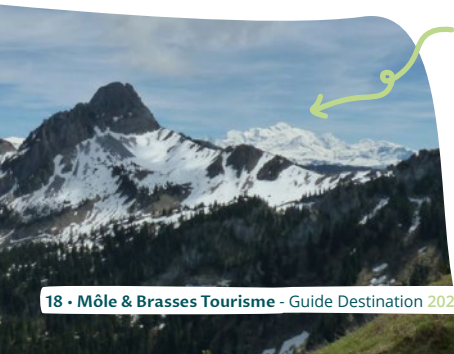
### Depuis La Pointe des Brasses

La Pointe des Brasses, situé à 1503m d'altitude, est le point culminant de la station du Massif des Brasses. Été comme hiver, petits et grands y accèdent facilement par les chemins de randonnées ou les pistes de ski. De là-haut, on profite d'un panorama sur le Mont-Blanc, le Môle et le bassin lémanique. En été, c'est aussi un de nos spots préféré pour un apéritif au coucher du soleil !



### Depuis Les crêtes et la Tête des Follys

Au sommet des crêtes de Mégevette, et en particulier à la Tête des Follys, les plus sportifs seront récompensés par un superbe panorama sur les sommets environnants. Ce point de vue, prisé des randonneurs expérimentés, vous permet d'admirer le Mont-Blanc dans toute sa splendeur, ainsi que le Roc d'Enfer, tout en profitant de l'isolement paisible des lieux.



# Des sites chargés d'histoire

## Le Château de Faucigny – berceau de la maison de Faucigny

Imaginez un temps où les seigneurs régnaient sur la vallée de l'Arve depuis les hauteurs du Château de Faucigny. Construit au XI<sup>e</sup> siècle par la puissante famille de Faucigny, cette imposante forteresse était un symbole de domination et de défense. Ses murs de pierre ont vu défiler les alliances et les conflits, jusqu'à son déclin progressif au XV<sup>e</sup> siècle.

Mais aujourd'hui, grâce aux restaurations menées entre 2007 et 2009, les vestiges de cette majestueuse demeure sont de nouveau accessibles. Depuis le belvédère, on plonge dans l'histoire tout en profitant d'un panorama exceptionnel sur la vallée de l'Arve. Un vestige du passé à explorer pour revivre l'époque des chevaliers et des alliances stratégiques.

### Revivez l'époque des chevaliers !

Chaque été, PAYSALP vous propose des événements pour plonger dans l'époque médiévale et vous glisser dans la peau d'un chevalier lors d'une aventure immersive !

Information et réservation sur : [www.paysalp.fr](http://www.paysalp.fr)

### Anecdote surprenante !

En 1339, le Dauphin de Vienne, ruiné et sans héritier, tenta de vendre le château. Une transaction qui n'aboutira jamais, laissant la forteresse aux mains des comtes de Savoie. Transformé en prison avant de sombrer dans l'oubli, le château s'effaçait peu à peu sous l'assaut du temps.



## Le prieuré de Peillonex – un lieu pluricentenaire

Depuis le XII<sup>e</sup> siècle, le prieuré de Peillonex veille sur le village, témoin immuable des siècles qui ont défilé. Autrefois lieu de vie pour une communauté de chanoines, son influence s'étendait sur tout le plateau avant que les conflits du XVI<sup>e</sup> siècle n'en bouleversent l'histoire. En 1589, il subit les pillages, dommages de la bataille de Peillonex qui opposa les Savoyards et les Bernois. Les bâtiments et le cloître furent perdus et seule l'église resta debout. Il est restauré et de nouveaux bâtiments conventuels sont reconstruits au XVIII<sup>e</sup> siècle avant que les chanoines ne le quittent lors de la Révolution. L'église, qui a gardé toute sa superbe, présente une architecture romane qui contraste son fond de chœur baroque du XVIII<sup>e</sup> siècle. Un trésor d'architecture et d'histoire, dont vous voudrez certainement percer le mystère !

### Découvrir l'histoire romane et baroque !

Le prieuré se dévoile chaque été lors des visites commentées de PAYSALP. Une occasion unique d'entrer dans l'église, d'admirer son architecture mêlant austérité romane et splendeur baroque et d'assister au son et lumière qui retrace son histoire fascinante.

Information et réservation sur : [www.paysalp.fr](http://www.paysalp.fr)

Au cœur de Môle & Brasses, l'histoire se raconte à travers des édifices religieux chargés de siècles de croyances et de traditions. Ces églises et chapelles, témoin de l'architecture sacrée locale, offrent un cadre propice à la réflexion, au calme et à l'émerveillement. Voici un aperçu des joyaux spirituels du territoire.

## L'église Saint-Nicolas à Mégevette et sa crypte

Construit en 1878, l'église Saint-Nicolas mêle harmonieusement le Néo-roman et la Renaissance italienne. Son clocher majestueux de 70m se dresse fièrement, visible de loin. Sous ce clocher, une crypte du XVII<sup>e</sup> siècle abrite les tombes de la famille Fernex. Ce sanctuaire, dont les murs portent encore les traces du temps, nous relie à l'histoire locale et à la dévotion des habitants de Mégevette. Cette église est un véritable symbole de foi et de mémoire pour le village et ses habitants.



## L'église de Faucigny et sa coupole, classée Monument Historique

Nichée dans le village de Faucigny, cette église construite en 1854 est un exemple frappant de l'architecture religieuse du XIX<sup>e</sup> siècle. Sa coupole décorée, classée Monument Historique, en font un lieu de culte unique. Peinte en 1867 par l'artiste J.B. Ferraris, la coupole représente l'Assomption et enrichit l'édifice d'un détail artistique remarquable. L'église conserve encore tout son mobilier d'origine, nous plongeant ainsi dans l'atmosphère d'une époque révolue.



## L'église Saint-Georges et sa Tour Carrée, à Saint-Jeoire

Impossible de manquer la Tour Carrée qui domine Saint-Jeoire. Ce clocher emblématique fait partie de l'église Saint-Georges, datant de l'an 1000. La Tour Carrée, vestige d'une église antérieure, a été conservée lors de la reconstruction du lieu de culte en 1848. La séparation entre le clocher et l'église confère à cet ensemble un caractère unique et symbolique, un ancrage dans le passé de la commune qui nous relie à son histoire millénaire.

## L'église Saint-Etienne de Bogève

L'église Saint-Étienne de Bogève est une petite église paroissiale pleine de charme, construite en 1832. Sa particularité ? Les cloches de son clocher qui ont chacune leur petit nom et leur propre personnalité sonore. En effet, « Célestine-Pie », « Françoise-Louise », « Augustine-Catherine » et « Julie-Thérèse », émettent des sons différents qui rythment la vie du village. Si vous êtes de passage, n'hésitez pas à écouter ces mélodies uniques qui résonnent comme un hymne au patrimoine.

## La chapelle du Calvaire, à La Tour

Perchée sur les hauteurs, elle surplombe le lac du Môle et offre un panorama splendide sur les montagnes environnantes, dont le Môle et les Brasses. Édifiée au XIXe siècle, elle est le lieu idéal pour une pause tranquille et une promenade en famille, accessible à tous. Son emplacement unique et son calme en font une étape incontournable pour ceux en quête de sérénité.



## L'église Saint-Pancrace-et-Saint-Sébastien, à Ville-en-Sallaz

L'église de Ville-en-Sallaz, bâtie en 1837 dans un style Renaissance, se distingue par son clocher à bulbe en cuivre, véritable symbole de l'architecture savoyarde. Elle se trouve sur un site d'une grande richesse historique, puisque des fouilles archéologiques menées en 2007 ont révélé les vestiges d'un temple antique romains recouvert par l'édifice actuel. Cette découverte fait le lien avec le village d'à côté, Viuz-en-Sallaz, qui était traversé par une voie romaine. Le mélange de styles et l'histoire fascinante qui s'y cache rendent cette église encore plus captivante.

### Découvrir le patrimoine religieux par les sentiers

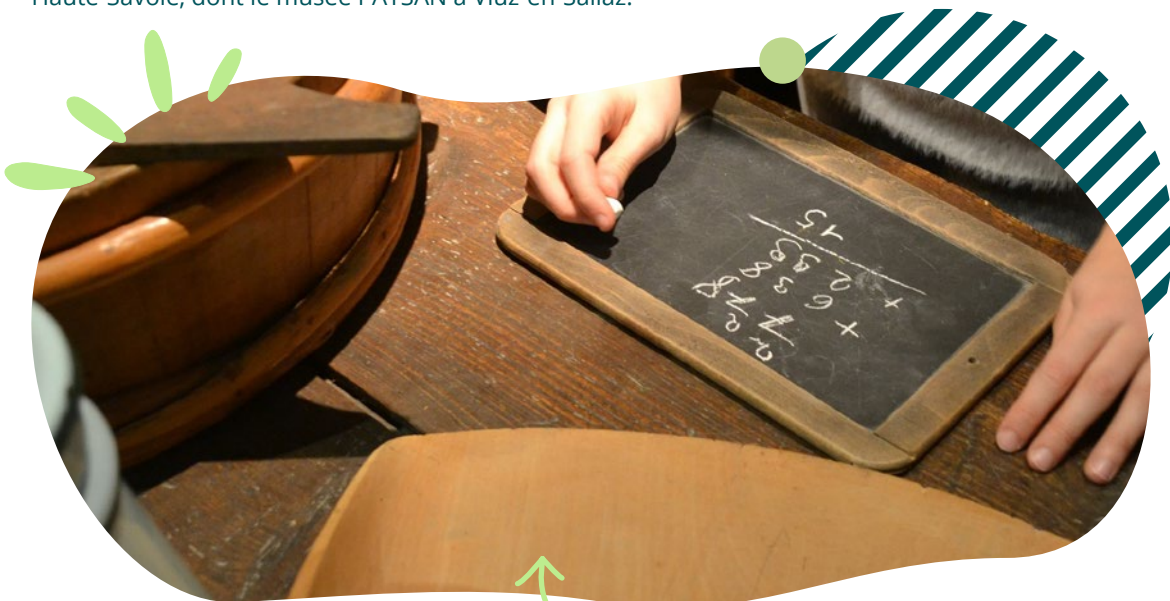
Dès cet été, vous pourrez allier randonnée et découverte du patrimoine religieux grâce au nouveau balisage mis en place par la Communauté de Communes des 4 Rivières !



# Paysalp : transmettre traditions et savoir-faire

Depuis 40 ans, l'association PAYSALP se consacre à la préservation et à la valorisation du patrimoine haut-savoyard. À travers des visites immersives et des ateliers interactifs, elle invite petits et grands à plonger dans l'histoire locale, découvrir les savoir-faire d'antan et revivre les traditions qui ont façonné le territoire. Loin des simples expositions, PAYSALP met en scène le patrimoine vivant et engage le public dans une expérience mémorable.

Véritable acteur de la culture alpine, l'association s'occupe de plusieurs sites incontournables en Haute-Savoie, dont le musée PAYSAN à Viuz-en-Sallaz.



## Le musée PAYSAN et son absurd game

Le Musée PAYSAN de Viuz-en-Sallaz vous plonge dans la vie quotidienne des habitants de la Haute-Savoie entre 1850 et 1950. À travers ses reconstitutions authentiques, il vous invite à voyager dans le temps afin de découvrir l'histoire et les traditions de la région.

Le musée PAYSAN vous propose une découverte unique à travers une expérience immersive et... Disons absurde ! L'Absurd Game vous transporte dans une aventure où vous devez résoudre une série d'énigmes tout en manipulant certains objets. Votre mission ? Conjuré le sort et sauver le village d'un terrible déluge ! Vous disposerez d'une heure pour résoudre les mystères et éviter la catastrophe. Accessible toute l'année, cette activité ludique et décalée est une manière originale de découvrir le patrimoine tout en mettant votre logique et votre esprit d'équipe à l'épreuve.

Information et réservation sur : [www.paysalp.fr](http://www.paysalp.fr)

## Croq'Alp 2.0 et son atelier fromage

Pour les gourmands et curieux, croq'Alp 2.0 vous invite à découvrir les fromages de Savoie au travers d'ateliers uniques et ludiques. Découvrez les secrets de fabrication du Reblochon, de la Tomme de Savoie, ou encore de l'Abondance, et apprenez-en davantage sur les races de vaches qui produisent ces trésors locaux. À travers l'atelier « Je fabrique mon fromage », vous pourrez vous mettre dans la peau d'un apprenti fromager. Une expérience unique pour croquer un morceau de notre terroir et maîtriser les étapes de la fabrication du fromage, du pâturage à la dégustation. Une activité à savourer en famille et sans modération en période de vacances scolaires et toute l'année pour les groupes !



## Viuz à travers L'Explor Games®, Viuz Nid d'Espions !

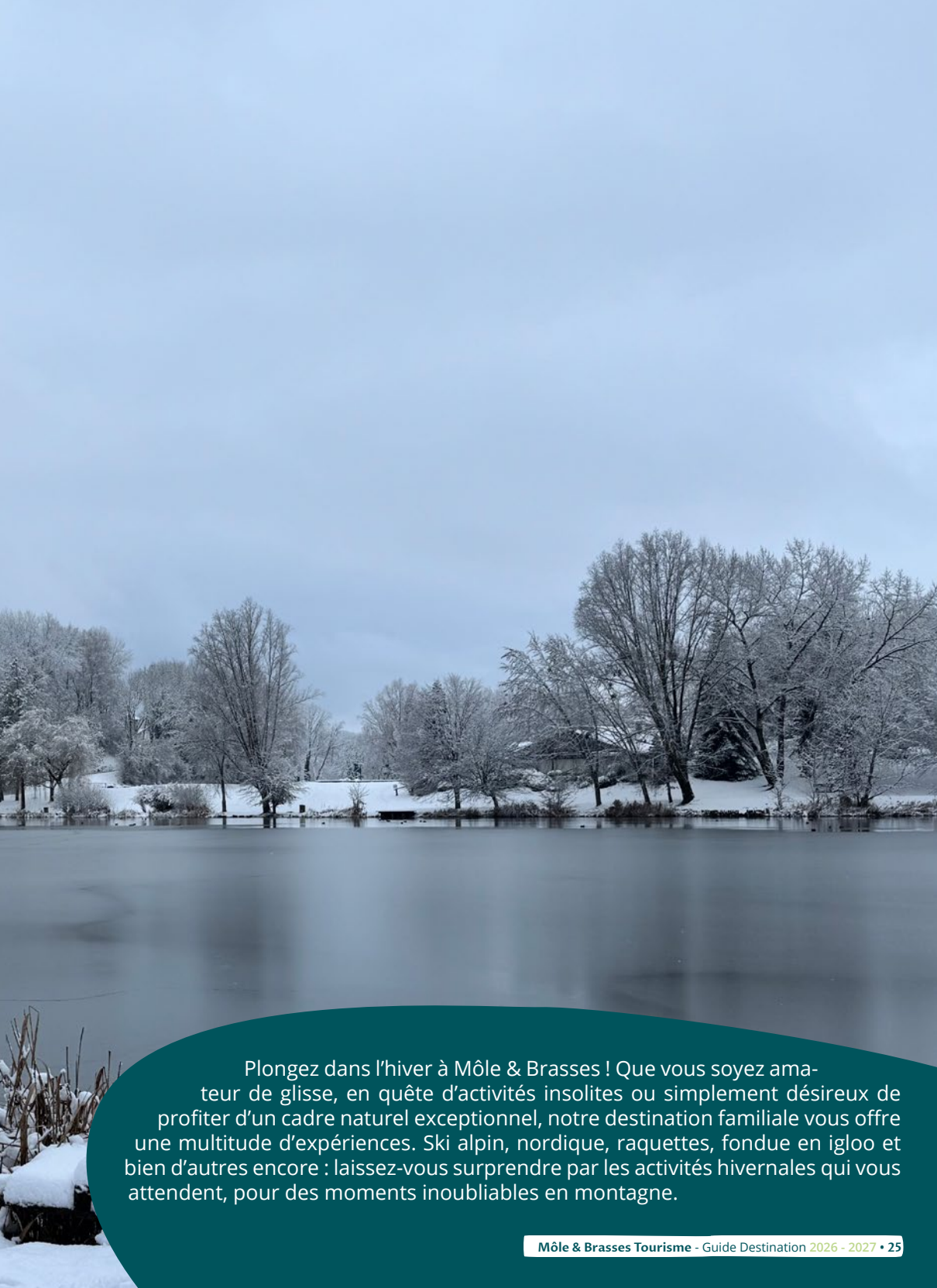
Votre mission, si vous l'acceptez, plonger dans le Viuz des années 1960 et percer le mystère d'une affaire d'espionnage industriel !

Un vol a eu lieu à l'usine Gambin : les plans d'une machine révolutionnaire ont disparu ! Pour retrouver le coupable, il faudra faire preuve d'observation, de logique... et d'un brin d'audace. Avec l'Explor Games « Viuz nid d'espions », embarquez dans une aventure immersive où chaque rue cache un indice. Munis d'une tablette tactile, explorez le village, relevez des défis et résolvez des énigmes pour déjouer les plans des espions. Alors, prêts à relever le défi et à sauver l'usine Gambin ?



# L'hiver à Môle & Brasses





Plongez dans l'hiver à Môle & Brasses ! Que vous soyez amateur de glisse, en quête d'activités insolites ou simplement désireux de profiter d'un cadre naturel exceptionnel, notre destination familiale vous offre une multitude d'expériences. Ski alpin, nordique, raquettes, fondue en igloo et bien d'autres encore : laissez-vous surprendre par les activités hivernales qui vous attendent, pour des moments inoubliables en montagne.

# Le Massif des Brasses.

## une station familiale et accessible

Situé au cœur du territoire de Môle & Brasses, cette station de moyenne montagne culminant à 1503m d'altitude avec vue Mont-Blanc se situe à cheval sur les communes de Viuz-en-Sallaz, Saint-Jeoire, Onnion et Bogève. Le Massif des Brasses c'est une station et deux domaines : le domaine alpin et le domaine nordique ! Amateur de descente ou amateur de fond, tout le monde y trouve son compte.

### Skier à Môle & Brasses – L'alpin

Avec ses 37 km de pistes, le domaine alpin du Massif des Brasses est l'endroit idéale pour les amateurs de ski de descente, qu'ils soient débutants ou skieurs confirmés. Le domaine propose 20 pistes de tous niveaux, allant de la verte à la noire, en passant par des bleues et des rouges. Les 12 remontées mécaniques assurent un accès rapide et fluide aux différentes pistes, tandis qu'un secteur débutant spécialement aménagé offre un terrain de jeu parfait pour les premières descentes en famille.

### Tarifs forfaits de ski\*

	Adulte	Enfant (5-15 ans)	Enfant - de 5 ans	Jeunes / Séniors (16-21 ans) (+65 ans)
Forfaits Massif des Brasses				
Journée	32,50€	24,50€	7€	27,50€ / 22,50€
Pass 4h	28,50€	22,50€	5€	-
Après 15h	16,50€	15,50€	-	-
Promo du samedi	27,50€	22€	-	-
Espace débutant				
Journée	17,50€	15,50€	-	-
Pass 4h	13,50€	11,50€	-	-

- Support main libre obligatoire pour l'achat d'un forfait : 3€
- Plan des pistes en vente auprès des caisses : 1€
- Vous pouvez économiser quelques euros en prenant votre forfait en ligne, pensez-y !

\*Tarifs non contractuels basés sur les tarifs de l'hiver 2025-2026

Information sur : [www.lesbrasses.com](http://www.lesbrasses.com)



Mangez ski au pied !

- Le Vieux Mazot •
- La Cabane de Chaîne d'Or •
- Les Choucas •
- Le Panoramique •



## Skier à Môle & Brasses – Le nordique

Amateurs de grands espaces et de nature préservée, le domaine nordique de Plaine Joux vous ouvre ses portes ! Avec ses 40 km de pistes situées entre 1250 et 1350 mètres d'altitude, ce site d'exception est l'un des plus beaux de Haute-Savoie. Ici, le ski nordique se décline aussi bien sous sa forme classique avec l'alternatif que sous forme de skating.

### Du ski de fond oui, mais la nuit, encore plus fou !

Pour une expérience encore plus magique, le domaine de ski nordique propose des nocturnes tous les mercredis soir de janvier à mars. Alors, laissez-vous tenter par une glisse sous les étoiles !

Tarif\* : 4,50€ par adulte et 3€ par enfant la soirée

**Pour checker l'ouverture des pistes alpin ou nordique c'est par ici !**



*Après l'effort. le réconfort !*

- Le Self de Plaine-Joux •
- La Crêperie chez Zonzon •
- La Buvette des Plaine-Joux •

## Tarifs forfaits de ski\*

	Adulte	Enfant (5-15 ans)	Séniors (+65 ans)
Forfaits Domaine Nordique			
Journée	10,90€	5,30€	8€
Après 14h	8,50€	-	-
Adapté (handicap)	5,50€	-	-

- Support main libre obligatoire pour l'achat d'un forfait : 1€
- Plan des pistes en vente auprès des caisses : 1€

\*Tarifs non contractuels basés sur les tarifs de l'hiver 2025-2026

Information sur : [www.lesbrasses.com](http://www.lesbrasses.com)



## Être débutant aux Brasses, c'est le pied !

Que ce soit pour faire ses premiers virages en ski alpin ou s'initier au ski nordique, le Massif des Brasses offre deux espaces débutants parfaitement aménagés.

À Chaîne d'Or, profitez d'un espace dédié, reconnu comme l'un des plus attractifs de Haute-Savoie. Deux tapis roulants, dont un de 35 mètres, desservent une piste d'apprentissage thématisée et un jardin d'enfants. Idéal pour apprendre à skier en douceur, il est aussi parfait pour les parents qui souhaiteraient observer les progrès de leurs enfants depuis les terrasses des restaurants qui le bordent.

À Plaine Joux, premier espace scolaire nordique de Haute-Savoie, les débutants découvrent le ski de fond dans un cadre naturel préservé. Le site propose des pistes adaptées à tous les niveaux ainsi qu'un jardin d'enfants nordique, l'un des seuls du département !

## Apprendre et progresser avec l'ESF des Brasses

Avec ses 45 moniteurs passionnés, l'ESF des Brasses perpétue une ambiance familiale et conviviale, à l'image de la station. Que vous soyez débutant ou skieur confirmé, enfant, ado ou adulte, venez découvrir les joies de la glisse avec cette équipe polyvalente et dynamique qui vous accompagne pour progresser et prendre du plaisir sur les pistes.

Information sur : [www.esflesbrasses.info](http://www.esflesbrasses.info)

## S'équiper pour profiter des joies de la glisse

### À CHAÎNE D'OR

#### ISA Sport

410 Route de Chaîne d'Or  
Tél. 04 50 36 66 95

#### Le Stawug

213 Route de Chaîne d'Or  
Tél. 04 50 36 62 45

### À PLAINE-JOUX

#### Foyer de ski de fond de Villard

6840 Route des Plaines Joux  
Tél. 04 50 36 65 09

#### Le Chalet

6967 Route des Plaines Joux  
Tél. 04 50 36 09 60

### À BONNE

#### Sport'Alpes

724 Avenue du Léman  
Tél. 04 50 85 88 95



# Bons plans !

## pour un hiver pratique et serein

### Prévente des forfaits : le tarif le plus avantageux dès octobre

Dès octobre, bénéficiez de tarifs réduits sur votre forfait saison ! Plus tôt vous réservez, plus vous profitez d'une réduction avantageuse. Ce système de réduction s'applique jusqu'à l'ouverture de la station. Parfait pour s'assurer un hiver au meilleur prix.

### Magic Pass, le pass de la liberté

La station du Massif des Brasses a récemment intégré Magic Pass ! Avec Magic Pass, profitez d'un accès illimité à votre station familiale préférée du Massif des Brasses mais aussi aux remontées mécaniques partenaires présentes en Suisse, en France et en Italie. Profitez de vos stations préférées été comme hiver.

### Forfait journée à prix réduit en semaine

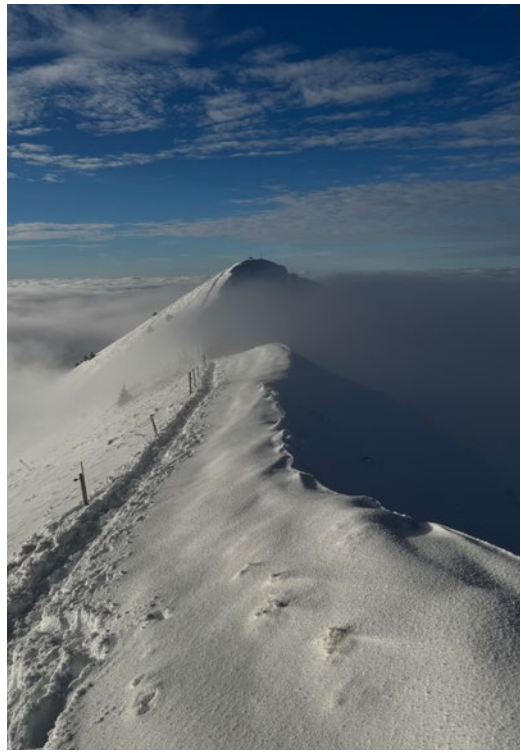
Envie de profiter des pistes à prix mini et de les avoir presque pour vous seuls ? En dehors des vacances scolaires, les forfaits journée sont proposés à 20,50€\* du lundi au vendredi (hors mercredis). Moins de monde, plus de tranquillité, et un tarif avantageux : le combo parfait pour une journée de glisse réussie !

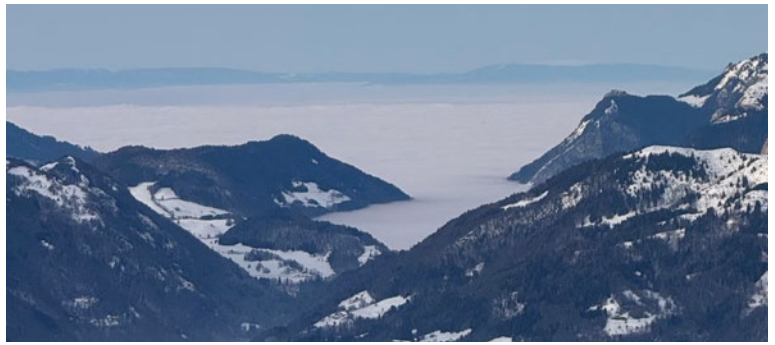
*\*Tarif non contractuel basé sur les tarifs de l'hiver 2025-2026*



### Navettes Ski Bus : la station à portée de main

Les navettes Ski Bus, mises en place chaque hiver par la Communauté de Communes des 4 Rivières, vous permettent de rejoindre la station en toute facilité. Ce service dessert les espaces de Chaîne d'Or et Plaine-Joux, facilitant l'accès aux domaines pour les skieurs et randonneurs. L'idéal pour éviter le stress de la conduite en hiver !





# Vivre l'hiver autrement...

## Expérimentez des activités insolites et méconnues

### Le biathlon, un sport qui allie endurance et précision

Connu et réputé à la saison hivernale, le biathlon est une discipline qui fait l'honneur de la nation à l'international. Passionné ou simple curieux, rendez-vous au Plateau de Plaine-Joux pour tester cette activité méconnue du grand public, alliant ski et tir sur cible.



### Le saviez-vous ?

Le biathlon se pratique aussi l'été ! La discipline prend alors une nouvelle dimension, mêlant tir à la carabine (à plomb ou laser) et sports d'endurance tels que la course à pied, le VTT ou le roller.

### Découvrez le biathlon avec :

#### ESF des Brasses

contact@esflesbrasses.info  
Tél. 04 50 36 61 96

#### Foyer de ski de fond de Villard

foynordique@gmail.com  
Tél. 04 50 36 65 09

#### Sports Loisirs Animation

contact@sportsloisirsanimation.com  
Tél. 06 62 77 14 83





### Course d'orientation en raquette

Carte et boussole en main partez à la découverte de la montagne enneigée! La course d'orientation en raquette est l'activité idéale pour partir à l'aventure en famille! Après une rapide formation à la lecture de carte, vous voilà parti sur le parcours découverte. Saurez-vous trouver toutes les balises ?

**Tarif : 25€ par adulte et 20€ par enfant  
À partir de 8 personnes**

### Le ski de randonnée nordique

Le ski de randonnée nordique c'est un savant mélange entre ski de randonnée et ski nordique. Équipé de skis de fond adaptés, vous pourrez arpenter les vallons de Plaine-Joux en dehors des sentiers battus en toute sérénité ! Une belle alternative pour vivre l'hiver autrement !

**Tarif : entre 120 et 180€**



### Ces activités vous sont proposées par :

Sports Loisirs Animation  
Information et réservation : [www.sportsloisirsanimation.com](http://www.sportsloisirsanimation.com)  
contact@sportsloisirsanimation.com - 06 62 77 14 83

# Nos idées de repas insolite à tester absolument cet hiver !

## Au Tocas, le kota finlandais made in Môle & Brasses

Réchauffez vos soirées d'hiver en louant une cabane kota finlandais avec Au Tocas ! Perchée dans les arbres, en plein cœur de la forêt du Massif des Brasses, cette cabane de style chalet en bois vous plonge dans une atmosphère chaleureuse et authentique. Installez-vous autour du feu central pour griller votre repas ou savourer une fondue traditionnelle, le tout dans une ambiance conviviale et feutrée. Un moment hors du temps, parfait pour partager un dîner insolite en famille ou entre amis, loin du tumulte du quotidien.

Information et réservation au [06 38 45 25 84](tel:0638452584)



## Une fondue oui mais dans un igloo !

Laissez-vous guider par Boris Tourne pour une sortie inoubliable à Plaine Joux. Après une balade tranquille en raquettes à travers la forêt enneigée, vous distinguerez les igloos ! C'est Boris et son équipe qui les façonne chaque hiver dès les premières chutes de neige. Sur place, un apéro au coin du feu vous attend avant d'investir les igloos pour vous régaler avec une bonne fondue savoyarde. Une expérience unique et magique qui fera plaisir aux petits comme aux grands !

Information et réservation :  
[www.rando-igloo.fr](http://www.rando-igloo.fr)



## La question que tout le monde se pose : Et si l'igloo fond et me tombe sur la tête !?

Impossible ! Même si la chaleur du repas fait légèrement fondre la voute de l'igloo, celle-ci se solidifie à nouveau pendant la nuit lors des gelées. Soyez rassuré, vous pouvez profiter de votre repas sans crainte.

# Les joies de la raquette – domptez la poudreuse !

La raquette c'est l'activité idéale pour explorer les paysages hivernaux autrement qu'avec le ski. À Môle & Brasses, vous trouverez des sentiers raquettes offrant une expérience magique entre forêts, prairies enneigées et panoramas à couper le souffle.

En cas de faible enneigement : Vous pouvez profiter des sentiers de randonnée habituels comme le reste de l'année.

## Le Plateau de Plaine-Joux, sanctuaire de la raquette :

### Débutant ? Pas de panique !

Le Plateau de Plaine-Joux c'est l'endroit idéal pour une première sortie raquette réussie. Avec ses pentes douces et vallonées, vous pourrez découvrir les joies de la raquette sans crainte. Plusieurs boucles avec une magnifique vue sur le Mont-Blanc s'offrent à vous au départ du parking de Plaine-Joux !

Attention, certains secteurs et sentiers ne sont pas balisés l'hiver. Pour en profiter de manière sécurisée, n'hésitez pas à faire appel à nos accompagnateurs listés ci-contre qui seront ravis de vous encadrer.

### La Pointe de Miribel

Au départ du parking de Plaine-Joux, elle surplombe le plateau et offre une belle vue 360 sur le Mont-Blanc et le Léman. Avec son faible dénivelé, c'est le point de vue parfait pour une première sortie en raquette !



## Les accompagnateurs :

### Cimes et Patrimoine

fredaem@orange.fr

Tél. 06 85 41 64 64

### Michardiere Derek

michardierederek@ntymail.com

Tél. 06 15 99 63 40

### Maison de la Montagne des Voirons

peudet.jean-marc@orange.fr

Tél. 06 72 65 42 90

### Sports Loisirs Animation

contact@sportsloisirsanimation.com

Tél. 06 62 77 14 83

## Louer son matériel :

### Le Chalet

6967 Route des

Plaines Joux

Tél. 04 50 36 09 60

### Foyer de ski de fond de Villard

foyernordique@gmail.com

Tél. 04 50 36 65 09





# Le reste de l'année...

## ... à Môle & Brasses

Venez découvrir Môle & Brasses au fil des saisons ! Lorsque la saison d'hiver se termine, notre territoire se transforme en un véritable terrain de jeu pour les amoureux de nature et d'aventure. Entre lacs, montagnes et forêts, chacun trouvera son bonheur, que ce soit à travers des randonnées, des balades à vélo ou des activités sportives entre détente et adrénaline. Contemplez des panoramas époustouffants, défiez vos limites et vivez pleinement l'expérience Môle & Brasses en explorant l'inattendu !





# Randonner sur le territoire de Môle & Brasses

Randonneur aguerri ou simple amateur de balades, Môle & Brasses vous offre une multitude de sentiers pour explorer le territoire. Du sommet du Môle, avec son panorama époustouflant, aux forêts paisibles et alpages préservés, chaque randonnée vous invite à découvrir la destination sous un angle différent.

## Gravir notre sommet emblématique – le Môle (1863m)

Randonnée incontournable du territoire, cette ascension est accessible aux randonneurs intermédiaires. Sans difficulté technique particulière, elle demande néanmoins un bel effort de 750 mètres de dénivelé. Depuis le parking de Chez Beroud à Saint-Jean-de-Tholome, le sentier serpente d'abord dans la forêt, puis dans les alpages avant d'atteindre la crête finale. Une fois au sommet, la récompense est grandiose : une vue panoramique à 360° sur le Mont-Blanc, le Chablais, le Lac Léman et les Aravis !

Pour un itinéraire plus doux, le Petit Môle est une bonne alternative. À mi-chemin du sentier menant vers le sommet, il offre aussi un joli point de vue. C'est un super spot pour pique-niquer ou prendre l'apéro devant le coucher du soleil.



## Le tour du lac du môle – la balade familiale par excellence

Pour une sortie accessible à tous, le Tour du Lac du Môle est une promenade idéale. Cette boucle facile, d'environ 30 minutes, offre une escapade paisible au bord de l'eau, avec une vue dégagée sur le Môle et les sommets environnants. C'est le cadre parfait pour une pause nature en famille, une initiation à la marche pour les plus petits ou simplement un moment de détente au fil de l'eau. Et pourquoi ne pas en profiter pour observer les pêcheurs à l'œuvre ou pique-niquer face au reflet des montagnes sur le lac ?

## Explorer plus loin avec un accompagnateur

Envie de sortir des sentiers battus ou d'en apprendre plus sur la nature qui vous entoure ? Les accompagnateurs en montagne vous guident à travers les plus beaux itinéraires de Môle & Brasses. Leurs conseils avisés et leur parfaite connaissance du territoire vous permettront de découvrir la faune, la flore et les panoramas sous un nouvel angle.

### Cimes et Patrimoine

fredaem@orange.fr  
Tél. 06 85 41 64 64

### Maison de la Montagne des Voirons

peutet.jean-marc@orange.fr  
Tél. 06 72 65 42 90

### Michardiere Derek

michardierederek@ntymail.com  
Tél. 06 15 99 63 40

### Sports Loisirs Animation

contact@sportsloisirsanimation.com  
Tél. 06 62 77 14 83

### Foyer de ski de fond de Villard

fojernordique@gmail.com  
Tél. 04 50 36 65 09

**Retrouvez toutes les randonnées  
du territoire ici !**



# Explorer l'inattendu à vélo

Adeptes de VTT ou amateurs de vélo de route, Môle & Brasses est un terrain de jeu idéal pour vous. Pistes en forêt ou cols avec vues imprenables : des itinéraires variés et adaptés à tous les niveaux. Alors enfourchez votre monture et partez à l'aventure !



## Le vtt pour tous

### Le balcon des Grands Prés

Envie d'une balade VTT accessible à tous avec des jolis points de vue ? L'itinéraire du Balcon des Grands Prés est fait pour vous ! Ce circuit reliant les communes de Marcellaz, Peillonex et Saint-Jean-de-Tholome vous emmène à travers des chemins vallonnés, parfaits pour une sortie en famille. Entre prairies verdoyantes et petits bois ombragés, le parcours offre une belle immersion dans la nature avec, en prime, des panoramas dégagés sur les montagnes du territoire. Sans difficulté technique particulière, cet itinéraire promet une virée agréable et ludique, idéale pour s'initier au VTT en douceur !

### Le tour du Mont Vouan

Faire le tour du Vouan à VTT, c'est s'offrir une belle aventure accessible à tous sur un itinéraire au calme. Ce sentier permet de contourner cette montagne emblématique, alternant entre forêts paisibles et passages dégagés au milieu des champs. Sans difficulté majeure, ce parcours est parfait pour une sortie en famille, mêlant découverte, nature et plaisir de rouler. Une belle façon d'explorer Môle & Brasses autrement, au rythme des coups de pédale !

# Ajon, entre col et panoramas

Avis aux amateurs de vélo de route en quête d'un bel itinéraire ! La montée vers Ajon, sur le Plateau de Plaine Joux à Onnion, est un incontournable du territoire. Avec son tracé sinueux et son panorama exceptionnel sur le Mont Blanc, elle offre un parfait mélange entre effort et émerveillement.

Les cyclistes aguerris partiront de Villard pour une ascension complète, tandis que ceux qui recherchent une option plus accessible pourront débiter depuis Plaine Joux. Quel que soit votre niveau, cette montée promet une belle aventure sur deux roues, entre plaisir du dépassement et paysages à couper le souffle.

## En route avec les pros :

Partir avec un accompagnateur, c'est l'assurance de découvrir les itinéraires de Môle & Brasses en toute sérénité. Faire appel à un accompagnateur c'est aussi le meilleur moyen de profiter de bons conseils et de découvrir la région par des sentiers que seuls eux connaissent.

### 100% VTT

florent.cellier@gmail.com

### Foyer de ski de fond de Villard

foynordique@gmail.com

Tél. 04 50 36 65 09

### Môle Open Bike

moleopenbike@gmail.com

Tél. 06 99 36 69 63

### Sports Loisirs Animation

contact@sportsloisirsanimation.com

Tél. 06 62 77 14 83



## Louer sa monture :

Pas de vélo sous la main ? Pas de souci ! Plusieurs loueurs sur le territoire proposent un large choix d'équipements à la location : VTT, vélos de route, vélos électriques ou encore casques et remorques pour enfants.

### À VIUZ-EN-SALLAZ

#### Alpes Ride

contact@alpes-ride.com

Tél. 06 12 64 92 44

### À BOGÈVE

#### Foyer de ski de fond de Villard

foynordique@gmail.com

Tél. 04 50 36 65 09



Retrouvez tous les itinéraires vélos du territoire ici !

# Attention...

# ça brasse et ça éclabousse !

À la recherche de sensations fortes au cœur des rivières alpines ?

Le canyoning et le rafting sont deux expériences à ne pas manquer dans la région ! Sur le territoire de Môle & Brasses, plusieurs prestataires vous accompagnent pour vivre ces expériences uniques. Ils vous guideront vers les plus beaux spots de la région.



## **Rafting** - ensemble domptez les rapides !

Envie de fun et de sensations fortes ? Le rafting, c'est l'activité parfaite pour une bonne dose d'adrénaline et de rigolade ! À bord d'un bateau gonflable, vous affrontez les rapides en pagayant ensemble, portés par le courant. Une expérience sportive et ludique à partager en famille ou entre amis, le tout dans un décor grandiose !

## **Canyoning** - de l'escalade... en mode aquatique !

Le canyoning, c'est un savant mélange entre escalade et sports d'eaux vives. Ici, pas de falaise sèche à grimper, mais des descentes en rappel sous des cascades, des sauts dans des vasques d'eau claire et des glissades sur des toboggans naturels façonnés par le temps. Une aventure ludique et rafraîchissante qui permet d'explorer des coins sauvages autrement !

## Découvrez les activités d'eaux vives avec nos accompagnateurs :

### **Indiana Rafting**

info@indiana-rafting.fr  
Tél. 06 70 23 94 66

### **Sports Loisirs Animation**

contact@sportsloisirsanimation.com  
Tél. 06 62 77 14 83



# Shoot d'adrénaline

## avec la Yaute Skydive



Se frotter au record d'Europe de parachutisme depuis un hélicoptère !

TENTÉ PAR  
L'EXPÉRIENCE  
DES 7000M ?

Avec la Yaute Skydive c'est possible ! Un hélicoptère spécialement équipé vous emmènera tout droit vers les 7000m. Après un briefing, enfiler votre masque à oxygène et sautez en tandem depuis les patins de l'hélicoptère en vol stationnaire. Accélération fulgurante à 250 km/h, puis 1min30 de chute libre, avec une vue imprenable sur le Mont Blanc, la chaîne des Alpes et même la Méditerranée ! Un saut d'exception pour les amateurs de sensations fortes !

Réservé aux initiés. Bonne condition physique exigée. À partir de 550€ par personne. Info et réservation : [www.layauteskydive.com](http://www.layauteskydive.com)

## Fabien Duperrier et la yaute skydive, s'aventurer au-delà des limites

### L'histoire d'un recordman passionné

Originaire de Viuz-en-Sallaz, Fabien a toujours eu la tête dans les nuages. À seulement 7 ans, il découvre le parapenté avec son grand père. Plus tard, il s'envolera aux quatre coins du monde : Dubaï, Hawaï, Égypte, Mexique, Etats-Unis, Maldives... De retour à Viuz, il fonde La Yaute Skydive, une école de parachutisme unique : la seule école en Europe à proposer des sauts à plus de 7000m, directement depuis un hélicoptère !

### Inarrêtable, toujours plus haut !

Son prochain défi : établir un nouveau record mondial en atteignant l'altitude maximale lors du premier largage de parachutiste depuis un hélicoptère. Un projet qui va marquer l'histoire du parachutisme et faire avancer la recherche en sauvetage en haute altitude.

### Une aventure humaine avant tout

Au-delà de l'adrénaline et des records, La Yaute Skydive, c'est une aventure profondément humaine. Ici, on profite d'un accueil simple et authentique par une équipe soudée et passionnée, à taille humaine. Une immersion dans un univers où professionnalisme et bonne humeur se rencontrent et où l'expérience dépasse le simple fait de sauter dans le vide.

# Changez de perspective !

Envie de découvrir le territoire sous un autre angle ? Que ce soit en grimpant, en rampant sous terre, en s'élançant d'arbre en arbre ou dans les airs, ces activités vous promettent une bonne dose d'adrénaline et d'émerveillement ! Alors, prêt à explorer l'inattendu autrement ?



## Accrobranche - Devenez un aventurier des cimes

Ponts suspendus, liane de Tarzan, tyroliennes géantes...

L'acrobranche, c'est un mélange parfait entre sport, aventure et amusement !

Acro'Aventures Reignier vous embarque sur trois parcours adaptés à tous, même aux enfants dès 1m. Les plus téméraires s'attaqueront au grand parcours et ses tyroliennes géantes de 200m, tandis que les explorateurs en herbe s'amuseront sur l'acro filet ou partiront en chasse au trésor.

Information et réservation :  
[www.acro-aventures.com/reignier](http://www.acro-aventures.com/reignier)

## Découvrir par les airs

Envie de voler comme un oiseau et d'admirer les paysages vus du ciel ? Le parapente est l'activité parfaite pour allier sensations fortes et panorama à couper le souffle !

Grâce à nos prestataires partenaires, envollez-vous en tandem avec un moniteur diplômé pour une expérience aussi douce que spectaculaire. Alors, prêt à tutoyer les nuages ?

### Les Hirondailes

contact@leshirondailes.com  
Tél. 06 58 06 13 51

### La Yaute Skydive

layauteskydive@gmail.com  
Tél. 06 75 02 11 81

## Pendre de la hauteur en escaladant...

Activité physique stimulante, l'escalade est un sport alliant corps et esprit. Les falaises calcaires du territoire offrent un superbe terrain de jeu pour les passionnés d'escalade de tous niveaux. Que vous soyez débutant ou confirmé, les secteurs de grimpe locaux vous garantiront un défi à la hauteur de vos ambitions.



Découvrez les spots  
d'escalade du territoire  
en scannant le QR code !



## Terrain de golf oui, mais mini !

### Le Mini-Golf du Lac du Môle

Juste à côté du Lac du Môle, sous la cime des arbres, se trouve un terrain de mini-golf ! Avec son parcours variés de 12 trous, petits et grands pourront se retrouver et s'amuser le temps d'une après-midi ou d'une soirée. Vous trouverez également de quoi vous restaurer sur place !

Tarif : 5,50€ adulte et 4,50€\*

Mini-Golf du Lac du Môle

344 Route du Lac 74250 La Tour

*\*tarif non contractuel pour 2026*



# La pêche en quatre rivières

Môle & Brasses ne se présume pas territoire des quatre rivières pour rien ! La destination est traversée par quatre cours d'eaux emblématiques : le Risse, Le Foron, le Thy et la Menoge. Avec ses rivières, ses lacs, ses étangs et ses torrents, le territoire se hisse aisément au rang de paradis des pêcheurs. Alors laissez-nous vous dévoiler...

## Nos spots de pêche préférés en quatre rivières :

### Les berges du Foron

À Fillinges, le Foron offre un cadre apaisant. Son parcours didactique, aménagé par la Fédération de Pêche de Haute-Savoie, est idéal pour découvrir les techniques de pêche tout en profitant de la nature. Premier parcours didactique en Haute-Savoie, ce sentier vous propose de découvrir l'univers de la pêche à travers une approche ludique et éducative.



### ATTENTION !

Certaines règles sont à respecter :

- Les truites de moins de 25 cm de long sont à remettre à l'eau.
- Les black-bass de moins de 30 cm de long sont à remettre à l'eau.
- Les carpes de moins de 40 cm sont à remettre à l'eau.

### Les bords du Risse

Traversant Mégevette, Onnion et Saint-Jeoire, le Risse est un lieu privilégié pour la pêche en rivière. Avec ses eaux fraîches et cristallines, c'est le terrain de jeu idéal pour capturer truites et autres poissons locaux.

### Le lac du Môle

Facile d'accès et paisible, il est prisé aussi bien des jeunes pêcheurs que des plus expérimentés. Vous pourrez y attraper du black-bass, de la carpe, du brochet, de la perche ou du gardon.



**ASTUCES :** Nous vendons les permis de pêche à l'Office de Tourisme, pratique !

# À faire aussi...

Que diriez-vous d'une petite pause sportive ou détente en dehors des sentiers battus ? Que ce soit pour échanger quelques balles sur un court de tennis, pour un moment bien être ou pour tester le coaching personnalisé, il y a toujours une expérience à vivre à Môle & Brasses !



## Rendez-vous sur le court !

Les terrains de tennis de Viuz, situés près du stade, sont l'endroit idéal pour vous adonner à votre sport préféré. C'est l'endroit parfait pour une partie en famille, entre amis ou même pour un match plus sérieux.

### BON PLAN !

L'Office de Tourisme propose la location des terrains de tennis au tarif de 5€ de l'heure pour les non-adhérents au club, de quoi faire quelques sets sous le soleil de Môle & Brasses !

## Ça pulse avec Octoplus Coaching !

Octoplus Coaching à Saint-Jeoire vous propose des cours de sport collectifs ou en famille pour tous les âges et tous les niveaux, en intérieur comme en extérieur ! Cross training, boxe, CorePlus ou encore trampoline, airbag, parkour ou parcours du combattant, chacun y trouve son lot d'activités sportives !

Encadrés par Émilie Cruz, coach sportive et ancienne skieuse freestyle de haut niveau, vous retrouverez forme et énergie tout en vous amusant. Pour les plus jeunes, des cours comme le « Dimanche Transpi pour les petits » (3-8 ans) ou le « Mercredi Parkour » (8 ans et plus) leur permettront de développer motricité, confiance en soi et esprit d'équipe.

Détail et information sur : [www.octoplus-coaching.com](http://www.octoplus-coaching.com)



# Le lâcher-prise made in Môle & Brasses

Après une journée active à explorer Môle & Brasses, prenez le temps de vous ressourcer ! Pour vous détendre après un effort physique ou simplement pour un moment de calme, nos prestataires bien-être sont là pour vous offrir une parenthèse de relaxation.

Massages, soins du corps ou séances de yoga, chaque moment passé dans ces espaces de détente vous permettra de recharger vos batteries et de repartir du bon pied.

## Nos prestataires bien être

### Au plaisir des Anges

catherine\_longchamp@yahoo.fr  
Tél. 06 87 21 76 08

### Caroline Yoga

contact@caroline.yoga  
Tél. 06 59 62 67 11

### Cécile Meyer – Sophrologie

mamamorphose@outlook.com  
Tél. 06 16 98 69 70

### Celine Blandin - Hypno / Reflexo

contact@hypnoreflexotherapie.com  
Tél. 06 73 33 29 89

### Espace Kinature

Tél. 06 03 15 41 21

### Isabelle Jeanton – Naturopathie

i.jeanton@laposte.net  
Tél. 06 64 94 81 80

### JenYoga

jenniferpiccot@gmail.com  
Tél. 06 07 71 86 13

### Le Cocon de Valérie

lecocoondevalerie@gmail.com  
Tél. 06 89 99 06 61

### Lukas & Yoga

lukasyoga@gmail.com  
Tél. 07 88 48 82 15

### Massanas Studio

contact@massanas-studio.com  
Tél. 07 83 11 22 41

### Shiruvi Neko Massages

shiruvi.neko@yahoo.com  
Tél. 06 17 69 53 00

### Un Moment d'Évasion

Tél. 07 82 84 18 52

### Un pas vers le bien-être – réflexologie

unpasverslebienetre74@gmail.com  
Tél. 06 99 24 55 92

### Zen Attitude

van.zenattitude@gmail.com  
Tél. 06 79 62 81 11

# Un peu plus loin



Envie de pousser un peu plus loin l'aventure ? À moins d'une heure en voiture de Môle & Brasses, découvrez les incontournables de la Haute-Savoie. Parfait pour une escapade d'une demi-journée ou pour la journée complète.

## Le cirque du Fer-à-Cheval, à Sixt-Fer-à-Cheval

Avec ses falaises majestueuses et ses cascades, le cirque du Fer-à-Cheval est un amphithéâtre naturel incontournable. Classé Grand Site de France, il s'agit du plus grand cirque glaciaire des Alpes. Accessible à tous, il offre des balades inoubliables au cœur d'un décor alpin préservé.



## L'Aiguille du Midi, à Chamonix

Laissez-vous gagner par la montagne et embarquez pour un voyage à 3842m d'altitude avec vue direct sur le toit de l'Europe ! En effet, L'Aiguille du Midi à Chamonix vous offre une vue spectaculaire sur le Mont-Blanc et ses glaciers. Une aventure à couper le souffle !

## L'Abbaye d'Abondance

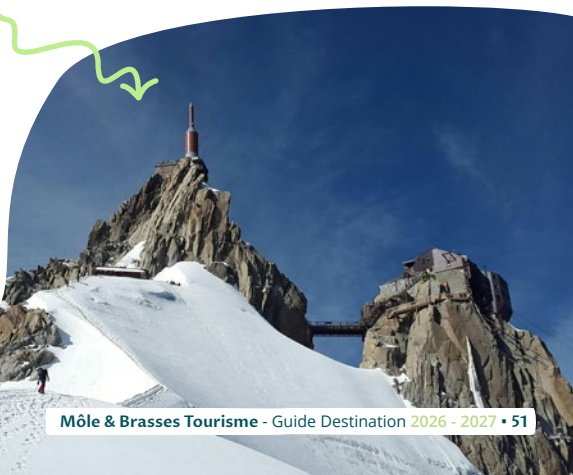
Plongez dans l'histoire au cœur du village d'Abondance, avec son abbaye datant du XIIe siècle. Entre architecture médiévale et paysages majestueux, cet endroit vous invite à la découverte spirituelle et culturelle.

## Annecy, la Venise des Alpes

Surnommée ainsi pour ses canaux romantiques, avec son lac et son centre historique pavé, elle n'a presque rien à envier à son homologue italienne. Flânez le long du Thiou, explorez le château et détendez-vous sur les plages du lac ou faites-en le tour à vélo pour une virée entre patrimoine, nature et douceur de vivre.

## Yvoire, perle médiévale du Léman

Classé parmi les Plus Beaux Villages de France, ce village médiéval rempli d'histoire, niché sur les rives du lac Léman, est une véritable plongée dans le temps. Découvrez son château du XIVE siècle, visitez le Jardin des Cinq Sens et profitez des charmantes terrasses pour une pause gourmande au bord de l'eau.



# Les bonnes adresses...

...à Môle & Brasses





Que vous soyez de passage ou résident sur le territoire, Môle & Brasses regorge de bonnes adresses en tout genre pour vous servir ! Entre restaurants conviviaux, commerces locaux, producteurs du coin et services pratiques, vous trouverez certainement ce qu'il vous faut.

# Les bonnes adresses...

## ...pour vos papilles !



Môle & Brasses vous invite à une véritable aventure culinaire ! Que vous soyez en quête d'une table conviviale pour un repas en famille, d'une expérience gastronomique ou d'un petit restaurant typique, le territoire vous propose une grande variété de choix. Voici les meilleures adresses pour savourer la cuisine locale ou d'ailleurs, avec un service de qualité et un accueil chaleureux

### FILLINGES

#### **Auberge du Petit Savoyard**

20 Route du chef lieu  
Tél. 04 50 36 45 60

#### **Ça Mijote**

Maison familiale transformée en restaurant. Cuisine locale et de saison.

571 Route de la Vallée du Giffre  
Tél. 09 79 41 73 15

#### **Chez Marie-Jo**

773 Route de Soly  
Tél. 04 50 36 26 71

#### **La Petite Crêperie d'Emilie**

1461 Route de Mijouet  
petitecreperiedemilie@gmail.com

#### **La Rôtisserie**

Parking du Pont de Fillinges  
Tél. 06 17 66 08 30

#### **Le Pizz'Ayez**

Pizzas à emporter : une carte élaborée à partir de produits de qualité pour un régal des papilles à Findrol !

175 Route de Thonon  
Tél. 06 95 21 60 88

#### **Leony's**

84 Route de la Vallée Verte  
Tél. 04 50 85 32 80

## FILLINGES

### Open bistrot

Derrière chaque plat que nous aurons le plaisir de vous faire déguster, il y a l'histoire d'un homme et d'une passion.

281 Route des Marais  
Tél. 04 85 22 11 11

### Ozen

571 Route de la Vallée du Giffre  
Tél. 04 56 66 02 80

### Pizz'As

Parking du Pont de Fillinge  
Tél. 04 50 43 38 61

## MARCELLAZ

### Crêpes 1605

À la Grenette ou au pumptrack  
crepes1605@gmail.com

### Max's Curry

Place de la Mairie  
Tel. 07 67 89 98 54

### Ola Brasa à Marcellaz

Place de la Mairie  
Tel. 06 80 51 25 63

## FAUCIGNY

### Chez la Duche

15 Route des Contaminés  
Tél. 04 50 03 06 72

## PEILLONNEX

### L'Auberge Ensoleillée

21 Chemin Pose Perret  
Tél. 09 87 39 28 29



## VIUZ-EN-SALLAZ

### Au four d'antan

Parking Office du Tourisme (lun-dim soir)  
Tél. 07 49 59 07 26

### Dada et son camion noir

53 Route des Brasses  
Tél. 06 60 16 37 60

### La Table d'Emilie

1069 Avenue de Savoie  
Tél. 04 50 36 67 84

### Le Vieil Atelier

138 Allée de Thyollire  
Tél. 04 50 36 15 70

### Restaurant Les Verdets

Restaurant d'une cuisine du sud-ouest,  
savoyard et pizzeria à Viuz-en-Sallaz  
2441 Routes des Verdets  
Tél. 04 50 35 72 09

### Seven Spices

3678 Route du Fer à Cheval  
Tél. 04 50 36 24 31

## SAINT-JEAN-DE-THOLOME

### Auberge du Môle

Chemin Rural du chef lieu  
Tél. 06 74 30 43 42

### Chez Moi

Chemin Rural du chef lieu  
Tél. 06 74 30 43 42

## VILLE-EN-SALLAZ

### La Pizz'à Steph

41 Chemin de Fin de Granges  
Tél. 04 50 95 70 76



## LA TOUR

### La Cabane du Pêcheur

876 Route du Lac  
Tel. 04 50 36 91 23

## VILLE-EN-SALLAZ

### Pizzeria du Mole

344 Route du Lac  
Tel. 04 50 31 41 00

### Sens'o

799 Route de Saint-Jeoire  
Tél. 04 50 36 52 98

## BOGÈVE

### Le Get à Pan

90 Route de Viuz-en-Sallaz  
Tél. 04 50 36 62 50

### Le Jorat

Cuisine traditionnelle et savoyarde dans une ambiance conviviale et chaleureuse. Profitez de la terrasse avec vue sur la vallée.

1170 Route de Chaîne d'Or  
Tél. 04 50 85 05 64

### Nul Bar Ailleurs

63 Place de la Mairie  
Tél. 09 88 06 74 84

## SAINT-JEOIRE

### Le Chat qui Pêche

5 La Vieille Route  
Tél. 06 27 93 95 03

### Le Pont du Risse - « Chez Flo »

2268 Route de Vallée du Giffre  
Tél. 04 50 35 80 34

### Restaurant Les Sapins

131 La Vieille Route  
Tél. 04 50 35 80 38

## ONNION

### Le Chalet de Ma Grand-Mère

400 Chemin de la Tornerie  
Tél. 06 12 47 28 10

## MÉGEVETTE

### Auberge de Mégevette

50 Route de la Vallée du Risse  
Tél. 04 50 35 06 23



## Sur les pistes :

### BOGÈVE - PLAINE-JOUX

#### Crêperie chez Zonzon

Plateau de Plaine-Joux  
Tél. 06 73 83 02 08

#### Le Self de Plaine-Joux

Self-restaurant situé sur le parking de Plaine Joux. Service par le Traiteur David Bertaux.

Plateau de Plaine-Joux  
Tél. 04 50 35 76 32

### SAINT-JEOIRE - CHAÎNE D'OR

#### La Cabane de Chaîne d'Or

Route de Chaîne d'Or

#### Le Vieux Mazot

690 Route de Chaîne d'Or  
Tél. 04 50 36 61 37

### SAINT-JEOIRE - LA JOUX

#### Le panoramique

Route de la Joux  
À l'arrivée du télésiège «Les Chenevières»  
Tél. 04 50 82 39 20

#### Les Choucas

Route de la Joux  
Les Mouilles, station des Brasses  
Tél. 06 31 26 91 80

# Cuisine locale familiale

avec la Cabane du Pêcheur



## La cabane du pêcheur, restaurant familiale dans un cadre idyllique

Cuisine généreuse et locale comme on l'aime

Ici tout est fait maison et avec amour ! Le chef Christophe met un point d'honneur à sublimer les produits locaux au travers de sa cuisine et des menus qui changent au fil des saisons.

On y retrouve aussi des incontournables tels que filets de perche, rognons ou encore les burgers et des plats végétariens. Avec le menu entrée, plat, dessert et boissons à 24,90€, il y a de quoi se régaler !



Un cadre idyllique qui ne vous laissera pas de marbre

Niché au bord du Lac du Môle, le restaurant nous accueille en salle ou sur sa magnifique terrasse ombragée avec vue sur le lac et les montagnes environnantes. Le cadre parfait pour une pause gourmande ou un évènement important : anniversaire, communion, baptême, ou repas de groupe. À ne pas manquer : le terrain de pétanque qui agrémenté les lieux !

Un lieu où l'on aime festoyer

À la cabane, on apprécie aussi les moments de partage autour d'évènements saisonniers tels que Pâques, la Fête des Mères ou encore le feu d'artifice du 14 juillet tiré sur le lac, juste en face du restaurant ! On se laissera parfois aller à une petite danse accompagnée de cocktails faits maison lors des soirées musicales organisées au restaurant.

Plus d'information sur : [lacabanedupecheur.net](http://lacabanedupecheur.net) ou au 04 50 36 91 23

La Cabane du Pêcheur - 876 Route du Lac 74250 La Tour



# Commerces et services...

## ...tout à portée de main !

À Môle & Brasses, vous trouverez tout ce qu'il vous faut pour faciliter votre séjour ou votre quotidien. Des commerces de proximité aux services essentiels, le territoire regorge de petites adresses pratiques et conviviales où vous serez accueillis avec le sourire.



### Épiceries | Supermarchés

#### VIUZ-EN-SALLAZ

##### **Au Val d'Alex**

3234 Route du Fer à Cheval  
Tél. 04 50 39 95 84

##### **Auchan**

Allée des Tattes  
Tél. 04 50 31 80 20

##### **La Boutique Etik**

800 avenue de savoie  
Tél. 07 71 28 98 91

##### **La Ruche qui dit Oui**

686 route des maillets  
Tél. 07 71 28 98 91

##### **Les Alpes et Compagnie**

3611 Route du Fer à Cheval  
Tél. 04 50 95 35 49

##### **Santoline Biomonde**

3202 Route du Fer à Cheval  
Tél. 06 34 24 78 32

#### BOGÈVE

##### **L'Épicerie de Bogève**

10 Route de la Vallée Verte  
Tél. 04 50 36 60 49

#### SAINT-JEOIRE

##### **Intermarché de Saint Jeoire**

123 Route de Montrenaz  
Tél. 04 50 35 86 33

#### Netto

123 Route de Montrenaz  
Tél. 04 50 35 60 65

#### ONNION

##### **Vival Onnion**

774 Route du Risse  
Tél. 04 50 35 95 87

### Boucheries/Poissonnerie | Traiteur

#### MARCELLAZ

##### **Boucherie Charcuterie Jenatton Morello**

205 Route de Peillonex  
Tél. 04 50 36 44 47

#### VIUZ-EN-SALLAZ

##### **Boucherie Charcuterie Traiteur Binaz**

1047 Avenue de Savoie  
Tél. 04 50 36 81 44

##### **Eve-rest Traiteur**

524 Rue de l'industrie  
Tél. 04 50 35 85 52

##### **Poissonnerie Goy**

85 Route des Brasses  
Tél. 09 70 35 28 99

#### LA TOUR

##### **L'haute-entique Boucherie Charcuterie**

40 Rue du Lavoir  
Tél. 04 50 43 08 58

Retrouvez l'ensemble des commerces et services ici !



## MÉGEVETTE

### David Bertaux Traiteur

597 Route de la Place

Tél. 04 50 35 76 32

## Boulangeries | Pâtisseries

### FILLINGES

### Abrazo Kakao – Chocolaterie

773 Route de Soly

Tél. 06 11 02 63 70

### La Maison des Pains AnyRadu

30 Route de la Vallée Verte

Tél. 04 50 36 44 14

### Maison Janin | Fillinges

205 Route de Serry

Tél. 04 50 43 43 00

### MARCELLAZ

### Boulangerie de l'Aurore

13 Route des Chavannes

Tél. 04 50 36 44 32

### VIUZ-EN-SALLAZ

### Au Coin du Feu

1171 Route de Sevraz

Tél. 04 50 31 41 41

### Maison Janin | Viuz-en-Sallaz

3098, Route du Fer à Cheval

Tél. 04 50 25 13 13

### Maison Janin | Centre Village

725 Avenue de Savoie

Tél. 04 50 25 13 13

### LA TOUR

### Aux délices de La Tour

135 route des Charmottes

Tél. 04 50 35 86 29

### ONNION

### Maison des Douceurs

58 Route de Chateaublanc

Tél. 04 50 35 60 97

## Services divers | Autres

### LA TOUR

### Marguerettaz Immobilier

427 Route du Fer à Cheval

Tél. 04 50 35 22 63

### PEILLONNEX

### Amélie Dherret immobilier

Tél. 06 65 76 84 28

### Sarl Baud et Fils

2373 Route de Bonneville

Tél. 04 50 03 61 99 - 04 50 36 89 65

### VIUZ-EN-SALLAZ

### Baud & Fils - Electroménager

16 Allée de Thiollyre

Tél. 04 50 36 89 65

### BnBe Zen Conciergerie

Clos des Camellias

Tél. 07 80 99 74 39

### Coreag Immobilier

767 avenue de Savoie

Tél. 04 50 95 37 15

### Il était une fleur

250 Route des Pellets

Tél. 06 88 56 89 75

### Natur'Décor

127 Allée de la Géode

Tél. 04 50 35 89 00

### Viuz Auto Moto Ecole

16 Allée de la Thyollire

Tél. 04 50 31 47 94

## VILLE-LA-GRAND

### **Girlycakes - Les cookies de Bella**

126 Route de la Vignette  
Tél. 04 50 35 79 08

## SAINT-JEAN-DE-THOLOME

### **Summit Plumber**

208 Route des Maréchaux  
Tél. 07 65 64 23 56

## FILLINGES

### **Wave Prod - Agence événementielle**

205 Chemin de Dindolire  
Tél. 06 31 47 15 52

## Associations

### VIUZ-EN-SALLAZ

#### **Association Pégase - Centre équestre**

621 Route de Brénaz  
Tél. 06 76 15 33 67

#### **Compagnie Anao**

1040 Avenue de Savoie  
Tél. 06 46 56 10 03

#### **Harmonie La Cécilienne**

800 Avenue de Savoie  
Tél. 06 87 84 57 80

#### **PAYSALP Culture et Patrimoine**

800 Avenue de Savoie  
Tél. 04 50 35 85 18

#### **Maude et terroir**

189 Route de Boisinges  
Tél. 06 85 01 39 90

#### **MJCI Les Clarines**

111 Clos du Pré de la Cure  
Tél. 04 50 36 85 10

#### **Ski club de Viuz-en-Sallaz**

BP 57 Viuz-en-Sallaz  
Mél. viuzskiclub@gmail.com

### PEILLONNEX

#### **Comité des fêtes de Peillonnex**

961 Route de Bonneville  
Tél. 06 72 26 70 99

## BOGÈVE

### **Détours et Contours en Vallée Verte**

850 route des Chaix  
Tél. 06 12 88 69 06 - 06 85 34 86 46

### **Foyer de ski de fond de Villard**

6840 route des Plaines Joux  
Tél. 04 50 36 65 09

## Agences postales

### FILLINGES

#### **Agence postale de Fillinges**

70 Chemin de la Ferme Saillet  
Tél. 04 50 36 47 56

### PEILLONNEX

#### **Agence Postale de Peillonnex**

999 Route de Bonneville  
Tél. 04 50 25 70 86

### VIUZ-EN-SALLAZ

#### **La Poste - Viuz-en-Sallaz**

30 Allée de l'Atrium  
Tél. 04 50 36 80 63

## BOGÈVE

#### **Agence postale de Bogève**

93 Route de Chaîne d'Or  
Tél. 04 50 36 62 26

### SAINT-JEOIRE

#### **La Poste - Saint Jeoire**

Rue du Faucigny  
Tél. 04 50 35 81 06

### ONNION

#### **Point Poste Relais**

58 Route de Chateaublanc



Toutes les  
associations et  
commerces et  
services ici !



# Où sortir et se divertir ?

Pour une pause bien méritée après une journée d'aventures, Môle & Brasse vous conseille des endroits pour vous détendre et vous amuser...



## Autour d'un cornet de popcorn

### FILLINGES

**Cinéfill' - Cinébus**  
875 Route du Chef Lieu  
Tél. 04 50 36 46 42

### VILLARD

**Cinéma la Trace**  
430 Route de la Veillaz-Devant  
Tél. 04 50 39 08 64



## Autour d'un verre

### MARCELLAZ

**648 Café**  
72 Route de Peillonex  
Tél. 04 50 31 16 20

### BOGÈVE

**After Get**  
90 Route de Viuz-en-Sallaz  
Tél. 04 50 36 62 50

### FILLINGES

**Auberge du Petit Savoyard**  
20 Route du chef lieu  
Tél. 04 50 36 45 60

### VIUZ-EN-SALLAZ

**Bar O'Tapas**  
979 Avenue de Savoie  
Tél. 04 50 36 15 41

### LA TOUR

**Bar tabac Le Détour**  
23 Route des Châteaux  
Tél. 04 50 82 85 62

### ONNION - PLAINE-JOUX

**Buvette des Plaines Joux**  
6230 Route des Plaines Joux

### SAINT-JEOIRE

**Goû'Thé & Paus'Café**  
23 rue de Narvik  
Tél. 06 09 86 19 75



**Bibliothèques du réseau et infos ici !**

Envie d'un bon livre, d'un film ou d'un jeu ? Idéire, le réseau des bibliothèques des Quatre Rivières, vous propose une large sélection d'ouvrages et de ressources multimédia. L'accès et la consultation dans les bibliothèques est libre pour tous, mais l'emprunter et l'accès aux services exclusifs (salles informatiques et jeux vidéo) est réservé aux membres.

# Artisans et producteurs : decouvrez le terroire !

Derrière chaque produit local se cache un savoir-faire unique et des passionnés qui cultivent, élèvent et transforment avec amour. Fromages fermiers, miel doré, charcuteries savoureuses ou encore bières artisanales... Venez à la rencontre de nos producteurs et artisans, garants de saveurs authentiques !

## Fermiers | Maraîchers

### MARCELLAZ

#### Au Roubary - Les Champs Fleuris

Fromages, fruits, légumes, viande et oeufs

58 Chemin des Champs Fleuris

Tél. 06 61 51 95 93

### FILLINGES

#### Chez Aurélie

Fruits et légumes

649 Route de la Vallée du Giffre

Tél. 06 26 41 50 98

#### La ferme de Soly

Viande et charcuterie

235 Route de la Tire

Tél. 04 50 36 44 48

#### Les jardins de Soly

Légumes bio

782 Route de Soly

Tél. 06 63 93 56 82

### VIUZ-EN-SALLAZ

#### Ferme de la Source

Spiritueux, fruits, légumes, huile, épices et condiments

163 Rue de la Menoge

Tél. 09 72 28 79 37

#### La Ferme Des Maillets

Fromages, viande, épicerie locale

686 Route des Maillets

Tél. 09 79 10 80 99

#### Les champs des possibles

Fruits, légumes, oeufs

33 Chemin des Maréchaux

Tél. 07 76 15 38 74

### SAINT-JEAN-DE-THOLOME

#### La Bergerie du Môle

Viande, charcuterie, fruits et légumes

Vers Château

Tél. 06 83 87 59 86

#### Légumes du Môle

Légumes

La fin de Folliex

Tél. 04 50 95 19 49

### MÉGEVETTE

#### La Ferme de Becadou

Fromages, miel, viande, oeufs

307 Chemin de la Culaz

Tél. 06 03 58 01 90

## Fromagers

### ONNION

#### Chèvrerie de la Trappaz

1983 Route du Risse

Tél. 06 59 32 73 90

#### Chèvrerie des Barrettes

2159 Route des Boussages

Tél. 06 88 11 47 01

### BOGÈVE

#### EARL La ferme du Jourdil

691 Route des Chaix

Tél. 07 50 23 51 49



### **Fruitière de Bogève**

275 Route de Plaine-Joux  
Tél. 04 50 36 60 32

### **FILLINGES**

#### **Fromagerie Peguet**

1542 Route du chef lieu  
Tél. 04 50 36 42 27

#### **La fruitière d'Augustin**

165 Route des Bègues  
Tél. 04 50 39 29 10

### **VIUZ-EN-SALLAZ**

#### **La Fromagerie de Magalie**

89 Route des Brasses  
Tél. 04 50 85 88 45

### **Brasseurs**

#### **VIUZ-EN-SALLAZ**

#### **Bières du Faucigny**

805 Rue de l'Industrie  
Tél. 06 74 67 07 52

#### **LA TOUR**

#### **La Brasserie 744**

705 Route du Taney  
Tél. 06 32 90 94 92

### **Autres**

#### **VIUZ-EN-SALLAZ**

#### **C Cosm'Etik & Cie**

Savonnière

800 Avenue de savoie  
Tél. 07 71 28 98 91

#### **Helixa la ferme aux escargots**

120 Chemin de Chez Pallud  
Tél. 06 51 57 65 51

#### **Le jardin de simple du Limonet**

Safranerie

1462 Route du Limonet

#### **Les ruchers d'Amélie**

234 chemin de chez Pallud  
Tél. 07 78 02 29 44

### **HABÈRE-LULLIN**

#### **Du Soleil en Bouteilles**

Confitures, gélées, sirops et condiments

998 Route de la Tête du Char

Tél. 06 50 39 89 51

### **ONNION**

#### **La Terrasse du Mont-Blanc**

Safranerie, herboristerie

Chemin de la Villiaz

Tél. 06 24 07 39 62

### **BOGÈVE**

#### **Minimal ceramics**

108 Route de l'église

Tél. 06 95 98 23 78

#### **Mona Ceramics**

221 Chemin de Chez la Soeur

Tél. 06 07 09 04 49

### **VILLE-EN-SALLAZ**

#### **Précieuses pépites**

Bijoux fait main

88 Impasse de Bancet

Tél. 06 07 29 89 62

### **VILLE-EN-SALLAZ**

#### **Savon Fou**

517 C Route de l'Ecuteux

Tél. 06 35 55 45 93



# Saveurs locales... en direct des fermes et marchés

Plongez au cœur de l'authenticité et des traditions locales en découvrant les richesses du terroir de Môle & Brasses. Entre savoir-faire préservés et rencontres passionnantes, nos producteurs et éleveurs ont à cœur de partager leur métier et leurs produits.

## Visite de ferme, à la rencontre des producteurs

Les fermes du territoire vous ouvrent leurs portes pour des visites gourmandes, à la découverte des savoir-faire locaux. Rencontrez les producteurs, apprenez les techniques de fabrication du fromage ou encore caressez les animaux de la ferme !

### Nos visites à la ferme :

#### VIUZ-EN-SALLAZ

##### Helixa la ferme aux escargots

120 Chemin de Chez Pallud  
Tél. 06 51 57 65 51

#### ONNION

##### Chèvrerie de la Trappaz

1983 Route du Risse  
Tél. 06 59 32 73 90

##### Chèvrerie des Barrettes

2159 Route des Bousages  
Tél. 06 88 11 47 01



## Marchés, faites le plein de produits locaux !

Pour remplir votre panier de bons produits du terroir, rendez-vous sur les marchés locaux !

- Le lundi : marché de Viuz-en-Sallaz
- Le vendredi : marché de Saint-Jeoire
- Le samedi : marchés de Sevraz, Onnion et Fillinges
- Un vendredi par mois entre avril et novembre : Le P'tit Marché de Bogève



# Services utiles :

## les adresses à garder sous la main

Car un séjour réussi, c'est aussi avoir accès à tout ce dont on peut avoir besoin, voici une sélection d'adresses pratiques pour vivre ou séjourner en toute sérénité.

Retrouvez tous les services de santé ici !



### Cabinets médicaux

#### MARCELLAZ

##### Cabinet médical Dr Biancale

122 Place de la Grenette  
Tél. 04 57 62 85 43

#### PEILLONNEX

##### Cabinet médical Dr Koosinlin

1165 Route de Bonneville  
Tél. 04 50 03 67 69

#### VIUZ-EN-SALLAZ

##### Cabinet médical | Centre village

956 Avenue de Savoie  
Tél. 04 50 36 82 57

##### Cabinet médical La Thiollyre

38 allée de la Thiollyre  
Tél. 04 50 81 86 69

#### SAINT-JEOIRE

##### Cabinet médical : Dr Deroche

56 Route des Feulates  
Tél. 04 50 35 98 70

##### Cabinet médical : Dr Gay

265 Rue du Faucigny  
Tél. 04 50 81 21 23

##### Cabinet médical : Dr Piquemal

19 Avenue de la Tour de Fer  
Tél. 04 50 35 81 16

### Hôpitaux

#### LA TOUR

##### Hôpital Départemental Dufresne Sommeiller

109 Route de la Vallée Verte  
Tél. 04 50 43 13 14

#### CONTAMINE-SUR-ARVE

##### CHAL - Centre Hospitalier Alpes Léman

558 Route de Findrol  
Tél. 04 50 82 20 00

### Pharmacies

#### FILLINGES

##### Pharmacie Junod

109 Route de la Vallée Verte  
Tél. 04 50 43 13 14

#### VIUZ-EN-SALLAZ

##### Pharmacie Grange

769 Avenue de Savoie  
Tél. 04 50 36 80 53

#### SAINT-JEOIRE

##### Pharmacie Senaneuch

136 rue du Faucigny  
Tél. 04 50 35 80 41

**Numéros d'urgence :**  
Urgences générales : 112  
Pharmacie de garde : 3237



A photograph of a wooden house with a red tiled roof and a stack of logs on a grassy hill. The house has a yellowish-brown facade and a grey downspout. A small tree is in the foreground. The sky is blue.

# Les hébergements...

## ...à Môle & Brasses

Que vous soyez en quête d'un séjour cocooning, d'une escale en pleine nature ou d'une nuit insolite sous les étoiles, Môle & Brasses a l'hébergement qu'il vous faut ! Meublés de tourisme, hôtels, gîtes, chambres d'hôtes ou encore campings au grand air... Posez vos valises et profitez pleinement de votre séjour chez nous.

#### Appartement Miribel

Situé dans un cadre à la fois paisible et proche de ressources variées de la Haute-Savoie, cet appartement T3 meublé de 43m<sup>2</sup> (35m<sup>2</sup> loi Carrez) avec 2 chambres et une pièce cuisine/séjour est situé au 1er étage d'une ancienne ferme rénovée. Accès indépendant. Entièrement équipé, avec balcon.

235 Route de St François Jacquard;  
Hammeau de Sévillon  
Capacité : 4 personnes  
Tél. 06 62 27 75 63

#### Appartement Môle

Situé dans un cadre à la fois paisible et proche de ressources variées de la Haute-Savoie, cet appartement T3 meublé de 43m<sup>2</sup> (35m<sup>2</sup> loi Carrez) avec 2 chambres et une pièce cuisine/séjour est situé au 1er étage d'une ancienne ferme rénovée. Accès indépendant. Entièrement équipé, avec balcon.

235 Route de St François Jacquard;  
Hammeau de Sévillon  
Capacité : 4 personnes  
Tél. 06 62 27 75 63

#### Appartement Plaine-Joux

Situé dans un cadre à la fois paisible et proche de ressources variées de la Haute-Savoie, ce studio de 15m<sup>2</sup> est situé au 1er étage d'une ancienne ferme rénovée. Accès indépendant. Entièrement équipé, avec balcon.

235 Route de St François Jacquard;  
Hammeau de Sévillon  
Capacité : 4 personnes  
Tél. 06 62 27 75 63

#### Appartement de charme « L'Edelweiss »

Superbe appartement à Viuz-en-Sallaz. Le charme de cette ancienne ferme saura à coup sûr vous séduire !

549 Route de la Léchère  
Capacité : 2 personnes  
Tél. 06 31 39 82 67

#### Le cabanon du Vouan

Magnifique vue panoramique sur les montagnes pour ce gîte indépendant aménagé dans un secteur calme et authentique. Ville de Genève à 30 minutes, ski à 15 minutes.

588 Route des Verdets  
Capacité : 4 personnes  
Tél. 06 72 80 41 92

#### Le Chalet des Pierres

À 30 minutes de Genève, vous aurez une vue magnifique. Ambiance cosy et balcon pour vous reposer, votre petit refuge pour de belles aventures.

350 Route des Pierres  
Capacité : 4 personnes  
Tél. 06 31 39 82 67

#### Studio Cabine n°214

#### Résidence Fleur des Alpes

Studio directement aux pieds des pistes de la station de ski alpin des Brasses avec une belle vue sur la montagne.

262 Chemin des Places  
Bâtiment C  
Appartement n°214  
Capacité : 5 personnes  
Tél. 06 13 63 00 10





## VIUZ-EN-SALLAZ

### Le Seilly

Location saisonnière d'un petit studio indépendant à l'arrière d'une maison pour les vacances d'hiver et d'été. L'habitation se trouve sur les hauteurs du village de Viuz-en-Sallaz dans une zone naturelle protégée.

1099 Route des Verdets

Capacité : 2 personnes

Tél. 06 52 63 62 66

## SAINT-JEOIRE

### Gîte « La Maisonnette »

Maison de village indépendante entièrement rénovée, à 300m du télésiège « Les Chenevières ». Environnement calme et campagnard, exposition Sud-Est, nombreuses randonnées à proximité en été.

115 Montée de la Mule

Capacité : 5 personnes

Tél. 04 50 10 10 11

## Chambres d'hôtes

### BOGÈVE

#### Le Jorat

Idéalement situé, entre neiges, forêts mystérieuses et lacs majestueux, Le Jorat s'intègre parfaitement dans un environnement rural et naturel préservé.

1170, route de Chaîne d'Or

Capacité : 30 personnes

Tél. 04 50 85 05 64

## Hôtels

### FILLINGES

#### Campanile Findrol Savoie Léman

Campanile Findrol Savoie Léman vous accueille au cœur de la Haute-Savoie, avec un accès simple au parking privé gratuit, à 1km des axes routiers majeurs, entre Chamonix, les stations de ski, Annecy et son lac, Genève et le lac Léman, Yvoire, Thonon.

279 Route des Marais

Capacité : 70 chambres

Tél. 04 58 02 02 65



# Open Pole 74 à Fillinges

un pôle qui s'adapte à vos besoins !

Pensé pour répondre aux besoins variés de ses visiteurs, il réunit un hôtel Campanile, un restaurant bistronomique, et un espace de coworking. Professionnel en déplacement, télétravailleur, vacancier, visiteur du Centre Hospitalier Alpes Léman ou visite en famille, l'Open Pole 74 a certainement la solution qu'il vous faut.



## Open Bistrot : cuisine bistronomique et cadre inspirant

Une cuisine créative faite maison, à base de produits frais, locaux et de saison, c'est la promesse de l'Open Bistrot. Un menu renouvelé chaque mois pour une expérience culinaire variée, pour satisfaire tous les palais. Avec ses 80 couverts à l'intérieur et 30 places en terrasse, c'est l'endroit parfait pour un déjeuner d'affaire ou un repas avec vos proches dans un cadre moderne et accueillant.

## Le Campanile Findrol : confort et proximité pour les voyageurs

Profitez d'un séjour confortable dans l'une des 70 chambres de l'hôtel. Un bâtiment récent et moderne, pour garantir la tranquillité et le bien-être des voyageurs. Le matin, commencez la journée avec un petit-déjeuner buffet avec des produits de la région puis, le soir venu, octroyez-vous un moment de détente au bar de l'hôtel. En déplacement professionnel ou en vacances, c'est le pied-à-terre idéal pour vadrouiller à travers la Haute-Savoie et ses alentours.

Le petit plus pour les clients de l'hôtel c'est qu'ils bénéficient d'une remise sur le restaurant ainsi que d'offres packagées pour les séminaires et événements avec l'Open Work.

Stanislas, Directeur Open Pôle 74 explique : « J'ai repris la direction du Pôle en Mars 2026 : Ce qui m'a tout de suite séduit, ce sont les espaces et la modularité du site avec une offre complète. Alors n'hésitez pas à venir échanger autour d'un verre »





## Un chef passionné aux fourneaux !

Nicolas, chef et gérant de l'Open Bistrot, a rejoint l'établissement en tant que second en 2020 avant d'en prendre les rênes deux années plus tard. Animé par le partage, il mise sur des plats de qualité à un prix raisonnable.



## Open Work : l'espace de coworking pensé pour votre confort

Travailleur indépendant, entrepreneur ou télétravailleur, l'Open Work est l'espace qu'il vous faut ! Avec ses 8 bureaux privés accessibles 24/7 par abonnement annuel, sentez-vous ici chez vous. L'espace propose également 3 salles de réunion pouvant accueillir jusqu'à 40 participants et un espace événement de 80 places, idéal pour les séminaires, cocktails et conférences. Pour les plus occasionnels, des forfaits à la journée ou à l'heure sont disponibles, avec accès aux espaces communs et à la kitchenette équipée pour une pause bien méritée.



### Encore + de services : la micro-crèche Les Roudoudous !

Les entreprises et travailleurs qui utilisent les services de l'Open Pôle 74 peuvent également profiter de la crèche Les Roudoudous, une solution pratique pour concilier travail et vie de famille.

### Mais c'est quoi ces fresques ?

Des œuvres réalisées par le collectif d'artistes Medlakolor à Chambéry. Elles apportent une touche de modernité et contraste avec le cadre élégant des lieux. Le choix des portraits photo-réalistes de figures emblématique de la lutte sociale telles que Romy Schneider ou Billie Holiday, agrémentés de fond graphique et de graffiti, apporte une dimension humaine à l'espace. Le noir et blanc permet une intégration parfaite au design intérieur des lieux.

Plus d'informations sur les offres de l'Open Pôle 74 sur : [www.openpole74.com](http://www.openpole74.com)



## Hôtels (suite)

### THYEZ

#### Hôtel la Ferme du Lac

Vivez l'authenticité d'un hôtel-chalet 4 étoiles au cœur de la vallée de l'Arve.

Entre sommets enneigés et paysages baignés de soleil, notre hôtel vous accueille tout au long de l'année. Une destination idéale pour se ressourcer au rythme des montagnes.

550 avenue Louis Coppel  
Capacité : 29 chambres  
Tél. 04 50 18 94 00

Retrouvez tous les hébergements du territoire ici !



## La taxe de séjour, pour quoi et pour qui ?

### Vous la payez, mais savez-vous à quoi elle sert ?

L'intégralité des recettes de la taxe de séjour est réinvestie pour dynamiser le tourisme local. Elle finance notamment les Offices de Tourisme, la promotion du territoire et le développement d'activités comme la randonnée ou l'aménagement des espaces naturel tel que le lac du Môle. Son objectif ? Soutenir l'attractivité touristique sans faire porter l'effort uniquement aux contribuables locaux.

**Bon à savoir :** Tout hébergement doit être déclaré en mairie via un formulaire CERFA, disponible sur la plateforme dédiée à la taxe de séjour.



# Et si je voyage...

## ...en van ou en camping-car ?

À Môle & Brasses nous n'avons pas de camping, mais pas d'inquiétude ! Le territoire regorge de supers spots où vous pourrez stationner pour une nuit au calme tout en profitant des paysages.

### Poser votre van ou camping-car et faire une pause :

#### Aire de vidange des Maillets

Située derrière la Ferme des Maillets, cette aire permet de faire le plein d'eau ainsi que la vidange des eaux usées. Vous pouvez également y passer la nuit si besoin.

#### Le hameau d'Ajon

Situé sur le plateau de Plaine Joux, ce site à 1 250 m d'altitude offre un cadre calme en pleine nature avec une vue magnifique sur le Mont Blanc. Idéal pour une nuit paisible, il est aussi le point de départ de la belle randonnée vers la Pointe de Miribel.

#### Le parking de Chaîne d'Or

Prisé des skieurs en hiver pour accéder facilement au front de neige, il n'en est pas moins attrayant l'été pour les amateurs de van-life. En effet, ce spot offre l'une des plus belles vues sur le Mont Blanc. Moins fréquenté l'été, c'est un petit coin idéal pour une nuit tranquille. Bonus gourmand : le restaurant Le Vieux Mazot, tout proche, propose des spécialités savoyardes et une délicieuse tarte aux myrtilles.

#### Le lac du Môle

Entre Ville-en-Sallaz et La Tour, ce lac de 11 hectares est parfait pour une halte estivale en van ou camping-car. Un cadre sauvage, idéal pour les amateurs de nature, de pêche et de marche. Vous pourrez profiter d'une balade digestive autour du lac, accessible aux familles et aux animaux.


**À noter :** Veillez à toujours respecter la nature et les réglementations concernant le stationnement.




# VOTRE DESTINATION VACANCES PROCHE DE CHEZ VOUS !

*C'est ici !*

## Comment venir ?

 **Autoroute A40 - Sortie 15 :**  
Vallée Verte puis direction  
Saint-Jeoire / Samoëns

 **Ligne Y02 Annemasse-Sixt**  
+ réseau Proxim'iti  
(www.cg74.fr)

 **Gare TGV d'Annemasse**  
à 17km de Viuz-en-Sallaz.  
**Gare TGV de Genève**  
à 25km de Viuz-en-Sallaz

 **Aéroport Genève-Cointrin**  
à 43km de Viuz-en-Sallaz  
par l'A40

**Aéroport Lyon-Saint Exupéry**  
à 170 km de Viuz-en-Sallaz  
par l'A40/A43

### ACE Taxis

contact@acetaxis.fr  
04 50 36 65 14  
06 86 86 13 59



Annemasse : 20 min  
Genève : 30 min  
Anancy : 45 min  
Lyon : 1h45

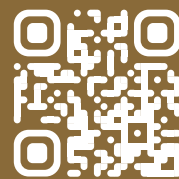
## Donnez votre avis !

Votre expérience compte pour nous !  
Aidez-nous à améliorer nos services : remplissez notre  
enquête de satisfaction ou laissez un avis sur Google en  
flashant les QR codes.

### Enquête satisfaction :



### Avis Google :



# Une petite halte à l'office ?

## Notre boutique

Repartez avec un petit bout de Môle & Brasses ! Dans notre boutique vous trouverez : des souvenirs, des livres ainsi que des cartes et topos pour découvrir le territoire et ses alentours. Que vous cherchiez un cadeau gourmand ou un objet pratique pour vos escapades, vous trouverez votre bonheur chez nous !

### Découvrir Môle & Brasses de manière ludique avec « Sauvez Molly ! »

«Sauvez Molly !» c'est un jeu de piste pensé pour les familles, mêlant exploration, réflexion et amusement.

L'histoire ? Une petite chèvre nommée Molly a été enlevée par un loup affamé. Avant de la manger, ce dernier part rassembler tous les ingrédients de son repas à travers les villages. La maman de Molly, fait alors appel à vous ! Votre mission : retrouver les indices disséminés dans chaque village pour reconstituer le code secret du cadenas qui retient Molly prisonnière.

Sans itinéraire imposé, vous êtes libres de résoudre les énigmes dans l'ordre que vous souhaitez. Chaque étape propose un jeu et une bulle «Pour aller plus loin» qui révèle anecdotes, sentiers de randonnée ou points de vue à ne pas manquer.

Livret disponible à l'Office de Tourisme pour 4€

## Nos services

L'Office de Tourisme, c'est aussi et surtout un espace d'échange et de conseils pour vous aider à organiser vos vacances.

Sur place :

- Des informations et conseils personnalisés
- Des brochures gratuites pour l'organisation de votre séjour
- Un service d'impression et plastification

### Bon à savoir !

Nous vendons les vignettes pour l'autoroute suisse à l'Office de Tourisme, pratique pour nos amis frontaliers ou si vous souhaitez voyager chez nos voisins helvétiques !



Rédaction et design par Môle & Brasse Tourisme - Impression GUTENBERG en avril 2026

Acro'Aventures Reigner, AltitudoRando - Jérémie, Boris Tourne, Ça Mijote, Epicerie de Bogève, Florian Longuey, Frank Miramand, Freepik, Fromagerie Péguet, Geneviève Soler, Ghislain Messager, Gîte de France, Haute Savoie Nordic, Hôtel la Ferme du Lac, Imagine by Arnaud Lesueur - Arnaud Lesueur, Indiana Rafting, La Cabane du Pêcheur - Séverine Rondel, La Yaute Skydive, Laurence Vigny, Le Chalet des Pierres, Le Jorat, Like This Agency - Clémence Lourdin, Loïn du Tumulte - Emilie Pandreau, Lucien Gehin, Maire de Peillonnex, Marin Bouvrais, Massif des Brasses, Massif des Brasses - Naodège Deloche, Mini Golf du Lac du Môle, Môle & Brasses Tourisme, Môle & Brasses Tourisme - Antoine Maisonnial, Môle & Brasses Tourisme - Christelle Becameil, Môle & Brasses Tourisme - Nell Grelet, Môle & Brasses Tourisme - Solène Vuagnoux, Mona Ceramics - Pascale Carrier, My Wild Travel - Virginie Chabert, Nunsayak, Octoplus Coaching - Emilie Cruz, Open Pole 74, PAYSALP Culture et Patrimoine, Patrick Amat, Pexels - Magda Ehlers, Pexels - Pixabay, Pexels - Thiridman, Pixabay - hansmarkutt, Piz'Ayez, Préfecture de la Haute-Savoie, Restaurant Les Verdets, Sports Loisirs Animations, STUDIO Téó Jaffre - Téó Jaffre, Thomas Benguerel, Thomas García, Vincent Fontaine

Ne pas jeter sur la voie publique.

# À bientôt sur le territoire de Môle & Brasses !

## Besoin d'un conseil ?

Passez nous voir à l'Office de Tourisme ou suivez-nous sur nos réseaux pour ne rien manquer.

**Môle & Brasses Tourisme, 30 Route des  
Brasses 74250 Viuz-en-Sallaz**

 **MÔLE & BRASSES**  
TOURISME

[www.mole-brasses.com](http://www.mole-brasses.com)  
04 50 36 49 18 | [info@mole-brasses.com](mailto:info@mole-brasses.com)

Môle & Brasses Tourisme. explorez l'inattendu !

Communauté de Communes  
Vallée Verte

qua-  
tre  
riv-  
ières

[mole\\_brasses\\_tourisme](https://www.facebook.com/mole_brasses_tourisme)

