

Utgave Februar 2023



MAPEGUARD WP 2K MEMBRANE

SEMENTBASERT MEMBRANLØSNING
MONTERINGSANVISNING



INNHold

Inngående produkter	4
Betingelser for bruk	5
Overgang mot terskel	6
Overgang mellom vegg og karm	6
Tetting av hull i membransjiktet til installasjoner når våtrommet er ferdig	7
Montering av MAPEGUARD WP 2K MEMBRANE smøremembransystem	8
Forutsetninger	8
Dampsperre	9
Primer	9
Overgang mot sluk	10
Klargjøring og priming	11
Tetting av rørgjennomføringer	12
Tetting av hjørner og overganger og påføring av MAPEGUARD WP 2K MEMBRANE	14
Overgang til Purus sluk med skruklemring	17
Overgang til Purus sluk med presset klemring	19

INNGÅENDE PRODUKTER

MAPEGUARD WP 2K MEMBRANE SMØREMEMBRANSYSTEM

PRODUKTTYPE	DAMPTETTHET	PRODUKT	FORBRUK	TØRKETID
Primer/dampsperre	Sd > 69 m	PRIMER VT PLUS	2 x 0,15 kg/m ²	Ca 30 min
Primer (Sd < 10 m)	Sd > 2,2 m	PRIMER G	0,1 – 0,2 kg/m ²	30 – 40 min
Primer (Sd < 10 m)	Sd > 2,2 m	ECO PRIM T PLUS	0,1 – 0,2 kg/m ²	15 – 20 min
Smøremembran	–	MAPEGUARD WP 2K MEMBRANE	>1,5 kg/m ²	Ca 3 timer

TETTEDETALJER	PRODUKT	STØRRELSE
Tettebånd	MAPEGUARD ST	12 cm x 10 m / 30 m
Elastisk tettebånd	MAPEBAND EASY	13 cm x 10 m / 30 m
Innvendig hjørnemansjett	MAPEGUARD IC	
Innvendig hjørnemansjett	MAPEBAND EASY 90°	
Utvendig hjørnemansjett	MAPEGUARD EC	
Utvendig hjørnemansjett	MAPEBAND EASY 270°	
Rørmansjett	MAPEGUARD PC 10–24 MM	10 – 24 mm
	MAPEGUARD PC 15–38 MM	15 – 38 mm
	MAPEGUARD PC 28–50 MM	28 – 50 mm
	MAPEGUARD PC 32–55 MM	32 – 55 mm
	MAPEGUARD PC 50–75 MM	50 – 75 mm
	MAPEGUARD PC 75–110 MM	75 – 110 mm
	MAPEGUARD PC 100–130 MM	100 – 130 mm
	MAPEGUARD WC 30X45 CM	30 x 45 cm
Slukmansjett	MAPEBAND B DC	37 x 37 cm
Slukmansjett, lang	MAPEBAND B DCL	37 x 120 cm
Butyl tape	MAPEBAND B T	12 cm x 20 m

BETINGELSER FOR BRUK

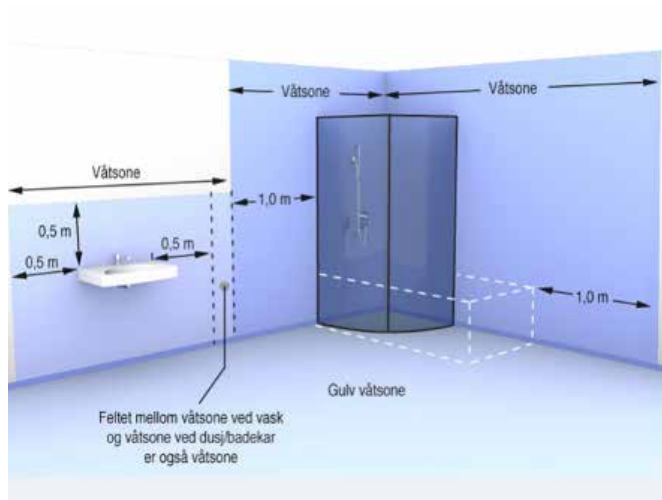
DAMPTEKTHET

MAPEGUARD WP 2K MEMBRANE smøremembransystem oppnår en damptetthet på $S_d > 69$ m ved bruk av PRIMER VT PLUS sammen med MAPEGUARD WP 2K MEMBRANE. På vegger og etasjeskillere der våtsonen vender mot uteklima eller mot rom som har begrenset oppvarming, er kravet til damptetthet $S_d > 10$ m. På andre overflater står en fritt til å velge blant primere i systemet.

FOR Å OPPFYLLE KRAVET TIL DAMPTETTHET MÅ PRIMER PÅFØRES PÅ FØLGENDE MÅTE:

2 strøk PRIMER VT PLUS påført med $0,15 \text{ kg/m}^2$ per strøk i kryss.

PÅFØRING AV MEMBRAN:



Kilde: TEK17 fra dibk.no

Følgende gjelder for tykkelse av membransjikt på overflater som har krav til våtromsmembran:

GULV:

Ett eller flere strøk MAPEGUARD WP 2K MEMBRANE til en tykkelse av minimum 1 mm. Dette tilsvarer et forbruk på minst $1,5 \text{ kg/m}^2$.

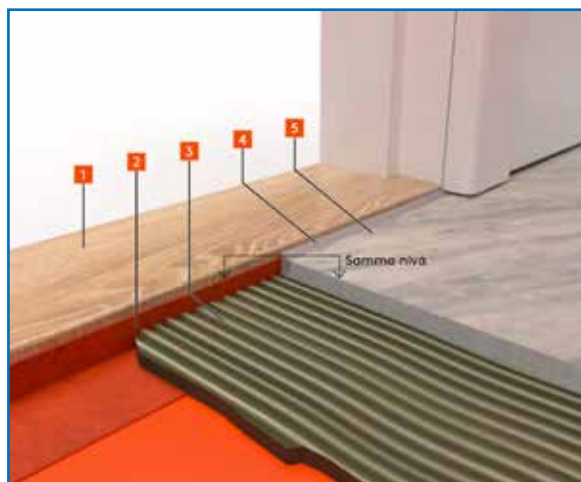
VEGG:

Ett, eller flere strøk MAPEGUARD WP 2K MEMBRANE til en tykkelse av minimum 1 mm. Dette tilsvarer et forbruk på minst $1,5 \text{ kg/m}^2$.

Det anbefales at membransystemet påføres på gulv og alle vegger og overganger i våtrommet for å sikre at krav til membran og damptetthet blir overholdt. For produktdokumentasjon i henhold til krav fra DIBK gjelder Teknisk godkjenning fra Sintef TG 20806 som kan lastes ned fra mapei.no eller fra Sintef sine nettsider. TG 20806 inneholder alle gjeldene produkter og betingelser for bruk.



MONTERING AV MAPEGUARD WP 2K MEMBRANE



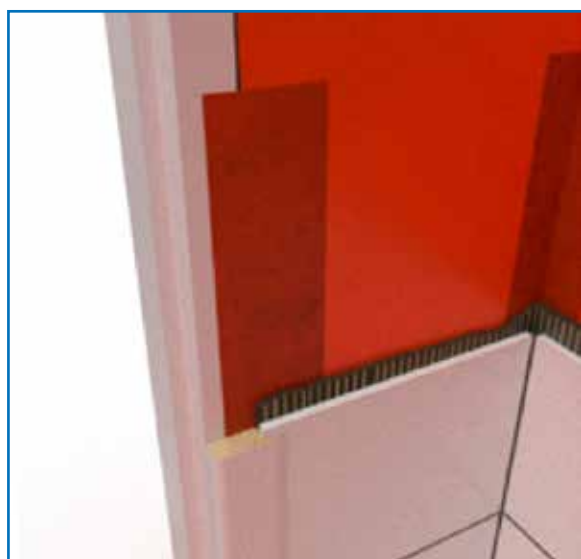
Illustrasjon: BBV

- 1 Terskel
- 2 MAPEBAND B T
- 3 Flislim
- 4 MAPESIL AC/MAPESIL LM
- 5 Keramiske fliser

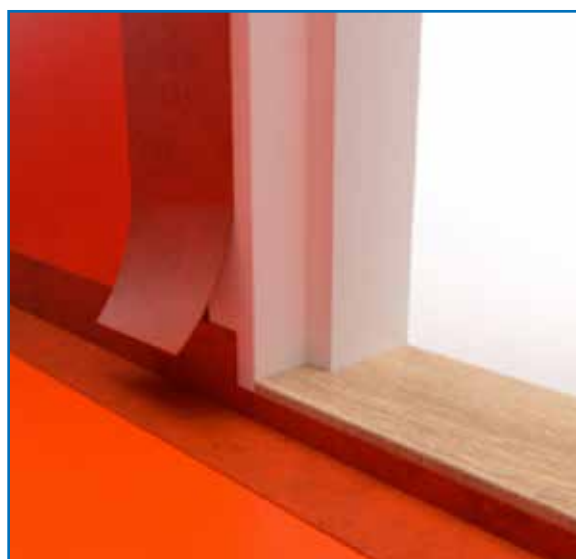
OVERGANG MOT TERSKEL

Ved tetting mot dørterskel kan man montere [MAPEBAND B T](#) butylbånd mot underlaget før [MAPEGUARD WP 2K MEMBRANE](#) påføres og brette opp til nivået for ferdig gulv. [MAPEGUARD WP 2K MEMBRANE](#)-systemet påføres over etter anvisning for øvrige flater. Som alternativ til [MAPEBAND B T](#), kan man bruke [MAPEGUARD ST](#) eller [MAPEBAND EASY](#), som da limes med [MAPEFLEX MS45](#).

OVERGANG MELLOM VEGG OG KARM



Illustrasjon: BBV



Illustrasjon: BBV

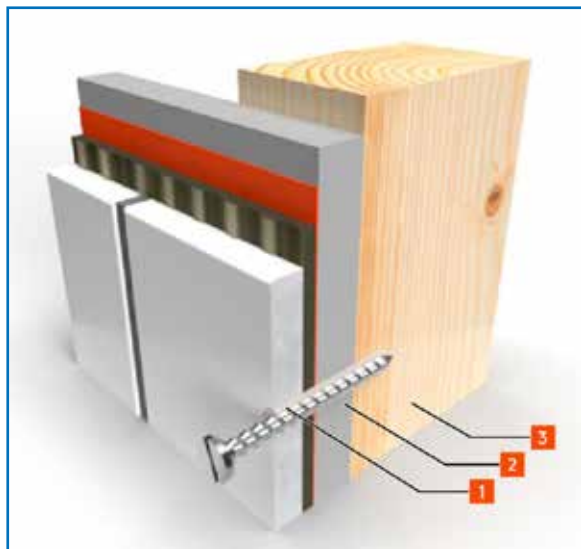
[MAPEBAND B T BUTYLBÅND](#) eller [MAPEGUARD ST](#) eller [MAPEBAND EASY](#).

Dørkarmen bør være i flukt med underlaget for membranen; se figur. Terskel og karm skal være montert før [MAPEGUARD WP 2K MEMBRANE](#) smøremembransystem monteres. Tetting mot karm kan gjøres på samme måte som mot terskel ved å skjote med [MAPEBAND B T](#) butylbånd før påføring av [MAPEGUARD WP 2K MEMBRANE](#). Alternativt, kan man skjote ved å lime [MAPEGUARD ST](#) eller [MAPEBAND EASY](#) mot terskel og karm med [MAPEFLEX MS45](#).

MONTERING AV MAPEGUARD WP 2K MEMBRANE

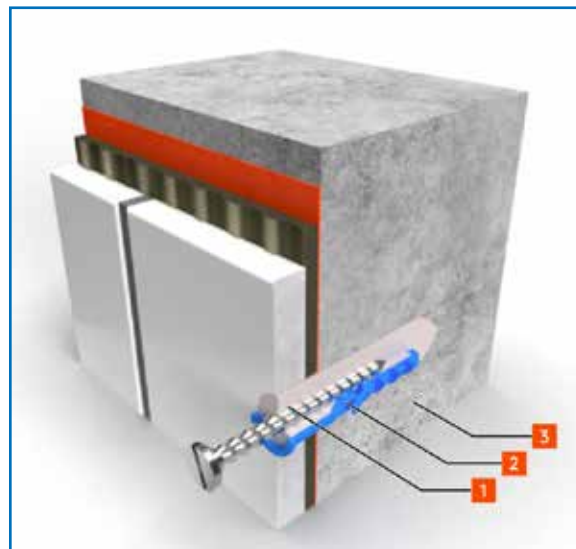
TETTING AV HULL I MEMBRANSJIKTET TIL INSTALLASJONER NÅR VÅTROMMET ER FERDIG

Alle hull i i membranen til senere installasjon må tettes ved at pluggen og borehullet fylles med **MAPESIL AC** eller **MAPESIL LM**.



Illustrasjon: BBV

- 1** MAPESIL AC/MAPESIL LM og evt. plugg
- 2** Underlagsplate
- 3** Stender



Illustrasjon: BBV

- 1** MAPESIL AC/MAPESIL LM
- 2** Plugg
- 3** Betongvegg

MONTERING AV MAPEGUARD WP 2K MEMBRANE

FORUTSETNINGER

- 1 Fuktigheten i betongunderlag skal ikke overstige 85 % RF ved bruk av **PRIMER VT PLUS** sammen med **MAPEGUARD WP 2K MEMBRANE**. Ved bruk av andre primere kan ikke RF overstige 95 %. Underlaget skal være rent og tørt før påføring. Større riss, skader og nedsenkning ved skruer skal sparkles på forhånd. Løse partikler samt fett og olje må fjernes fra underlaget. Fjern sementhud og eventuell herdemembran på betongunderlag. Forbehandling skjer ved sliping eller blastring samt støvsuging.

- 2 Underlaget skal under alle omstendigheter støvsuges etter forbehandling og før produktene påføres.

- 3 Kontrollér at fall mot sluk er riktig utført og at gulvet ikke har fordypninger der vann kan samles.

- 4 Kontrollér at alle rørgjennomføringer sitter fast og stikker vinkelrett ut fra veggen eller gulvet.

Passende verktøy

- malerulle
- 50 mm elementpensel
- tapetverktøy av plast med avrundede hjørner
- saks
- kniv
- vinkeljern



MONTERING AV MAPEGUARD WP 2K MEMBRANE

DAMPSPERRE

- 1** På overflater med krav til damptetthet må **PRIMER VT PLUS** brukes som primer.

PRIMER VT PLUS må påføres i 2 strøk og strøk nr 2 må påføres i 90 graders retning mot strøk nr 1.

Forbruk per strøk: minst 0,15 kg/m²
Forbruk totalt: minst 0,3 kg/m²



PRIMER

- 1** På overflater som ikke har krav til damptetthet, kan man benytte **PRIMER VT PLUS**, **PRIMER G** eller **ECO PRIM T PLUS** som primer.



- 2** **PRIMER G** kan benyttes til sugende underlag. **PRIMER G** påføres i et eller flere strøk. **PRIMER G** kan tynnes ut med vann avhengig av underlag. Forholdet er oppgitt i produktets tekniske datablad.



- 3** **ECO PRIM T PLUS** kan benyttes på ikke-sugende og svakt sugende underlag. **ECO PRIM T PLUS** påføres i ett eller flere strøk. **ECO PRIM T PLUS** skal ikke tynnes ut.



MONTERING AV MAPEGUARD WP 2K MEMBRANE

OVERGANG TIL SLUK

1 Fjern slukets klemring. Plassér knivfot, eller kuttemal om dette medfølger det gjeldende sluket.



2 Fjern halve folien fra MAPEBAND B DC eller MAPEBAND B DCL slukmansjett og lim den eksponerte delen halveis over sluket, slik at slukmansjetten sentreres over sluket.



3 Fjern resten av folien og lim resten av MAPEBAND B DC eller MAPEBAND B DCL over sluket. Sørg for at slukmansjetten limes flatt og at det ikke oppstår luftlommer.



Overgang til ulike slukvarianter beskrives senere i monteringsanvisningen.

MONTERING AV MAPEGUARD WP 2K MEMBRANE

KLARGJØRING OG PRIMING

- 1** Før påføring av **MAPEGUARD WP 2K MEMBRANE** trenger du en rulle til større overflater og en pensel til detaljer.

Forbruk:

- ca. 1,5 kg/m² for å oppnå 1 mm tykkelse på vegg
- ca. 1,5 kg/m² for å oppnå 1 mm tykkelse på gulv

Ventetid mellom strøk: ca 25–30 min.

1



- 2** Påfør første sjikt med valgte primer. **PRIMER VT PLUS** skal påføres med minst 0,15 kg/m².

2



- 3** Påfør det andre strøket vinkelrett på det første. **MAPEGUARD WP 2K MEMBRANE** smøremembran kan påføres etter at valgte primer er tørr.

3



MONTERING AV MAPEGUARD WP 2K MEMBRANE

TETTING AV RØRGJENNOMFØRINGER

1 Påfør MAPEGUARD WP 2K MEMBRANE rundt røret og sørg for at hele rørmansjettens bakside dekkes av smøremembran.



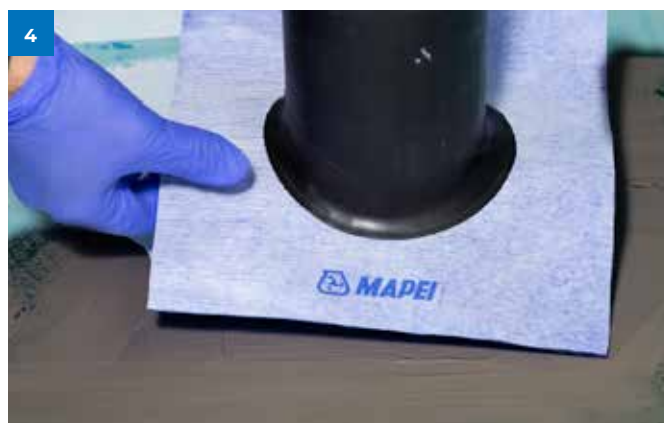
2 Tré over en MAPEGUARD PC rørmansjett i riktig størrelse.



3 Press mansjetteen ned i smøremembranen. Press ut alle luftlommer. Bak inn hele mansjetteen i MAPEGUARD WP 2K MEMBRANE.



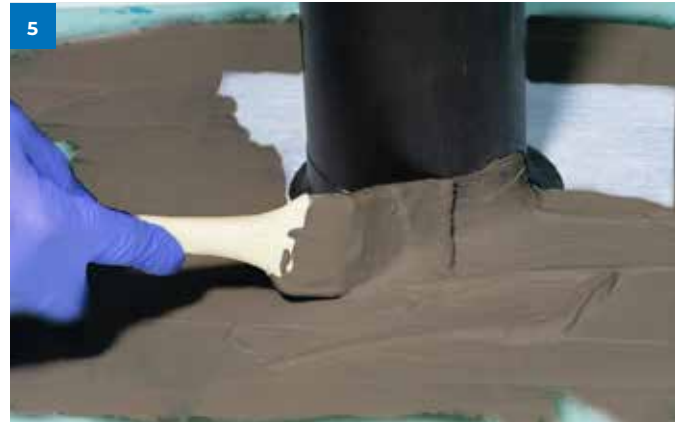
4 Fullfør tetting av alle rør.



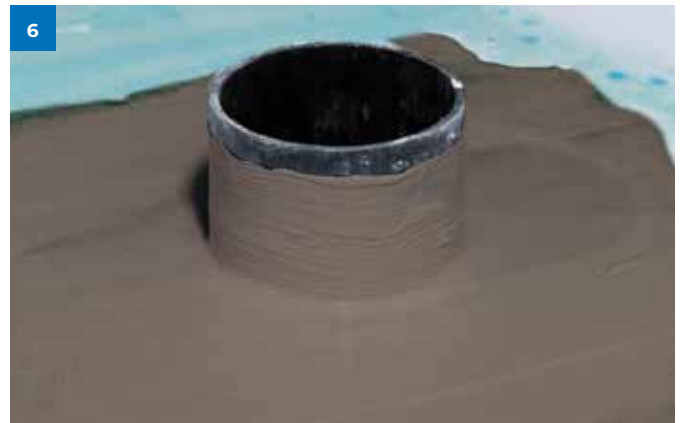
MONTERING AV MAPEGUARD WP 2K MEMBRANE

TETTING AV RØRGJENNOMFØRINGER

- 5** MAPEGUARD WP 2K MEMBRANE påføres rundt overgangen der gummikjernen på mansjetten møter røret. Mansjetten heldekkes i MAPEGUARD WP 2K MEMBRANE.



- 6** Ferdig tetting av Ø110 mm rør.



MONTERING AV MAPEGUARD WP 2K MEMBRANE

TETTING AV HJØRNER OG OVERGANGER OG PÅFØRING AV MAPEGUARD WP 2K

- 1 Begynn med å måle alle overganger mellom vegger, gulv og skjøter i underlaget. Kapp passende lengder av valgte tettebånd: [MAPEGUARD ST](#) eller [MAPEBAND EASY](#).



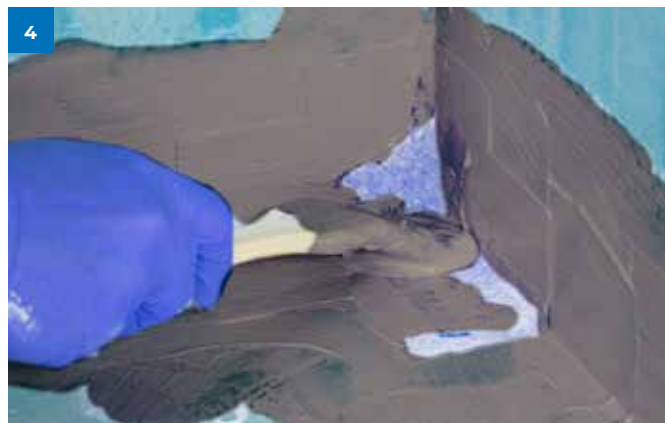
- 2 Påfør [MAPEGUARD WP 2K MEMBRANE](#) i hjørnet. Påfør tilstrekkelig for å dekke hele baksiden av valgte hjørnemansjett: [MAPEGUARD IC](#), eller [MAPEBAND EASY 90°](#).



- 3 Plasser [MAPEGUARD IC](#) eller [MAPEBAND EASY 90°](#) i innerhjørnet. Sørg for at ingen luftlommer oppstår under hjørnemansjetten.



- 4 Bak inn hele hjørnemansjetten med [MAPEGUARD WP 2K MEMBRANE](#).



MONTERING AV MAPEGUARD WP 2K MEMBRANE

TETTING AV HJØRNER OG OVERGANGER OG PÅFØRING AV MAPEGUARD WP 2K

- 5** MAPEGUARD EC eller MAPEBAND EASY 270° monteres på samme måte i ytterhjørner.



- 6** Påfør MAPEGUARD WP 2K MEMBRANE og monter ferdigkappede lengder av MAPEGUARD ST eller MAPEBAND EASY i overgangen mellom vegger og gulv. Sørg for at den stiplede midtlinjen sammenfaller med overgangen og at hele båndet dekkes av MAPEGUARD WP 2K MEMBRANE. Sørg for at det ikke oppstår hulkil og press ut alle luftlommer.



- 7** Bak inn hele tettebåndet med MAPEGUARD WP 2K MEMBRANE.



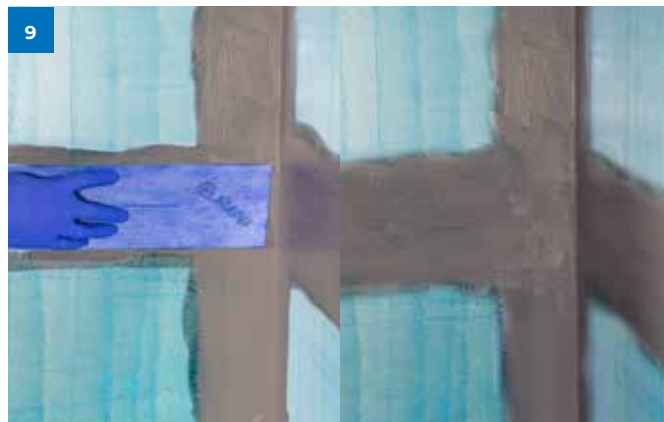
- 8** Monter MAPEGUARD ST eller MAPEBAND EASY på samme måte i alle overganger mellom vegger.



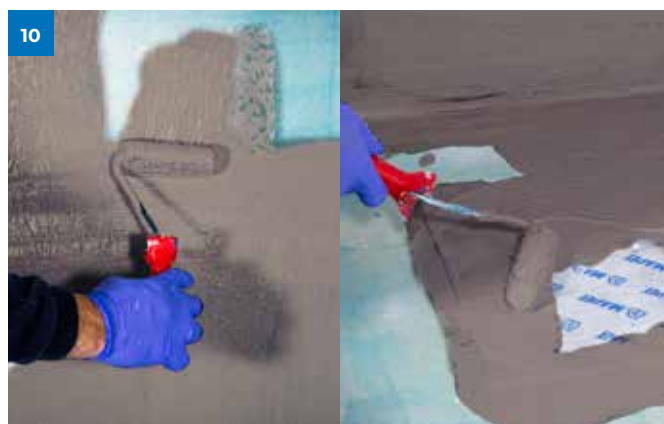
MONTERING AV MAPEGUARD WP 2K MEMBRANE

TETTING AV HJØRNER OG OVERGANGER OG PÅFØRING AV MAPEGUARD WP 2K

- 9** Monter **MAPEGUARD ST** eller **MAPEBAND EASY** på samme måte over alle eventuelle plateskjøter.



- 10** Påfør **MAPEGUARD WP 2K MEMBRANE** på alle overflater i våtsonen. Påfør minst 1,5 kg/m² på vegger og minst 1,5 kg/m² på gulv. Ventetid mellom sjikt: 25–30 min.



- 11** Slik kan et våtrom se ut etter installasjon av **MAPEGUARD WP 2K MEMBRANE** smøremembransystem. Kontroller at arbeidet er korrekt utført. Sjekk at:

- Membransjiktet er komplett og at alle evt. skader/rifter er reparert.
- Alle overganger og gjennomføringer er tettet.

Det kan lønne seg å ta bilder underveis og etter monteringen av membransystemet.



MONTERING AV MAPEGUARD WP 2K MEMBRANE

OVERGANG TIL PURUS SLUK MED SKRUKLEMRING

1 Kontrollér at sluket er montert på samme nivå som membransjiktet. Skru av klemringen og kontrollér at o-ringen er montert under klemringen.



2 Montér eventuell knivfot eller skjæremal dersom dette følger med sluket.



3 Montér MAPEBAND B DC slukmansjett og MAPEGUARD WP 2K MEMBRANE-systemet slik tidligere beskrevet.
Når MAPEGUARD WP 2K MEMBRANE har tørket tilstrekkelig (ca 3 timer etter andre strøk), installer Purus-kniven dersom dette følger med sluket.



4 Skjær hull i MAPEGUARD WP 2K MEMBRANE og MAPEBAND B DC med Purus-kniven, eller annen kniv. Skjær kun et lite hull.



MONTERING AV MAPEGUARD WP 2K MEMBRANE

OVERGANG TIL PURUS SLUK MED SKRUKLEMRING

5 Skru fast klemringen over sluket. Bruk kun håndverktøy.



6 Kutt hullet rent rundt klemringen. Sørg for at en liten kant av membranen og slukmansjetten er synlig under klemringen.



7 Ferdig tettet sluk med skruklemring.



MONTERING AV MAPEGUARD WP 2K MEMBRANE

OVERGANG TIL PURUS SLUK MED PRESSET KLEMRING

- 1** Kontrollér at sluket er montert på samme nivå som membransjiktet. Fjern klemringen.



- 2** Montér eventuell knivfot eller skjæremal dersom dette følger med sluket.



- 3** Monter MAPEBAND B DC slukmansjett og MAPEGUARD WP 2K MEMBRANE-systemet slik tidligere beskrevet. Når MAPEGUARD WP 2K MEMBRANE har tørket tilstrekkelig (ca 3 timer etter andre strøk), installer Purus-kniven dersom dette følger med sluket.



- 4** Skjær hull i MAPEGUARD WP 2K MEMBRANE og MAPEBAND B DC med Purus-kniven, eller annen kniv. Skjær kun et lite hull.



MONTERING AV MAPEGUARD WP 2K MEMBRANE

OVERGANG TIL PURUS SLUK MED PRESSET KLEMRING

- 5 Fjern eventuell knivfot fra sluket og press ned klemringen over MAPEGUARD WP 2K MEMBRANE ned i sluket. Skjær hullet rent rundt klemringen.



For spesifikke slukmodeller, se egen monteringsanvisning på mapei.no.

**HOVEDKONTOR
MAPEI AS**

Vallsetvegen 6, 2120 Sagstua
Tlf: +47 62 97 20 00
post@mapei.no
mapei.no

