

Nicoll

TEE 1/2" S/PRESIÓN NTP-399.019



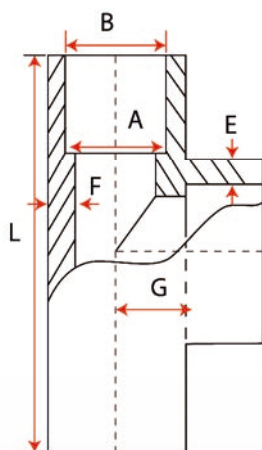
TEE 1/2" SIMPLE PRESIÓN

Nuestras conexiones PVC-U simple presión de Nicoll son fabricados de PVC (Policloruro de Vinilo), están diseñados para transportar fluidos a presión, bajo la norma NTP 399.019.

El embone es S/P para ser unidos con cemento solvente, la cual garantiza su hermeticidad para su correcto funcionamiento.

CARACTERÍSTICAS Y VENTAJAS

- El estabilizante utilizado en nuestras formulaciones para las tuberías de PVC-U es de Calcio- Zinc (Ca-Zn) la misma que es considerado del tipo ecológico.
- Fácil instalación y ajuste confiable.
- Completa gama de tuberías y conexiones.
- Facilidad de transporte, bodegaje e instalación.
- No se oxidan, corroen ni necesitan pintarse.



DIAMETRO NOMINAL (pulg.)	DIAMETRO NOMINAL	ESPESOR e (mm)	DIMENSIONES (mm)			
			L	A	B	G
1/2"	21	2.8	66	20.8	21.3	12.7

CARACTERÍSTICAS

Categoría	Tee
Clase	Simple Presión
Material	PVC
Tipo	Predial Agua Fria
Diámetro Principal (Pulg)	1/2
Diámetro Secundario (Pulg)	1/2
Espesor (mm)	2.8
Presión Nominal (bar)	10
Sistema de Empalme	Simple Presión
Proceso de Fabricación	Inyección
Unidad de Despacho	Unidad
Garantía de Fabrica (Años)	50
Peso (kg)	0.044
Color	Gris
Norma Técnica de Producto	NTP 399.109
Codigo Unico de Identificación	2017501
Marca	Nicoll

PROPIEDADES FÍSICAS

Peso específico	1,44g/cm³ a 25°C
Absorción de agua	<40g/m²
Estabilidad dimensional	150°C:<5%
Coeficiente de dilatación térmica	0.06 - 0.08 mm/m/°C
Inflamabilidad	autoextinguible
Coeficiente de fricción	n=0,009 Manning
Punto Vicat	>79°C
Resistencia a ácidos	Excelente
Resistencia a álcalis	Excelente
Resistencia a H ₂ SO ₄	Excelente

CARACTERÍSTICAS MECÁNICAS

Tensión de diseño 100 kgf/cm²	Resistencia a compresión 610-650 kgf/cm²	Módulo de elasticidad 30,000 kg/cm²
---	--	---