

Sopro FUF

Renov'Joint

950 Blanc 10 · 951 Gris argent 17 · 952 Gris 15 · 953 Anthracite 66

Peinture pour joint, base acrylique pur, destinée à former un revêtement coloré résistant sur les joints à liant ciment tachés ou salis.



- Résistante aux intempéries selon la norme allemande DIN 18363
- Hydrofuge et résistante à l'encrassement
- Résistante au lavage et à l'abrasion
- Prête à l'emploi
- Sols et murs
- Pour intérieur et extérieur

Domaines d'utilisation

Pour un coloris uniforme et pour teinter les joints à liant ciment anciens et neufs (âgés de 28 jours au minimum), tachés ou salis, à l'intérieur et à l'extérieur. Non adaptée pour les surfaces immergées dans l'eau en permanence (par exemple dans les piscines).

Nettoyage

Après 60 minutes au minimum

Température de mise en œuvre

De +5°C à +30°C au maximum

Consommation

300 ml pour env. 20 m², pour des carreaux de format 15x15 cm et des joints de 3 à 5 mm de largeur

Tenue en stock

Env. 12 mois au frais, au sec et à l'abri du gel, en emballages d'origine non ouverts.

Conditionnement

Flacon de 300 ml + éponge (10 pièces par carton)

Mise en œuvre de la peinture Renov'Joint Sopro FUF



1 Vieux revêtement, sale, avec des joints inesthétiques, décolorés et tachés.



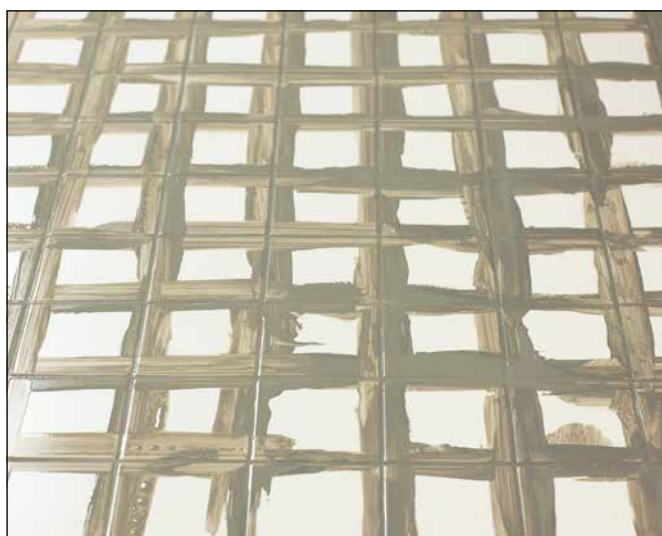
2 Nettoyage des joints sales avec le Tampon grattoir Sopro grosse maille 088 ou maille fine 083 (en fonction de la surface des carreaux) et le Nettoyant Sopro GR 701 ou le Nettoyant biodégradable Sopro BIR 711.



3 Après séchage du carrelage et des joints, appliquer la Peinture Renov'Joint Sopro FUF avec l'éponge ou avec un pinceau...



4 ... en une couche couvrante, mais sans excédent.



5 Dès que le joint prend un aspect «mat»...



6 ... mais toutefois en respectant un délai d'attente de 60 minutes environ (en fonction de la température), nettoyer la surface.



7 Humidifier la surface avec de l'eau chaude additionnée de Nettoyant Sopro GR 701. Après avoir laissé agir 2 à 3 minutes, la surface peut subir un premier nettoyage avec le Tampon grattoir maille fine 083.



8 Elimination du voile avec la Taloche éponge Sopro et de l'eau fraîche en suffisance. Essuyer ensuite la surface avec un chiffon propre.



9 La surface est de nouveau pleinement sollicitable après 2 à 4 jours.

Propriétés

La Peinture Sopro FUF est une protection de surface base acrylate pur, pour les joints à liant ciment. Elle forme un revêtement couvrant hydrofuge et résistant à l'encrassement, qui colore le joint.

Préparation du support

Avant application, toutes traces de graisse et autres salissures (p. ex. résidus de savon) doivent être éliminées des joints avec le Nettoyant Sopro GR 701, le Nettoyant biodégradable Sopro BIR 711 ou le Nettoyant GPV Sopro FIR 713.

Pour l'application de la Peinture Sopro FUF, le joint ciment (âgé de 28 jours au minimum) doit être sec et absorbant.

Mise en œuvre

Bien agiter le pot avant utilisation.

Nettoyer / dégraisser les joints anciens, salis, avec le Tampon grattoir Sopro grosse maille 088 / maille fine 083 (en fonction de la surface des carreaux) ou une brosse et avec le Nettoyant Sopro GR 701.

Après séchage du carrelage et des joints, appliquer la Peinture Renov'Joint Sopro FUF avec l'éponge côté doux ou le pinceau, sur le joint, en une couche couvrante, mais sans excédent.

Quand le joint présente un aspect «mat», toutefois en respectant un délai de 60 minutes environ (en fonction de la température), nettoyer la surface.

Humidifier avec de l'eau chaude additionnée de Nettoyant Sopro GR 701. Après avoir laissé agir 2 à 3 minutes, la surface peut subir un premier nettoyage avec le Tampon grattoir maille fine 083.

Éliminer le voile restant avec le Platoir éponge Sopro ou l'Eponge visqueuse Sopro 084 puis nettoyer soigneusement la surface à l'eau propre. Essuyer ensuite avec un chiffon propre.

La surface est de nouveau pleinement sollicitable après 2 à 4 jours. Pendant les 14 jours suivants, nettoyer la surface exclusivement à l'eau claire. Proscrire les nettoyants forts ou contenant de l'acide.

Il est recommandé de réaliser auparavant une surface test !

Information: Ne pas utiliser la Peinture Renov'Joint sur matériau poreux, poli ou absorbant - p. ex. dalles de béton, cotto ou dalles de pierre naturelle (p. ex. marbre) ni sur des joints résine réactive (p. ex. joint résine époxy). Ne pas utiliser de nettoyants forts ou contenant du sable.

Élimination

Les restes de produit durci peuvent être éliminés avec les ordures ménagères, les restes de produit non durci conformément aux directives locales / nationales en vigueur.

Indications de durées

Elles se rapportent à une température standard de +23 °C / une humidité relative de l'air de 50 %. Des températures plus élevées réduisent ces durées, des températures plus basses les prolongent.

Outillage/Nettoyage des outils

Eponge ou pinceau, Tampon grattoir Sopro maille fine ou grosse, taloche éponge.

Laver les outils à l'eau immédiatement après utilisation.

Sécurité

Étiquetage – selon les critères du règlement européen CLP 1272/2008 = Néant.

EUH208 Contient 1,2-benzisothiazole-(2H)-one; mélange de 5-chloro-2-méthyl-2H-isothiazol-3-one et 2-méthyl-2H-isothiazol-3-one dans un rapport de 3 / 1. Peut produire une réaction allergique. Éviter tout contact avec la peau. **EUH 210** Fiche de Données de Sécurité disponible sur simple demande.

Conseils de prudence: P102 Conserver hors de portée des enfants. **P332+P313** En cas d'irritation de la peau: Consulter un médecin.

Merci de consulter la fiche technique et la fiche de données de sécurité CE 1907/2006 – dans leur version en vigueur – maintenant également disponible en téléchargement sur internet: www.sopro.com! Les indications contenues dans cette fiche technique sont des descriptions de produits. Elles présentent des informations d'ordre général basées sur notre expérience et nos essais mais ne répondent pas à tous les cas d'application pratique. Elles ne sauraient donc servir de base à exigence de réparations. En cas de doute, merci de prendre contact avec notre Service Technique.

International Business

Sopro Bauchemie GmbH
Postfach 42 01 52
D-65102 Wiesbaden
Tel. +49 611-1707-239
Fax +49 611-1707-240

Conseil France

Sopro Bauchemie GmbH
Yannick Brumm
Tel. +33 6 16 26 48 23
Fax +33 3 88 00 77 40
Mail Yannick.Brumm@sopro.com

Autriche

Sopro Bauchemie GmbH
Austria
Lagerstraße 7
A-4481 Asten
Tel. +43 7224 67141-0
Fax +43 7224 67181

Suisse

Sopro Bauchemie GmbH
Branch Thun/Schweiz:
Biergutstrasse 2
CH-3608 Thun
Tel. +41 33 3340040
Fax +41 33 3340041