

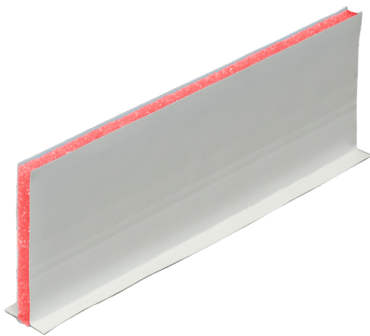
## Fiche technique

Chapes | Mortiers drainants | Résines réactives

# Joint de chape

## Hauteur 100 mm

**EFP 1962**



Profil auto-adhésif, fait d'une mousse polyéthylène doublée d'un film sur ses deux faces, imputrescible, à structure cellulaire fermée. Pour la formation de joints et pour délimiter des superficies, afin de neutraliser les tensions. En association avec les Ragréages coulants Sopro, lors de la mise en place d'une chape ciment ou sulfate de calcium, tout particulièrement avec la Chape liquide Rapidur® Sopro FE 678.

- En intérieur & extérieur
- Hauteur 100 mm, épaisseur 10 mm, longueur 1800 mm.
- Autocollant, haute adhérence sur support propre
- Particulièrement stable et résistant
- Pour délimiter des surfaces (de chape)
- Pour l'étanchéité des joints, p.ex. au niveau des portes, etc.
- Mise en œuvre simple et sûre
- En association avec toutes les chapes et ragréage coulants
- Pour les sols avec chauffage intégré

N°. Art.	Conditionnement	Pcs./pal.	kg/pal.
8096220	Carton (20 pièces de 1,80 m, hauteur 10 cm) 1 Stk	27	129,6 kg

<b>Caractéristiques</b>	Profil auto-adhésif, fait d'une mousse polyéthylène doublée d'un film sur ses deux faces, imputrescible, à structure cellulaire fermée. Pour la formation de joints et pour délimiter des superficies, afin de neutraliser les tensions.
<b>Domaines d'utilisation</b>	<p>Sur sol en béton brut, chape flottante ou chape sur désolidarisation, plancher en bois et sol constitué de panneaux de bois aggloméré, sol ancien en céramique ou pierre naturelle. Utilisation possible également en pose de parquet. Pour éviter l'adhérence sur trois côtés des joints de raccordement élastiques. Utilisation en association avec tous les Ragréages coulants Sopro, et pour la pose d'une chape ciment, sulfate de calcium ou magnésie.</p> <p>Adapté p.ex. pour les produits Sopro suivants:</p> <ul style="list-style-type: none"><li>• Chape liquide Sopro Rapidur®</li><li>• Tous les Mortiers et Liants pour chape rapides Rapidur®</li><li>• FS15® plus</li><li>• Ragréage autonivelant Vario VS 582</li><li>• Ragréage fibré autonivelant spécial supports bois Sopro FAS 551</li><li>• Ragréage autonivelant très résistant Sopro HF-S 563</li><li>• Béton ciré Sopro DFS</li></ul>
<b>Application</b>	<p>Nettoyer le sol et éliminer les salissures et inégalités grossières. Balayer avec un balai fin et traiter le support - en fonction de sa nature - avec le Primaire Sopro adapté, conformément à la fiche technique en vigueur, puis laisser sécher. Prélever le Joint de chape Sopro dans le carton et le couper à la longueur nécessaire. Retirer le film protecteur du film adhésif, puis coller le profilé de Joint de chape Sopro en le pressant fortement sur le sol. Veiller à une mise en place méticuleuse au niveau des zones de raccordement.</p> <p>Alternative: juxtaposer les Joints, et coller sur la verticale avec un ruban adhésif, p. ex. Tesa. Retirer la bande du support sans destruction n'est alors généralement plus possible. Immédiatement après, la pose de carreaux, ou l'application d'un ragréage autolissant, d'une chape ciment ou sulfate de calcium, peut intervenir. Après durcissement, couper - avec un cutter par exemple - la portion de Joint Sopro en saillie pour qu'il affleure le niveau du sol.</p>
<b>Couleur du produit</b>	Blanc et rouge
<b>Tenue en stock</b>	Env. 12 mois (au sec, en emballage d'origine non ouvert).
<b>Composition</b>	Bande de mousse polyéthylène à structure alvéolaire fermée, doublée de plastique, auto-adhésive double face.
<b>A noter</b>	Au niveau des éléments de construction montants, appliquer la Bande périphérique isolante Sopro RDS 960 pour éviter les tensions et une éventuelle "fuite" du ragréage coulant. Si des bandes périphériques isolantes ont déjà été mises en place, elles devront être reprises, alignées et dans la même largeur.
<b>Dimensions</b>	Hauteur 100 mm, épaisseur 10 mm, longueur 1800 mm.
<b>Certificats d'essai</b>	DIN EN 13501 : Classe de feu E

**Conseil France**

Sopro Bauchemie GmbH

Fon +33 6 16 26 48 23

Fax +33 3 88 00 77 40

Mail Yannick.Brumm@sopro.com

**International Business**

Sopro Bauchemie GmbH

PO Box 420152

D-65102 Wiesbaden

Fon +49 611-1707-239

Fax +49 611-1707-240

Mail international@sopro.com

**Allemagne**

Sopro Bauchemie GmbH

PO Box 420152

D-65102 Wiesbaden

Fon +49 6 11 17 07-252

Fax +49 6 11 17 07-250

Mail info@sopro.com

**Suisse**

Sopro Bauchemie GmbH

Bierigutstrasse 2

CH-3608 Thun

Fon +41 33 334 00 40

Fax +41 33 334 00 41

Mail info\_ch@sopro.com

**Autriche**

Sopro Bauchemie GmbH

Lagerstraße 7

A-4481 Asten

Fon +43 72 24 6 71 41-0

Fax +43 72 24 6 71 81

Mail marketing@sopro.at

**Service d'assistance téléphonique - Applications**

Fon +49 611 1707-111

Mail anwendungstechnik@sopro.com

**Service d'assistance téléphonique - Projets**

Fon +49 611 1707-170

Mail objektberatung@sopro.com

Merci de consulter la fiche technique et la fiche de données de sécurité CE 1907/2006 – dans leur version en vigueur – maintenant également disponibles en téléchargement sur internet: [www.sopro.com](http://www.sopro.com)! Les indications contenues dans cette fiche technique sont des descriptions de produits. Elles présentent des informations d'ordre général basées sur notre expérience et nos essais mais ne répondent pas à tous les cas d'application pratique. Elles ne sauraient donc servir de base à exigence de réparations. En cas de doute, merci de prendre contact avec notre Service Technique