

FÜR EINE BESSERE WELT
ESG-AKTIONSPLAN 2030
UPDATE FÜR DAS ERSTE HALBJAHR 2023/24

NOVEMBER 2023

RS



**MAKING AMAZING
HAPPEN FOR A
BETTER WORLD**



FÜR EINE BESSERE WELT



UNSER AKTIONSPLAN FÜR 2030

Für eine bessere Welt ist unser bis ins Jahr 2030 reichender ESG-Aktionsplan zur Förderung einer nachhaltigeren und inklusiveren Welt. Gemeinsam mit unseren Mitarbeitenden, Kunden, Lieferanten und den Gemeinschaften, in denen wir tätig sind, arbeiten wir daran, unseren positiven Einfluss verstärkt geltend zu machen und unser Ziel zu erreichen: Herausragendes ermöglichen für eine bessere Welt.

Wir haben uns vier Ziele gesteckt, die wir bis 2030 erreichen wollen: **Nachhaltigkeit vorantreiben**, **Bildung und Innovation fördern**, **Unsere Mitarbeitenden unterstützen** und **Verantwortlich wirtschaften** – jedes Ziel ist mit entsprechenden Maßnahmen versehen. Unser Ansatz unterstützt sechs der Ziele für nachhaltige Entwicklung der Vereinten Nationen (Sustainable Development Goals, SDG) und orientiert sich an führenden externen Rahmenprogrammen und Standards.

“ **Ich bin davon überzeugt, dass RS im Zentrum der globalen industriellen Wertschöpfungskette bestens aufgestellt ist, um unsere Lieferanten und Kunden auf ihrem Weg zu nachhaltigeren Produkten und Servicelösungen zu unterstützen.**

Ich freue mich, gerade jetzt ein Unternehmen zu führen, für das das Thema ESG von zentraler Bedeutung ist. Wir haben die Chance, einen positiven Beitrag zu leisten und nachhaltiges Wachstum zu fördern. “



SIMON PRYCE CHIEF EXECUTIVE OFFICER

FÜR UNSER HANDELN IST ESG VON ZENTRALER BEDEUTUNG...

...FÜR UNSERE MITARBEITENDEN

Wir fördern eine leistungsstarke, zielorientierte Kultur.

...FÜR UNSERE AKTIONÄRE

Wir haben das Nachhaltigkeitsdarlehen im Oktober um ein weiteres Jahr verlängert.



...FÜR UNSERE KUNDEN

Wir entwickeln nachhaltige Produkte und Servicelösungen.

...FÜR UNSERE COMMUNITYS

Wir fördern die Kompetenzen junger Ingenieure und verbessern die Lebensqualität vieler Menschen durch das Washing Machine Project.

...FÜR UNSERE LIEFERANTEN

Wir fördern ESG-Standards in unserer gesamten Lieferkette.



Better World-Produkte



Nachhaltigkeitslösungen



Versorgung aufstrebender CO₂-armer Branchen

VERSTÄRKTER FOKUS AUF NACHHALTIGE PRODUKT- UND SERVICELÖSUNGEN

ESG-HIGHLIGHTS IM ERSTEN HALBJAHR 2023/24

- Reduzierung der direkten CO₂-Emissionen um 10 % auf 1.800 Tonnen CO₂-Äquivalente (im Vergleich zum 1. Hj. 2022/23: 2.000 Tonnen CO₂-Äquivalente) durch Energieeinsparungen, Umstellung auf Strom aus erneuerbaren Energien und eine Netto-Null-Fahrzeugflotte. Reduktion vom Basisjahr 2019/20 bis 2022/23 betrug 58 %.
- Vier wissenschaftlich fundierte Ziele (Science Based Targets), die unsere direkten Tätigkeiten, unsere Logistik, unsere Zulieferer und unsere Produkte (die wichtigsten Bereiche unserer CO₂-Emissionen nach Scope 1, 2 und 3) abdecken, wurden von der Science Based Targets Initiative validiert.
- Die Verpackungsintensität verringerte sich um 2 % auf 1,73 (im Vergleich zum 1. Hj. 2022/23: 1,76). Positive Fortschritte erreichten wir durch mehr wiederverwendbare Ökobeälter in unseren internen Systemen sowie die Umstellung auf einen höheren Anteil an recyceltem Inhalt in unseren Kundenverpackungen. Der Rückgang vom Basisjahr* bis 2022/23 betrug 32 %.
- Der Anteil der recycelten Abfälle stieg um 7 Prozentpunkte auf 83 % (H1 2022/23: 76 %), da wir uns weiterhin für eine bessere Abfalltrennung, Recycling und Wiederverwendung einsetzen.

Umwelt			
1,4	1.800	1,73	83 %
CO ₂ -Intensität** (Tonnen CO ₂ -Äquivalente durch Scope 1- und 2-Emissionen/Mio. £ Umsatz)	CO ₂ -Emissionen** (Tonnen CO ₂ -Äquivalente durch Scope 1- und 2-Emissionen)	Verpackungsintensität** (Tonnen/Mio. £ Umsatz)	Abfälle** (% der recycelten Abfälle)

* Basisjahr 2019/20.

** Ausgenommen sind die in den Jahren 2022/23 und 2023/24 vollzogenen Übernahmen.

ESG-HIGHLIGHTS IM ERSTEN HALBJAHR 2023/24

- Das Better World-Produktsortiment ist jetzt in 15 Ländern erhältlich und hilft den Kunden bei der Auswahl nachhaltigerer Produkte, beim Energiesparen und bei der Verringerung der CO₂-Emissionen in ihren Betrieben. Aktuell befinden sich ca. 30.000 Produkte im Sortiment, Ziel sind 100.000 bis 2025.
- Fortsetzung des ESG-Aktionsplans mit den Lieferanten: vier zentrale Prioritäten, die auf die Anhebung der Umwelt- und Ethikstandards in der gesamten Branche abzielen.
- Der Anteil der Frauen in Führungspositionen ist um 1 Prozentpunkt auf 31 % gesunken (H1 2022/23: 32 %). Fokussierung auf die Diversität bei der Nachfolgeplanung und den Einstellungsverfahren sowie die Bindung und Entwicklung von Frauen durch Mentoren- und Networking-Programme.
- Senkung der Gesamtunfallrate um 3 % auf 0,34 (1. Hj. 2022/23: 0,35) dank verhaltensorientierter Sicherheits- und Fahrsicherheitskampagnen. Der Rückgang vom Basisjahr bis 2022/23 betrug 42 %*.

Better World-Produkte		
ca. 30 Tsd.	15	>30
Produkte im Sortiment	Aktivierte Märkte	Lieferanten
Mitarbeitende		Arbeitsschutz
78	31 %	0,34
Mitarbeiterengagement**	Prozentualer Anteil von Frauen im Management	Unfälle (pro 200.000 Stunden)

* Basisjahr 2019/20.

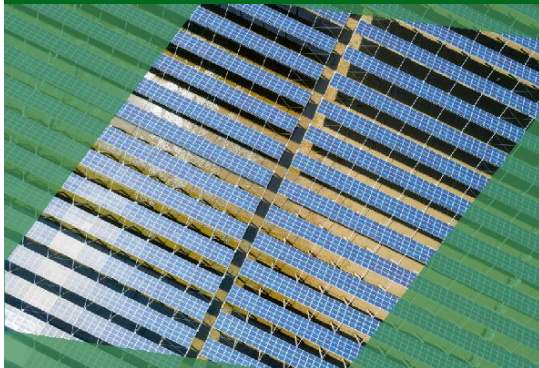
** Wir sind gerade dabei, die Ergebnisse unserer Umfrage vom Oktober 2023 zusammenzustellen, deren Ergebnisse wir in unserem Jahresbericht 2024 veröffentlichen werden.

UNSER ESG-AKTIONSPLAN 2030

4 GLOBALE ZIELE BIS 2030



**NACHHALTIGKEIT
VORANTREIBEN**



Entwicklung nachhaltiger Betriebsabläufe sowie Produkt- und Servicelösungen für unsere Kunden und Lieferanten.



**BILDUNG &
INNOVATION
FÖRDERN**



Zusammenarbeit mit Bildungsanbietern, Aufbau von Kompetenzen und Förderung innovativer Lösungen, mit denen die Lebensqualität verbessert wird.



**UNSERE
MITARBEITENDEN
UNTERSTÜTZEN**



Schaffung einer sicheren, inklusiven und dynamischen Kultur, in der sich jeder entfalten und weiterentwickeln kann.







**VERANTWORTLICH
WIRTSCHAFTEN**



Gewährleistung höchster ethischer und ökologischer Standards in unserer gesamten Geschäfts- und globalen Wertschöpfungskette.

ESG-AKTIONSPLAN 2030



Globale Ziele		Erreichte Meilensteine		
 <p>NACHHALTIGKEIT VORANTREIBEN</p>	Wir entwickeln nachhaltige Betriebsabläufe, Produkte und Servicelösungen für unsere Kunden und Lieferanten.	<p>58 %</p> <p>Senkung der Scope-1- und Scope-2-Emissionen seit 2019/20¹</p>	<p>92 %</p> <p>des Stromverbrauchs der Unternehmensgruppe stammt aus erneuerbaren Quellen²</p>	<p>28 %</p> <p>Reduzierung der Intensität von Scope-3-Emissionen beim Transport seit 2019/20³</p>
 <p>BILDUNG UND INNOVATION FÖRDERN</p>	Wir arbeiten mit Bildungsanbietern zusammen, um Kompetenzen aufzubauen und innovative Lösungen zu fördern, die die Lebensqualität verbessern.	<p>1,3 Mio.</p> <p>Mitglieder, Studierende und Start-ups durch DesignSpark angesprochen</p>	<p>330.000 £</p> <p>Spenden zur Unterstützung von „The Washing Machine Project“ zur Verbesserung der Lebensqualität seit 2019/20</p>	<p>ca. 4.400</p> <p>Bildungseinrichtungen nutzen unsere Bildungsprodukte im Unterricht</p>
 <p>UNSERE MITARBEITENDEN UNTERSTÜTZEN</p>	Wir schaffen eine sichere, integrative und dynamische Kultur, in der sich unsere Mitarbeitenden entfalten und entwickeln können.	<p>78</p> <p>Verbesserung des Mitarbeiter-Engagement-Scores von 75 (2021/22)</p>	<p>44 %</p> <p>des Vorstands sind Frauen, darunter auch die Vorsitzende, und 22 % gehören einer ethnischen Minderheit an</p>	<p>42 %</p> <p>Senkung der Unfallzahlen⁴ im Vergleich zu 2019/20</p>
 <p>VERANTWORTLICH WIRTSCHAFTEN</p>	Wir ergreifen Maßnahmen zur Gewährleistung höchster ethischer und ökologischer Standards im gesamten Unternehmen und in der globalen Wertschöpfungskette.	<p>50 %</p> <p>der Mitarbeitenden haben ihr jährliches Incentive auf das Ziel der Kohlenstoffreduzierung ausgerichtet</p>	<p>400 Mio. £</p> <p>in nachhaltigkeitsbezogenen Darlehen (SSL) zur Förderung von ESG-Initiativen</p>	<p>49 %</p> <p>der RS PRO Lieferanten sind Sedex-Mitglieder</p>

Wir unterstützen sechs Ziele für nachhaltige Entwicklung der Vereinten Nationen (UN-SDGs)



1. Scope-1- und -2-CO₂e-Emissionen wurden aktualisiert, um die Veränderungen im Bericht und Emissionsfaktoren zu berücksichtigen. 2. Prozentualer Anteil des gesamten Energieverbrauchs. 3. Tonnen CO₂e aufgrund von Scope-3-Transportemissionen pro Tonne verkaufter Produkte. 4. Pro 200.000 gearbeiteten Stunden.

“ Wir bei Siemens befürworten den ESG-Ansatz von RS, denn er ist sehr konsequent. Uns gefällt, dass sich RS gemeinsam mit seinen Lieferanten auf diesen Weg begibt und ihnen hilft, ein höheres Maß an Nachhaltigkeit zu erreichen. ”

**SIEMENS,
Lieferant der RS Group**

UNSER ESG-KONZEPT WIRD IM RAHMEN FÜHRENDER ESG-RATINGS GEWÜRDIGT



Member of
**Dow Jones
Sustainability Indices**
Powered by the S&P Global CSA



- MSCI ESG-Rating: **AA**
- Nachhaltigkeitsbewertung: **Global unter den Top 50 der ESG-Unternehmen**
- CDP Climate-Change-Leadership-Score 2022: **A-**
- EcoVadis-Rating 2023: **Platin-Medaille**
- FTSE4Good Index-Score: **3,8/5**
- Teil des: **Dow-Jones-Nachhaltigkeitsindex (DJSI)**



**VERPFLICHTUNG ZU
„NETTO-NULL“**

IN UNSEREM BETRIEB BIS 2030



NACHHALTIGKEIT VORANTREIBEN

**Wir entwickeln nachhaltige
Produkte und Servicelösungen für
unsere Kunden und Lieferanten.**

UNSER WEG ZUR NETTO-NULL

Erreichung von Emissionsfreiheit für die Menschen, den Planeten und ein gutes Geschäft

Emissionsfrei bei unserer direkten Geschäftstätigkeit bis 2030

Umweltfreundlichere Distributionszentren

(Energieeffizienz und CO₂-arme Technologien)

SBTi-Ziel: Reduzierung der absoluten Emissionen aus unseren eigenen Aktivitäten um 75 % bis 2029/30

Strom aus erneuerbaren Energien

(Stromerzeugung aus erneuerbaren Energien/Beschaffung von Ökostrom)

Zielsetzung: 100 % des Stroms im Konzern aus erneuerbaren Energiequellen bis 2029/30

Netto-Null-Emissionen im Fuhrpark

(emissionsfreie Firmenwagen und Transporter)

Zielsetzung: Emissionsfreie Firmenwagenflotte bis 2029/30

Emissionsfrei in unserer gesamten Wertschöpfungskette bis 2050

Produkte und Lösungen

(Entwicklung von Produkten und Lösungen, die den Übergang zu CO₂-armen Technologien unterstützen)

SBTi-Ziel: Reduzierung der Emissionsintensität der verwendeten Produkte von RS PRO um 20 % bis 2029/30

Logistik

(Reduzierung von Kosten, Entfernungen und Emissionen beim Transport unserer Produkte)

SBTi-Ziel: Verringerung der Emissionsintensität des Produkttransports um 25 % bis 2029/30

Lieferanten

(Zusammenarbeit bei der Eliminierung von CO₂ aus der Lieferkette)

SBTi-Ziel: 67 % der nach Ausgaben gestaffelten Lieferanten sollen bis 2025 wissenschaftsbasierte Ziele (Science Based Trgets) festlegen

Ermöglicht durch ...

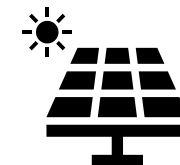
Zugang zu Technologien



Regierung, Politik und Förderungen



Bereinigung des Netzes



CO₂-Ausgleich



FALLSTUDIE

SBTI-ZIEL-VALIDIERUNG

Vier klimarelevante Ziele, verifiziert durch die Science Based Targets Initiative (SBTi).

- SBTi gilt als **Goldstandard** für Klimaziele und Klimaschutzmaßnahmen von Unternehmen.
- Die Ziele erstrecken sich über Scope 1, 2 und 3 (direkter Betrieb, Logistik, Produkte und Lieferanten).
- Unterstützung des globalen Ziels: **Begrenzung der Erderwärmung auf 1,5 °C.**
- RS ist einer der ersten globalen Anbieter von industriellen Produkt- und Servicelösungen, der diesen Meilenstein im Bereich Nachhaltigkeit erreicht hat.
- Einen Link zu unseren validierten Zielen auf der SBTi-Website finden Sie [hier](#).

Hier stellen wir ein **kurzes Video** und einen **Blog** über unsere Fortschritte zur Verfügung, einschließlich eines **Überblicks über unsere Ziele, Maßnahmen und Initiativen**, mit denen wir unsere Klimaschutzagenda vorantreiben.





NACHHALTIGKEIT BEI UNSEREN BETRIEBSABLÄUFEN



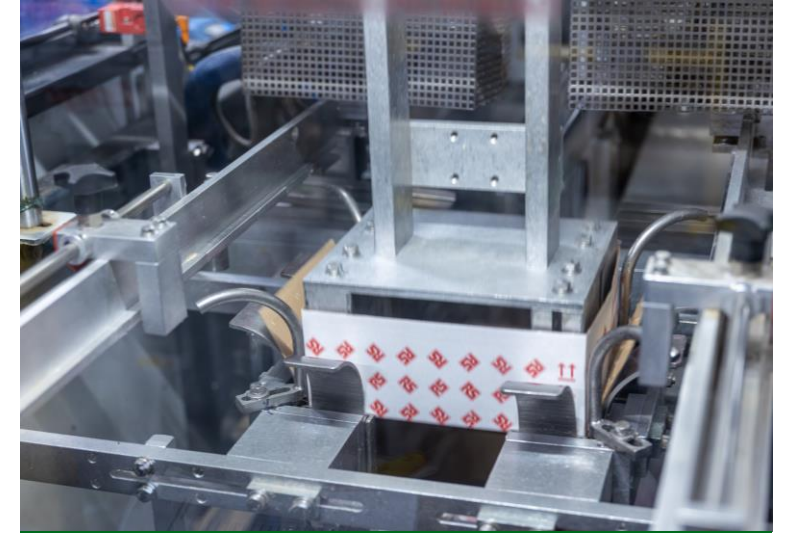
Umweltfreundlichere Distributionszentren

- Energieeffiziente und nachhaltige Distributionszentren – Solarkollektoren, Ladestationen für Elektrofahrzeuge usw.
- **Reduzierung der direkten Emissionen um 58 % und Reduzierung der CO₂-Intensität um 72 % bis 2022/23, seit 2019/20.**



Strom aus erneuerbaren Energien

- **94 % Strom aus erneuerbaren Energien** im gesamten Konzern zum 1. Hj. 2023/24.



Umweltfreundlichere Verpackung und Logistik

- Verpackung: Bis Ende 2022/23 **94 % wiederverwendbar/recyclbar**; Einführung von braunen recycelten Materialien, automatischen Verpackungsmaschinen zur Reduzierung überschüssiger Verpackungen und wiederverwendbaren Behältern.
- Logistik: Die Verlagerung auf andere Verkehrsträger und Optimierung der Lieferkette hat die Emissionsintensität des Verkehrs von 2019/20 bis 2022/23 um **28 %** reduziert.



NACHHALTIGKEIT BEI PRODUKTEN UND LÖSUNGEN FÜR KUNDEN



1. Better World-Produkte:

- **Better World-Produkte** jetzt in 15 Ländern eingeführt.
- Hervorhebung von Produkten mit Nachhaltigkeitsverbesserungen und -zertifizierungen, die einen verlässlichen Standard für nachhaltige Produkte im globalen Industriesektor darstellen.
- **20 Tsd. Produkte, >30 Lieferanten.** Zielsetzung: **100 Tsd. Produkte bis 2024/25.**



2. Nachhaltigkeitslösungen

- Nachhaltigkeitslösungen für Kunden im Bereich Wartung, Reparatur und Instandhaltung, z. B. Energie-, Wasserspar- und Luftqualitätsstudien, mit denen die betriebliche Effizienz gefördert, Kosten gesenkt und Energie- und CO₂-Emissionen reduziert werden.
- Produktrecycling/Erprobung der Kreislaufwirtschaft.
- Dienstleistungen im Bereich Arbeitsschutz (Schulungen und Produkte).



3. Versorgung CO₂-armer Branchen

- Etablierung von RS als bevorzugter Partner im Bereich Wartung, Reparatur und Instandhaltung in der britischen Offshore-Windindustrie.
- Expertenteam gebildet und Partnerschaften im Aufbau.
- Wachsende Präsenz auf dem britischen Markt für das Laden von Elektrofahrzeugen.



FALLSTUDIE OFFSHORE-WINDKRAFT

In Großbritannien befinden sich einige der größten Offshore-Windparks der Welt.

- RS arbeitet mit der **Offshore Wind Growth Partnership** zusammen, um unsere Präsenz im so wichtigen Sektor der erneuerbaren Energien zu erhöhen.
- Von der britischen Regierung finanziertes Programm zur Förderung gemeinsamer Wachstumschancen in diesem Sektor.
- Wir wollen für unsere Kunden im Bereich Wartung, Reparatur und Instandhaltung (MRO) der **erste Ansprechpartner** sein, und zwar durch ein ausgewähltes, hochwertiges Produktsortiment, ein hohes Serviceniveau und Innovationen.
- Aufbau eines Spezialistenteams, das sich ausschließlich der Betreuung der Offshore-Windindustrie widmet.

Strategische Partnerschaft mit Equinor zur Bereitstellung von Produkten und Dienstleistungen im Bereich Wartung, Reparatur und Instandhaltung im Vereinigten Königreich.





**AUFBAU VON
KOMPETENZEN UND
FÖRDERUNG VON INNOVATIONEN MIT
1,5 MILLIONEN
JUNGEN INGENIEUREN UND INNOVATOREN**



BILDUNG & INNOVATION FÖRDERN

**Wir arbeiten mit
Bildungsanbietern zusammen, um
Kompetenzen aufzu-bauen und
innovative Lösungen zu fördern,
die die Lebensqualität verbessern.**



AUFBAU VON KOMPETENZEN UND FÖRDERUNG VON INNOVATIONEN



Inspiration für zukünftige Ingenieure und Innovatoren

- Verkauf von Bildungsprodukten an **ca. 4.400** Bildungseinrichtungen weltweit.
- Ende 2022/23: **471.000** junge Ingenieure und Studierende durch **Bildungsprogramme** seit 2020/21 erreicht.



Sinnstiftende Innovation

- Ende 2022/23: **319.000** Ingenieure und Innovatoren, die sich seit 2020/21 an zielorientierten Innovationsinitiativen beteiligen.



Partnerschaften mit sozialer Wirkkraft

- Zum 1. Hj. 2023/24 wurden seit 2019/20 **560 Tsd. £** für das Washing Machine Project gesammelt.
- Zum 1. Hj. 2023/24 wurden seit 2019/20 **28.000** Leben davon positiv beeinflusst (insbesondere Frauen und Mädchen).



FALLSTUDIE KOOPERATIONEN IM BILDUNGSBEREICH

- RS Grassroots bietet eine breite Palette von **Produkt- und Servicelösungen** an, mit denen sich junge Ingenieure und Innovatoren die Fähigkeiten aneignen können, die sie für ihren künftigen Karriereweg benötigen.
- Ausgewählte Kooperationen sorgen für **lebenslange Loyalität** bei künftigen Kunden und schließen gleichzeitig **Kompetenzlücken**.

Beispiele hierfür sind:

- Partnerschaft mit **The Engineering & Design Institute (TEDI), London**
 - Studierenden mit unterschiedlichen akademischen Hintergründen wird ein Training für optimale Kompetenzen und entsprechende Ausrüstung zur Verfügung gestellt.
- Nachwuchsförderung durch **unser Fresh Advisors Board (FAB15)**
 - Erarbeitung innovativer Lösungen für ESG- und geschäftliche Herausforderungen unter Nutzung der frischen Perspektive der jüngeren Generation.





5

GENDER
EQUALITY



8

DECENT WORK AND
ECONOMIC GROWTH



**WIR STREBEN AN,
DASS 40 % UNSERER FÜHRUNGSKRÄFTE WEIBLICH SIND
UND 25 %
EINER ETHNISCHEN
MINDERHEIT ANGEHÖREN**



UNSERE MITARBEITENDEN UNTERSTÜTZEN

**Wir schaffen eine sichere,
integrative und dynamische
Kultur, in der sich unsere
Mitarbeitenden entfalten und
entwickeln können.**



UNSER ÜBERGEORDNETES ZIEL PRÄGT UNSER GESAMTES HANDELN



Engagierte Mitarbeitende

- **78 % im Mitarbeiterengagement-Score 2022/23 (75 % im Jahr 2021/22).** Wir sind gerade dabei, die Ergebnisse unserer Umfrage vom Oktober 2023 zusammenzustellen, deren Ergebnisse wir in unserem Jahresbericht 2024 veröffentlichen werden.



Vielfältige und integrative Kultur

- **31 % der Führungskräfte sind weiblich (1. Hj. 2023/24).**
- Einführung unserer neuen **globalen Personalrichtlinien**, die Themen wie Diversity & Inclusion, Wohlbefinden, Sozialleistungen, flexibles Arbeiten sowie Fortbildung und Karriereentwicklung abdecken.



Arbeitsschutz und Freiwilligenarbeit

- **Reduzierung der Unfälle um 42 % im Zeitraum von 2019/20 bis 2022/23.**
- Zum Ende des Geschäftsjahres 2022/23 haben **18 % der Mitarbeitenden** in den vergangenen 2 Jahren **ehrenamtlich gearbeitet**, um das Gemeinwesen zu unterstützen und neue Kompetenzen aufzubauen.



FALLSTUDIE DIVERSITÄT & INTEGRATION

- Unser Ziel ist es, eine leistungsstarke, zielorientierte Kultur zu fördern, indem wir im Einklang mit unserer Diversitäts- und Inklusionsstrategie (D & I) tolle Talente rekrutieren und an uns binden.
- 2022/23 arbeiten wir mit **STEM Returners** zusammen – einem Programm zur Förderung von D&I in den Bereichen Mathematik, Ingenieurwesen, Naturwissenschaft und Technologie (MINT bzw. engl. STEM)
- Mit dem Programm können Arbeitgeber Bewerber (insbesondere Frauen, die eine Berufspause eingelegt haben) wieder für das Berufsleben begeistern.
- Inklusive Karriereberatung, Coaching, Networking-Möglichkeiten und Mentoring

Wir haben im Rahmen des Programms STEM Returners vier talentierte Frauen in unserer Technologieabteilung eingestellt.



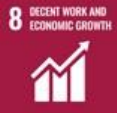


FALLSTUDIE DIVERSITÄT & INTEGRATION

- Wir setzen uns für die Förderung von Diversität und Inklusion in unserer globalen Organisation ein
- Seit Juni 2022 arbeiten wir mit **Remarkable Women** zusammen, einem Programm, mit dem sich weibliche Führungskräfte durch die Teilnahme an einem neunmonatigen Remarkable-Leadership-Programm stark weiterentwickeln können.
- Im Rahmen von monatlich stattfindenden Live-Masterclasses und „Wisdom Hours“ werden Techniken vermittelt, die das Handeln für unsere weiblichen Führungskräfte und ihr gesamtes Umfeld verändern.
- **12** weibliche Führungskräfte aus den USA werden sich im Dezember 2023 auf den Weg machen und im Rahmen von Remarkable Leadership eine globale RS-Community aus **55** bemerkenswerten Führungskräfte bilden.

„Remarkable Leadership war für mich ein entscheidender Wendepunkt. Es hat mich dazu gebracht, mich selbst zu hinterfragen und über meine heutige Arbeitsweise und meinen Führungsstil nachzudenken, und es hat mir Instrumente an die Hand gegeben, um mich in die Richtung zu bewegen, in die ich gehen möchte und die Person zu sein, die ich sein möchte.“





8 DECENT WORK AND ECONOMIC GROWTH



12 RESPONSIBLE CONSUMPTION AND PRODUCTION

INTEGRATION VON ESG-ZIELEN IN MITARBEITERAUSZEICHNUNGEN

NACHHALTIGSKEITSBEZOGENE ZIELE UND LIEFERANTENZIELE



VERANTWORTLICH WIRTSCHAFTEN

Wir ergreifen Maßnahmen zur Gewährleistung der höchsten Ethik- und Umweltstandards im gesamten Unternehmen und in unserer globalen Wertschöpfungskette.



ANHEBUNG DER STANDARDS IN DER GESAMTEN WERTSCHÖPFUNGSKETTE



Starke Unternehmensführung, Ethik und Compliance

- Starke ESG-Führungsstruktur, die vom Vorstand vorangetrieben, vom Senior Leadership Team unterstützt und vom Aufsichtsrat bestätigt/ beaufsichtigt wird.
- Wir verfügen über eine Reihe globaler Richtlinien und Standards, die zur Steuerung dieses Prozesses beitragen.



Anreize für ESG-Fortschritte

- **50 %** der Beschäftigten hatten im Jahr 2022/23 ihren jährlichen Bonus an die CO₂-Reduzierung des Konzerns gekoppelt.
- ESG OKRs in konzernweiten und regionalen Scorecards.
- **400 Millionen Pfund** Darlehen mit Nachhaltigkeitsbezug, das an drei ESG-KPIs gebunden ist, verlängert auf 5 Jahre.



Verantwortungsvolle Lieferkette

Bis Ende 2022/23:

- **50 %** der nach Ausgaben gemessenen Lieferanten sind EcoVadis-Mitglieder.
- **25 %** der Lieferanten haben wissenschaftlich fundierte Ziele festgelegt.
- **52%** der Lieferanten haben unsere Erklärung zum ethischen Handel unterzeichnet.
- **49 %** der Lieferanten von RS PRO sind Sedex-Mitglieder.



FALLSTUDIE ESG-AKTIONSPLAN FÜR LIEFERANTEN

RS hat sich verpflichtet, mit seinen Lieferanten zusammenzuarbeiten, um einen konsequenten ESG-Ansatz zu gewährleisten.

- Verantwortungsvolle Beschaffung und die Anhebung der ESG-Standards in der gesamten Wertschöpfungskette bilden einen wichtigen Schwerpunkt
- Partnerschaft mit Lieferanten, um unseren Kunden nachhaltige Produkt- und Servicelösungen anzubieten, zum Beispiel das nachhaltige Produktsortiment
- Weitere wichtige Maßnahmen: unterzeichnete Erklärungen zum ethischen Handel, EcoVadis/Sedex ESG-Bewertungen, Eintreten für die Festlegung von SBTs
- Wenn Lieferanten ESG in den Vordergrund stellen, können sie sich bei ihren Kunden differenzieren, neue Einnahmequellen erschließen und ein stärkeres Geschäft aufbauen

Strategische Lieferanten werden aufgefordert, unseren ESG-Lieferanten-Aktionsplan mit vier unmittelbaren Prioritäten umzusetzen.

VIER DIREKTE PRIORITÄTEN

Unsere Partner, die gerade erst anfangen, ESG- und Nachhaltigkeitsstrategien umsetzen, bitten wir darum, diese 4 wichtigen Schwerpunkte als Prioritäten anzusehen.

ETHISCHE HANDELSERKLÄRUNG

Unterschreiben und schnellstmöglich zurücksenden

NACHHALTIGE PRODUKTE

Entwickeln, zertifizieren und vermarkten

WISSENSCHAFTLICH FUNDIERTE ZIELE

Ziel für 4,2%ige Emissions-senkung pro Jahr setzen und ausgestalten; z. B. 42 % von 2020 bis 2030

ECOVADIS ODER SEDEX

EcoVadis: Werden Sie EcoVadis Mitglied, lassen Sie sich prüfen und senden Sie Ihre Bewertung an RS

RS Group ESG-Lieferantenhandbuch





GROUP



**MAKING AMAZING
HAPPEN FOR A
BETTER WORLD**



**WWW.RSGROUP.COM/SUSTAINABILITY
DE.RS-ONLINE.COM/ESG**