

RS FRANCE

RAPPORT RSE

2023



RENDRE POSSIBLE
L'IMPOSSIBLE POUR
UN MONDE MEILLEUR





SOMMAIRE

RS FRANCE, UNE ENTREPRISE RESPONSABLE

ÉDITORIAL **03**

RS, DISTRIBUTEUR PARTENAIRE
EN INDUSTRIE ET ÉLECTRONIQUE **04**

GOVERNANCE **06 > 10**

LOYAUTÉ
DES PRATIQUES **11 > 13**

RELATIONS
ET CONDITIONS DE TRAVAIL **14 > 23**

ENVIRONNEMENT **24 > 29**

DROITS
HUMAINS **30 > 33**

QUESTIONS RELATIVES
AUX CONSOMMATEURS **34 > 37**

COMMUNAUTÉ
ET DÉVELOPPEMENT LOCAL **38 > 40**

INDICATEURS **41 > 42**

Naviguer dans ce document interactif

Revenir
au Sommaire

Page
précédente

Page
suivante



STÉPHANE MAFFLI

— Président RS France

Depuis de nombreuses années, RS a intégré le développement durable au cœur de sa stratégie, et son engagement envers la Responsabilité Sociétale des Entreprises (RSE) a joué un rôle essentiel dans notre progression et nos accomplissements.

Chez RS France, nous sommes convaincus que notre responsabilité va au-delà d'être simplement une entreprise prospère ; nous sommes également déterminés à jouer un rôle actif pour un avenir plus prometteur, pour notre planète et les générations à venir.

Nos équipes représentent le pilier central de notre activité. Leur engagement et leur dévouement ont été les moteurs de la conception et de la mise en place de solutions novatrices et intégrées, adaptées aux besoins particuliers de nos clients. Cependant, nous sommes conscients que le bien-être au travail est un élément déterminant pour la prospérité d'une entreprise. C'est pourquoi nous continuons à investir dans le développement professionnel et personnel de nos collaborateurs, considérant qu'ils constituent le principal vecteur de notre réussite.

Nous reconnaissons pleinement que notre réussite est intrinsèquement liée à l'impact de nos opérations sur l'environnement et les communautés locales.

C'est pour cette raison que nous avons instauré des normes rigoureuses en matière de qualité, de sécurité et de respect de l'environnement dans tous nos processus. Nos certifications ISO 9001, ISO 45001 et ISO 14001 attestent de notre engagement. De "Great Place to Work" au label ISO 26000, en passant par le label "Diversité", RS France et sa Dream Team s'impliquent pour être certifiés sur tous les sujets clés.

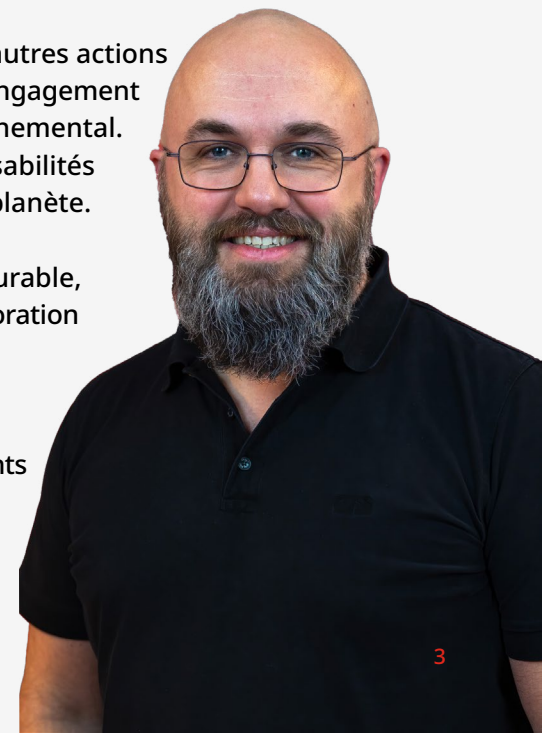
Chaque année, nous nous engageons à évaluer notre approche en matière de Responsabilité Sociétale des Entreprises (RSE), en sollicitant régulièrement un audit externe. Celui-ci nous permet d'obtenir une évaluation impartiale et approfondie de nos initiatives et de nos progrès en matière de durabilité et de responsabilité sociale.

Dans ce rapport RSE, nous vous apportons une vision transparente de nos résultats, de nos réussites et des divers projets que nous avons lancés pour renforcer notre engagement en matière de Responsabilité Sociétale des Entreprises. Vous y trouverez des détails sur des initiatives telles que l'introduction de notre gamme « Better Word », le démarrage des travaux de notre projet « ACMÉ », ainsi que la création d'un groupe dédié au Handimanagement.

De plus, nous mettons en lumière l'évolution de nombreuses autres actions que nous entreprenons chaque année, témoignant de notre engagement continu envers l'amélioration de notre impact social et environnemental. Ce rapport reflète notre détermination à assumer nos responsabilités et à contribuer positivement à notre communauté et à notre planète.

Alors que nous avançons collectivement vers un avenir plus durable, nous sommes conscients que notre réussite repose sur la collaboration et le soutien de tous ceux qui travaillent à nos côtés.

Ensemble, poursuivons notre quête d'innovation, d'action et d'inspiration, tant pour les autres entreprises que pour nos clients et nos équipes, car la Responsabilité Sociétale des Entreprises ne se limite pas au milieu professionnel ; c'est un enjeu crucial pour chacun d'entre nous !





RS, LE DISTRIBUTEUR PARTENAIRE EN INDUSTRIE ET ÉLECTRONIQUE

RS France en chiffres

12 000 colis/jour.

65 000 clients professionnels.

47 000 clients particuliers.

2 500 marques.

200 fabricants partenaires.

CA de 373,5 M d'euros d'avril 2022 à mars 2023 (FY23).

Livraison en 24/48h.

Plus de 200 000 produits RS Pro.

Plus de 1 million références stockées.

22 000 m² de locaux dont 7 000m² de bureaux et 7 000m² de locaux supplémentaires depuis avril 22.

RS Group en chiffres

2.982 milliards de £ CA en FY23.

Présent dans 31 pays.

Plus de 8 700 employés.

1,1 M de clients actifs dans le monde.

○ **2022**

Electrocomponents devient RS Group plc. Acquisition de Domnick Hunter RL et Risoul - Great Place to Work.

● **2021**

Lancement de la stratégie ESG groupe « Pour un monde meilleur ».

○ **2019**

Certification ISO 45001 santé et sécurité au travail.

○ **2018**

Lancement du service boîtier sur-mesure.

● **2016**

Lancement de la marque RS PRO.

○ **2014**

Lancement du service métrologie.

● **2010**

Radiospares devient RS France.

● **2008**

Radiospares dans les 100 sociétés les plus engagées dans le développement durable en France.

○ **1998**

Lancement du site internet.

● **1993**

Nouveau site 12 465m² de locaux, 32 000 références.

○ **1990**

Verospeed devient Radiospares.

● **1986**

Création de Verospeed 250m² de locaux, 2 500 références.

NOTRE PRIORITÉ

Devenir le partenaire de référence pour nos clients, nos fabricants partenaires et nos actionnaires.

Les marques du groupe





ANDREA BARRETT

— Vice-Présidente Social Responsibility & Sustainability
ESG Solutions Management Team



Lors de l'événement organisé en février 2023 pour les fournisseurs de la région EMEA, nous nous sommes engagés avec plus de 400 fabricants clés à donner la priorité à la RSE et aux actions en faveur du développement durable dans leurs activités directes et dans leur chaîne de valeur. Nous leur avons notamment demandé de développer des produits et des services plus durables, de réduire les émissions de carbone et de mettre en place des Science Based Target (SBTi) pour mesurer les résultats.

En se concentrant sur ces objectifs, nos fournisseurs amélioreront leur impact RSE, renforceront leur activité et généreront une valeur significative pour leurs clients. Nous avons également lancé un nouveau guide RSE à l'intention des fabricants afin de les aider à intégrer des principes RSE solides dans leurs activités et à mener des actions positives.





GOUVERNANCE

“ L'intégration des questions environnementales, sociales et de gouvernance est fondamentale pour notre objectif, notre stratégie et notre processus décisionnel.

Je suis ravi que RS adopte une éthique ESG forte à la fois dans nos pratiques internes, mais aussi dans la manière de servir ses clients et ses fournisseurs.

Le monde industriel doit prendre toutes les mesures nécessaires pour réduire les émissions de carbone associées à ses produits et à ses activités logistiques, afin de décarboniser à l'échelle mondiale.

RS s'engage à collaborer avec ses fournisseurs et ses clients tout au long de la chaîne de valeur pour catalyser ce changement et atteindre le niveau zéro d'ici 2050.

SIMON PRYCE
— PDG RS GROUP PLC.



Signification ESG

La Responsabilité Sociale et Environnementale des entreprises (ou Environmental, Social and Governance en anglais) est un vecteur d'engagement qui permet de s'orienter vers un modèle d'entreprise responsable.

Cette démarche est synonyme de création de valeur et de confiance pour les clients mais aussi pour l'ensemble des parties prenantes.

L'ESG chez RS

Notre objectif, « **Rendre possible l'impossible, pour un monde meilleur** », reflète notre volonté d'obtenir des résultats engagés pour les personnes, la planète et les ressources.



À cet effet, nous avons lancé notre plan d'action ESG 2030 qui s'appuie sur nos anciens objectifs ESG 2025. Il propose quatre objectifs mondiaux et 15 actions ambitieuses pour 2030.

Notre approche soutient six des objectifs de développement durable (ODD) des Nations Unies et jette les bases de notre vision à long terme jusqu'en 2050.

En novembre 2021, le groupe dévoilait [« Pour un monde meilleur », son plan d'action Environnemental, Social et de Gouvernance \(ESG\)](#) dont l'objectif est de proposer le premier choix à ses partenaires, en créant une croissance rentable tout en témoignant de son ambition de montrer au secteur industriel la voie vers un monde véritablement responsable, durable et inclusif.



VISIONNEZ LA VIDÉO

« POUR UN MONDE MEILLEUR », ESG 2030, RS

Découvrez le plan d'action environnemental, social et de gouvernance (ESG) 2030, du groupe en faveur d'un monde plus durable et inclusif.



GOUVERNANCE



Le plan est axé autour de quatre objectifs mondiaux très ambitieux :

 **PROMOUVOIR LE DÉVELOPPEMENT DURABLE**



Développer des opérations et des produits et de services durables pour nos clients et nos fabricants.

 **PROMOUVOIR L'ÉDUCATION ET L'INNOVATION**



Établir des partenariats avec les établissements d'enseignement, renforcer les compétences et favoriser les solutions innovantes qui améliorent la vie des gens.

 **DONNER À NOS EMPLOYÉS LES MOYENS D'AGIR**



Créer une culture sûre, inclusive et dynamique où chacun peut s'épanouir et se développer.

 **FAIRE DES AFFAIRES DE MANIÈRE RESPONSABLE**



Garantir le respect des normes éthiques et environnementales les plus strictes dans l'ensemble de nos activités et de notre chaîne de valeur mondiale.

Le groupe a fixé des objectifs chiffrés et s'est engagé dans l'initiative Science Based Target (SBTI).



Pacte Mondial des Nations Unies

Le pacte Mondial des Nations Unies rassemble de nombreuses entités autour de 10 principes.

Ces principes constituent le cadre d'engagement volontaire des organisations qui souhaitent faire progresser leur démarche de responsabilité sociétale.

RS Group s'est engagé en signant ce pacte.



NOS MISSIONS ET NOS VALEURS CHEZ RS FRANCE

Nos missions

Nous souhaitons répondre aux besoins de nos clients en apportant des solutions novatrices et efficaces dans les domaines de la distribution de composants électroniques, électriques, fournitures industrielles, test et mesure, tout en nous engageant à respecter nos promesses. Nous accompagnons nos partenaires dans leur croissance en mettant à leur disposition :

- Un soutien humain incomparable.
- Des solutions digitales personnalisées.
- Une sélection de produits uniques.
- Des services innovants.
- Un service client et une logistique de qualité irréprochable.

Nos valeurs



Découvrir nos services



[En savoir plus sur nos solutions](#)





SYSTÈME DE MANAGEMENT INTÉGRÉ (SMI)



Code éthique des collaborateurs

RS France dispose d'un code éthique diffusé à l'ensemble de ses salariés. Celui-ci consiste en un code de conduite qu'il est nécessaire de respecter. Il doit être lu et signé par chaque membre de l'organisation. Sa bonne compréhension est vérifiée de façon récurrente grâce à un questionnaire.



[Consultez notre Code de conduite](#)

RS France est dotée d'un système de management intégré, certifié dans le cadre d'audits annuels :

- ISO 9001 : version 2015.
- ISO 14001 : version 2015.
- ISO 45001 : depuis 2018.





POLITIQUE RESPONSABILITÉ SOCIÉTALE DES ENTREPRISES

QUALITÉ - SANTÉ & SÉCURITÉ – ENVIRONNEMENT



[RS Group ESG](#)
[For a Better World \(FR\)](#)

NOS ENGAGEMENTS

- Satisfaire nos clients et nos fabricants en les plaçant au centre de nos activités et processus.
- Maîtriser nos activités en menant une démarche proactive d'évaluation des risques et de prévention de la pollution, des lésions corporelles, des atteintes à la santé et d'optimisation de nos performances énergétiques.
- Consulter et faire participer nos collaborateurs dans le management des risques et des opportunités.
- Respecter les exigences légales et autres exigences qui nous sont applicables.
- Améliorer continuellement nos performances.
- Accentuer notre engagement d'organisation socialement et écologiquement responsable avec des normes éthiques et commerciales élevées.

NOTRE AMBITION

Être le choix n°1 pour nos clients, nos fabricants et nos collaborateurs



NOS VALEURS ET CONVICTIONS

- La démarche d'innovation participative mise en œuvre depuis plusieurs années est le moteur de notre développement.
- Haute performance des équipes: chaque employé de l'entreprise est acteur, responsable et s'engage à :
 - Contribuer au plan d'actions ESG / RSE 2030
 - Bien faire la 1^{ère} fois, et à chaque fois pour améliorer l'expérience de nos clients.
 - Contribuer à l'objectif de réduction d'émission de CO₂ par exemple en :
 - triant et réduisant les déchets à la source,
 - limitant l'impact de nos emballages,
 - optimisant les déplacements (personnes et marchandises).
 - Avoir un comportement proactif pour aider à atteindre notre objectif TARGET ZERO par exemple en :
 - Reportant les situations dangereuses
 - Appliquant les bonnes pratiques de prévention
- Investissements réfléchis pour accélérer la croissance, la conduite de la croissance, l'optimisation de notre organisation et la transition digitale garantissent notre rentabilité.
- Excellence opérationnelle elle demeure au cœur de notre activité ; nos efforts se concentrent sur l'amélioration constante de notre service et de notre efficacité.
- Meilleure expérience clients et fabricants : être excellent sur les bases et faire la différence grâce à une gamme complète de services à valeur ajoutée et de solutions digitales.

Stéphane MAFFLI
Président RS France

Chantal THOMA
Directrice Rel. Clients, Qualité
et Environnement

Sylvain Vasseur
Directeur Logistique
Santé & Sécurité

Cette politique s'inscrit dans la stratégie du groupe RS en matière de « Qualité », « Santé et Sécurité », « Environnement & Energie » et « ESG ». L'atteinte de nos engagements et le respect de nos convictions sont contenus et mesurés dans un programme de management intégré et suivi au travers de Comités de Pilotage. Nous nous assurons que les moyens nécessaires sont disponibles pour mettre en œuvre efficacement notre système de management intégré dans le respect des certifications ISO 9001, ISO 14001 et ISO 45001. Le 04/07/2023 à Beauvais

LOYAUTÉ DES PRATIQUES

“ Ensemble vers le succès,
c'est l'énergie qui nous anime
chez RS.

En nous concentrant sur la mise à jour permanente de nos pratiques commerciales, la gestion responsable des données et l'amélioration continue de notre qualité, nous travaillons sans relâche pour créer et maintenir un écosystème client-fournisseur sûr, fiable et durable.

Il est essentiel que chaque individu adopte nos valeurs communes, car cette réciprocité est nécessaire pour construire un partenariat durable fondé sur la confiance.

NATHALIE CERNAY

— Directrice Product
& Supplier Management



Forum fabricants

La 10^{ème} édition de notre Forum Fabricants s'est déroulée en novembre 2023.

Au programme : plus de 100 fabricants présents, des ateliers de présentation d'outils de croissance et la remise des Awards Fabricants, dont un récompensant la RSE, par Stéphane Maffli, Président RS France.



Techday

La 20^{ème} édition de la TechDay, a fait son retour après 5 ans d'absence le 16 novembre 2023. Une journée riche se résumant à :

- 60 fabricants partenaires pour présenter leurs dernières innovations.
- Présentation de nos offres de services et nos dernières nouveautés RS.
- + de 280 visiteurs venus à notre rencontre.



Évaluation des fournisseurs

Nous évaluons nos fournisseurs stratégiques selon des critères RSE. Ces évaluations renouvelées tous les 3 ans conditionnent nos relations.

En effet, si un fournisseur est en-dessous des résultats attendus, un plan de progrès est conjointement défini. En plus de cette évaluation, nous réalisons des audits sur les thématiques qualité, sécurité et environnement chez certains de nos fournisseurs.

Certification des comptes



Les commissaires aux comptes ont certifié, sans aucune réserve, les comptes 2022 de l'entreprise.



LOYAUTÉ

DES PRATIQUES

Le code éthique des fournisseurs se base sur les 6 piliers suivants :

Lutte contre la corruption.



Lutte contre toute forme de discrimination.



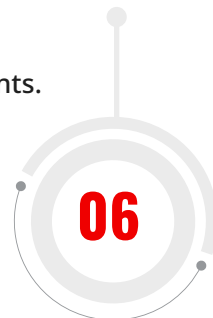
Liberté syndicale et droit de négociation collective.



Lutte contre le travail forcé et le travail des enfants.



Conformité des pratiques sociales éthiques.



Conformité avec la législation en matière de temps de travail, de rémunération, de pratique disciplinaire, de santé, de sécurité et d'environnement.

Chacun des fabricants avec lesquels nous travaillons s'engage à respecter les éléments constituant notre politique d'approvisionnement durable.



Nous appliquons une politique de tolérance zéro

vis-à-vis de toutes les formes de corruption. RS France s'engage à mener ses activités de manière à ne jamais contribuer ou participer à la pratique de la corruption sous quelque forme que ce soit. Il existe une politique anti-corruption qui est communiquée et acceptée par tous les salariés. Des formations annuelles obligatoires sont également dispensées à chaque collaborateur, quel que soit son rôle au sein de l'entreprise.

Protection des données du fournisseur

RS France s'engage dans la protection des données de ses fournisseurs en se conformant à la Réglementation Générale sur la Protection des Données (RGPD). RS France s'attache à informer ses fournisseurs sur la finalité d'utilisation de leurs données, ainsi que sur la communication de celles-ci.

La communication et l'utilisation des données de tiers sont encadrées par la réglementation en vigueur.

L'entreprise tient également à présenter les données partagées avec les fournisseurs. C'est pour cela que tous les fournisseurs signent un accord de confidentialité, directement annexé au contrat.



LOYAUTÉ DES PRATIQUES

Better World



En 2023 nous avons lancé la gamme Better World.

Il s'agit d'une gamme permettant à nos clients de retrouver facilement nos produits qui respectent des normes éco-responsables.

Première phase de lancement : nous avons sélectionné 41 normes/labels éco-responsables ou d'efficacité énergétique.

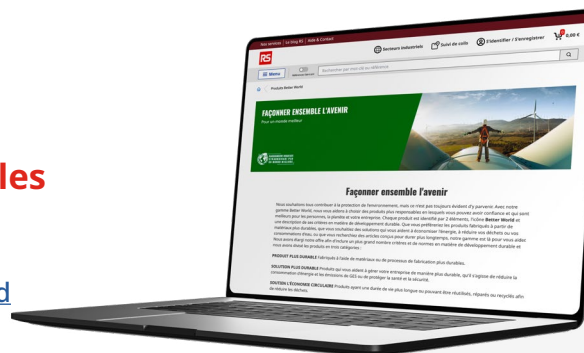
Pour qu'un produit affiche un logo « Better World » ses fabricants ont amélioré la durabilité dans au moins une étape de son cycle de vie.

Achats responsables

[Notre page dédiée à la gamme Better World](#)

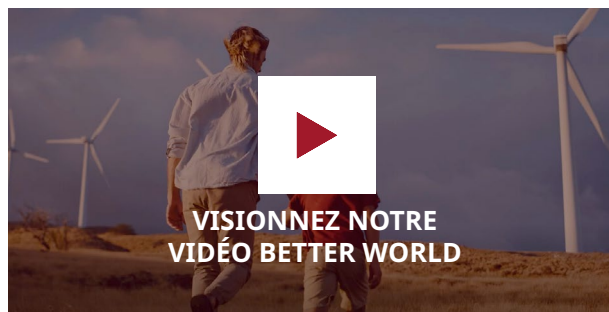
Nos gammes de produits font l'objet de vérifications et d'engagements de la part de nos fabricants concernant les réglementations environnementales telles que « Reach », « ROHS » ou encore les « Conflict Minerals ».

Dans cette vidéo, Andrea Barrett, notre Vice Présidente en charge de la RSE, vous présente les produits Better World et vous explique comment ils peuvent contribuer à la démarche durable de votre entreprise et à l'atteinte de ses objectifs en matière de RSE.



Chez RS, nous avons une démarche pour soutenir les économies locales ou régionales notamment en favorisant les achats de produits de cette provenance.

Dans notre quête constante d'amélioration, nous avons défini, pour l'année 2024, plusieurs critères pour évaluer nos fournisseurs afin de s'assurer qu'ils partagent nos valeurs.



RELATIONS ET CONDITIONS DE TRAVAIL

“ Favoriser un environnement de travail harmonieux est essentiel pour le succès de toute entreprise. Chez RS France, nous croyons que chaque collaborateur joue un rôle crucial dans la satisfaction du client et la réussite globale de l'entreprise.

Cependant, en l'absence de méthode, d'écoute et de bienveillance, rien n'est possible. RS France a mis en place divers outils et dispositifs pour permettre à chaque collaborateur de s'épanouir dans ses fonctions, que ce soit en présentiel ou en télétravail.

Mobilité interne et externe, solidarité, santé et prévoyance, développement de compétences, sont autant de domaines sur lesquels nous nous engageons, avec pour seul objectif le bien-être de nos équipes.

CÉLINE CENTENO

— Directrice des Ressources Humaines



Égalité des chances

Une surveillance des rémunérations et des promotions est réalisée tous les ans. Grâce à un audit des rémunérations partagé annuellement avec les partenaires sociaux, nous nous assurons que notre politique salariale est équitable et non discriminante, que ce soit notamment par rapport au genre ou à la situation familiale. L'égalité des chances est une priorité de notre entreprise.

Représentants du personnel

Les sujets relatifs à la gestion de carrière, à la santé et à la sécurité des salariés, ainsi qu'à la lutte contre la discrimination et le harcèlement, font l'objet de discussions entre l'entreprise et les organisations représentatives des travailleurs. Des référents en charge du handicap et de la lutte contre la discrimination ont été désignés.



Formation

Développer les compétences des collaborateurs est un des axes prioritaires de notre politique « people » chez RS.

Ainsi, des entretiens nommés « avenir professionnel », réglementés par la loi, sont l'occasion de discuter du parcours de formation souhaité par chaque collaborateur.

Des plans de formations uniques sont disponibles et partagés avec le CSE.

Les salariés ont également la possibilité de passer le LINGUASKILL et le LEVELTEL afin d'attester de leurs compétences en anglais professionnel.



RELATIONS ET CONDITIONS DE TRAVAIL



RS dispose d'un outil de gestion prévisionnelle des emplois et des compétences performant (MySpace) et d'une offre de formation interne et externe très complète permettant de garantir un haut niveau d'employabilité pour l'ensemble des collaborateurs.

Boîte à idée



Souhaitant valoriser les suggestions de nos collaborateurs, nous avons instauré une « boîte à idées » à la fois virtuelle et physique.

Les collaborateurs peuvent partager leurs idées concernant le fonctionnement de l'entreprise, les locaux, nos méthodes de travail et bien plus encore. Toutes les idées émises sont soumises au comité de direction qui doit alors y apporter des réponses.

Jour de bénévolat



Chaque collaborateur (éligible) peut bénéficier de 2 jours de bénévolat par année calendaire. Tout en conservant sa rémunération, le salarié pourra participer à une action qui lui tient à cœur et pourra venir en aide à une communauté de son choix.

Formation Handimanagement

8

C'est le nombre de nos collaborateurs qui se sont vu remettre leur diplôme Handimanagement en décembre 2023.

Depuis septembre, ils se sont engagés dans une formation au Handimanagement, dispensée par l'organisme Companieros, dont le but est d'outiller les managers pour mieux comprendre, accompagner et encadrer les personnes en situation de handicap au sein de leurs équipes.

Charte des managers

La politique managériale est matérialisée par la charte des managers.

Les 6 commandements des managers RS

PASSION

INTÉGRITÉ

COLLABORATION

FIABILITÉ

INNOVATION

ASPIRATION



RELATIONS ET CONDITIONS DE TRAVAIL

Le bien-être des collaborateurs



L'application Meeriad est disponible gratuitement pour l'ensemble des collaborateurs Français.

Depuis maintenant 2 ans, RS France offre à l'ensemble de ses collaborateurs un accès premium à l'application Meeriad. Les collaborateurs bénéficient ainsi d'un large éventail de vidéos et de podcasts axés sur trois thématique principales : « Mind, Move et Skills » visant à les aider à prendre soin de leur santé. Ces ressources comprennent une variété d'exercices, régulièrement renouvelés, couvrant des domaines tels que le fitness, la gestion du stress, l'amélioration du sommeil et bien d'autres encore.

De plus, des défis sont régulièrement proposés via Meeriad tout au long de l'année, pour encourager les collaborateurs à prendre soin de leur santé physique, et mentale, tout en s'engageant pour des causes solidaires (octobre rose, réduction de son empreinte écologique...).

HuCare



HuCare est un programme d'écoute et d'accompagnement psychologique. Disponible 24h/24 et 7j/7 via un numéro de téléphone gratuit et accessible à tous. Ce dispositif a pour mission d'accompagner chaque collaborateur et lui permettre de se sentir soutenu et conseillé en cas de besoin, que ce soit sur des problématiques personnelles ou professionnelles.

Évaluer régulièrement le bien-être des collaborateurs

La satisfaction des employés est évaluée tous les 6 mois par l'intermédiaire d'une enquête réalisée par un cabinet extérieur. Cette enquête aboutit à la rédaction d'un plan d'action par secteur suivi et piloté par chaque manager.

Great Place to Work



En réponse à nos résultats à l'enquête GPTW que nous avons lancée en interne en début d'année 2023, 3 groupes de projets ont été constitués.

Pendant 6 mois, ces groupes ont travaillé sur des points d'amélioration :

- **la RSE,**
- **la valorisation des succès,**
- **et la communication managériale.**

Les groupes ont pu restituer leurs travaux, présenter leurs idées et propositions à notre Comité de Direction.

Ostéopathie sur site



Intégralement prises en charge par RS, les séances durent 45 minutes et sont dispensées au sein de l'infirmierie de notre site de Beauvais.



RELATIONS ET CONDITIONS DE TRAVAIL

Événements festifs

Les occasions ne manquent pas pour partager de bons moments en équipe.

Nous sommes convaincus que le partage et une bonne entente sont essentiels à la vie en entreprise. C'est pourquoi nous organisons divers événements tout au long de l'année. Ces initiatives visent à renforcer les liens entre les membres de notre équipe, à favoriser la collaboration et à cultiver un environnement de travail dynamique et convivial.

A ce titre, différents événements ont été organisés en 2023 afin de tisser des liens entre les salariés :

- **Cadeau de printemps (filet de légumes).**
- **Calendrier de l'avent virtuel pour Noël.**
- **Cérémonie d'ancienneté.**
- **Défi Inter-Entreprises du Beauvaisis.**
- **Séminaire Commercial.**
- **Galette des rois.**

Journée portes ouvertes

Samedi 10 juin 2023, nous avons eu le plaisir d'accueillir plus de 400 personnes dans notre entreprise. Une occasion pour nos collaborateurs de faire découvrir leur lieu de travail à leurs familles, proches et amis, à travers un programme riche en activités : présentations des services, épreuves, jeux et goûter pour tous.

Barbecue

Vendredi 9 juin 2023, nous avons organisé dans nos locaux un barbecue à l'ensemble de collaborateurs (CDI, CDD, Intérim et apprentis). Une occasion pour se retrouver et profiter d'un moment convivial.





RELATIONS ET CONDITIONS DE TRAVAIL



Mutuelle santé

Chaque salarié bénéficie d'une mutuelle prise en charge par l'entreprise. Il a la possibilité d'inclure sa famille dans la protection santé.

Un contrat de prévoyance est également prévu par défaut, couvrant chaque salarié pour les risques de perte de revenus en cas de longue maladie et d'invalidité, assurant également le versement d'un capital en cas de décès.

Absences conventionnelles

Conformément à la loi du 9 mai 2014, dite loi « Mathys », RS permet le don de jour de repos aux salariés parents d'un enfant gravement malade.

La direction des Ressources Humaines garantit la confidentialité de cette démarche en préservant l'anonymat des donateurs et des bénéficiaires.

À travers l'accord sénior, RS accorde des jours de repos supplémentaires aux personnes qui capitalisent 20 ans d'ancienneté et plus.

Autres avantages

L'entreprise participe pour ses collaborateurs au financement de Tickets Restaurant, d'une valeur de 9,5 euros, avec prise en charge par l'entreprise à hauteur de 60%.

En 2023, nous avons rendu possible le passage à la Carte Ticket Restaurant pour les collaborateurs le souhaitant.

Vacation d'une assistante de service social

RS France propose à ses collaborateurs de bénéficier gratuitement d'un nouveau service de vacation auprès d'une assistante de service social.

Les collaborateurs peuvent la rencontrer pour échanger sur le travail, la famille, la santé, les finances etc.





RELATIONS ET CONDITIONS DE TRAVAIL

“ Chez RS, nous sommes convaincus de l'importance de générer un impact positif tant sur nos employés que sur la communauté environnante. Au cours de la dernière année, nous avons lancé plusieurs initiatives visant à promouvoir la durabilité et la responsabilité sociale au sein de notre entreprise. Notre principal objectif était de réduire notre empreinte écologique et de cultiver un environnement de travail fiable et éthique.

Dans notre département logistique, nous avons mis en œuvre des mesures visant à réduire notre consommation d'énergie et nos émissions de carbone. Nous avons optimisé nos processus de gestion des stocks et de distribution afin de minimiser notre impact environnemental.

Dans le cadre de notre projet ACMÉ nous avons cette année amélioré l'isolation par les toits de notre bâtiment afin de limiter la consommation d'énergie l'hiver et limiter les effets des fortes chaleur l'été. Le projet ACMÉ nous permet aussi de réduire les déplacements de nos collaborateurs grâce à la mise en place d'une nouvelle boucle de convoyeur sur la mezzanine de notre entrepôt logistique et aussi de limiter à terme les gestes répétitifs de l'emballage en mécanisant une partie des cartons expédiés.

La responsabilité est une priorité majeure pour nous. Nous avons mis en œuvre pour nos collaborateurs des programmes de formation, portant sur des thèmes tels que la sécurité au travail, la diversité et l'inclusion, ainsi que l'éthique professionnelle.

Nous cherchons à garantir que nos employés acquièrent les connaissances et les compétences nécessaires pour évoluer dans un environnement sécurisé et respectueux, où chaque collaborateur est valorisé et traité de manière équitable. Ces actions ne représentent que quelques exemples des multiples efforts que nous déployons pour intégrer la responsabilité sociale d'entreprise dans toutes les facettes de notre activité. Nous nous engageons à persévérer dans notre quête d'innovation et de pratiques durables, car nous sommes convaincus que cela est indispensable pour créer un avenir meilleur, à la fois pour notre entreprise que pour la société dans son ensemble.



SYLVAIN VASSEUR

— Directeur Logistique



RELATIONS ET CONDITIONS DE TRAVAIL

Santé Sécurité au Travail



RS est particulièrement proactive sur ce point, en raison des particularités de son cœur de métier et des risques en découlant. RS France souhaite promouvoir le bien-être du salarié dans sa globalité.

- Nous avons réalisé et mis à jour un document unique conformément à la réglementation en vigueur en accentuant sur une mise à jour dynamique des évaluations des risques.

- Nous analysons systématiquement les accidents mais également les incidents qui auraient pu générer une gravité importante.

Chez RS France, les prestataires et entreprises extérieurs se voient systématiquement dispenser une formation d'accueil sécurité.

Les salariés du département Logistique RS reçoivent également des formations régulières quant à la prévention des troubles musculo-squelettiques. Des sessions de coaching « Gestes et Postures » sont réalisées plusieurs fois par an et le management opérationnel est formé en tant que « Relais Ergonomie ».

Formation extincteur

Chaque année, nous organisons des formations sur la manipulation des extincteurs pour les nouvelles recrues. Ces sessions sont cruciales pour garantir la sécurité de tous au sein de notre entreprise.

Exercice évacuation

MAI 2023

Nous avons réalisé un exercice évacuation incendie avec les pompiers.

Le but pour RS : mettre en action notre personnel ESI (Equipiers de Seconde Intervention) nouvellement formé et les anciens déjà engagés. Mais également voir comment allait réagir le personnel RS car nous n'avions pas eu d'exercice de ce genre depuis l'avant Covid.

L'objectif était également de mettre en place un partenariat avec le SDIS (Service Départemental d'Incendie et de Secours) pour mettre en pratique leur savoir faire sur un site de logistique.



RELATIONS

ET CONDITIONS DE TRAVAIL

Le projet ACMÉ :

l'abréviation d'Autopack, Convoyeur, Magasin et Équipe.

C'est le nom donné aux travaux de modernisation et de rénovation énergétique des bâtiments de notre plateforme logistique. Lancés en juin 2023, ils visent à offrir aux équipes un environnement de travail plus efficace et plus respectueux de l'environnement.

Plusieurs avancées au fil des mois pendant la première année de travaux :

- **De juin à août 2023** : modernisation de la plateforme logistique (montage de la structure du nouveau convoyeur central, installation d'un nouvel escalier d'accès à la plateforme, rehaussement d'un morceau du convoyeur, implantation du nouveau convoyeur X 1^{er} à l'étage.).
- **Octobre 2023** : les travaux mécaniques et électriques du nouveau convoyeur X 1^{er} à l'étage (incluant la connexion des courbes et la mise en place des racks) sont terminés.
- **Novembre 2023** : les tests du nouveau système de gestion « Pro X4 » (logiciel en charge du fonctionnement de l'aiguillage des commandes sur les convoyeurs) sont terminés.





RELATIONS ET CONDITIONS DE TRAVAIL



Chez RS France, nous avons lancé un programme appelé BCP (Business Continuity Plan). L'objectif de ce programme est de former les collaborateurs volontaires travaillant dans les bureaux pour apporter leur soutien à notre plateforme logistique en cas de surcharge de travail.

Exosquelette

Afin d'améliorer les conditions de vie au travail de notre plateforme logistique, et après une présentation du dispositif aux managers et pilotes de l'entrepôt, RS a procédé à des essais. C'est la société Ergo Santé qui nous accompagne pour l'aménagement des postes de collaborateurs en situation de handicap.

Les essais se sont avérés concluants. RS a donc investi dans deux exosquelettes pour ses collaborateurs.

Équipiers de seconde intervention

En 2023, nous avons eu le plaisir d'accueillir de nouveaux équipiers de seconde intervention. En cas d'incident, ils devront assurer la mise en sécurité du personnel, limiter la propagation de l'incendie et faciliter l'intervention du service de secours.





RELATIONS ET CONDITIONS DE TRAVAIL



Campagne de prévention contre la grippe

En novembre 2023, RS a également mis en place une campagne de prévention contre la grippe. Cette initiative visait à sensibiliser les employés aux risques de cette maladie saisonnière et à encourager la vaccination. Des affiches informatives ont été diffusées, fournissant des conseils sur les mesures d'hygiène à adopter pour se protéger contre la grippe. Des sessions de vaccination ont également été organisées sur place, permettant aux employés de se faire vacciner gratuitement durant leur temps de travail.

Grâce à ces différentes mesures, RS prouve une nouvelle fois son engagement envers la sécurité et le bien-être de ses employés. La mise en place des chaussures de sécurité, la formation aux gestes qui sauvent et la campagne de prévention contre la grippe ont permis de renforcer la sécurité au travail, de prévenir les risques d'accidents et de préserver la santé des collaborateurs.

Don du sang

En 2023, l'EFS (Etablissement Français du Sang) à procédé à 2 collectes de sang chez RS France.

**17 JANVIER
2023**

48 donateurs
45 poches collectées
13 nouveaux donateurs

**19 SEPTEMBRE
2023**

53 donateurs
50 poches collectées
11 nouveaux donateurs





ENVIRONNEMENT

“ La réduction de l'impact des activités humaines sur l'environnement n'est plus une option, mais une nécessité impérieuse qui nécessite l'engagement de chacun.

Chez RS, nous sommes tous conscients de cette responsabilité et nous nous efforçons, à notre échelle, d'améliorer durablement nos pratiques environnementales.

Que ce soit dans le domaine des transports, de l'énergie, de la gestion des déchets, ou de l'économie circulaire, nous croyons en l'importance de faire mieux pour vivre mieux et vivre mieux pour agir de manière plus responsable.

Cette démarche ne se limite pas à la sphère professionnelle, elle influence également notre vie quotidienne.

Nous encourageons et soutenons activement les initiatives personnelles de nos employés visant à réduire leur impact environnemental, que ce soit en adoptant des modes de transport plus durables, en recyclant au mieux les déchets ou en promouvant les circuits courts.

Chez RS, nous sommes fiers de notre engagement collectif en faveur de l'environnement. Nous croyons fermement que chaque action compte et que nos efforts conjugués peuvent avoir un réel impact positif sur notre planète.

Ensemble, nous travaillons pour préserver les ressources naturelles, protéger la biodiversité et léguer un monde meilleur aux générations futures.



Système de management environnemental

RS est certifiée ISO 14001 et accorde une grande importance aux différentes thématiques environnementales.

ÉLISE RIVERA-SAEZ

— Responsable Qualité et Environnement



ENVIRONNEMENT

Transport de marchandises

Pour réduire l'impact de l'approvisionnement et de la livraison, de nombreuses actions ont été mises en place :

- Livraisons directes entre certains de nos fournisseurs et des ESAT de conditionnement.
- 3 000 produits ressourcés en France.
- Optimisation des livraisons fournisseurs grâce à la livraison en bac ou encore la réduction des volumes des colis.
- Choix de transporteurs impliqués dans des démarches de réduction des émissions de gaz à effet de serre.
- Réutilisation de l'emballage fournisseur pour diminuer notre consommation de cartons.



Transport de personnes

- Promotion de l'application Klaxit, en collaboration avec l'agglomération du Beauvaisis, grâce à une vidéo explicative réalisée par des collaborateurs RS sur :
 - La rémunération du conducteur.
 - Les passagers voyageant gratuitement.
 - Le retour assuré en cas d'imprévu avec l'assurance Klaxit.

[Découvrez notre bilan Klaxit](#)



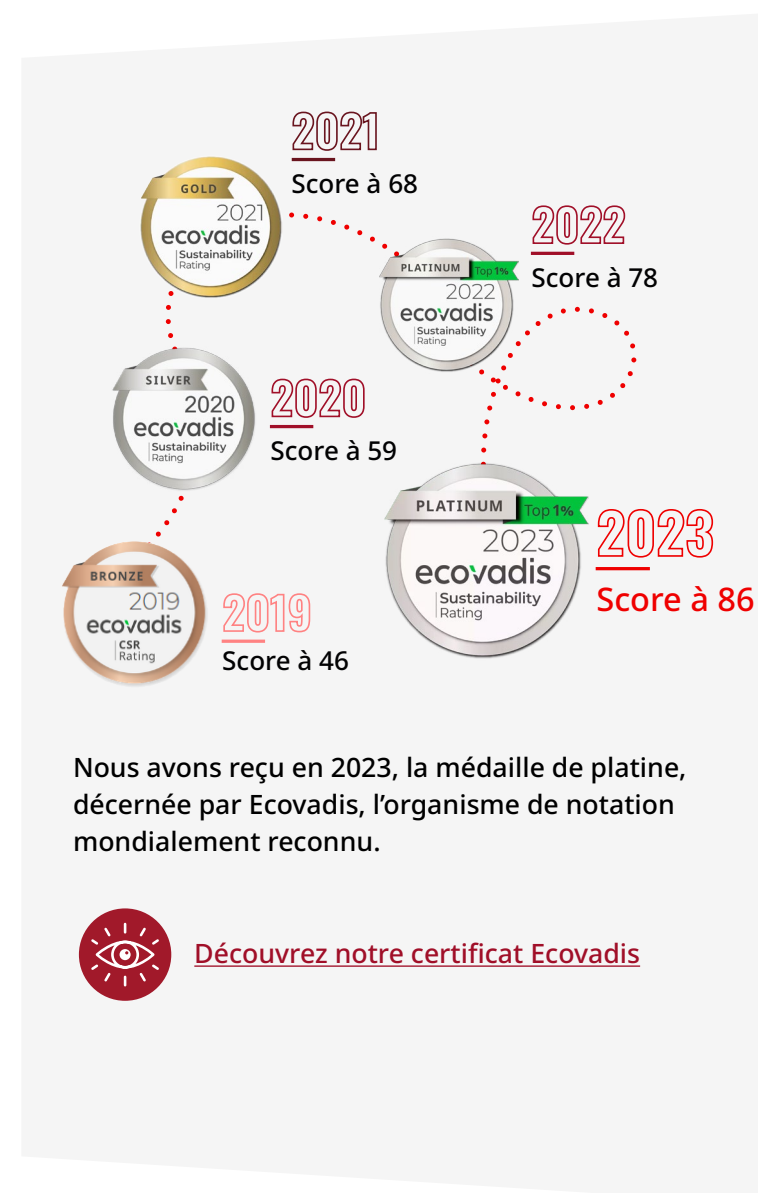
TOYOTA

- Signature d'un accord avec Toyota Beauvais. Cette collaboration vise à offrir aux collaborateurs RS France des avantages sur des véhicules plus propres, renforçant ainsi notre engagement envers leur bien-être et leur implication environnementale.

Bornes rechargeables

De nouvelles bornes de rechargement ont été installées sur le parking visiteurs RS. En complément de celles déjà présentes, nous passons donc de 2 bornes à 10 bornes.

L'intégration d'une Renault Zoé dans notre flotte permet la mobilité professionnelle des équipes Logistique et Maintenance.



Nous avons reçu en 2023, la médaille de platine, décernée par Ecovadis, l'organisme de notation mondialement reconnu.



[Découvrez notre certificat Ecovadis](#)



ENVIRONNEMENT

Earth Week 2023

Biodiversité

À l'occasion de la Earth Week, 16 collaborateurs, accompagnés par Gwen, notre apiculteur, sont allés à la rencontre des abeilles de nos ruches RS pour découvrir et comprendre le fonctionnement des colonies.

Grâce à nos ruches, nous avons pu récolter 130kg de miel de printemps et environ 230kg de miel d'été qui seront offerts à une association à vocation sociale.



Distribution du cadeau de printemps

Les collaborateurs présents sur site ont également reçu leur traditionnel cadeau de printemps. Cette année il s'agissait d'un filet à légumes éco-responsable aux couleurs de notre entreprise.





ENVIRONNEMENT

Énergie

Bâtiment

L'énergie nécessaire à l'usage du bâtiment (chauffage, eau) est un poste avec un impact carbone non négligeable. Pour y remédier, nous avons opté pour une électricité 100% verte.

Nous travaillons, en parallèle, sur de nouvelles solutions de production d'électricité et de chauffage.



Déménagement des équipes

Avec de nombreuses équipes en télétravail, l'occupation de nos bureaux diminue. Dans une optique de réduction de notre empreinte environnementale, nous avons décidé de déménager certains départements vers d'autres espaces. Cette initiative vise à limiter notre consommation d'électricité et de gaz, tout en favorisant une organisation plus flexible du travail.

Travaux Acmé

En plus des travaux d'amélioration de la plateforme logistique, ce projet a également vocation à rendre notre site plus respectueux de l'environnement.

AOÛT 2023

La zone chantier pour les travaux d'isolation est installée.

SEPTEMBRE 2023

Les travaux d'isolation sont lancés et ont duré 4 mois. Ils comprenaient le réhaussement et le remplacement de l'ensemble des lanternes, l'ajout d'une couche de 140 mm d'isolant sur la structure existante et l'ajout d'une couche d'étanchéité blanche pour éviter les pertes (apport de chaleur) en été.

DÉCEMBRE 2023

Les travaux d'isolation du bâtiment sont réalisés à 65%.





ENVIRONNEMENT

Emballage

En 2023, nous avons mis en place plusieurs initiatives pour améliorer nos emballages, afin de réduire notre impact environnemental tout en assurant la qualité de nos produits :

- Mise en place de machines de calage papier pour les produits lourds et volumineux.
- Passage de la totalité de nos cartons en brun pour contribuer à la réduction des déchets et à la promotion de l'économie circulaire.
- Mise en place d'enveloppes tout papier pour l'expédition.
- Test d'un scotch papier brun pour la fermeture de nos cartons. Fabriqué à partir de matériaux recyclables, il contribue à réduire notre empreinte écologique.
- Test d'un sac papier en préparation de commandes.

- Nouvelle taille de carton pour nos colis pour optimiser nos envois tout en minimisant l'utilisation des matériaux d'emballage.
- Pour certains de nos produits, nous utilisons l'étiquette du fabricant et nous ne venons pas apposer une étiquette RS supplémentaire.

L'entreprise utilise majoritairement des emballages recyclables ou composés de matériaux recyclés. Par exemple, nos cartons sont produits à partir de cartons 100% recyclés et nos bulles de calage sont 100% biodégradables.

Certificat 2023 pour l'emballage durable

Vous avez sauvé 357 arbres

Délivré à
RS COMPONENTS

Grâce à vos efforts pour emballer vos produits écologiquement avec notre papier 100% recyclé vous avez sauvé 357 arbres en 2023 et contribué à la protection de notre précieuse planète.

Merci !



En partenariat avec



www.PregisEU.com



ENVIRONNEMENT

Impact carbone

Nous suivons les scopes 1 et 2, ce qui nous permet de définir nos priorités et actions visant à limiter nos dommages.

Nous nous inscrivons dans le projet du groupe, qui vise à réduire de moitié notre impact carbone d'ici 2025.



En outre, RS participe à des projets externes tels que l'index FTSE4Good et le projet CDP (Carbon Disclosure Project dont RS est reconnu leader de secteur FTSE 350).

TchaoMégot



En 2023 nous avons signé un nouveau partenariat avec TchaoMégot, start-up spécialisée dans la valorisation des mégots de cigarettes.

Collectés, les mégots sont ensuite recyclés pour devenir un isolant éco-conçu utilisable dans le bâtiment ou le textile.

Nous avons fait appel à la CCIO pour proposer nos anciens cendriers aux entreprises et associations voisines.

Déchets

En tant que producteur de déchets, RS reconnaît pleinement sa responsabilité et s'engage pour une prise en charge efficace, en favorisant le réemploi et le recyclage. L'entreprise a un objectif de valorisation des déchets et de réduction des déchets à la source : **en 2023, 100% de nos déchets ont été valorisés.**

En amont, RS innove pour réduire la production de déchets. En effet, notre consommation de papier a diminué grâce à la dématérialisation des contrats de travail. L'utilisation de la solution DocuSign, outil de signature électronique de documents, permet de limiter au maximum l'impression excessive de contrats de travail, contrats à destination des clients, fournisseurs et prestataires, etc.

L'évaluation du nombre de feuilles de papier économisées se fonde sur 3 facteurs :

- Le nombre d'enveloppes envoyées.
- Le nombre de feuilles par enveloppe.
- Le nombre de destinataires par enveloppe.

En 2023 l'utilisation de DocuSign a permis à RS d'économiser 16 104 litres d'eau, 1 538 kilos de carbone, 106 kilos de déchets et 655 kilos de bois.



RS France relaie aussi auprès de ses salariés les initiatives d'éco-organismes telles que l'opération « 1 pile = 1 don, de l'énergie pour le Téléthon ».

Mano mano

Sur la plateforme ManoMano, nous proposons une sélection de produits RS discontinus. Depuis mars 2023, nous avons enregistré des ventes d'une valeur totale de 16 000 €.

Toutes ces actions en faveur de l'environnement ont été diffusées dans notre newsletter interne et regroupées dans une page intranet, accessible à tous les collaborateurs.

Ces outils de communication interne permettent de partager les infos RSE de la semaine et d'accompagner les collaborateurs dans la mise en place d'écogestes.



DROITS HUMAINS

“ Chez RS France, nous sommes fiers de notre équipe engagée, qui contribue chaque jour à notre réussite commune. Nous croyons fermement que notre culture axée sur l'épanouissement individuel et collectif représente l'un de nos points forts les plus précieux.

Des évènements sont régulièrement organisés, visant à renforcer les liens au sein de notre équipe, à favoriser le développement personnel et professionnel, ainsi qu'à cultiver un environnement de travail positif et stimulant pour tous.



CHRISTOPHE HERCELIN

— Directeur Marketing France

SPORT, BIEN-ÊTRE ET SANTÉ

Défi inter-entreprises du Beauvaisis



Comme chaque année, nos sportifs de l'entreprise se sont rassemblés pour participer au défi inter-entreprises de Beauvais.

Tournoi des partenaires de l'ASBO



2 équipes ont représenté RS lors du tournoi des partenaires de l'ASBO qui s'est déroulé en mai 2023.



Respect de la vie privée

La direction est particulièrement attentive à la protection de la vie privée, qui est un droit fondamental.

En dehors du temps de travail, le droit à la déconnexion est appliqué. Une annexe, intégrée au contrat de travail, encadre l'exercice de ce droit sans compromettre la liberté des salariés d'organiser leur travail. Le télétravail a été encadré par un accord d'entreprise permettant aux salariés, sous certaines conditions liées aux contraintes des postes de travail, de pratiquer leur activité professionnelle à leur domicile.

Télétravail hybride

L'entreprise s'assure de la possibilité de télétravail en mettant à disposition les outils nécessaires à la réalisation des tâches. Le management par objectifs, en place dans l'entreprise, est propice au développement du télétravail.



DROITS HUMAINS



Les fêtes de fin d'année

En 2023, nos fêtes de fin d'année ont été une véritable célébration de l'esprit festif, alliant le présentiel et le distanciel.

Comme chaque année, les locaux ont été décorés pour l'occasion et les collaborateurs ont pu déguster des gaufres et profiter de la mise en gratuité de nos distributeurs de boissons chaudes.

Chaque collaborateur s'est également vu offrir une carte cadeau et un échange Secret Santa a permis à chacun de faire plaisir à un collègue dans une ambiance ludique et bienveillante.

Tout au long du mois de décembre, les collaborateurs ont eu la possibilité d'ouvrir quotidiennement les cases d'un calendrier de fin d'année digital. Énigmes à résoudre, concours photos et blind tests ont animé nos écrans, offrant à tous la possibilité de participer et de s'amuser.

Chaque jour, des cadeaux ont récompensé les participants, créant ainsi une atmosphère de partage et de générosité.

Protection des données des salariés

RS s'engage dans la protection des données de ses salariés en se conformant à la Réglementation Générale sur la Protection des Données.

L'entreprise s'attache à informer tous les salariés sur la finalité d'utilisation de leurs données, mais également sur la communication de celles-ci à des tiers.

Les données à caractère personnel sont conservées uniquement sur une durée nécessaire et raisonnable au moyen de systèmes d'information sécurisés. Afin de renforcer les bons réflexes, lors de campagnes de phishing, les salariés reçoivent régulièrement des mails suspects, semblables aux tentatives d'hameçonnages classiques.

Un délégué à la protection des données a été désigné pour mettre en œuvre cette conformité. Il est à disposition de la CNIL et de toute personne se questionnant sur la gestion des données personnelles (accès, modifications, suppression, etc.).



DROITS HUMAINS

Inclusion

Lutte contre les discriminations Handicap

- Des contrats sont mis en place avec des centres d'aide par le travail (DTS, ANRH, ESAT du Thérain, ESAT Les Ateliers de Taouro ou encore ESAT Clos du Nid) pour le comptage, le conditionnement et le stockage des produits.
- La direction a nommé un référent Handicap au sein de la société afin de favoriser l'insertion et le maintien dans l'emploi.

RS est membre du programme mondial **The Valuable 500** dont la mission est de renforcer l'intégration des personnes en situation de handicap dans le milieu professionnel.



Groupe de Travail Handicap



En juillet 2023, un groupe de Travail Handicap a été formé.

Depuis, ce groupe travaille sur plusieurs sujets et se réunit le plus régulièrement possible.

Cette démarche a été initiée pour sensibiliser les collaborateurs à tous les handicaps mais également pour intégrer les futurs collaborateurs en situation de handicap dans les meilleures conditions, du process de recrutement jusqu'à l'intégration du collaborateur dans les équipes.

JUILLET 2023

Un diagnostic handicap a été lancé avec le comité de pilotage constitué de : managers, collaborateurs, de la CSSCT, du Cap emploi, de Medisis et de l'infirmière présente chez RS. Une réunion de lancement a eu lieu le matin ; elle a été suivie d'une visite de notre entrepôt logistique et de nos bureaux.

SEPTEMBRE 2023

Diffusion d'un questionnaire sur la connaissance du handicap au travail à l'intégralité des collaborateurs.

OCTOBRE 2023

15 entretiens ont eu lieu entre la consultante et des collaborateurs RS (infirmière, DRH, recrutement, collaborateur en situation de handicap, assistante sociale...).

NOVEMBRE 2023

Restitution intermédiaire avec la mise en place de 2 ateliers de travaux : 1 sur la communication en interne/externe et 1 sur le pilotage de la suite du diagnostic.

DÉCEMBRE 2023

Restitution finale avec un plan d'action sur 2 ans pour pérenniser ce diagnostic handicap.



DROITS HUMAINS

Pyramide des âges

L'entreprise est particulièrement attentive aux liens intergénérationnels, à la fois pour l'accomplissement humain qu'ils permettent mais également car ils sont la garantie du développement des compétences en assurant la transmission des savoirs.

Pour garantir ces engagements, RS a mis en place un contrat génération avec un accord sénior qui garantit l'aménagement des postes et du temps de travail pour nos aînés ainsi qu'une politique favorable aux contrats étudiants et à l'alternance.



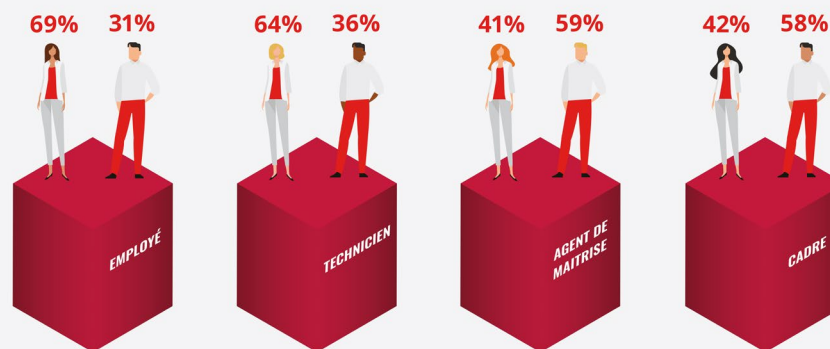
Parité femmes/hommes

Une surveillance des rémunérations et des promotions est réalisée tous les ans. L'égalité des chances est une directive de l'entreprise.

EFFECTIFS PAR DÉPARTEMENT:



EFFECTIFS PAR STATUT:





QUESTIONS RELATIVES AUX CONSOMMATEURS



“ Chez RS, notre priorité est d'accompagner nos clients dans la résolution de leurs défis quotidiens. Nous nous engageons à leur offrir une expérience unique et à être reconnus comme le leader incontesté de notre secteur. Cette vision distinctive nous place en tête de notre domaine d'activité.

Pour concrétiser cette ambition nous mettons en œuvre différents processus et nous nous entourons d'équipes compétentes.

Nous sommes convaincus que notre succès repose sur une collaboration étroite avec nos clients. En comprenant leurs besoins et en anticipant leurs attentes, nous sommes

en mesure de leur proposer des solutions adaptées et des services de la plus haute qualité.



CHANTAL THOMA

— Directrice de la relation client

L'efficacité de nos processus est régulièrement évaluée et améliorée pour assurer une livraison rapide, fiable et sans faille de nos produits et services.

Nous investissons également dans la formation et le développement de nos équipes, et veillons à ce qu'elles disposent des compétences et des connaissances nécessaires pour répondre aux exigences les plus strictes de nos clients.

Service client

Placer l'humain au cœur de l'entreprise et au cœur des relations avec ses partenaires, fournisseurs, clients... a toujours été et reste pour RS un axe important. L'entreprise met ainsi ses services et son expérience client au cœur de sa stratégie.

RS est membre de la Fédération nationale du e-commerce et de la vente à distance.



L'objectif est d'apporter une réelle valeur ajoutée en matière de service, bien au-delà de la mise à disposition du produit.

Pour atteindre cet objectif, RS France a instauré un service client attentif, dédié à **comprendre les attentes quotidiennes de nos clients.**



QUESTIONS RELATIVES AUX CONSOMMATEURS



La technicité de nos chargés de clientèle permet de **répondre aux besoins de nos clients dans les meilleurs délais** et ce tout au long de leurs parcours.

- Mesure de la satisfaction client à travers le NPS (Net Promoteur Score).
- Mise en place de Trustpilot, un logiciel permettant de collecter les avis de nos clients.

Semaine de la relation client

Un évènement national qui a pour objectif de mettre en avant le métier ainsi que celles et ceux qui oeuvrent chaque jour pour garantir une relation client de qualité.

À cette occasion, 20 de nos collaborateurs du service client se sont prêtés, le 6 octobre 2023, à l'exercice d'une dictée nationale en ligne.

L'objectif : valoriser les collaborateurs et les entreprises qui prennent soin de leurs écrits et de leurs interactions avec les clients au quotidien.

Protection des données du client

RS s'engage dans la protection des données de ses clients en se conformant à la Réglementation Générale sur la Protection des Données (RGPD). RS s'attache à informer ses clients sur la finalité d'utilisation de leurs données ainsi que sur la communication de celles-ci.

La communication et l'utilisation des données de tiers est encadrée par la réglementation en vigueur.

Ainsi, les données à caractère personnel sont conservées uniquement sur une durée nécessaire et raisonnable au moyen de systèmes d'information sécurisés.

De plus, RS a mis en place toutes les procédures nécessaires pour répondre aux questions de ses clients sur cette thématique. Pour approfondir cette démarche, tous les salariés ont été formés de manière digitale sur la réglementation générale à la protection des données et sur la sécurité informatique.



NOS SOLUTIONS À VALEURS AJOUTÉES



Métrologie

RS offre un service de métrologie complet. Il propose l'étalonnage des outils de mesure et des parcs d'instruments pour les clients. Ces étalonnages respectent les normes nationales et sont réalisés par nos techniciens qualifiés.



Solutions d'Achat

Nos solutions d'Achat permettent de garantir la continuité des approvisionnement en biens et services tout en assurant une réduction constante des coûts.



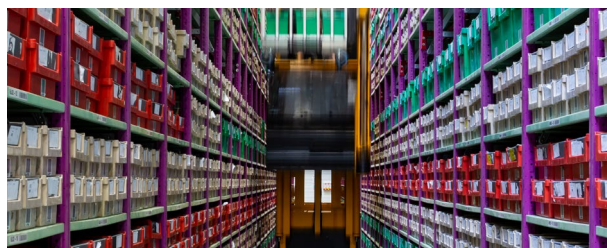
Solutions sur-mesure

RS possède plusieurs solutions sur-mesure pensées pour des besoins spécifiques tels que des boîtiers sur mesure, cordons, impression 3D etc.



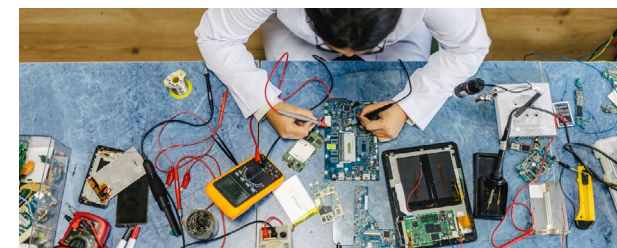
Solutions de Maintenance

Les solutions de Maintenance RS consistent en un écosystème hybride/connecté sur la gestion et la maintenance des lignes de production pour répondre à 2 enjeux majeurs : TCO et RSE.



Solutions d'Inventaire

Plusieurs solutions permettent de faciliter la gestion de stock grâce à des outils automatiques et connectés.



RS Réparation

Il est important de faire attention à notre consommation et de privilégier la réparation à l'achat d'un produit neuf afin de réduire l'empreinte carbone que nous laissons derrière nous. RS France travaille avec ses fabricants partenaires pour proposer un service de réparation pour l'ensemble des produits Test & Measure et outillage achetés chez RS ou non.



Force de vente

Pour répondre aux besoins de nos clients, RS France met à disposition 71 commerciaux sédentaires mais également 42 commerciaux itinérants se déplaçant à travers tout le territoire français.

Les services pour le client

Nous sommes conscients de la place importante qu'occupe RS sur le marché et avons développé un process pour protéger les clients des risques liés à la contrefaçon des produits.

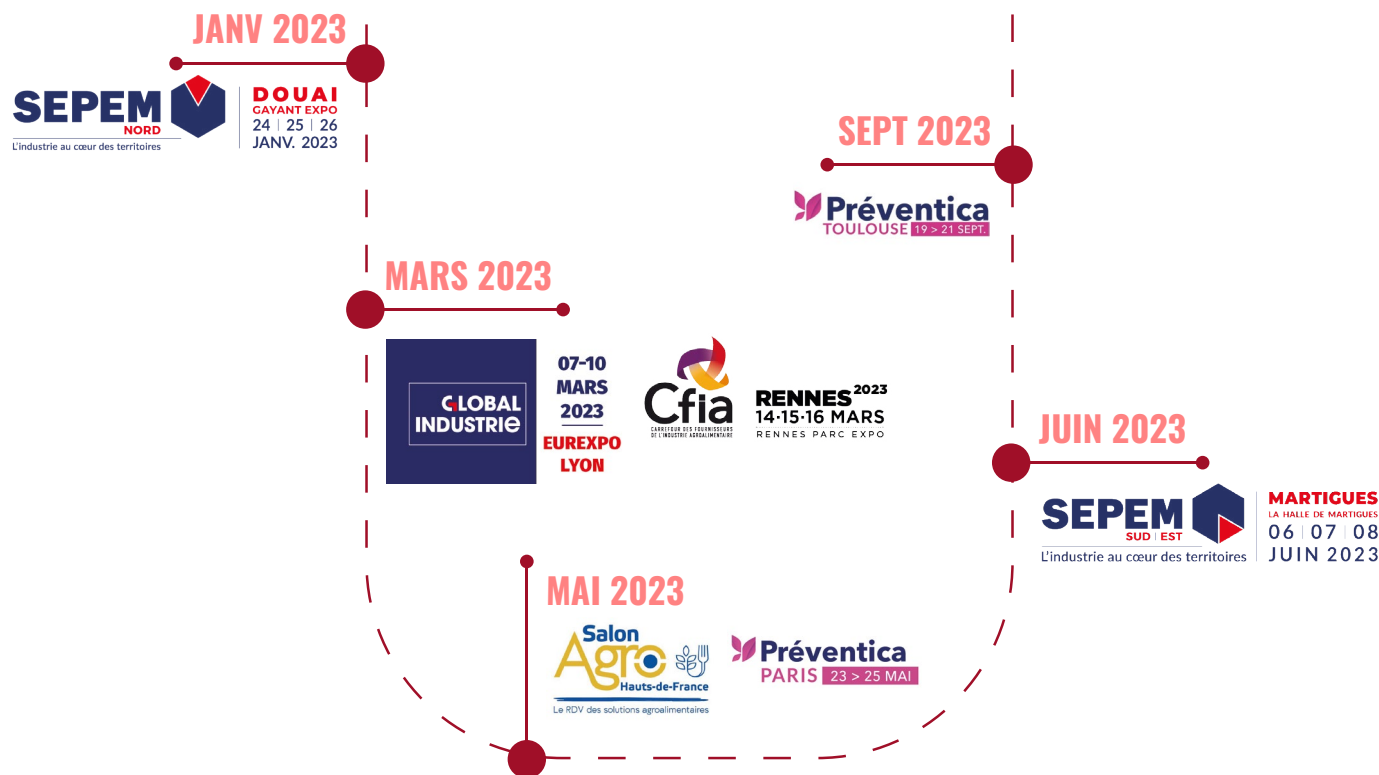
Au cours des dernières années, RS a renforcé les procédures d'approvisionnement et n'achète désormais plus que par le biais d'un réseau de fabricants d'origine et d'un groupe de distributeurs accrédités et agréés.

RS garantit le respect des principes directeurs pour la protection du consommateur, incluant notamment les besoins du consommateur tels que la sécurité, le fait d'être informé, de faire des choix, d'être entendu, et le recours à la réparation.

Sur le site internet de RS, des pages sont dédiées à la gestion des déchets et des matières dangereuses.

Salons 2023

En 2023, RS a pris part à 8 salons professionnels.





COMMUNAUTÉ ET DÉVELOPPEMENT LOCAL



“ Depuis ses débuts, RS s’est engagée à promouvoir l’économie solidaire et sociale tout en encourageant les opportunités d’emploi au sein de sa région. Notre entreprise accorde une importance primordiale à son enracinement local, le considérant comme un pilier essentiel de sa structure. C’est pourquoi nous sommes résolus à entretenir des liens étroits et à établir de nouveaux partenariats avec les acteurs de notre région, que ce soit dans le bassin du Beauvaisis ou ses environs.

Cette démarche se concrétise par notre soutien à des associations étudiantes, sportives et caritatives. Nous sommes persuadés de l’importance de soutenir ces organisations qui jouent un rôle crucial dans le tissu social de notre communauté.



LAURENT BOUCHEZ

— Responsable support des ventes

De plus, nous nous engageons activement à favoriser les opportunités d’emploi local en collaborant avec des Etablissements et Services d’Aide par le Travail (ESAT). Parallèlement, nous mettons en place des initiatives visant à faciliter l’intégration des personnes en situation de handicap au sein de notre entreprise.

Je suis profondément investi dans ces valeurs et convaincu par cette approche. Grâce à cet engagement, nous avons renforcé nos liens avec nos parties prenantes locales et généré un impact positif sur notre région.

Sponsoring

En mai, nous avons eu le privilège de participer aux Ovalies, un événement sportif majeur organisé par UniLaSalle. En tant que partenaire historique depuis plus de 27 ans, nous avons saisi cette occasion avec enthousiasme pour présenter notre entreprise et soutenir les différentes équipes participantes.





COMMUNAUTÉ ET DÉVELOPPEMENT LOCAL

AMAP

À l'occasion de la Earth Week : RS s'est associée à Florie, l'agricultrice de la ferme Les ruchers des becs à miel.

Pour les collaborateurs le souhaitant, nous avons proposé de mettre en place une AMAP (Association pour le Maintien d'une Agriculture Paysanne) avec une distribution hebdomadaire de légumes. Lors de l'inscription, l'engagement était d'une durée d'un an.

Soutien aux emplois locaux

RS a passé plusieurs contrats avec des ESAT (DTS, ANRH, ESAT du Thérain ou encore l'ESAT Clos du Nid) pour le comptage, le conditionnement et le stockage des produits.

Nous avons également recruté 22 étudiants pour des postes de saisonniers.

Alternants

Chez RS nous valorisons les alternants, c'est pourquoi en 2023 nous avons recruté 14 apprentis issus de diverses écoles telles que Promeo, ESC Compiègne, IFAG Amiens, Université Jules Verne, etc.



Suite au lancement de notre campagne de recrutement des saisonniers, les équipes de TF1 et France 2 sont venues dans nos locaux pour tourner un reportage sur notre méthode de recrutement peu ordinaire... par tirage au sort.



COMMUNAUTÉ ET DÉVELOPPEMENT LOCAL

Pendant l'année 2023, RS a accompagné les étudiants sur différents types de projets.

Des prototypes étudiants

- Nous mettons en œuvre des conventions de partenariat avec des associations, permettant à RS d'accompagner des clubs au sein d'écoles d'ingénieurs et d'universités en leur offrant la possibilité de choisir des produits de don sur notre site internet. Cette initiative permet aux étudiants de concrétiser leurs projets afin de participer à diverses compétitions.



En 2023, les conventions de partenariat englobent 25 clubs répartis dans 25 établissements, touchant ainsi directement environ 250 étudiants.

- En 2023, nous avons également établi des conventions de partenariat avec des challenges et coupes. Pour chaque équipe participant à ces défis, RS propose des produits à sélectionner sur notre site internet.



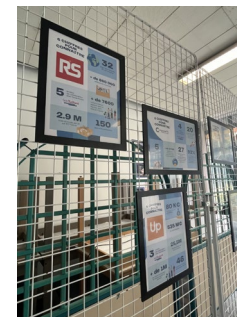
Ces différents challenges et coupes représentent 60 équipes au sein de 50 établissements.

Des concours étudiants



- Lors des Hackathons, RS fournit des produits que les étudiants doivent utiliser pour leurs projets. A ce jour, RS a participé à quatre événements, impliquant ainsi 400 jeunes.
- Nous participons à d'autres types de concours comme des Olympiades (Sciences de l'Ingénieur, Physiques, Concours Général des Métiers...) pour lesquels RS offre des lots aux gagnants. Au total, cela représente six événements et concerne 600 jeunes.

SoliTudiant



Depuis maintenant 5 ans, Laurent Bouchez représente RS France et participe au SoliTudiant en tant que Jury Final.

SoliTudiant a pour vocation de faire le lien entre les étudiants et le secteur du travail protégé et adapté.

En 2023, nous avons pu soutenir les lauréats de la 8^{ème} édition du Challenge SOLITUDIANT. Les gagnants ont bénéficié d'un financement de 20 000€ en dotations financières pour les aider à concrétiser leur projet.





SOCIAL	2023	2022	2021
Effectif sous contrat de travail à durée indéterminée au 31.12 (CDI)	484	450	419
- Hommes	197	182	170
- Femmes	287	268	249
Pourcentage de Femmes	59 %	60 %	59 %
Part des salariés en CDI	94,72 %	94,14 %	92,29 %
Nombre de contrats d'alternance conclus dans l'année considérée	14	4	4
Pourcentage de la masse salariale consacré à la formation continue	0,94 %	0,70 %	1,14 %
Nombre de salariés formés :	529	197	152
- Hommes	198	96	57
- Femmes	331	101	95
Nombre d'heures de formation par employé formé	8,15	11,83	16,46
Représentation des femmes dans les 10 + hauts salaires de l'entreprise	4	5	3
Indice gouvernemental égalité homme / femme	93 %	99 %	98 %
Nombre de salariés promus dans l'année dans une catégorie supérieure	24	20	18
- Hommes	11	8	7
- Femmes	13	12	11
Recrutement interne	56 %	34 %	23 %
Ancienneté moyenne	13.5	13.8	14,3
Taux absentésime	4.65 %	4.70 %	4,85 %
Turn over	5.88 %	9.84 %	10,20 %
Taux de fréquence	2,25	1,28	2,53
Taux de gravité	0,07	0,01	0,25
Nombre d'accidents avec arrêt	3	1	2
Part d'emploi des travailleurs handicapés	> 6 %	> 6 %	> 6 %
Effectif formé à la sécurité dans l'année	281	140	47
Somme des dépenses de sécurité effectuées dans l'entreprise	228 299,13 €	226 556 €	66 268 €
% salariés en temps partiel	7,63 %	7,33 %	7,88 %
Nbr de réunions avec les représentants du personnel	11	12	12



ENVIRONNEMENT	2023	2022	2021
Somme des éco contributions versées	193 653,43 €	158 571,17 €	173 310,53 €
Valorisation des déchets	99,97 %	100 %	100 %
Taux de déchet en décharge	0,03 %	0 %	0 %
Volume déchets cartons (T)	175,08	180,29	181,22
Volume déchets papier (T)	7,29	10,348	1,665
Poids total de déchets dangereux (T)	30,25	26,0155	21,96
Poids total des déchets non dangereux (T)	381,23	404,649	405,18
Consommation électrique mensuelle (KWH)	208 273	200 980	192 873
Consommation gaz mensuelle (KWH)	182 948	180 927	194 408
Consommation énergétique totale (KWH)	4 511,708	4 566,5407	4 664,146
Dont Consommation énergie renouvelable (MWH)	2 793	2 419	/
Consommation totale d'eau m ³	2 408,86	1 712,56	1 778,32
Emissions totales de gaz à effet de serre (scope 1 et 2) en tonnes équivalent CO ₂	706	681	860
Emissions totales de gaz à effet de serre (scope 3) en tonnes équivalent CO ₂	/	/	/
Nombre de M3 eau / an / personne	4,32	2,72	3,38
Taux de réalisation du Programme d'amélioration SSE	72 %	74 %	92 %
Pollution accidentelle	0	0	0
Biodiversité : nombre de ruches	8	8	8
COMMUNAUTÉ ET ANCRAGE TERRITORIAL	2023	2022	2021
Nombre de sponsoring	20	47	33
Montant sponsoring (€)	129 387 €	165 870 €	92 870 €
CONSOMMATEURS	2023	2022	2021
Net Promoter Score (NPS)	50,2	48,2	47,83
Rang percentile Ecovadis	99	99	95
Nombre de rappels produits	17	6	4
LOYAUTÉ DES PRATIQUES	2023	2022	2021
Nombre de fabricants évalués	263	115	58
Nombre de fabricants ayant atteint au moins 50%	182	81	56
Part des fabricants ayant signé la charte RSE	72 %	34 %	19 %
Nombre d'incidents violation loi	0	0	0
Nombre d'incidents impliquant la sécurité de l'information	0	0	0

CONTACT

RS FRANCE

Rue Norman King
CS 40453
60031 BEAUVAIS CEDEX

fr.rs-online.com

