



自动化效率

产品系列指南

rspro.com



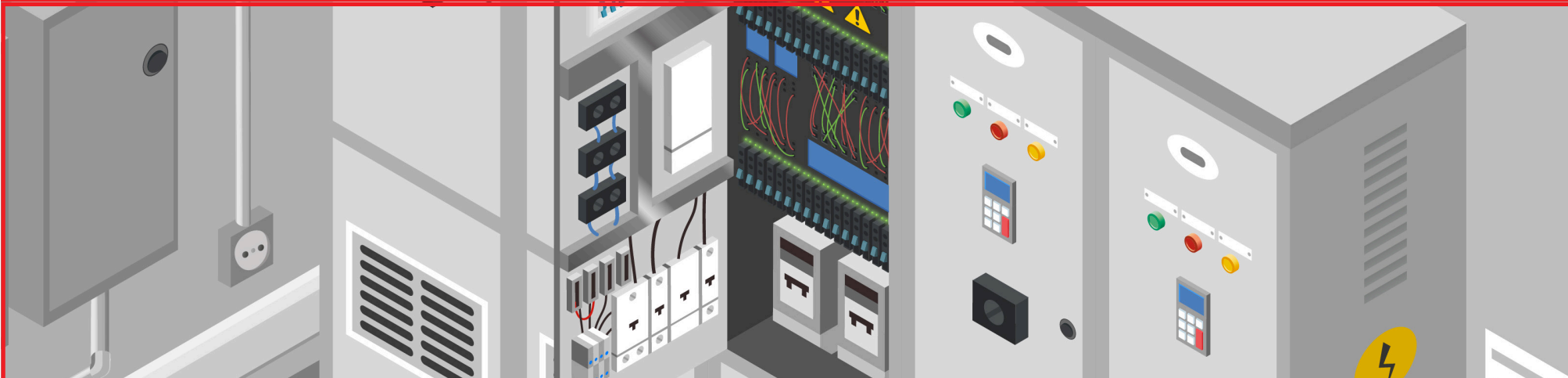
自动化效率 - 工作环境	3
生产线	4
适用范围	4
相关产品	5
控制面板	6
适用范围	6
相关产品	7



生产线



控制面板





接近开关



液位传感器



压力传感器



变频器



光电传感器



传感器分线盒



电源和工业用电线



传感器/执行器电缆



圆形连接器



重载连接器外壳



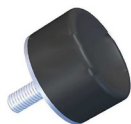
多功能面板仪表



电能表



声光报警器



抗震和调平部件



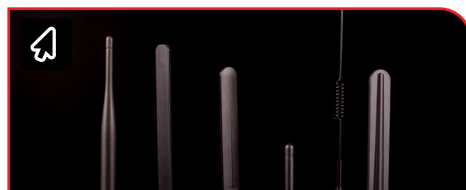
温度控制器



热电偶



电缆扎带和固定件



天线



电动机



油脂、油和润滑油



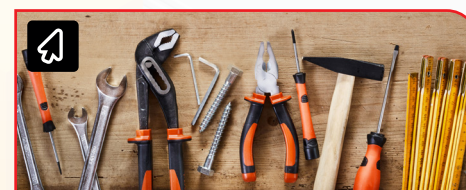
个人防护设备和工作服



紧固件和固定件



测试与测量



手动工具





可编程逻辑控制器 PLC



人机界面触摸屏



定时开关



继电器



PCB 接线端子



布电线



发声器及信号灯



按钮开关和组件



圆形连接器



导轨电源



轴流风机



急停按钮



外壳



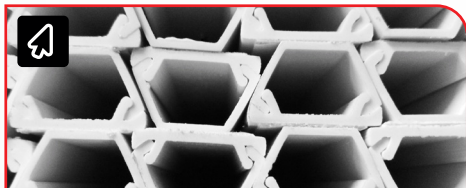
计数器



信号调节器



辅助触头



线槽



接线端子和接头



电缆固定头和接头



总电源和直流电源连接器



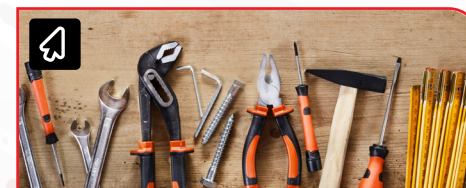
电缆标识



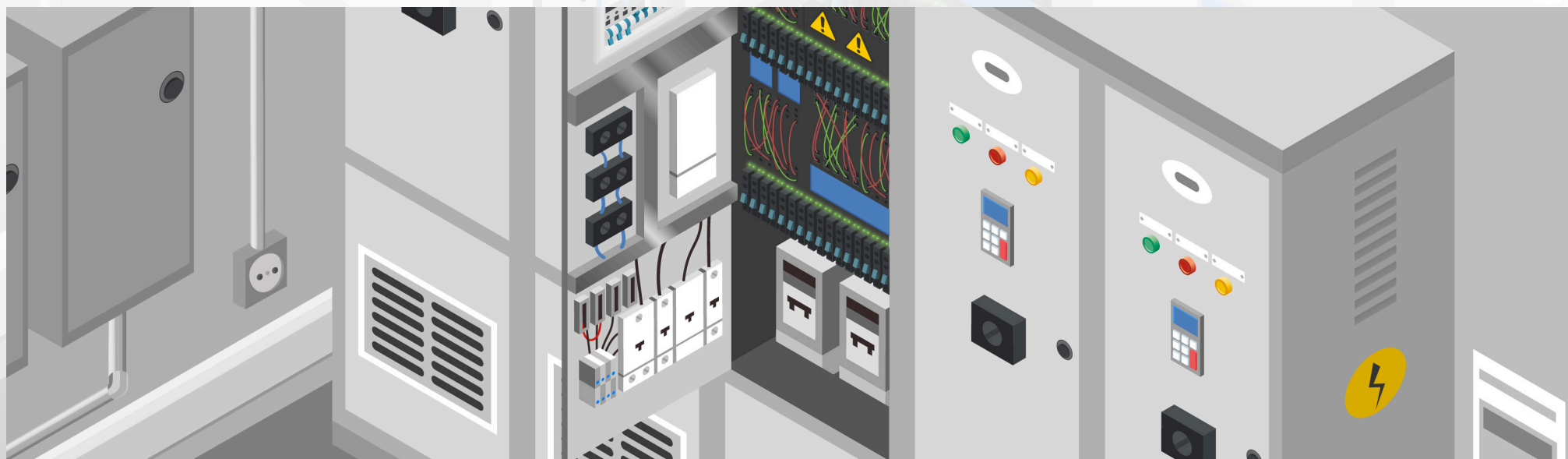
紧固件和固定件



测试与测量



手动工具



RS PRO 产品的耐用性和一致性审核完全依据严格的国际标准,并同时由专业工程师进行过严格的测试。

只有产品完全通过这些审核程序后,才能被授予 RS PRO 的认证印章,以此来表明产品品质是可靠有保障的。我们对产品的长期保修反映了我们对该审核过程严谨的信心,同时我们的产品在未来很长一段时间内将一如既往地提供您所期望的质量及服务。



审核

符合行业标准



检验

经由一流的工程师



测试

保证质量和性能



rspro.com