



電気 コントロールパネル 製品

リーズナブルな価格で価値ある製品を提供するRS PROをご紹介します。

単品部品から筐体部品、電源や押しボタンまで、RS PROは産業用制御盤の構築、保守、改良に必要な部品を幅広く取り揃えています。あなたのプロジェクトをサポートする信頼のパートナーRS PROにおまかせください。

rspro.com

ウェブサイトに掲載されていない商品がございます。詳細はsales@rs-components.jpまでお問い合わせください。



制御盤の正しい選択

RS PROの新たな可能性を見出そう。RS PROはRSの自社ブランドであり、あらゆる業界で活躍する高品質な製品群を、価値ある選択肢から、適正価格で提供します。

RS PROは、豊富な選択肢とソリューションを一つのブランドで提供し、信頼できる品質と価格をお客様にお届けします。RS PROの広範な電気製品ラインナップは、産業用制御盤の構築に必要なすべての部品をカバーしており、信頼できる品質の製品を提供します。RS PROは1937年から産業用部品に情熱を注いでいます。私たちは、すべての部品が重要であり、アプリケーションの品質は使用される部品の品質に密接に関連していると信じています。そのため、RS PROでは厳格な業界基準に基づいてすべての部品を徹底的にテストし、「RS PRO承認マーク」を取得しています。

工業用品に対する最善の組み合わせ



当社の製品はテストされ、厳しい品質プロセスを経て、厳しい国際基準を獲得しています。



品質と選択肢の組み合わせ、持続可能な製品ソリューションと魅力のある価格設定



80,000以上の商品
返品率は0.02%以下



当社の製品には3年保証が付きます。



テクニカル参考チャート 6

IP基準(IP)等級	6
ワイヤーゲージサイズチャート	7
3相モーター始動電流	7

制御・信号機器 8

プラスチックモジュラーシリーズ - 非照光式	9
プラスチックモジュラーシリーズ - 照光式	10
プラスチックモジュラーシリーズ - コンタクト&ライトブロック	11
プラスチックモノブロックシリーズ	12
メタルモジュラーシリーズ	14
プッシュボタンエンクロージャ・ラベルプレート	15
オートメーションシグナル・セーフティ	16
スイッチ	17

プログラマブル制御機器 18

プロセス制御・保護	19
温度コントローラ	20

プロセス制御・保護 22

リレー	24
モーター制御・保護	26

制御盤配線関連 26

ワイヤーカッター・ストリッパー	27
ケーブルマーカ	28
テープ・熱収縮	29
圧着端子・ツール	30
ブートレースフェールル・圧着プライヤー	31
結束バンド	32

壁面ボックス・アクセサリ 34

壁面ボックス・アクセサリ	35
アイソレータ・ディスコネクタ	36
アキシアルファン	37
ケーブルグラウンド	38
ケーブルトレイ、ケーブルトランク、プロテクタ	40
ケーブルコンジット	41
端子ブロック・アクセサリ	42
DINレール端子台・アクセサリ	43
ヒューズ・ヒューズホルダー	46
ケーブルコンジット	47

FAセンサ・制御機器 48

FAセンサ&アクセサリ	49
光電センサ - バレル	50
近接光電センサ - ブロック	52
近接容量式センサ	54
アクセサリ・関連製品	56

工具・消耗品 58

ツールキット	59
絶縁工具	62
プライヤ	65
スパナ・ソケット	67
電動工具アクセサリ・ドリルビット	70
計測器	72
ナイフ、はさみ、マルチツール	73
工具・消耗品保管庫	74
テープ	76

PPE・安全衛生 78

安全とセキュリティ	79
-----------	----

最新の価格、料金や条件をご覧になるには、以下のオンラインサイトに記載されているRS販売条件をご参照ください。
jp.rs-online.com をご覧ください。

制御パネルの構築とメンテナンス 必要なものすべて

RS PROが提供する制御パネルの構築は、お客様のニーズに合わせた制御パネルとメンテナンスを可能にします。
お客様のニーズに合わせて、高品質なコンポーネントと幅広い選択肢で産業要件を満たす幅広い選択肢を提供。

制御パネル内部



DINレール電源



イーサネットスイッチ



リレー



タイマ



タイムスイッチ



ターミナルブロック



サージ保護機器



汎用ケース



ケーブル・ワイヤ



軸流ファン



制御パネル外



スイッチ



カウンタ



電流計



電圧計



電力計



多機能パネルメータ



温度制御計



ブザー・表示灯



インジケータ



HMI



サーモスタット



多機能パネルメータ



テクニカル 参考チャート

IP基準 (IP) 等級

IP等級は環境要因(液体や固体など)に対する保護性能に関する国際的に認められた規格です。

IP保護等級はIPの文字の後に2つの数字で識別されます。これらの数字はデジタルスケールの保護等級です。この数値は、指定された要素に対するデジタルスケールの保護量と、製品内部に侵入して故障の原因となる異物に対する抵抗力を示すものです。

1桁目 = 固形物体に対する保護等級

保護なし

0

50mm以上の固形物からの保護

1

12.5mm以上の固形物からの保護

2

2.5mm以上の固形物からの保護。

3

1.0mm以上の固形物からの保護。

4

十分な粉塵からの保護

5

あらゆるほこりから保護される。

6

2桁目= 水の侵入に対する保護等級

0

No Protection

1

水滴から守る

2

15度の角度で当たる水滴から保護

3

60度の角度で当たる水からの保護

4

水しぶきがあらゆる角度の水しぶきからの保護

5

あらゆる角度からの噴流から保護。

6

強力なジェット水流 激しい海から守る。

7

保護対象 水への一時的浸漬 (1Mで30分)。

8

永久 水中浸漬からの保護 (最大5Mまで)。

9K

近接からの保護 高圧 高温スプレー (80°C 80-100bar、30秒×4の角度で噴射する。)



ワイヤーゲージ サイズチャート

アメリカン・ワイヤー・ゲージ(AWG)は標準化されたワイヤー・ゲージ・システム、非鉄の導電ワイヤの直径を表す標準的なワイヤー・ゲージ・システムである。AWG番号が大きいほど、物理的ワイヤのサイズが小さくなります。最小のAWGサイズは40で、最大は0000(4/0)。AWGの一般的な経験則ゲージが6つ減るごとに、ワイヤーの直径は2倍になり、3ゲージが小さくなるごとに、断面積は2倍になります。

AWG/KCML番号	直径(mm)	断面積(mm ²)	導体抵抗(Ω/km)
500	17.96	253	0.07
350	15.03	177	0.1
250	12.7	127	0.14
(4/0)	11.68	107.2	0.18
(3/0)	10.4	85	0.23
(2/0)	9.27	67.5	0.29
(1/0)	8.25	53.5	0.37
1	7.35	42.4	0.47
2	6.54	33.6	0.57
4	5.19	21.2	0.91
6	4.12	13.3	1.44
8	3.26	8.37	2.36
10	2.59	5.26	3.64
12	2.05	3.31	5.41
14	1.63	2.08	8.79
16	1.29	1.31	14.7
18	1.024	0.823	23
20	0.813	0.519	34.5
22	0.643	0.324	54.8
24	0.511	0.205	89.2
26	0.405	0.128	146
28	0.32	0.0804	232
30	0.255	0.0507	350
32	0.203	0.0324	578
34	0.16	0.02	899
36	0.127	0.0127	1426
38	0.102	0.00811	2255
40	0.079	0.00487	3802
42	0.064	0.00317	5842
44	0.051	0.00203	9123

3相モーター 始動電流

3相交流誘導モーターの始動電流、運転電流、全負荷電流を計算します。

モーター定格	力率	効率 %	230V			400V			
			定格モーター電流*	DOL始動用ヒューズ	スターデルタ始動用ヒューズ	定格モーター電流*	DOL始動用ヒューズ	スターデルタ始動用ヒューズ	
kW	HP	cosφ	%	A	A	A	A	A	A
0.37	0.5	0.72	66	2	6	4	1.1	4	2
0.55	0.7	0.75	69	2.7	10	4	1.5	4	2
0.75	1	0.79	74	3.2	10	4	1.9	6	4
1.1	1.5	0.81	74	4.6	10	6	2.6	6	4
1.5	2	0.81	74	6.3	16	10	3.6	6	4
2.2	2.9	0.81	78	8.7	20	10	5	10	6
3	4	0.82	80	11.5	25	16	6.6	16	10
4	5.4	0.82	83	14.8	32	16	8.5	20	10
5.5	7.4	0.82	86	19.6	32	25	11.3	25	16
7.5	10.1	0.82	87	26.4	50	32	15.2	32	16
11	14.7	0.84	87	38	80	40	21.7	40	25
15	20.1	0.84	88	51	100	63	29.3	63	32
18.5	24.8	0.84	88	63	125	80	36	63	40
22	29.5	0.84	92	71	125	80	41	80	50
30	40.2	0.85	92	96	200	100	55	100	63

制御・信号機器

押しボタンから非常停止ボタンまで、キー操作式からパネルマウントセレクタスイッチまで、お客様のあらゆるニーズにお応えできるよう、幅広い製品ラインナップを取り揃えています。

22mmコントロール&信号装置

RS PROの新しい22mm押しボタン、表示灯、スイッチのラインアップは、ほぼすべての業界でOEMや制御パネル製作者にとって完璧なソリューションです。RS PROの製品は、金属またはプラスチックのモジュラー式バリエーションで構成されており、自由に制御装置を構成できるようになっています。モジュラーシステムに加えて、RS PROは、在庫管理と取り付けが容易な一体型タイプも提供しています。すべての製品は、IP65の防塵・防水仕様で完全に密封されており、パネル内の敏感な部品をほこりや水の侵入から保護します。以下のガイドに記載されているすべての製品は、ROHSに準拠し、ULにリストされ、CE IECおよびその他の基準に適合しています。全製品はRS PROの研究所で、さまざまな世界の電気基準に基づく電気および機械的耐久テストが実施されています。

RS PROの押しボタンの製造拠点では、プラスチックやその他の有害物質の廃棄物を削減するために環境に優しい方法が採用されています。また、電力消費を削減するための持続可能な実践も取り入れています。RS PROは、すべてのメーカーにおいてカーボンフットプリントの削減に努めています。

プラスチックモジュラーシリーズ

- 照明ヘッド - プッシュボタン、セレクタースイッチ、インジケーター
- 照明ブロック
- 接点ブロック

プラスチックモノブロックシリーズ

- 非照明ヘッド - プッシュボタン、セレクタースイッチ、キー スイッチ

メタルモジュラーシリーズ

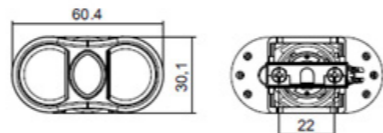
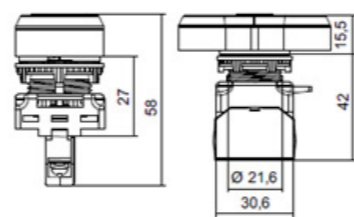
- 非照明ヘッド - プッシュボタン、セレクタースイッチ、キー スイッチ
- 接点ブロック

アクセサリ

- エンクローージャ
- ラベルプレート

ダブル押しボタンヘッド

- RS PROモジュール式プラスチック押しボタンシリーズ用のダブル押しボタンヘッド。堅牢なデザインで、モダンなシルバーカラーのベゼルを備えた照光タイプと非照光タイプがあります。標準ロックナットによる簡単な取り付けが可能です。

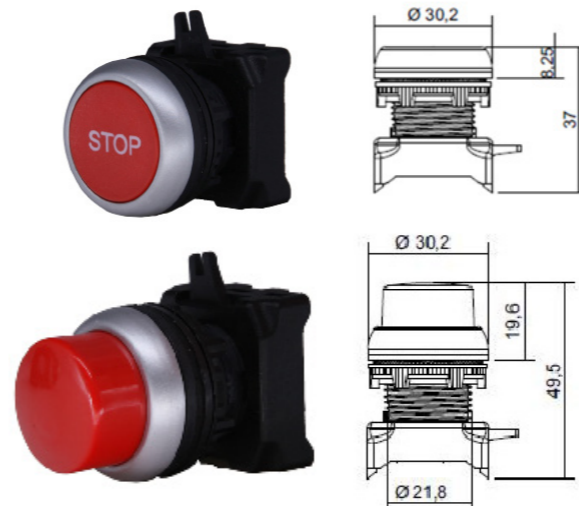


品番	カラー
188-1200	Green / Red

押しボタンヘッド

- RS PROモジュール式プラスチック押しボタンシリーズ用の非照光型押しボタンヘッドです。モダンなシルバーカラーのベゼルで、様々な色の頑丈なデザイン。標準ロックナットによる簡単な取り付け。スプリングリターンヘッド。接点ブロック取付クリップ付属。接点ブロックを積み重ね可能(最大6個)。機械的寿命は100万回以上。

IP65
等級

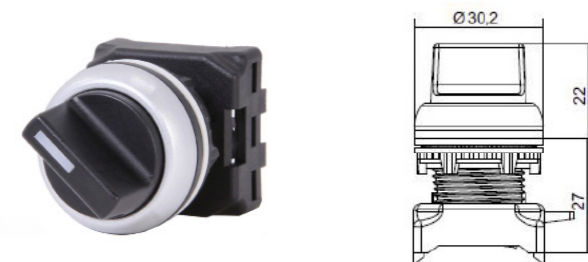


品番	スタイル	カラー	プリント
188-1129	露出型	レッド	N/A
188-1130	露出型	グリーン	N/A
188-1122	埋込型	ブルー	N/A
188-1123	埋込型	レッド	N/A
188-1124	埋込型	グリーン	N/A
188-1126	埋込型	イエロー	N/A
188-1127	埋込型	ブラック	N/A
188-1128	埋込型	ホワイト	N/A
188-1132	埋込型	レッド	0
188-1133	埋込型	グリーン	
188-1134	埋込型	STOP	STOP
188-1137	埋込型	RESET	RESET
188-1138	埋込型	↑	↑
188-1139	埋込型	↓	↓
188-1140	埋込型	START	START

セレクタスイッチヘッド

- RS PROモジュラープラスチックプッシュボタンシリーズ用の2ノッチまたは3ノッチセレクタスイッチヘッドです。シルバーカラーのベゼルにより、モダンな美しさを備えた堅牢なデザイン。標準ロックナットによる簡単な取り付け。ラッチ式とスプリングリターン式のヘッドオプション。コンタクトブロック取り付けクリップ付属。接点ブロックを積み重ね可能(最大6個)。機械的寿命は100万回以上。

IP65
等級

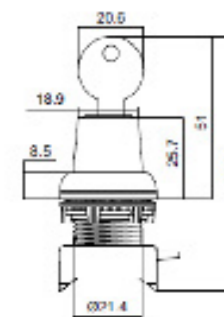


品番	極	投射角	スイッチ作動	動作図
188-1148	2 ノッチ	0° - 30°	リターン	↙
188-1151	3 ノッチ	-45° - 45°		↘
188-1152	3 ノッチ	-45° - 45°	リターン	↕
188-1146	2 ノッチ	0° - 30°		↕

キースイッチヘッド

- RS PROモジュラープラスチックプッシュボタンシリーズ用の2ラッチおよび3ラッチキースイッチヘッド。
- 堅牢なデザインのブラックにモダンなシルバーカラーのベゼル。メタルロックのプラスチックボディ。
- 標準ロックナットによる簡単な取り付け。
- ラッチヘッドとスプリングリターンヘッドのオプション
- コンタクトブロック取り付けクリップ付属
- 接点ブロックを積み重ね可能(最大6個)
- RS PROプラスチックモジュラーシリーズのキースイッチはすべて共通キー付き
- キーは0位置で取り外し可能

IP65
等級



品番	極	投射角	スイッチ作動	動作図
188-1149	2 ノッチ	0° - 30°		↙
188-1150	2 ノッチ	0° - 30°	リターン	↘
188-1154	3 ノッチ	-45° - 45°		↕
188-1155	3 ノッチ	-45° - 45°	リターン	↕

押しボタンヘッド

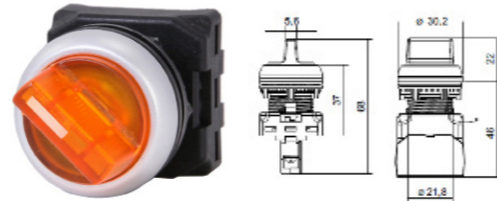
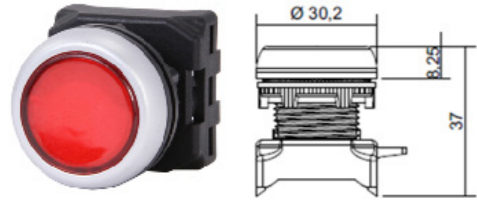
RS PROモジュール式プラスチック押しボタンシリーズ用の照光式フラッシュ押しボタンヘッドです。モダンなシルバーカラーのベゼルで、様々な色の頭丈なデザインが特徴です。標準ロックナットによる簡単な取り付けが可能です。スプリングリターンヘッドや接点ブロック取付クリップが付属しており、接点ブロックを最大6個まで積み重ねることができます。機械的寿命は100万回以上。

IP65
等級

照光式セレクトスイッチヘッド

RS PROモジュール式プラスチック押しボタンシリーズ用の照光式2ノッチまたは3ノッチセレクトスイッチヘッド。緑、赤、アンバーの堅牢なデザインで、ベゼルはモダンなシルバーカラーです。標準ロックナットによる簡単な取り付け。ラッチングヘッドとスプリングリターンヘッドのオプション。コンタクトブロック取り付けクリップ付属。接点ブロックを積み重ね可能(最大6個)。

IP65
等級



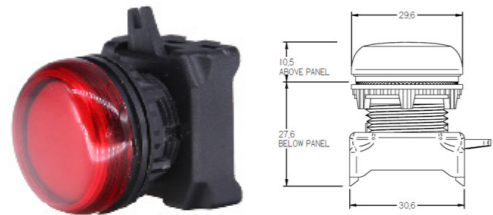
品番	スタイル	カラー
188-1141	埋込型	ブルー
188-1142	埋込型	レッド
188-1143	埋込型	グリーン
188-1144	埋込型	イエロー
188-1145	埋込型	ホワイト

品番	カラー	極	投射角	スイッチ作動	動作図
188-1156	グリーン	2ノッチ	0° - 30°		
188-1157	グリーン	2ノッチ	0° - 30°	リターン	
188-1158	レッド	2ノッチ	0° - 30°		
188-1159	レッド	2ノッチ	0° - 30°	リターン	
188-1160	オレンジ	2ノッチ	0° - 30°		
188-1161	オレンジ	2ノッチ	0° - 30°	リターン	
188-1162	グリーン	3ノッチ	30° - 30°	ラッチ	
188-1163	グリーン	3ノッチ	30° - 30°	リターン	
188-1164	グリーン	3ノッチ	30° - 30°	右リターン	
188-1165	グリーン	3ノッチ	30° - 30°	左リターン	
188-1166	レッド	3ノッチ	30° - 30°	ラッチ	
188-1167	レッド	3ノッチ	30° - 30°	リターン	

パイロットライトヘッド

RS PROモジュール式プラスチック押しボタンシリーズ用のインジケータライトヘッドです。
標準ロックナットによる簡単な取り付け
パネルマウント
プラスチックボディ

IP65
等級



品番	スタイル	切り欠き径	カラー
188-1201	パイロットランプ	22.5mm	レッド
188-1202	パイロットランプ	22.5mm	ブルー
188-1203	パイロットランプ	22.5mm	ホワイト
188-1205	パイロットランプ	22.5mm	イエロー
188-1206	パイロットランプ	22.5mm	グリーン
188-1207	パイロットランプ	22.5mm	オレンジ

ダブル押しボタンヘッド

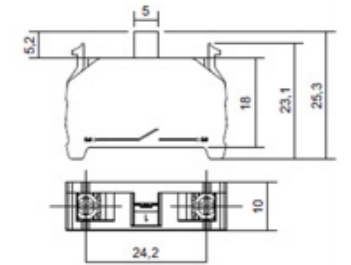
RS PROモジュール式プラスチック押しボタンシリーズ用のダブル押しボタンヘッド。堅牢なデザインで、モダンなシルバーカラーのベゼルを備えた照光タイプと非照光タイプがあります。標準ロックナットによる簡単な取り付けが可能です。



Stock No.	カラー
188-1199	Green / Red

コンタクトブロック

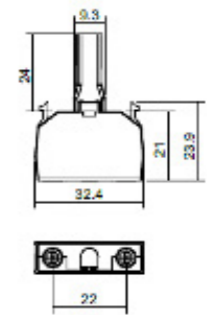
- 省スペースでコンパクト
- ネジ端子とスプリング端子をご用意
- スタッキング可能なコンタクトブロック(最大6個)
- 機械的寿命は100万回以上
- スプリングリターン作動
- クリップ取り付けタイプ



品番	動作	接点	接点	スイッチング容量	マウントタイプ
188-1168	バネ復帰	ネジ	NO	AC230V / 6AまたはDC24V / 1.5V	クリップ
188-1169	バネ復帰	ネジ	NC	AC230V / 6AまたはDC24V / 1.5V	クリップ

ライトブロック

RS PROモジュール式プラスチック押しボタンシリーズ(パイロットライトおよび照光式押しボタン)用のLEDライトブロック。クリップで簡単に取り付け可能。サイドビュー-SMD LEDテクノロジー-0.1百万時間の燃焼寿命 動作周波数:50/60Hz 動作温度:-25°C~65°C ワイヤ-終端容量:0.5mm2, 1.5~2.5mm2 終端トルク:0.8Nm サージ試験:2KV 60秒HVテスト:1.5KV



IP20
等級

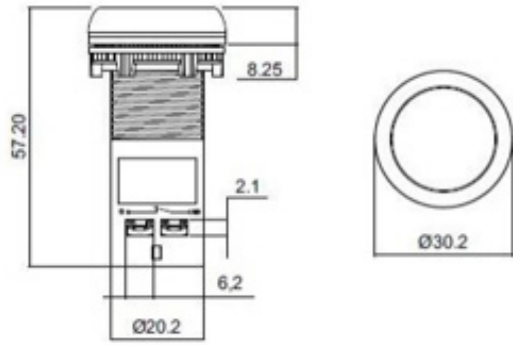
品番	カラー	電圧
188-1172	レッド	12V AC/DC
188-1173	ブルー	12V AC/DC
188-1174	ホワイト	12V AC/DC
188-1176	イエロー	12V AC/DC
188-1177	グリーン	12V AC/DC
188-1178	アンバー	12V AC/DC
188-1179	レッド	交流24V/直流
188-1180	ブルー	交流24V/直流
188-1182	ホワイト	交流24V/直流
188-1183	イエロー	交流24V/直流
188-1184	グリーン	交流24V/直流
188-1185	アンバー	交流24V/直流

品番	カラー	電圧
188-1186	レッド	AC110V
188-1187	ブルー	AC110V
188-1188	ホワイト	AC110V
188-1189	イエロー	AC110V
188-1190	グリーン	AC110V
188-1191	アンバー	AC110V
188-1192	レッド	AC240V
188-1193	ブルー	AC240V
188-1194	ホワイト	AC240V
188-1195	イエロー	AC240V
188-1196	グリーン	AC240V
188-1198	アンバー	AC240V

平形押しボタン

- モノブロックスタイルの非照光押しボタン。様々な色と接点構成で完全なユニットが入手可能。緑、赤、青、アンバー、黒、モダンなシルバーカラーのベゼルの堅牢なデザイン。標準ロックナットによる簡単な取り付け。スプリングリターンヘッド。機械的寿命は100万回以上。

IP65
等級

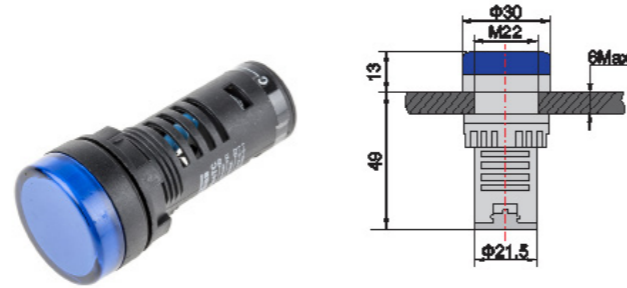


品番	スタイル	カラー	接点
145-0616	埋込型	グリーン	2NO
145-0617	埋込型	イエロー	2NO
145-0618	埋込型	ブラック	2NO
145-0619	埋込型	ブルー	2NO
145-0621	埋込型	レッド	2NC
145-0607	埋込型	グリーン	1NO
145-0609	埋込型	レッド	1NC
145-0610	埋込型	アンバー	1NO
145-0612	埋込型	ブラック	1NO
145-0613	埋込型	ブルー	1NO
145-0611	埋込型	レッド	1NO + 1NC
145-0615	埋込型	グリーン	1NO + 1NC

LEDインジケータ

- マルチチップ技術によるLEDインジケータは、低消費電力で明るく均一な色を実現します。直径22mmのカットアウトで、12/24/230Vでの動作(ACまたはDC)が選択可能です。フロントパネル保護等級はIP40で、動作寿命は30,000時間です。テスト回路が内蔵されており、診断目的でパネル内の全インジケータをリモートで点灯することが可能です。

IP65
等級

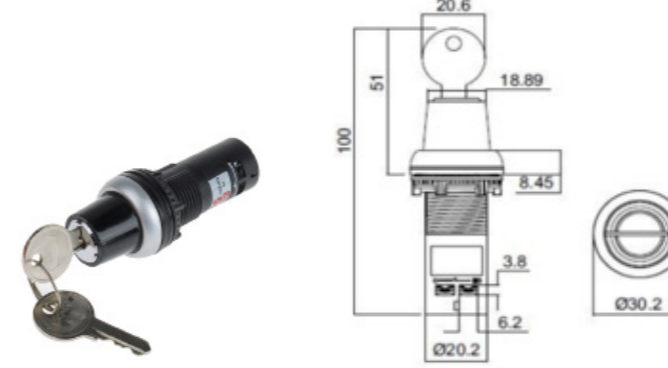


品番	カラー	電圧
909-2496	ブルー	110V
909-2483	ブルー	12V
909-2499	ブルー	230V
909-2487	ブルー	24V
909-2506	グリーン	110V
909-2493	グリーン	12V
909-2500	グリーン	230V
909-2503	グリーン	24V
909-2516	レッド	110V
909-2519	レッド	12V
909-2525	レッド	230V
909-2512	レッド	24V
909-2531	ホワイト	110V
909-2528	ホワイト	12V
909-2534	ホワイト	230V
909-2522	ホワイト	24V
909-2540	イエロー	110V
909-2538	イエロー	12V
909-2544	イエロー	230V
909-2547	イエロー	24V

キースイッチ

- モノブロックスタイルの非照光キースイッチ。さまざまな色と接点構成で完全なユニットが入手可能。モダンなシルバーカラーのベゼルを備えた堅牢なデザイン。標準ロックナットによる簡単な取り付け。
- スプリングリターンまたはラッチングヘッド
- 完成品
- 機械的寿命は100万回以上
- RS PROプラスチックモジュラーシリーズのすべてのキースイッチには、共通キーが付属しています。
- キーは0位置で取り外し可能

IP65
等級



品番	接点	極	スプリングリターン	動作図
145-0626	1NO + 1NC	2 ノッチ	なし	
145-0627	1NO + 1NC	2 ノッチ	右	
145-0628	1NO + 1NC	3 ノッチ	なし	
145-0629	1NO + 1NC	3 ノッチ	左右	

サウンダー付きLEDインジケータ

- マルチチップ技術によるLEDインジケータは、低消費電力で明るく均一な色を実現します。
- 直径22mmのカットアウトで、12/24/230V動作(ACまたはDC)を選択可能です。
- 音と映像による警告は、80dBのサウンダー出力で行われます。
- また、IP30フロントパネル保護が付いています。

IP30
等級



品番	カラー	電圧
909-2550	レッド	110V
909-2553	レッド	12V
909-2569	レッド	230V
909-2556	レッド	24V

セレクタスイッチ

- モノブロックスタイルの非照光型セレクタスイッチ。様々な位置と接点構成で完全なユニットが入手可能。モダンなシルバーカラーのベゼルで堅牢なデザイン。標準ロックナットによる簡単な取り付け。スプリングリターンヘッド。機械的寿命は100万回以上。

IP65
等級



品番	接点	極	スプリングリターン	動作図
145-0622	1NO + 1NC	2 ノッチ	なし	
145-0623	1NO + 1NC	2 ノッチ	右	
145-0624	1NO + 1NC	3 ノッチ	なし	
145-0625	1NO + 1NC	3 ノッチ	左右	

電子ブザー RS PRO

- 22mmパルス可聴信号、アラーム回路に最適
- IP30フロントパネル保護
- 全電圧でACまたはDC供給が可能

IP30
等級



品番	カラー	電圧
909-2562	ブラック	12Vac/dc
909-2566	ブラック	AC24V/DC
909-2575	ブラック	110/120V
909-2578	ブラック	230Vac

平形押しボタンヘッド

- RS PROモジュラーメタルプッシュボタンシリーズ用の非照光フラッシュおよびレイズドプッシュボタンヘッド。
- モダンなメタルベゼルに様々な色の頑丈なデザイン。
- クランプねじによる簡単な取り付け。
- 取付直径22mm
- ヘッド直径29mm
- コンタクトブロック取付カラー付属
- スプリングリターンヘッド

IP65
等級

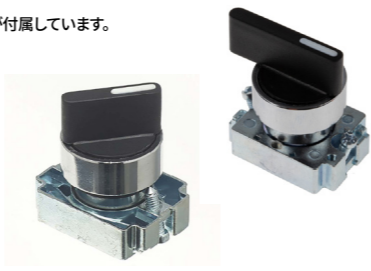


品番	スタイル	カラー
205-2353	埋込型	ブルー
205-2357	埋込型	イエロー
205-2354	埋込型	レッド
205-2355	埋込型	グリーン
205-2358	埋込型	ブラック
205-2359	埋込型	ホワイト
205-2360	露出型	レッド
205-2361	露出型	グリーン

セレクトスイッチヘッド

- RS PROモジュラーメタルプッシュボタンシリーズ用の2ラッチまたは3ラッチセレクトスイッチヘッドです。
- メタルベゼルによるモダンな外観と堅牢なデザイン。
- クランプねじによる簡単な取り付け。
- ヘッド直径は29mmです。
- ラッチ式とスプリングリターン式のヘッドオプションがあります。
- コンタクトブロック取り付け用のカラーが付属しています。
- 機械的寿命は100万回以上です。

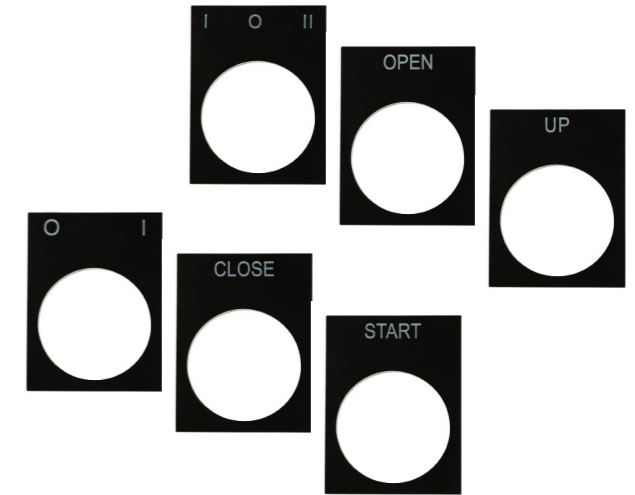
IP65
等級



品番	カラー	レバー	極	スプリングリターン	動作図
205-2369	ブラック		2 ノッチ	センターに戻る	
205-2370	ブラック	長い	2 ノッチ	センターに戻る	
205-2376	ブラック		3 ノッチ	センターに戻る	
205-2377	ブラック	長い	3 ノッチ	センターに戻る	
205-2367	ブラック		2 ノッチ	保持	
205-2368	ブラック	長い	2 ノッチ	保持	
205-2374	ブラック		3 ノッチ	保持	
205-2375	ブラック	長い	3 ノッチ	保持	

ラベルプレート

- 5個入り
- 30mm x 40mmサイズ
- Ø22.5mmのコントロールユニットまたは信号ユニットに適合



品番	プリント	パッケージサイズ
175-3954	0-I	5
175-3955	閉じる	5
175-3956	DOWN	5
175-3958	FORWARD	5
175-3959	I-O-II	5
175-3960	OFF, - ON	5
175-3961	OPEN	5
175-3962	RESET	5
175-3964	REVERSE	5
175-3965	START	5
175-3966	STOP	5
175-3967	UP	5

キースイッチヘッド

- RS PROモジュラーメタルプッシュボタンシリーズ用の2ラッチまたは3ラッチキースイッチヘッド。
- メタルベゼルによるモダンな外観と堅牢なデザイン。
- クランプねじによる簡単な取り付け。
- ヘッド直径29mm。
- ラッチングおよびスプリングリターンヘッドオプション。
- コンタクトブロック取付カラー付属。
- RS PROプラスチックモジュラーシリーズのすべてのキースイッチに、キーが付属しています。



品番	極	切り欠き Ø	キー取り外し	動作図	スプリングリターン
205-2372	2 ノッチ	22.5mm	左のみ		Latching
205-2371	2 ノッチ	22.5mm	左右		Latching
205-2380	3 ノッチ	22.5mm	センターのみ		Latching
205-2379	3 ノッチ	22.5mm	左、右、中央		Latching
205-2373	2 ノッチ	22.5mm	左のみ		右からセンターに戻る
205-2381	2 ノッチ	22.5mm	センターのみ		センターに戻る

コンタクトブロック

- ネジ端子接続
- 接点ブロックのスタッキングが可能(最大6個)
- 機械的寿命100万回以上
- 500V AC / 10A スイッチング容量
- スプリングリターン作動



品番	接点	接点	動作	スイッチング容量	マウントタイプ
205-2382	NO	ネジ	バネ復帰	500V AC / 10A	ネジ
205-2383	NC	ネジ	バネ復帰	500V AC / 10A	ネジ

コントロールボックス - プラスチック

- 高耐久ABS樹脂製
- 保護等級IP66
- 直径22.5mmのプッシュボタン用カットアウト
- プラスチック製ネジ4本付属



182-8655	1穴、灰色
182-8656	2穴、灰色
182-8657	3穴、灰色
182-8658	4穴、灰色

IP66
等級

コントロールボックス - アルミ

- シングルホールエンベディコントロールステーション
- アルミダイキャスト製
- ダークグレーのベースに黄色の蓋
- 22.5mmプッシュボタンとセレクトスイッチを装備
- 堅牢
- IP65準拠



136-8582	1穴、黄
136-8581	1穴、黄、シュラウド付き

IP65
等級

キノコ型非常停止押しボタンユニット

- ・ 掌と足用Eストップ装置
- ・ 視認性の高い大型押しボタン(赤)
- ・ 非常停止押しボタン引いて解除
- ・ 2つのM20ケーブルエントリ



242-0840 1 NO + 1 NC

E-STOP押しボタン

- ・ 視認性を高めるイエロー&グレーのエンクロージャ
- ・ 赤色のキノコ型押しボタンで方向が一目瞭然
- ・ 過酷な環境下でも信頼性を発揮するIP65等級
- ・ 2つのM20サイズ穴
- ・ ツイストリリース
- ・ ねじ込み式ケーブルクランプ



242-0842 1NCコンタクト

242-0843 1NC + 1NOコンタクト

242-0845 2NCコンタクト

内蔵圧電プザー

- ・ 幅広い電圧範囲で動作し、コンパクトなパッケージで鮮やかなサウンドを提供します。



品番	トーン種類	供給電圧	音レベル	周波数	パッケージサイズ
622-1562	低速パルス	60~250Vac/dc	82dB	2.3~3.3KHz	1
535-8483	継続	4~28Vdc	98dB	2.3~3.3KHz	1
457-043	高速パルス	60~220Vac/dc	91dB	2.3~3.3KHz	5
535-8360	高速パルス	6~28Vdc	80dB	2.3~3.3KHz	1
535-8499	低速パルス	6~28Vdc	80dB	2.3~3.3KHz	1
622-1483	低速パルス	6~28Vdc	85dB	2.3~3.3KHz	1

積層式表示灯

- ・ 設定済みのRS PRO LED警告灯タワーは、4本の取り付けネジと2極ケーブルで簡単に取り付けられる堅牢なユニットで、安定したLED光出力を実現します。耐久性のあるポリカーボネート製で、自己消火性、UVカット、耐衝撃性に優れ、過酷な環境に最適です。



199-9760 3灯、24V、

199-9758 2灯、24V、36mm(直径)×165mm(高さ)

LED警告灯モジュール

- ・ デュアル電圧LED警告灯モジュール - 3xLEDライト
- ・ 12Vと24Vの両方の電源システムに対応し、低消費電力と15種類の点滅パターンを兼ね備えています。
- ・ 複数のユニットを連結して、同期/交互点滅が可能。



907-5955 アンバー

907-5959 レッド

907-5968 グリーン

LED信号灯

- ・ スクリューマウントピーコンは、ほこりや湿気の侵入を防ぐ密閉構造を備えています。4つのフラッシュパターンを持ち、直径77mm x 高さ95mmのサイズです。



907-5961 アンバー、低 Prof、10~100Vdc

907-5977 アンバー、低 Prof、110-230Vac

907-5974 緑、低 Prof、10~100Vdc

907-5965 赤、低 Prof、10~100Vdc

907-5971 赤、低 Prof、110-230Vac

907-5980 アンバー、10~100Vdc

907-5996 アンバー、110-230Vac

907-5983 赤、10~100Vdc

907-5999 赤、110-230Vac

密閉小型トグルスイッチ

- ・ この完全密閉型スイッチは、機械的強度と高い電気絶縁性を備えたダブルシェルケースを採用しています。
- ・ スイッチの前面には2つの「O」リングシールがあり、動作中もシールが維持されます。
- ・ スイッチ後部も完全に密閉されており、流水から完全に保護されます。
- ・ 接点は、低電流スイッチ(10 mA 50 mV - 10 μA、最小5 V dc)と高電流用途(3 A @ 250 V ac)の両方に適しています。



820-0504 12mmオン

820-0508 12mmオンモーメンタリ

820-0517 12mmオン-オフ-オン

820-0510 12mm(オン)-オフ-(オン)

820-0514 12mmオン-オフ-モーメンタリ

820-0523 12mmオン-オン

820-0526 12mm(オフ)-オン(オフ)

820-0542 12mmオン

820-0539 12mmオン

820-0551 12mmオンモーメンタリ

820-0532 12mmオンモーメンタリ

820-0554 12mmオン-オフ-オン

820-0558 12mm(オン)-オフ-(オン)

金属製マイクロスイッチ

- ・ メタルハウジング 15A 250V 定格、スナップアクションマイクロスイッチ
- ・ 単極チェンジオーバー接点、NO/NC
- ・ 絶縁端子カバープレート
- ・ 定格動作回数1,000,000回



797-2501 ブランジャー、IP54

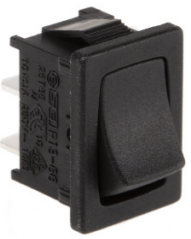
797-2498 レバーローラ、IP54

797-2494 ローラブランジャー、IP40

797-2508 ブランジャー、IP54

21x15mm小型ロッカースイッチ

- ・ ミニチュアSPSTロッカースイッチ、豊富なマーキングとカラーオプションをご用意しています。
- ・ パネルカットは19.2 x 13 mmです。
- ・ 4.8mmブレード式端子を使用(はんだタグ端子の在庫番号419-726を除く)。
- ・ パネルへの取り付けが容易なスナップインマウント仕様です。
- ・ UL 94V-2規格に準拠したナイロンハウジングと銀メッキ真鍮端子を採用しています。



419-726 SPNO ブラック、オン-オフ

419-732 SPST ブラック、オン-オフ-オン

419-744 SPNO ブラック、0/Iマーク、オン-オフ

419-748 SPNO レッド、0/Iマーク、オン-オフ

419-750 SPSTレッド、0/Iマーク、オン-オフ

419-754 SPSTブラック、0/Iマーク、オン-オフ

419-798 SPNO ホワイト/ブラック、0/Iマーク、オン-オフ

419-794 SPNO レッド/ブラック、0/Iマーク、オン-オフ

419-782 SPDTレッド照明、220~250Vネオン、オン-オフ-オン

419-788 SPDTグリーン照明、220~250Vネオン、オン-オフ

C/O マイクロスイッチ

- ・ 配線済み完全密閉型単極切替スイッチ
- ・ グラスファイバー強化ナイロン製エンクロージャ、IP67準拠の完全密閉型
- ・ 配線済みリード長:0.5 m
- ・ 5 A @ 250 V AC



797-2542 ブランジャーアクチュエータ

797-2549 ショートローラアクチュエータ

IP67 等級

超小型マイクロスイッチ

- ・ アクチュエータタイプは、基本スイッチと固定金具付き未装着アクチュエータキットとして供給されます。
- ・ SPDT銀メッキ接点
- ・ 接点定格は、7A(抵抗)、4A(誘導)、AC250V、DC28Vです。
- ・ 動作温度範囲は、-54~+121°Cです。



333-316 レバー

333-300 リーフ

333-322 ローラリーフ

Sシリーズ マイクロスイッチ

- ・ 調整可能なローラを備えた頑丈なアクチュエータスプリング
- ・ 合成ゴムブランジャー、亜鉛合金ハウジング
- ・ 絶縁端子カバープレート
- ・ 定格動作回数1,000,000回



804-6186 15 A @ 250 V AC

プログラマブル制御 機器

RS PROで制御盤を使い易くサポートして、生産ラインとの連携を行いましょう。RS PROのHMIディスプレイは、大きなモニター、滑らかなタッチスクリーン、ハイパワープロセッサが特徴です。

タッチパネル HMIディスプレイ

- 機械の監視、タスクの実行、稼働状況の視覚化に使用される高性能HMIディスプレイ。



215-6604	7インチディスプレイ、USBインターフェース
215-6605	7インチディスプレイ、USB、イーサネットインターフェース
215-6606	10.2インチディスプレイ、USB、イーサネットインターフェース

LEDデジタルパネルメータ 3桁・3行

- 3桁デジタル(96x96mm)パネルメーターは、3相4線、3相3線、単相ネットワークの主要な電気パラメータを測定することができます。
- この多機能メーター1台で、複数のアナログパネルメーターを置き換えることができます。
- AC電圧、AC電流、周波数などの測定が可能です。
- 真の実効値測定が行え、オンサイトで設定可能です。



136-5377	3相、V A F
136-5378	3相、V A F + リミットリレー

LEDデジタルパネルメータ 4桁・3行

- 4桁のマルチラインLED多機能デジタルメーター、96x96mmのサイズで、1台で様々なパラメータを測定可能です。
- AC電圧、AC電流、周波数、エネルギーなどの測定が可能であり、リミットスイッチやリレー出力オプションも備えています。
- ユーザーが選択可能なCTセンサダリ1A/5AおよびPTセンサダリ100VLL~500VLLを使用することができます。3相3線/3相3線/単相ネットワークにも対応しています。
- 広い範囲の補助電源を受け入れることができ、MIN/MAX値の保存や回転数、運転時間、オン時間、割り込み回数の測定と表示も可能です。



136-5380	3相、V A F
136-5379	3相、V A F + リミットリレー
136-5383	3相、V A F & エネルギー + RS485
136-5384	3相、V A F、エネルギー + リミット & RS485

プログラマブルカウンタ

- 6桁のLEDディスプレイ
- 24Vおよび230Vのオプションがあります
- NEMA 4X保護(前面IP65、背面IP20)
- 定格5A@250VのSPSTリレー出力(抵抗負荷)
- NPN/PNP動作をサポート
- 静電容量式&近接センサーおよびエンコーダ用の入力
- 手動および自動リセットオプション



808-6605	48x48、230V
808-6614	48x48、24V
808-6627	96x48、230V
808-6636	96x48、24V

デジタルタイムスイッチ

- 日毎/週毎/パルス切替(モデルによる)
- 3行テキストLCDディスプレイ、DINレール取り付け
- 25のオン/オフプログラム
- リレー状態のLED表示
- 12/24時間表示
- 6年間のバッテリーバックアップ
- 簡単なりセットと手動オーバーライド
- 110-240 V AC電源電圧
- 設定可能なDSTとキーパッドロック機能
- IP20(端子)、IP40(筐体)保護



896-6876	110-240Vac 1チャンネル(秒)
896-6891	12Vdc 1チャンネル
896-6885	10-240Vac 1チャンネル(分)

多機能デジタルタイマー

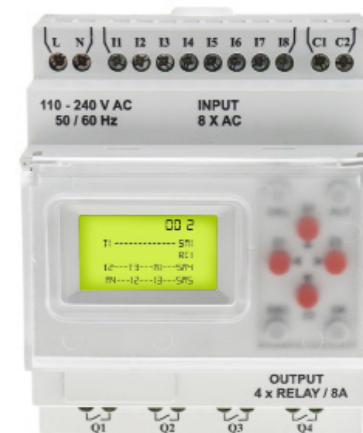
- 35x77mmパネル取り付けタイマーは、フロントパネルからスタート/ストップ/リセットが可能です。9つのタイマーモードがあり、調節可能で取り付けも簡単です。明るくLEDディスプレイで、秒、分、時間でタイマーを表示します。さらに、2つのタイマー制御出力も備えています。



124-1077	AC230V
124-1078	交流24V/直流

ロジックモジュール

- コンパクトで低価格なRS PROのロジックモジュールは、USB経由で簡単にプログラム可能です。ベーシックロジックコントローラには、LCDディスプレイ付きとディスプレイなしのタイプがあり、8つのデジタル入力と4つのリレー出力が備わっています。入力のうち2つはアナログ入力として使用可能です(917-6370および917-6377)。また、250行のプログラムを作成でき、タイマ、カウンタ、プリアン、タイムスイッチ関数、比較関数などが含まれています。RS PROロジックモジュールソフトウェアは、以下のリンクから無料でダウンロードできます: http://download.designspark.info/RS_Logic_Module.zip



917-6361	ディスプレイ付きロジックモジュール 8I/4O 110-240V
917-6370	ディスプレイ付きロジックモジュール 8I/4O 12-24V
917-6373	ロジックモジュール(ディスプレイなし) 8I/4O 110-240V
917-6377	ロジックモジュール(ディスプレイなし) 8I/4O 12-24V
917-6386	拡張モジュール 8I/4O 110-240Vac
917-6389	拡張モジュール 8I/4O 12-24Vdc
917-6383	RS485 通信モジュール 110-240Vac
917-6392	RS485 通信モジュール 12-24Vdc
917-6395	USBプログラミングケーブル
917-6399	メモリーモジュール

デジタルアワーメータカウンタ

- デジタルアワーメーターは、ベゼルのバリエーションが少なく、電源電圧も幅広い特徴を持っています。
- 6桁(5mm)LCDディスプレイ
- パネルマウント
- 幅広い電源電圧に対応
- リモート・リセット機能
- 3種類のベゼルから選択可能(モデルによる)
- 低消費電力設計



896-6955	円形パネル 12-48Vac/dc
896-6977	長方形パネル 12-48Vac/dc
896-6986	長方形パネル 24x48mm 10-80Vdc
896-6973	23mm x 36.5mm 85-265Vac
896-6967	23mm x 45.5mm 85-265Vac

DINレール温度調節器

- テキスト/アイコンマトリックス表示
- 主な設定パラメーターを含むクイック・セットアップ・メニュー
- 3つのボタン操作と3つのステータスLED



品番	電源電圧	出力数	通信
144-8680	AC110-240V	C/Oリレー x 1 リレー x 1	未装着
144-8681	AC110-240V	C/Oリレー x 1 SSR x 1 リレー x 1	未装着
144-8682	AC110-240V	C/Oリレー x 1 SSR x 1 リレー x 1	RS485通信
144-8677	交流24V/直流	C/Oリレー x 1 リレー x 1	未装着
144-8678	交流24V/直流	C/Oリレー x 1 SSR x 1 リレー x 1	未装着
144-8679	交流24V/直流	C/Oリレー x 1 SSR x 1 リレー x 1	RS485通信

PIDデジタルサーモスタット

- 35x77mmサイズ。
- 加熱または冷却アプリケーション
- 熱電対またはPT100入力
- 制御およびアラーム用2つの出力
- ON/OFFまたはPID制御
- センサー故障時、手動制御を選択可能
- センサー入力オフセット設定
- 2つの設定値 - フロントパネルから選択可能。
- 熱電対タイプまたはPT100入力を選択可能。(ご注文時にご指定ください。)
- PIDオートチューン
- ソフトスタート機能
- リレー (制御またはアラーム) とSSR (制御) の2つの出力。
- CEマーク取得



品番	入力タイプ	入力数	電源電圧	出力数	サイズ
124-1058	PT100	1	AC230V	リレー×1, SSR×1	35x77mm
124-1059	熱電対	1	AC230V	リレー×1, SSR×1	35x77mm
124-1060	熱電対	1	AC24V/DC	リレー×1, SSR×1	35x77mm

デジタルサーモスタット

- IP20およびIP65の防塵・防滴構造
- 設置が容易なコンパクトサイズ (35x77mm)
- パネル奥行き61mm
- NTC (負温度係数) センサー、Jタイプ熱電対、PT100入力オプションあり



品番	入力タイプ	入力数	電源電圧	出力数	サイズ
124-1045	NTC	1	AC230V	1	35x77mm
124-1046	NTC	1	AC24V/DC	1	35x77mm
124-1047	NTC	1	AC230V	2	35x77mm
124-1048	NTC	1	AC24V/DC	2	35x77mm
124-1049	NTC	2	AC230V	3	35x77mm
124-1050	NTC	2	交流24V/直流	3	35x77mm

ON/OFF サーモスタット - J 熱電対

- IP20およびIP65の防塵・防滴構造
- 設置が容易なコンパクトサイズ (35x77mm)
- パネル奥行き61mm
- NTC (負温度係数) センサー、Jタイプ熱電対、PT100入力オプションあり



品番	入力タイプ	入力数	電源電圧	出力数	サイズ
124-1051	Jタイプ熱電対	1	AC230V	1	35x77mm
124-1052	Jタイプ熱電対	1	交流24V/直流	1	35x77mm

デジタルサーモスタット

- 高品質なデジタルコントローラーは、NTCプローブ入力を1つ備えています。
- On/Offまたはパルス出力ステータスを内蔵し、アラームユニットとしても使用できます。
- このコントローラーは、コンパクトな設計でありながら、大型で見やすいディスプレイを備えているため、設定や設置が簡単です。NTCセンサーとの使用に最適です。
- サイズは35x77mmです。



品番	入力タイプ	入力数	電源電圧	出力数
124-1053	NTC	1	AC24V/DC	1
124-1054	NTC	1	AC230V	1
124-1055	NTC	1	AC24V/DC	2
124-1056	NTC	1	AC230V	2

DINレールサーモスタット

- NTCセンサー用に設計されています。設定と使用が簡単で、視認性の高い大型ディスプレイを装備しています。コンパクトな設計で、様々なアプリケーション分野に対応、素早く設置可能です。



品番	入力タイプ	入力数	電源電圧	出力数
124-1057	NTC	1	AC230V	1

PID制御温度調節器

- 設置が簡単で、プログラムも簡単な温度制御装置です。
- 温度は大きく改良されたLEDディスプレイに表示されます。
- フロントパネル 1/16 DIN = 48 x 48mm
- 124-1083 端子カバーは96 x 48 mmおよび48 x 48 mmに適合します。
- 奥行きは67mmです。



品番	フロントサイズ	電源電圧	出力数
124-1061	96 x 48mm	交流24V/直流	SSR×1、リレー×2
124-1062	96 x 48mm	交流24V/直流	リレー x3
124-1063	96 x 48mm	AC110-240V	SSR x1 リレー x 2
124-1064	96 x 48mm	AC110-240V	リレー x3
124-1065	48 x 48 mm	AC110-240V	リレー x 2
124-1066	48 x 48 mm	AC110-240V	SSR x 1 リレー x 1
124-1070	48 x 48 mm	AC110-240V	SSR x2 リレー x1
124-1071	48 x 48 mm	AC110-240V	SSR x1 リレー x 2
124-1072	48 x 48 mm	AC110-240V	リレー x3
124-1067	48 x 48 mm	交流24V/直流	SSR x2 リレー x1
124-1068	48 x 48 mm	交流24V/直流	SSR x1 リレー x 2
124-1069	48 x 48 mm	交流24V/直流	リレー x3

プロセス制御・保護

リレーからソフトスターターまで、RS PROはあらゆるニーズに対応します

EMIフィルター

- ・ 機器と接続電力線間の伝導周波数を大幅に低減します。
- ・ 最大定格電流10A



品番	最大電圧定格	最大電流定格	相数	取り付けタイプ
237-8738	AC300/520V	8A	3	シャーシマウント
237-8739	520 V AC	8A	3	シャーシマウント
237-8741	520 V AC	20A	3	シャーシマウント
237-8742	AC300/520V	25A	3	シャーシマウント
237-8744	520 V AC	25A	3	シャーシマウント
237-8745	AC300/520V	30A	3	シャーシマウント
237-8746	520 V AC	30A	3	シャーシマウント
237-8748	520 V AC	150A	3	シャーシマウント

ソフトスターター

- ・ このRS PROソフトスターターは、モーターの始動・停止時の保護に使用されます。モーターのキックスタート時のトルク、負荷、電気サージを低減し、モーターの寿命を向上させるように設計されています。単相モータータイプに使用するために作られたこのソフトスターターは、モーターの性能と効率を向上させる産業用オートメーションプロセスに適しています。DINレール取り付けタイプです。



209-6340 2.2 kW、230 V AC、1相

RS510 単相インバータ フィルタ内蔵

- ・ この単相インバータドライブは、幅広い用途に適用するため、フィルタを内蔵しています。
- ・ 幅広いプログラミング機能を備えたコスト効率の高いドライブソリューションで、V/Fモードとセンサレスベクトル動作の両方を提供します。
- ・ 5桁の操作パネルと速度制御ポテンシオメータを内蔵
- ・ PIDプロセス制御ループ
- ・ 0-10VDCまたは4-20mAフィードバックと制御
- ・ 内蔵Modbus (RJ45インターフェース)
- ・ デジタル入力



122-3410 0.4KW、0.50HP

122-3411 0.75KW、1HP

122-3413 1.5KW、2HP

122-3414 2.2KW、3HP

タイマーリレー - 17.5mm

- DINレール取り付け
- オフディレイタイミング機能
- 統合デュアル電圧
- 電源とリレーの状態をLEDで表示
- 広い電源電圧範囲
- IP20(端子)、IP40(筐体)保護



896-6816	オンディレイ、110Vac & 24Vac/dc
896-6810	オンディレイ、240Vacおよび24Vac/DC
896-6829	オフディレイ、110Vacおよび24Vac/DC
896-6822	オフディレイ、240Vacおよび24Vac/DC

10A パワーリレー

- 透明ポリカーボネート製カバーで保護
- DINレールまたは面実装
- コンタクト材質Ag+Auフラッシュ
- コンタクト定格10A
- 定格コイル電圧での最高温度65°C
- 寸法高さ53mm、幅36mm、奥行き36mm



品番	コイル電圧	構成	コイル電力	端子タイプ
348-829	24Vdc	3PDT	1.2W	プラグイン
349-282	115Vac	3PDT	2.75W	スルーホール
348-813	230Vac	3PDT	2.75W	プラグイン
348-756	12Vdc	DPDT	1.2W	プラグイン
348-784	24Vdc	DPDT	1.2W	プラグイン
349-327	24Vac	DPDT	2W	プラグイン
348-778	115Vac	DPDT	2W	プラグイン
348-762	230Vac	DPDT	2W	スルーホール

RKL 小型パワーリレー

- 10A 産業用プラグインリレー
- 金メッキ接点
- リレー内蔵ダブルサイドLED
- ロック可能なテストボタンと検査窓
- テストボタンの色でコイルを識別 (AC赤/DC青)
- RoHS指令適合



品番	公称電圧	極	スイッチング電流	オプション
121-7804	12Vdc	SPCO	16A	LED+テストボタン+ダイオード
121-7807	24Vdc	SPCO	16A	LED+テストボタン
121-7806	24Vac	SPCO	16A	LED+テストボタン+ダイオード
121-7808	110Vac	SPCO	16A	LED+テストボタン
121-7809	240Vac	SPCO	16A	LED+テストボタン
121-7810	12Vdc	DPCO	10A	LED+テストボタン+ダイオード
121-7811	24Vdc	DPCO	10A	LED+テストボタン+ダイオード
121-7812	24Vac	DPCO	10A	LED+テストボタン
121-7813	110Vac	DPCO	10A	LED+テストボタン
121-7814	230Vac	DPCO	10A	LED+テストボタン
121-7815	12Vdc	3PCO	10A	LED+テストボタン+ダイオード
121-7816	24Vdc	3PCO	10A	LED+テストボタン+ダイオード
121-7817	24Vac	3PCO	10A	LED+テストボタン
121-7818	110Vac	3PCO	10A	LED+テストボタン
121-7820	12Vdc	4PCO	10A	LED+テストボタン+ダイオード
121-7821	24Vdc	4PCO	10A	LED+テストボタン+ダイオード
121-7822	24Vac	4PCO	10A	LED+テストボタン
121-7824	230Vac	4PCO	10A	LED+テストボタン

RUB 汎用パワーリレー

- 2または3極10A汎用オクタリレー
- 金メッキ接点
- リレー内蔵ダブルサイドLED
- ロック可能なテストボタンと検査窓
- テストボタンの色でコイルを識別 (AC赤/DC青)
- RoHS指令適合



品番	公称電圧	極	スイッチング電流	オプション
121-7828	12Vdc	DPCO	10A	LED+テストボタン+ダイオード
121-7829	24Vdc	DPCO	10A	LED+テストボタン+ダイオード
121-7830	24Vac	DPCO	10A	LED+テストボタン
121-7831	110Vac	DPCO	10A	LED+テストボタン
121-7832	240Vac	DPCO	10A	LED+テストボタン
121-7837	110Vac	3P	10A	LED+テストボタン
121-7834	12Vdc	3P	10A	LED+テストボタン+ダイオード
121-7835	24Vdc	3P	10A	LED+テストボタン+ダイオード
121-7836	24Vac	3P	10A	LED+テストボタン
121-7838	240Vac	3P	10A	LED+テストボタン

LXシリーズ三相モニタリ
ングリレー

- 真の実効値測定による調整可能な過小/過大電圧監視リレー
- 位相間電圧を測定し、不正な位相シーケンスと位相損失を検出
- 電圧トリップレベルと時間遅延の調整
- 1 x SPDTリレー出力8AおよびLED表示



102-6136	低電圧
102-6137	低電圧と過電圧

多機能タイマーリレー - 22.5mm

- 外部トリガー入力を含む、一般的なタイミング機能を選択できる2つの多機能タイマー・リレー
- 0.1秒から10/100時間のタイミング範囲
- 前面のフラッシュ・ノブで設定可能
- ランタイムとリレーステータスのLED表示
- タイマー機能の詳細はオンラインで入手可能



896-6850	5機能タイマー、SPCO、24-240Vac/DC
896-6813	10機能タイマー、SPCO、12~240Vac/DC

Lシリーズバッテリー電圧アラーム

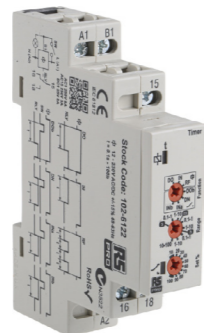
- 9-28Vdc用の調整可能なバッテリー電圧不足アラーム監視リレー - 12Vまたは24Vバッテリーシステムに最適
- 時間遅延の調整 (低電圧状態から)



102-6130	1 x SPDTリレー出力8A、LED表示付き
----------	-------------------------

LMMT - マルチファンクション
タイマ

- 17.5mm DINレールに取り付け可能な多機能タイマーLMMTは、7つの機能と7つの時間範囲を選択することができます。選択した時間範囲の微調整も可能です。また、電源とリレーの状態はLEDで表示されます。さらに、多電圧電源入力 (12~230Vac/dc) に対応しています。



102-6122	SPDT
102-6123	DPDT

LシリーズAC過小/過電圧
リレー

- 真のR.M.S.モニタリングにより、単相電源が設定された不足電圧または過電圧トリップ・レベルを超えた場合に検出
- 低電圧および過電圧トリップレベルの調整
- 時間遅延の調整 (低電圧または過電圧状態から)
- 1 x SPDTリレー出力8A、供給状態のLED表示付き



102-6131	1 Ph 低・超過電圧+タイムデルリレー
----------	----------------------

RKLリレーソケット

- DINレールマウントリレーソケット
- ネジ接続
- 金属製保持クリップ付属



121-7825	DPCO
121-7826	3PCO
121-7827	4PCO

RKE/RKFリレーソケット

- DINレールマウントリレーソケット
- ネジ接続
- 金属製保持クリップ付属



121-7803	ねじ止め
121-7802	ねじ止め

RUBリレーソケット

- DINレールマウントリレーソケット
- ネジ接続
- 金属製保持クリップ付属



121-7839	8ピン12A
121-7841	8ピン15A
121-7840	11ピン12A
121-7842	11ピン15A

制御盤配線関連

制御盤の配線に人気のあるRS PROの製品をご紹介します。ブートレースフェールから、適切なストリップおよび圧着工具、ケーブルマーカ、結束バンド、熱収縮剤、絶縁テープまで。

三定格ケーブル

- PVCシースで覆われた錫メッキ銅撚り線導体。
- 機器、モータースターター、コントローラーの内部コネクタ、および電力・開閉装置のスイッチ制御、リレー、計装パネルの内部コネクタに適しています。
- 動作温度:連続使用で90°Cまで
- 最大電圧AC600V
- BS6231 (イギリス)、CSA TEW (カナダ)、UL style 1015, 1028 or 1283 (アメリカ)の三重定格により、電気キャビネット内の高圧配線、開閉器配線、整流器機器、モータースターター回路などの用途に、多くの市場で受け入れられます。



品番	面積	カラー	リール長
180-5940	1.0 mm ²	オレンジ	100m
180-5938	1.0 mm ²	レッド	100m
180-5943	1.0 mm ²	バイオレット	100m
180-5936	1.0 mm ²	ブラック	100m
180-5941	1.0 mm ²	ブルー	100m
180-5933	1.0 mm ²	ブラウン	100m
180-5934	1.0 mm ²	グリーン	100m
180-5939	1.0 mm ²	イエロー	100m
180-5942	1.0 mm ²	グレー	100m
811-1451	4.0 mm ²	ブラウン	100m
811-1442	4.0 mm ²	ブラック	100m
811-1436	4.0 mm ²	ブルー	100m
811-1448	4.0 mm ²	レッド	100m
811-1445	4.0 mm ²	グリーン/イエロー	100m
906-2713	4.0 mm ²	ダークブルー	100m
815-8627	4.0 mm ²	グリーン	100m
811-1458	4.0 mm ²	グレー	100m
815-8609	4.0 mm ²	ライトブルー	100m

品番	面積	カラー	リール長
815-8618	4.0 mm ²	オレンジ	100m
815-8615	4.0 mm ²	バイオレット	100m
815-8624	4.0 mm ²	ホワイト	100m
811-1454	4.0 mm ²	イエロー	100m
811-1470	6.0mm ²	ブラック	100m
811-1476	6.0mm ²	ブルー	100m
811-1489	6.0mm ²	ブラウン	100m
906-2717	6.0mm ²	ダークブルー	100m
811-1473	6.0mm ²	グリーン/イエロー	100m
811-1464	6.0mm ²	グレー	100m
815-8621	6.0mm ²	ライトブルー	100m
815-8630	6.0mm ²	オレンジ	100m
811-1467	6.0mm ²	レッド	100m
815-8646	6.0mm ²	ホワイト	100m
811-1460	6.0mm ²	イエロー	100m
628-5320	10.0mm ²	ブラック	100m
628-5342	16.0mm ²	ブラック	100m
815-8687	25.0mm ²	ブラック	100m



ワイヤーカッター

- 汎用軽量ワイヤーカッター
- 教育環境に最適
- ステンレススチール製で、成型プラスチックグリップと軽量リターンコイルが付いています。
- 工具鋼ツールは、クイックリターンコイルスプリングとPVCハンドルグリップを備えています。



536-420	半埋込み
536-379	側面
536-329	サイドフラッシュ、ステンレス鋼

絶縁ワイヤーストリッパー

- 1000Vacまたは1500Vdcまでの作業に最適です。
- シングルおよびマルチストランド導体に最適です。
- デュオテックソフトグリップのクロム仕上げです。
- VDE承認済みです。
- 全長:160mmです。



125-3075	0.01 - 10 mm ² ストリップサイズ
----------	------------------------------------

VDE
認定

圧着・ストリッパーツール 2個

- 人間工学に基づいたソフトグリップと自動調整機構により、簡単に操作できる自動ワイヤーストリッパー。
- 端子圧着も可能
- 絶縁端子用自動圧着プライヤー付属
- 真っ赤なスチロールフォームは、紛失した部品を素早く識別するのに役立ちます
- フォームは、引き出しから簡単に取り出せるように設計されています。



833-5966	205mm 自動ケーブルストリッパー + 220mm 自動圧着プライヤー
----------	--------------------------------------

自動調整式ワイヤーストリッパー

- ラウンド、オーバル、ファットワイヤーおよびケーブル用の
- スムーズなストリップアクション
- 正確なストリップ長をプリセットする調節可能なスライド式ワイヤーストップ
- 精密な炭素鋼ラミネート・ブレード



243-257	0.2 - 6 mm ² ストリップサイズ
382-2847	0.08 - 2.5 mm ² ストリップサイズ
243-263	0.2 - 6 mm ² 交換ジョー
382-2853	0.08 - 2.5 mm ² 交換ジョー

メインシースワイヤーストリッパー

- 2芯および3芯の主電源ケーブルやリード線に最適です。
- あらゆるタイプのフレキシブルケーブルの外側と内側の絶縁体を安全に切断できます。
- コンパクトなポケットサイズで、カッターが内蔵されています。



663-437	0.1 - 9mm ストリップサイズ
---------	--------------------

自動ワイヤーストリッパー

- 亜鉛合金製のボディとグリップを採用しています。
- カuttingナイフとストリッパーナイフの刃には高炭素鋼が使用されています。
- オートリターンテンションスプリングにはバネ鋼が使用されています。
- PVCやシリコンゴムなどの素材に適しています。
- 全長:165mm。



663-617	22 - 8AWG ストリップサイズ
---------	--------------------

トリプルアクションワイヤーストリッパー

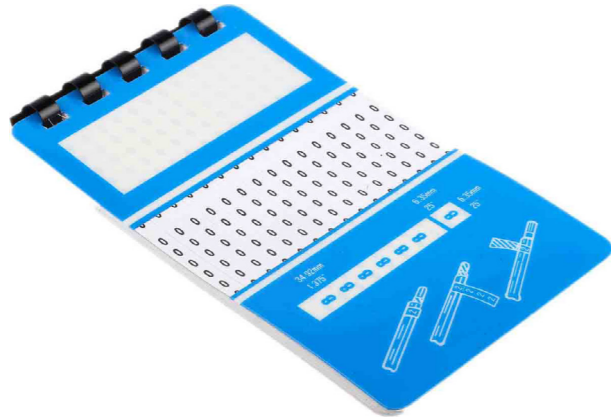
- 独自のスパイラルストリップセクターで、剥離しにくい断熱材にも対応
- 厚さ3mmまでの絶縁体を切断
- ローター、リニア、スパイラルカット



262-0151	4.5 - 29mm ストリップサイズ
262-0167	交換用ブレード

自己粘着性ケーブルマーカー

- ケーブルに貼り付けて識別
- さまざまなケーブル径に対応
- 端子を接続する前でも後でも貼り付け可能



812-1528	0~9、ブック
812-1537	0~15、a~z、+
812-1530	1~45、ブック
812-1534	46~90、ブック

ケーブルマーカーキット - スライドオン

- 4500個の高品質スライド式PVCケーブルマーカー
- 文字、数字、記号を含む
- 持ち運びに便利なボックス入り
- さまざまなケーブル径にフィットする特殊プロファイル
- 電線やケーブルのマークに最適



914-0602	0.75~3.5mm ²
914-0605	3.5~8mm ²
914-0592	2~8mm ² 、ナチュラル

ケーブルマーカー - クリップオン

- RS PROクリップオンケーブルマーカー1パックは、コードに簡単にラベルを付けることができます。
- クリップ式ケーブルマーカー
- カラー:ブラック、ブラウン、グリーン、グレー、オレンジ、レッド、バイオレット、ホワイト、イエロー
- 素材:ナイロン66



品番	凡例	長さ	カラー	パック
812-1231	数字 0-9	0.5mm ²	ブラック、ブラウン、グリーン、グレー、オレンジ、レッド、バイオレット、ホワイト、イエロー	250
812-1203	数字 0-9	0.5~1.5mm ²	ブラック、ブラウン、グリーン、グレー、オレンジ、レッド、バイオレット、ホワイト、イエロー	150
812-1219	数字 0-9	1.5~2.5mm ²	ブラック、ブラウン、グリーン、グレー、オレンジ、レッド、バイオレット、ホワイト、イエロー	150
812-1225	数字 0-9	4~6mm ²	ブラック、ブラウン、グリーン、グレー、オレンジ、レッド、バイオレット、ホワイト、イエロー	100
812-1240	レター A~M	0.5mm ²	イエロー	325
812-1243	レター N-Z	0.5mm ²	イエロー	325
812-1212	レター A~M	0.5~1.5mm ²	イエロー	195
812-1215	レター N-Z	0.5~1.5mm ²	イエロー	195
812-1221	レター A~M	1.5~2.5mm ²	イエロー	195
812-1228	レター N-Z	1.5~2.5mm ²	イエロー	195
812-1234	レター A~M	4~6mm ²	イエロー	130
812-1237	レター N-Z	4~6mm ²	イエロー	130

熱収縮チューブキット

- 様々なタイプの熱収縮チューブが混合され、調和された色も含まれています。2:1と3:1のバリエーションを含み、サイズは2.4~12.7mmです。便利なコンパートメント収納ボックス、または積み重ねや壁掛け可能なスライド式トレイボックスのいずれかに収納されています。詰め替え用パックはRSオンラインで購入可能です。



397-679	170個入りキット、コンパートメント収納ボックス
487-3852	300個入りキット、スライド式トレイボックス

PVC絶縁テープ

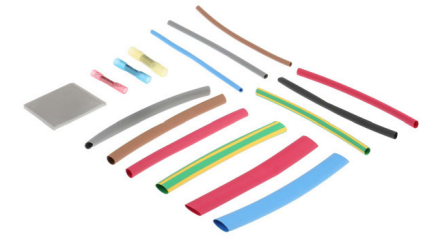
- 耐紫外線
- 耐水性
- 難燃性
- 自己消火性
- 手で簡単に破れる
- 絶縁破壊電圧 8000V
- EN 60454-3-1 タイプ2に準拠



品番	カラー	厚さ	長さ
134-7321	ブラック	12 mm	20 m
134-7329	ブラック	38 mm	20 m
134-7319	ブラック	19 mm	33 m
134-7330	ブルー	12 mm	20 m
134-7324	ブルー	19 mm	33 m
134-7334	グリーン	12 mm	20 m
134-7331	グリーン	19 mm	33 m
134-7325	グリーン	12 mm	20 m
134-7328	グリーン	19 mm	33 m
134-7327	レッド	12 mm	20 m
134-7323	レッド	19 mm	33 m
134-7333	ホワイト	12 mm	20 m
134-7335	ホワイト	38 mm	20 m
134-7320	ホワイト	19 mm	33 m
134-7332	イエロー	12 mm	20 m
134-7326	イエロー	19 mm	33 m

熱収縮チューブキット

- 高品質のMil規格熱収縮チューブが付属しており、様々な色で新しく終端されたケーブルを保護、絶縁します。
- 熱収縮性圧着スプライスが付属しており、機械的圧着後、ヒートガンを使用することにより、外側の接着剤が収縮し、完全に絶縁された防湿シールが形成されます。
- ブラック、ブルー、グリーン/イエロー、レッド、ホワイトカラー
- スリーブ径3.2mm、4.8mm、6.4mm、9.5mm



562-646	110mmスリーブ長
---------	------------

ポリオレフィン熱収縮チューブ 2:1

- 高い機械・電氣的強度
- 耐食性、耐溶剤性
- 口径は供給時の収縮前サイズ(最小)です。
- 長さ:1.2m



398-228	ブラック、1.6mm
398-212	ブラック、2.4mm
398-206	ブラック、3.2mm
398-199	ブラック、4.8mm
398-183	ブラック、6.4mm
398-177	ブラック、9.5mm
398-161	ブラック、12.7mm
398-155	ブラック、19.0mm
398-149	ブラック、25.4mm
398-133	ブラック、38.0mm
398-127	ブラック、50.8mm
399-906	クリア、2.4mm
399-928	クリア、4.8mm
399-962	クリア、19.0mm
399-978	クリア、25.4mm
399-984	クリア、38.0mm
399-990	クリア、50.8mm
398-054	イエロー/グリーン、12.7mm
398-082	イエロー/グリーン、4.8mm

ヘビーデューティ筒形リング端子

- ・錫メッキを施した銅製マルチストランドケーブルに最適です。
- ・ワイヤー挿入を容易にするため、フレアまたは面取りされたエントリーが利用可能です。



531-015	M5, 10mm ² , 25個
531-021	M6, 10mm ² , 25個
531-043	M6, 16mm ² , 10個
531-065	M6, 25mm ² , 10個
531-037	M8, 10mm ² , 25個
531-059	M8, 16mm ² , 10個
531-071	M8, 25mm ² , 10個
241-4631	M8, 35mm ² , 10個
531-885	M10, 35mm ² , 10個
531-891	M10, 50mm ² , 10個
531-914	M10, 70mm ² , 10個
241-4647	M10, 95mm ² , 10個
531-920	M12, 70mm ² , 10個
241-4669	M12, 95mm ² , 10個

絶縁Y形圧着端子

- ・真鍮製、銅スリーブ付きバレル
- ・ビニールまたはナイロン絶縁で、ワイヤー挿入が容易なフレアデザイン
- ・使用するワイヤーサイズに合わせて色分けされています。



267-3852	ブルー-M3.5, 1~2.6mm ² , 100個
267-3846	ブルー-M4, 1~2.6mm ² , 100個
267-3717	ブルー-M3, 0.5~1.5mm ² , 100個
267-3701	ブルー-M3.5, 0.5~1.5mm ² , 100個
267-3694	ブルー-M4, 0.5~1.5mm ² , 100個

絶縁圧着端子キット 800個、手動圧着工具付き

- ・広く使用されている800種類の端子とサイズを収録
- ・色分けされた絶縁体で端子サイズを簡単に識別
- ・端子のプラスチックスリーブは絶縁とワイヤーサポートを提供
- ・錫メッキによる優れた耐食性
- ・優れた電気接続
- ・頑丈なプラスチック製キャリングケース。
- ・持ち運びに便利な一体型ハンドル
- ・0.25~6mm²の電線サイズに対応する圧着工具



613-9952 800個入り絶縁端子 + 圧着工具1個

筒形リング端子

- ・錫メッキを施した銅製マルチストランドケーブルに最適です。
- ・ワイヤー挿入を容易にするため、フレアまたは面取りされたエントリーが利用可能です。



841-7601	M5, 10mm ² , 100個
841-7598	M6, 6mm ² , 100個
841-7605	M6, 10mm ² , 100個
841-7617	M6, 16mm ² , 100個
841-7620	M6, 25mm ² , 50個
841-7608	M8, 8mm ² , 100個
841-7614	M8, 10mm ² , 100個
841-7611	M8, 16mm ² , 100個
841-7623	M8, 25mm ² , 50個
841-7636	M8, 35mm ² , 50個
841-7627	M10, 25mm ² , 50個
841-7639	M10, 35mm ² , 50個
841-7633	M10, 50mm ² , 50個
841-7645	M10, 70mm ² , 50個
841-7658	M10, 95mm ² , 10個
841-7655	M10, 120mm ² , 10個
841-7667	M10, 150mm ² , 10個
841-7642	M12, 50mm ² , 50個
841-7649	M12, 70mm ² , 50個
841-7651	M12, 95mm ² , 10個
841-7664	M12, 120mm ² , 10個
841-7661	M12, 150mm ² , 10個

絶縁Y形圧着端子

- ・錫メッキを施した銅製のビニールまたはナイロン絶縁体で、ワイヤー挿入が容易なフレアデザインです。使用するワイヤーサイズに合わせて色分けされています。様々なメートルサイズが利用可能です。



534-632	ブルー-M3.5, 1.5~2.5mm ² , 100個
534-626	ブルー-M4, 1.5~2.5mm ² , 100個
613-9435	ブルー-M4, 6.4mm, 1.5~2.5mm ² , 100個
613-9514	ブルー-M5, 1.5 - 2.5mm ² , 100個
534-604	ブルー-M6, 1.5~2.5mm ² , 100個
239-4177	ミニイエロー-M3, 0.2 - 0.5mm ² , 100個
208-2515	ブルー-M3, 0.5~1.5mm ² , 100個
613-9384	ブルー-M3, 5.7mm, 0.5~1.5mm ² , 100個
534-272	ブルー-M3.5, 0.5~1.5mm ² , 100個
613-9441	ブルー-M3.5, 5.7mm, 0.5~1.5mm ² , 100個
125-1957	ブルー-M3.5, 22-16AWG, 100個
534-266	ブルー-M4, 0.5~1.5mm ² , 100個
613-9479	ブルー-M4, 6.4mm, 0.5~1.5mm ² , 100個
125-1958	ブルー-M4, 22-16AWG, 100個
613-9491	ブルー-M5, 8.1mm, 0.5~1.5mm ² , 100個
534-244	ブルー-M6, 0.5~1.5mm ² , 100個
534-496	イエロー-M4, 2.5~6.5mm ² , 100個
613-9564	イエロー-M4, 7.2mm, 4~6mm ² , 100個
534-480	イエロー-M5, 2.5 - 6.5mm ² , 100個
613-9586	イエロー-M5, 9mm, 4~6mm ² , 100個
534-474	イエロー-M6, 2.5~6.5mm ² , 100個

絶縁圧着端子キット 750個

- ・広く使用されている750種類の端子とサイズ、絶縁体とワイヤーサイズを識別するための色分けされた端子スリーブ、頑丈なプラスチック製キャリングケース(コンパートメント、キャリングハンドル付き)



613-9974 750個入りキット

圧着工具

- ・フェールとワイヤーの電氣的・機械的接続を確実にする、高品質の圧着ベンチ。



683-1605	圧着工具、エンドスプライス、0.5~6mm ² 、スクエア圧着プロファイル
683-1614	圧着工具、エンドスプライス、10~25mm ² 、スクエア圧着プロファイル

圧着工具

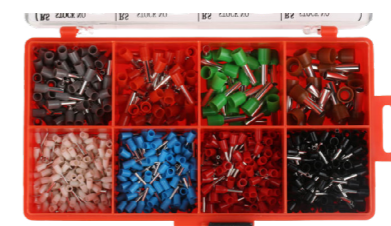
- ・フェールとワイヤーの電氣的・機械的接続を確実にする、高品質の圧着ベンチ。



122-1791	0.14~10.00mm ² 、六角プロファイル
122-1790	0.14~10.00mm ² 、スクエアプロファイル

フランス式カラーコードブーツフェール圧着端子キット

- ・持ち運び可能でコンパクト、最小スペースに収納できます。
- ・どちらのキットにも8個のフェール収納部があります。
- ・プラスチック製のシースルーカバーが付属しています。
- ・サイズ別に分類され、選択しやすいマーク付きコンパートメントがあります。



228-0321 0.5~10mm²、1000個入り

ラチェット圧着工具

- ・絶縁AMPタイププラグ工具には2つの圧着キャビティがあります。
- ・熱収縮・絶縁端子工具は3つの圧着キャビティがあります: 1.25mm² (22-16 AWG)、2mm² (16-14 AWG)、5.5mm² (12-10 AWG)



125-1966	AMPプラグ端子
125-1965	熱収縮端子
125-1964	絶縁端子

ラチェット圧着工具

- ・耐久性と使いやすさ
- ・高品質の硬化合金鋼製
- ・ラチェット機構により、完全な圧着サイクルを実現
- ・ラチェットリリース機構
- ・圧着力の調整が可能
- ・人間工学に基づいて設計された、滑りにくいハンドルで快適に使用可能



399-2031 0.5~16mm²、スクエアプロファイル

プライヤー型ブーツフェール圧着工具

- ・ブーツフェール圧着用プライヤーアクションハンドクリンツール



464-482 0.5~16mm²、スクエアプロファイル

超小型結束バンド

- 小径結束用
- 黒と白の2色から選択可能
- 難燃性UL94V-2



品番	幅	長さ	カラー	バックサイズ
664-2887	1.6 mm	71mm	ブラック	100
664-2883	1.6 mm	71mm	ホホワイト	100

カラーナイロン結束バンド

- ケーブルやその他のコンポーネントの色分けが可能
- 温度定格:-50°C~+85
- 難燃性 UL94V-2



品番	幅	長さ	カラー	バックサイズ
233-275	2.5mm	160mm	グリーン	100
404-550	3.6mm	203mm	オレンジ	100
233-297	2.5mm	200mm	レッド	100

ダブルロック結束バンド

- 外れないダブルロックヘッドを採用
- ダブルロック設計により、ケーブルの周囲がより丸みを帯びた形状になる
- 材質:UL規格ナイロン66
- ブラックとナチュラルの2色、幅広いサイズを用意



品番	幅	長さ	カラー	バックサイズ
865-9625	6mm	132mm	ブラック	100
865-9629	6mm	180mm	ブラック	100
865-9631	9mm	201mm	ブラック	100
865-9635	9mm	265mm	ブラック	100
865-9647	9mm	360mm	ブラック	100
865-9641	9mm	382mm	ブラック	100
865-9650	9mm	510mm	ブラック	100
865-9653	9mm	610mm	ブラック	100

耐紫外線結束バンド

- 耐紫外線性に優れた耐候性結束バンド
- 簡単かつ迅速に取り付け可能
- 屋外での使用に最適
- さまざまなサイズで利用可能



品番	幅	長さ	カラー	バックサイズ
811-1482	2.5mm	100mm	ブラック	100
811-1486	3.2 mm	140 mm	ブラック	100
811-1495	4.8 mm	190 mm	ブラック	100
811-1498	4.6 mm	200 mm	ブラック	100
811-1518	7.6 mm	240 mm	ブラック	100
811-1511	7.6 mm	300 mm	ブラック	100
811-1492	4.8 mm	380 mm	ブラック	100
811-1502	4.8 mm	450 mm	ブラック	100
811-1515	8 mm	450 mm	ブラック	100
811-1524	9 mm	610 mm	ブラック	100
811-1527	7.5 mm	750 mm	ブラック	100

難燃性ナイロン結束バンド

- 難燃性が重要な用途に最適です。
- UL 94V-0規格の難燃性を備えています。
- 様々なサイズのブラックまたはナチュラルカラーをご用意しています。
- 100個入り。



品番	幅	長さ	カラー	バックサイズ
811-1773	2.5mm	100mm	ブラック	100
811-1776	3.6mm	150mm	ブラック	100
811-1779	4.8mm	203mm	ブラック	100
811-1739	17.8mm	254mm	ブラック	50
811-1748	12.7mm	280mm	ブラック	50
811-1751	12.7mm	280mm	ナチュラル	50
811-1741	12.7mm	380mm	ブラック	50
811-1760	12.7mm	380mm	ナチュラル	50
811-1782	7.6mm	380mm	ブラック	100
811-1745	12.7mm	480mm	ブラック	50
811-1754	12.7mm	550mm	ブラック	50
811-1767	12.7mm	550mm	ナチュラル	50

標準ナイロン結束バンド

- ケーブルやワイヤーをまとめたり整理するのに最適です。
- 様々な用途に使用可能で、様々なサイズのブラックとナチュラルの2色展開があります。
- UL94V-2の自己消火性を備えています。



品番	幅	長さ	カラー	バックサイズ
233-455	2.5mm	100mm	ブラック	100
233-499	2.5mm	100mm	ブラック	1000
178-462	2.5mm	100mm	ホホワイト	100
492-0447	2.5mm	100mm	ホホワイト	1000
811-1694	2.5mm	203mm	ナチュラル	100
233-465	3.6mm	150mm	ブラック	100
178-478	3.6mm	150mm	ホホワイト	100
233-500	3.6mm	150mm	ブラック	1000
233-477	3.6mm	292mm	ブラック	100
178-490	3.6mm	292mm	ナチュラル	100
233-471	4.6mm	203mm	ブラック	100
811-1666	4.6mm	203mm	ブラック	100
811-1710	4.8mm	160mm	ナチュラル	100
233-506	4.8mm	188mm	ブラック	100
178-484	4.8mm	188mm	ホホワイト	100
489-2140	4.8mm	200mm	ナチュラル	100
811-1697	4.8mm	250mm	ブラック	100
489-2156	4.8mm	295mm	ホホワイト	100
233-487	4.8mm	300mm	ブラック	100
811-1650	4.8mm	300mm	ブラック	1000
811-1662	4.8mm	368mm	ブラック	1000
233-483	4.8mm	368mm	ブラック	100
178-507	4.8mm	368mm	ナチュラル	100
811-1707	4.8mm	385mm	ナチュラル	100
811-1688	7.6mm	300mm	ブラック	100
811-1684	7.6mm	340mm	ブラック	100
233-493	7.6mm	380mm	ブラック	100
811-1669	7.6mm	380mm	ブラック	1000
178-513	7.6mm	380mm	ホホワイト	100
811-1678	8.0mm	450mm	ブラック	100
811-1672	9.0mm	610mm	ブラック	100
811-1681	9.0mm	762mm	ブラック	100
811-1675	12.7mm	550mm	ブラック	100
811-1701	12.7mm	550mm	ナチュラル	100

ナイロン結束バンド各種・キヤニスターパック

- カラーナチュラル、ブラック、レッド、イエロー、ブルー、グリーン、パープル、グレー、オレンジ、ネオンイエロー
- 難燃性



233-118 100x2.5mm、1000個入り

TGケーブルタイガン

- 結束バンドを素早く自動でカットする
- 鋭利なエッジをなくした安全な切断を実現



811-1732 1.8 - 4.8mm
811-1735 2.5 - 10.0mm

ケーブルタイガン

- 幅5mmまでの結束バンドを締めたり、切断するための手動式プライヤーです。
- 張力と手動で結束バンドを切断できます。
- すべての標準的な結束バンドとの使用に適しています。



549-909 5mmまで

壁面ボックス・アクセサリ

RS PROの耐久性のあるエンクロージャと壁面ボックスで大事な部品を保護し、厳しい環境でも整理整頓と安全性を実現します。

絶縁ABS壁面ボックス

- 屋外用途や過酷な環境に設計された高品質の絶縁型ウォールマウントエンクロージャです。
- 滑らかで光沢のある仕上りのABS製で、耐薬品性に優れ、断熱性にも優れています。
- 200°のドア開口部を備えており、定格温度は-25°Cから+60°Cまでです。
- RoHS対応で、保護等級はIP65です。



IP65
等級

746-7393	280 x 210 x 130 mm
746-7396	400 x 300 x 165 mm
746-7390	400 x 300 x 195 mm
746-7400	500 x 400 x 175 mm
746-7403	600 x 400 x 200 mm

トップハット型DINレール&取付ブラケット

- さまざまな電気機器や産業機器の取り付けに使用される、堅牢なTS-35標準DINレールのセレクションです。
- 冷間圧延鋼から製造され、亜鉛メッキとクリアパッシベーションが施されています。
- これにより、強度と耐食性が保証されます。
- 溝なしプロファイルで、取り付けと配線が容易な様々な長さがあります。



467-416	溝付き, 1m x 35mm x 7.5mm, 穴サイズ6mm
467-400	Unslotted, 2m x 35mm x 7.5mm

ドレンプラグ

- ポリカーボネート製プラグ
- パネルや機器に固定し、機器の外側からドレンプラグの取り付け、取り外しが可能です。
- 筐体から30cc/minで液体を排出するフィルターを内蔵し、筐体内への埃や塵などの侵入を防止します。



838-827	ブラック
---------	------

DINレール取り付け角型ブラケット、TSシリーズ

- 亜鉛メッキされたスチール製のスナップオンマウントブラケット、M6タップ穴付き
- すべてのTS35トップハットマウントレールに適合します。
- 亜鉛メッキされた軟鋼製
- 10個セット



467-383	正方形ブラケット、高さ20mm
467-343	角型ブラケット、高さ40mm
467-361	角型ブラケット、高さ70mm
467-371	角型ブラケット、高さ90mm

換気口

- 空気循環と温度調節に最適
- 様々な用途に対応
- 取り付けが簡単
- 保護等級IP54のゴム製ガスケット



192-7137	ホワイ、50mm x 15.8mm x 68mm
192-7136	ホワイ、28.45mm x 21.88mm x 25.75mm

シャーシプレート付きステンレス壁面ボックス

- IP66ウォールボックス
- 1.2mm AISI 304 ナチュラル仕上げステンレススチール製
- シングルロック付きブレンドア
- 機械的衝撃に対するIK10保護
- 亜鉛メッキ1.5mmスチール製シャーシプレート



842-8406	300 x 300 x 150 mm
842-8370	300 x 300 x 200 mm
842-8361	300 x 400 x 150 mm
842-8342	300 x 400 x 200 mm
842-8380	400 x 300 x 150 mm
842-8383	400 x 300 x 200 mm
842-8392	400 x 400 x 150 mm
842-8409	400 x 400 x 200 mm

IP66
等級

鋼板製壁面ボックス

- IP66およびIK10に準拠
- ポリエステルエポキシ粉末塗装仕上げ RAL 7032
- エンクロージャとドアは厚さ1.2mmまたは1.5mmのスチール製(サイズによる)
- 取り付けプレートは亜鉛メッキスチール製、厚さ1.5mmまたは2.0mm(サイズによる)



775-5300	300 x 250 x 150 mm
775-5319	300 x 300 x 210 mm
775-5312	300 x 400 x 210 mm
775-5316	400 x 300 x 210 mm
775-5325	400 x 400 x 210 mm
775-5328	400 x 600 x 210 mm
775-5322	500 x 400 x 210 mm
775-5331	500 x 500 x 210 mm
775-5334	500 x 500 x 300 mm
775-5788	300 x 200 x 150 mm
775-5791	300 x 300 x 150 mm
775-5794	300 x 400 x 200 mm
775-5798	400 x 300 x 150 mm
775-5808	400 x 300 x 200 mm
775-5801	400 x 400 x 200 mm

IP66
等級

バッテリーアイソレータスイッチ

- バッテリーアイソレータスイッチ
- コンタクト定格電流: 100 A
- 公称定格電圧: 24 V dc
- 最大動作温度は +55 °C です
- 最低動作温度: -40 °C
- パネル背後の奥行きは 46 mm
- 車載用途に適しています
- ANSI/ESD S20.20 : 2014 及び BS EN61340-5-1 : 2007 の静電適合 制御規格
- RoHS (Restriction of Hazardous Substances) 準拠



325-4856 100 A、-40 → +55 °C

バッテリーアイソレータスイッチ

- ロータリスイッチ
- 金属製ケース
- ねじ止め端子
- M10端子(使用可能な長さ: 3.5 mm)
- 赤色アクチュエータ
- パネル取り付け
- 金属コンタクト
- 投げ角度: 28 °
- 直径: 64 mm
- 温度範囲: -30 → +80 °C
- コンタクト定格電流: 315 A
- 自動車、海洋、トラクション用途に最適
- IP65等級で防塵性能を発揮



733-5653 MAX: 315A

アイソレータスイッチ6P極

- コンパクトで堅牢、過酷な産業環境に最適
- 高性能レベル
- 美しい黄色のプレート
- 電気機器を回路から切り離す必要がある用途に適しています。
- ディスコネクトスイッチは安全スイッチとしても使用可能
- 局所隔離を行う
- マニュアルオーバーライドおよびセーフティスイッチ機能 (160A未満のバージョンには適用されません)
- ハンドルは、スイッチが "オフ" の位置にある場合のみ確実に取り外せるようにインターロックされています。
- ハンドルは「オフ」の位置で南京錠で施錠可能



773-7976 6P極 MAX: 25A, 15kW

金属筐体密閉型アイソレータ

- 保護等級IP54のRAL7032グレーのエポキシ塗装が施されたスチール製の密閉型アイソレータです。南京錠付きのハンドルが付いています。オプションの補助接点 (466-251を参照) を使用することで、3極や4極の構成を選択することができます。

IP54
等級



- 773-8011 32A 3極
- 773-8014 40A 3極
- 773-8018 63A 3極
- 773-8027 80A 3極
- 773-8024 32A 4極
- 773-8033 40A 4極
- 773-8036 63A 4極
- 773-8030 80A 4極
- 773-8049 100A 4極
- 773-8042 125A 4極

軸流ファン正方形継手

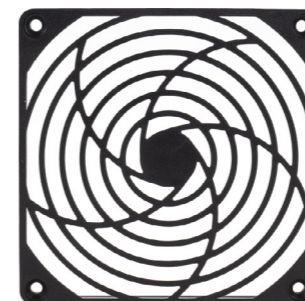
- RSブランド高性能ボールベアリングファンは、様々な要件に対応する汎用的でコンパクト、費用対効果に優れた信頼性の高いソリューションを提供します。黒色。



品番	サイズ	供給電圧	風量	消費電力
541-4965	60 x 60 x 25mm	12 DC	30.6m³/h	1.7W
541-5227	60 x 60 x 25mm	DC24V	30.6m³/h	1.9W
541-4987	60 x 60 x 25mm	12Vdc	40.8m³/h	2.8W
668-8827	60 x 60 x 25mm	12Vdc	42.5m³/h	2.8W
541-5249	60 x 60 x 25mm	24Vdc	40.8m³/h	3.5W
541-5003	80 x 80 x 15mm	12Vdc	39.1m³/h	1.8W
541-5025	80 x 80 x 15mm	12Vdc	51m³/h	2.3W
541-5255	80 x 80 x 15mm	24Vdc	32.3m³/h	2.4W
541-5277	80 x 80 x 15mm	24Vdc	51m³/h	4.6W
541-5283	80 x 80 x 25mm	24Vdc	48m³/h	0.96W
541-5299	80 x 80 x 25mm	24Vdc	56.07m³/h	1.67W
541-5306	80 x 80 x 25mm	24Vdc	68m³/h	2.41W
541-5328	92.5 x 92.5 x 25mm	24Vdc	74.8m³/h	2.9W
703-3458	92.5 x 92.5 x 38mm	48Vdc	229.5m³/h	17W

プラスチック製ファンガード

- 軸流ファンとの使用に最適です。



- 737-4055 120mm、10個入り
- 737-4049 60mm、10個入り

密閉スリーブ軸流ファン

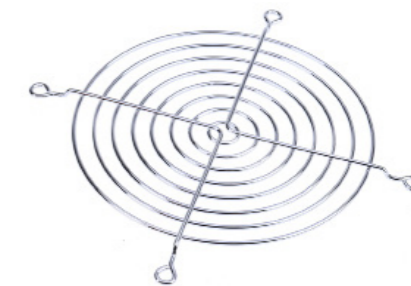
- 密閉スリーブ技術によりベアリングの潤滑油を保持し、長寿命 (50,000時間以上) を実現します。黒色。



- 668-8801 40 x 40 x 10mm、11.4m³/h、1.4W、24Vdc
- 789-7867 50 x 50 x 10.5mm、19m³/h、1.44W、12Vdc
- 541-5182 60 x 60 x 15mm、20.4m³/h、1.2W、24Vdc
- 541-5198 60 x 60 x 15mm、23.8m³/h、1.7W、24Vdc
- 541-5205 60 x 60 x 15mm、32.3m³/h、2.2W、24Vdc

メタルファンガード

- UL/cUL規格に適合し、220ポンドの分離力に耐える溶接ジョイント付きスチールワイヤー



- 619-6911 クローム 180mm
- 737-4020 クローム 225mm、5個入り
- 619-7021 クローム 254mm

ラウンドトップナイロン66ケーブルグランド

- UL規格のナイロン66素材
- シンプルで使いやすい
- 保護等級IP68
- ワッシャ付きDIN規格PGスレッド
- さまざまな色とネジサイズを提供

IP68
等級



品番	ネジサイズ	カラー	バックサイズ
822-9666	PG7	ブラック	10
822-9640	PG7	グレー	10
822-9675	PG9	ブラック	10
822-9644	PG9	グレー	10
822-9678	PG11	ブラック	10
822-9653	PG11	グレー	10
822-9672	PG13.5	ブラック	10
822-9656	PG13.5	グレー	10
822-9681	PG16	ブラック	10
822-9650	PG16	グレー	10
822-9684	PG21	ブラック	10
822-9669	PG21	グレー	10
822-9688	PG29	ブラック	10
822-9662	PG29	グレー	10

ナイロンロックナット

- 1.5 mmピッチ・メートルロックナットセレクション
- 電線管 BS3643
- EU指令2002/95/EC-ROHSに準拠
- EU指令2002/96/EU廃電気機器-WEEEに準拠



品番	ネジサイズ	カラー	素材	バック
127-259	M16	ブラック	PA 6	25
127-417	M20	ブラック	PA 6	25
127-653	M25	ブラック	PA 6	25

ドームトップグランド(メートル)

- ロックナットとエントリースレッドシール付き。
- UL認可ナイロン66製
- UL 94V-2に準拠した燃焼性
- IP68 準拠の防水シール
- ケーブルのストレインリリーフと保護を提供

IP68
等級



品番	ネジサイズ	カラー	バックサイズ
669-4667	M16	ブラック	5
669-4676	M25	ブラック	5
669-4670	M32	ブラック	5
669-4689	M40	ブラック	5
669-4658	M12	ブラック	100
669-4682	M50	ブラック	5
669-4654	M12	ブラック	5
669-4673	M20	ブラック	5
669-4660	M20	ブラック	5
669-4664	M20	ブラック	5
669-4686	M63	ブラック	5

ラウンドトップナイロン66ケーブルグランド

- UL規格のナイロン66素材
- シンプルで使いやすい
- 保護等級IP68
- ワッシャ付きDIN規格PGスレッド
- さまざまな色とネジサイズを提供

IP68
等級



品番	ネジサイズ	カラー	バックサイズ
822-9739	M12 x 1.5	グレー	10
822-9748	M16 x 1.5	グレー	10
822-9741	M20 x 1.5	グレー	10
822-9757	M20S x 1.5	グレー	10
822-9745	M25 x 1.5	グレー	10
822-9751	M25S x 1.5	グレー	10
822-9754	M32 x 1.5	グレー	10
822-9767	M16 x 1.5	ホワイト	10
822-9776	M20 x 1.5	ホワイト	10
822-9782	M20S x 1.5	ホワイト	10
822-9779	M25 x 1.5	ホワイト	10
822-9785	M25S x 1.5	ホワイト	10
822-9773	M32 x 1.5	ホワイト	10
822-9789	M20 x 1.5	レッド	10
822-9798	M25 x 1.5	レッド	10
822-9763	M25S x 1.5	ブラック	10

ケーブルグランド選定表

以下の表を使用して、ケーブルのグランドサイズ選択に役立ててください。この表で推奨されるグランドサイズは、参考用であり、BS 5467規格に基づいて製造されたケーブルを基にしています。最も正確なグランドの選択方法は、ケーブルの寸法に基づいて行うことをお勧めします。

ケーブルサイズ MM	シングル 芯	芯数										
		2	3	4	5	7	10	12	19	27	37	48
1.5	N/A	20S	20S	20S	20S	20S	20	20	25	32	32	32
2.5	N/A	20S	20S	20S	20S	20	25	25	25	32	40	40
4	N/A	20S	20S	20	20	25	25	32	32	40	40	50
6	N/A	20	20	20	20	25	32	32	-	-	-	-
10	N/A	20	25	25	25	25	32	32	-	-	-	-
16	N/A	25	25	25	25	32	-	-	-	-	-	-
25	N/A	25	25	32	32	40	-	-	-	-	-	-
35	N/A	32	32	32	40	-	-	-	-	-	-	-
50	20	25	32	32	50	-	-	-	-	-	-	-
70	20	32	32	40	50	-	-	-	-	-	-	-
95	25	32	40	50S	-	-	-	-	-	-	-	-
120	25	40	50S	50	-	-	-	-	-	-	-	-
150	32	40	50S	50	-	-	-	-	-	-	-	-
185	32	50S	50	63S	-	-	-	-	-	-	-	-
240	32	50	63S	63	-	-	-	-	-	-	-	-
300	40	63S	63	75S	-	-	-	-	-	-	-	-
400	40	63S	75S	75	-	-	-	-	-	-	-	-

ストレインリリーフケーブルグランド

- ストレインリリーフ保護設計
- UL規格に準拠したナイロン66素材
- ケーブルの断線や直角曲げを防止
- IP68準拠のシーリング
- 黒またはグレーの2色から、さまざまなネジサイズを選択可能

IP68
等級



ケーブルグランドアダプター

- 小さなメートル外ネジから大きなメートル外ネジへの切り替えが可能
- UL認定ナイロン66素材



品番	ネジサイズ	カラー	バックサイズ
822-9631	M12 x 1.5	ブラック	10
822-9634	M16 x 1.5	ブラック	10
822-9638	M16 x 1.5	ブラック	10
822-9647	M16 x 1.5	ブラック	10
822-9616	M12 x 1.5	グレー	10
822-9625	M16 x 1.5	グレー	10
822-9628	M16 x 1.5	グレー	10
822-9622	M16 x 1.5	グレー	10
822-9593	PG7	ブラック	10
822-9603	PG9	ブラック	10
822-9606	PG11	ブラック	10
822-9600	PG13.5	ブラック	10
822-9619	PG16	ブラック	10
822-9612	PG21	ブラック	10
822-9571	PG7	グレー	10
822-9580	PG9	グレー	10
822-9583	PG11	グレー	10
822-9587	PG13.5	グレー	10
822-9596	PG16	グレー	10

品番	Type	ネジサイズ	カラー
822-9861	拡大	M12x1.5~M16x1.5	ブラック
822-9864	拡大	M16x1.5~M20x1.5	ブラック
822-9877	拡大	M25x1.5~M32x1.5	ブラック
822-9868	拡大	M20x1.5~M25x1.5	ブラック
822-9846	拡大	M12x1.5~M16x1.5	グレー
822-9855	拡大	M16x1.5~M20x1.5	グレー
822-9858	拡大	M20x1.5~M25x1.5	グレー
822-9852	拡大	M25x1.5~M32x1.5	グレー
822-9870	リデューサ	M16x1.5~M12x1.5	ブラック
822-9874	リデューサ	M20x1.5~M16x1.5	ブラック
822-9883	リデューサ	M25x1.5~M20x1.5	ブラック
822-9886	リデューサ	M32x1.5~M25x1.5	ブラック
822-9880	リデューサ	M16x1.5~M12x1.5	グレー
822-9899	リデューサ	M20x1.5~M16x1.5	グレー
822-9892	リデューサ	M25x1.5~M20x1.5	グレー
822-9896	リデューサ	M32x1.5~M25x1.5	グレー
817-8889	コンバータ	PG11x8 - M16x1.5	ブラック
817-8883	コンバータ	PG13.5x8 - M16x1.5	ブラック
817-8886	コンバータ	PG9x8 - M16x1.5	ブラック

PVC配線ダクト

- UL94-V2に準拠した自己消火性を持つ、反り止めPVC製のスロットギヤップ8mmです。長さは1mまたは2mで、オープンまたはナロースロットが選択可能です。



ハロゲンフリーDINパネルダクト グレー

- ハロゲンフリーで、難燃性の硬質PVCケーブルダクトです。腐食性ガスや有毒ガスを放出しません。バーとチャンネルフロアにはブレイクポイントがあり、2メートルの長さで利用可能です。

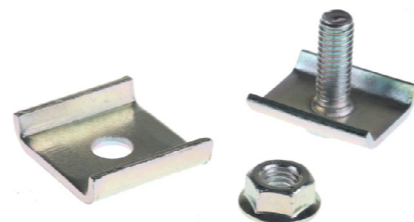


136-9160 W25XH25

136-9169 W50XH75

電気亜鉛メッキスチールケーブルトレイファストカバー

- 電気溶接、電気亜鉛メッキされた鋼構造



912-4710 100個入り

フレキシブル 接着剤付き スロットダクト

- ポリプロピレンハロゲンフリーフレキシブルスロットダクト
- 強力な接着面
- UL94-V1に準拠した円形形状、低引火性、自己消火性
- 使用温度範囲:-20°C~+70°C



598-591 500x11x9mm

598-608 500x20mm

598-614 500x30mm

PVCスパイラル - コンジットチューブパック

- ユニークなIP67デュアルバーバスコネクタ (固定・回転)が可能な優れた汎用PVCコンジット。
- UL94-V0規格に準拠した自己消火性。
- 滑らかな内面と耐衝撃性。
- 20°Cで350Nの圧縮強度D<25。



513-2354 20mm

513-2360 25mm

フレキシブルコンジット

- 難燃性、汎用電線管
- 長時間の屈曲や振動に強い
- IP55コンジット (互換性のある継手と使用した場合)
- BS6099に準拠した耐クラッシュ性
- 耐性:硝酸、硫酸、洗剤、ディーゼル、アルコール



429-688 10mm

429-672 20mm

ナイロンフィッシュワイヤー通しテープ

- 丈夫な真鍮製ヘッド付きドロテーブがあります。長さは10mと20mがあります。



918-4977 20m

918-4970 10m

IP67
等級

フィッティング・ロックナット付きコントラクターコンジットパック

- 効率的なIP66プッシュオン・コネクタ付きナイロン・コンジット - ストレート継手10個とロックナット10個
- 自己消火性、ハロゲンフリー
- 燃料、鉱物油、潤滑油、アルカリ、ほとんどの市販溶剤に耐性があります。



513-2376 20mm

IP55
等級

スプリットフレキシブルコンジット

- 電気設備、機械、建物のケーブル保護用
- 特殊な設計により、キンクすることなくコーナーを曲げることが可能
- スプリットにより、コンジットをあらかじめ取り付けられたされた配線に簡単に取付けることができます。
- 色:黒



755-9013 16mm

875-0249 16mm、100m

755-9017 20mm

875-0258 20mm、100m

755-9026 25mm

755-9029 32mm

IP66
等級

ポリプロピレン製コンジットチューブ

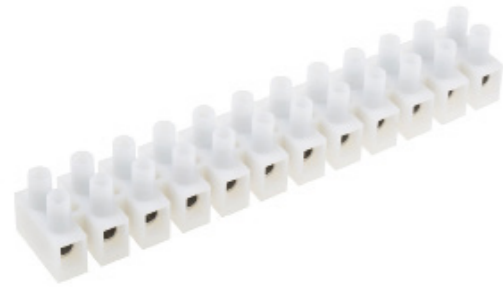
- 低価格の黒色汎用電線管で、長さ10m、スプリット・フィッティング10個、ロックナット10個付き。



513-2332 20mm

ポリアミド端子台

- 12ウェイ非ヒューズ端子台
- ナチュラルカラーのクイックスナップボディ
- ニッケルメッキ真鍮接点によるネジ止め式終端
- 用途: 照明とスイッチの接続、配線とアースの接続、HVACシステム、電源装置



品番	カラー	断面	電流	定格電圧	パッケージサイズ
492-8687	ナチュラル	2.5mm ²	24A	380 V	5
492-8700	ナチュラル	4mm ²	32A	400 V	5
492-8716	ナチュラル	6mm ²	41A	400 V	5
840-7923	ナチュラル	10mm ²	10~57A	450V	5
840-7960	ナチュラル	6mm ²	41 A	450V	5
840-7954	ナチュラル	1.5mm ²	17.5 A	450V	5
840-7929	ナチュラル	2.5mm ²	2.5 ~ 20 A	450V	5
840-7951	ナチュラル	4mm ²	32 A	450V	5
813-3136	ナチュラル	12mm ²	15 - 61 A	400V	5
813-3127	ナチュラル	10mm ²	10 - 57 A	400V	5
813-3139	ナチュラル	16mm ²	30 - 76 A	400V	5
813-3123	ナチュラル	6mm ²	5 - 32 A	380V	5
813-3120	ナチュラル	4mm ²	3 - 24 A	380V	5

ポリエチレン端子台

- 12極端子台
- 真鍮インサートと亜鉛メッキスチール製ネジ
- ナチュラルカラー
- 定格温度80°C
- 10個入り



品番	カラー	断面	テンプ	電流	定格電圧
763-8113	Natural	4mm ²	80°C	3~24 A	380V
763-8116	Natural	6mm ²	80°C	5 ~ 32 A	380V
867-0963	Natural	10mm	80°C	10 ~ 57A	400V
867-0972	Natural	12mm	80°C	15~61A	400V
867-0975	Natural	16mm	80°C	30~76A	400V
867-0979	Natural	25mm	80°C	60~101A	400V

配線保護リーフ付きナイロン端子台

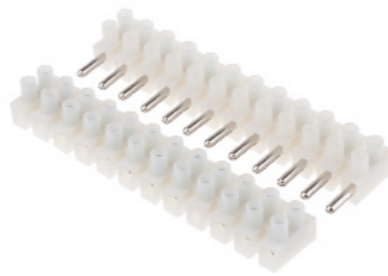
- 12極端子台
- ナチュラルカラー
- ネジ端子
- ワイヤー保護リーフ



品番	断面	テンプ	定格電流	定格電圧
464-9722	4mm ²	125°C	41A	400 V
464-9738	2.5mm ²	125°C	24A	400 V
464-9700	10mm ²	125°C	50A	400 V
464-9744	2.5mm ²	125°C	41A	400 V

ポリアミド端子台 (横型プラグ)

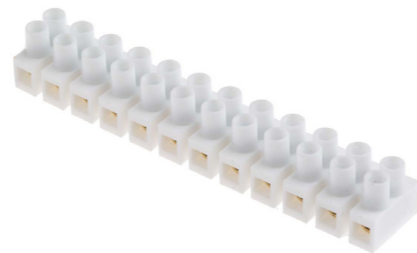
- 12ウェイ非ヒューズ端子台
- ナチュラルカラーのクイックスナップボディ
- ニッケルメッキ真鍮接点によるネジ止め式終端
- 用途: 照明とスイッチの接続、配線とアースの接続、HVACシステム、電源装置



品番	断面	テンプ	電流	定格電圧	パッケージサイズ
865-9833	6mm ²	105o C	5 - 32A	450 V	1
865-9830	4mm ²	105o C	5 - 32A	450 V	1

ポリプロピレン端子台

- ヒューズなし端子台
- 軽量でありながら高剛性、耐食性、高張力を備えています。
- 白色で、真鍮接点付きのねじ込み式端子が装備されています。
- 5個入り。



品番	断面	テンプ	電流	定格電圧	パッケージサイズ
703-3814	2.5mm ²	-40°C - 85°C	6A	400 V	5
703-3818	4mm ²	-40°C - 85°C	24A	380 V	5
703-3827	6mm ²	-40°C - 85°C	20A	380 V	5

コモン端子台

- 高密度接続を可能にするコンパクトな設計
- ハウジング材質: 透明ブルーポリカーボネート
- 自己消火性: UL 94 - V0、IEC 692-1~850°C、IEC 692-2
- 最高使用温度: 85°C
- クランプ: 真鍮、固定ネジ: 亜鉛メッキスチール
- 保護等級: IP20



868-0786	3極+prot
868-0774	5極+prot
868-0752	11極、6~16
868-0792	6極、6-16
868-0799	6極 16-35
868-0806	3極 35
868-0755	4極 16

磁器端子台

- ニッケルメッキ真鍮製インサートと亜鉛メッキスチール製ネジは、最高使用温度がハウジング800°C、インサート350°Cまでです。これらは硬質ソリッドブロック材であり、不燃性かつ耐薬品性があります。



813-3117	10 mm ² 、1極
813-3111	16 mm ² 、1極
813-3101	16 mm ² 、4極
813-3108	10 mm ² 、4極
813-3114	4 mm ² 、1極
813-3098	4 mm ² 、4極
813-3105	4 mm ² 、3極

真鍮接地端子台

- 真鍮製アース接続ブロック BS2498準拠
- 幅19mm、高さ12mm
- 5個入り



品番	ブロックタイプ	サイズ	極数	終了方法	パッケージサイズ
283-0730	ダブルスクリュー	0 - 16 mm ²	8	スクリューダウン	5
425-544	ダブルスクリュー	0 - 16 mm ²	4	スクリューダウン	5
283-0746	ダブルスクリュー	0 - 16 mm ²	5	スクリューダウン	5
283-0768	ダブルスクリュー	0 - 16 mm ²	6	スクリューダウン	5
425-550	ダブルスクリュー	0 - 16 mm ²	8	スクリューダウン	5
867-0991	CE (BS EN 60998)	0 - 16 AWG	3	スクリューダウン	1
867-1004	CE (BS EN 60998)	0 - 16 AWG	5	スクリューダウン	1
867-1007	CE (BS EN 60998)	0 - 16 AWG	8	スクリューダウン	1

ステアタイト端子台

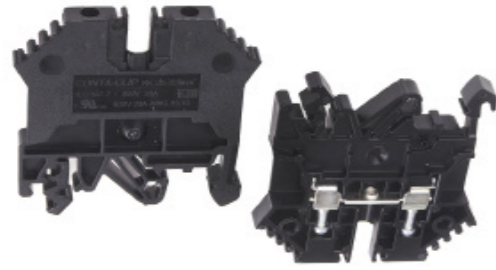
- ニッケルメッキ真鍮製インサートとメッキスチール製ネジ
- 高温環境での使用に最適、最大300°Cまで
- 高い絶縁耐力
- 不燃性で、1000°Cまでの寸法安定性
- 5個入り



703-3846	2極 4mm ²
703-3858	2極 10mm ²
703-3861	2極 16mm ²
703-3855	3極 4mm ²
703-3852	3極 10mm ²
703-3864	16mm ² 3極

DINレール端子

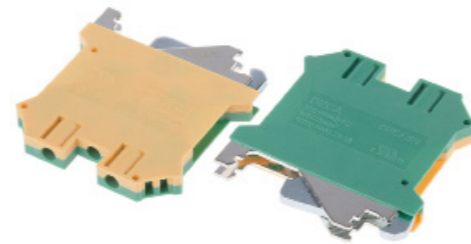
- カラーコードを使用して、信号や電圧を簡単に識別できます。
- 適合規格はUL、CSA、NEMKO、GOSTです。
- 14個入り



品番	Cable CSA	カラー	定格電圧	定格電流
501-730	0.2~2.5mm ²	オレンジ	800V	24A
501-639	0.2~2.5mm ²	ブラック	800V	24A
501-613	0.2~2.5mm ²	ホワイト	800V	24A
501-641	0.2~2.5mm ²	イエロー	800V	24A
501-645	0.2~2.5mm ²	ブラック	800V	24A
501-720	0.2 - 4mm ²	ブラウン	800V	32A
501-803	0.2 - 4mm ²	グレー	800V	32A
501-673	0.2 - 4mm ²	レッド	800V	32A
501-932	0.2 - 4mm ²	ホワイト	800V	32A
501-651	0.2 - 4mm ²	オレンジ	800V	32A
501-663	0.2 - 4mm ²	イエロー	800V	32A
815-666	2.5 - 4mm	ベージュ	800 V	40A
815-672	2.5 - 4mm	ブルー	800 V	40A
501-976	0.2~2.5mm ²	ブラック	800V	24A
501-821	0.2~2.5mm ²	レッド	800V	24A
802-783	0.2~2.5mm ²	ブルー	800V	24A
501-635	0.2~2.5mm ²	ブラウン	800V	24A

DINレール接地端子台 2極

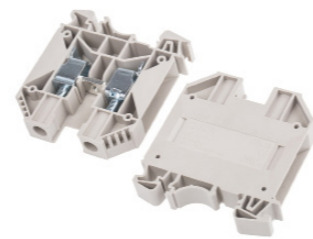
- ねじ接続DINレール取り付けアース端子台
- 緑/黄色のアースカラーコード
- 特別な準備なしで配線可能
- 5個入り



品番	ブロックタイプ	サイズ	極数	終了方法	パッケージサイズ
878-7562	DINレール	26 - 12 AWG	2	ネジ	5
878-7575	DINレール	26 - 10 AWG	2	ネジ	5
878-7566	DINレール	26 - 10 AWG	2	ネジ	5
878-7569	DINレール	26 - 12 AWG	2	ネジ	5
878-7578	DINレール	26 - 8 AWG	2	ネジ	5
815-773	トップハット	22 - 11 AWG	2	スクリューダウン	5

DINレール端子台スクルー (CDUシリーズ)

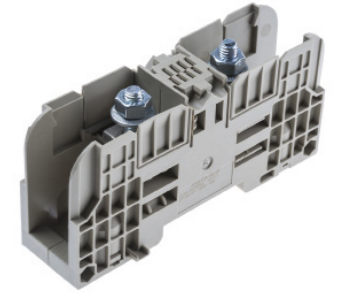
- 幅広い断面とワイヤータイプに対応
- 耐振動性に優れ、接触抵抗が非常に低い
- 高い信頼性とメンテナンスフリー
- DINレールへの取り付け、取り外しが容易



品番	Cable CSA	カラー	定格電圧	パッケージサイズ
878-7503	2.5mm ²	ベージュ	800V	10
878-7506	2.5mm ²	グレー	800 V	10
878-7487	2.5mm ²	グレー	800 V	10
878-7496	2.5mm ²	ブラック	800 V	10
878-7499	2.5mm ²	ブルー	800 V	10
913-1207	2.5mm ²	オレンジ	800 V	10
913-1201	2.5mm ²	レッド	800 V	1
878-7522	4mm ²	ブルー	800 V	10
878-7528	4mm ²	ブラック	800 V	10
878-7525	4mm ²	グレー	800 V	10
878-7519	4mm ²	グレー	800 V	10
913-1210	4mm ²	ブルー	800 V	1
878-7534	6mm ²	グレー	800 V	10
913-1213	10mm ²	グレー	600V	10
913-1217	16mm ²	グレー	600V	10

ハイパワースタッド端子

- 1000V
- フットはTS 35 DINレールに取り付け可能
- ハウジング:ポリアミド6.6 UL 94-V0



872-4824	125A M6
872-4833	192A M8
872-4836	269A M10
872-4849	520A M16

大電流端子 (WKNシリーズ)

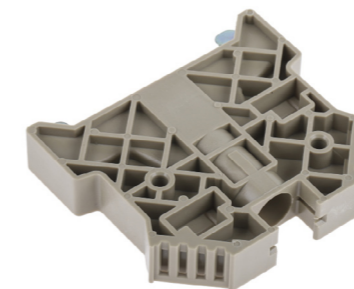
- グレーねじ込み式終端、シングルレベル
- フィンガープルーフ端子 (VBG4要件準拠)
- 難燃性UL 94-V0
- 5個入り



384-6988	10mm ² 、1kV、57A
384-6994	16mm ² 、1kV、71A

エンドストップ/エンドブラケット

- DINレールに確実なメカニカルストップを提供します。



501-972	10個入り
---------	-------

スクルーエンドストップ

- エンドストップは、部品がレールに沿って移動するのを防ぐために必要です。DINレールによって、取り付け脚の寸法や取り付け方法(ねじ止め式またはスナップオン式)が異なります。材質はTS 32 DINレール用のPA 6.6V2で、端子幅は8mmです。



872-5637	10個入り
----------	-------

テストアダプター

- DINレールマウント端子を4mmテストリードに対応させるテストアダプターです。
- このアダプターは、端子の電流バーにねじ込み、端子の上突き出して、シュラウド付きとシュラウドなしの4mmプラグの両方に対応します。
- このテストアダプターは、ジャンパーバーを使用する必要がなく、ターミナルに固定することができるため、ハンズフリーで簡単に測定することができます。
- 電圧と電流の定格は相手プラグによって決まります。



452-164	5個入り
---------	------

管ヒューズ 1A 6.3 x 32mm 500V ac (速断型)

- 6.3 x 32 mmカートリッジサイズ
- 定格速度: F
- 円筒形
- HBC (高遮断容量)ヒューズ - ヒューズ定格より高い電流にも耐性を発揮



413-197 1A 6.3 x 32mm 500V ac (速断型)

ノンリセットブルヒューズ 0.5A, 600V

- 動作温度範囲: -55°C ~ 125°C
- 導電性に優れた金メッキ黄銅エンドキャップ 2 個
- 最大消費電力: 0.4 W



182-4118 0.5A, 600V

管ヒューズ 12.5A 6.3 x 32mm 500V ac (タイムラグ)

- セラミックヒューズ
- 6.3 x 32 mmカートリッジサイズ
- 定格速度: T
- 円筒形です



209-9305 12.5A 6.3 x 32mm 500V ac (タイムラグ)

インセプションジョイント

- 様々な仕上げの可鍛鑄鉄製のエルボとティーカバー、そしてネジは標準装備されています。亜鉛メッキスチール製です。



763-9210 呼び径20mm、5個入り

リデューサーコンジットフィッティング

- エナメル仕上げのスチール製リデューサー



619-979 20/16mm、50個入り

608-216 25/20mm

ニッケルメッキ真鍮ロックナット

- 1.5mmピッチのニッケルめっき黄銅製ロックナットのセレクション
- EN60423に準拠したメートルねじ
- EU指令2002/95/EC-ROHSに準拠
- EU指令2002/96/EU廃電気機器-WEEEに準拠



127-164 M16 3.5mm

127-489 M25 3.5mm

127-495 M32 5mm

127-473 M20 3.5mm

亜鉛メッキ鋼ロックナット

- 1.5mmピッチのスチール製ロックナットのセレクション
- すべてのISOネジ式電線管継手および付属品との使用に適しています。
- 一般的な電気設備に最適



621-102 M16x2.87mm

621-118 M20x2.87mm



カプラー

- 電線管用の亜鉛メッキされた鋼製カプラー
- 25個入り

606-030 20mm

606-046 25mm

パターンブッシュ

- 真鍮



608-244 ロングオスブッシュ、20mm

619-985 ロングオスブッシュ、25mm

608-222 ショートオスブッシュ、20mm

608-238 ショートオスブッシュ、25mm

切削エッジ付き鋼製ロックリング

- ロックリング
- スチール
- BS EN 50086
- 50個入り



607-982 20mm、50個入り

607-998 25mm、50個入り

FAセンサ・制御機器

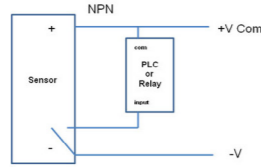
RS PROセンサーのラインナップは、簡単に設定とセットアップを行うことができます。

誘導センサー：NPNかPNPか？

用途に誘導センサーが必要な場合、NPNとPNPのどちらの出力タイプが必要かを決定する必要があります。

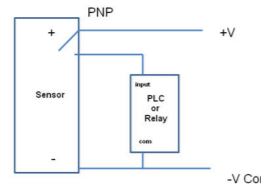
NPN出力

NPNはシンクセンサーであり、センサーに電流を流し込んでV-に向かわせます。NPNセンサーでは、スイッチングがV-側で行われます。+V側はデバイスとセンサーの共通線となります。PLCやリレーなど、アクティブ化されるデバイスには常に+Vの供給が接続されます。センサーがオンになると、-V側をスイッチングして回路を完成させます。電流はセンサーのトランジスタを通じてデバイスに流れ込み、それによってデバイスをオンにしたり状態を変更したりします。



PNP出力：

PNPはソーシングセンサーであり、センサーから電流が流れ出すことを可能にします。V+から。PNPセンサーでは、スイッチングは+Vレールで発生します。-Vレールはデバイスとセンサーの間の共通点を形成します。永続的な-V電源が、作動させるべきデバイス、例えばPLCやリレーに接続されます。センサーがオンになると、+Vレールをスイッチし、回路を完成させます。電流はセンサーのトランジスタを通じてデバイスに流れ込み、そのためデバイスをオンにするか、その状態を変更します。



注記

- DC電圧にV+コモンがある場合、NPN出力センサーが必要です。センサーが必要です。DC電圧がV-コモンの場合、PNP出力センサーが必要です。PNP出力センサーが必要です。
- NPNまたはPNP出力は、センサーがNO（ノーマル・オープン）かNC（ノーマル・クローズ）かには関係ありません。センサーがNO（ノーマル・オープン）かNC（ノーマル・クローズ）かに相関はありません。NPNもPNPもNOにもNCにもなり得るからです。

センサーテスター

- 3/4線式DCセンサーを設置したままチェックするのに便利な電池式近接センサーテスター
- NPNとPNPに対応
- すぐに使える電池付き



参考画像

839-9875 近接スイッチLEDおよびオーディオ

バーコードリーダー

- 手になじむ人間工学に基づいたデザイン
- 設定で自動スキャンと手動スキャンを切り替え可能
- 物理的なラベルとデジタルバーコードの両方のスキャンに最適
- 360°のスキャン角度で素早く簡単にスキャン
- 3ミルの認識精度
- USBインターフェースにより、素早く簡単な操作が可能



206-7501 USB



ロードセルセンサー

- ロードセル(荷重変換器とも呼ばれる)は、ほとんどの産業用計量システムにおいて重要なコンポーネントです。ロードセルは、意図された用途や環境に応じて、さまざまな構成や規格で提供されています。
- さまざまな種類のロードセルがありますが、モデルやスタイルは2つの重要な方法で区別することができます：重量を検出するために使用する特定の方法(圧縮型ロードセル、引張型ロードセル、その他の測定タイプ)、または生成される出力信号のタイプ(油圧型ロードセル、圧電型ロードセル、その他のさまざまな構成)です。



参考画像

品番	力測定	測定範囲 最小/最大	出力タイプ	IP等級	最大電圧
204-2767	圧縮	0.3 - 3kg	PNP	IP67	15V
204-2772	圧縮	5 - 200kg	PNP	IP66	10V
204-2765	圧縮	5 - 500kg	PNP	IP68	15V
204-2770	圧縮	10 - 100kg	PNP	IP67	15V
204-2768	圧縮	50~1000キ口	PNP	IP66	15V
204-2764	圧縮	50~1000キ口	PNP	IP68	10V
204-2771	圧縮	60 - 1200kg	PNP	IP67	15V
204-2766	圧縮	500 - 3000kg	PNP	IP68	15V
204-2773	圧縮と張力	1 - 500kg	PNP	IP66	10V

光ファイバーセンサー

- NPN出力付き光ファイバセンサー。
- 光ファイバセンサーは、光ファイバを光源に接続した近接センサーの一種で、狭い場所や薄型が有利な場所での検出を可能にします。
- 光ファイバーは、ガラスまたはプラスチック製の透明なファイバーで、直径は人間の髪の毛よりわずかに太く、このファイバーは両端間で光を送って電気信号を生成します。
- 適合フロップ 896-7298、896-7285

IP54等級



品番	ハウジング素材	出力タイプ	電源電圧	IP等級
204-0681	プラスチック	NPN	DC24V	IP54
204-0682	プラスチック	PNP	DC24V	IP54

フラッシュマウント用誘導型センサー

- 誘導型センサーは正確な検出、長期信頼性、高精度を提供します。
- センサーは完全に密閉されているため、耐衝撃性と耐振動性が大幅に向上します。埋込配置されています。



参考画像

IP67等級

品番	検出範囲	出力タイプ	ハウジング素材	端子タイプ	ネジサイズ
206-6124	0.6mm	PNP NO	ステンレス鋼	2mケーブル	M4x0.5
206-6126	0.8mm	PNP NO	ステンレス鋼	M8	M5x0.5
206-6127	0.8mm	PNP NO	ステンレス鋼	2mケーブル	M5x0.5
206-6128	1.5mm	PNP NO	ステンレス鋼	M8	M5x0.5
206-6129	1.5mm	PNP NO	ステンレス鋼	2mケーブル	M5x0.5
206-6150	2mm	PNP NO	真鍮ニッケルメッキ	M8	M8x1
206-6151	2mm	PNP NO	真鍮ニッケルメッキ	M8	M8x1
206-6152	2mm	PNP NO	真鍮ニッケルメッキ	2mケーブル	M8x1
206-6154	2mm	PNP NO	真鍮ニッケルメッキ	2mケーブル	M8x1
206-6155	4mm	PNP NO	真鍮ニッケルメッキ	M12	M12x1
206-6156	4mm	PNP NO	真鍮ニッケルメッキ	M12	M12x1
206-6157	4mm	PNP NO	真鍮ニッケルメッキ	2mケーブル	M12x1
206-6162	8mm	PNP NO	真鍮ニッケルメッキ	M12	M18x1
206-6158	8mm	NPN NO	真鍮ニッケルメッキ	2mケーブル	M12x1
206-6159	8mm	PNP NO	真鍮ニッケルメッキ	M12	M12x1
206-6160	8mm	PNP NO	真鍮ニッケルメッキ	2mケーブル	M12x1
206-6161	8mm	PNP NO	真鍮ニッケルメッキ	M12	M18x1
206-6163	8mm	PNP NO	真鍮ニッケルメッキ	2mケーブル	M18x1
206-6165	10mm	PNP NC	真鍮ニッケルメッキ	2mケーブル	M30x1.5
206-6164	20mm	PNP NO	真鍮ニッケルメッキ	M12	M18x1
206-6166	38mm	PNP NO	真鍮ニッケルメッキ	M12	M30x1.5
206-6167	38mm	PNP NO	真鍮ニッケルメッキ	2mケーブル	M30x1.5
206-6168	2mm	PNP NO	プラスチックビスタル	M8	-
206-6170	2mm	PNP NO	プラスチックビスタル	2mケーブル	-
206-6171	3mm	PNP NO	プラスチックビスタル	M8	-
206-6172	3mm	PNP NO	プラスチックビスタル	2mケーブル	-
206-6173	4mm	PNP NO	プラスチックビスタル	M8	-
206-6174	4mm	PNP NO	プラスチックビスタル	2mケーブル	-
206-6176	20mm	PNP NO/NC	プラスチック PA 66	M12	-
206-6177	20mm	PNP NO/NC	プラスチック PA 66	接点	-
206-6178	20mm	PNP NO	プラスチック PA 66	M12	-
206-6179	20mm	PNP NO	プラスチック PA 66	接点	-
206-6180	40mm	PNP NO/NC	プラスチック PA 66	M12	-
206-6181	40mm	PNP NO/NC	プラスチック PA 66	接点	-
206-6182	40mm	PNP NO	プラスチック PA 66	M12	-
206-6183	40mm	PNP NO	プラスチック PA 66	接点	-

近接光電センサ

光電センサは、電磁放射の場またはビームを放出することで、物理的な物体や量を検出および測定します。物体の検出は、戻り信号の変化を測定することで行われます。
透過型センサは、送信機と受信機に別々のハウジングを使用します。再帰反射型光電センサは、送信機と受信機が同じハウジング内にありますが、センサの反対側に反射板が必要です。拡散反射型センサは、1つのデバイスだけを取り付けばよいので、設置が容易です。これは、送信機と受信機が1つのハウジング内に収められているためです。

用途

- 工業用工場
- 流通倉庫
- 食品・飲料
- オートメーション
- ビルメンテナンス

特長

基本的な機能は、物体の存在または不在を検出するか、物体までの距離を測定することです。信頼性の高い検出を提供する光電センサには、主に3つのタイプがあります。それらは、スルービーム型、再帰反射型、および拡散反射型です。

検出タイプ

拡散反射型センサは、物体の存在を検出するために反射を利用します。センサが発した光が物体によって反射され、その反射光をセンサが検出してスイッチングします。

背景抑制機能付き拡散反射型センサ：多くの拡散反射型センサには背景抑制機能が備わっており、周囲環境からの反射による誤作動を防止します。

再帰反射型センサは、送信機と受信機が1つのハウジングに収められており、プリズム反射板と組み合わせて使用します。この反射板が発光ビームを反射し、物体によって光が遮断されるとセンサがスイッチングします。偏光フィルターにより、周囲環境の反射面による誤作動を防止します。

偏光フィルター付き再帰反射型センサ：偏光フィルター付きの再帰反射型センサは、周囲環境の反射面による誤作動を防止します。光ビームを曲げてセンサが検出できるようにするため、専用の反射板が必要です。

スルービーム型センサ：スルービーム型センサでは、送信機と受信機が別々のデバイスに収められ、互いに向かい合って配置されます。送信機が継続的に受信機に向けて光を送り、物体によって光ビームが遮断されるとすぐに受信機がスイッチングします。スルービーム型センサは誤作動に対する耐性が高く、非常に長い検出範囲を提供します。

拡散反射

- 拡散反射の原理を利用して、対象物から反射された赤外光エネルギーを検知することで、対象物の有無を検知します。高い検出精度に加え、優れた干渉防止性能を持ち、信頼性と確実性を確保します。高感度、高リニアリティ、ピンポイント精度を実現し、リフレクタとレシーバを一体化した便利なハウジングで最適な性能を発揮します。



IP67
等級

品番	ハウジング素材	検出範囲 (mm)	端子タイプ	出力タイプ	ネジサイズ
204-3961	真鍮ニッケルメッキ	150	2mケーブル	NPN NO	M12x1
204-3962	真鍮ニッケルメッキ	150	2mケーブル	PNP NO	M12x1
204-3963	真鍮ニッケルメッキ	150	M12	NPN NO	M12x1
204-3965	真鍮ニッケルメッキ	150	M12	PNP NO	M12x1
204-3966	PBT	150	2mケーブル	NPN NO	M12x1
204-3967	PBT	150	2mケーブル	PNP NO	M12x1
204-3968	真鍮ニッケルメッキ	400	2mケーブル	NPN NO/NC	M18x1
204-3970	真鍮ニッケルメッキ	400	M12	NPN NO/NC	M18x1
204-3969	真鍮ニッケルメッキ	400	2mケーブル	PNP NO/NC	M18x1
204-3971	真鍮ニッケルメッキ	400	M12	PNP NO/NC	M18x1
204-3972	PBT	400	2mケーブル	NPN NO/NC	M18x1
204-3973	PBT	400	2mケーブル	PNP NO/NC	M18x1
204-3974	PBT	400	M12	NPN NO/NC	M18x1
204-3975	PBT	400	M12	PNP NO/NC	M18x1
204-3976	真鍮ニッケルメッキ	1000	2mケーブル	NPN NO/NC	M30x1.5
204-3977	真鍮ニッケルメッキ	1000	2mケーブル	PNP NO/NC	M30x1.5
204-3979	PBT	1000	2mケーブル	PNP NO/NC	M30x1.5

背景抑制 M18x0

- 背景抑制 (BGS) センサの原理を使用して、物体の存在または不在を検出するため、ベルトコンベアでの使用に最適です。
- この検出方法では、例えばコンベアベルトなど、設定距離を超えた背景物体は検出されません。
- このセンサは、高い検出精度に加え、優れた干渉防止性能により、信頼性と確実性を保証します。



IP67
等級

参考画像

品番	ハウジング素材	検出範囲 (mm)	端子タイプ	出力タイプ
204-4013	真鍮ニッケルメッキ	1000	2mケーブル	PNP NO/NC
204-4014	真鍮ニッケルメッキ	1000	2mケーブル	NPN NO/NC
204-4015	真鍮ニッケルメッキ	1000	M12	PNP NO/NC
204-4016	真鍮ニッケルメッキ	1000	M12	NPN NO/NC

透過型エミッター/レシーバー

- スルービームセンサの原理により、物体の有無を検知します。エミッターとレシーバーが対向して設置されているため、エミッターからの光ビームがレシーバーに届きます。このセンサは高い検出精度を持ち、優れた干渉防止性能を備えており、信頼性と確実性を保証します。



IP67
等級

参考画像

品番	検出タイプ	ハウジング素材	検出範囲 (mm)	端子タイプ	出力タイプ	ネジサイズ
204-3990	スルービーム (エミッター)	真鍮ニッケルメッキ	5000	2mケーブル	-	M12x1
204-3991	スルービーム (レシーバー)	真鍮ニッケルメッキ	5000	2mケーブル	NPN NO	M12x1
204-3993	スルービーム (レシーバー)	真鍮ニッケルメッキ	5000	2mケーブル	PNP NO	M12x1
204-3994	スルービーム (エミッター)	真鍮ニッケルメッキ	10000	2mケーブル	-	M18x1
204-3995	スルービーム (レシーバー)	真鍮ニッケルメッキ	10000	2mケーブル	NPN NO/NC	M18x1
204-4000	スルービーム (レシーバー)	PBT	10000	2mケーブル	-	M18x1
204-4001	スルービーム (エミッター)	PBT	10000	2mケーブル	NPN NO/NC	M18x1
204-3996	スルービーム (レシーバー)	真鍮ニッケルメッキ	10000	2mケーブル	PNP NO/NC	M18x1
204-3997	スルービーム (レシーバー)	真鍮ニッケルメッキ	20000	2mケーブル	-	M18x1
204-3998	スルービーム (エミッター)	真鍮ニッケルメッキ	20000	2mケーブル	NPN NO/NC	M18x1
204-3999	スルービーム (レシーバー)	真鍮ニッケルメッキ	20000	2mケーブル	PNP NO/NC	M18x1
204-4003	スルービーム (レシーバー)	PBT	10000	2mケーブル	PNP NO/NC	M18x1
204-4004	スルービーム (エミッター)	PBT	20000	2mケーブル	-	M18x1
204-4005	スルービーム (レシーバー)	PBT	20000	2mケーブル	NPN NO/NC	M18x1
204-4006	スルービーム (レシーバー)	PBT	20000	2mケーブル	PNP NO/NC	M18x1
204-4007	スルービーム (エミッター)	真鍮ニッケルメッキ	20000	2mケーブル	-	M30x1.5
204-4009	スルービーム (レシーバー)	真鍮ニッケルメッキ	20000	2mケーブル	PNP NO/NC	M30x1.5
204-4010	スルービーム (エミッター)	PBT	20000	2mケーブル	-	M30x1.5
204-4011	スルービーム (レシーバー)	PBT	20000	2mケーブル	NPN NO/NC	M30x1.5
204-4012	スルービーム (レシーバー)	PBT	20000	2mケーブル	PNP NO/NC	M30x1.5

背景抑制による拡散反射

- 多くの拡散反射型センサーには、周囲の反射による誤動作を防ぐ背景抑制機能が搭載されています。



IP67
等級

品番	検出範囲 (mm)	出力タイプ	端子タイプ
202-4470	100	PNP NO/NC	2mケーブル
202-4471	100	PNP NO/NC	M12
202-4448	350	NPN NO/NC	2mケーブル
202-4449	350	NPN NO/NC	M8
202-4450	350	PNP NO/NC	2mケーブル
202-4451	350	PNP NO/NC	M8

ターミナル・チャンバーによる拡散反射

- 信頼性と精度を高める拡散型検出センサー
- 複数の色と対象物を正確に検知
- 堅牢なオールインワン設計で、エミッターとレシーバーが1つのハウジングに組み込まれているため、さまざまな環境に簡単に設置可能
- 優れたパフォーマンスを提供する干渉防止機能



IP67
等級

品番	検出タイプ	検出範囲 (mm)	出力タイプ
202-5452	拡散	800	リレー
202-5448	拡散	2000	NO+NC、NPN
202-5450	拡散	2000	NO+NC、PNP
202-5451	拡散	2000	リレー

ターミナルチャンバー付きスルービーム

- 遠くの物体を検知するのに最適なスルービーム検出センサー
- 30mの長い検出距離
- リレー出力
- 赤外線LED (890nm) 光源
- 端子接続
- 高い検出精度
- 特別なオンデレイとオフデレイ機能
- ほこりや湿気の侵入を防ぐIP67の保護等級
- 幅広い環境での使用に最適な堅牢設計
- 優れたパフォーマンスを提供する干渉防止機能



IP67
等級

品番	検出タイプ	検出範囲 (mm)	出力タイプ
202-5462	スルービーム (レシーバー)	30000	リレー
202-5460	スルービーム (エミッター)	30000	リレー

拡散反射

- ユニバーサルハウジングは、様々なタイプのセンサーの交換に最適です。過酷な環境に適したIP67規格を満たしています。ワンクリックで距離設定が可能であり、正確かつ迅速な検出が可能です。高照度物体や一部のトランスパレント物体の検出にも最適です。NOとNCの切り替えが可能で、電気接続はPVCケーブルまたはM8コネクタを使用します。



IP67
等級

品番	検出範囲 (mm)	端子タイプ	出力タイプ	ネジサイズ
202-4428	100	2mケーブル	NPN	-
202-4429	100	M8	NPN	-
202-4431	100	2mケーブル	PNP	-
202-4432	100	M8	PNP	-
202-4433	300	2mケーブル	NPN NO/NC	-
202-4434	300	M8	NPN NO/NC	-
202-4435	300	2mケーブル	PNP NO/NC	-
202-4436	300	M8	PNP NO/NC	-
202-4453	300	2mケーブル	NPN NO/NC	M18x1
202-4454	300	M12	NPN NO/NC	M18x1
202-4455	300	2mケーブル	PNP NO/NC	M18x1
202-4456	300	M12	PNP NO/NC	M18x1
202-4476	300	2mケーブル	リレーNO/NC	-
202-4424	1000	2mケーブル	NPN	-
202-4425	1000	M8	NPN	-
202-4426	1000	2mケーブル	PNP	-
202-4427	1000	M8	PNP	-
202-4472	2000	2mケーブル	PNP+NPN	-
202-4473	2000	M12	PNP+NPN	-
202-4475	2000	2mケーブル	リレーNO/NC	-

偏光フィルター付き
帰帰反射型センサ

- 信頼性と精度を高める偏光反射センサー
- 赤色光源
- NO/NC出力切替可能
- 高照度オプションや透明な物体も高精度で検出可能
- 抗太陽光干渉により優れた性能を提供します。



IP67
等級

品番	検出範囲 (mm)	端子タイプ	出力タイプ
201-8160	3000	2mケーブル	NPN NO/NC
201-8161	3000	M8	NPN NO/NC
201-8162	3000	2mケーブル	PNP NO/NC
201-8163	3000	M8	PNP NO/NC

透過型

- 製造工場のベルトコンベアなど、産業環境に不可欠な経済的で信頼性の高い小型装置。



IP67
等級

品番	検出タイプ	検出範囲 (mm)	端子タイプ	出力タイプ
202-4442	スルービーム (レシーバー)	10000	M8	NPN NO/NC
202-4443	スルービーム (レシーバー)	10000	2mケーブル	PNP NO/NC
202-4444	スルービーム (レシーバー)	10000	M8	PNP NO/NC
202-4445	スルービーム (エミッター)	10000	2mケーブル	-
202-4447	スルービーム (エミッター)	10000	M8	-
202-4461	スルービーム (エミッター)	20000	2mケーブル	-
202-4463	スルービーム (レシーバー)	20000	2mケーブル	NPN NO/NC
202-4465	スルービーム (レシーバー)	20000	2mケーブル	PNP NO/NC
202-4462	スルービーム (エミッター)	20000	M12	-
202-4464	スルービーム (レシーバー)	20000	M12	NPN NO/NC
202-4466	スルービーム (レシーバー)	20000	M12	PNP NO/NC
202-4482	スルービーム (エミッター)	60000	2mケーブル	-
202-4483	スルービーム (レシーバー)	60000	2mケーブル	リレーNO/NC

偏光フィルター付き
帰帰反射型センサ

- 光量の多い物体や透明な物体の検出に最適です。
- 電気接続: 2mのPVCケーブルまたはM12コネクタが使用可能です。
- 360° LEDステータスインジケーターが付いています。
- 設置が容易な可視光スポットがあります。
- ワンクリックで距離設定が可能で、正確かつ迅速に行えます。



IP67
等級

品番	検出タイプ	検出範囲 (mm)	端子タイプ	出力タイプ
202-4458	偏光反射	3000	M12	NPN NO/NC
202-4459	偏光反射	3000	2mケーブル	PNP NO/NC
202-4460	偏光反射	3000	M12	PNP NO/NC
202-4437	偏光反射	4000	M8	NPN NO/NC
202-4438	偏光反射	4000	2mケーブル	NPN NO/NC
202-4439	偏光反射	4000	2mケーブル	PNP NO/NC
202-4478	偏光反射	5000	M12	PNP+NPN
202-4481	偏光反射	5000	M12	リレーNO/NC
202-5457	偏光反射	12000	接点	NPN NO/NC
202-5458	偏光反射	12000	接点	PNP NO/NC
202-5459	偏光反射	12000	接点	リレーNO/NC
202-4440	偏光反射	4000	M8	PNP NO/NC
202-4477	偏光反射	5000	2mケーブル	PNP+NPN
202-4479	偏光反射	5000	2mケーブル	リレーNO/NC

帰帰反射型

- 透明物体の検知に最適な帰帰反射検出センサーです。
- エミッターとレシーバーが1つのハウジングに組み込まれたオールインワン設計で、設置が容易です。
- 検知距離は5mと広く、遠方の対象物も検知可能です。



IP67
等級

品番	検出タイプ	検出範囲 (mm)	出力タイプ
202-5454	帰帰反射	5000	NC、PNP
202-5456	帰帰反射	5000	リレー
202-5453	帰帰反射	5000	NC、NPN

近接静電容量式センサー

静電容量式近接センサーは、標準的なコンデンサと同様に、一對の平行プレートを特徴としています。これらのセンサーは、物体が静電容量の変化を引き起こすと作動し、センサーをトリガーします。静電容量式センサーは、非鉄金属材料に使用するよう設計されており、液面検出や監視などの近距離用途に最適です。静電容量式センサーは、環境や他のセンサーとの相互作用に影響を受けることがあります。これには、周囲温度から近くの物体まで、さまざまな要因が含まれます。そのため、これらのセンサーを設置する際には、他の物体やセンサーからの干渉を避けるための対策を講じる必要があります。

用途

用途には、液体、穀物、粉末の検出のための流量制御が含まれます。一般的な応用分野には、食品・飲料産業、ロボット工学、工作機械、包装、物流が挙げられます。

特長

近接静電容量センサーは、金属および非金属の両方の材料を検出することができ、特にプラスチック、タンクの液面検出、ホッパー内の粉末や粒子の検出に適しています。また、サイトグラスの監視にも最適です。

パイプラインマウント

この静電容量式センサーは、金属と非金属の両方を検出することができます。非金属容器を介して様々な媒体を検出する能力もあります。信頼性が高く正確な液面検出が可能で、優れた分解能、安定性、高速度、低消費電力を特徴としながらも、近接センサーのニーズに低コストなソリューションを提供します。各センサーはシンプルな構造で調整可能で、力、圧力、湿度などの測定に使用でき、感度が高く、小さな力でも動作可能です。静電容量式近接センサーは、ユーザビリティの向上、工業デザインの改善、様々な民生用途での機能性の向上を実現します。



品番	パイプ	外径 / 壁厚	端子タイプ	出力タイプ
184-5575	非金属	12~26mm / 1mm未満	2mケーブル	NPN-NO
184-5576	非金属	12~26mm / 1mm未満	2mケーブル	PNP-NO
184-5572	非金属	8-11mm / ≤1mm	2mケーブル	NPN-NO
184-5574	非金属	8-11mm / ≤1mm	2mケーブル	PNP-NO

埋込型静電容量式近接センサ

- 金属と非金属の両方を検出可能
- 非金属容器を介して様々な媒体を検出することができます。

IP67
等級



参考画像

品番	ハウジング	検出範囲 (mm)	端子タイプ	出力タイプ
184-5578	M12x1	2	2mケーブル	NPN-NO
184-5582	M12x1	2	2mケーブル	NPN-NO
184-5584	M12x1	2	2mケーブル	PNP-NO
184-5579	M12x1	2	M12	NPN-NO
184-5583	M12x1	2	M12	NPN-NO
184-5585	M12x1	2	M12	PNP-NO
184-5569	-	5	2mケーブル	NPN-NO
184-5570	-	5	2mケーブル	PNP-NO
184-5593	M18x1	5	2mケーブル	NPN-NO/NC
184-5604	M18x1	5	2mケーブル	NPN-NO/NC
184-5596	M18x1	5	2mケーブル	PNP-NO/NC
184-5606	M18x1	5	2mケーブル	PNP-NO/NC
184-5591	M18x1	5	2mケーブル	NO
184-5594	M18x1	5	M12	NPN-NO/NC
184-5605	M18x1	5	M12	NPN-NO/NC
184-5607	M18x1	5	M12	PNP-NO/NC
184-5592	M18x1	5	M12	NO
184-5603	M18x1	5	M12	NO
184-5615	M30x1,5	10	2mケーブル	NPN-NO/NC
184-5617	M30x1,5	10	2mケーブル	PNP-NO/NC
184-5632	M30x1,5	10	2mケーブル	PNP-NO/NC
184-5613	M30x1,5	10	2mケーブル	NO
184-5627	M30x1,5	10	2mケーブル	NO
184-5634	M30x1,5	10	2mケーブル	NO
184-5616	M30x1,5	10	M12	NPN-NO/NC
184-5631	M30x1,5	10	M12	NPN-NO/NC
184-5633	M30x1,5	10	M12	PNP-NO
184-5619	M30x1,5	10	M12	PNP-NO/NC
184-5614	M30x1,5	10	M12	NO
184-5628	M30x1,5	10	M12	NO
184-5635	M30x1,5	10	M12	NO
184-5629	M30x1,5	15	2mケーブル	NPN-NO/NC

非埋込型静電容量式近接センサ

- この静電容量式センサーは、金属と非金属の両方を検出することができます。非金属容器を介して様々な媒体を検出する能力もあります。信頼性が高く正確な液面検出が可能で、優れた分解能、安定性、高速度、低消費電力を特徴としながらも、近接センサーのニーズに低コストなソリューションを提供します。各センサーはシンプルな構造で調整可能で、力、圧力、湿度などの測定に使用でき、感度が高く、小さな力でも動作可能です。静電容量式近接センサーは、ユーザビリティの向上、工業デザインの改善、様々な民生用途での機能性の向上を実現します。

IP67
等級



参考画像

品番	ハウジング	検出範囲 (mm)	端子タイプ	出力タイプ
184-5580	M12x1	4	2mケーブル	NPN-NO
184-5586	M12x1	4	2mケーブル	NPN-NO
184-5588	M12x1	4	2mケーブル	PNP-NO
184-5581	M12x1	4	M12	NPN-NO
184-5587	M12x1	4	M12	NPN-NO
184-5590	M12x1	4	M12	PNP-NO
184-5571	-	8	M12	NPN-NO
184-5599	M18x1	8	2mケーブル	NPN-NO/NC
184-5609	M18x1	8	2mケーブル	NPN-NO/NC
184-5611	M18x1	8	2mケーブル	PNP-NO/NC
184-5597	M18x1	8	2mケーブル	NO
184-5600	M18x1	8	M12	NPN-NO/NC
184-5610	M18x1	8	M12	NPN-NO/NC
184-5601	M18x1	8	M12	PNP-NO/NC
184-5612	M18x1	8	M12	PNP-NO/NC
184-5598	M18x1	8	M12	NO
184-5608	M18x1	8	M12	NO
184-5577	-	10	2mケーブル	NPN-NO
184-5622	M30x1,5	15	2mケーブル	NPN-NO/NC
184-5638	M30x1,5	15	2mケーブル	NPN-NO/NC
184-5625	M30x1,5	15	2mケーブル	PNP-NO/NC
184-5640	M30x1,5	15	2mケーブル	PNP-NO/NC
184-5620	M30x1,5	15	2mケーブル	NO
184-5636	M30x1,5	15	2mケーブル	NO
184-5623	M30x1,5	15	M12	NPN-NO/NC
184-5639	M30x1,5	15	M12	NPN-NO/NC
184-5626	M30x1,5	15	M12	PNP-NO/NC
184-5641	M30x1,5	15	M12	PNP-NO/NC
184-5621	M30x1,5	15	M12	NO
184-5637	M30x1,5	15	M12	NO
184-5642	M30x1,5	15	M12	NO

オープンエンドセンサケーブル

産業用センサーおよびオートメーション機器に最適なRS PROケーブルをご紹介します。このケーブルは、安全なカップリングナットと、反対側の部分的に剥離された自由端接続で設計されており、接続の柔軟性が完全に確保されています。20mのPURマルチストランドケーブルは、超耐久性で内部ワイヤーを保護し、取り付けが簡単なため、安全で信頼性の高いデータ転送が必要な場合に理想的なソリューションです。



品番	本体の向き	接続A		接続B		ケーブル長
		オス・メス	接続サイズ	オス・メス	接続サイズ	
205-5980	アングル	メス	M12	-	オープンエンド	
205-5993	アングル	メス	M12	-	オープンエンド	
205-5992	ストレート	メス	M12	-	オープンエンド	
205-5987	ストレート	オズ	M8	-	オープンエンド	

パネルマウントセンサケーブル

生産・製造現場でのパネルマウントに最適です。部分的に剥離された自由端接続により、接続の柔軟性が広がります。



品番	タイプ	オス・メス	接続サイズ	接点数
205-5976	円形コネクタ	メス	M12	4
205-5974	円形コネクタ	メス	M12	5
205-5982	円形コネクタ	オズ	M12	4
205-5991	円形コネクタ	オズ	M12	4
205-5978	円形コネクタ	オズ	M12	5

調整可能な取り付けブラケット

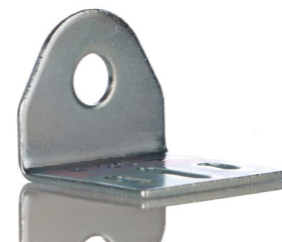
垂鉛メッキスチールバーとナイロンランプパーツ



品番	種類	センサーに適合
256-001	パネルマウント	M4, M5, M8, M12, M14, M18
256-017	パネルマウント	M30
714-1697	レールマウント(Ø 8または12mm)	M4, M5, M8, M12, M14, M18

センサー取り付けブラケット

材質スチール、垂鉛メッキ
 複数の取り付けオプション
 ライトアングル
 迅速な取り付け
 M8~M30にフィッティング
 近接センサー対応



品番	サイズ	センサーに適合
213-3660	30 x 30 x 26.5mm	M12
213-3661	30 x 30 x 26.5mm	M8
213-3662	60 x 42 x 55mm	M30
213-3659	42 x 37 x 36.5mm	M18

施設管理の賢明な選択

私たちは、施設を安全かつ安心に保ち、職場での人々を保護するために必要なすべてのものを提供します。さらに、ほうき、モップ、バケツ、建物やオープン環境へのアクセス制御用の高品質なスマート温度モニターも取り揃えています。そして、忘れてはならないのが衛生と清掃です。職場安全の重要な一部です！



rspro.comの施設メンテナンス製品ガイドをご覧ください。



工具・消耗品

RS PROシリーズには、タフで工業用グレードのツール、キット、キャビネットがあり、電気エンジニアやメンテナンス担当者が必要とするすべてのツールが揃っています。

ステンレス鋼ネジ/ボルト、ナット&ワッシャキット

- このRS A2ステンレス鋼六角レンチキットには、M3からM6サイズまでのさまざまなメートルネジサイズのA2ステンレス鋼セキュリティ六角ネジ2375本が含まれています。



819-9004 2475個

電気技師工具キット

- 電氣的に生きている回路周りで作業するプロフェッショナル向けの広範囲にわたるVDE承認済みツールキット
- エルゴノミックなマルチコンポーネントハンドル
- クロムバナジウム鋼製
- 各個々のコンポーネント用の切り欠きスロットが完備された多目的で耐久性のあるキャリーケース



734-8885 ケース付き88ピース電気技師ツールキット

キットの内容 1/2インチソケット (14~32mm)、1/2インチエクステンション (125・250mm)、1/2インチプラグレンチ (16・21mm)、1/4インチソケット (4~13mm)、1/4インチエクステンション (55・100mm)、1/4インチコネクタ、1/2インチ・1/4インチリバーシブルラチェット、1/2インチ・1/4インチユニバーサルジョイント、1/2インチ・1/4インチスライディングTバー、メートルレンチ (8~17mm)、6インチ絶縁スリッジョイントプライヤー、6インチ絶縁ニッパープライヤー、6インチ絶縁ワイヤーストリッパー、7インチ絶縁ワイヤーカッター、絶縁ウォーターポンププライヤー、電気鉄、250Vテストペンシル、300gハンマー、5m巻尺、ドライバービット (x20)、絶縁ドライバー (x5)、六角レンチ (x9)

VDE
認定

RS PRO

技術者用工具キット

- 人間工学に基づくマルチコンポーネント・ハンドル
- トルクと制御の最適バランス
- 高品質
- 電気安全性についてVDE承認済み
- 工具保管 - 頑丈な工具バッグに収納



136-3411 ケース付き32ピース電気技師ツールキット

キットの内容

- | | | | |
|----|---|----|---|
| 01 | ウォールボード・ソー - 160 mm | 14 | マイナスドライバー (フレアチップ) - 10.0x200 mm |
| 02 | 安全ゴーグル | 15 | 150 mmスクリッドドライバー |
| 03 | コンパクト巻尺 - 3x16 mm / 10 ft | 16 | スタビースロットドライバー - 5.5x25 mm |
| 04 | ネイルハンマー - 16 oz. | 17 | スタビポジッドドライバー - PZ2x25 mm |
| 05 | 平ノミ - 16x150/20x175mm、センターポンチ - 4x120mm | 18 | 絶縁ポジッドドライバー (VDE) - PZ1x80/PZ2x100 mm |
| 06 | ハックソー (グリップ固定システム) | 19 | 絶縁マイナスドライバー (VDE) - 2.5x75 / 4.0x100 mm |
| 07 | ミニハクソー | 20 | ロングノーズプライヤー - 160 mm |
| 08 | 自動ワイヤーストリッパー | 21 | ダイヤゴナル・カッター - 160 mm |
| 09 | トリミングナイフ | 22 | コンビネーション・プライヤー - 200 mm |
| 10 | プロ用LEDトーチ | 23 | RZRシリーズ・ケーブル・シャー - 170 mm |
| 11 | マーカペン | 24 | 多目的カッター (ストレート) |
| 12 | 単極電圧テスター (ショート) | 25 | アジャスタブル・レンチ (リン酸塩/PVC) - 200 mm |
| 13 | 電子用マイナスドライバー - 3x80 mm | 26 | ウォーターポンププライヤー (ボックスジョイント/PVC) - 250 mm |
| | | | ウォーターポンププライヤー (ボックスジョイント/PVC) - 300 mm |

VDE工具キット

- 通電回路やその周辺で作業するプロのエンジニア向けに設計されています。
- すべてのツールはVDE認証済みで、AC100Vまでの使用について個別にテスト済みです。

829-6549 24個

ツールキット

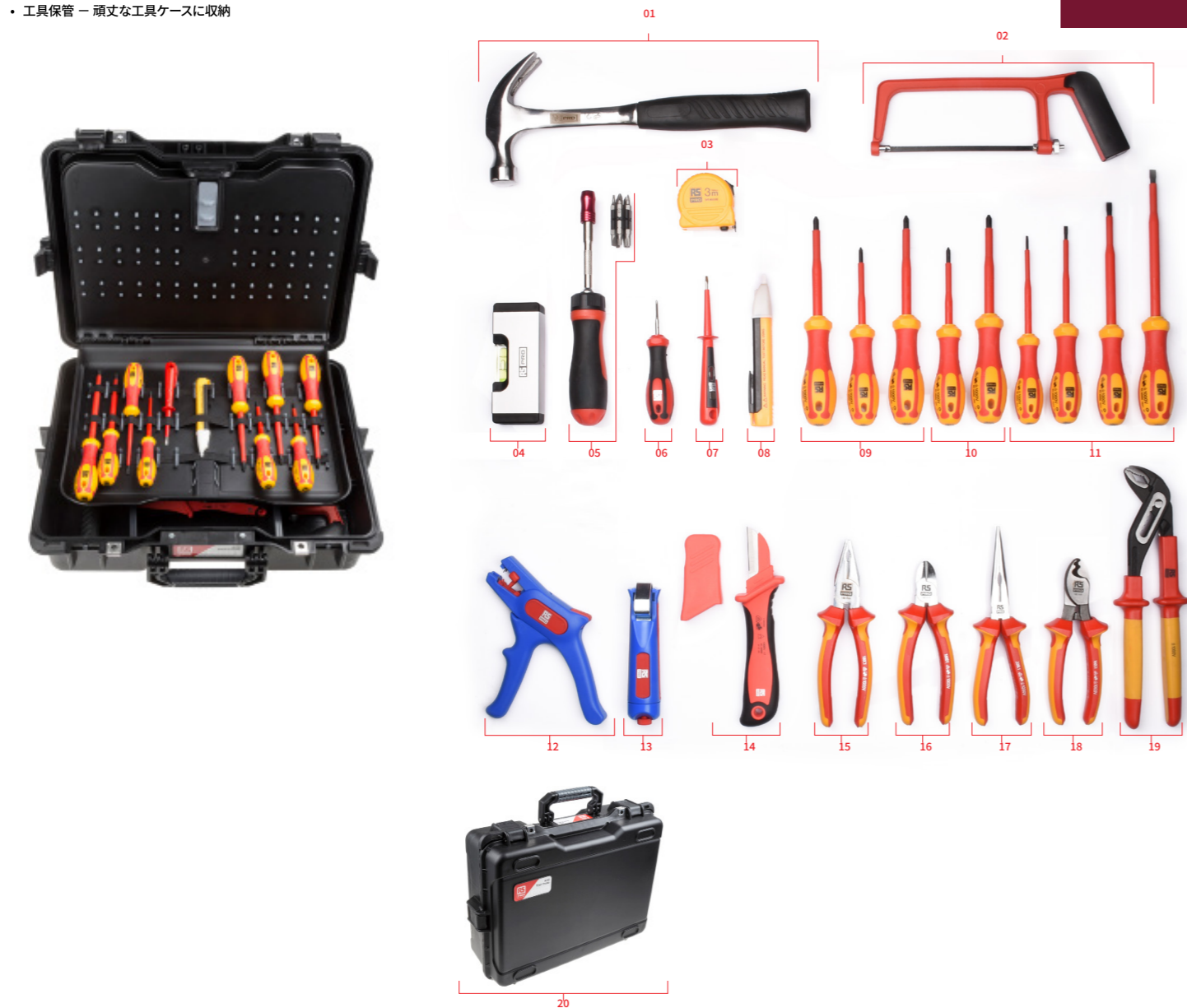
VDE
認定



技術者用工具キット

- 人間工学に基づくマルチコンポーネント・ハンドル
- トルクと制御の最適バランス
- 高品質
- 電気安全性についてVDE認証済みのドライバーとプライヤー
- 工具保管 - 頑丈な工具ケースに収納

VDE
認定



136-3417	ケース付き電気工具キット36ピース
	キットの内容
01	クローハンマー - 16オンス
02	ミニハックソー
03	コンパクト巻尺 - 3x16 mm / 10 ft
04	トービードレベル
05	ラチェットビットドライバーセット
06	ねじ切り工具 - M3.5
07	単極電圧テスター (ショート)
08	非接触AC電圧検出器
09	絶縁ポジドライバ (VDE) - PZ1x80 / PZ2x100 / フラットポジ2x100mm
10	絶縁C-PLUSプラスドライバー (VDE) - PH1x80/PH2x100 mm
11	絶縁C-PLUSマイナスドライバ (VDE) - 3.0x100/4.0x100/ 5.5x125/6.5x150 mm
12	自動ワイヤーストリッパー
13	ケーブル・ストリッパー
14	電気工ナイフ (1000V)
15	絶縁コンビネーションプライヤー (VDE) - 180 mm
16	絶縁ダイアゴナルカッター (VDE) - 160 mm
17	絶縁ロングノーズプライヤー (VDE) - 200 mm
18	RZRシリーズ絶縁ケーブル鉗 (VDE) - 170 mm
19	絶縁ウォーターポンププライヤー (VDE) - 250 mm
125-3049	20 ツールケース、530 x 180 x 400mm

技術者用工具キット

- VDE認証済みの工具セット
- 人間工学に基づくマルチコンポーネント・ハンドル
- トルクと制御の最適バランス
- 微細かつ繊細な作業に最適
- 高品質な複数の工具と付属品
- さまざまなラベル

VDE
認定



136-3402	ケース付き電気技師用工具セット29点		
	キットの内容		
01	電気工専用ナイフ (1000V)	13	13- 絶縁ポジドライバ (VDE) - PZ0x60/PZ1x80/PZ2x100/PZ3x150mm
02	RZRシリーズ絶縁ケーブル鉗 (VDE) - 170 mm	14	14- 絶縁マイナスドライバー (VDE) - 2.5x75/4.0x100/5.5x125/6.5x150/8.0x175mm
03	絶縁ワイヤーストリップ・プライヤー (VDE) - 160 mm	15	15- 危険ラベル
04	絶縁ダイアゴナルカッター (VDE) - 160 mm	16	16- 危険ラベル
05	絶縁コンビネーション・プライヤー (VDE) - 180 mm	17	17- H.V.テストエリアラベル
06	絶縁ロングノーズプライヤー (VDE) - 200 mm	18	18- 感電ラベル
07	絶縁オープンエンドレンチ (1000V) - 5.5/6/7/8/10/12/13/17/19 mm	19	19- 活線ラベル
08	安全ゴーグル	20	20- 高電圧ラベル
09	黒/黄色の絶縁テープ	21	21- ディスコネクトラベル
10	危険ラベル	22	22- 415 V a.c. ラベル
11	小型ハックソー (1000V)	23	23- AC240 V ラベル
12	絶縁ウォーターポンププライヤー (VDE) - 250 mm		
125-3049	20 ツールケース、530 x 180 x 400mm		

VDE認定工具

電気工事用工具は、感電に対して完全に絶縁されています。VDE (Verband der Elektrotechnik, Elektronik und Informationstechnik:ドイツ電気工学・電子工学・情報技術協会) の認定を受けているものを探しましょう。VDE承認は、ドライバーなどの工具が電気を扱う作業で安全に使用できることを保証します。VDE承認の工具は、品質、安全性を保証する厳しいテストに合格しています。



絶縁ドライバー&プライヤセット

- 特殊工具鋼、研磨仕上げ(電子フィルム処理)
- DuoTechソフト・グリップ・ハンドル
- VDE認証済み
- G10 - ISO 5745
- G12 - ISO 5749



125-3096 5ピースセット - 絶縁コンビネーションプライヤー (G10シリーズ) ×1、絶縁ダイアゴナルカッター (G12シリーズ) ×1、C-PLUS絶縁マイナスイヤドライバー (G01シリーズ) ×2、C-PLUS絶縁ポジドライバー (G03シリーズ) ×1

VDE
認定

絶縁電工ナイフ

- 1000V認定ケーブル・ナイフ、通電中のシステムでの使用に最適
- 頑丈で耐久性のあるステンレス鋼製湾曲ブレードによりブレード寿命が長く、ケーブルを損傷することなく簡単かつ効率的にケーブル被覆を切断可能



829-6518 44mmブレード

VDE
認定

絶縁プライヤー・セット

- 工具キャビネットに追加する、品質が保証された幅広い工具セット



833-5931 3ピースセット、180mmコンビネーションプライヤー (G10)、160mmダイアゴナルカッター (G12)、160mmロングノーズプライヤー (G15)

VDE
認定

ペンチ・セット

- 特殊工具鋼、研磨仕上げ(電子フィルム処理)
- DuoTechソフト・グリップ・ハンドル
- VDE認証済み
- G10 - ISO 5745
- G12 - ISO 5749



125-3094 絶縁コンビネーションプライヤー (G10シリーズ)・絶縁ダイアゴナルカッター (G12シリーズ) 2ピースセット

VDE
認定

ペンチ・セット

- 特殊工具鋼、研磨仕上げ(電子フィルム処理)
- DuoTechソフト・グリップ・ハンドル
- VDE認証済み
- G10 - ISO 5745
- G12 - ISO 5749



125-3095 3ピースセット - ダイアゴナルカッター、ロングノーズプライヤー、コンビネーションプライヤー

VDE
認定

絶縁ウォーター・ポンプ・ペンチ

- AC1000VまたはDC1500Vまでの通電時作業に最適
- 9つの位置に調整可能
- クロム・バナジウム鋼
- リン酸塩処理
- ソフト・グリップ・ハンドル



125-3076 マルチグリップスリップジョイント、250mm

VDE
認定

絶縁コンビネーションプライヤ

- 特殊工具鋼、クロム仕上げ
- DuoTechソフト・グリップ・ハンドル
- VDE認証済み、ISO 5746、G10シリーズ



125-3065 G10シリーズ、コンビネーション、160mm

125-3066 G10シリーズ、コンビネーション、180mm

125-3067 G10シリーズ、コンビネーション、200mm

VDE
認定

絶縁ロングノーズプライヤー

- クロム仕上げ
- DuoTechソフト・グリップ・ハンドル
- VDE認証済み
- ISO 5745
- G15シリーズ



125-3072 G15シリーズ、ロングノーズ、160mm

125-3073 G15シリーズ、ロングノーズ、200mm

VDE
認定

ニッパー

- 特殊工具鋼、クロム仕上げ
- DuoTechソフト・グリップ・ハンドル
- VDE認証済み
- ISO 5749、G12シリーズ



125-3070 G12シリーズ、180mm

125-3068 G12シリーズ、140mm

125-3069 G12シリーズ、160mm

VDE
認定

絶縁プライヤー

- クロム仕上げ
- DuoTechソフト・グリップ・ハンドル
- VDE認証済み
- ISO 5745
- G15シリーズ



125-3074 G16シリーズ、ベントノーズ、200mm

VDE
認定

絶縁プライヤ

- 45度角のブレード
- 人間工学に基づくハンドル
- ソフト・ワイヤーを使用する精密作業に好適



847-3800 ロングノーズ

VDE
認定

絶縁ドライバー

- 最大AC1000VまたはDC1500V通電時に作業可能
- クロム・バナジウム・モリブデン鋼製ブレード(リン酸塩処理)
- C-PLUSソフト・グリップ・ハンドル
- DIN EN 60900:2004規格に従い個別に試験実施済み

VDE
認定



125-3078	2.5 x 75mm
125-3080	3.5 x 100mm
125-3079	3 x 100mm
125-3081	4 x 100mm
125-3082	5.5 x 125mm
125-3083	6.5 x 150mm
125-3088	MOD1 x 80mm
125-3089	MOD2 x 80mm
125-3084	Ph1 x 80mm
125-3085	Ph2 x 100mm
125-3086	Pz1 x 80mm
125-3087	Pz2 x 100mm

絶縁ドライバーセット

- 握りやすいハンドルを備えた高耐久クロム・モリブデン・バナジウム鋼製1000V絶縁ドライバー・セット10ピース

VDE
認定



253-015 マイナス(2.5;3;4;5.5;6.5mm)、プラス(PH0;PH1 PH2)、ポジドライ
ブ(PZ0;PZ1)

絶縁マイナス・ドライバー・セット4ピース

- AC1000VおよびDC1500Vの絶縁電圧
- VDE認証済み
- 人間工学に基づくDuoTechハンドル
- DIN EN 60900:2004に従った試験実施済み
- 全セットの内容については弊社ウェブサイトをご覧ください。

VDE
認定



125-3092 3 x マイナス、1 x フィリップス
125-3093 溝付き×3、ボジ×1

電圧テスター付きドライバー・セット

- マイナス・ドライバーとポジドライブ・ドライバー
- 厳しい衛生および安全基準で作業するためのVDE認証工具
- VDE電圧テスターを同梱
- 人間工学に基づくソフト・グリップ・ハンドル

VDE
認定



875-5812 マイナスドライバー4本(3mm、4mm、5.5mm、6.5mm)、フィリップスド
ライバー2本(PH1、PH2)、電圧テスター1個

電圧テスター付きドライバー・セット

- マイナス・ドライバーとポジドライブ・ドライバー
- 厳しい衛生および安全基準で作業するためのVDE認証工具
- VDE電圧テスターを同梱
- 人間工学に基づくソフト・グリップ・ハンドル

VDE
認定



875-5821 マイナスドライバー4本(3mm、4mm、5.5mm、6.5mm)、ポジドライバー
2本(PZ1、PZ2)、電圧テスター1個

300 mmサークリップ・プライヤ・セット

- サークリップ着脱用の高品質サークリップ・プライヤー・セット4ピース
- 人間工学に基づく赤色のPVCグリップ・ハンドルにより簡単かつ滑らかな可動
- 外部プライヤーにはハンドルを開きやすいばね設計を採用
- 工具がきれいに片付くフォーム工具モジュール付き
- クロム・バナジウム鋼製



833-5929 外径サークリップ・プライヤ(スプリング付ストレート)、外径サークリップ・プライヤ(スプリング付曲げ)、内径サークリップ・プライヤ(ストレート)、内径サークリップ・プライヤ(曲げ)

DIN標準サークリップ・プライヤ

- 赤色のPVCビニール浸漬カバー付きハンドルを装備
- 外部タイプはリターン・スプリングを組み込み
- 黒色酸化仕上げ



541-6781 内部曲げ3~10mm
541-6826 外部ストレート3-10mm
541-6753 内部ストレート 3-10mm
541-6769 内部ストレート 8-25mm

交換可能なマルチポジション・サークリップ・プライヤ

- クッション・グリップ・ハンドルと、素早く快適な操作のためのばね仕掛け



541-7267 外径6.4~25.4mm
182-436 外部/内部 6.4-48mm/6.4-25.4mm

ロッキング・プライヤ・セット

- 締め付け、クランプ、振り、および回転に最適
- 精密作業および趣味に最適
- 硬化処理した歯はあらゆる角度からグリップするような設計
- クラシックなトリガー・リリース
- ニッケルめっき済み



847-3762 クロムモリブデン鋼、180mm、3ピース - 10インチ・7インチワイヤー・カッター内蔵ロッキングプライヤ、6インチロングノーズプライヤ
847-3768 クロムバナジウム鋼、250mm、3ピース・ワイヤー・カッター内蔵10インチ・7インチロッキングプライヤ、6インチロングノーズプライヤ

プライヤ・セット3ピース、全長250 mm

- 研磨仕上げの高品質プライヤ・セット3ピース
- 人間工学に基づくソフト・グリップ・ハンドルにより簡単かつ滑らかな可動
- 滑らかな可動により使用者の疲労を軽減
- 鋸歯状のジョーにより優れたグリップが持続
- 工具がきれいに片付くフォーム・モジュール付き



833-5972 3ピース - 180 mmコンビネーションプライヤ、160 mmダイアゴナルサイドカッター・160 mmロングノーズプライヤ

コンビネーション・プライヤ

- 最適な刃先形状
- 精密ミル加工済み
- 厳しい規格に準じた熱処理済み
- 再設計したDuoTechグリップ



875-5767 140mm
487-230 150mm
875-5761 160mm
875-5770 180mm
875-5773 200mm
875-5802 200mm

エンジニア・プライヤ

- 仕上がりが自然な高周波焼入処理により、長期にわたって信頼性の高い使用寿命を保障
- 人間工学に基づく設計の弓状ハンドル。PVCグリップが最大限の「てこ」の作用と快適さを提供



541-7093 ラジオ 140mm
541-7071 スナイプノーズ120mm
541-7043 スナイプノーズ160mm

電子機器用ラウンド・ノーズ・プライヤ

- 滑らかで先細の丸い高炭素鋼製ジョー



847-3780 スリムサイドカッター、4.5インチ、切断可能ソフトワイヤー:<0.8mm
847-3784 サイドカッター、4.5インチ、切断可能ソフトワイヤー:<1.3mm
847-3816 エンドニッパー

ニッパー

- DuoTechソフト・グリップ・ハンドル
- 研磨仕上げ(電子フィルム処理)
- DIN/ISO 5749, TS 11071



875-5792 140mm
875-5795 160mm
875-5799 180mm
875-5806 パワー180mm

電子機器用プライヤ

- VDE試験済み
- 耐摩耗性を持つ頑丈な本体
- 人間工学に基づく特別設計のハンドル



847-3756 ラジオ 140mm
847-3724 ラジオ 200mm
847-3730 ラウンドノーズ 130mm
847-3752 スナイプノーズ120mm
847-3737 スナイプノーズ 130mm

ソケット Hexagon

- 耐摩耗性に優れた3/8インチスクエアドライブ10 mmクロムバナジウムスチールソケットは、3/8インチドライブソケットレンチと併用するために10個入りパックで提供されています。



265-8305 10mm Socket 10pcs set 10mm
265-8306 13mm Socket 10pcs set 13mm
265-8307 19mm Socket 10pcs set 19mm

コンビネーションスパナ

- ANSI規格に従って製造した光沢クロム仕上げを施したクロムバナジウムスチール製
- リングスパナとオープンエンドスパナの組み合わせ
- メートルサイズ



495-3532 19mm

絶縁トルクレンチ

- ナイロン11絶縁材を使用した射出成型工具
- IEC 60900:2004仕様
- 見やすいウィンドウスケール
- 逆転作用



911-1531 1/2インチ
911-1522 3/8インチ

ビットソケット

- 高品質で信頼性の高いソケットビットです。1/2インチドライブ用のレンチで使用するように設計されています。これらのトリプルスクエア(XZN と呼ばれる)ソケットビットは、自動車業界で一般的に使用されている多数の高トルク用途に最適です。



192-3812 1/2 DR.XZNソケットビットタイプ - M06
192-3813 1/2 DR.XZNソケットビットタイプ - M08
192-3814 1/2 DR.XZNソケットビットタイプ - M10
192-3815 1/2 DR.XZNソケットビットタイプ - M12
192-3816 1/2 DR.XZNソケットビットタイプ - M14

両口スパナ

- ANSI規格に従って製造した光沢クロム仕上げを施したクロムバナジウムスチール製六角先端
- メートルサイズ



495-3740 20mm, 22mm

ラチェットリングスパナ

- ラチェットめがねレンチ
- スイッチの切り替えて簡単に反転可能
- クロムバナジウムスチール製
- 硬化及び耐加工が施された部品
- 作業しにくい場所での使用に最適



181-783 7mm, 8mm

ラチェットコンビネーションスパナ

- 180° ビホットヘッド
- ANSI規格に従って製造した光沢クロム仕上げを施したクロムバナジウムスチール製
- ラチェットスパナとオープンエンドスパナを組み合わせたもの
- メートルサイズ



487-220 10mm

IEC 60900:2004

六角ナットドライバーセット

- クロムバナジウムモリブデン鋼製ブレード素材使用
- 六角先端
- VDE/1000 V承認済

VDE 認定



182-9772 5本セット - 先端サイズ:6mm、7mm、8mm、10mm、13mm



インパクト・ソケット・セット

- ・インパクト用クロム・モリブデン六角ソケット
- ・保管ケースはソケット・サイズごとに個別ラベルの付いた型を装備
- ・すべてのPCLソケットがANSI仕様を凌駕
- ・優れたグリップを提供する2つのグリス・リングを装備
- ・ワーク面に必要以上の深さの中心穴あり
- ・Zドライブを提供し、ファスナーの平坦な壁面に接触してグリップ力を強化
- ・ファスナーとの接合を容易にする面取りした開口部を備えた、壁面が薄い設計



137-0909 18ピースインパクトソケットセット、1/2インチ、メートル、10~32mm
137-0908 エインパクトソケット8点セット、1/2インチ、メートル、12~24mm

1/4インチおよび1/2インチ・ソケット・セット66ピース

- ・クロム・バナジウムによる優れた強度と耐食性
- ・軟らかく使いやすいラチェット・ハンドルが疲労を軽減し、しっかり把持
- ・ぴったりした収納ケースで部品の紛失を低減
- ・ビットの紛失を素早く識別できるよう、ビット・サイズをホルダーに直接マーキング
- ・しっかり閉じる強力なラッチ
- ・届きにくい場所に使用する75 mmおよび250 mm拡張バー



817-9249 66ピースメトリック1/2インチ;1/4インチ標準ソケット/ビットセット(ラチェット付き)

ソケット・ビット・セット

- ・45ピースの六角、スプライン、TXビットおよびアダプターを便利な保管ケースに収納



213-1011 45ピースメートル1/2インチ;3/8インチ標準ソケット/ビットセット

1/4インチおよび3/8インチ・ソケットおよびビット・セット46ピース

- ・クロム・バナジウムによる優れた強度と耐食性
- ・軟らかく使いやすいラチェット・ハンドルが疲労を軽減し、しっかり把持
- ・ぴったりした収納ケースで部品の紛失を低減
- ・ビットの紛失を素早く識別できるよう、ビット・サイズをホルダーに直接マーキング
- ・1/4インチおよび3/8インチのドライブ・オプション



817-9242 ラチェット付き46ピースメトリック1/4インチ;3/8インチ標準ソケット/ビットセット

ソケット・セット61ピース、1/2インチ、1/4インチ、3/8インチ・スクエア・ドライブ

- ・1/2インチ、1/4インチ、および3/8インチのドライブ・サイズ
- ・スクエア・ドライブ・タイプ
- ・クロム仕上げ
- ・クロム・バナジウム鋼材
- ・61ピース



480-6880 ソケットサイズ(4~ 14、9~ 19、9~ 24mm)、ドライブサイズ(1/2インチ、1/4インチ、3/8インチ)



汎用切替キー・レンチ

- ・ロック・システムや弁を含む幅広い用途に使用可能な、コンパクトなのに高耐久な工具



439-3019 クロム仕上げ
439-3025 亜鉛合金仕上げ

プラスチックホルダーセット

- ・強化クロムバナジウム鋼製のショートアームL型六角レンチセット、化学黒化仕上げ。1.5~10mmのサイズが10個入り、プラスチック製ホルダーに収納されています。



537-748 L形メートル六角キー10ピースセット、1.5~10mm

ビット／ソケット・セット

- ・硬化および焼き戻したクロム・モリブデン鋼(S2)で作られたビット
- ・クロム・バナジウム鋼および亜鉛合金で作られたナットと、ビット・ホルダーの炭素鋼シャフト
- ・クロムめっき済みビット・ホルダー
- ・ビットおよびナットのドライバーはサンドブラスト仕上げ
- ・アクセス、搬送、および保管をやすくする革新的なケースに入れてご提供



213-1005 30ピースセット - ビットホルダー(1)、ビット(20)、スクリュー・ファインダー(2)、ソケット(7)

折りたたみ式六角レンチ

- ・便利なペンナイフ式ハンドルに折りたためる六角レンチのメートルとインチサイズセットです。
- ・キーは黒塗り仕上げで、スチール製のハンドルは明るい亜鉛メッキです。



451-8993 7ピース・メートル、1.5mm、2.0mm、2.5mm、3mm、4mm、5mm、6mm
314-2977 7ピース・メートル、2.5mm、3mm、4mm、5mm、6mm、8mm、10mm
537-754 9ピース・インチ・ロングアーム、5/64~ 1/4in
451-9003 9ピース・インチ・ショートアーム、0.05~ 3/32インチ
537-760 9ピース、メートル、1.5~ 8mm

ラチェット付きメトリック1/4インチ深型ソケット／標準ソケット／アレン・レンチ／ビット・セット52ピース

- ・高品質六角ドライブの四角穴メトリック・ソケット・セットおよび六角レンチ
- ・鋼構造により優れた強度と耐久性を実現
- ・朱色のフォームを見て、紛失した部品を素早く特定
- ・軟らかく使いやすいクイック・リリース・リバーシブル・ラチェット・ハンドルが疲労を軽減し、簡単かつスピーディにビットを交換可能
- ・長アームL型六角レンチ・セットはサイズ・マーキング付きのプラスチック・キャディーに収納されており、簡単にポケットに入り、素早く識別可能
- ・フォーム工具モジュールは常に引出しから取り出しやすいような設計



833-5935 52ピース1/4"ドライブソケット・六角キーセット





HSSステップ・ドリル・ビット

- 高品質
- 振動を低減
- 高速な穿孔速度



HSSステップ・ドリル - バリ取り

- 下穴なしでステンレス鋼、炭素鋼、軟質金属およびプラスチックを切断できる多径カッター
- 3フルートの切断動作により最大3 mm厚のシート状材料に正確な平行な穴を穿孔
- 3 mm刻み



123-8510	9段、4~12mm、6.5mmシャンク
123-8513	10ステップ、4~22mmステップドリル10mmシャンク
123-8508	10段、6~30.5mm、10mmシャンク
123-8509	12段、6~30mm、10mmシャンク
123-8515	12~25mmクリアランス・タッピングステップドリル
123-8511	13段、5~35mm、13mmシャンク
123-8514	16~25mmコンジット・エントリー・ステップドリル
123-8512	16~32mmコンジット・エントリー・ステップドリル

232-529	8~41mmドリルビット、11ステップ、最大ドリル厚 5mm
232-507	6~36mmドリルビット、11ステップ、最大ドリル厚 5mm
232-513	7~37mmドリルビット、11ステップ、最大ドリル厚 5mm

バイメタル・ホール・ソー・アーバー

- 硬化処理済みの刃先をタフな合金鋼ボディに溶接
- 32 mm厚までの鉄類、非鉄金属、プラスチック、および木材に使用
- 14~30 mm径のソーには6.5 mmのアーバーが必要
- 32~152 mm径のソーには9.5 mmのアーバーが必要



215-978	9.5mm アーバー
215-990	パイロットドリルビット、6.5 mm

薄刃ホール・ソー・キット

- 薄刃タイプとTCTタイプのホール・カッター・キットから選択可能
- 複数の材料に使用 - 木材、薄いシート状金属およびプラスチック



918-6409	7ピース
----------	------

カーバイド・ホール・ソー・セット

- タングステン・カーバイドの先端部を持つホール・ソーで穿孔性能と製品耐久性が大幅に向上
- ステンレス鋼、軟鋼、銅、および黄銅製シートなど複数の材料に使用



673-4718	20mm
673-4712	22mm
673-4724	32mm

メトリックHSSツイスト・ドリル・ビット

- 一般的な作業場およびメンテナンスでのドリル作業に最適
- 高速度鋼 (HSS) 構造、動力工具に最適
- 腐食および摩耗保護の黒色仕上げ



213-089	2.5mm
---------	-------

HSSコバルト・ジョバー・ドリル

- ブランシャンク
- 様々な長さ
- コバルト (5%) HSS 性能と安全性に優れている
- ワークショップやメンテナンスに最適



216-656	2.5mm
216-482	3.3mm
216-583	5.0mm

HSS-TiNコーティング・ジョバー・ドリル・セット170ピース

- 大型高速度鋼チタン・コーティング・ドリル・セット
- 最も一般的な1.0 mm~10 mm (0.5 mm刻み) サイズのドリル・ビットをそれぞれ複数個同梱
- 切削フルート
- 通常の作業場での使用に最適
- DIN 338に準じて製造
- ドリル・ビットをしっかり保管できる硬質成形インサート付きの丈夫な鋼製ケース



507-1732	170 ピース
----------	---------

コバルト・ジョバー・ドリル・セット

- 合金鋼、硬化鋼、ステンレス鋼、鋳鉄およびチタンでの使用に適した HSCo (5%) ジョバー・ドリル
- 135度スプリット・ポイント



216-678	19ピース 1-10mm
216-690	25ピース 1-13mm

ジョバー・ドリル・セット

- 切削フルート高速度鋼製ジョバー・ドリル
- 高い精密さと生産性が要求されない通常の作業場またはメンテナンスでの使用に最適
- 鋼製ケース入り



507-1704	19ピース 1-10mm
212-941	25ピース 1-13mm

HSS TiNコーティング・ドリル・ビット

- DIN 338に準じて製造
- 動力工具に最適、金属、木材およびプラスチックに適したHSSドリル
- ポイント角:118度
- 窒化チタン・コーティング



213-411	3.0mm
213-304	3.5mm
213-922	2.5mm
213-203	5.0mm

圧延鍛造

- 圧延フルート、銅ろう付けパーカッショングレード超硬チップ
- ストレートシャンク



215-057	直径6mm×400mm
215-192	直径10mm x 長さ150mm

マイクロHSSドリル・ビット・セット

- 様々なサイズのマイクロドリルビットを備えた多用途セット
- プラスチック、木材、アルミニウム、グラスファイバーなど、さまざまな素材に最適。
- きれいで正確な穴あけに最適。
- サイズが印刷されたプラスチック収納ケース入り。



457-627	0.5 mm~2.2 mm
---------	---------------

HSSジョバードリルビット

- DIN338
- 完全研削ドリル
- 188°ポイントアングル



787-7330	0.40mm、5ピース
787-7337	0.50mm、5ピース
787-7349	0.60mm、5ピース
787-7359	0.80mm、5ピース

デジタルマルチメータ (ベンチタイプ)

- 絶対最大交流電流測定 10A ac
- 絶対最大直流電流測定 10A dc
- 絶対最大交流電圧測定 750V ac
- 絶対最大直流電圧測定 1000V dc
- 絶対最大抵抗測定 50MΩ
- 絶対最大定格静電容量測定 50μF
- 絶対最大温度測定 +300°C
- 測定機能 AC電流、AC電圧、静電容量、導通チェック、DC電流、DC電圧、ダイオードテスト、周波数、抵抗、温度



124-0228 10μV dc

オシロスコープ

- サンプリングレート:最大 1 GSa/s
- 各チャンネルの最大メモリ長:10M
- 7インチ800 x 480 WVGA液晶ディスプレイ
- 波形性能を強化する256色グラデーション表示機能
- 1 Mpts FFT周波数ドメイン信号表示
- 水平時間、垂直電圧、トリガ用のゼロキー機能
- コンパクトで革新的なデザイン、波形更新速度: 50,000 wfms/s



123-3543 100MHz, ベンチ

クランプメータ

- 2000カウント大型LCDディスプレイ400 AまでのAC電流を測定データ保持最大値保持電池交換が簡単導体サイズ: 直径27 mm 耐落下強度: 1.2 m 自動電源オフによりバッテリー寿命を最大化 EN61010-1CAT. III 600 V安全基準に準拠



123-3230 56 x 32 x 180mm ICM20

フォーム・インレイ付き測定および切削工具キット6ピース

- 6ピース
- 作業場用小型汎用測定および切断工具セット
- 精密測定工具、頑丈な切断工具など
- 紛失した部品を朱色のフォームにより素早く特定
- フォーム工具モジュールは常に引出しから取り出しやすいような設計



833-5944 6ピース - 電工はさみ、ストレートスニップ、スナップオフ・ユーティリティ・ナイフ、巻尺、ステンレス定規、リーフメトリック・フィーラーゲージ

絶縁&導通テスター

- 3種の絶縁電圧テスト範囲:250V、500V、1000V (RS5505は125Vレンジにも対応)
- 短絡電流の導通レンジ:200 mA
- テスト保持機能で操作が簡単
- オーバーレンジ表示
- 定格電圧で1 mAの電流テスト(メガオーム範囲)
- IEC 10101、CAT III 1000Vに適合



123-1931 2Gω CAT III 1000 V

アース&接地抵抗計

- IEC 10101、CAT III 1000V適合
- バック・ライトおよびバッテリー残量低下表示付き大型デュアル・ディスプレイ
- テスト保持機能で操作が簡単
- 自動ゼロ調整
- サンプリング・レート:2.5回/秒
- 単三電池6本、テスト・リードおよびキャリング・ケースが付属



144-5339 ET5300, 2kΩ

タイヤ奥行きゲージ

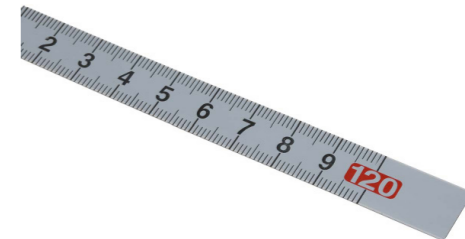
- 軽量で頑丈な設計
- デジタルディスプレイ画面により、結果をすばやく正確に表示
- カーボンファイバコンポジット: ゲージボディとプローブ
- 4分後に自動電源オフでバッテリー寿命を維持
- 移動中に使用できるポータブル
- 範囲: 0 → 25 mm / 1
- プレーキ靴やパッドの着用にも適しています。



180-9464 0 → 25 mm

粘着テープ付メジャー

- 1.2mのスチールメジャー
- ホワイトパワーコート仕上げ
- 接着剤付き



706-8141 1.2m

LEDディスプレイ、プザー・インジケータおよびフラッシュライト付き電圧テスター

- 視覚通知用のLEDディスプレイ・インジケータ
- 気付きやすさを向上する聴覚プザー
- 広い動作温度範囲
- IP67等級による粉塵や液体からの保護

IP67
等級

161-1627 LEDディスプレイ、プザーインジケータ

自動車用バック・プローブ4個のセット

- 耐久性の高いスチール製
- 燃料噴射装置、MAPおよびTPSセンサーへの接続に最適
- どの業界標準とも互換性があるモジュラー設計(4 mm シュラウド付き/なし)
- どのようなテスト・リードでも使用に好適
- プローブはすべて保護プラスチック・チューブに入れてご提供
- 4色(青、緑、赤、黄)



124-7405 超薄型バックプローブ、ブラック/レッド

124-7402 ケーブルピアス付き超薄型バック・プローブ、ブラック/レッド

マルチメーターテストリード

- クロコダイルクリップの爪は先端が5.5mmまで開きます。
- 10個入り: 赤2個、黒2個、緑2個、黄2個、白2個



161-6511 0.5m、10個入り

折り畳み式安全トリミングナイフ

- 収納式
- ブレードロックは安全性を高めるだけでなく、ブレードの状態を良好に保つのに役立ち、ブレードオートロックはナイフの収納に適しています。
- 本体はアルミニウムで作られています。
- 人間工学に基づいて設計されたグリップは、石膏ボード、ワイヤー、カーペットなどの材料を切断する際に使用されるため、また、ブレードナイフの鼻に圧力を加えるのに役立ちます。
- 標準のブレードに対応しています。



789-4596 80mm x 30mm

ナイフ替刃

- トリミングナイフ用のヘビーデューティナイフブレードが、5本入りと10本入りの2種類あります。



613-460 5 x 凹型

546-758 5 x ヘビーデューティ

613-454 5 x フック付き

541-6646 10 x 台形

7杯の引出しのキャビネット

- ・プレミアムシートスチール製品



833-5900 7段引出し、975×710×450、66.4kg
833-5903 7段引出し、大型、975×890×450、72.5kg

工具チェスト

- ・頑丈で信頼性の高い構造、高品質鋼板
- ・洗練された高耐久性静電塗消し粉末塗装によって傷が付きにくい
- ・上段に小さな引出しが3杯
- ・深さ80mmの上部ロッカー
- ・シルクのように滑らかな動作を保證する低摩擦の伸縮ボール・ベアリング・スライド
- ・運搬用一体型ハンドル



768-1671 6段引き出し、350mm x 530mm x 340mm、18kg
768-1678 3段引き出し、365mm x 620mm x 440mm、20kg

工具バッグ

- ・デリケートな電子機器、工具、部品を安全に輸送するために設計されたパッド入りバッグです。丈夫な防水ポリエステル製で、取り外し可能な底板が付いています。



707-7338 300x150x250mm
707-7331 360x150x280mm
707-7335 445x170x330mm

工具用ポーチ

- ・丈夫なパッド入り耐引裂性ポリエステル製
- ・ダブルファスナー調節ベルト (90~120cm)
- ・3つのセクションに分かれた工具ベルト
- ・安全なストラップ付きドリルホルスター



788-7220 電動工具ポーチ

ドリルビットケース オーガナイザー 一付き

- ・整理しやすい11個のトレイ
- ・軽量であり、透明なフタにより選択が容易です。
- ・小さなパーツを確実に固定するための移動防止バーが付いており、強力な留め具が付いています。



838-6529 11トレイ

引き出しユニット

- ・積み重ね可能、壁掛け可能な小型部品収納庫
- ・引き出しストッパー付き
- ・仕切り板とIDラベル付き



178-3331 15 引き出し・キャビネット
178-3368 36 引き出し・キャビネット

工具ケース

- ・防水 (IP67)
- ・防塵
- ・耐衝撃性
- ・積み重ね可能
- ・ソフト・グリップのキャリー・ハンドル
- ・南京錠 (付属せず) でロック可能

IP67
等級



125-3049 530×180×400mm、5kg

工具箱 プラスチック

- ・小さな部品に素早くアクセスできる取り外し可能なトレイ
- ・ファスナーや固定具を分類して収納できる、ふた付きの内蔵オーガナイザー2つ
- ・伸縮式キャリーハンドルで持ち運びが簡単。



833-5988 19インチ

可変仕切り付きプラスチック仕切りボックス

- ・安全なダブルロック
- ・小さな部品を確実に固定する移動防止バー付きの丈夫な透明蓋
- ・人間工学に基づいた持ち手
- ・17のコンパートメント・可動式仕切り付き



435-0179 395 x 305 x 60mm

スライドロックボックス

- ・強力なヒンジ、スライド式ロック
- ・ナット、ワッシャー、ネジ、小型部品の収納に最適



784-6058 12 区画

バックパック・工具バッグ

- ・反射材バイピングの16インチリュックサック
- ・快適なパッド入りショルダーストラップ
- ・ダブルジッパー付きのボトムセクション
- ・ストラップに携帯電話/MP3プレーヤーホルダー



788-7211 16インチ

ショルダー・ストラップ付き工具バッグ

- ・バッグは引き裂きに強いパッド付きポリエステル製構造で、ベース部分は耐久性が高い溶接防水プラスチック製。荷物を風雨や通常の衝撃から十分に保護。



788-7205 310mm x 200mm x 210mm

ツールバランス装置

- ・幅広いドライバーに対応
- ・ケーブルストップ付きコード
- ・頭上に吊るすように設計された耐久性のあるプラスチック複合ハウジング



793-2774 0.5-1.2kg
793-2777 1.0-2.0kg
793-2771 2.0-3.0kg

ダクトテープ

- ・ダクトテープ



146-7415	イエロー、50mm x 50m、光沢仕上げ
146-7416	シルバー、50mm x 50m、光沢仕上げ
146-7418	レッド、50mm x 50m、光沢仕上げ
146-7419	ブルー、50mm x 50m、光沢仕上げ
146-7414	ブラック、50mm x 50m、光沢仕上げ

極厚PTFEテープ

- ・極厚PTFEテープ



231-964	ホワイト、12mm x 5m、厚さ0.2mm
183-3490	ホワイト、12mm x 12m x 0.075mm

自己融着テープ

- ・巻き戻しが簡単で非常に柔軟
- ・水、オゾン、紫外線に強い
- ・低温・高温性能に優れ、不格好な形状への適合性にも優れている。
- ・破断荷重は20.0N/cm、伸びは600%。



146-8999	ブラック、50mm x 10m
146-8998	ブラック、25mm x 10m
146-9000	ブラック、19mm x 10m

両面テープ

- ・両面テープ



223-1093	ホワイト、50mm x 50m、厚さ0.1mm
223-1087	ホワイト、25mm x 50m、厚さ0.1mm
223-1080	ホワイト、19mm x 50m、厚さ0.1mm
125-4306	ホワイト、9mm x 50m
125-4304	ホワイト、25mm x 50m
125-4303	ホワイト、15mm x 50m
125-4302	ホワイト、12mm x 50m
223-1094	イエロー、50mm x 50m

クリアPP両面テープ

- ・難燃性
- ・ポリカーボネートフィルムの両面にポリッシュ仕上げの薄いゲージを施したPPフィルム・コーティング・テープ。
- ・破れやすく、柔軟性があるため、特に不規則な面や丸い面を加工する場合、施工や設置にかかる時間を最小限に抑えることができる。



223-1085	クリア、38mm x 50m
223-1092	クリア、38mm x 50m

PVC絶縁テープ

- ・さまざまな色、幅、長さがあります。例：幅19mm、長さ33m



品番	カラー	Thickness	Length
134-7321	ブラック	12 mm	20 m
134-7329	ブラック	38 mm	20 m
134-7319	ブラック	19 mm	33 m
134-7330	ブルー	12 mm	20 m
134-7324	ブルー	19 mm	33 m
134-7334	グリーン	12 mm	20 m
134-7331	グリーン	19 mm	33 m
134-7325	グリーン	12 mm	20 m
134-7328	グリーン	19 mm	33 m
134-7327	レッド	12 mm	20 m
134-7323	レッド	19 mm	33 m
134-7333	ホホワイト	12 mm	20 m
134-7335	ホホワイト	38 mm	20 m
134-7320	ホホワイト	19 mm	33 m
134-7332	イエロー	12 mm	20 m
134-7326	イエロー	19 mm	33 m

両面PVCテープ

- ・両面PVCテープ



223-1090	イエロー、38mm x 50m
223-1083	イエロー、19mm x 50m、厚さ0.245mm
223-1077	イエロー、12mm x 50m、厚さ0.245mm

フォームテープ

- ・低密度PVCフォーム・シーリング・ストリップ
- ・クローズドセル構造により、わずか30%の圧縮で確実にシール
- ・キャビネット、エンクロージャー、機械などを光、ほこり、湿気などから密閉します。



205-0912	グレー、9mm x 30m、3mm厚
205-0805	グレー、6mm x 30m、3mm厚
205-0940	グレー、25mm x 15m、厚さ6mm
733-6797	グレー、5 m x 20 mm x 6.4 mm
733-6785	グレー、15mm x 5m、3.2mm厚
733-6781	グレー、12mm x 5m、厚さ2.4mm
205-0833	グレー、12mm x 30m、3mm厚
205-0928	グレー、12mm x 30m、3mm厚
205-0883	ブラック、25mm x 15m、厚さ6mm
205-0906	ブラック、25mm x 10m、厚さ10mm
619-1786	ブラック、20mm x 10m、厚さ5mm
619-1770	ブラック、20mm x 10m、3mm厚
619-1764	ブラック、15 m x 10 mm x 5 mm
619-1758	ブラック、15mm x 10m、3mm厚
205-0861	ブラック、12mm x 30m、3mm厚
205-0877	ブラック、12mm x 15m、厚さ6mm
567-963	ブラック、12mm x 10m、3mm厚
205-0899	ブラック、12mm x 10m、厚さ10mm
619-1742	ブラック、10mm x 10m、厚さ5mm
619-1720	ブラック、10 m x 10 mm x 3 mm

反射テープ

- ・プラスチックや粗い基材に塗布するために特別に設計されている。
- ・0°C~+25°Cの温度で塗布する。
- ・平らな面への使用を推奨



219-7897	ブラック/イエロー、50mm x 25m
219-7881	ブラック/イエロー、100mm x 25m

PPE・安全衛生

RS PROは、あらゆる電気設備・機器に対応する個人用保護具や、現場の安全を保つために必要な製品を取り揃えています。

耐切創ラテックス手袋

- EN388 カットレベル5の保護
- 切り傷の危険がある作業環境に最適
- 耐水性
- グリップコーティング



869-1610 8 - S

869-1613 9 - M

869-1617 10 - L

バンプキャップ

- 高プロファイルのABSシェルが衝撃吸収材として機能し、クラウンにはソフトパッド入り。
- 3cmのツバが上方視界と周辺視界を確保。
- 100%コットン、ABS、EVAフォーム製



918-5674 グレー/オレンジ

918-5670 ブラック/レッド

使い捨て手袋

- RS PRO使い捨てニトリル手袋は、パウダーフリーの高品質なソリューションで、様々な環境において優れたバリアプロテクションとソフトで快適な付け心地を提供します。
- 指先のテクスチャーがグリップ力を高め、液体や油を扱う作業でも、壊れやすいものを使用する際に機器を落としたり、滑ったりするリスクを軽減します。
- 各グローブの内面にパウダーフリーのコーティングを施すことで、ラテックスアレルギー（タイプ感作）のリスクを軽減し、潜在的なほこりや粒子による汚染を最小限に抑えます。
- 袖口のビーズデザインは、装着時の強度を高め、最も弱い部分の破損から確実に保護し、液体の逆流を防ぐバリアを提供します。
- 1箱に両用手袋が100枚ずつ入り、ペアを分ける必要がなく経済的です。
- 各使い捨て手袋は、様々な化学物質、溶剤、油から手を保護し、皮膚接触による汚染のリスクを低減し、最高レベルの衛生を確保するために耐久性を考慮して設計されています。
- 食品に安全なカラーと豊富なサイズを取り揃えています。



245-9000 M

高視認ベストウエストコート

- 高い視認性
- 視認性を高める反射テープマーキング
- 汚れ防止用コントラストパネル



141-8168 イエロー、S

141-8169 イエロー、M

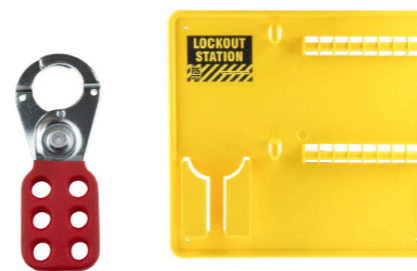
141-8170 イエロー、L

141-8174 イエロー、XL

141-8176 イエロー、XXL

ロックアウト錠

- 化学薬品や錆に強いメッキ加工
- 高張カスチール製
- バドロック部分は摩耗に強い厚手のビニールでカバー
- 各ロックアウトは、最大シャックル径9.5mmのバドロックを6個まで取り付け可能
- 直径25mmまたは38mmの2種類のサイズをご用意



805-5506 25mm、6穴

805-5500 38mm、6穴

818-8041 16 南京錠ロックアウトステーション

電気フラッシュシンボルサイン

- 自己接着電気 危険警告サイン



776-0945 ビニールラベル 150mm x 150mm

813-4423 ビニールラベル 100mm x 100mm

776-0948 ビニールラベル 25mm x 25mm、250枚

776-0967 ビニールラベル 50mm x 50mm、250枚

ヘビーデューティーケーブルプロテクター

- 耐候性と防滑性
- 黒色ベースと黄色カバーで視認性良好
- 高強度ケーブル溝、1車軸あたり20トンまで耐えられる



136-5423 2チャンネル、32/38mm

ロックアウトスターターキット

- ポータブル電気部門用ロックアウト・タグアウト・キット
- バルブ・電気パネル用の基本的なロックアウトをすべて提供
- 約 24 種類の製品で構成
- 丈夫な LOTO 介護用バッグ(ハンドル・ショルダーキャリア付き)入り



862-5247

862-5244 27個キット

ステンレス鋼ロックアウト錠

- シャックル径6mmまでのバドロックを最大6個収納可能です。
- バドロックの固定は、3つの穴と3つのロックコンビネーションバーに分かれています。
- 腐食性の高い場所や海岸付近での使用に最適です。



862-5155 ジョー直径 25mm

反射フロア/ウォールガイドテープ

- 突然の停電や無灯火には、危険警告と非常口をご確認ください。屋内専用です。



261-0520 左、40 mm (W) x 10 m (L)

261-0542 右、40 mm (W) x 10 m (L)



今すぐRS PROをご覧になりたい方は、当社のウェブサイトで幅広いラインナップをご覧ください。

お問い合わせはRSの営業担当まで：

rspro.com

お問い合わせ

アールエスコンポーネンツ株式会社

sales@rs-components.jp

045-335-8567

神奈川県横浜市保土ヶ谷区神戸町134番地

横浜ビジネスパーク ウエストタワー12階