



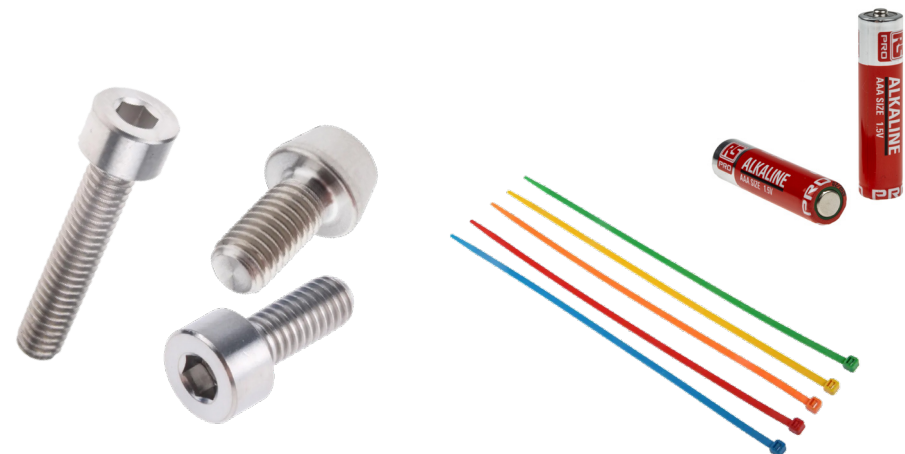
rspro.com

BEDARFE FÜR ENERGIE UND VERSORGUNGSUNTERNEHMEN

PRODUKTÜBERSICHT



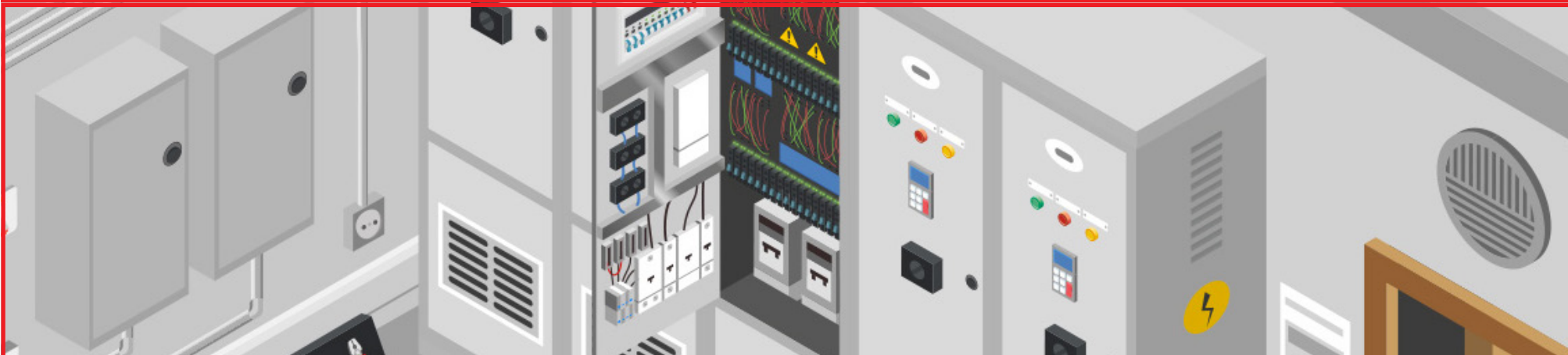
BEDARFE FÜR ENERGIE UND VERSORGUNGSUNTERNEHMEN	3
WARTUNG	4
PRODUKTANGEBOT	4
PASSENDES ZUBEHÖR	6
SCHALTANLAGEN UND -TAFELN	
PRODUKTANGEBOT	7
PASSENDES ZUBEHÖR	8



WARTUNG

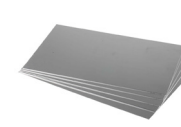
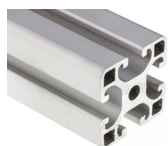


SCHALTANLAGEN UND -TAFELN

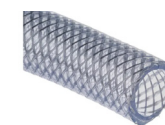



IP67-Rundsteckverbinder

**Vibrationsdämpfungs- und
Ausgleichkomponenten**

Elektro- und Industriekabel

**Konstruktionsmaterialien
und industrielle Systemteile**

Konstruktionssysteme

Kugel- und Stehlager

Laufrollen und Räder

Schläuche und Verschraubungen

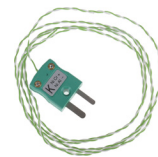
Heizung, Lüftung und Klimatechnik

Schaltdraht

Netzwerk- und Koaxialkabel

Drucksensoren

Näherungsschalter

Optische Näherungsschalter

Thermoelemente

Schwimmerschalter


 Pneumatische Verbinder,
Leitungen und Schläuche


Rohrleitungssysteme



Beleuchtung



Absperrungen



Frequenzumrichter



Leistungssteckverbinder



Energiemessgeräte



Router



Transportwagen und Hebetische



USB-Steckverbinder



Batterien und Ladegeräte



Widerstände



Arbeitskleidung



Netzteile



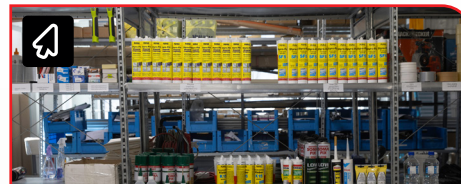
ESD-Schutz und Reinraumprodukte



Kondensatoren



Kabelbinder und -befestigungen



Drahtanschlussklemmen und Spleiße



Kabelverschraubungen und -befestigungen



Fette, Öle und Schmierstoffe



Persönliche Schutzausrüstung und Arbeitskleidung



Befestigungsmaterial



Mess- und Prüftechnik



Handwerkzeuge





Leitungsschutzschalter



DIN-Schienen-Netzteil



Schütze



Relais



Reihenklemmen für DIN-Schienen



Temperaturregler



Signalgeber



Drucktaster und -schalter



Netzwerkschalter



Gehäuse



Axiallüfter



Not-Aus-Schalter



Positionsschalter



Multifunktions-Einbaumessgeräte



Signalwandler



Zeitschaltuhren



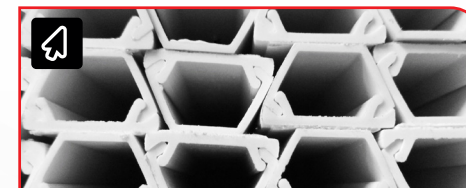
Kabelbinder und -befestigungen



Drahtanschlussklemmen und Spleiße



Kabelverschraubungen und -befestigungen



Kabelkanäle



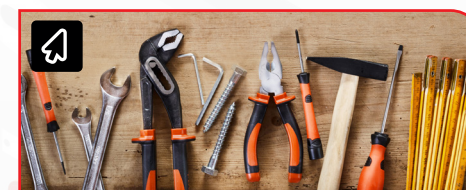
Kabelmarkierer



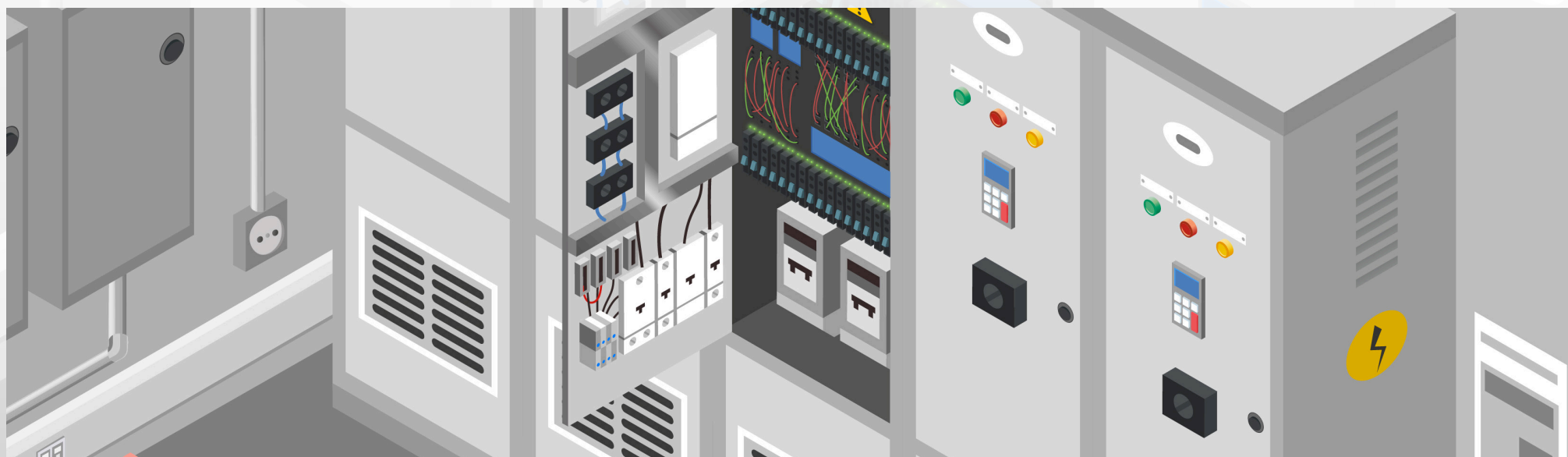
Befestigungsmaterial



Mess- und Prüftechnik



Handwerkzeuge



Produkte von RS PRO werden nach internationalen Normen von führenden Ingenieuren geprüft.

Nur Produkte, die diesen Prozess erfolgreich durchlaufen haben, erhalten unser Gütesiegel – für Qualität, auf die Sie sich verlassen können. Dies unterstreichen wir mit einer verlängerten Garantie als Beleg dafür, dass unsere Produkte zuverlässig und langfristig die Qualität bieten, die Sie erwarten.



rspro.com