

# CTOUCH

LASER SKY med Android



## SLÅ AV OG PÅ SKJERMEN TIL FASTE TIDER

Trykk på **CTOUCH**-knappen.

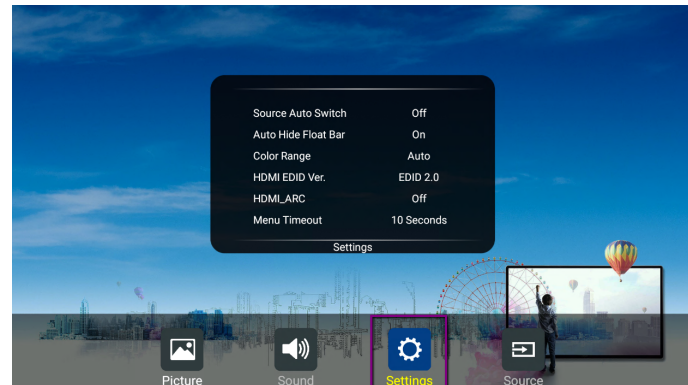


Du får nå opp androidmenyen i bunnen av skjermen.

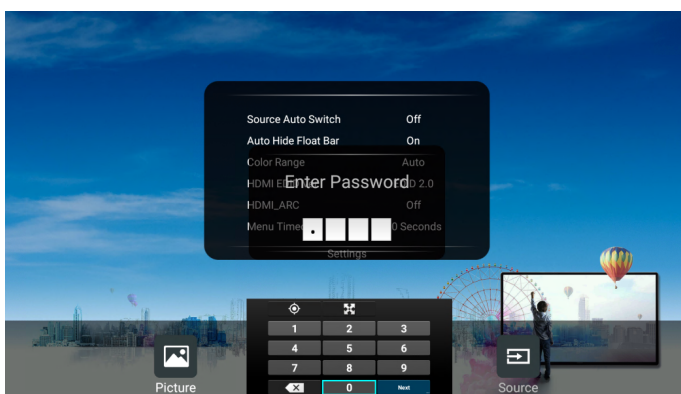
Velg **Skjerminnstillinger**



Trykk på **Settings**



Skriv inn passord (Default **0000**)



Velg **Off Timer** eller **On Timer**



Velg perioden innstillingen gjelder for



Velg klokkeslettet for på- eller avslåing

