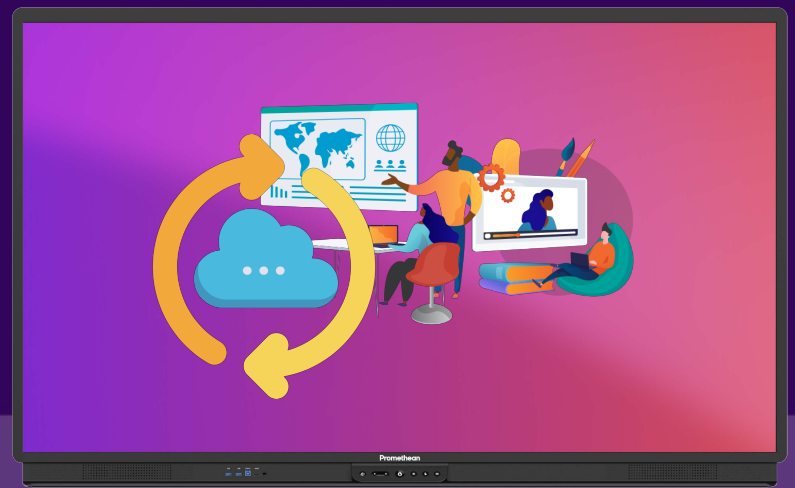


ACTIVSYNC

ActivPanel 9 Premium

Intelligent synkronisering og pålogging mellom skjerm og bærbar enhet.



Du må ha innlogging på **One Promethean-nettsiden** for å kunne bruke ActivSync.



Last ned Promethean Desktop

Nedlasting tilgjengelig for

Windows / Mac OS X / Chrome OS / Linux

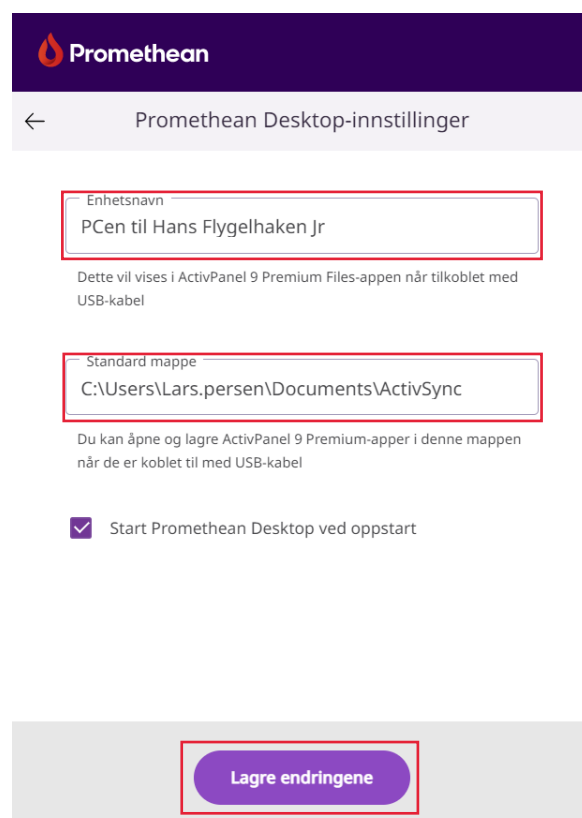
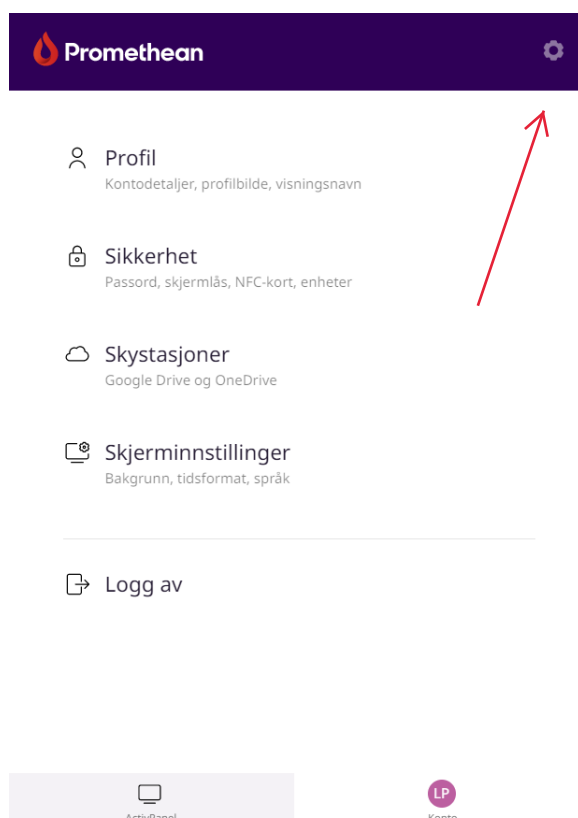


HVA GJØR ACTIVSYNC?

-  ActivSync logger deg automatisk på skjermen om du har Promethean Desktop åpen og kobler til med Touch USB eller USB-C mellom skjermen og enheten din.
-  ActivSync gjør det mulig å lagre og åpne filer til og fra ActivPanel 9 Premium og enheten din. Du velger en dedikert mappe (standardmappe) på enheten din som lagring for det du gjør på skjermen.

Åpne **innstillingene** i Promethean Desktop.

Skriv enhetsnavn og velg standardmappe. Lagre.



Koble deg til med EN av metodene under:

USB-C



HDMI og Touch USB



- Du kan bruke hvilken som helst mappe på datamaskinen din som ActivSync standardmappe
- Du trenger ikke å være pålogget på skjermen for å ha tilgang til ActivSync-mappen på datamaskinen din. ActivSync er knyttet opp mot den fysiske forbindelsen med USB-kabelen. Denne forbindelsen logger deg på!
- Du kan lagre Whiteboard-filer eller PDFer direkte til ActivSync-mappen på datamaskinen din.
- Du kan gå til appen Filer på skjermen og kopiere / klippe ut filer fra en annen mappe og lime inn i ActivSync-mappen - som alltid vises som egen mappe på skjermen.
- Dersom noen andre er logget inn til skjermen og du kobler deg til med kabel, vil du bli spurt om å bytte bruker.
- Skjermen logger deg automatisk av kort tid etter at du fjerner kabelforbindelsen mellom skjerm og datamaskin.
- Du kan bruke Promethean Desktop-appen på datamaskinen din til å logge av skjermen.