



TVÅDELAD SKÄRM PÅ CTOUCH RIVA R2

Så här arbetar du med två aktiva
fönster (delad skärm) på Riva R2.



Du använder CTOUCH-knappen
för att öppna huvudmenyn.

I huvudmenyn behöver du två av
de nedersta ikonerna.



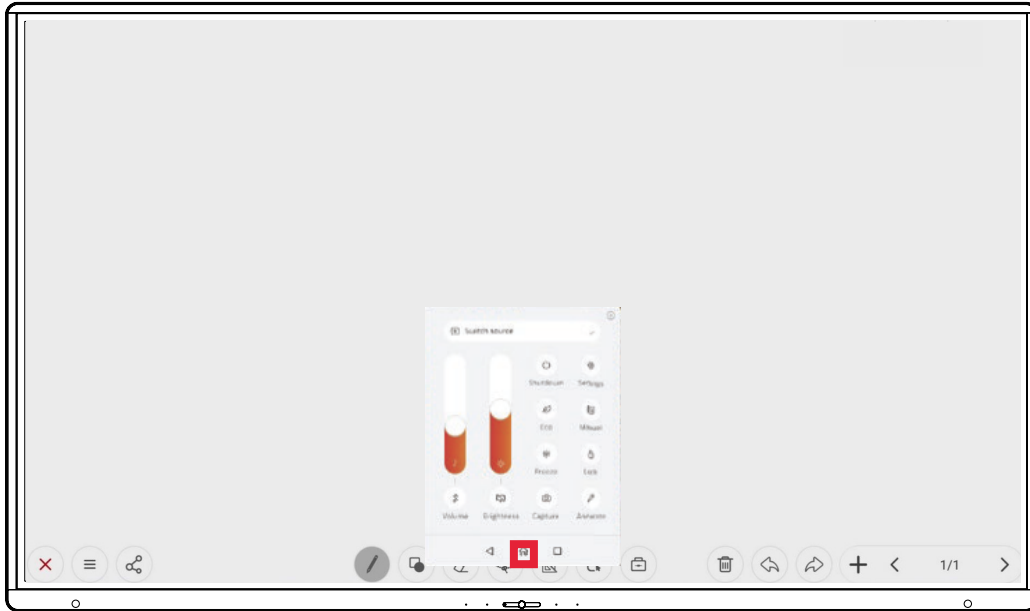
Hem



Alla öppna appar



Öppna först UBoardMate 3 -
whiteboard-appen på skärmen.

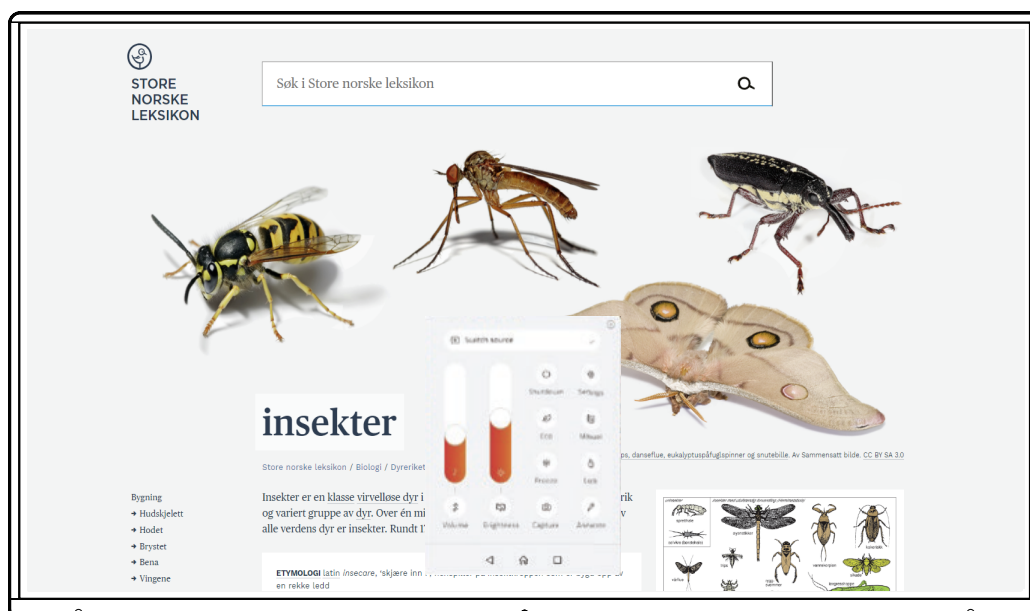


🏠 Stäng inte appen, men använd Hem längst ner i huvudmenyn.

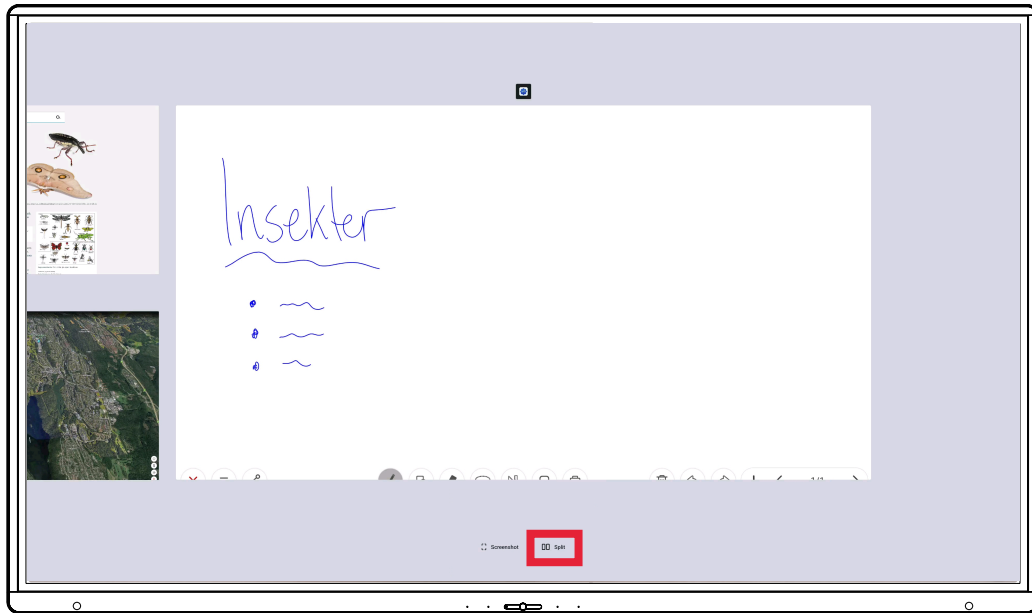


Öppna den andra appen du vill ha med i den delade skärmen.

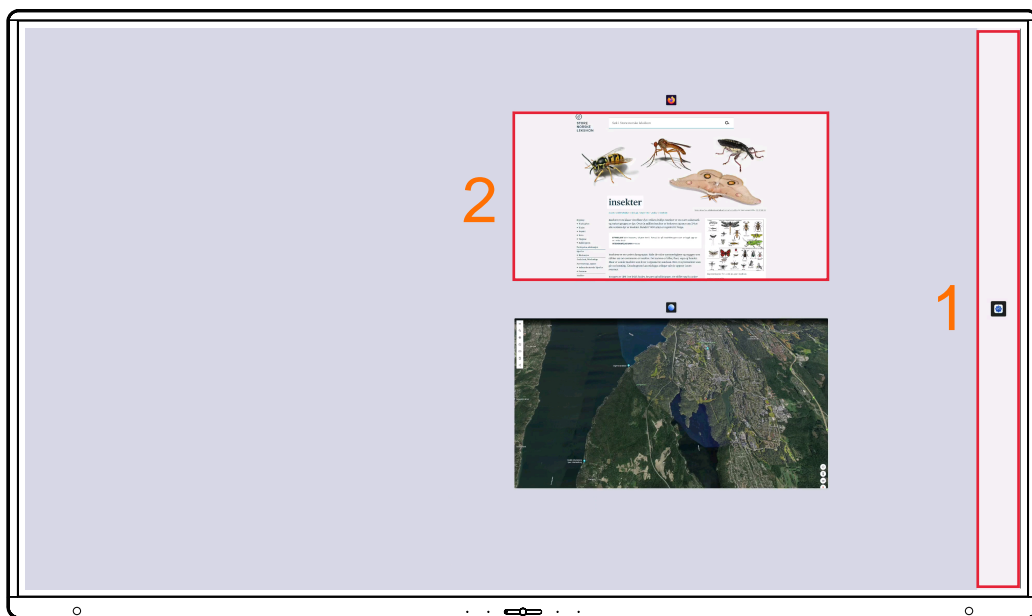
Här har vi valt webbläsaren.



☐ Välj fyrkantknappen i huvudmenyn - den som visar "Alla öppna appar".

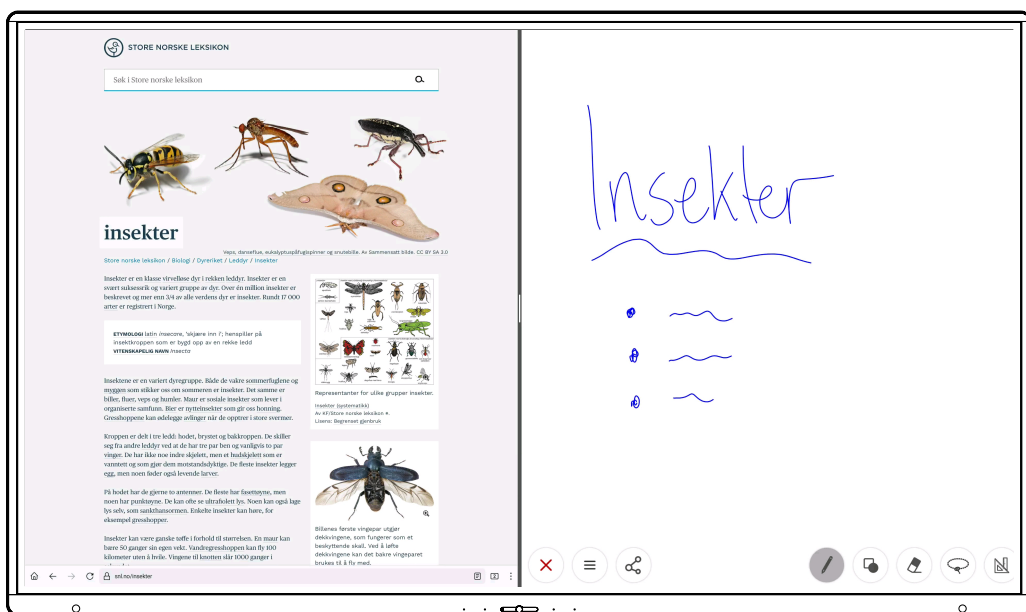


Välj "Split" längst ned.

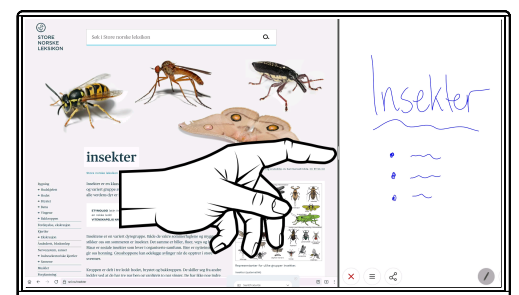
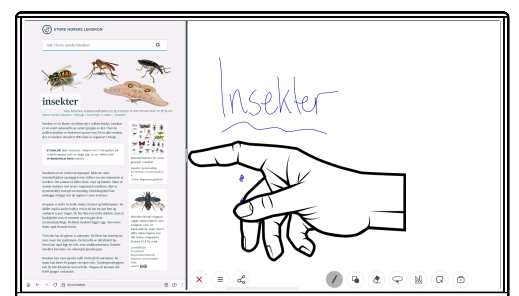


Nu ser du whiteboarden som nummer 1 till höger.

Tryck sedan på app nummer 2.



Skärmen är nu delad i två, med en webbsida och en whiteboard.



Dra i separationslinjen för att skala.