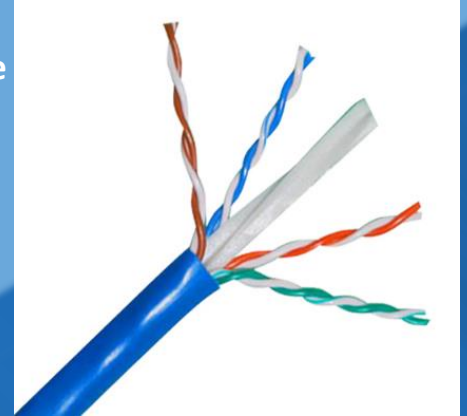
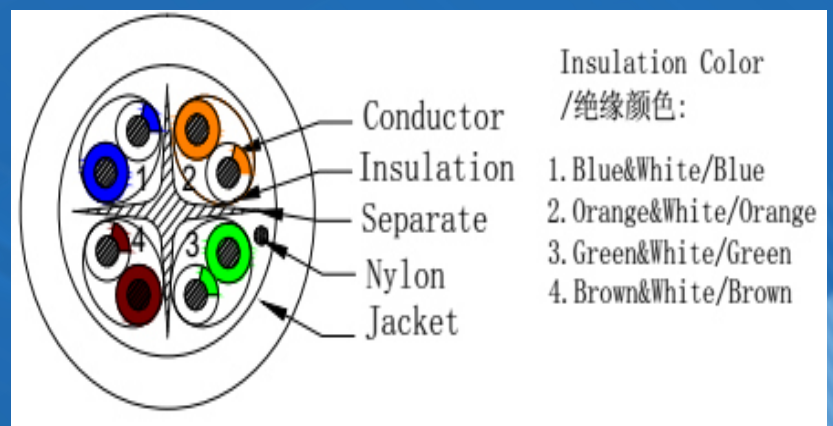


Descripcion

CAT6 UTP hecho de cobre puro (99.99% de cobre) puede pasar FLUKE DTX-1800 channel 100M, cable cat6 de alto rendimiento que satisface completamente los requisitos eléctricos y mecánicos. Es compatible con todos los sistemas Cat6 UTP y cumplen con ISO / IEC 11801 Ed2; EIA / TIA568B. La estructura interna en forma de cruz hace que la estructura del cable y el rendimiento sea más estable. La transmisión de cable de datos estructurado digital es especialmente adecuado para la aplicación de todos los enlaces de nivel E y CAT6. Incluyendo ISDN, 10Mbit Ethernet, 100Mbit fast Ethernet, 1Gbit Ethernet, Token Ring de 4/16 Mbit / s, TP-PMD / TP-DDI 125 Mbit / s, ATM155 Mbit / s.



- Estructura: 4 pares trenzados
- Conductor: cobre
- Aislamiento: HD-PE
- Cruz: PE Cruz
- Chaqueta de PVC
- Temperatura clasificada: 75 ° C
- Impedancia: 100 ± 15% Ω
- Frecuencia: 250MHz
- Estándar de referencia: YD / T1019-2001, ISO / IEC11801, ANSI / TIA / EIA-568.
- Paquete: 305M/Roll



	Calibre	23 AWG
	Material	Copper
	Diametro	0.56±0.01mm
AISLANTE	Material	HD-PE
	Cruz	PECross
	Esperos	0.2mm
	Diametro	0.98±0.03mm
CUBIERTA	Material	PVC
	Esperos	0.56mm
	Diametro	6.1±0.3mm
	Color	Blanco