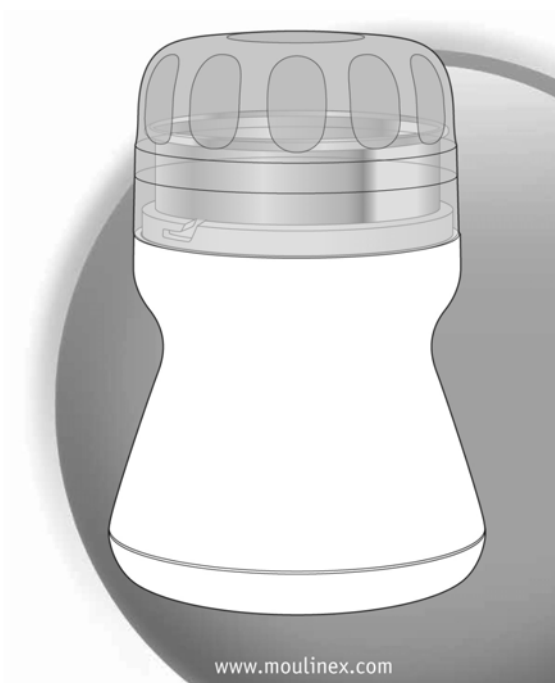


Moulinex®

**הוראות שימוש והפעלה
מטחנה לפולי קפה ותבלינים יבשים
דגם AR110010**



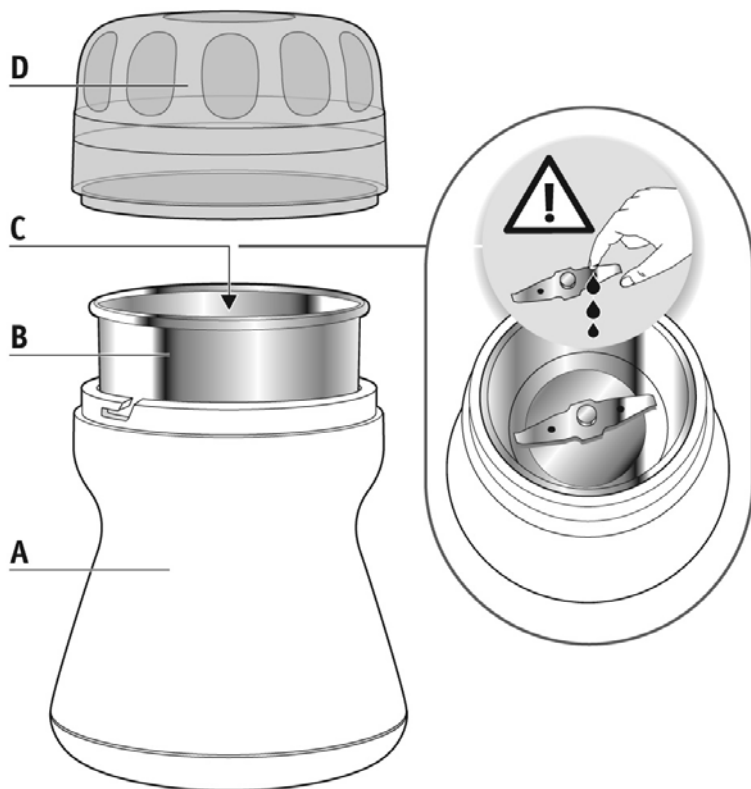
www.moulinex.com

ניופאן

שמות גדולים. אחריות גדולה.

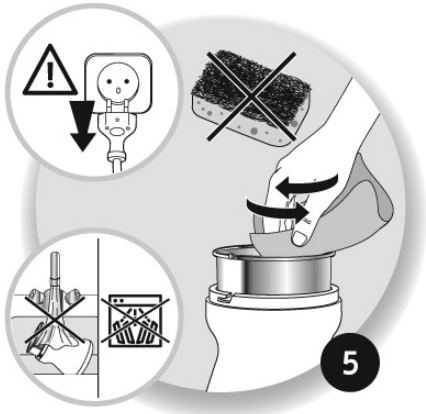
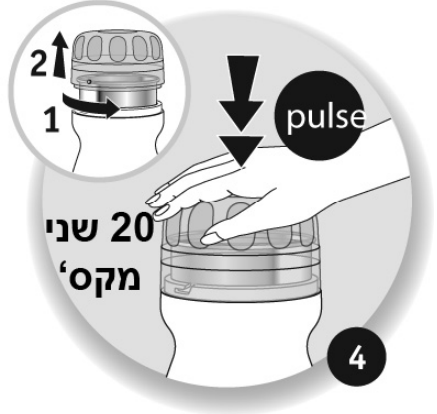
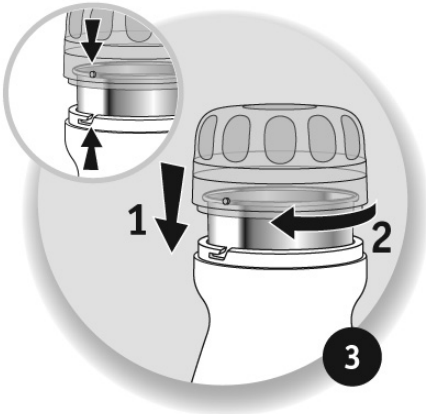
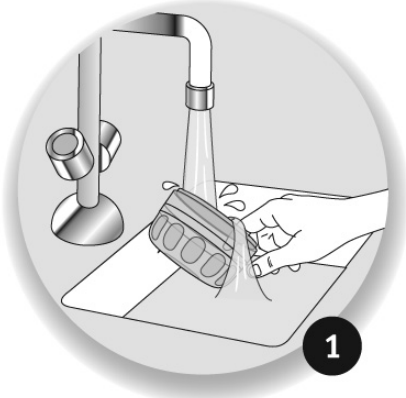
תודה על שבחרתם במטחנה מעולה זו מבית מולינקס, המיועדת לטחינת 50 גרם פולי קפה או תבלינים יבשים (לדוגמה זרעי כוסברה) והמיועדת לשימוש ביתי בתוך מבנה מוגן מפגעי מזג האוויר.

חלקי המטחנה



.C להב
.D מכסה

.A יחידת המנוע
.B קערת עיבוד



הוראות בטיחות

- קראו היטב את הוראות השימוש לפני השימוש במכשיר בפעם הראשונה. כל שימוש שלא בהתאם להוראות אלה משחרר את היצרן ו/או היבואן מכל חבות שהיא.
- מכשיר זה מיועד לשימוש ביתי בלבד תחת קורת גג במקום המוגן מפני פגעי מזג האוויר (גשם, טל, שמש ישירה, ברד וכד'). היצרן ו/או היבואן לא יהיו אחראים לכל נזק שהוא הנובע משימוש מסחרי, שימוש בלתי ראוי, או אי-ציות להוראות.
- מכשיר זה אינו מיועד לשימוש ע"י אנשים (כולל ילדים) בעלי יכולות פיזיות, חושיות ושכליות פחותות או חסרי ניסיון וידע, אלא אם ניתנה להם השגחה או הדרכה אודות השימוש במכשיר מהאדם האחראי על ביטחונם.
- יש להשגיח על ילדים לבל ישחקו עם המכשיר.
- אל תשתמשו במכשיר במקרה של תקלה, נזק, או כשכבל הזינה או התקע פגומים. הביאו את המכשיר לסוכן השירות המוסמך של חברתנו לצורך בדיקה, תיקון או כוונן.
- אל תבצעו פעולות תחזוקה כלשהן מלבד שמירה על ניקיון המכשיר. הביאו את המכשיר לסוכן השירות המוסמך לכל פעולת תחזוקה אחרת.
- ודאו שמתח רשת החשמל בביתכם תואם למצוין בתווית הנתונים. **חיבור לקוי גורם לפקיעת האחריות.** אל תשאירו את המכשיר פועל או מחובר לשקע ללא השגחה וכבו ונתקו אותו מהשקע לפני מגע בחלקים נעים.
- אל תטבלו את המכשיר, כבל הזינה או התקע במים או בכל נוזל אחר.
- אל תאפשרו לכבל הזינה להשתלשל בהישג ידם של ילדים, בקרבת מקור חום או מעבר לקצה חד.
- לניתוק משקע החשמל, משכו בתקע ולא בכבל עצמו.
- מטעמי בטיחות, השתמשו באביזרים ובחלקי חילוף המאושרים ע"י היצרן בלבד.
- מטעמי בטיחות, מכשיר זה תואם לתקנים וההנחיות הבאות:
 - הנחיית מתח נמוך
 - תאימות אלקטרומגנטית
 - ידידותיות לסביבה
 - חומרים הבאים במגע עם מזון
- **טפלו בלהב (C) בזהירות למניעת סכנת פציעה.**
- אל תשאירו את המכשיר פועל ללא השגחה.

שימוש במכשיר בפעם הראשונה

- הסירו את המטחנה מהאריזה ונקו את המכסה (D) במים חמים.
- הניחו את יחידת המנוע (A) על משטח ישר, נקי ויבש וחברו את התקע לשקע.
- הניחו את הקערה (B) על יחידת המנוע (A) וסובבו אותה קלות בכיוון השעון, לנעילתה.
- הניחו בקערה (B) את פריטי המזון לטחינה.
- הניחו את המכסה (D) על יחידת המנוע (A) וודאו שהלשוניות במכסה (D) מונחות כראוי נגד החריצים ביחידת המנוע (A) וסובבו אותו קלות לנעילתו ליחידת המנוע.
- לחצו היטב על המכסה (D) להפעלת המכשיר. הרפו מהלחיצה לעצירת המנוע ושחררו את המכסה, לפתיחתו.
- המתינו לעצירה מוחלטת של הלהב (C) לפני פתיחת המכסה (D). הסירו את הקערה, להגשה.
- נתקו את המכשיר מהשקע לפני הניקוי.

המלצות לשימוש

- מטחנת הקפה יכולה לטחון עד 50 גרם פולי קפה, תבלינים יבשים (זרעי כוסברה וכד'). אל תפעילו את המטחנה מעל 20 שניות רצופות.
- אין להשתמש במטחנה כדי לטחון מוצרים שאינם מזון.

ניקוי

- נתקו את התקע מהשקע.
- נקו את המכשיר במטלית יבשה.
- אל תשתמשו בספוגיות קרצוף ("סקוטש-ברייט") או בחפצים מתכתיים.
- לעולם אל תטבלו במים את יחידת המנוע (A). יבשו במטלית יבשה או לחה מעט.

במקרה של בעיה או קושי

- ודאו שהתקע מחובר לשקע ושהקערה (B) והמכסה (D) מונחים כראוי ונעולים במקום על יחידת המנוע (A).
- **זהירות: המכשיר אינו פועל כשהמכסה אינו נעול כראוי.**
- מטחנת הקפה אינה פועלת כשלא מפעילים אותה בהתאם להוראות.
- הביאו את המכשיר לסוכן השירות המוסמך כשהתקלה נמשכת למרות ביצוע הפעולות לעיל.

השלכת מכשיר ישן

- מכשיר זה כולל חומרים יקרים הניתנים למיחזור.
- נא השליכו אותו באופן ידידותי לסביבה.



Moulinex®

משרדים ראשיים: רח' רוז'נסקי 14, א.ת. חדש, ראשון לציון

טל: 1 700 700 727

ניופאן
שמות גדולים. אחריות גדולה.