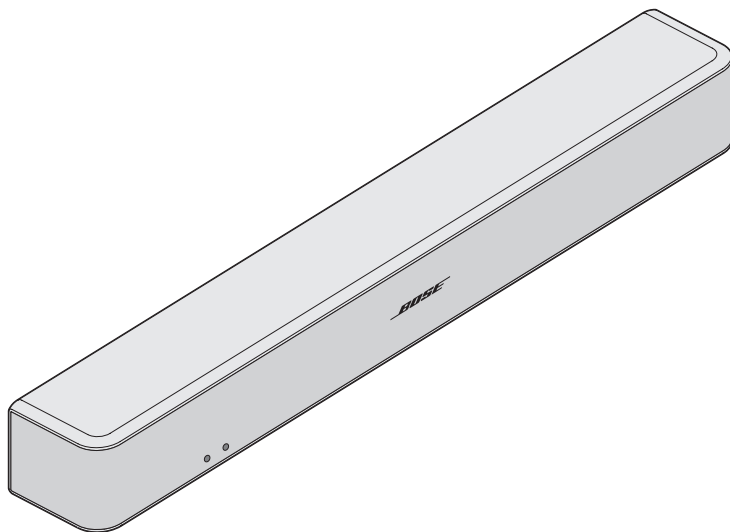


BOSE

ניופאן
שמות גדולים. אחריות גדולה.



מקרן קול **Solo 5**

אנא קראו בעיון מדריך זה לפני הפעלת המכשיר ושמרו אותו בהישג יד

תודה שהצטרפתם למשפחת לקוחות ניופאן.

שמות גדולים אחריות גדולה

חברת ניופאן הוקמה בשנת 1986 ומתמחה בשיווק, הפצה ומתן שירות למוצרי אלקטרוניקה וחשמל ביתיים של עשרות מותגים בינלאומיים מובילים.

מאז הקמתה, שירות הלקוחות מהווה אחד מאבני היסוד המזוהים של החברה, המקפידה על אחריות ושירות בסטנדרטים הגבוהים ביותר, על מנת להבטיח כי תיהנו מהמוצר שקניתם במשך שנים רבות.

באמצעות מרכזי השרות הטלפוני ובמעבדות הפזורות ברחבי הארץ, מעניקים נציגים וטכנאים מקצועיים, מענה מהיר ומקצועי למאות אלפי לקוחותינו אשר רוכשים יותר ממיליון מוצרים בשנה.

החברה זכתה בפרס מצוינות השירות של המי"ל (המרכז הישראלי לניהול) שלוש שנים ברציפות!

- אנא בדקו את המכשיר עם קבלתו לוודא שלא חסר לכם דבר ושלא נפל בו פגם בעת ההובלה.
- אנא קראו בעיון את הוראות ההפעלה בחוברת זו כדי להפיק את מלוא התועלת מהמכשיר לאורך זמן.
- לפני פנייה לשרות הטכני, אנא וודאו שהבעייה בה נתקלתם אינה נובעת משימוש שלא על פי הוראות ההפעלה.
- עדכנו גרסת קושחה מעת לעת כדי לשמור על ביצועים מיטביים.

4	הוראות בטיחות.....
7	חלקים מסופקים.....
8	התקנה.....
11	שלט רחוק.....
12	תכנות השלט רחוק.....
13	תפעול.....
14	קישוריות בלוטות'.....
15	מידע על מצב המכשיר.....
16	חיבור אנלוגי חלופי.....
17	חיבור שני מכשירי מקור במקביל.....
19	החלפת סוללות בשלט רחוק.....
19	מידע טכני.....

כללי

- ▲ יש לקרוא את כל הוראות הבטיחות לפני הפעלת המכשיר ולשמור עליהן לשימוש עתידי. היצרן ו/או היבואן לא יהיו אחראים לכל נזק שייגרם כתוצאה משימוש במכשיר שלא בהתאם להוראות.
- ▲ השתמשו במכשיר אך ורק למטרתו המקורית כמפורט בחוברת זו. אין לבצע בו התאמות לשימוש אחר.
- ▲ יש להשתמש אך ורק באביזרים משלימים (ספק חשמל, מסגרת תלייה וכו') שסופקו ע"י היצרן או אושרו על ידו. כמו כן עליהם לעמוד בכל תקן שנקבע עבורם.
- ▲ אין לפתוח או לפרק את המכשיר מעבר למתואר בהוראות ההפעלה.
- ▲ המכשיר מיועד לשימוש ביתי בלבד ויש להשגיח עליו היטב כאשר הוא מופעל בקרבת ילדים.
- ▲ המכשיר אינו מיועד לשימוש על ידי אנשים (כולל ילדים) מוגבלים גופנית או נפשית או חסרי ניסיון או ידע מתאים, אלא תחת פיקוח מתאים.
- ▲ השתמשו במכשיר רק כאשר הוא עומד בצורה יציבה ובטוחה כך שלא יופל בטעות.
- ▲ אין להשתמש במכשיר במקום לח או חם מדי (בקרבת כיריים או תנור).
- ▲ אין לחשוף את המכשיר לרטיבות ואין להניח אותו במקום בו עלולים לטפטף עליו נוזלים או במקום בו יש סכנה שיפול לתוך נוזל.
- ▲ אין להשתמש במכשיר בקרבת חומרים דליקים, נפיצים או רעילים.
- ▲ הקפידו להפעיל את המכשיר רק במקום מואר ומאוורר היטב. השאירו מרווח אוורור מכל צד שלו. אל תכסו אותו ואל תניחו עליו עיתונים, מפות, וילונות וכו'.
- ▲ הזהרו מחשיפה ממושכת לעוצמות קול גבוהות. קול מחריש אוזניים הבוקע מאוזניות או מרמקול עלול לגרום לאבדן שמיעה!
- ▲ נקו את המכשיר במטלית רכה ויבשה למעט חומרי ניקוי ייעודיים שאושרו לשימוש ע"י היצרן. אין לפתוח או לפרק את המכשיר מעבר למתואר בהוראות ההפעלה.
- ▲ אסור להפעיל את המכשיר אם נמצאה בו תקלה כלשהי או פגיעה פיזית (כולל חדירת עצמים או נוזלים) בגוף המכשיר, בכבל או בתקע שלו. יש להביא לתחנת שרות מוסמכת, לבדיקה, תיקון או התאמה.


ספק מתח

- ▲ יש להשתמש אך ורק בספק המתח המקורי ולא בשום תחליף אחר.
- ▲ ודאו שלמות ותקינות התקע ו/או כבל החשמל.
- ▲ יש לאפשר גישה נוחה לחיבור וניתוק פתיל הזינה של הספק (כבל החשמל) מרשת החשמל.
- ▲ ספק המתח מיועד לשימוש פנים בלבד. יש להרחיקו מרטיבות ומחום גבוה ולוודא שהוא מוגן מפני פגיעה פיזית.
- ▲ שימו לב שהכבל יונח באופן שאין סכנה שיידרכו עליו או ייתקלו בו.
- ▲ מנעו נפילת עצמים או התזת נוזלים כלשהם ובפרט חומצות על הספק.
- ▲ הרחיקו את ספק המתח מאש גלויה כגון נרות דולקים.
- ▲ וודאו שספק המתח מחובר לשקע המספק את רמת המתח המסומנת על הספק.
- ▲ יש לנתק את ספק המתח מהשקע במשיכה בו עצמו ולא בכבל המחובר אליו.
- ▲ אין להכניס או להוציא את התקע מרשת החשמל בידיים רטובות.
- ▲ אין להניח חפצים על כבל החשמל או להניח לו להתחמם יתר על המידה, שכן הדבר עלול לגרום לנזק, דליקה או התחשמלות.
- ▲ יש לנתק את ספק המתח ממקור המתח לפני כל טיפול ניקוי ותחזוקה.
- ▲ אין לפתוח את המטען, במקרה של בעיה כלשהי, יש לפנות למעבדת השירות הקרובה.
- ▲ אזהרות
 - אין להחליף את כבל הזינה בתחליפים לא מקוריים, חיבור לקוי עלול לגרום להתחשמלות המשתמש.
 - בשימוש עם כבל מאריך יש לוודא תקינות מוליך הארקה שבכבל.
 - ▲ כדי למנוע סכנת שריפה או התחשמלות, חובה לפנות לשרות במקרים הבאים:
 - פגיעה בפתיל הזינה (כבל החשמל) או בתקע שלו.
 - שבר בגוף המכשיר.
 - חדירת עצמים או נוזלים לתוך המכשיר.
 - במקרה של ריח מוזר או רעשים.

סוללות ליתיום ואחרות

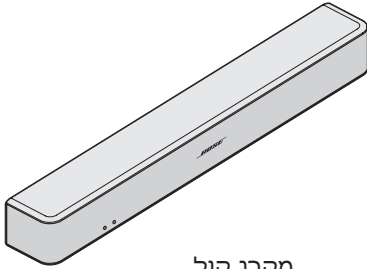
- ▲ זהירות, סכנה! החלפה שגויה עלולה לגרום לפיצוץ. יש להחליף אך ורק בסוללה דומה או שקולה.
- ▲ בשימוש לא נכון, הסוללה יכול להתפוצץ, להתלקח או אפילו לגרום לכוויות כימיות - הקפידו לטעון ולאכסן את הסוללה אך ורק על פי הוראות היצרן.
- ▲ אין לשרוף את הסוללה או להשליכה לאש. אפילו חשיפת סוללה לחום גבוה כגון באור שמש ישיר או במכונת חונה בשמש, עלולה לגרום לפיצוץ!
- ▲ יש לשמור על הסוללה בסביבה יבשה.
- ▲ יש למנוע מגע בין סוללה לחפץ מוליך חשמל העלול לגרום לקצר חשמלי בין שני קוטבי הסוללה ולפיצוץ!
- ▲ אין לפרק את הסוללה או לחשוף אותה למכות חזקות כגון באמצעות פטיש, הפלה או דריכה.
- ▲ סוללות מכילות חומרים מסוכנים – אין להתעסק בסוללות ליתיום-יון פגומות או דולפות.
- ▲ יש לשמור על הסוללות הרחק מהישג יד של ילדים ולהקפיד לפנות סוללות "גמורות" למתקן איסוף ייעודי.
- ▲ כשהמכשיר אינו בשימוש תקופה ארוכה יש להוציא ממנו את הסוללות.

פינוי

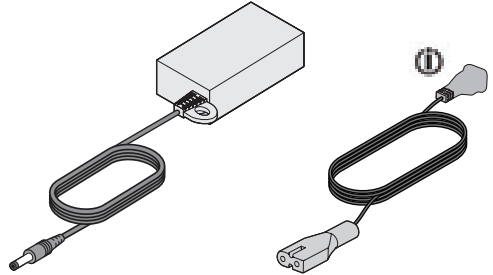
מכשיר זה בנוי מחומרים הניתנים לשימוש חוזר. הסימן  המוטבע על המוצר או על המסמכים הנלווים מציין, בהתאם לתקנות האיחוד האירופי 96/2002/EC לסילוק ופינוי ציוד חשמלי ואלקטרוני משומש (WEEE), שאין להתייחס למוצר כאל אשפה ביתית רגילה, אלא יש לפנותו למרכז איסוף המתאים למחזור ציוד חשמלי ואלקטרוני. לפני השלכת המכשיר, חתכו את כבל החשמל כך שלא ניתן יהיה לחבר אותו לרשת החשמל.

חלקים מסופקים

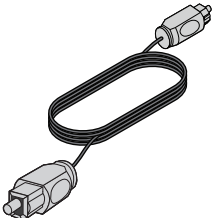
- אנא בדקו את המכשיר עם קבלתו לוודא שלא חסר לכם דבר ושלא נפל בו פגם בעת ההובלה.
- זהירות! כדי למנוע סכנת חנק, הרחיקו את עטיפות הנילון מהישג ידם של ילדים.



מקרן קול



ספק מתח



כבל אופטי

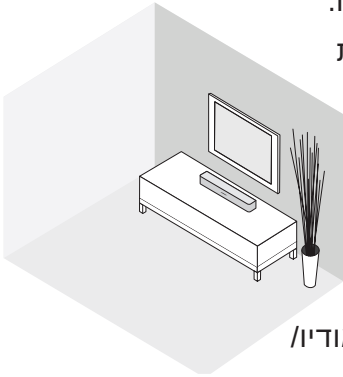


כבל קואקסיאלי
(בחלק מהדגמים)



שלט רחוק

התקנה



- העמידו את מקרן הקול על רגליו לפני הטלוויזיה.
- ניתן להתקין את מקרן הקול על הקיר באמצעות מסגרת תליה ייעודית.

- אין להניח את הטלוויזיה על מקרן הקול.
- ודאו שיש שקע חשמל בקרבת מקום.

כדי למנוע הפרעה אלחוטית:

- הרחיקו ציוד אלחוטי אחר ממקרן הקול.
- הרחיקו את מקרן הקול מארונות מתכת, ציוד אודיו/ וידאו אחר ומקורות חום ישירים.

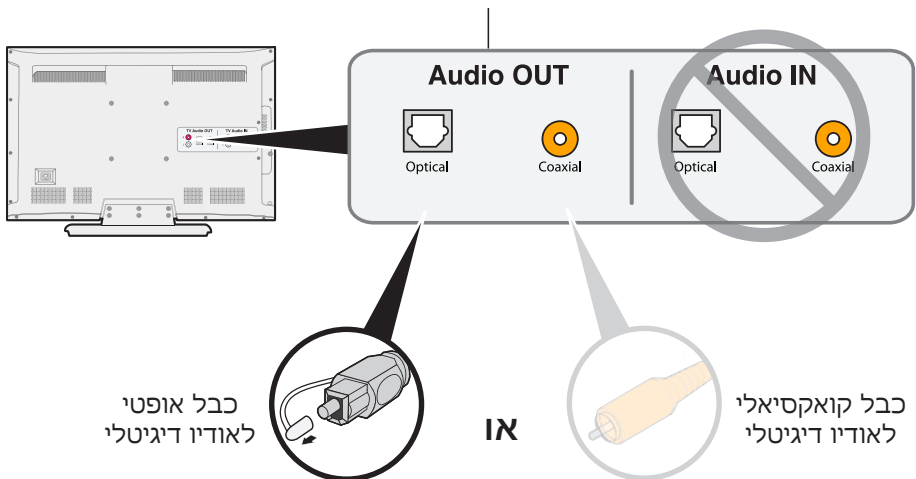
חיבור לטלוויזיה

חברו את מקרן הקול בכבל מתאים לאחת מיציאות האודיו הדיגיטליות של הטלוויזיה. כמו כן ניתן לחבר באופן דומה מכשירי מקור נוספים כמו ממיר או נגן תקליטורים.

- הקפידו לכבות את שני המכשירים ולנתק אותם מהחשמל לפני חיבור כבלי האודיו.

- אם קיימות שתי האפשרויות עדיף להשתמש בכבל האופטי.

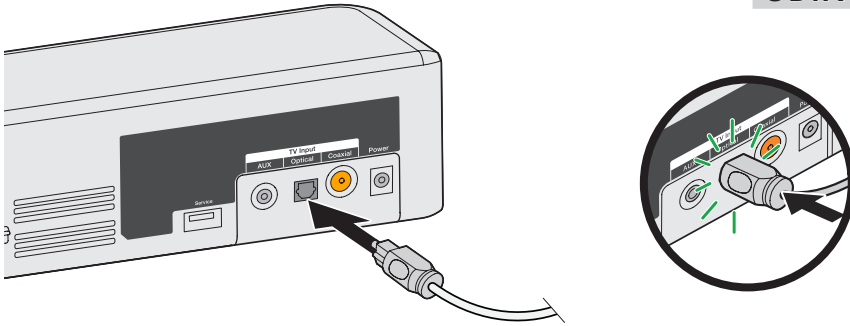
- שימו לב שלא להתבלבל בין היציאות מהטלוויזיה (OUT) לבין הכניסות אליה (IN).



התקנה

חברו את הקצה השני של הכבל למקרן הקול.

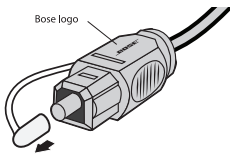
כבל אופטי



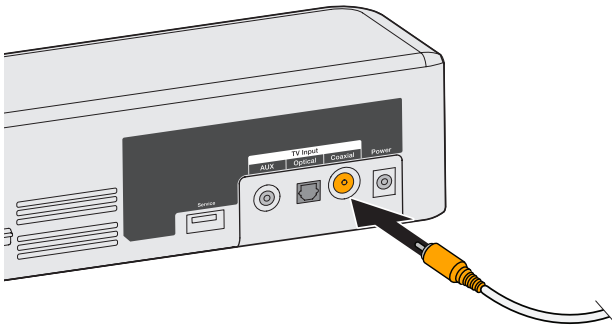
שימו לב

הקפידו על חיבור תקין של מחבר הכבל האופטי:

- וודאו פתיחת המכסה שלו.
- וודאו שהוא בכיוון הנכון (לוגו Bose פונה אליכם).
- וודאו שהמחבר נכנס "עד הסוף" (נשמע "קליק").

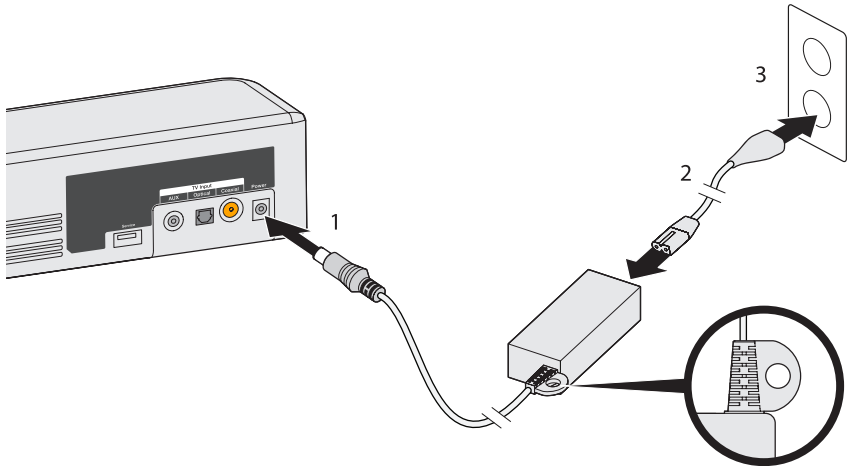


כבל קואקסיאלי

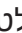


חיבור לחשמל

חברו קצה אחד של כבל החשמל למקרון הקול ואת הקצה השני של הכבל לשקע החשמל.

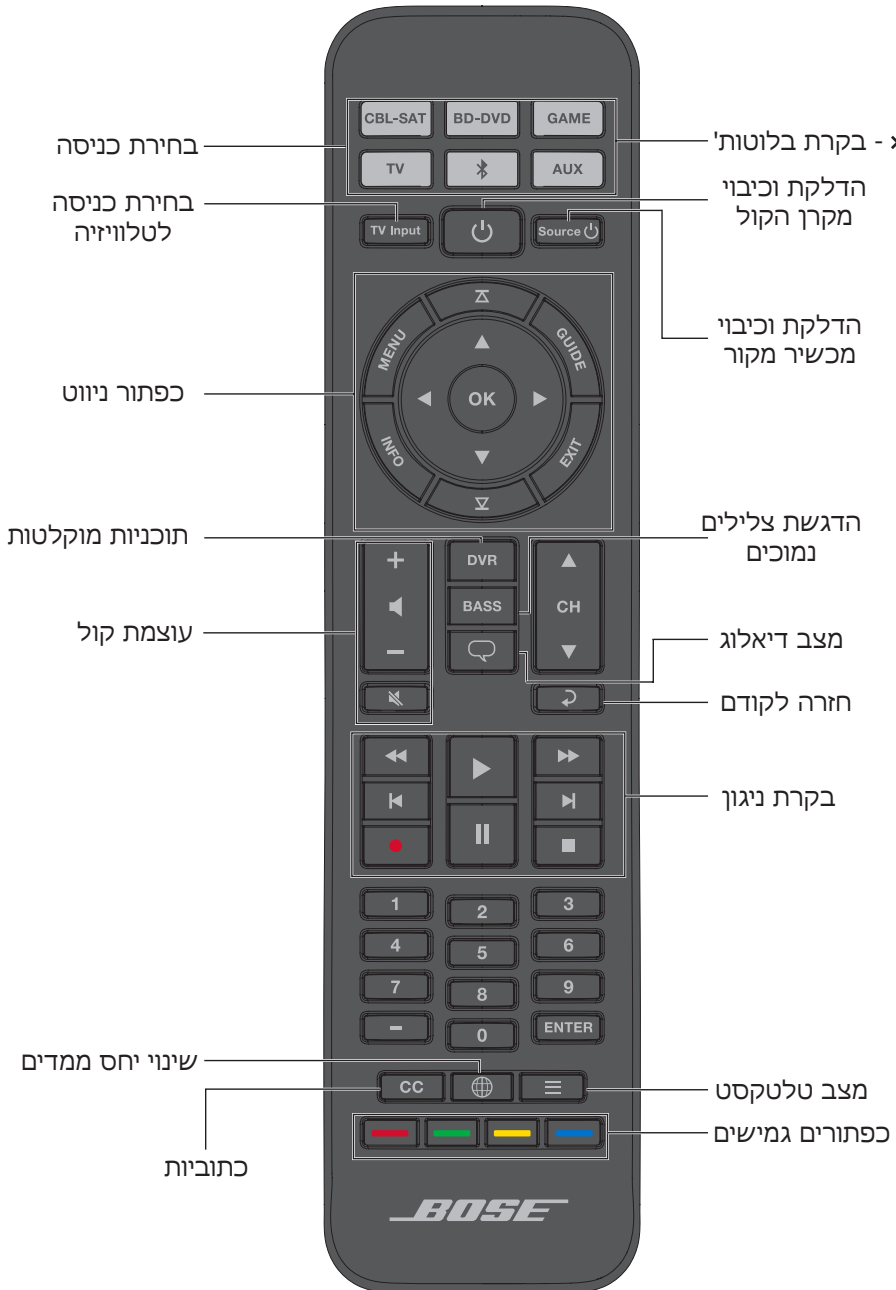


הפעלה ראשונית

1. הדליקו את הטלוויזיה והשתיקו את הרמקולים שלה.
2. הדליקו את מקרון הקול בלחיצה על כפתור  בשלט רחוק של המכשיר (נורית חיווי הפעולה נדלקת בירוק) וודאו שפס הקול של הטלוויזיה מושמע ע"י המכשיר.



נורית חיווי פעולה



תכנות השלט רחוק

ניתן לתכנת את השלט רחוק לשליטה במכשירים המחוברים לכניסות מקרן הקול. לצורך כך יש להזין לשלט רחוק את קוד השליטה בכל אחד מהמכשירים.

איתור הקוד

1. הדליקו את מכשיר המקור (מכשיר המחובר לכניסת מקרן הקול).
2. חפשו את הקוד שלו בחוברת הקודים המצורפת.


הזנת הקוד

1. לחצו ארוכות בשלט רחוק על אחד מששת כפתורי בחירת כניסה (למשל כפתור TV) עד שכל ששת הכפתורים יוארו ואז הרפו.
2. הקלידו את הקוד של אותו מכשיר ולסיום לחצו על כפתור + volume.



בדיקה

1. בדקו את תגובת מכשיר המקור לפקודות השלט רחוק:
 - טלוויזיה: לחצו על כפתור MENU וגשו לפריט תפריט באמצעות כפתור הניווט.
 - ממיר: לחצו על כפתור GUIDE וגשו לפריט לוח שידורים באמצעות כפתור הניווט.
 - נגן תקליטורים: לחצו על כפתור GUIDE וגשו להגדרה באמצעות כפתור הניווט.
2. אם מכשיר המקור הגיב נכון, לחצו על כפתור EXIT ליציאה מהתכנות תוך כדי שמירה.
 - אם מכשיר המקור לא הגיב נכון: לחצו על כפתור + volume לעבור לקוד הבא ובדקו שוב. ייתכן ויהיה צורך לחזור על כך אפילו 30 פעם.
 - אם כל ששת הכפתורים מהבהבים 3 פעמים, כל הקודים כבר נוסו.
 - אם מכשיר המקור כבה באמצע התכנות, יש להתחיל מחדש.


תכנות הדלקה סימולטנית

לאחר סיום התכנות, ניתן להתאים את כפתור  להדליק ולכבות בו זמנית את מקרן הקול יחד עם המכשירים המחוברים אליו: לחצו בו זמנית על הכפתורים TV-ו CBL-SAT מעל 10 שניות עד שהם יבהבו 3 פעמים.



החזרת הדלקה סימולטנית

אם אחד המכשירים הנוספים יפסיק להדלק ולכבות בו זמנית, לחצו על הכפתור שלו, אחר כך על כפתור  ולבסוף על כפתור .

העברת שליטה

1. לחצו על כפתור הכניסה הרצויה - אותו כפתור יואר.
2. לחצו על כפתור  Source להדלקת מכשיר המקור.
3. לחצו על כפתור TV Input לבחירת הכניסה לטלוויזיה עצמה.


בקרת קול

- לחצו על כפתורי  פלוס או מינוס שבשלט רחוק לכיוון עוצמת הקול.
- לחצו על כפתור  שבשלט רחוק להשתקת הקול.


כיוון מידת הדגשת הבאסים

1. לחצו על כפתור BASS.
2. כווננו את מידת הדגשת התדרים הנמוכים ("באסים") לשביעות רצונכם.
3. לחצו שוב על כפתור BASS.

מצב דיאלוג

לחצו על כפתור  להתאמת סגנון הקול לתוכניות שעיקרן קולות דיבור כמו חדשות וראיונות. במצב זה, נורית חיווי המצב בשלט רחוק מוארת בצבע ענבה.

הדלקה אוטומטית

המכשיר כבה מעצמו לאחר שעה של אי ניגון. ניתן להדליק אותו מחדש ידנית והוא גם יכול להדלק אוטומטית כאשר את קול (אודיו) יגיע לכניסה שלו. כדי להפעיל או לבטל את ההדלקה האוטומטית, לחצו על כפתור  במשך 5 שניות. כאשר מקרן הקול כבוי במצב הדלקה אוטומטית, נורית חיווי המצב בשלט רחוק מוארת בצבע ענבר עמום.

שיוך בלוטות'

כדי לכונן תקשורת בלוטות' בין מכשירים התומכים בכך, צריך בפעם הראשונה לבצע תהליך של צימוד/שיוך (Pairing) בין המכשירים.

1. לוחצים ארוכות על כפתור * בשלט רחוק (עד שחיווי בלוטות' מהבהב בכחול) לבחירת תקשורת בלוטות' (ולהפיכת מקרן הקול לגלוי להתקני בלוטות').
2. פותחים בהתקן הבלוטות' (נגן תומך, סמארטפון, טאבלט וכו') את תפריט Bluetooth * (דרך תפריט הגדרות, כפתור מגע או כפתור פיזי).
3. ברשימת המכשירים/ההתקנים הזמינים שנפתחת, בוחרים במקרן קול זה.
4. מפחיתים את עוצמת הקול במכשיר זה, מתחילים לנגן מוסיקה בהתקן הבלוטות' ומתאימים לה את עוצמת הקול.

חיבור מחדש להתקן בלוטות' משוייך

1. לוחצים ארוכות על כפתור * בשלט רחוק.
2. מפחיתים את עוצמת הקול במכשיר זה, מתחילים לנגן מוסיקה בהתקן הבלוטות' ומתאימים לה את עוצמת הקול.

החלפת התקן בלוטות' משוייך

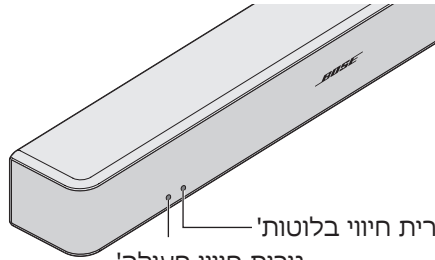
מקרן הקול זוכר את שני התקני הבלוטות' האחרונים ששוייכו אליו ועובר אוטומטית לזה שפעיל.

1. מפסיקים לנגן מוסיקה בהתקן הראשון.
2. מתחילים לנגן מוסיקה בהתקן השני. שיוך בלוטות'

ביטול שיוך בלוטות'

1. לוחצים ארוכות (מעל 10 שניות) על כפתור * בשלט רחוק (עד שחיווי בלוטות' מהבהב בכחול).
2. בהתקן הבלוטות', מחקו את Bose Solo 5 system מרשימת התקני הבלוטות'.

מידע על מצב המכשיר



מצב המכשיר	נורית חיווי פעולה
מצב המתנה	כבויה
יציבה: מצב פעולה רגיל	דולקת בירוק
מהבהבת: הקול מושתק	
עמומה: המתנה להפעלה אוטומטית	דולקת בענבר
יציבה: התאמה לקולות דיבור	
מהבהבת: התאמה לקולות דיבור אבל הקול מושתק	דולקת באדום
תקלת מערכת - נא לפנות לשרות המוסמך.	


מצב המכשיר	נורית חיווי בלוטות
מהבהבת: הכנה לשיוך	דולקת בכחול
מהבהבת: בתהליך התחברות	דולקת בלבן
יציבה: התקנים מחוברים	

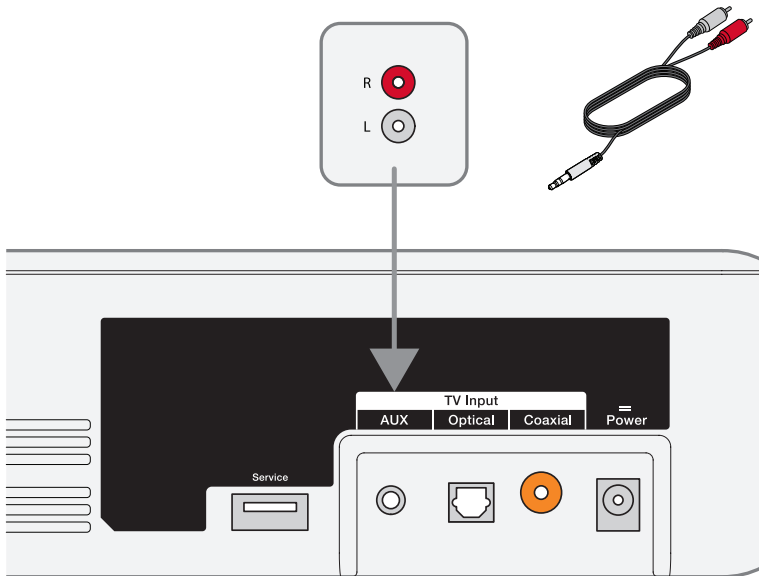
חיבור אנלוגי חלופי

הוראות ההתקנה בתחילת חוברת זו התייחסו לחיבור הטלוויזיה ומכשירי מקור אחרים למקרן הקול, באמצעות כבלי אודיו דיגיטלי.

בהעדף אפשרות זו במכשיר המקור, ניתן לחבר בכבל אודיו אנלוגי שהוא פחות איכות וגם לא מעביר קול הקפי ("סראונד").

מקרן קול זה מצויד לצורך כך בכניסת אודיו אנלוגי סטריאופוני דרך שקע יחיד Stereo mini 3.5 מ"מ.

כניסה המיועדת לחיבור נגן או כל מכשיר אחר שיש לו יציאת אוזניות או יציאת אודיו אנלוגי סטריאופוני. כניסה זו מתאימה לכבל שבקצהו מחבר ("קונקטור") יחיד "סטראו מיני" 3.5 מ"מ:  חיבור אודיו אנלוגי סטריאופוני יכול להיות גם בצורת זוג שקעים RCA בצבעים אדום ולבן ואז יש צורך במתאם או בכבל (שלא מסופק עם המכשיר) שקצה אחד שלו הוא בצורה שונה מהקצה השני.

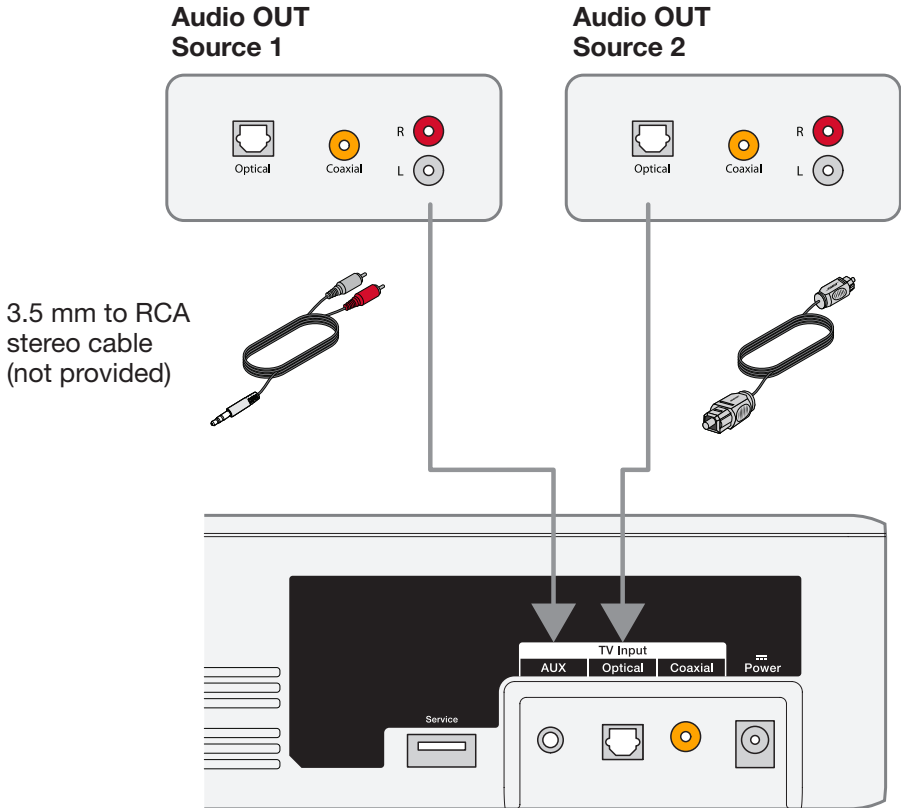


חיבור שני מכשירי מקור במקביל

ניתן לחבר במקביל למקרן קול זה שני מכשירי מקור ובלבד שלא יעשה שימוש בו זמנית בשתי הכניסות הדיגיטליות - האופטית והקואקסיאלית אלא רק באחת מהן. המכשיר השני יכול להתחבר רק לכניסה האנלוגית. כמו כן יש להקפיד לכבות את מכשיר המקור שאינו בשימוש כך שלא יגיעו למקרן הקול שני אותות קול (אודיו) במקביל.

אפשרות אחת

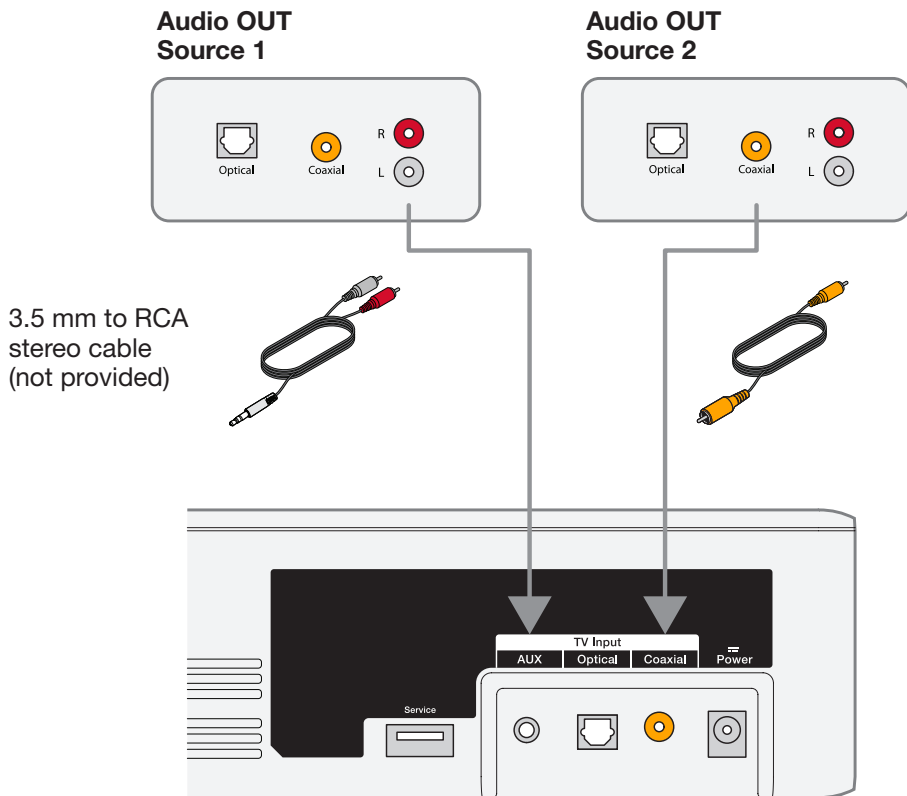
כניסה אנלוגית לצד כניסה דיגיטלית אופטית.



חיבור שני מכשירי מקור במקביל

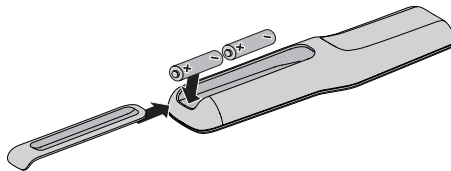
אפשרות שניה

כניסה אנלוגית לצד כניסה דיגיטלית קואקסיאלית.



החלפת סוללות בשלט רחוק

- פיתחו את המכסה, הכניסו 2 סוללות AA וסגרו את המכסה.
- הקפידו על כיוון הסוללות פלוס ומינוס!
- הקפידו שלא לערבב סוללות ישנות וחדשות.
- הקפידו שלא לערבב סוללות מסוגים שונים.
- שמרו על שלמות הסוללות.
- הוציאו את הסוללות אם אין בכוונתכם להשתמש במכשיר תקופה ממושכת.
- פנו את הסוללות המשומשות למתקן איסוף ייעודי - סוללות עלולות להתפוצץ במידה ומושלכות לאש או למקור חום.



מידע טכני

צריכת חשמל: 20 וולט DC.

הספק: עד 30 וואט

BOSE[®]

ניופאן

שמות גדולים. אחריות גדולה.

חז'נסקי 14, א.ת. חדש, ראשל"צ

www.newpan.co.il | 1-700-700-727

העדכונים החמים
ביותר עכשיו
באפליקציית ניופאן

