

Dreame V9 / V9P

dreame

שואב האבק אלחוטי

מדריך למשתמש

מזרין

5.....	הוראות התקנה
9.....	הוראות הפעלה
11.....	תחזוקה ואחסון חלקי החלפה
14.....	אחסון
15.....	איתור וטיפול בתקלות
16.....	רישום שירותי תחזוקת המוצר לאחר מכירה

הוראות בטיחות

לפני השימוש בשואב האבק, אנא קראו בזהירות את המדריך למשתמש כדי למנוע מכת חשמל, סכנות אש ותאונות אחרות עלולות לגרום פציעות עקב שימוש לא תקין.

אזהרה!

- שואב האבק Dreame אינו מיועד לשימוש על ידי אנשים מוגבלים (כולל ילדים), ביכולת פיזית, תחושתית או עם חשיבה מופחתת. כמו כן, הוא אינו מיועד לאנשים עם חוסר ניסיון וידע.
- מכשיר זה אינו מיועד לשימוש ע"י אנשים (כולל ילדים) עם יכולות פיזיות, חושיות או שכליות מופחתות, או עם העדר ניסיון וידע.
- אלא אם הם תחת פיקוח או שקיבלו הנחיות לשימוש במכשיר ע"י האדם האחראי לבטיחותם.
- ילדים צריכים להיות תחת השגחה כדי להבטיח, שהם לא משחקים עם המכשיר.
- נא לא להרשות לילדים להשתמש במכשיר כצעצוע. חשוב לשים לב לשימוש במכשיר בקרבת ילדים.
- נא לא להשתמש בשואב האבק Dreame בחוץ או בשטחים רטובים, חשוב להשתמש רק בסביבה יבשה.
- נא לא לגעת בתקע או בחלקים החשמליים של המכשיר בידיים רטובות כדי למנוע התחשמלות ופציעות. נא לבדוק את הסוללה ואת המטען עבור כל נזק אפשרי לפני השימוש.
- רולר בד רך, סוללה, מוט חיבור ממתכת המכשיר הראשי של שואב האבק Dreame הם הרכיבים חשמליים ואסור להם להיות שקועים במים או בנוזלים אחרים.
- לפני ניקוי הרולר או חלקים אחרים של שואב האבק Dreame, נא לנתק את המכשיר מהחשמל כדי למנוע פציעות מקריות. נא לא להפעיל את המכשיר בלי רולר בד רך מחובר או אספן אבק ופילטרים מותקנים כראוי.
- רק המטען שמגיע בחבילה של שואב האבק Dreame מותר לשימוש. מתקינים לא מורשים עלולים לגרום לפיצוץ של הסוללה.

• לא להשתמש בשואב האבק לאסיפת מים וחומרים דליקים. לדוגמה – דלק ונוזלים רעילים, כמו אקונומיקה, אמוניה ומנקז ניקוז.

• שואב האבק Dreame אינו מיועד לאסיפת אבק גבס, אפר, פחם, סיגריות וגפרורים.

• לא להשתמש בשואב האבק Dreame על חפצים חדים, כגון - משקפיים שבורות, מסמרים, ברגים ומטבעות. כתוצאה משימוש לא תקין עלולים להתרחש נזקים למכשיר.

• יש לשמור על כל חלקי הגוף, כגון שיער, בגדים משוחררים וציפורניים. הרחק מקצה של כל חלקי המכשיר ופיית המברשת המתגלגלת. אין להפעיל את המכשיר לכיוון האוזניים, העיניים, הפה וחלקי גוף נוספים.

• אל תניחו חפצים על פתחים כלשהם בשואב האבק. אל תשתמשו במכשיר כאשר יציאת היניקה או הפתיחה חסומות. יש לנקות את הפתחים באופן קבוע כדי לשמור עליהם נקיים מאבק, מוך, שיער, וכו.

• אל תניח את שואב האבק על חפצים לא יציבים, כגון כיסאות ושולחנות, כדי למנוע נפילה מקרית שעלולה לפגוע באדם או שעלולה לגרום נזק למכשיר. אם זה אכן קורה, אנא צרו קשר עם שירות הלקוחות באופן מיידי לצורך תיקונים. אל תתקן את המכשיר בעצמך.

• בצע את התהליכים המתוארים במדריך למשתמש לטעינת הסוללה. טעינת הסוללה בטמפרטורות מעבר לגבולות המותרים עלולה להזיק לסוללה.

• יש להשתמש רק באביזרים ובחלפים המומלצים על ידי Dreame Technology.

• נא לא להפעיל את שואב האבק אם מאספ האבק והמסנן לא מחוברים באופן מאובטח.

• נתק את לוח הקיר כאשר הוא אינו פועל תקופה ממושכת או לפני תחזוקה.

• היזהר בעת הפעלה על מדרגות.

• נא לא לטעון את הסוללה או להפעיל שואב האבק Dreame בחוץ ובאזורים רטובים מסביב לבריכת שחיה או בחדר אמבטיה.

אזהרות אש - אין להחיל ניחוחות או מוצרים ריחניים על מסנן, שכן הם מכילים כימיקלים דליקים שעלולים לגרום לאש.

אנא קראו את המדריך למשתמש בעיון לפני ההפעלה ושמור אותו לעיון עתידי.

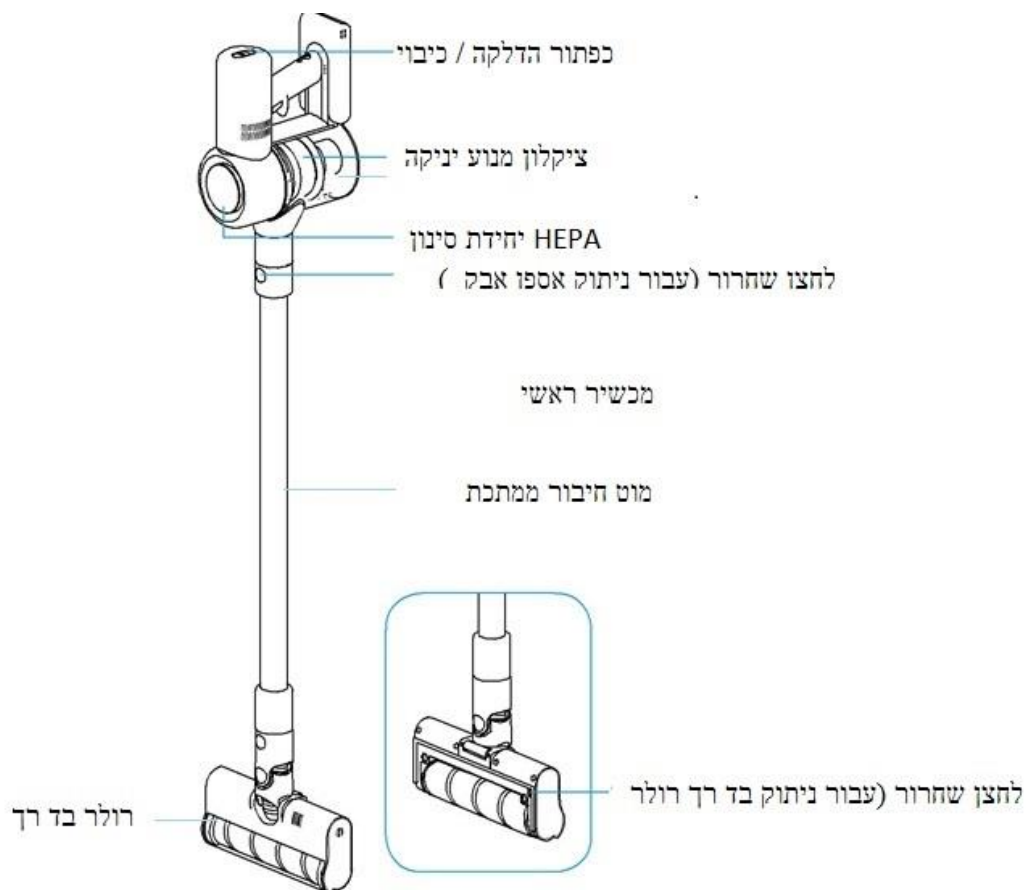
שואב האבק Dreame מיועד לניקוי ביתי בלבד.

התקנת שואב האבק Dreame

פתח את החבילה

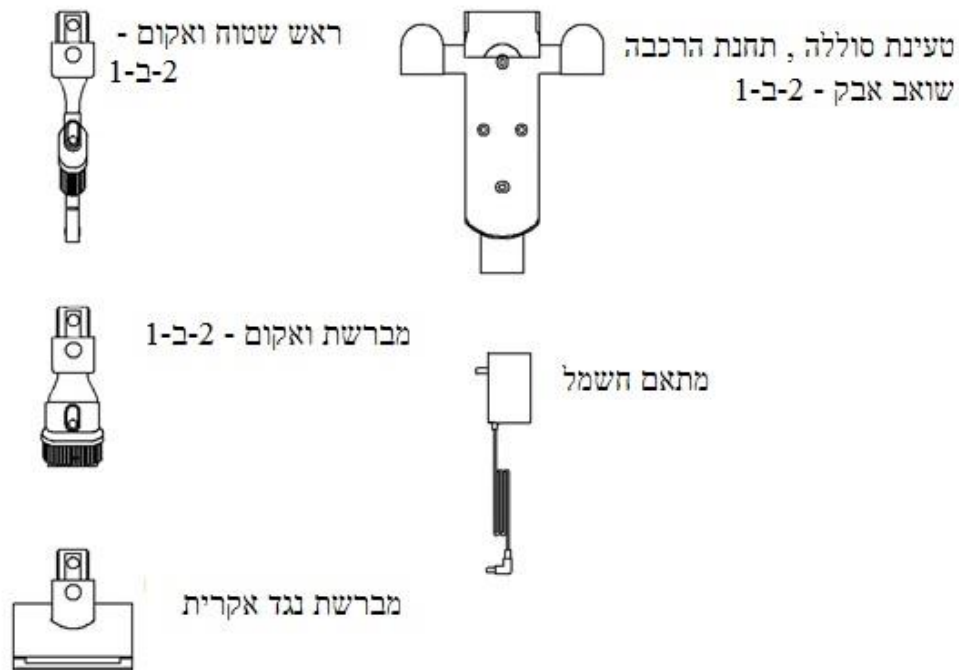
פתח את הקרטון, הסר חומרי אריזה ובדוק כדי לוודא שהתוכן יכול את כל החלקים המופיעים במדריך למשתמש. תחזיק שואב האבק Dreame ותסיר שקית ניילון. שמור את הקרטון ואת חומרי האריזה לצורך שליחת המכשיר לתיקון.

מפרט טכני



התקנת שואב האבק Dreame

רשימת אביזר



מתאם חשמל x1

מחשב ראשי x1

מברשת נגד אקרית x1

רולר בד רך x1

1-ב-2 שטוח ואקום ראשי x1

1-ב-2 מברשת ואקום ראשי x1

1-ב-2 סוגר עבור טעינת סוללה ותחנת הרכבה שואב האבק x1

מוט חיבור ממתכת x1

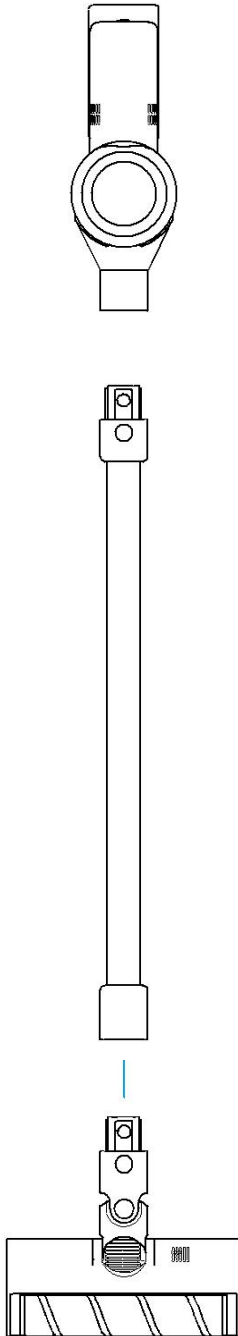
מתאם חשמל x1

ברגים x2

ברגי פלסטיק עוגנים x2

התקנת שואב האבק Dreame

תהליכי הרכבה



1. התקנה של רולר רך ומוט.

כפי שמוצג בתרשים, יש להחזיק ברולר בד רך ביד שמאל ולהכניס את מתכת המוט ישר לתוך יציאת הרולר על ידי יד ימין עד שהוא ילחץ.

2. יש לחבר את המכשיר הראשי עם מוט חיבור ממתכת.

התאם את המגעים החשמליים במכונה הראשית עם מוט חיבור ממתכת. דחפו את שני החלקים יחדיו עד לחיבורם.

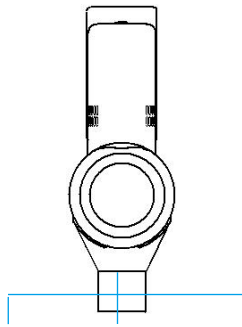
התקנת 1-ב-2 טעינת הסוללה, ראשי אבק ותחנת הרכבה

יש להרכיב את תחנת הטעינה על קיר, אך לא בקיר המטבח או במקומות הנוטים ללחות. יש לקדוח שני חורים בקוטר של 8 מ"מ, ובעומק של 30 מ"מ בקיר שבו אתה רוצה להתקין תחנה לטעינת הסוללה. הכנס את עוגני הברגים העשויים מפלסטיק ואת הסוגר שמאבטח את הקיר.

התקנת שואב האבק Dreame

הוספת אביזרים

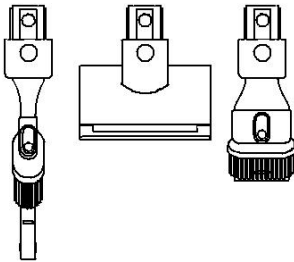
לנוחותך, שואב האבק Dreame מגיע עם אביזרים הבאים. השתמש בהם לפי הצורך.



1. חיבור מברשת נגד אקרית עם גוף ראשי של שואב האבק.

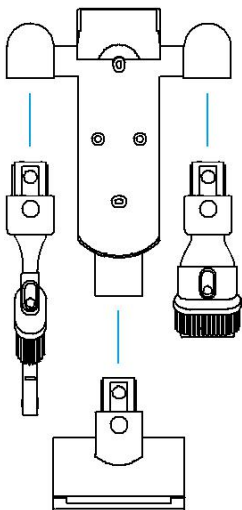
הכנס את הקצה העגול של הראש החשמלי שמיועד להסרת חרקים, לתוך חלק כניסת האוויר שבמכשיר הראשי.

שימו לב: אותו נוהל חל לצירוף 1-2-ב-1 -שטוח ראש ואקום או 1-2-ב-1 מברשת ואקום.



2. 1-2-ב-1 סוגר לשימוש באביזרי הרכבה.

מאובטח על הקיר, סוגר ניתן לשימוש לרציף ראשי אבק בנוסף לשימוש בו טעינת סוללה.

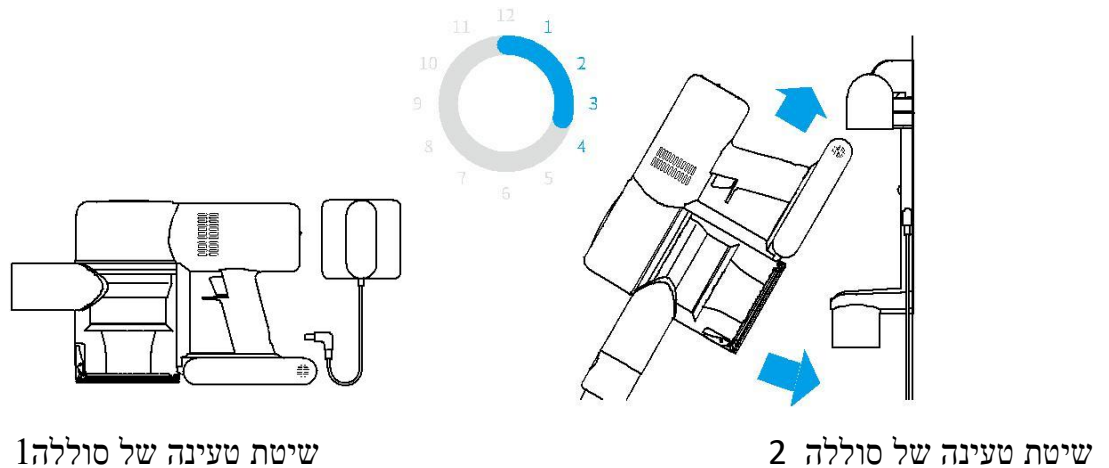


שימוש בשואב האבק Dreame

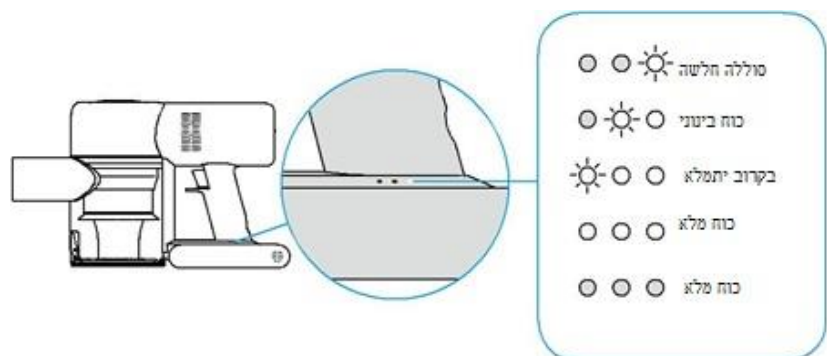
טעינת סוללה

שימו לב: סוללה יכולה להיות לא טעונה במלואה בזמן השימוש בפעם הראשונה. מומלץ לטעון את הסוללה בהתאם לשלבים הבאים. כאשר הסוללה טעונה במלואה, המחווון יתחיל להבהב ברציפות.

כאשר כוח הסוללה נחלשת, הקפד לטעון את הסוללה מחדש. אם כח הסוללה חלש מדי, המכשיר הראשי יכבה באופן אוטומטי כדי להגן על סוללה.



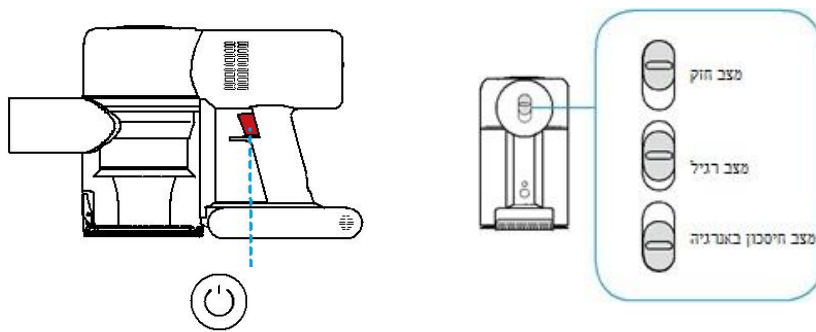
שימו לב: בזמן השימוש בפעם הראשונה של שואב האבק Dreame, אנא טען את הסוללה במלואה ולאחר מכן, השתמש בה עד לסופה. יש לטעון אותה מחדש כדי להאריך את חיי הסוללה. זה לוקח בערך 3 עד 4 שעות כדי לטעון את הסוללה במלואה. במהלך הטעינה, מנורת המחווון הימנית תהבהב בתחילה, ומאירה רצוף כאשר רמת הטעינה נכשלת מידי. המנורה האמצעית מתחילה להבהב ומאירה רצוף בזמן שבו רמת החציון של המטען הושגה. וכאשר הטעינה הושלמה, המנורה השמאלית תישאר דולקת למשך 10 דקות לפני שעוברת למצב המתנה.



שימוש בשואב האבק Dreame

תפעול המכשיר הראשי

הסר את המכשיר הראשי מסוגר 2-ב-1 בתחנת טעינה והרכבה, לחץ על לחצן הפעלה / כיבוי כדי להפעיל או לעצור את מנוע ציקלון. בזמן דלוק, נא בחרו מצב - חזק, רגיל או חסכוני.



שימוש רולר בד רך

רולר בד רך ניתן לשימוש על שטיח, עץ או רצפת אריחים.

שימו לב: אם במהלך הפעולה ייתפס חפץ גדול, כמות גדולה של חומרים סיביים או תפיסת אצבעות מקרית, יש לנתק באופן מיידי את המכשיר, כדי למנוע נזק למשתמש או תקלה מכנית של המכשיר.

שימוש באביזרים

- 1-ב-2 ראש ואקום שטוח: מתאים לניקוי המיטה, הספה והרהיטים. גם מתאים לניקוי של חרקים, פסולת ואבק.
- 2-ב-1 ראש ואקום מברשת: הכי טוב לניקוי סדקים ונקיקים, כתמים מוסתרים על דלתות וחלונות, וכדומה.
3. מברשת נגד אקרית: נועד להסרת חרקים מוסתרים בספה ומיטות וזה דורש פעולה הולמת לניקוי יעיל.

תחזוקת והחלפת חלקים

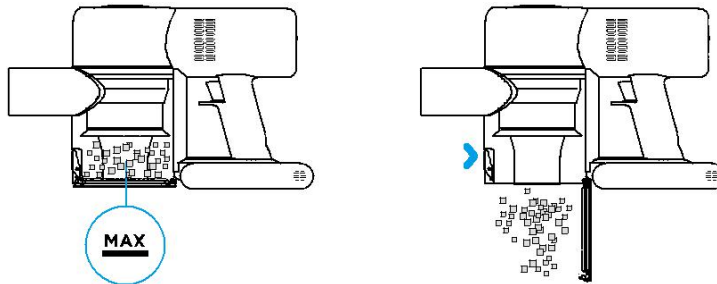
ניקוי אספן האבק ופילטרים.

שימו לב: ניתן לרכוש מרכז אוויר חדש HEPA - פילטר חדש להחלפה ניתן לרכישה מחנות שקנייתם בו שואב האבק Dreame.

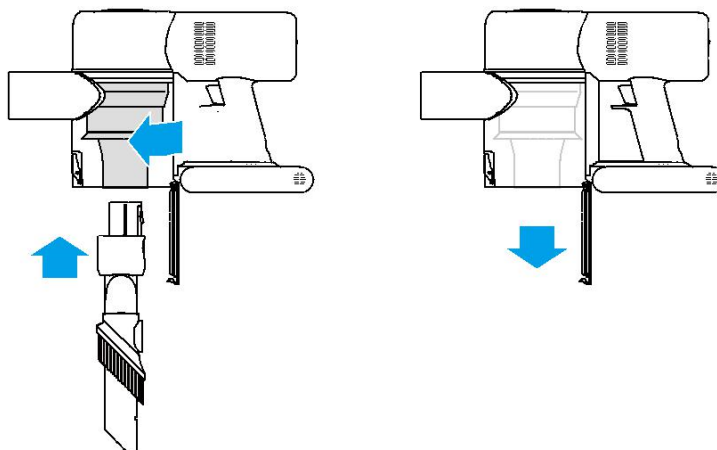
מומלץ לנקות את אספן האבק לאחר כל שימוש. כאשר מערכת הפילטרים חסומה בגלל הלכלוך, יש לנקות, לשטוף אותה ולהתקין מחדש. לאחר שימוש ממושך, רולר בד רך עשוי להיות סתום בשערות וסיבים ויש לשטוף אותו כדי להצדיק תנאי עבודה יעילים.

1. אספן האבק

לחץ על לחצן השחרור כדי לפתוח את המכסה של אספן האבק בכדי לרוקנו מלכלוך ופסולת. הסר את מנוע הציקלון מן המכשיר הופך אותו לכיוון (2) כפי שמוצג על דיאגרמה לניקוי יסודי. התקן מחדש את החלק לאחר הייבוש המלא.



הצעה ידיוותית: כדי להקל על הסרת החלקים, יש לצרף את ראש ואקום השטוח (1) ליציאת האוויר של המנוע הציקלון ולפנות לכיוון (2), ולאחר מכן לנתק את החלק לניקוי.



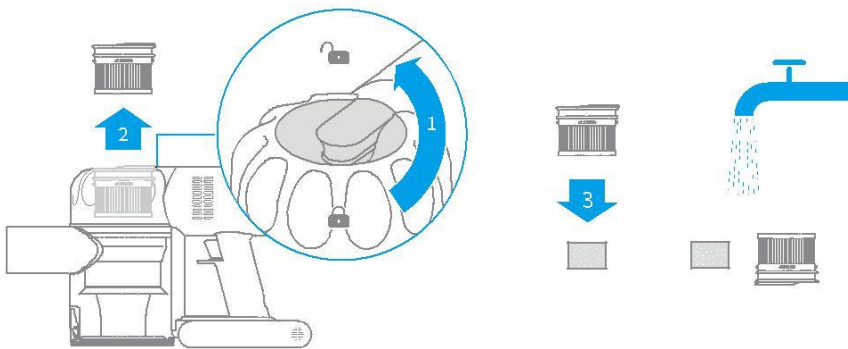
תחזוקת ניקוי והחלפת חלקים

ניקוי אספן האבק ופילטרים.

2. שטיפת יחידת פילטר - HEPA

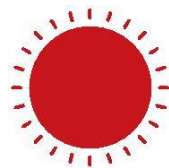
החזק היטב את המכשיר הראשי והפוך בכיוון (1) כפי שמוצג בתרשים כדי להסיר את מכסה מיחידת פילטר - HEPA לצורך הניקוי המלא.

רמז: הסר את הספוג מיחידת פילטר - HEPA לפני שטיפה.



לאחר שטיפה, וניקוי יסודי של יחידת הפילטר, נא להרכיב מחדש בסדר הפוך.

שימו לב: יחידת פילטר - HEPA צריך להיות מיובש לחלוטין לפני שמרכיבים אותו מחדש. נא לבדוק שספוג ממוקם באופן ממורכז על יחידת הפילטר.



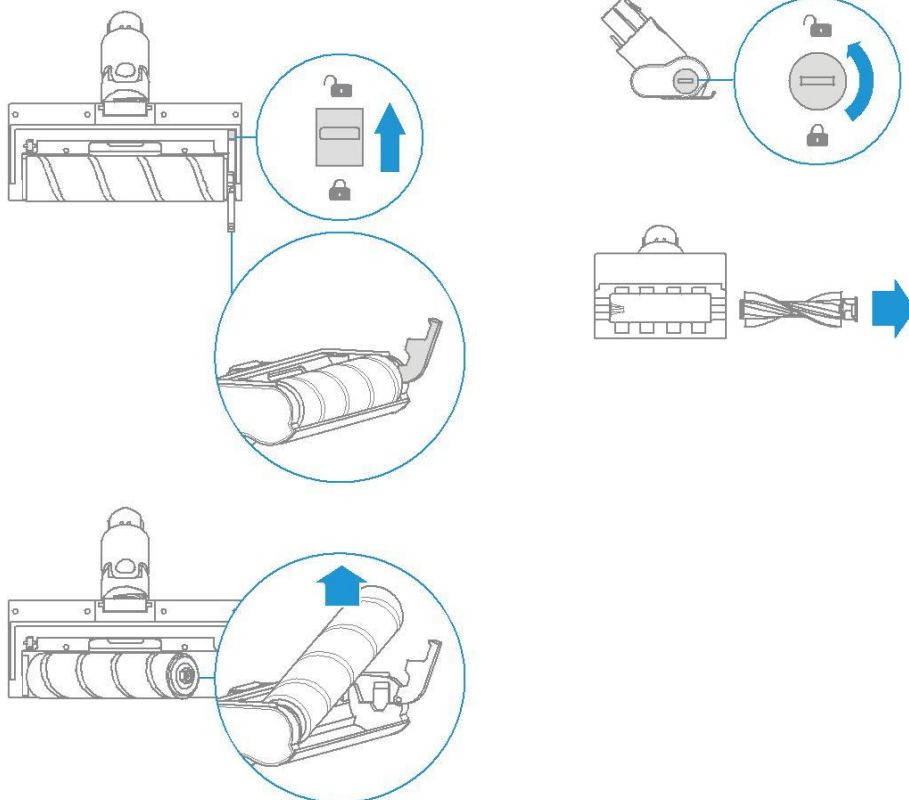
תחזוקת ניקוי והחלפת חלקים

ניקוי רולר בד רך

1. השתמש באצבע כדי לדחוף את לחצן השחרור כלפי מעלה, כפי שמוצג בתרשים כדי לפתוח את לוח השומר הצדדי כדי לחשוף רולר בד רך.
2. הרם קצה אחד של הרולר כדי לשחרר אותו ממכשיר.
3. חבר מחדש חלקים בסדר הפוך לאחר הניקוי.

ניקוי מברשת נגד אקרית

סובבו את הכפתור על ראשו כנגד כיוון השעון, כפי שמוצג בתרשים, עד שהוא מקליק לשחרור רולר לניקוי. להרכיב בסדר הפוך לאחר ניקוי.



אחסון

ניתוק המכשיר הראשי ומוט חיבור ממתכת

להחזיק שואב האבק Dreame בצורה מאובטחת לפני לחיצה על לחצן שחרור על מוט חיבור ממתכת כדי לנתק אותו מהמכשיר הראשי.

ניתוק רולר בד רך ומוט חיבור ממתכת

לתחזוקה ארוכה או לניקוי רולר בד רך, לחץ על לחצן שחרור כדי לנתק רולר מהמוט.

אחסון לטווח ארוך של שואב האבק Dreame

לאחסון לטווח ארוך נא למקם את החלקים מפורקים במקום יבש וקריר כדי למנוע חשיפת שמש ישירה.

פתרונות טכניות

בעיות נפוצות ופתרונות





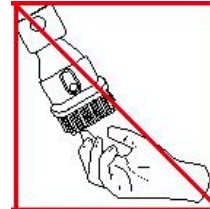
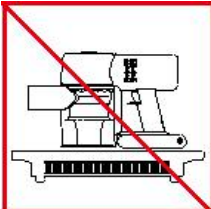
פתרון	סיבה אפשרית	בעיה
טעינה מלאה של הסוללה	אין מספיק חשמל או שאין חשמל בכלל.	שואב האבק לא עובד
ניקוי יציאות יניקה	חסימה על יציאת היניקה	
ניקוי אספן אבק או פילטר	אספן האבק או פילטר מלוכלכים	יניקה חלשה
ניקוי מברשות	מברשות סתומות בגלל שערות או חומרים סיביים	
ניקוי יציאות או חלקים חסומים	חסימה של יציאת יניקה או ראש המכשיר	רעש מוגזם בעת ההפעלה
צרו קשר עם שירות לקוחות של שואב האבק Dreame	מארז סוללה פגום	בהתחלה, מנורה הראשונה מאירה באדום
השתמש במתאם חשמל הנכון	מתאם חשמל לא תואם	עם תחילת, הנורה הראשונה מהבהבת באדום
ודא חיבור נכון	המכשיר הראשי אינו מחובר כראוי למטען הסוללה	כישלון בטעינת הסוללה
צרו קשר עם שירות לקוחות של שואב האבק Dreame	החיבור הוא נכון, אבל עדיין לא עובד	

אם פתרונות טכניות האלה לא עזרו, נא צרו קשר עם שירות לקוחות.

שירותים לאחר המכירה

אם יש צורך בסיוע בהפעלת שואב האבק Dreame, אנא צרו קשר עם שירות הלקוחות בטלפון

1700-503344 או במייל info@cristalino.co.il

					
לא לטעון סוללה ליד מחמם	לא לנסות לשאוב מים או חומר נוזל	לא לנסות לשאוב מים או חומר נוזל	לא לקחת חפצים בוערים	לא לגעת בראש הווקום בזמן פעולה	לא לשים מכשיר ראשי ליד תנור