

שאלות נפוצות – מכשיר סודה Genesis

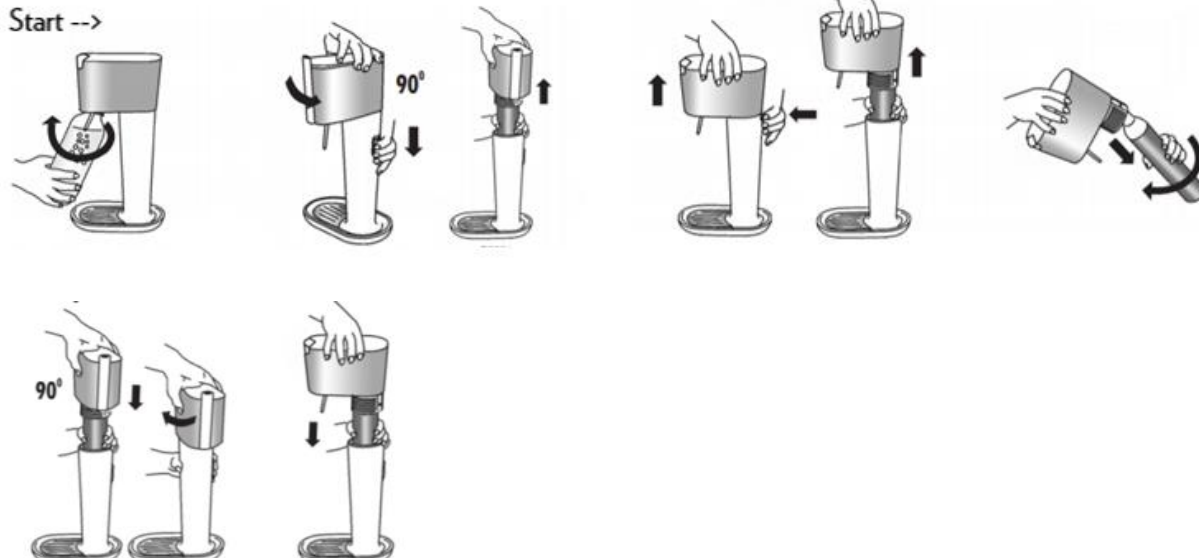
כמה סודה אפשר להכין ממכל גז אחד של סודהסטרם?

כל מיכל מספיק להכנה של עד 60 ליטר סודה, תלוי ברמת ההגזה ובמכשיר הסודהסטרם שברשותך.

איך מחברים את המיכל למכשיר הסודהסטרם?

זה ממש פשוט, הנה הוראות להפעלה בטוחה:

1. מניחים את המכשיר במצב אנכי על משטח ישר ויציב (שיש, שולחן וכד') ומוציאים את בקבוק ההגזה (במידה ונמצא במכשיר)
2. מסירים את ראש המיכל ע"י לחיצה מטה על הכפתור הממוקם בחלק האחורי של המכשיר וסיבוב ראש המכשיר ב- 90° ומשיכתו כלפי מעלה.
3. מוציאים את המיכל הריק (במידה ויש). מסירים את איטום הניילון והמכסה מראש מיכל הגז החדש.
4. מבריגים את המיכל לתוך מחזיק המיכל שממוקם בראש המכשיר. יש לסובב את המיכל עם כיוון השעון כדי להבריג את שסתום המיכל אל המקבע. יש להדק רק עם הידיים, ללא שימוש בכלי עבודה!
5. לאחר שהמיכל מוברג היטב, מקמו את ראש המכשיר על המכשיר וסובבו את ראש המכשיר עד שישמע קליק
6. קדימה, אפשר להגזיז מים וליהנות מסודה טרייה ומרעננת.



מתחשק לי סודה! מה עושים עכשיו?

- שאלה מעולה! כי אנחנו ממש מבינים בזה (;). הכנו לך מדריך קצר להכנת סודה במספר שלבים פשוטים:
1. ממלאים את בקבוק הסודהסטרים במים קרים (מהברז או מסוננים) עד לקו המילוי המפורט בגב הבקבוק. **טיפ קטן:** כדאי לשמור בקבוק נוסף במקרר כדי שאם הראשון ייגמר, תמיד תהיה לך אפשרות לסודה בהישג יד.
 2. מבריגים את הבקבוק לתוך המכשיר.
 3. הנה החגיגה מתחילה – לוחצים על הכפתור בחלקו הקדמי של המכשיר כלפי מטה עד הסוף במשך 2 שניות ומשחררים. בכל פעם אפשר לראות איך זרם ה-CO₂ נכנס לתוך המים. לסודה עדינה יש ללחוץ 3 פעמים על כפתור ההגזה, לסודה חזקה יש ללחוץ 5 פעמים. לאחר שסיימתם להגיז משכו אליכם את הבקבוק והבריגו אותו החוצה מתוך המכשיר.
 4. אם רוצים להכניס טעם לתוך הסודה, מוסיפים מנה של הטעם האהוב עליך, רק אחרי ההגזה ומערבבים.
- אין להגיז בקבוק לאחר שמוסיפים לו טעמים!**
5. מוזגים כוס סודה מרעננת ונהנים מרגע של נחת.

איך מנקים את מכשיר הסודהסטרים שלי?

זה ממש קל. מנקים אותו במטלית רכה ולחה במים פושרים. נמנעים משימוש בחומרי ניקוי חזקים או כלים חדים. בסיום הניקיון, יש לנגב את המכשיר במטלית יבשה ולוודא כי לא הצטברו מים בתחתית המכשיר. אסור בתכלית האיסור לטבול את המכשיר במים או לשטוף אותו במדיח הכלים.

אילו בקבוקים מתאימים למכשיר ה-Genesis ?

מכשיר הGenesis שלנו מתאים לכל בקבוקי הפלסטיק הרב פעמיים שלנו בגודל 0.5 ליטר ולבקבוקי 1 ליטר הנמוכים (PET).

מה ההבדל בין "מיכל גז נוסף" להחלפת מיכלי גז?

החלפת מיכל גז – כשנגמר לך הגז אפשר להגיע עם המיכל הריק שברשותך לקופה הראשית בשופרסל ולקבל מיכל מלא תמורת המיכל הריק שאצלך.

מיכל נוסף – אם קונים מראש מיכל נוסף, מונעים מצב בו נגמרת הסודה ושומרים על מים שמחים, תמיד.