

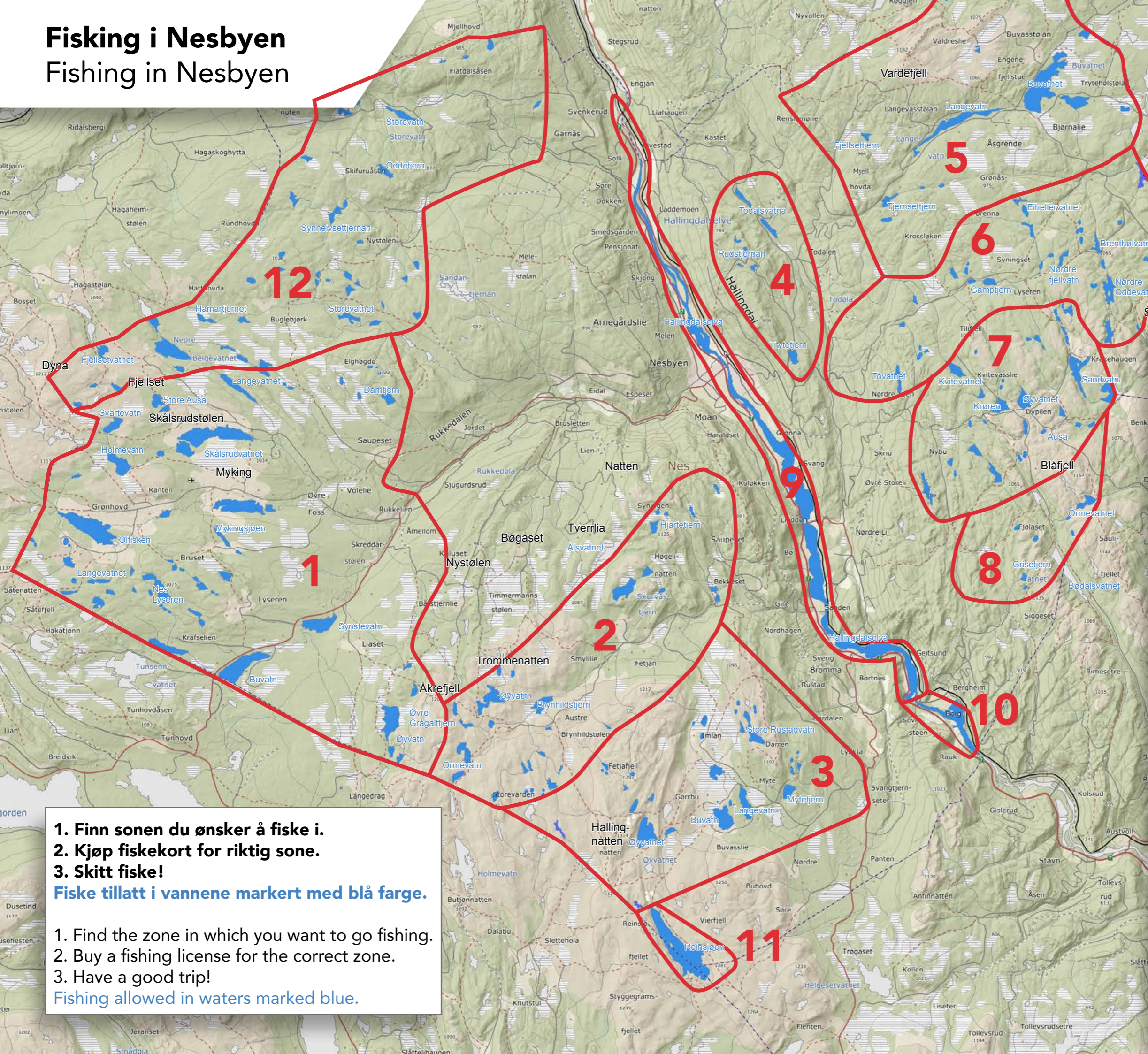
Fisking i Nesbyen

Fishing in Nesbyen



NESBYEN
HALLINGDAL

www.nesbyen.no
www.nesbyen.com



Sone	Navn / name	Kjøp fiskekort her / where to buy license
1	Nes Nordmark 1.5-20.9	- Intersport Nesbyen - Myking kolonial - Fagerhøy Fjellstue - Nystølkroken Kafé
2	Nes Sørmark 1.6-20.9	- SMS-bestilling (se info) - Intersport Nesbyen - Nystølkroken Kafé - Fekjan setercamping - Langedrag Naturpark
3	Børtnes / Ødegården 25.5-20.9	- Intersport Nesbyen - Nor-senteret Bromma - Selvbetjeningskasse ved veien mot Imlan
4	Nes Østås 1.6-20.9	- Intersport Nesbyen - Selvbetjeningskasse ved bom Trytetjern
5	Nes Østmark 15.5-20.9	- Intersport Nesbyen - SMS-bestilling (se info)
6	Thoenmarka / Vassfarsameiet 1.6-20.9	- Intersport Nesbyen - SMS-bestilling (se info)
7	Liemarka sameie 1.6-20.9	- Intersport Nesbyen - Selvbetjeningskasse ved Liemarkvegen
8	Bergsmarka Fjellsameie 1.6-20.9	- Intersport Nesbyen
9	Hallingdalselva Nes bru - Berghheim: Hele året. Nes bru - Gol: 15.5-20.9	- inatur.no - Intersport - Shell Nesbyen - Sutøya Camping - Sjong Camping
10	Sevrefossen 15.5-20.9	- Nor-senteret Bromma
11	Reinsjøen 18.6-31.8	- inatur.no
12	Vestre Garnås	- Svein Garnås

1. Finn sonen du ønsker å fiske i.
 2. Kjøp fiskekort for riktig sone.
 3. Skitt fiske!
- Fiske tillatt i vannene markert med blå farge.
1. Find the zone in which you want to go fishing.
 2. Buy a fishing license for the correct zone.
 3. Have a good trip!
- Fishing allowed in waters marked blue.