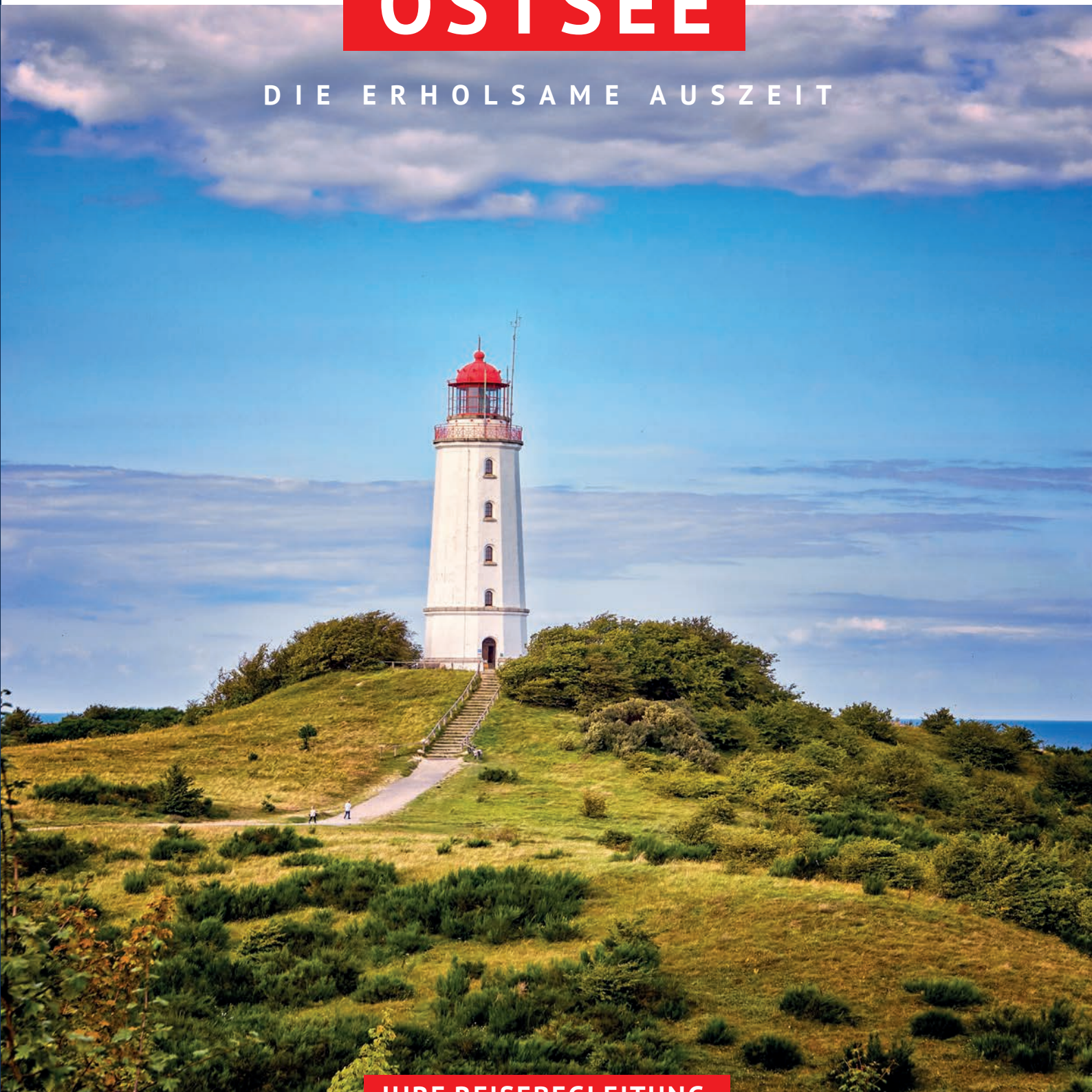


16. – 26. MAI 2022

OSTSEE

DIE ERHOLSAME AUSZEIT



IHRE REISEBEGLEITUNG:

VERENA BIRCHLER UND MARKUS & BRIGITTE REICHENBACH

erf
Medien

kultour
GEMEINSAM *mehr* ERLEBEN

MIT FREUNDEN REISEN

EINFACH MEHR MEER!

«Immer eine Handbreit Wasser unter dem Kiel!» Das ist unser Motto für diese Reise. Den alten Seemanns Segen können wir auch auf uns beziehen – «immer eine Handbreit Zeit unter unserem Leben.» Zeit, die wir uns auf Rügen nehmen. Um zu genießen, Freundschaften zu knüpfen und Gottes Schöpfung neu zu entdecken.

Schon immer hat mich das Bild «Kreidefelsen auf Rügen» von Caspar David Friedrich berührt. Der Blick von der weissen Felskante in die Weite der Ostsee lässt der Fantasie freien Lauf. Die stimmungsvolle Landschaft ist immer noch dieselbe, auf vielen Kilometern führt der Hochuferweg durch endlosen Buchenwald – immer mit Blick aufs Meer.

Lassen Sie sich bezaubern von der Schönheit Rügens, von malerischen Leuchttürmen und der abwechslungsreichen Landschaft.

Diese Region gibt aber auch viel zu sehen und zu hören aus der Zeit des Zweiten Weltkrieges. Das Monumentalprojekt der Nationalsozialisten, «Der Koloss von Rügen», hat sich zu einem spannenden Wohn- und Künstlerobjekt verändert. Was in dieser Gegend an Naturschönheiten, zeitgeschichtlichen Ereignissen und optimistischer Zukunftsgestaltung zusammenkommt, lässt Gottes Handschrift erahnen. Auf dieser Reise werden wir begleitet durch Dietrich Bonhoeffers Vermächtnis und seine Gedanken über die Würde des Menschen.

Kommen Sie mit in die zahlreichen Meeresbuchten und Lagunen, an die kilometerlangen Sandstrände. Freuen Sie sich über die vielfältige Landschaft und Natur und die romantischen Reetdächer. Und abends, nach einer frischen Brise Meeresluft, werden Sie bestimmt nur gute Träume haben.

Herzlich willkommen auf Rügen!

Verena Birchler

Verena Birchler

Journalistin und Reiseleiterin



VERENA BIRCHLER

Die Medien- und Kommunikationsfachfrau leitet für ERF Medien die Reisen. Ihre Leidenschaft sind Fotografieren und Schreiben. In ihren Foto- und Schreibworkshops nimmt sie die Gäste mit in ihre kreativen Hobbys und verbindet diese mit geistlichen Inputs, die viele Impulse für ein Leben mit Weite und Tiefgang vermitteln.



MARKUS & BRIGITTE REICHENBACH

Die routinierten Reiseveranstalter begleiten die ganze Tour mit Erfahrung und Elan. Mit viel Herz sorgen sie dafür, dass die Reise zu einem Erlebnis wird und sie freuen sich auf die Begegnung mit den Gästen.

REISEPROGRAMM UND AUSFLÜGE

1. TAG | MONTAG | 16. MAI 2022

Anreise mit dem Bus Zürich – Nürnberg

Am Morgen fahren wir los mit dem bequemen Reisebus von Zürich nach Nürnberg. In Nürnberg angekommen, können wir unsere Zimmer beziehen und ein feines Abendessen geniessen. Wer will, kann danach noch in die Abendstimmung im schönen Nürnberg eintauchen, mit seiner malerischen Altstadt und den idyllischen Riegelhäusern.

2. TAG | DIENSTAG | 17. MAI 2022

Nürnberg – Rügen

Frühstück im Hotel in Nürnberg. Danach Fahrt auf die schöne Insel Rügen, wo wir unser Zimmer im Hotel Hanseatic beziehen und Zeit haben, die Gegend rund um unser Hotel auf der Insel Rügen zu erkunden. Das in Gehdistanz liegende Ostseebad Göhren lädt zum Baden und Verweilen ein.

3. TAG | MITTWOCH | 18. MAI 2022

ERF Medien-Ferienprogramm

Am Morgen ist das ERF Medien-Ferienprogramm angesagt. Wir haben die Möglichkeit, in einem spannenden Workshop Neues zu erlernen – sei es bei einem Schreib- oder Fotografie-Workshop. Am Nachmittag können wir die Seele baumeln lassen und die Ruhe im nahegelegenen Naturschutzgebiet oder am Strand geniessen.

4. TAG | DONNERSTAG | 19. MAI 2022

Erkunden von Rügen

Heute unternehmen wir einen Tagesausflug auf der Insel Rügen. Wir fahren zunächst zum Kap Arkona, dem nördlichsten Punkt der Insel mit seinen zwei weithin sichtbaren Leuchttürmen.

Die romantische Kap-Arkona-Bahn bringt uns zu den Leuchttürmen. Anschliessend unternehmen wir eine kleine Wanderung (ca. 1,2 km) zum idyllischen Fischerdörfchen Vitt, mit seinen 13 mit Reet gedeckten Häusern und der achteckigen Kapelle.

Danach Weiterfahrt zur Stubbenkammer, dem grössten Waldgebiet der Insel Rügen, auf der Halbinsel Jasmund mit wunderschönen Wanderwegen. Hier finden wir auch das Wahrzeichen Rügens, die Kreidefelsen mit dem 118 m hohen Königsstuhl, den wir von der Victoriasicht aus bewundern können. Um die Übersicht auf die Insel zu vervollständigen, fahren wir weiter nach Prora und geniessen den Baumwipfelpfad.

Von hier aus haben wir einen gigantischen Ausblick über die ganze Insel und können auch die Ferienanlage Prora, «Koloss von Rügen», sehen. Das längste Bauwerk der Nationalsozialisten wurde unter Hitlers Herrschaft in der Zeit von 1936 - 1939 rohbaufertig errichtet und nie fertiggestellt.

5. TAG | FREITAG | 20. MAI 2022

Ausflug Hiddensee

Heute führt uns unser Ausflug auf die autofreie «Insel Hiddensee», welche von den Einheimischen auch «Sötes Lanneken», süsses Ländchen, genannt wird. Sie gehört zu den sonnenreichsten Regionen Deutschlands. Hier geniessen wir den wundervollen Blick von den «Bergen» im Norden der Insel bis hin zum Süden, wo ausgedehnte Heide-wiesen den Inselabschnitt in zauberhafte Farbe tauchen. Die rund 19 km² grosse Insel erkunden wir während einer zweistündigen Kutschenfahrt und geniessen beim Leuchtturm einen lokalen Sanddornschnaps. Hier tauchen wir ein in die unberührte Natur dieser Insel.

6. TAG | SAMSTAG | 21. MAI 2022

Tagesausflug nach Stralsund und Zingst

Bei einem Rundgang durch das Zentrum der altehrwürdigen Hansestadt Stralsund gibt es reichlich Sehenswertes aus den Epochen der Gotik, Renaissance und Barock zu bestaunen. Nach einer spannenden Stadtführung fahren wir nach Zingst. Wir besichtigen den Zingsterhof und die Bonhoeffer-Kapelle und haben Zeit für einen ausführlichen Stadtbummel.

Am Mittag geniessen wir ein gemeinsames Fischessen. Anschliessend bleibt noch Zeit, um am Strand die Ostseeluft tief einzuatmen.

7. TAG | SONNTAG | 22. MAI 2022

ERF Medien-Ferienprogramm

Der heutige Sonntag ist für uns wirklich ein Ruhetag, den wir mit einem Gottesdienst starten. Anschliessend ist wieder das ERF Medien-Ferienprogramm angesagt. Sie wählen das, was Ihnen guttut.

8. TAG | MONTAG | 23. MAI 2022

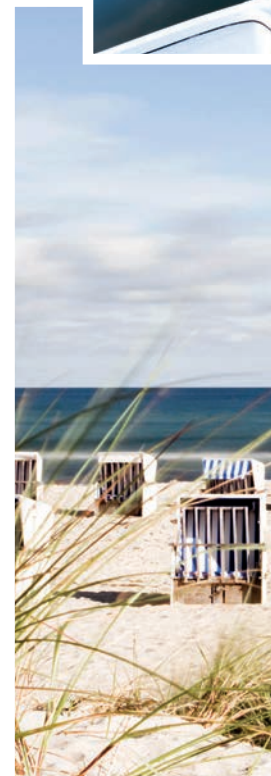
Wanderung Zickersche Berge / Halbinsel Mönchgut

Heute Morgen fahren wir nach Zicker. Dort wandern wir auf romantischen Wegen durch die Zickerschen Berge. Weitere überraschende Facetten dieser abwechslungsreichen Insel werden uns begeistern: Wir durchstreifen karge, sanfte Hügel von deren Kamm aus wir einen wunderbaren Blick auf das Meer geniessen können.

9. TAG | DIENSTAG | 24. MAI 2022

ERF Medien-Ferienprogramm

Am Morgen geniessen wir zum letzten Mal das ERF Medien-Ferienprogramm und am Nachmittag haben wir Zeit zur freien Verfügung. Ob Erholung im Spa-Bereich des Hotel oder aktives Erkunden der Insel – Sie dürfen selbst entscheiden, wie Sie den Nachmittag gestalten wollen.





10. TAG | MITTWOCH | 25. MAI 2022

Rügen – Weimar

Nach dem Frühstück im Hotel geniessen wir am Morgen nochmals die frische Ostseeluft, bevor wir dann gegen Mittag nach Weimar aufbrechen. Abendessen und Übernachtung in Weimar.

11. TAG | DONNERSTAG | 26. MAI 2022

Weimar – Zürich

Frühstück im Hotel in Weimar. Danach nehmen wir in unserem bequemen Reisebus die Rückreise in die Schweiz in Angriff.

Programmänderungen bleiben vorbehalten.

**TOP ORGANISATION UND
VIELSEITIGES PROGRAMM!**

**EINMAL MEHR HABE
ICH MICH AUF DER REISE
MIT ERF MEDIEN SEHR
WOHL GEFÜHLT, KONNTE GUT
HERUNTERFAHREN UND MICH
ENTSPANNEN.**

MEHR INFOS UND BERATUNG

erf-medien.ch oder kultour.ch
Tel. 052 235 10 00



**Online anmelden oder
Talon einsenden an:**

Kultour Ferienreisen
Rudolfstrasse 37
CH-8400 Winterthur

info@kultour.ch
www.kultour.ch
Tel. 052 235 10 00

ANMELDUNG

1. Person _____
Name/Vorname _____
Strasse _____
PLZ/Ort _____
Geburtsdatum _____ Telefon _____
E-Mail _____

2. Person _____
Name/Vorname _____
Strasse _____
PLZ/Ort _____
Geburtsdatum _____ Telefon _____
E-Mail _____

Rückseite bitte auch ausfüllen.



LEISTUNGEN

- Reise im bequemen Reisebus ab/bis Zürich
- 1 Übernachtung im Hotel in Nürnberg
- 8 Übernachtungen im Wellnesshotel Hanseatic**** auf Rügen
- 1 Übernachtung im Hotel in Weimar
- Halbpension auf der gesamten Reise plus 1 Mittagessen
- Ausflüge inkl. Eintritte und Besichtigungen gemäss Programm
- Schweizer Reisebegleitung durch ERF Medien
- Lokale, deutschsprachige Reiseleitung während den Ausflügen
- Spannende Ausflüge auf den Spuren Bonhoeffers
- Abwechslungsreiches ERF Medien-Ferienprogramm
- Reiseunterlagen inklusive Reiseführer pro gebuchtes Zimmer

NICHT INBEGRIFFEN

- Trinkgelder
- Reiseversicherung (Annullierungskosten- und SOS-Schutz)
- Getränke und zusätzliche Mahlzeiten

PREISE PRO PERSON

Doppelzimmer mit Landschaft	CHF 2'490.-
Zuschlag Meerblick (Hanseatic)	CHF 195.-
Zuschlag Meerblick & Balkon (Hanseatic)	CHF 350.-
Einzelzimmerzuschlag Landschaft	CHF 690.-
Einzelzimmerzuschlag Meerblick	CHF 965.-

Die Preise basieren auf einer Teilnehmerzahl von 35 Personen und den Tarifen und Wechselkursen vom Oktober 2021 (EUR 1.00 = CHF 1.09). Preisanpassungen aufgrund von Kursschwankungen oder abweichenden Teilnehmerzahlen bleiben vorbehalten. Zuschlag bei 30-34 Personen CHF 50.-

Für 2022 wird in Deutschland eine Einführung der Mehrwertsteuerpflicht für ausländische Reiseveranstalter geprüft. Falls es zu gesetzlichen Änderungen kommt, bleiben Nachverrechnungen vorbehalten.

SPECIALS

- Erholung pur im Wellnesshotel Hanseatic Rügen mit Blick auf die Ostsee
- Unmittelbare Strandnähe (ca. 8 Gehminuten)
- 26 Meter hohes Turmcafé mit Kaffee, Kuchen und Eis
- Spannender Schreibworkshop zum Thema Ostsee-Geschichten
- Fotoworkshop mit vielen Tipps und Tricks



Preise pro Person

16. – 26. Mai 2022

Unterkunft

<input type="checkbox"/>	Doppelzimmer mit Landschaft	CHF 2'490.-
<input type="checkbox"/>	Zuschlag Meerblick (Hanseatic)	CHF 195.-
<input type="checkbox"/>	Zuschlag Meerblick & Balkon (Hanseatic)	CHF 350.-
<input type="checkbox"/>	Einzelzimmerzuschlag Landschaft	CHF 690.-
<input type="checkbox"/>	Einzelzimmerzuschlag Meerblick	CHF 965.-
<input type="checkbox"/>	Ich wünsche ein Zubucherzimmer	

Reiseversicherung
(Annullierungskosten- und
SOS-Schutz Europäische
Reiseversicherung)

Multi Trip Clever Jahresversicherung (unbegrenzte Anzahl Reisen weltweit)

- Einzelperson CHF 123.-
- Familie (Personen wohnhaft im gleichen Haushalt) CHF 199.-
- Single Trip Einzelversicherung pro Person ab CHF 99.-
- Keine Versicherung, da bereits vorhanden.



Datum

Unterschrift

Mit der Anmeldung stimme ich den AGB der Surprise Kultour AG zu
(<http://kultour.ch/agb.html>).

HOTEL HANSEATIC

Das Hotel Hanseatic auf der Insel Rügen gehört zu den besten Urlaubs- und Wellnesshotels der Insel und befindet sich in erhobener Lage in Göhren. Von grossen Teilen des Hotels aus geniesst man einen wunderbaren Ausblick über die Ostsee und die Insel Rügen – insbesondere vom einzigartigen Turmcafé. Das Hotel verfügt über ein Restaurant, Café und Bar. Besonders attraktiv ist zudem die grosse Wellness- und Saunalandschaft des Hotels mit Pool, Blick auf die Ostsee, Fitnessraum und Physiotherapie. Doch die Ferien an der Ostsee werden nicht nur Ihrem Körper guttun – die inspirierenden Inputs, welche im Seminarhotel des Hotels stattfinden, sorgen dafür, dass Sie auch der Seele etwas Gutes tun können. Bestimmt werden Sie sich hier von Anfang an wie zu Hause fühlen.

Unsere Doppelzimmer sind entweder mit Meerblick oder zur Landseite verfügbar. Die grosszügigen Zimmer sind komfortabel eingerichtet und mit einem bequemen Doppelbett ausgestattet. Die Zimmer verfügen über: Badezimmer mit Wanne oder Dusche, Haartrockner, Bettwäsche und Handtücher, Bademantel, kostenloses WLAN, Flatscreen TV, Radio, Telefon, Safe und kleiner Kochnische (einmalig 15,00 € bei Nutzung).

ZUBUCHERZIMMER

Sie reisen alleine und möchten das Zimmer mit einer/m Mitreisenden teilen? Unsere Zubucherräume bieten Ihnen diese tolle und preisgünstige Möglichkeit. Bitte kreuzen Sie das entsprechende Feld auf dem Anmeldebogen an. Sollten wir keine(n) geeignete(n) Zimmerpartner(in) finden, müssen wir Ihnen den Einzelzimmerzuschlag verrechnen.

FOTOWORKSHOP

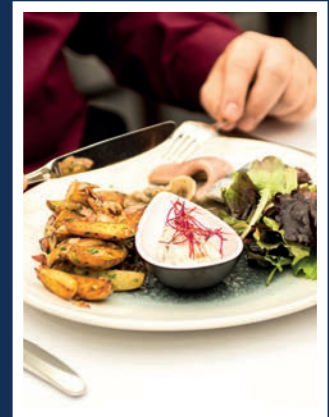
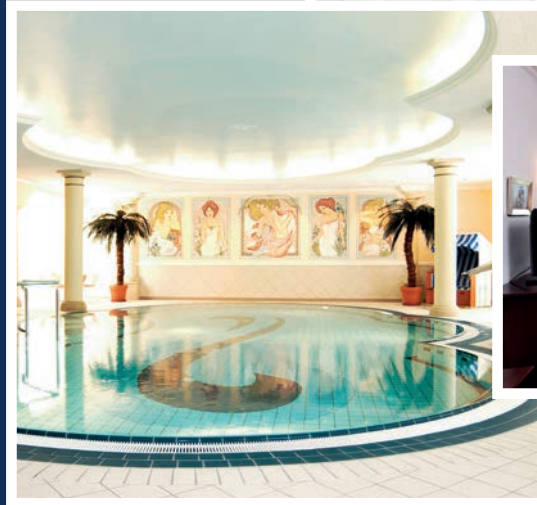
Egal ob Einsteiger oder Fortgeschrittener: Sie haben die Gelegenheit, theoretisch und praktisch Ihre Fotos zu verbessern. Die Themen sind: Reise- und Landschaftsfotografie, das Auge für gute Motive schärfen.

FERIEN MIT GEWINN FÜR ALLE

Der Gewinn dieser wunderbaren Ferien fliesst vollumfänglich in die Arbeit von ERF Medien. Wenn Sie sich für Ferien mit ERF Medien entscheiden, unterstützen Sie gleichzeitig unsere Arbeit.

Zusammenarbeit ERF Medien & Kultour Ferienreisen

Kultour Ferienreisen und ERF Medien arbeiten seit vielen Jahren erfolgreich zusammen. Dabei verantwortet Kultour alle organisatorischen Belange. Die Reisebegleiter von ERF Medien sind dadurch voll und ganz für die Gäste, das Programm und die Inhalte frei. Gemeinsame Kompetenz für den vollen Feriengenuss.



SCHREIBWORKSHOP

Vielleicht wollten Sie schon lange einmal eine eigene Geschichte schreiben. Einen Roman an der Ostsee. Oder Sie möchten einfach nur die Reiseerlebnisse fürs Fotoalbum mit guten Texten bereichern. Verena Birchler zeigt Ihnen den Weg von der Idee zum fertigen Manuskript.

FERIENWETTER

Das Klima unterscheidet sich nur gering von den typischen Temperaturen in Mitteldeutschland. Durch die Nähe zum Meer herrscht eine Kombination aus sonnig-maritimen Einflüssen von der Küste und dem eher kontinentalgemässigten Klima, welches in Deutschland vorherrschend ist. Die Insel Rügen gilt als einer der Orte mit den meisten Sonnenstunden im Jahr in Deutschland. Die Sommermonate sind am schönsten, dann ist mit ungefähr 6 bis 7 Sonnenstunden pro Tag und einer Temperatur von ca. 20 Grad zu rechnen.

kultour

erf
Medien

Kultour Ferienreisen

Rudolfstrasse 37, CH-8400 Winterthur
info@kultour.ch | www.kultour.ch
Tel. 052 235 10 00

ERF Medien

Witzbergstr. 23 - 8330 Pfäffikon
erf@erf.ch | www.lifechannel.ch
Tel. 044 953 35 35