



FABRICANT GAINES, TUBES ET GRILLAGES

CATALOGUE  
GÉNÉRAL  
**2020**



ÉLECTRICITÉ



SANITAIRE



TRAVAUX PUBLICS



« *COURANT ne peut se réduire à une seule histoire de filiation, c'est une entreprise familiale au sens large du terme. Nous avons toujours partagé avec l'ensemble de nos collaborateurs des valeurs communes, une dimension humaine et la volonté de relever des défis. Poursuivre le développement de notre structure est donc pour moi une évidence et il me tient à cœur d'en asseoir la pérennité par le biais de l'innovation et d'une production de qualité respectueuse de notre environnement ... Afin que les générations futures puissent, elles aussi, participer à l'écriture de l'histoire de COURANT.* »

**VIRGINIE COURANT**  
Directrice Générale

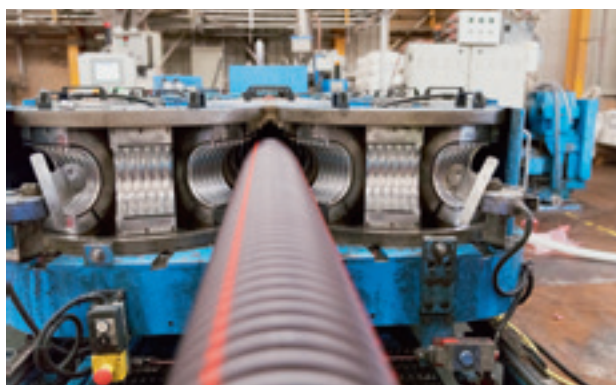
## ENTREPRISE FRANÇAISE INDÉPENDANTE DEPUIS PLUS DE 65 ANS

**COURANT** est une PME familiale spécialisée dans la production de gaines, tubes et grillages en plastique destinés aux professionnels de l'électricité et de la bio-électricité, des travaux publics, du bâtiment et du sanitaire.

Animés par la volonté de produire la totalité de leurs produits en France et d'en maîtriser intégralement le process de fabrication, les dirigeants ont choisi de créer au sein du même groupe la société **CORELCO**.

Cette dernière conçoit et fabrique les équipements pour les machines nécessaires à la production de l'entreprise **COURANT**.

Ainsi, la maîtrise complète de la chaîne, de la conception de l'outil de production à la vente du produit fini, permet à **COURANT** de garantir à ses clients, français et internationaux, la fiabilité et la qualité irréprochable de ses produits.



## COURANT, UNE HISTOIRE DE FAMILLE AVANT TOUT

Depuis déjà **3 générations**, cette PME est dirigée par la famille **COURANT**.

Emile ouvre le premier chapitre de l'histoire en créant la société en 1953. Installée près d'Oyonnax, l'entreprise est alors spécialisée dans l'injection plastique pour les marchés du jouet et de la droguerie.

Son fils, Alain, grandit littéralement au sein de l'entreprise. Dès l'âge de 14 ans il assure la

maintenance de machines d'injection et d'extrusion pour une entreprise allemande.

Son diplôme d'ingénieur en poche, il reprend alors les rênes de la société familiale.

Passionné et assidu, il compte à son actif plus **de 20 brevets déposés au nom de COURANT et de CORELCO**.

Depuis décembre 2011, Virginie, la fille d'Alain Courant, participe, elle aussi, à l'écriture de la suite de cette remarquable histoire familiale.

# LA QUALITÉ ET L'INNOVATION COMME ADN

Insufflée dès l'arrivée d'Alain, à la tête de l'entreprise, l'innovation constante est une volonté forte au sein du groupe.

Depuis 2007, nous pouvons déjà souligner 8 produits innovants :

- 2007 : gaine anti-rayonnement électrique **flexaray**
- 2008 : gaine préfilée anti-rayonnement électromagnétique **prefilzen**
- 2008 : gaine **tpgliss** couronne et barre et **icta** 3522 **flexichoc** répondant au CCTP ERDF
- 2010 : gaine plate de forme oblongue **faciloflex**
- 2011 : gaine plate préfilée de forme oblongue **facilofil**
- 2012 : nouvelle version Sarem : **flexaray+**
- 2014 : détection de réseau **eurekfil**
- 2015 : conduit de protection : **conduit fendu + passe-fibre**

Mais ces innovations, bien qu'essentielles, n'auraient que peu d'intérêt si elles ne pouvaient pas justifier d'une qualité exemplaire. C'est pourquoi, en parallèle de cette démarche de développement de produits innovants à valeur ajoutée, l'entreprise **COURANT** veille à ses certifications.

- 1995 : création et construction du laboratoire qualité
- 1999 : certification ISO 9002
- 2002 : certification ISO 9001
- 2012 : renouvellement ISO 9001
- 2015/01 : renouvellement ISO 9001



## COURANT EN CHIFFRES

- . Créé en **1953**
- . **120 personnes** qualifiées
- . Présence dans **2 000 points** de ventes en France
- . 2 sites de production / **34 lignes** de production
- . Capacité de production : **240 000 km** et **18 000 tonnes/an**

# UN RÉEL ENGAGEMENT POUR L'AVENIR : LE DÉVELOPPEMENT

## ENGAGEMENT

Adhérente d'APORA, Association des entreprises de Rhône-Alpes pour l'environnement industriel, **COURANT** s'est également engagée avec de grands industriels de la filière électrique dans le cadre **du plan du gouvernement pour l'économie circulaire**.

« À l'horizon 2025, 100 % des plastiques devront être recyclés », et nous devons donc n'utiliser que du recyclé.

Un projet ambitieux dans lequel **COURANT** s'implique.



## ACTIONS CONCRÈTES

La société a déjà réalisé une multitude d'actions ayant un impact positif sur l'environnement :

- remplacement des fontaines de dégraissage à solvant par des fontaines de dégraissage biologiques,
- suppression des sels à base de plomb dans nos formules PVC depuis 2005,
- réduction de la quantité de film étirable pour le filmage de nos palettes de 60 %,
- mise en place d'un récupérateur de calories pour le chauffage du bâtiment administratif et d'un atelier complet.



## TRAITEMENT DES REBUTS INDUSTRIELS

Tous les rebuts industriels sont traités.

Les Polyoléfines (PP-PE) sont fondus et regranulés pour être réinjectés dans la formulation de nos produits.

Le PVC est micronisé et réduit en poudre puis réinjecté. Les gaines déjà équipées de tire-aiguille sont déferrisées avant d'être broyées.

Ces manipulations tiennent plus d'une volonté environnementale que d'une réalité économique. Notre laboratoire vérifie chaque jour notre production.

## AXES D'AMÉLIORATION

Consciente que son engagement et que les actions citées ci-dessus sont nécessaires mais pas suffisantes, l'entreprise **COURANT** s'implique sur l'amélioration d'autres sujets afin de pouvoir valoriser une démarche RSE de qualité.

Quelques axes de travail mis en place : la réduction de la consommation d'énergie de la société, l'amélioration du volume des produits pour l'optimisation de leur transport ou encore la réduction de la pollution sonore.

# SOMMAIRE



## ÉLECTRICITÉ

|                    |         |
|--------------------|---------|
| flexpro+           | p.8-9   |
| facilo             | p.10-11 |
| flexaray           | p.12-13 |
| tiib / tinb        | p.14-15 |
| flexichoc          | p.16-17 |
| icta 3422          | p.18    |
| conduit fendu      | p.19    |
| prefilco           | p.20-21 |
| préfilé à la carte | p.22    |
| irl                | p.23    |
| ica                | p.24    |
| grandes longueurs  | p.25    |
| accessoires        | p.26    |
| rappel gamme tp    | p.27    |



## TRAVAUX PUBLICS

|                      |         |
|----------------------|---------|
| tpgliss              | p.36-37 |
| tpc/cali             | p.38-39 |
| eurek/eurek2         | p.40-41 |
| eurekfil             | p.42-43 |
| drain                | p.44    |
| plaque de protection | p.44    |
| balisage             | p.45    |
| accessoires          | p.45    |

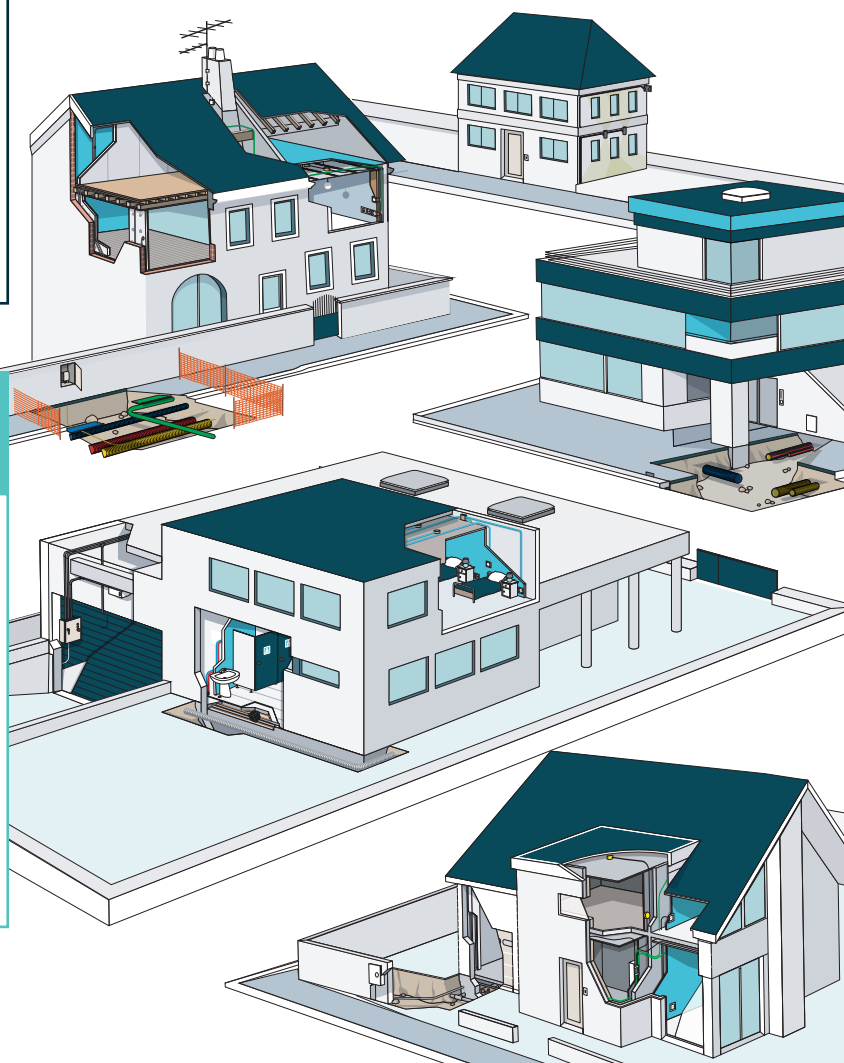
NORMES..... p.46-47

CARTE COMMERCIALE..... p.48



## SANITAIRE

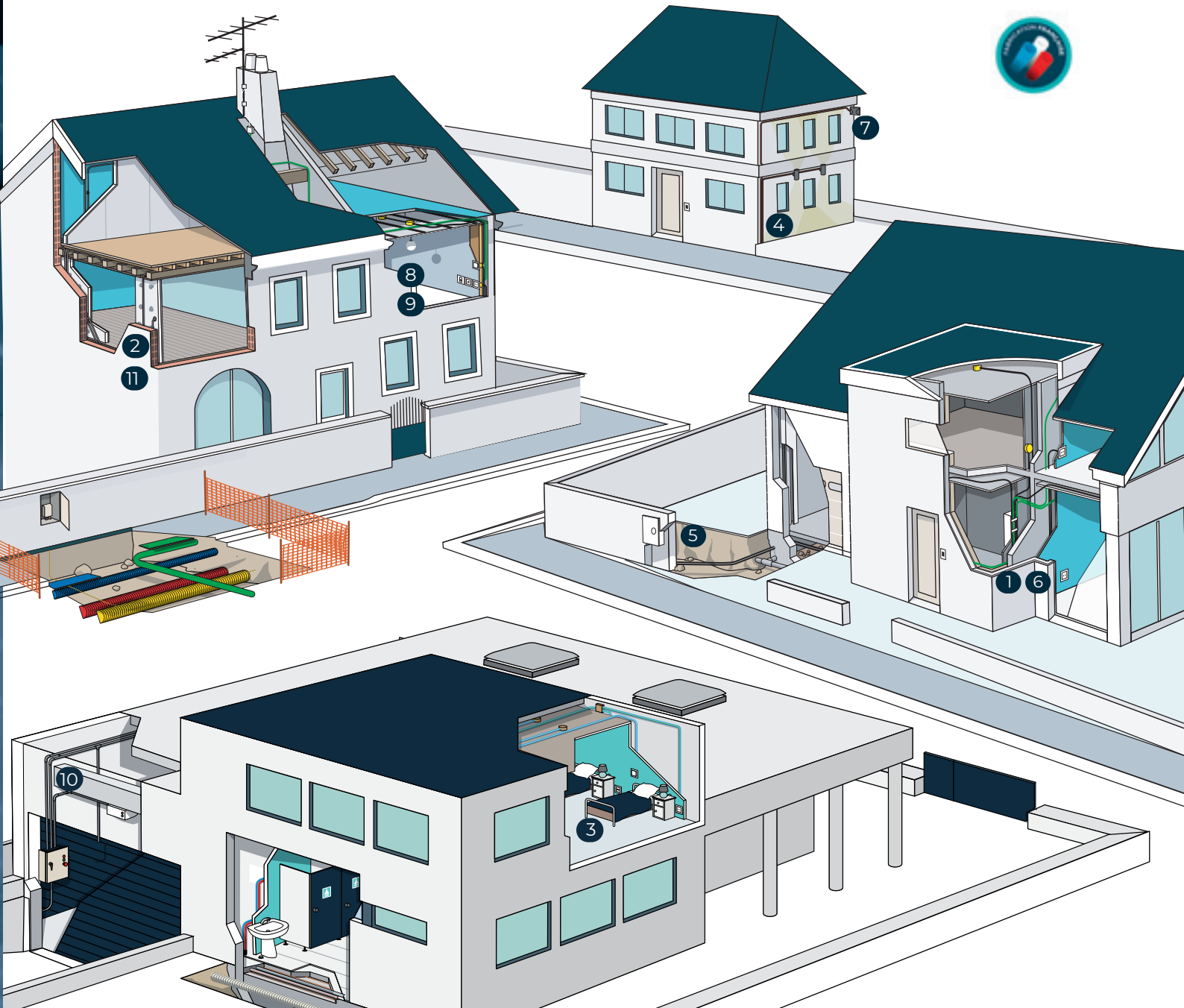
|           |         |
|-----------|---------|
| sanipex   | p.30-31 |
| saniboite | p.31    |
| sanigaine | p.32    |
| ico3      | p.33    |
| sanilight | p.33    |





# GAMME ÉLECTRICITÉ

Gaines et fourreaux électriques



## ÉLECTRICITÉ

|   |                           |    |                               |
|---|---------------------------|----|-------------------------------|
| 1 | flexpro+ ..... p.8-9      | 8  | prefilco ..... p.20-21        |
| 2 | facilo ..... p.10-11      | 9  | préfilé à la carte ..... p.22 |
| 3 | flexaray ..... p.12-13    | 10 | irl ..... p.23                |
| 4 | tiib / tinb ..... p.14-15 | 11 | ica ..... p.24                |
| 5 | flexichoc ..... p.16-17   |    | grandes longueurs ..... p.25  |
| 6 | icta 3422 ..... p.18      |    | accessoires ..... p.26        |
| 7 | conduit fendu ..... p.19  |    | rappel gamme tp ..... p.27    |



icta 3422  
de qualité supérieure



## TYPES D'INSTALLATION

| Souterraine | Montage apparent |           | Montage noyé |           |        |
|-------------|------------------|-----------|--------------|-----------|--------|
|             | Intérieur        | Extérieur | Murs         | Planchers | Dalles |
| x           | ✓                | x         | ✓            | ✓         | ✓      |



## UTILISATION

Pose en montage apparent ou encastré dans les installations électriques des bâtiments d'habitation. Adapté pour le béton préfabriqué.

*Voir NF C 15-100 pour les conditions d'utilisation.*

## LES (+) DE LA GAMME

Double peau à effet glisse pour une facilité d'utilisation

Décompte métrique imprimé sur la gaine

Liseré de couleur pour le repérage des diamètres

Couleur noire pour les courants forts et verte pour les courants faibles





# RÉFÉRENCES

## flexpro+ noir

| Désignation    | Ø (mm) | réf.         | longueur (m) | palette (ml) |
|----------------|--------|--------------|--------------|--------------|
| flexpro+       | 16     | 13021140     | 100          | 3500         |
| flexpro+       | 20     | 13021540     | 100          | 2800         |
| flexpro+       | 25     | 13021940     | 100          | 1600         |
| flexpro+       | 25     | 13021924     | 50           | 1400         |
| icta polyamide | 32     | 12022724     | 50           | 1000         |
| icta galva     | 32     | 13022724     | 50           | 1000         |
| icta polyamide | 40     | 120233240001 | 50           | 800          |
| icta polyamide | 50     | 120239200001 | 25           | 375          |

Sans fil tire-aiguille, nous consulter

## flexpro+ vert

| Désignation | Ø (mm) | réf.     | longueur (m) | palette (ml) |
|-------------|--------|----------|--------------|--------------|
| flexpro+    | 20     | 13081540 | 100          | 2800         |
| flexpro+    | 25     | 13081940 | 100          | 1600         |

Tolérances longueur +/- 2%



## CONDITIONNEMENT

En couronne, sous film polyéthylène :

- pour une meilleure protection contre les agents extérieurs
- facilitant le stockage des couronnes et l'utilisation du conduit par déroulage de l'intérieur



## CARACTÉRISTIQUES TECHNIQUES

|                                    |                       |
|------------------------------------|-----------------------|
| Matière                            | Polyoléfines          |
| Couleur                            | noir ou vert          |
| Résistance à l'écrasement          | 750 N à +23°C (± 2°C) |
| Résistance aux chocs               | 6 joules à -5°C       |
| IK                                 | 08                    |
| Température minimale d'utilisation | -5°C                  |

|                                    |   |
|------------------------------------|---|
| Température maximale d'utilisation | +90°C   |
| Résistance d'isolement             | ≥ 100 Ω sous une tension de 500 V continue  |
| Non propagateur de la flamme       | Test brûleur 1Kw  |
| Résistance à la chaleur            | +90°C (± 2°C) pendant 4 heures puis sous une charge de 2 kg durant 24 heures à la même température. |
| Étanchéité                         | homologué IP 44   |



Forme plate  
pour les zones difficiles

## TYPES D'INSTALLATION

| Souterraine | Montage apparent |           | Montage noyé |           |        |
|-------------|------------------|-----------|--------------|-----------|--------|
|             | Intérieur        | Extérieur | Murs         | Planchers | Dalles |
| x           | ✓                | x         | ✓            | ✓         | ✓      |



## UTILISATION

Pose en montage apparent ou encastré dans les installations électriques des bâtiments d'habitation. Adapté pour le béton préfabriqué.

## LES ⊕ DE LA GAMME

Seulement 12 mm d'épaisseur, passage facilité lors de l'installation

Taux de remplissage équivalent à une gaine ICTA Ø20

Aucune dégradation des supports est nécessaire, pas de rainurage ni de dégraissage de l'isolant, un gain de temps considérable

Conforme aux exigences de la RT 2012

Sa forme oblongue contribue à la réduction de l'épaisseur des murs / cloisons



# RÉFÉRENCES

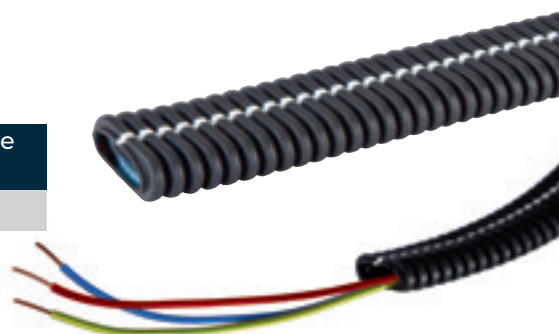
## faciloflex

| Désignation | Dimension (mm) | réf.     | longueur (m) | palette (ml) |
|-------------|----------------|----------|--------------|--------------|
| faciloflex  | 29 x 12        | 29021524 | 50           | 1200         |

Tolérances longueur +/- 2%

## facilofil

| Désignation (29 x 12) | remplissage  | réf.     | longueur (m) | palette (ml) |
|-----------------------|--------------|----------|--------------|--------------|
| facilofil             | 3G1,5-BRV/J  | 59024002 | 100          | 2000         |
| facilofil             | 3G1,5-BOV/J  | 59024008 | 100          | 2000         |
| facilofil             | 3G1,5-BNV/J  | 59024004 | 100          | 2000         |
| facilofil             | 3G2,5-BRV/J  | 59024020 | 100          | 2000         |
| facilofil             | 4G1,5-BRNV/J | 59024014 | 100          | 2000         |



### Conseil d'utilisation :

ne pas utiliser le fil tire-aiguille pour tirer les fils ou les câbles !

Faire les coudes de remontées en ICTA classique

## CARACTÉRISTIQUES TECHNIQUES

|                           |                       |
|---------------------------|-----------------------|
| Matière                   | Polyoléfines          |
| Couleur                   | noir liseré blanc     |
| Résistance à l'écrasement | 750 N à +23°C (± 2°C) |
| Résistance aux chocs      | 6 joules à -5°C       |
| IK                        | 08                    |

|                                    |  |
|------------------------------------|--|
| Température minimale d'utilisation | -5°C                                       |
| Température maximale d'utilisation | +90°C                                      |
| Résistance d'isolement             | ≥ 100 Ω sous une tension de 500 V continue |
| Non propagateur de la flamme       | Test brûleur 1Kw                           |

## CONDITIONNEMENT

En couronne, sous film polyéthylène



## ACCESSOIRES



Ces gaines peuvent être utilisées avec les accessoires de raccordement suivants:

### Manchon

| Désignation                    | dim. (mm) | sachet | réf.      |
|--------------------------------|-----------|--------|-----------|
| faciloflex/faciloflex          | 29 x 12   | 10     | 88021501  |
| faciloflex/faciloflex          | 29 x 12   | 50     | 88021504  |
| faciloflex/icta Ø 20           | 29 x 12   | 10     | 88021502* |
| faciloflex/icta Ø 20           | 29 x 12   | 50     | 88021505* |
| réducteur faciloflex/icta Ø 16 | 29 x 12   | 10     | 88021508* |

### Collier cheville

Trou de perçage Ø 8 mm

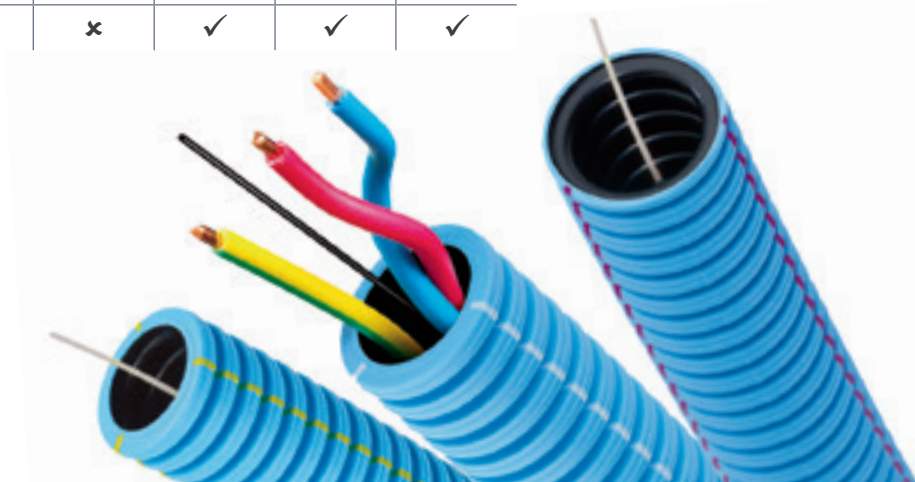
| Désignation | sachet | réf.     |
|-------------|--------|----------|
| faciloflex  | 10     | 88021503 |
| faciloflex  | 50     | 88021506 |



\*Manchon disponible en sortie ICTA Ø 20 ou réducteur Ø 16

## TYPES D'INSTALLATION

| Souterraine | Montage apparent |           | Montage noyé |           |        |
|-------------|------------------|-----------|--------------|-----------|--------|
|             | Intérieur        | Extérieur | Murs         | Planchers | Dalles |
| x           | ✓                | x         | ✓            | ✓         | ✓      |



## UTILISATION

Pose en montage apparent ou encastré dans les installations électriques des bâtiments d'habitation. Adapté pour le béton préfabriqué. Voir NF C 15-100 pour les conditions d'utilisation.

Préconisé dans le Référentiel Qualité NF Habitat HQE 2016 - Exigences Techniques/Qualité de vie/ Des lieux de vie plus sûrs qui favorisent la santé/Sécurité et sûreté. Construction Logement NF 500-10 Version 3.2 - Document applicable à partir du 16/09/2019

## LES ⊕ DE LA GAMME

Technologie multicouche qui forme un blindage atténuant les rayonnements des champs électriques basse fréquence à plus de 99 %

Champ électromagnétique basse fréquence atténué à plus de 99 % lorsque les fils sont torsadés

Rayonnements radiofréquences atténués à plus de 90% dans la bande passante 35kHz - 90 kHz pouvant être générés par les compteurs électriques nouvelle génération

Mise en œuvre facile et rapide

Gamme d'accessoires conçue pour une solution complète

Liseré de couleur permettant d'identifier les diamètres



# RÉFÉRENCES

## flexaray+

livré avec 120 m de fil semi-conducteur

| Désignation | Ø (mm) | réf.     | longueur (m) | palette (ml) |
|-------------|--------|----------|--------------|--------------|
| flexaray+   | 16     | 56101140 | 100          | 3500         |
| flexaray+   | 20     | 56101540 | 100          | 2800         |
| flexaray+   | 25     | 56101940 | 100          | 1600         |

## préfilzen+

équipé d'un fil semi-conducteur

| Désignation | Ø (mm) | conducteurs  | réf.     | longueur (m) | palette (ml) |
|-------------|--------|--------------|----------|--------------|--------------|
| préfilzen+  | 16     | 3G1,5 BRV/J  | 57101201 | 100          | 3000         |
| préfilzen+  | 16     | 3G1,5 BNV/J  | 57101301 | 100          | 3000         |
| préfilzen+  | 16     | 3G1,5 BOV/J  | 57101401 | 100          | 3000         |
| préfilzen+  | 20     | 3G2,5 BRV/J  | 57101202 | 100          | 2000         |
| préfilzen+  | 20     | 3G2,5 BNV/J  | 57101302 | 100          | 2000         |
| préfilzen+  | 20     | 4G1,5 BRNV/J | 57102301 | 100          | 2000         |

## Conseil d'utilisation :

ne pas utiliser le fil tire-aiguille pour tirer les fils ou les câbles !

## Mise en œuvre :

n'hésitez pas à consulter notre site [www.courant.fr](http://www.courant.fr) et [www.flexaray.fr](http://www.flexaray.fr)

L'absence de norme française ou européenne nous oblige à nous référer à la norme suédoise TCO.

En zone jour, le champ électrique doit être < ou = à 10 V/m

En zone repos, le champ électrique doit être < ou = à 5 V/m.

# CARACTÉRISTIQUES TECHNIQUES

|                                    |                       |                                    |   |
|------------------------------------|-----------------------|------------------------------------|---|
| Matière                            | Polyoléfines          | Température maximale d'utilisation | +90°C   |
| Couleur                            | bleu                  | Résistance d'isolement             | ≥ 100 Ω sous une tension de 500 V continue  |
| Résistance à l'écrasement          | 750 N à +23°C (± 2°C) | Non propagateur de la flamme       | Test brûleur 1Kw  |
| Résistance aux chocs               | 6 joules à -5°C       | Résistance à la chaleur            | +90°C (± 2°C) pendant 4 heures puis sous une charge de 2 kg durant 24 heures à la même température. |
| IK                                 | 08                    | Étanchéité                         | homologué IP 44   |
| Température minimale d'utilisation | -5°C                  |                                    |   |

# CONDITIONNEMENT

En couronne, sous film polyéthylène :

- pour une meilleure protection contre les agents extérieurs
- facilitant le stockage des couronnes et l'utilisation du conduit par déroulage de l'intérieur
- flexaray+ est livré avec bobine de fil conducteur de 120 m fixé par les liens sur la couronne



# ACCESSOIRES

| Désignation                         | dim. (mm)           | réf.     | Qté/ sachet | Qté/ carton |
|-------------------------------------|---------------------|----------|-------------|-------------|
| <b>Les boîtes faradisées</b>        |                     |          |             |             |
| simple étanche M & CS               | 67x40               | 84000321 | 5           | 50          |
|                                     | 67x50               | 84000331 |             |             |
| double H et V étanche M & CS        | 67x40<br>entraxe 71 | 84000381 | 1           | 50          |
| triple H et V étanche M & CS        | 67x40<br>entraxe 71 | 84000391 | 1           | 50          |
| point de centre DCL étanche M & CS  | 67x50               | 84000311 | 1           | 50          |
| applique dcl étanche M & CS         | 67x40               | 84000301 | 1           | 50          |
|                                     | 54x40               | 84000371 | 1           | 50          |
| 32A étanche M & CS                  | prof. 40            | 84000341 | 1           | 50          |
| dérivation comble                   | 175x150x80*         | 84000361 | 1           | 12          |
|                                     | 100x100x45**        | 84000351 | 1           | 100         |
| pavillonnaire                       | 250x250x85          | 84000401 | 1           | 5           |
| <b>Membrane et œillet</b>           |                     |          |             |             |
| membrane                            |                     | 85000002 | 10          |             |
| œillet RT                           |                     | 84000331 | 10          |             |
| <b>Mesureur de champ</b>            |                     |          |             |             |
| mesureur de champ électrique VX0100 |                     | 84999905 | 1           |             |

| Désignation  | réf.     | Qté/ boîte |
|--|----------|------------|
| borne à leviers fil souple ou rigide - 3 entrées de 0,75 à 2,5 mm <sup>2</sup> | 84000501 | 75         |

### Peinture basse fréquence

|   |          |  |
|---|----------|--|
| peinture basse fréquence NSF 34 - 1 litre | 84999902 |  |
| fil semi-conducteur 120 m                 | 84999904 |  |



\* 12 entrées CS = Cloisons  
\*\* 7 entrées Sèches  
M = Maçonnerie H = Horizontal  
V = Vertical

### le VX0100

Pour valider vos installations et mesurer les champs résiduels



Protection  
contre les UV



## TYPES D'INSTALLATION

| Souterraine | Montage apparent |           | Montage noyé |           |        |
|-------------|------------------|-----------|--------------|-----------|--------|
|             | Intérieur        | Extérieur | Murs         | Planchers | Dalles |
| x           | ✓                | ✓         | ✓            | ✓         | ✓      |



## UTILISATION

Pose en montage apparent.

Pose sur crépi, sur toit, sortie des transformateurs EDF, protection des sondes des panneaux solaires, rénovation de bâtiments et monuments historiques,...



## LES ⊕ DE LA GAMME

Très bonne tenue aux UV

Multiples applications en montage apparent : façades, aérosouterrain, sortie de transformateurs

Essais de vieillissement effectués selon la norme C 20-540

Préconisé par ENEDIS  
L'ÉLECTRICITÉ EN RÉSEAU



# RÉFÉRENCES

## tiib

| Désignation | ∅ (mm) | réf.     | longueur (m) | palette (ml) | r. cintrage (mm) | Codet EDF |
|-------------|--------|----------|--------------|--------------|------------------|-----------|
| tiib        | 16     | 24201140 | 100          | 3000         |                  | 69 18 211 |
| tiib        | 20     | 24201540 | 100          | 2000         | 60               | 69 18 212 |
| tiib        | 25     | 24201940 | 100          | 1600         | 75               | 69 18 213 |
| tiib        | 32     | 24202724 | 50           | 1000         | 96               | 69 18 214 |
| tiib        | 40     | 24203324 | 50           | 800          | 160              | 69 18 215 |
| tiib        | 50     | 24203920 | 25           | 375          |                  | 69 18 216 |
| tiib        | 63     | 24204320 | 25           | 600          |                  | 69 18 217 |

## tinb

| Désignation | ∅ (mm) | réf.     | longueur (m) | palette (ml) | r. cintrage (mm) | Codet EDF |
|-------------|--------|----------|--------------|--------------|------------------|-----------|
| tinb        | 16     | 24021140 | 100          | 3000         |                  | 69 18 200 |
| tinb        | 20     | 24021540 | 100          | 2000         | 60               | 69 18 201 |
| tinb        | 25     | 24021940 | 100          | 1600         | 75               | 69 18 204 |
| tinb        | 32     | 24022724 | 50           | 1000         | 96               | 69 18 205 |
| tinb        | 40     | 24023324 | 50           | 800          | 160              | 69 18 206 |
| tinb        | 50     | 24023920 | 25           | 375          |                  | 69 18 207 |
| tinb        | 63     | 24024320 | 25           | 600          |                  | 69 18 210 |

**Conseil d'utilisation :** ne pas utiliser le fil tire-aiguille pour tirer les fils ou les câbles !

## CONDITIONNEMENT

En couronne.



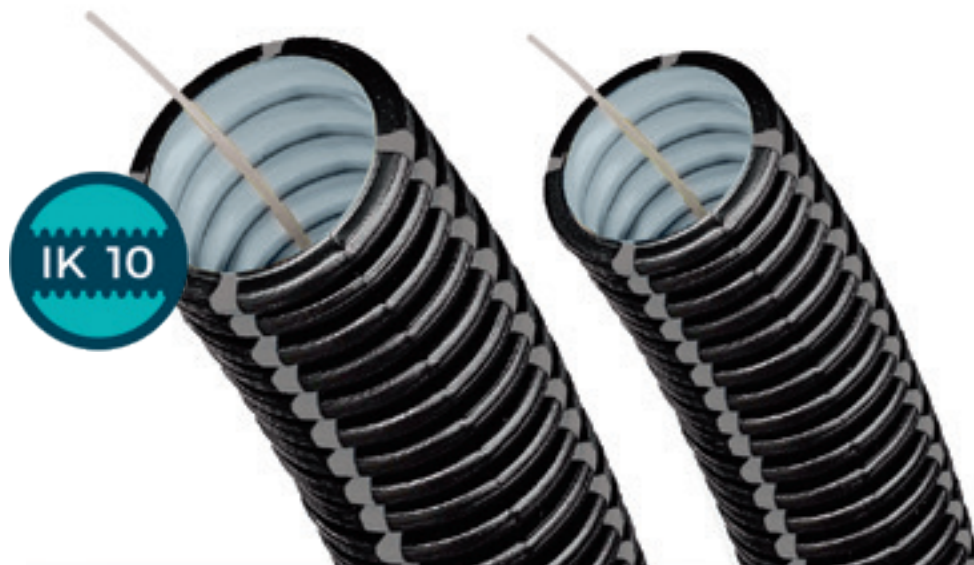
Possibilité d'avoir ce produit en conduit fendu améliorée UV en ∅ 16, 20, 25 et 32 pour une protection UV après installation. Nous consulter.

## CARACTÉRISTIQUES TECHNIQUES

|                                    |  |                                    |   |
|------------------------------------|--|------------------------------------|---|
| Matière                            | Polyoléfines                                 | Température maximale d'utilisation | +90°C   |
| Couleur                            | ivoire ou noir                               | Résistance d'isolement             | ≥ 100 Ω sous une tension de 500 V continue  |
| Résistance à l'écrasement          | 750 N à +23°C (± 2°C - déformation maxi 50%) | Non propagateur de la flamme       | Test brûleur 1Kw  |
| Résistance aux chocs               | 6 joules à -5°C                              | Résistance à la chaleur            | +90°C (± 2°C) pendant 4 heures puis sous une charge de 2 kg durant 24 heures à la même température. |
| IK                                 | 08   | Étanchéité                         | homologué IP 44   |
| Température minimale d'utilisation | -5°C   |                                    |   |

## TYPES D'INSTALLATION

| Souterraine | Montage apparent |           | Montage noyé |           |        |
|-------------|------------------|-----------|--------------|-----------|--------|
|             | Intérieur        | Extérieur | Murs         | Planchers | Dalles |
| ✓           | ✓                | ✗         | ✓            | ✓         | ✓      |

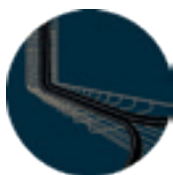


## UTILISATION

Dispositif de protection mécanique pour branchements souterrains. Pose en montage apparent ou encastré dans les installations électriques des bâtiments d'habitation. Passage en colonne technique dans les bâtiments collectifs. Protection des câbles sur les chemins de câbles. Utilisation dans les vides sanitaires.



en colonne montante ERP et IGH



en chemin de câbles



en vide sanitaire

## LES DE LA GAMME

Une seule gaine du coffret  au tableau de la maison

Application en colonne montante, chemin de câbles et vide sanitaire

Préconisé par 

Livré avec un manchon ignifugé







# RÉFÉRENCES

## flexichoc 3522-IK10 noir à bandes grises

| Désignation | ∅ (mm) | réf.     | longueur (m) | Codet EDF |
|-------------|--------|----------|--------------|-----------|
| flexichoc   | 40     | 12023320 | 25           |           |
| flexichoc   | 40     | 12023324 | 50           |           |
| flexichoc   | 50     | 12023920 | 25           |           |
| flexichoc   | 50     | 12023924 | 50           |           |
| flexichoc   | 63     | 12024320 | 25           | 69 18 365 |
| flexichoc   | 63     | 12024324 | 50           | 69 18 366 |
| flexichoc   | 75     | 12024720 | 25           | 69 18 367 |
| flexichoc   | 75     | 12024724 | 50           | 69 18 368 |
| flexichoc   | 90     | 12025120 | 25           | 69 18 369 |
| flexichoc   | 90     | 12025124 | 50           | 69 18 370 |
| flexichoc   | 110    | 12025520 | 25           | 69 18 371 |
| flexichoc   | 110    | 12025524 | 50           | 69 18 372 |
| flexichoc   | 160    | 12026520 | 25           | 69 18 374 |
| flexichoc   | 160    | 12026524 | 50           | 69 18 375 |

Tolérances longueur +/- 2%



**Conseil d'utilisation :**  
ne pas utiliser le fil tire-aiguille pour tirer les fils ou les câbles !

**Mise en œuvre :**  
voir tableau n°16 NFC 14-100 Mars 2016, Amendement A3

## manchon ignifugé pour flexichoc

| Désignation | ∅ (mm) | réf.     | Quant. |
|-------------|--------|----------|--------|
| manchon     | 40     | 85330000 | 1      |
| manchon     | 50     | 85390000 | 1      |
| manchon     | 63     | 85430000 | 1      |
| manchon     | 75     | 85470000 | 1      |
| manchon     | 90     | 85510000 | 1      |
| manchon     | 110    | 85550000 | 1      |
| manchon     | 160    | 85650000 | 1      |



## CONDITIONNEMENT

En couronne, liens de feuillard en plastique ou film avec scotch.



## CARACTÉRISTIQUES TECHNIQUES

|                           |                      |
|---------------------------|----------------------|
| Matière                   | Polyoléfines         |
| Couleur                   | noir + bandes grises |
| Résistance à l'écrasement | 750 N                |
| Résistance aux chocs      | 20 joules à -5°C     |

|                                    |                  |
|------------------------------------|------------------|
| IK                                 | 10               |
| Température minimale d'utilisation | -5°C             |
| Température maximale d'utilisation | +90°C            |
| Non propagateur de la flamme       | Test brûleur 1Kw |



## icta 3422 pour la protection des fils électriques



### TYPES D'INSTALLATION

| Souterraine | Montage apparent |           | Montage noyé |           |        |
|-------------|------------------|-----------|--------------|-----------|--------|
|             | Intérieur        | Extérieur | Murs         | Planchers | Dalles |
| x           | ✓                | x         | ✓            | ✓         | ✓      |

### UTILISATION

Pose en montage apparent ou encastré dans les installations électriques des bâtiments d'habitation. Voir NF C 15-100 pour les conditions d'utilisation.

### LES (+) DE LA GAMME

Isolation et protection des fils et câbles électriques

Fil tire aiguille en acier galvanisé ou polyamide

### RÉFÉRENCES

**icta3422 gris** avec fil tire-aiguille galvanisé

| Désignation | Ø (mm) | réf.     | longueur (m) | palette (ml) |
|-------------|--------|----------|--------------|--------------|
| icta galva  | 16     | 10041140 | 100          | 3000         |
| icta galva  | 20     | 10041540 | 100          | 2000         |
| icta galva  | 25     | 10041940 | 100          | 1600         |
| icta galva  | 32     | 10042724 | 50           | 1000         |
| icta galva  | 40     | 10043324 | 50           | 800          |
| icta galva  | 50     | 10043924 | 50           |              |

sans fil tire-aiguille, nous consulter Tolérances longueur +/- 2%

#### Conseil d'utilisation :

ne pas utiliser le fil tire-aiguille pour tirer les fils ou les câbles !

### CONDITIONNEMENT

En couronne, sous film polyéthylène :

- pour une meilleure protection contre les agents extérieurs
- facilitant le stockage des couronnes et l'utilisation du conduit par déroulage de l'intérieur

### CARACTÉRISTIQUES TECHNIQUES

|                                    |                       |                                    |   |
|------------------------------------|-----------------------|------------------------------------|---|
| Matière                            | Polyoléfines          | Température maximale d'utilisation | +90°C   |
| Couleur                            | gris                  | Résistance d'isolement             | ≥ 100 Ω sous une tension de 500 V continue  |
| Résistance à l'écrasement          | 750 N à +23°C (± 2°C) | Non propagateur de la flamme       | Test brûleur 1Kw  |
| Résistance aux chocs               | 6 joules à -5°C       | Résistance à la chaleur            | +90°C (± 2°C) pendant 4 heures puis sous une charge de 2 kg durant 24 heures à la même température. |
| IK                                 | 08                    | Étanchéité                         | homologué IP 44   |
| Température minimale d'utilisation | -5°C                  |                                    |   |



# conduit fendu

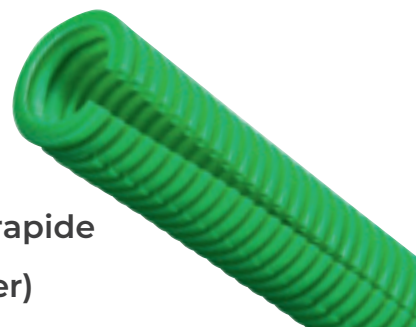
icta 3422  
fendu

## LES (+) DE LA GAMME

Protection des câbles fibre optique, HDMI, Internet ...

Accessoire Passe-Fibre pour une utilisation simple et rapide

Choix de couleur en fonction du réseau (nous consulter)



## UTILISATION

Le Conduit Fendu est une gaine permettant de protéger et regrouper les câbles fibre optique, faisceaux, HDMI, Ethernet ...

## RÉFÉRENCES

### conduit fendu

| Désignation   | Ø (mm) | réf.     | longueur (m) | palette (ml) |
|---------------|--------|----------|--------------|--------------|
| conduit fendu | 16     | 55081140 | 100          | 3000         |
| conduit fendu | 20     | 55081540 | 100          | 2000         |
| conduit fendu | 25     | 55081940 | 100          | 1600         |
| conduit fendu | 32     | 55082724 | 50           | 1400         |

### accessoires

| Désignation | Ø (mm) | réf.     |
|-------------|--------|----------|
| passerelle  | 16/20  | 85150001 |
| passerelle  | 25     | 85190001 |
| passerelle  | 32     | 85270001 |



## CONDITIONNEMENT

Utiliser le passe-fibre pour une mise en œuvre plus facile.

## CARACTÉRISTIQUES TECHNIQUES

Caractéristiques d'un conduit ICTA 3422 classique avant la coupe du conduit

|                                    |                |
|------------------------------------|----------------|
| Matière                            | Polyoléfines   |
| Couleur                            | vert ou autres |
| Température minimale d'utilisation | -5°C           |

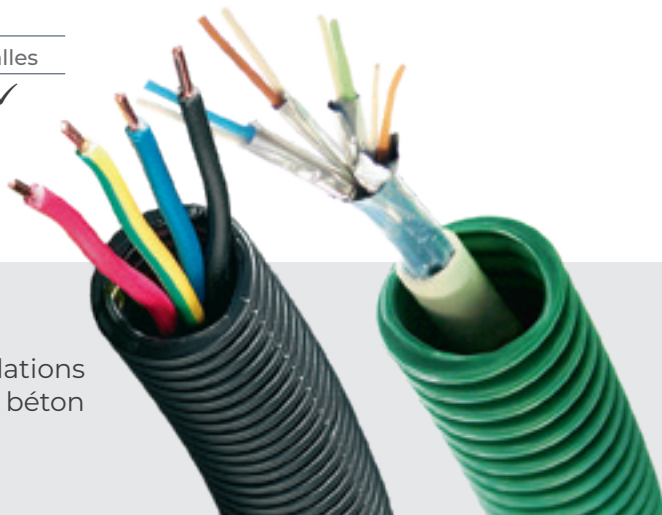
|                                    |  |
|------------------------------------|--|
| Température maximale d'utilisation | +90°C                                      |
| Résistance d'isolement             | ≥ 100 Ω sous une tension de 500 V continue |
| Non propagateur de la flamme       | Test brûleur 1Kw                           |



**courant**

## TYPES D'INSTALLATION

| Souterraine | Montage apparent |           | Montage noyé |           |        |
|-------------|------------------|-----------|--------------|-----------|--------|
|             | Intérieur        | Extérieur | Murs         | Planchers | Dalles |
| x           | ✓                | x         | ✓            | ✓         | ✓      |



## UTILISATION

Pose en montage apparent ou encastré dans les installations électriques des bâtiments d'habitation. Adapté pour le béton préfabriqué.

Voir NF C 15-100 pour les conditions d'utilisation.

## LES (+) DE LA GAMME

Un gain de temps important dans les installations électriques

Nombreuses références adaptées à vos besoins

Couleur noire pour les courants forts et verte pour les courants faibles

## RÉFÉRENCES

### prefilco noir

| Désignation | Ø (mm) | conducteurs              | réf.     | long. (m) | palette (ml) |
|-------------|--------|--------------------------|----------|-----------|--------------|
| prefilco    | 16     | 2x1,5 RO                 | 20020000 | 100       | 3000         |
| prefilco    | 16     | 3G1,5 BRV/J              | 20020002 | 100       | 3000         |
| prefilco    | 16     | 3G1,5 BNV/J              | 20020004 | 100       | 3000         |
| prefilco    | 16     | 3G1,5 BMV/J              | 20020006 | 100       | 3000         |
| prefilco    | 16     | 3G1,5 BOV/J              | 20020008 | 100       | 3000         |
| prefilco    | 16     | 3x1,5 ROO                | 20020010 | 100       | 3000         |
| prefilco    | 16     | 3x1,5 MOO                | 20020012 | 100       | 3000         |
| prefilco    | 20     | 3G1,5 BRV/J              | 20020003 | 100       | 2000         |
| prefilco    | 20     | 3G1,5 BNV/J              | 20020005 | 100       | 2000         |
| prefilco    | 20     | 4G1,5 BRNV/J             | 20020014 | 100       | 2000         |
| prefilco    | 20     | 5G1,5 BRV/JMM            | 20020016 | 100       | 2000         |
| prefilco    | 20     | 5G1,5 BRV/JOO            | 20020018 | 100       | 2000         |
| prefilco    | 20     | 3G2,5 BRV/J              | 20020020 | 100       | 2000         |
| prefilco    | 20     | 3G2,5 BNV/J              | 20020022 | 100       | 2000         |
| prefilco    | 20     | 3G2,5 BRV/J+N 1,5        | 20020024 | 100       | 2000         |
| prefilco    | 20     | 4G1,5 BNMV/J             | 20020098 | 100       | 2000         |
| prefilco    | 20     | 5G1,5 BRV/JNM            | 20020209 | 100       | 2000         |
| prefilco    | 20     | Téléreport non armé      | 20020247 | 100       | 2000         |
| prefilco    | 25     | 3G6 BRV/J                | 20020026 | 50        | 1250         |
| prefilco    | 25     | 3G2,5 + 2x1,5 BRV/J + BR | 20020028 | 50        | 1250         |
| prefilco    | 25     | 3G2,5 + 2x1,5 BRV/J + RO | 20020029 | 50        | 1250         |



# RÉFÉRENCES

## prefilco noir H07 ZI-U

| Désignation | Ø (mm) | conducteurs  | réf.     | long. (m) | palette (ml) |
|-------------|--------|--------------|----------|-----------|--------------|
| prefilco    | 16     | 3G1,5 BRV/J  | 20020007 | 100       | 3000         |
| prefilco    | 16     | 3G1,5 BNV/J  | 20020009 | 100       | 3000         |
| prefilco    | 16     | 3G1,5 BOV/J  | 20020011 | 100       | 3000         |
| prefilco    | 20     | 4G1,5 BNRV/J | 20020015 | 100       | 2000         |
| prefilco    | 20     | 3G2,5 BRV/J  | 20020021 | 100       | 2000         |



## Les + des câbles H07 ZI-U

- +** SÉCURITÉ INCENDIE RENFORCÉE
- +** SANS HALOGÈNE

| Performance au feu | Euroclasse     |
|--------------------|----------------|
| Améliorée          | Cca-s1, d1, a1 |

## prefilco vert

| Désignation | Ø (mm) | conducteurs           | réf.     | long. (m) | palette (ml) |
|-------------|--------|-----------------------|----------|-----------|--------------|
| prefilco    | *20    | COAXIAL TV - 17 VATCA | 20080033 | 100       | 2000         |
| prefilco    | *20    | ADSL 298 GRADE 1      | 20080035 | 100       | 2000         |
| prefilco    | *20    | GRADE 3               | 20080037 | 100       | 2000         |
| prefilco    | *20    | GRADE 3 TV S          | 20080040 | 100       | 2000         |
| prefilco    | *20    | F/UTP 1x4P Cat 6      | 20080043 | 100       | 2000         |
| prefilco    | 25     | COAXIAL TV - 17 VATCA | 20080034 | 100       | 1600         |
| prefilco    | 25     | ADSL 298 GRADE 1      | 20080036 | 100       | 1600         |
| prefilco    | 25     | GRADE 3               | 20080038 | 100       | 1600         |
| prefilco    | 25     | GRADE 3 TV S          | 20080041 | 100       | 1600         |
| prefilco    | 25     | F/UTP 1x4P Cat 6      | 20080044 | 100       | 1600         |

\*Diamètre 20 : utilisation pour le marché export. Tolérances longueur +/- 2%

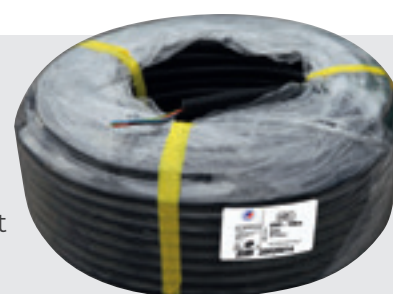
## **+** EVOLUTION DE LA NFC 15-100

Toutes les constructions neuves ou les rénovations lourdes dont le permis de construire est postérieur au 1<sup>er</sup> septembre 2016, doivent être équipées d'un câble de communication supportant le Très Haut Débit : Grade 2 TV ou Grade 3 TV

# CONDITIONNEMENT

En couronne, sous film polyéthylène :

- pour une meilleure protection contre les agents extérieurs
- facilitant le stockage des couronnes et l'utilisation du conduit par déroulage de l'intérieur



# CARACTÉRISTIQUES TECHNIQUES

|                                    |                       |                                    |   |
|------------------------------------|-----------------------|------------------------------------|---|
| Matière                            | Polyoléfines          | Température maximale d'utilisation | +90°C   |
| Couleur                            | noir ou vert          | Résistance d'isolement             | ≥ 100 Ω sous une tension de 500 V continue  |
| Résistance à l'écrasement          | 750 N à +23°C (± 2°C) | Non propagateur de la flamme       | Test brûleur 1Kw  |
| Résistance aux chocs               | 6 joules à -5°C       | Résistance à la chaleur            | +90°C (± 2°C) pendant 4 heures puis sous une charge de 2 kg durant 24 heures à la même température. |
| IK                                 | 08                    | Étanchéité                         | homologué IP 44   |
| Température minimale d'utilisation | -5°C                  |                                    |   |

# préfilé à la carte

icta 3422 préfilé  
ou précâblé



## préfilé noir Ø 16 mm

### remplissage - Couronne de 100 m

2 x 0,75 mm<sup>2</sup> câble HP  
2 x 1 mm<sup>2</sup> câble HP  
1 x 1,5 mm<sup>2</sup>  
2 x 1,5 mm<sup>2</sup>  
3 x 1,5 mm<sup>2</sup>  
1 x 2,5 mm<sup>2</sup>  
2 x 2,5 mm<sup>2</sup>  
2 x 1,5 mm<sup>2</sup> + 1 x 2,5 mm<sup>2</sup>  
1 x 6 mm<sup>2</sup>  
3 x 1,5 mm<sup>2</sup> U1000 R2V ou RO2V  
SYT1 1 paire AWG20 Rouge AE NA\*

## préfilé noir Ø 20 mm

### remplissage - Couronne de 100 m

3 x 1,5 mm<sup>2</sup>  
4 x 1,5 mm<sup>2</sup>  
5 x 1,5 mm<sup>2</sup>  
6 x 1,5 mm<sup>2</sup>  
1 x 2,5 mm<sup>2</sup>  
3 x 2,5 mm<sup>2</sup>  
4 x 2,5 mm<sup>2</sup>  
5 x 2,5 mm<sup>2</sup>  
1 x 1,5 mm<sup>2</sup> + 3 x 2,5 mm<sup>2</sup>  
2 x 1,5 mm<sup>2</sup> + 1 x 2,5 mm<sup>2</sup>  
3 x 1,5 mm<sup>2</sup> + 1 x 2,5 mm<sup>2</sup>  
2 x 1,5 mm<sup>2</sup> CRI C1 NA câble incendie  
3 x 1,5 mm<sup>2</sup> CRI C1 NA câble incendie  
2 x 2,5 mm<sup>2</sup> CRI C1 NA câble incendie  
3 x 2,5 mm<sup>2</sup> CRI C1 NA câble incendie  
1P 9/10 CRI C1 NA câble incendie  
2 x 1,5 mm<sup>2</sup> U1000 R2V ou RO2V  
3 x 1,5 mm<sup>2</sup> U1000 R2V ou RO2V  
2 x 2,5 mm<sup>2</sup> U1000 R2V ou RO2V  
3 x 2,5 mm<sup>2</sup> U1000 R2V ou RO2V  
1 x 6 mm<sup>2</sup>  
2 x 6 mm<sup>2</sup>  
1 x 10 mm<sup>2</sup>  
1 x 16 mm<sup>2</sup>  
Téléreport armé 2 paires 6/10  
CAT 5 E F/UTP 1 x 4 paires  
Cat 6A F/UTP 1 x 4 paires  
BUS KNX 2 x 2 x 0,8  
SYT1 1 paire AWG20 Rouge AE NA\*  
17 VATC Classe A  
SYT 1 paire AWG20 Rouge SE NA\*  
SYT1 1 paire AWG20 Gris AE NA\*  
SYT1 2 paires AWG20 Rouge AE NA\*  
SYT1 2 paires AWG20 Gris AE NA\*  
SYT1 3 paires AWG20 Gris AE NA\*  
SYT1 5 paires AWG20 Gris AE NA\*  
SYT1 1 paire AWG24 Gris AE NA\*  
SYT1 2 paires AWG24 Gris AE NA\*  
SYT1 3 paires AWG24 Gris AE NA\*  
SYT1 5 paires AWG24 Gris AE NA\*  
SYT1 5 paires AWG24 Gris AE NA\*

\*AWG 20 = 8/10<sup>ème</sup>

\*AWG 24 = 5/10<sup>ème</sup>

### Autres références en Préfilé à la carte :

(Merci de contacter notre service commercial au 03 85 36 88 00). Délai de livraison : environ 15 jours à réception de commande. Pour les références en couronne de 50 m, la quantité commandée doit être impérativement un multiple de 100 m.

## préfilé noir Ø 25 mm

### remplissage - Couronne de 50 ou 100 m selon référence

5 x 1,5 mm<sup>2</sup>  
7 x 1,5 mm<sup>2</sup>  
8 x 1,5 mm<sup>2</sup>  
9 x 1,5 mm<sup>2</sup>  
3 x 2,5 mm<sup>2</sup>  
5 x 2,5 mm<sup>2</sup>  
6 x 2,5 mm<sup>2</sup>  
7 x 2,5 mm<sup>2</sup>  
8 x 2,5 mm<sup>2</sup>  
2 x 1,5 mm<sup>2</sup> + 3 x 2,5 mm<sup>2</sup>  
2 x 1,5 mm<sup>2</sup> + 5 x 2,5 mm<sup>2</sup>  
3 x 1,5 mm<sup>2</sup> + 3 x 2,5 mm<sup>2</sup>  
3 x 1,5 mm<sup>2</sup> + 5 x 2,5 mm<sup>2</sup>  
4 x 1,5 mm<sup>2</sup> + 3 x 2,5 mm<sup>2</sup>  
5 x 1,5 mm<sup>2</sup> + 3 x 2,5 mm<sup>2</sup>  
6 x 1,5 mm<sup>2</sup> + 3 x 2,5 mm<sup>2</sup>  
2 x 2,5 mm<sup>2</sup> + 1 x 6 mm<sup>2</sup>  
3 x 6 mm<sup>2</sup>  
1 x 10 mm<sup>2</sup> + 3 x 2,5 mm<sup>2</sup>  
1 x 10 mm<sup>2</sup> + 3 x 2,5 mm<sup>2</sup> + 1 x 1,5 mm<sup>2</sup>  
1 x 16 mm<sup>2</sup>  
1 x 16 mm<sup>2</sup> + 3 x 2,5 mm<sup>2</sup>  
1 x 25 mm<sup>2</sup>  
SYT1 1 paire AWG20 Rouge AE NA\*  
3 x 2,5 mm<sup>2</sup> CRI C1 NA câble incendie  
17 VATC Classe A  
3 x 1,5 mm<sup>2</sup> CRI C1 NA câble incendie  
4 x 1,5 mm<sup>2</sup> U1000 R2V ou RO2V  
5 x 1,5 mm<sup>2</sup> U1000 R2V ou RO2V  
5 x 2,5 mm<sup>2</sup> U1000 R2V ou RO2V  
BUS KNX 2 x 2 x 0,8  
17 VATCA + CAT 6 F/UTP 1 x 4 paires  
CAT 5 E F/UTP 1 x 4 paires  
CAT 5 E F/UTP 2 x 4 paires  
Cat 6A F/UTP 1 x 4 paires  
Cat 6A F/UTP 2 x 4 paires  
CAT 6 F/UTP 2 x 4 paires

## préfilé noir Ø 32 mm

### remplissage - Couronne de 50 ou 100 m selon référence

5 x 2,5 mm<sup>2</sup> + 4 x 1,5 mm<sup>2</sup>  
5 x 1,5 mm<sup>2</sup> + 4 x 2,5 mm<sup>2</sup>  
7 x 1,5 mm<sup>2</sup> + 3 x 2,5 mm<sup>2</sup>  
8 x 1,5 mm<sup>2</sup> + 3 x 2,5 mm<sup>2</sup>  
3 x 6 mm<sup>2</sup> + 2 x 2,5 mm<sup>2</sup>  
3 x 6 mm<sup>2</sup> + 4 x 2,5 mm<sup>2</sup>  
3 x 6 mm<sup>2</sup> + 6 x 2,5 mm<sup>2</sup>  
4 x 6 mm<sup>2</sup>  
5 x 6 mm<sup>2</sup>  
5 x 6 mm<sup>2</sup> + 2 x 1,5 mm<sup>2</sup>  
2 x 10 mm<sup>2</sup>  
2 x 16 mm<sup>2</sup>  
2 x 25 mm<sup>2</sup>  
1 x 10 mm<sup>2</sup> + 3 x 6 mm<sup>2</sup>  
2 x 16 mm<sup>2</sup> + téléreport NA 2 paires 6/10  
3 x 6 mm<sup>2</sup> U1000 R2V ou RO2V  
5 x 6 mm<sup>2</sup> U1000 R2V ou RO2V

## préfilé Ø 40 mm

### remplissage - Couronne de 50

2 x 10 mm<sup>2</sup>  
2 x 16 mm<sup>2</sup>  
2 x 25 mm<sup>2</sup>



**irl 3321 rigide, lisse et gris pour la protection des fils électriques**



## TYPES D'INSTALLATION

| Souterraine | Montage apparent |           | Montage noyé |           |        |
|-------------|------------------|-----------|--------------|-----------|--------|
|             | Intérieur        | Extérieur | Murs         | Planchers | Dalles |
| x           | ✓                | ✓         | ✓            | x         | x      |

## UTILISATION

Pose en montage apparent ou encastré dans les installations électriques. Voir NF C 15-100 pour les conditions d'utilisation

## LES (+) DE LA GAMME

Protection des fils et câbles électriques

Existe en longueurs de 2 ou 3 mètres

## RÉFÉRENCES

### irl3321 gris

| Désign.        | Ø (mm) | référence    | long. (m) | Botte (ml) | Fardeau (ml) | Codet EDF |
|----------------|--------|--------------|-----------|------------|--------------|-----------|
| irl tulipé     | 16     | 16041106     | 2         | 50         | 3000         |           |
| irl tulipé     | 16     | 16041108     | 3         | 75         | 4500         | 69 18 249 |
| irl tulipé     | 20     | 16041506     | 2         | 34         | 2040         |           |
| irl tulipé     | 20     | 16041508     | 3         | 51         | 3060         | 69 18 251 |
| irl tulipé     | 25     | 16041906     | 2         | 34         | 1428         |           |
| irl tulipé     | 25     | 16041908     | 3         | 51         | 2142         | 69 18 257 |
| irl tulipé     | 32     | 16042706     | 2         | 20         | 780          |           |
| irl tulipé     | 32     | 16042708     | 3         | 30         | 1170         | 69 18 306 |
| irl tulipé     | 40     | 16043308     | 3         | 21         | 798          | 69 18 320 |
| irl tulipé     | 50     | 16043908     | 3         | 15         | 540          |           |
| irl tulipé     | 63     | 16044308     | 3         | 9          | 333          |           |
| irl non tulipé | 25     | 160419080001 | 3         | 51         | 2142         |           |
| irl non tulipé | 32     | 160427080001 | 3         | 30         | 1170         |           |

## CONDITIONNEMENT

En botte :

- longueurs standards de 2 et 3 m. Autres longueurs possibles, nous consulter.
- **nouveau conditionnement pour une meilleure tenue des fardeaux**



## CARACTÉRISTIQUES TECHNIQUES

|                                    |                       |                                    |   |
|------------------------------------|-----------------------|------------------------------------|---|
| Matière                            | PVC                   | Température maximale d'utilisation | +60°C   |
| Couleur                            | gris                  | Résistance d'isolement             | ≥ 100 Ω sous une tension de 500 V continue<br>- 5°C (± 2°C) avec ressort de cintrage                |
| Résistance à l'écrasement          | 750 N à +23°C (± 2°C) | Cintrable pour les Ø 16, 20 et 25  |   |
| Résistance aux chocs               | 2 joules à -5°C       | Non propagateur de la flamme       | Test brûleur 1Kw  |
| IK                                 | 07                    | Résistance à la chaleur            | +60°C (± 2°C) pendant 4 heures puis sous une charge de 2 kg durant 24 heures à la même température. |
| Température minimale d'utilisation | -5°C                  | Étanchéité                         | homologué IP 42   |





## ica 3321 pour la protection des fils électriques



### TYPES D'INSTALLATION

| Souterraine | Montage apparent |           | Montage noyé |           |        |
|-------------|------------------|-----------|--------------|-----------|--------|
|             | Intérieur        | Extérieur | Murs         | Planchers | Dalles |
| x           | ✓                | x         | ✓            | x         | x      |

### UTILISATION

Pose en montage apparent ou encastré dans les installations électriques des bâtiments d'habitation. Voir NF C 15-100 pour les conditions d'utilisation.

### LES (+) DE LA GAMME

Protection des fils et câbles électriques

### RÉFÉRENCES

#### ica3321 gris

| Désignation | Ø (mm) | réf.     | long. (m) | palette (ml) |
|-------------|--------|----------|-----------|--------------|
| ica 3321    | 16     | 15041140 | 100       | 3000         |
| ica 3321    | 20     | 15041540 | 100       | 2000         |
| ica 3321    | 25     | 15041924 | 50        | 1250         |
| ica 3321    | 25     | 15041940 | 100       | 1250         |

| Désignation | Ø (mm) | réf.     | long. (m) | palette (ml) |
|-------------|--------|----------|-----------|--------------|
| ica 3321    | 32     | 15042724 | 50        | 1000         |
| ica 3321    | 40     | 15043320 | 25        | 600          |
| ica 3321    | 50     | 15043920 | 25        | 400          |

Tolérances longueur +/- 2%

### CONDITIONNEMENT

En couronne, sous film polyéthylène :

- pour une meilleure protection contre les agents extérieurs
- facilitant le stockage des couronnes et l'utilisation du conduit par déroulage de l'intérieur
- stockage sous abri recommandé

### CARACTÉRISTIQUES TECHNIQUES

|                           |                       |
|---------------------------|-----------------------|
| Matière                   | PVC                   |
| Couleur                   | gris                  |
| Résistance à l'écrasement | 750 N à +23°C (± 2°C) |
| Résistance aux chocs      | 2 joules à -5°C       |
| IK                        | 07                    |

|                              |   |
|------------------------------|---|
| Résistance d'isolement       | ≥ 100 Ω sous une tension de 500 V continue  |
| Non propagateur de la flamme | Test brûleur 1Kw  |
| Résistance à la chaleur      | +60°C (± 2°C) pendant 4 heures puis sous une charge de 2 kg durant 24 heures à la même température. |
| Étanchéité                   | homologué IP 44   |



# GRANDES LONGUEURS



ÉLECTRICITÉ

## flexaray+ bleu

400 à 700 m

| GAINE       |     |      |            |           |              |                       | COURONNE    |             |            |
|-------------|-----|------|------------|-----------|--------------|-----------------------|-------------|-------------|------------|
| Ø ext. (mm) | STA | FTAP | référence. | long. (m) | palette (ml) | haut. bas palette (m) | Ø ext. (mm) | Ø int. (mm) | larg. (mm) |
| 16          | X   |      | 58101185   | 700       | 4200         | 1,95                  | 10520       | 570         | 310        |
| 20          | X   |      | 58101570   | 500       | 3000         | 1,94                  | 1100        | 570         | 310        |
| 25          | X   |      | 58101965   | 400       | 2400         | 1,98                  | 1170        | 570         | 320        |
| 16          |     | X    | 56101185   | 700       | 4200         | 1,95                  | 1050        | 570         | 310        |
| 20          |     | X    | 56101570   | 500       | 3000         | 1,94                  | 1100        | 570         | 310        |
| 25          |     | X    | 56101965   | 400       | 2400         | 1,98                  | 1170        | 570         | 320        |

## icta3422 gris

120 à 1000 m

| GAINE       |     |      |      |              |           |              |                       | COURONNE    |             |            |                   |
|-------------|-----|------|------|--------------|-----------|--------------|-----------------------|-------------|-------------|------------|-------------------|
| Ø ext. (mm) | STA | FTAG | FTAP | référence    | long. (m) | palette (ml) | haut. bas palette (m) | Ø ext. (mm) | Ø int. (mm) | larg. (mm) | Ø moyeu int. (mm) |
| 16          | X   |      |      | 11041185     | 700       | 4900         | 2,04                  | 1030        | 580         | 270        | 575               |
| 16          | X   |      |      | 11041195     | 1000      | 5000         | 1,90                  | 1100        | 580         | 350        | 575               |
| 20          | X   |      |      | 11041570     | 500       | 3500         | 2,04                  | 1100        | 580         | 270        | 575               |
| 20          | X   |      |      | 11041590     | 900       | 4500         | 2,05                  | 1210        | 580         | 380        | 575               |
| 25          | X   |      |      | 11041965     | 400       | 2400         | 2,19                  | 1100        | 580         | 340        | 575               |
| 25          | X   |      |      | 11041970     | 500       | 2500         | 1,85                  | 1200        | 580         | 340        | 575               |
| 32          | X   |      |      | 11042750     | 200       | 1200         | 2,03                  | 1100        | 570         | 310        | 560               |
| 40          | X   |      |      | 11043343     | 120       | 720          | 2,37                  | 1090        | 570         | 370        | 560               |
| 16          |     | X    |      | 10041185     | 700       | 4900         | 2,04                  | 1050        | 570         | 310        | 575               |
| 20          |     | X    |      | 10041570     | 500       | 3500         | 2,04                  | 1100        | 570         | 310        | 575               |
| 25          |     | X    |      | 10041965     | 400       | 2400         | 2,19                  | 1170        | 570         | 320        | 575               |
| 32          |     | X    |      | 10042750     | 200       | 1200         | 2,03                  | 1100        | 570         | 310        | 560               |
| 25          |     |      | X    | 100419650008 | 400       | 2400         | 2,19                  | 1100        | 580         | 340        | 575               |

## ica3321 gris

200 à 700 m

| GAINE       |            |           |              |                       | COURONNE    |             |            |                   |
|-------------|------------|-----------|--------------|-----------------------|-------------|-------------|------------|-------------------|
| Ø ext. (mm) | référence. | long. (m) | palette (ml) | haut. bas palette (m) | Ø ext. (mm) | Ø int. (mm) | larg. (mm) | Ø moyeu int. (mm) |
| 16          | 15041185   | 700       | 4200         | 1,95                  | 1050        | 570         | 310        | 560               |
| 20          | 15041570   | 500       | 3000         | 1,95                  | 1100        | 570         | 310        | 560               |
| 25          | 15041965   | 400       | 2400         | 1,85                  | 1170        | 570         | 320        | 560               |
| 32          | 15042750   | 200       | 1200         | 2,05                  | 900         | 570         | 300        | 560               |

## icta3422 vert

400 à 500 m

| GAINE       |     |      |      |           |           |              |                       | COURONNE    |             |            |                   |
|-------------|-----|------|------|-----------|-----------|--------------|-----------------------|-------------|-------------|------------|-------------------|
| Ø ext. (mm) | STA | FTAG | FTAP | référence | long. (m) | palette (ml) | haut. bas palette (m) | Ø ext. (mm) | Ø int. (mm) | larg. (mm) | Ø moyeu int. (mm) |
| 20          | X   |      |      | 11081570  | 500       | 3500         | 2,04                  | 1100        | 580         | 270        | 575               |
| 20          |     |      | X    | 10081570  | 500       | 3500         | 2,04                  | 1100        | 570         | 310        | 575               |
| 25          | X   |      |      | 11081965  | 400       | 2400         | 2,19                  | 1170        | 570         | 320        | 575               |

## irl tulipe 3321 gris

2 et 3 m

| GAINE       |            |            |           |              | FARDEAU |         |         |
|-------------|------------|------------|-----------|--------------|---------|---------|---------|
| Ø ext. (mm) | botte (ml) | référence. | long. (m) | palette (ml) | l. (mm) | L. (mm) | G. (mm) |
| 16          | 50         | 16041106   | 2         | 3000         | 1240    | 2000    | 450     |
| 16          | 75         | 16041108   | 3         | 4500         | 1240    | 3000    | 450     |
| 20          | 34         | 16041506   | 2         | 2040         | 1240    | 2000    | 460     |
| 20          | 51         | 16041508   | 3         | 3060         | 1240    | 3000    | 460     |
| 25          | 34         | 16041906   | 2         | 1360         | 1240    | 2000    | 460     |
| 25          | 51         | 16041908   | 3         | 2040         | 1240    | 3000    | 460     |
| 32          | 30         | 16042708   | 3         | 1080         | 1240    | 2000    | 450     |
| 40          | 21         | 16043308   | 3         | 756          | 1240    | 3000    | 450     |
| 50          | 15         | 16043908   | 3         | 540          | 1240    | 3000    | 470     |
| 63          | 9          | 16044308   | 3         | 324          | 1240    | 3000    | 470     |

## flexichoc noir bandes grises 3522

120 à 200 m

| GAINE       |     |      |      |              |           |              | COURONNE              |             |             |            |                   |
|-------------|-----|------|------|--------------|-----------|--------------|-----------------------|-------------|-------------|------------|-------------------|
| Ø ext. (mm) | STA | FTAG | FTAP | référence    | long. (m) | palette (ml) | haut. bas palette (m) | Ø ext. (mm) | Ø int. (mm) | larg. (mm) | Ø moyeu int. (mm) |
| 40          | X   |      |      | 12023350     | 200       | 1000         | 1,95                  | 1200        | 600         | 360        | 600               |
| 40          |     |      | X    | 120233500008 | 200       | 1000         | 1,95                  | 1200        | 600         | 360        | 600               |
| 50          | X   |      |      | 12023945     | 150       | 750          | 2,20                  | 1220        | 600         | 410        | 600               |
| 63          | X   |      |      | 12024343     | 120       | 480          | 2,11                  | 1270        | 600         | 490        | 600               |

## faciloflex noir bandes blanches

200 m

|           |           |              |                       | COURONNE    |             |            |                   |
|-----------|-----------|--------------|-----------------------|-------------|-------------|------------|-------------------|
| référence | long. (m) | palette (ml) | haut. bas palette (m) | Ø ext. (mm) | Ø int. (mm) | larg. (mm) | Ø moyeu int. (mm) |
| 29021550  | 200       | 1200         | 1,95                  | 900         | 560         | 300        | 560               |

# ACCESSOIRES

## en sachet



| Désignation | ∅ (mm) | réf.     | quant. |
|-------------|--------|----------|--------|
| clip        | 16     | 85110093 | 50     |
| clip        | 20     | 85150093 | 50     |
| clip        | 25     | 85190093 | 50     |



| Désignation | ∅ (mm) | réf.     | quant. |
|-------------|--------|----------|--------|
| coude       | 16     | 85110094 | 50     |
| coude       | 20     | 85150094 | 50     |
| coude       | 25     | 85190094 | 25     |
| coude       | 32     | 85270097 | 25     |
| coude       | 40     | 85330097 | 10     |



| Désignation | ∅ (mm) | réf.     | quant. |
|-------------|--------|----------|--------|
| équerre     | 16     | 85110097 | 50     |
| équerre     | 20     | 85150097 | 50     |
| équerre     | 25     | 85190098 | 50     |



| Désignation         | ∅ (mm) | réf.     | quant. |
|---------------------|--------|----------|--------|
| dérouleur universel |        | 85988888 | 1      |



| Désignation | ∅ (mm) | réf.     | quant. |
|-------------|--------|----------|--------|
| manchon     | 16     | 85110099 | 100    |
| manchon     | 20     | 85150099 | 100    |
| manchon     | 25     | 85190099 | 50     |
| manchon     | 32     | 85270099 | 25     |
| manchon     | 40     | 85330099 | 20     |



| Désignation   | réf.     | quant. |
|---|----------|--------|
| borne à leviers fil souple ou rigide<br>3 entrées de 0,5 à 0,75 | 84000501 | 75     |



| Désignation   | ∅ (mm) | réf.     | quant. |
|---------------|--------|----------|--------|
| clip bloquant | 16     | 85110092 | 100    |
| clip bloquant | 20     | 85150091 | 100    |
| clip bloquant | 25     | 85190092 | 100    |
| clip bloquant | 32     | 85270098 | 100    |

## en sachet



| Désignation | ∅ (mm) | réf.     | quant. |
|-------------|--------|----------|--------|
| fix double  | 16     | 85110096 | 50     |
| fix double  | 20     | 85150096 | 50     |
| fix double  | 25     | 85190097 | 25     |



| Désignation | ∅ (mm) | réf.     | quant. |
|-------------|--------|----------|--------|
| fix simple  | 16     | 85110095 | 50     |
| fix simple  | 20     | 85150095 | 50     |
| fix simple  | 25     | 85190096 | 25     |



| Désignation | ∅ (mm) | réf.     | quant. |
|-------------|--------|----------|--------|
| té          | 16     | 85110098 | 50     |
| té          | 20     | 85150098 | 50     |
| té          | 25     | 85190095 | 50     |



| Désignation | ∅ (mm) | réf.     | quant. |
|-------------|--------|----------|--------|
| manchon     | 40     | 85330000 | 1      |
| manchon     | 50     | 85390000 | 1      |
| manchon     | 63     | 85430000 | 1      |
| manchon     | 75     | 85470000 | 1      |
| manchon     | 90     | 85510000 | 1      |
| manchon     | 110    | 85550000 | 1      |
| manchon     | 160    | 85650000 | 1      |



| Désignation | ∅ (mm) | réf.     | quant. |
|-------------|--------|----------|--------|
| bouchon RT  | 16     | 85110091 | 100    |
| bouchon RT  | 20     | 85150092 | 100    |
| bouchon RT  | 25     | 85190091 | 100    |
| bouchon RT  | 32     | 85270096 | 50     |
| bouchon RT  | 40     | 85330098 | 25     |
| membrane RT |        | 85000002 | 10     |
| œillet RT   |        | 85000001 | 10     |

# RAPPEL DE LA GAMME TRAVAUX PUBLICS



Fourreau nouvelle génération  
pour la protection des réseaux  
électriques

## LES DE LA GAMME

Tenue aux UV améliorée

Glisse améliorée

Garantie 100 mètres de tirage suivant CCTP

Existe en couronnes ou en barres de 6 m

Noir bandes rouges pour les courants forts et noir bandes vertes pour les télécom



Détail de la gamme disponible page 36



Fourreaux pour la  
protection des réseaux

## LES DE LA GAMME

Code couleurs en fonction du type de réseau

Livré avec un manchon sur chaque couronne  
ou barre

couronne/barre



Détail de la gamme disponible page 38



Grillage avertisseur

## LES DE LA GAMME

Avertissement des ouvrages souterrains

Gamme non-déTECTABLE et déTECTABLE en  
fonction du besoin

Disponible en plusieurs longueurs et couleurs  
en fonction du réseau

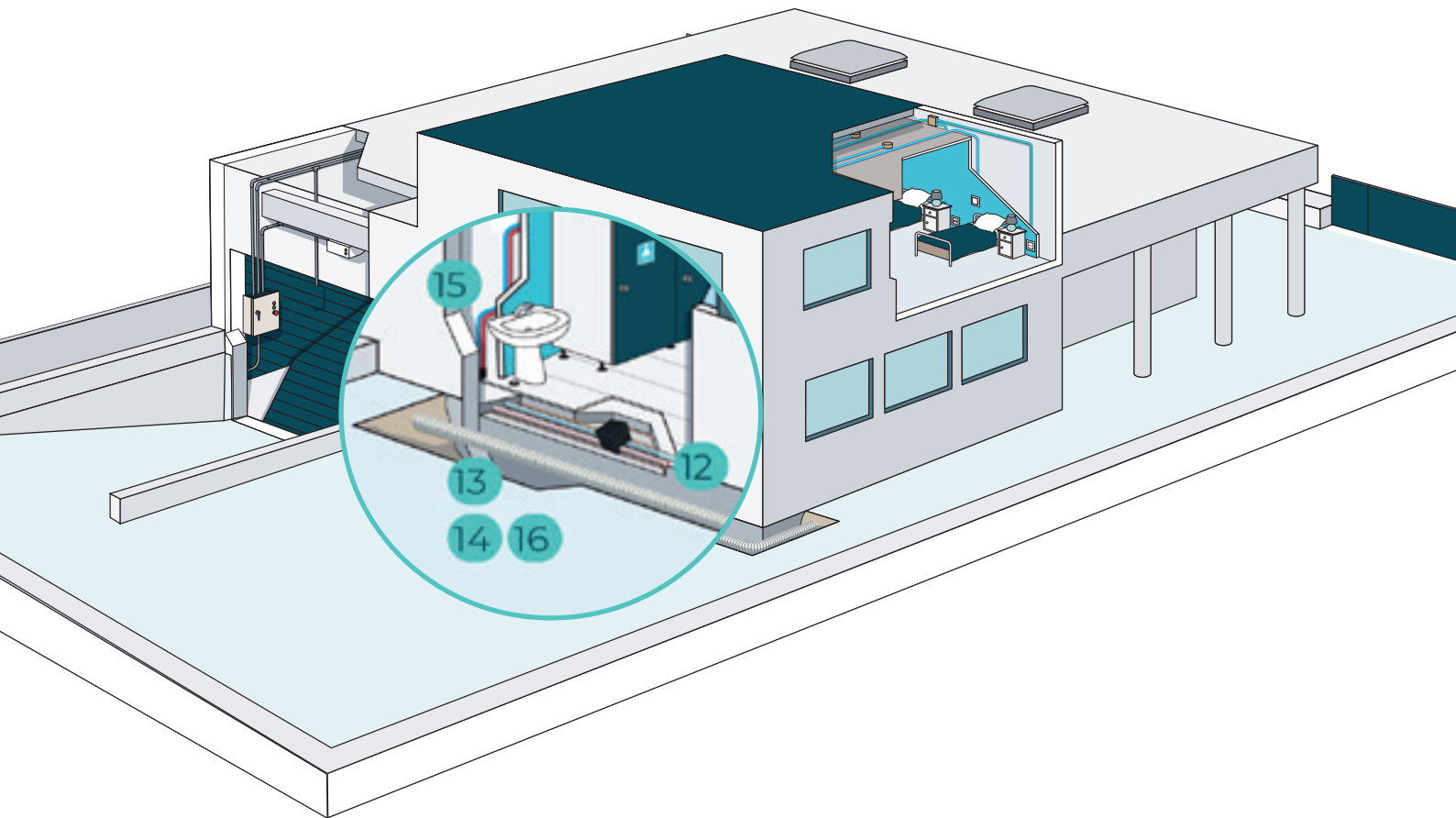


Détail de la gamme disponible page 40



# GAMME SANITAIRE

Gaines de protection pour sanitaires  
et pièces humides



## SANITAIRE

|    |                |         |    |                 |      |
|----|----------------|---------|----|-----------------|------|
| 12 | sanipex .....  | p.30-31 | 15 | ico3 .....      | p.33 |
| 13 | saniboite..... | p.31    | 16 | sanilight ..... | p.33 |
| 14 | sanigaine..... | p.32    |    |                 |      |



Protection  
des installations sanitaires

## TYPES D'INSTALLATION

| Souterraine | Montage apparent |           | Montage noyé |           |        |
|-------------|------------------|-----------|--------------|-----------|--------|
|             | Intérieur        | Extérieur | Murs         | Planchers | Dalles |
| x           | x                | x         | x            | ✓         | ✓      |

## UTILISATION

Installation de « réservations » et protection des canalisations sanitaires pour tubes type PE-R destinés à véhiculer de l'eau chaude et froide sous pression (sous planchers, dalles pleines et chapes). Gaine d'incorporation pour passage des tubes PER.



## LES (+) DE LA GAMME

Haute résistance à la compression 750N

Double paroi annelée à l'extérieur et lisse à l'intérieur

Protection des tubes PER pour eau chaude et froide

## RÉFÉRENCES

sanipex

| Désignation | Ø ext. nominative (mm) | Ø inter. MOYEN (mm) | réf.     | longueur (m) |
|-------------|------------------------|---------------------|----------|--------------|
| sanipex     | 40                     | 31                  | 54303324 | 50           |
| sanipex     | 50                     | 39                  | 54303924 | 50           |

Commande en grandes longueurs possible, nous consulter

## CONDITIONNEMENT

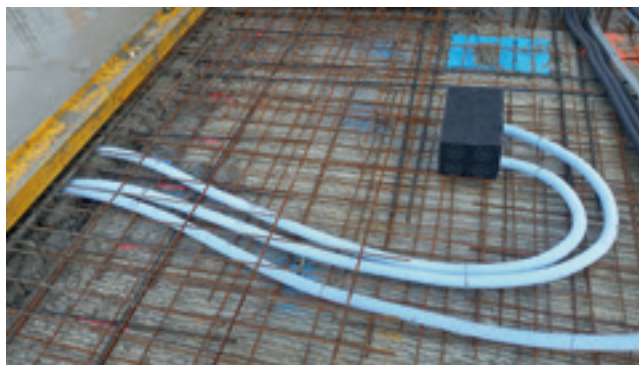
Pour éviter tout raccordement dans les dalles, **sanipex** est exclusivement vendu en 50 mètres, sans fil tire-aiguille.

## CARACTÉRISTIQUES TECHNIQUES

|                             |                  |  |   |
|-----------------------------|------------------|--|---|
| Matière                     | Polyéthylène     | Plage de Température                     | -5°C à +90°C  |
| Couleur                     | bleu ciel        | Résistance à la propagation de la flamme | Propagateur de la flamme  |
| Résistance à la compression | ≥ 750 N          | Rayon de courbure                        | Mise en œuvre avec un rayon de courbure supérieur ou égal à celui admis sur le tube PE-R, donc au minimum 10 fois le Ø extérieur du tube. |
| Résistance aux chocs        | 15 joules à -5°C |  |   |
| IK                          | IK 09            |  |   |

| Taux de remplissage maxi à respecter |                         |
|--------------------------------------|-------------------------|
| Nombre de tubes                      | Taux de remplissage (%) |
| 2 tubes                              | 30                      |
| 3 tubes                              | 30                      |

| Exemple pour 2 ou 3 tubes de même Ø |   |                              |
|-------------------------------------|---|------------------------------|
| Ø extérieur du tube (mm)            | Ø intérieur mini du fourreau avec tx de 30% |                              |
|                                     | pour 2 tubes identiques (mm)                | pour 3 tubes identiques (mm) |
| 10                                  | 26  | 26                           |
| 12                                  | 31  | 38                           |
| 14                                  | 37  | 45                           |
| 16                                  | 41  | 51                           |
| 20                                  | 52  | 63                           |
| 25                                  | 65  | -                            |
| 26                                  | 68  | -                            |



Boîte de réservation en dalle

## LES (+) DE LA GAMME

Résistante à la pression et laitance du béton  
Facilité de décoffrage, matière imputrescible,  
2 formats disponibles, livrés à plat



## UTILISATION

Boîte de réservation en dalle qui assure une sortie propre de la gaine et des tubes PER.

## CONDITIONNEMENT

- 20\*15\*17 : 8 pré-perçages : 4 en Ø 50 mm (faces 20 x 17 cm) et 4 en Ø 40 mm (faces 15 x 17 cm)
- 20\*30\*17 : 12 pré-perçages : 8 en Ø 50 mm (faces 20 x 17 cm) et 4 en Ø 50 mm (faces 30 x 17 cm)

## RÉFÉRENCES

saniboite

| Désignation | pré-perçages Ø 40 (mm) | pré-perçages Ø 50 (mm) | réf.     | longueur (cm) | largeur (cm) | hauteur (cm) | Cond. |
|-------------|------------------------|------------------------|----------|---------------|--------------|--------------|-------|
| saniboite   | 4                      | 4                      | 89000001 | 20            | 15           | 17           | 25    |
| saniboite+  | 0                      | 12                     | 89000002 | 20            | 30           | 17           | 25    |

## CARACTÉRISTIQUES TECHNIQUES

|         |  |  |
|---------|--|--|
| Matière | Polypropylène alvéolé 3 mm 650g/m <sup>2</sup> | En cas de collecteur, prendre 2 boîtes 20 x 30 x 17 côte-à-côte<br>Afin de ne pas être submergée par la dalle, la hauteur de la boîte est de 17cm. |
| Couleur | noir   |  |



Protection  
des installations  
sanitaires



## TYPES D'INSTALLATION

| Souterraine | Montage apparent |           | Montage noyé |           |        |
|-------------|------------------|-----------|--------------|-----------|--------|
|             | Intérieur        | Extérieur | Murs         | Planchers | Dalles |
| x           | ✓                | x         | x            | ✓         | ✓      |

## UTILISATION

Protection des canalisations sanitaires de type P.E.R. et canalisations hydro-câblées

## LES (+) DE LA GAMME

Protection des tubes PER pour eau chaude et froide

Code couleur pour identifier eau chaude et froide

## RÉFÉRENCES

### sanigaine bleu

| Ø ext. (mm)  | Ø int. moyen (mm) | tube cuivre    | réf.     | long. (mm) |
|--------------|-------------------|----------------|----------|------------|
| 20 (+0/-0,3) | 13,5              | 10/12          | 52101540 | 100        |
| 25 (+0/-0,4) | 17,8              | 12/14<br>14/16 | 52101940 | 100        |
| 32 (+0/-0,4) | 24,2              | 16/18<br>18/22 | 52102724 | 50         |
| 40 (+0/-0,4) | 30,8              | 22/28          | 52103324 | 50         |

Tolérances longueur +/- 2%

### sanigaine rouge

| Ø ext. (mm)  | Ø int. moyen (mm) | tube cuivre    | réf.     | long. (mm) |
|--------------|-------------------|----------------|----------|------------|
| 20 (+0/-0,3) | 13,5              | 10/12          | 52061540 | 100        |
| 25 (+0/-0,4) | 17,8              | 12/14<br>14/16 | 52061940 | 100        |
| 32 (+0/-0,4) | 24,2              | 16/18<br>18/22 | 52062724 | 50         |
| 40 (+0/-0,4) | 30,8              | 22/28          | 52063324 | 50         |

Tolérances longueur +/- 2%

## CONDITIONNEMENT

En couronne sous film polyéthylène :

- pour une meilleure protection contre les agents extérieurs
- pour faciliter le stockage des couronnes
- pour faciliter l'utilisation du conduit par déroulage de l'intérieur

## CARACTÉRISTIQUES TECHNIQUES

|                           |                                 |
|---------------------------|---------------------------------|
| Matière                   | Polyoléfines                    |
| Couleur                   | rouge, bleue                    |
| Résistance à l'écrasement | 750 N à +23°C (± 1°C)           |
| Résistance aux chocs      | 6 joules à -5°C (± 1°C) selon Ø |

|                                    |  |
|------------------------------------|--|
| Température minimale d'utilisation | -5°C   |
| Température maximale d'utilisation | +90°C  |
| Cintrable                          | sans outillage -<br>propagateur de la flamme |
| Sur demande                        | commande de grandes<br>longueurs possible    |





Protection des canalisations  
cuivre d'eau et de gaz



## LES (+) DE LA GAMME

En traversées de planchers, murs ou cloisons

### UTILISATION

Protection des canalisations cuivre d'eau et de gaz, en montage apparent ou encastré et protection en traversées des planchers, murs ou cloisons.

### CONDITIONNEMENT

En couronne sous film polyéthylène:

- pour une meilleure protection contre les agents extérieurs
- pour faciliter le stockage des couronnes
- pour faciliter l'utilisation du conduit par déroulage de l'intérieur
- stockage sous abri recommandé

### RÉFÉRENCES

ico3

Tolérances longueur +/- 2%

| Désign.     | réf.     | long. (ml) | palet (ml) | Ø ext. (mm) | Ø int. moyen (mm) | tube cuivre    |
|-------------|----------|------------|------------|-------------|-------------------|----------------|
| ico3 réf.13 | 50220940 | 100        | 2000       | 19,3        | 15,2              | 10/12          |
| ico3 réf.16 | 50221140 | 100        | 2000       | 21,2        | 17,2              | 12/14<br>14/16 |
| ico3 réf.19 | 50221324 | 50         | 1250       | 23,5        | 19,3              | 16/18          |
| ico3 réf.23 | 50221724 | 50         | 1600       | 29,0        | 23,8              | 20/22          |
| ico3 réf.29 | 50222324 | 50         | 1000       | 35,2        | 29,5              | 26/28          |
| ico3 réf.36 | 50223120 | 25         | 500        | 43,4        | 36,9              | 30/32<br>34/36 |
| ico3 réf.48 | 50223720 | 25         | 450        | 50,4        | 43,6              | 38/40<br>40/42 |

### CARACTÉRISTIQUES TECHNIQUES

|             |  |
|-------------|--|
| Matière     | PVC                                    |
| Couleur     | ivoire                                 |
| Sur demande | commande de grandes longueurs possible |



Protection  
multi-usages



## LES (+) DE LA GAMME

Tube PP translucide

### UTILISATION

Tube de protection multi-usages des conduites d'eau et de gaz contre la laitance du béton, du plâtre...

### CONDITIONNEMENT

- rouleaux de 50 mètres pour les Ø 32 et 40
- rouleaux de 100 mètres pour les Ø 20 et 25

### RÉFÉRENCES

sanilight

Tolérances longueur +/- 2%

| Ø ext. (mm)  | Ø int. moyen (mm) | tube cuivre    | réf.     | long. (mm) |
|--------------|-------------------|----------------|----------|------------|
| 20 (+0/-0,3) | 13,5              | 10/12          | 52301540 | 100        |
| 25 (+0/-0,4) | 17,8              | 12/14<br>14/16 | 52301940 | 100        |
| 32 (+0/-0,4) | 24,2              | 16/18<br>18/22 | 52302724 | 50         |
| 40 (+0/-0,4) | 30,8              | 22/28          | 52303324 | 50         |

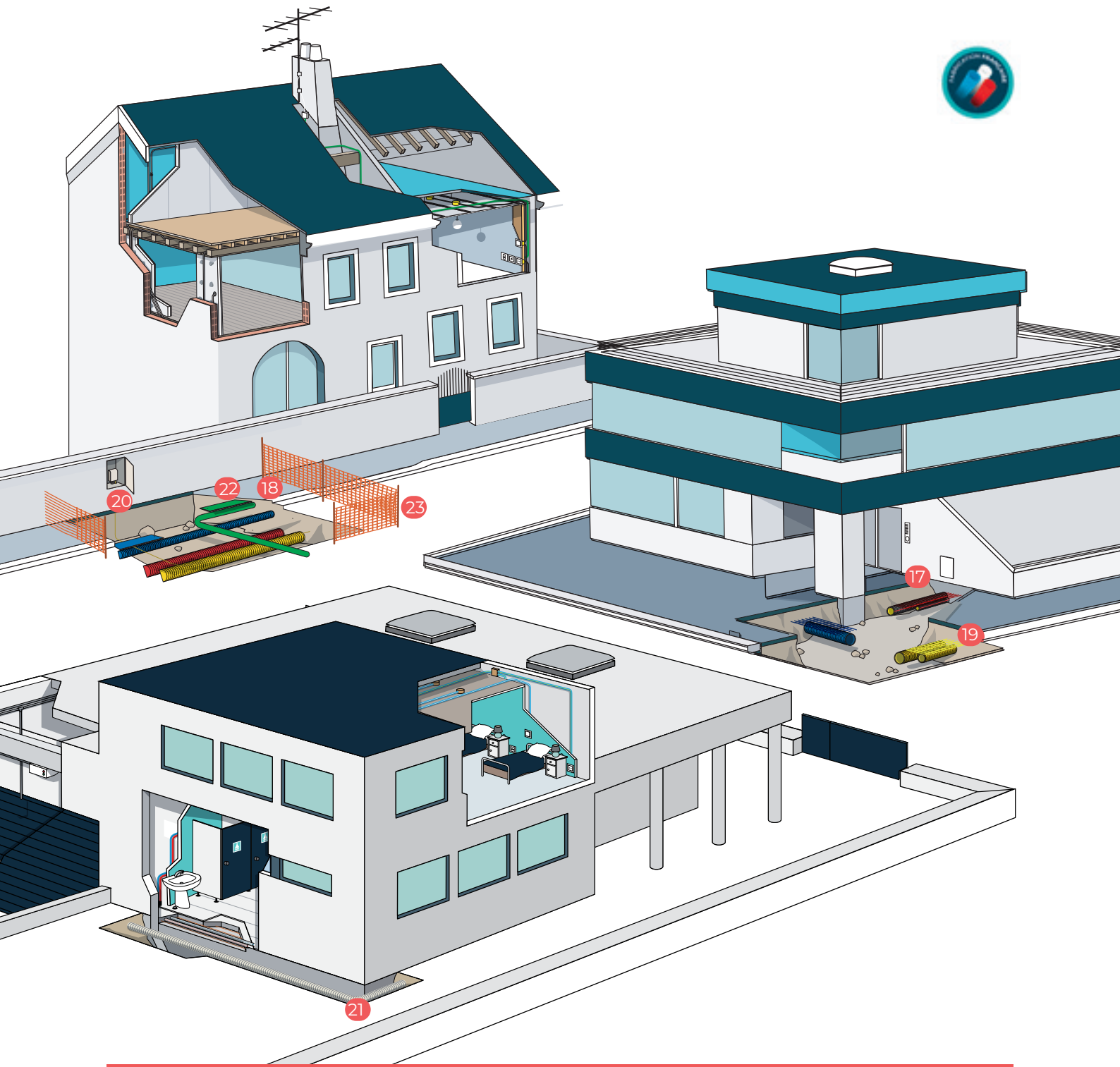
### CARACTÉRISTIQUES TECHNIQUES

|                      |              |
|----------------------|--------------|
| Matière              | Polyoléfines |
| Couleur              | translucide  |
| Plage de température | -5°C à +90°C |
| Déformation maxi     | 50%          |



# GAMME TRAVAUX PUBLICS

Enfouissement, détections de réseaux  
enterrés, signalisation pour travaux publics



## TRAVAUX PUBLICS

- |    |                            |    |                               |
|----|----------------------------|----|-------------------------------|
| 17 | tpgliss ..... p.36-37      | 21 | drain ..... p.44              |
| 18 | tpc/cali ..... p.38-39     | 22 | plaque de protection ... p.44 |
| 19 | eurek/eurek2 ..... p.40-41 | 23 | balisage..... p.45            |
| 20 | eurekfil ..... p.42-43     |    | accessoires..... p.45         |

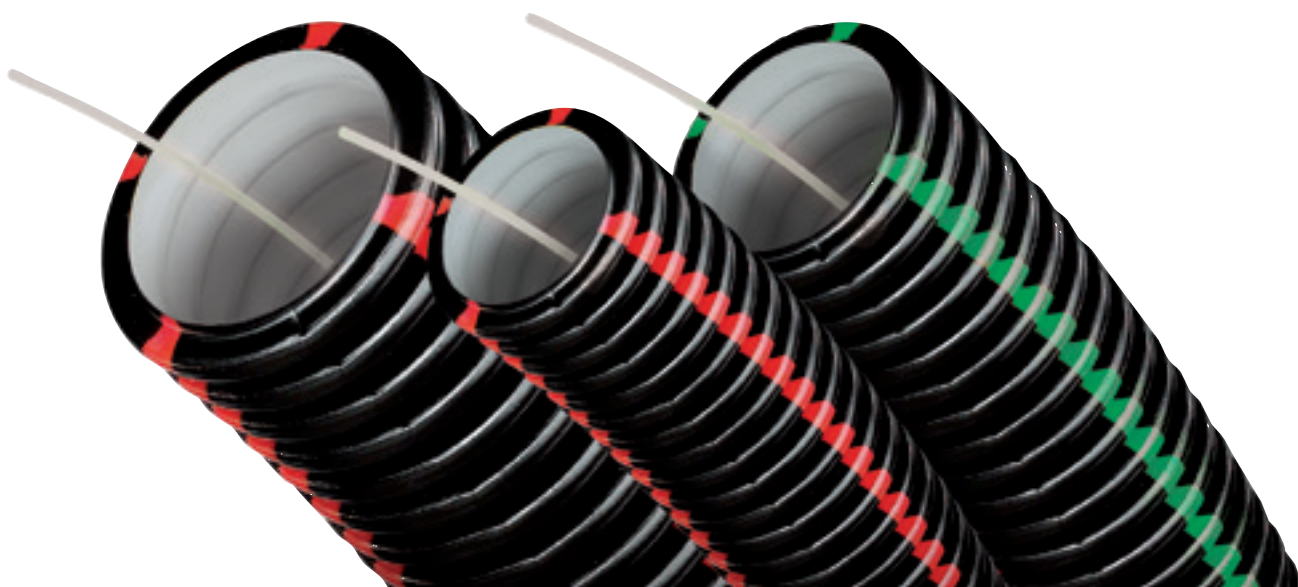


Fourreau nouvelle génération  
pour la protection des réseaux  
électriques



## TYPES D'INSTALLATION

| Souterraine | Montage apparent |           | Montage noyé |           |        |
|-------------|------------------|-----------|--------------|-----------|--------|
|             | Intérieur        | Extérieur | Murs         | Planchers | Dalles |
| ✓           | x                | x         | x            | x         | x      |



## UTILISATION

Dispositif de protection mécanique pour réseaux et branchements souterrains BT et MT.

## LES (+) DE LA GAMME

Glisse améliorée

Tenue aux UV améliorée

Garantie 100 mètres de tirage suivant CCTP



Existe en couronnes ou en barres de 6 m



## RÉFÉRENCES

### tpgliss noir bandes rouges couronne

| Désignation | Ø (mm) | réf. ■   | longueur (m) | Codet EDF |
|-------------|--------|----------|--------------|-----------|
| tpgliss nbr | 40     | 34033320 | 25           | 68 80 321 |
| tpgliss nbr | 40     | 34033324 | 50           | 68 80 320 |
| tpgliss nbr | 50     | 34033920 | 25           |           |
| tpgliss nbr | 50     | 34033924 | 50           |           |
| tpgliss nbr | 63     | 32034320 | 25           | 68 80 323 |
| tpgliss nbr | 63     | 32034324 | 50           | 68 80 322 |
| tpgliss nbr | 75     | 32034720 | 25           | 68 80 325 |
| tpgliss nbr | 75     | 32034724 | 50           | 68 80 324 |
| tpgliss nbr | 90     | 32035120 | 25           | 68 80 827 |
| tpgliss nbr | 90     | 32035124 | 50           | 68 80 326 |
| tpgliss nbr | 110    | 32035520 | 25           | 68 80 329 |
| tpgliss nbr | 110    | 32035524 | 50           | 68 80 328 |
| tpgliss nbr | 160    | 32036520 | 25           | 68 80 330 |
| tpgliss nbr | 160    | 32036524 | 50           |           |

### tpgliss noir bandes rouges barre

| Désignation | Ø (mm) | réf.     | longueur (m) | palette (ml) | Codet EDF |
|-------------|--------|----------|--------------|--------------|-----------|
| tpgliss nbr | 110    | 35035512 | 6            | 402          | 68 80 378 |
| tpgliss nbr | 110    | 35035599 | 5,8          | 388,6        |           |
| tpgliss nbr | 160    | 35036512 | 6            | 198          | 68 80 380 |
| tpgliss nbr | 160    | 35036599 | 5,8          | 191,4        |           |

### tpgliss noir bandes vertes couronne

| Désignation | Ø (mm) | réf. ■   | longueur (m) |
|-------------|--------|----------|--------------|
| tpgliss nbv | 40     | 34003320 | 25           |
| tpgliss nbv | 40     | 34003324 | 50           |
| tpgliss nbv | 160    | 32006524 | 50           |

L'agrément NF ne concerne que le tpgliss noir à bandes rouges

Tolérances longueur +/- 2%

## CONDITIONNEMENT

**En couronne :** liens feuillard en plastique ou sous film (Ø40).

**Barre :** barres de 6 mètres conditionnées sur un fardeau.



### Raccordement :

un manchon livré sur chaque couronne ou barre

## CARACTÉRISTIQUES TECHNIQUES

|                           |                                |
|---------------------------|--------------------------------|
| Matière                   | Polyoléfines                   |
| Couleur                   | noir + bandes rouges ou vertes |
| Résistance à l'écrasement | ≥ 5% à 450 N sous +23°C        |

|                      |                                  |
|----------------------|----------------------------------|
| Résistance aux chocs | de 15 à 40 joules à -5°C selon Ø |
| IK                   | 09                               |

**Conseil d'utilisation :** ne pas utiliser le fil tire-aiguille pour tirer les fils ou les câbles !



Fourreaux pour la  
protection des réseaux



couronne/barre

## TYPES D'INSTALLATION

| Souterraine | Montage apparent |           | Montage noyé |           |        |
|-------------|------------------|-----------|--------------|-----------|--------|
|             | Intérieur        | Extérieur | Murs         | Planchers | Dalles |
| ✓           | x                | x         | x            | x         | x      |



## UTILISATION

Dispositif de protection mécanique pour réseaux et branchements souterrains BT et MT selon guide EDF B 27.62.15 et B26.52.25

*Ces fourreaux destinés à protéger les canalisations enterrées doivent être utilisés avec un grillage avertisseur réglementaire selon la norme NF 12613.*

*Norme NF P 98-331 Chaussées et dépendances - tranchées : ouverture, remblayage, réfection.*

*Norme NF P 98-332 Règles de distances entre les réseaux enterrés et règles de voisinage entre les réseaux et les végétaux.*

Pour les traversées de profondeur non réglementaire, ils doivent être utilisés noyés dans un béton armé d'un treillis.

## LES (+) DE LA GAMME

Code couleurs en fonction  
du type de réseau

Livré avec un manchon  
sur chaque couronnes ou barre

## CARACTÉRISTIQUES TECHNIQUES

|                           |                                    |
|---------------------------|------------------------------------|
| Matière                   | Polyoléfines                       |
| Couleur                   | rouge, vert, bleu, jaune ou autres |
| Résistance à l'écrasement | ≥ 5 % à 450 N sous +23°C           |
| Résistance aux chocs      | de 15 à 40 joules à -5°C selon Ø   |
| IK                        | 09-10                              |

## CONDITIONNEMENT

**tpc et cali barre** : barres de 6 mètres conditionnées sur un fardeau

**tpc et cali couronne** : en couronne, filmée pour les Ø de 40 et 63 mm



Un manchon livré sur chaque couronne



# RÉFÉRENCES

## tpc couronne /barre

| Désig.    | ∅ (mm) | réf. □   | long. (m) | palet. (ml) | Ray.mini de cintr. |
|-----------|--------|----------|-----------|-------------|--------------------|
| tpc cour. | 40     | 30063320 | 25        | 500         | 250                |
| tpc cour. | 40     | 30063324 | 50        | 1200        | 250                |
| tpc cour. | 40     | 30063340 | 100       |             | 250                |
| tpc cour. | 50     | 30063940 | 100       |             | 300                |
| tpc cour. | 63     | 30064320 | 25        |             | 350                |
| tpc cour. | 63     | 30064324 | 50        |             | 350                |
| tpc cour. | 63     | 30064340 | 100       |             | 350                |
| tpc cour. | 75     | 30064720 | 25        |             | 450                |
| tpc cour. | 75     | 30064724 | 50        |             | 450                |
| tpc cour. | 75     | 30064740 | 100       |             | 450                |
| tpc cour. | 90     | 30065120 | 25        |             | 450                |
| tpc cour. | 90     | 30065124 | 50        |             | 450                |

| Désig.    | ∅ (mm) | réf. □   | long. (m) | palet. (ml) | Ray.mini de cintr. |
|-----------|--------|----------|-----------|-------------|--------------------|
| tpc cour. | 90     | 30065140 | 100       |             | 450                |
| tpc cour. | 110    | 30065520 | 25        |             | 450                |
| tpc cour. | 110    | 30065524 | 50        |             | 450                |
| tpc cour. | 160    | 30066520 | 25        |             |                    |
| tpc cour. | 160    | 30066524 | 50        |             |                    |
| tpc barre | 110    | 31065512 | 6         | 402         |                    |
| tpc barre | 110    | 31065599 | 5,8       | 388         |                    |
| tpc barre | 160    | 31066512 | 6         | 198         |                    |
| tpc barre | 160    | 31066599 | 5,8       | 191         |                    |
| tpc barre | 200    | 31066912 | 6         | 120         |                    |
| tpc barre | 250    | 31067112 | 6         | 120         |                    |

Tolérances longueur +/- 2%

## cali couronne /barre

| Désig.     | ∅ (mm) | réf. ■   | réf. ■   | réf. ■    | réf. □   | long. (m) | palet. (ml) |
|------------|--------|----------|----------|-----------|----------|-----------|-------------|
| cali cour. | 40     | 32083320 |          |           |          | 25        | 500         |
| cali cour. | 40     | 32083324 | 32143324 | 32103324  | 32203324 | 50        | 1200        |
| cali cour. | 50     | 32083924 | 32143924 | 32103924  | 32203924 | 50        |             |
| cali cour. | 63     | 32084324 | 32144324 | 32104324  | 32204324 | 50        |             |
| cali cour. | 75     | 32084724 | 32144724 | 32104724  | 32204724 | 50        |             |
| cali cour. | 90     | 32085124 | 32145124 | 32105124  | 32205124 | 50        |             |
| cali bar.  | 110    |          | 33145512 | 33105512* |          | 6         | 402         |
| cali bar.  | 160    |          | 33146512 | 33106512* |          | 6         | 198         |
| cali bar.  | 200    |          | 33146912 | 33106912* |          | 6         | 120         |
| cali bar.  | 250    |          | 33147112 | 33107112* |          | 6         | 120         |

Références soumises à un minimum de commande. Nous consulter.

Tolérances longueur +/- 2%

\* références ne bénéficiant pas de l'agrément NF

### Codes couleurs

|   |               |
|---|---------------|
| ■ | Electricité   |
| ■ | Télécom       |
| ■ | Gaz           |
| ■ | Eau           |
| □ | Fibre Optique |

**Conseil d'utilisation :** ne pas utiliser le fil tire-aiguille pour tirer les fils ou les câbles !

## RAPPEL DE LA GAMME ÉLECTRICITÉ



icta 3522 IK 10,  
résistance aux chocs élevée



### LES (+) DE LA GAMME

Une seule gaine du coffret **enedis** au tableau de la maison

Application en colonne montante, chemin de câbles et vide sanitaire

Préconisé par **enedis**

Livré avec un manchon ignifugé

Détail de la gamme disponible page 16



**Courant**



Grillage  
avertisseur



Grillage  
avertisseur détectable



## UTILISATION

Dispositif avertisseur destiné à être posé dans les tranchées à une distance de 200 à 300 mm au-dessus d'ouvrages à signaler.

*Norme NF P 98-331. Chaussées et dépendances - tranchées : ouure, remblayage, réfection.*

*Norme NF P 98-332. Règles de distances entre les réseaux enterrés et règles de voisinage entre les réseaux et les végétaux.*

## LES DE LA GAMME

Avertissement des ouvrages souterrains

Gamme non-détectable et détectable en fonction du besoin

Disponible en plusieurs longueurs et couleurs en fonction du réseau



# RÉFÉRENCES

## longueur 100 m

| Désig. | larg. (cm) | réf. <span style="color:red">■</span> | réf. <span style="color:green">■</span> | réf. <span style="color:yellow">■</span> | réf. <span style="color:blue">■</span> | réf. <span style="color:orange">■</span> | réf. <span style="color:white">■</span> | réf. <span style="color:purple">■</span> | pal. (ml) |
|--------|------------|---------------------------------------|---|--|--|--|---|--|-----------|
| eurek  | 20         | 60061540                              | 60081540                                | 60141540                                 | 60101540                               | 60161540                                 | 60201540                                | 60181540                                 | 6000      |
| eurek  | 30         | 60062540                              | 60082540                                | 60142540                                 | 60102540                               | 60162540                                 | 60202540                                | 60182540                                 | 6000      |
| eurek  | 40         | 60063340*                             | 60083340*                               | 60143340*                                | 60103340*                              | 60163340*                                | 60203340                                |  | 3000      |
| eurek  | 50         | 60063940                              | 60083940                                | 60143940                                 | 60103940                               | 60163940*                                |   | 60183940                                 | 2000      |
| eurek2 | 20         | 62061540                              | 62081540                                | 62141540                                 | 62101540                               | 62161540                                 | 62201540                                |  | 6000      |
| eurek2 | 30         | 62062540                              | 62082540                                | 62142540                                 | 62102540                               | 62162540                                 | 62202540                                |  | 4000      |
| eurek2 | 50         | 62063940                              |   | 62143940                                 | 62103940                               | 62163940*                                |   |  | 2000      |

## longueur 300 m

| Désig. | larg. (cm) | réf. <span style="color:red">■</span> | réf. <span style="color:green">■</span> | réf. <span style="color:yellow">■</span> | réf. <span style="color:blue">■</span> | réf. <span style="color:orange">■</span> | réf. <span style="color:white">■</span> | pal. (ml) |
|--------|------------|---------------------------------------|---|--|--|--|---|-----------|
| eurek  | 5          |                                       | 72080160*                               |  |  |  | 72200160*                               | 12000     |
| eurek  | 10         | 72060560                              | 72080560                                | 72140560                                 | 72100560                               |  |   | 6000      |
| eurek2 | 5          |                                       | 71080160*                               |  |  |  |   | 12000     |
| eurek2 | 10         | 71060560                              | 71080560                                |  | 71100560                               |  |   | 6000      |

## longueur 600 m

| Désig. | larg. (cm) | réf. <span style="color:red">■</span> | réf. <span style="color:green">■</span> | réf. <span style="color:yellow">■</span> | réf. <span style="color:blue">■</span> | réf. <span style="color:orange">■</span> | réf. <span style="color:white">■</span> | pal. (ml) |
|--------|------------|---------------------------------------|---|--|--|--|---|-----------|
| eurek  | 5          | 72060180*                             | 72080180*                               |  |  |  |   | 31200     |
| eurek  | 10         | 72060580                              | 72080580                                | 72140580                                 | 72100580                               | 72160580*                                | 72200580*                               | 19200     |

\* Références non certifiées NF.  
Pour les autres références, nous contacter.

## CONDITIONNEMENT

### Emballage unitaire opaque :

- rouleau de 100, 300 et 600 mètres
- livré avec flasque aquilux et mandrin PEHD pour les largeurs 5 cm et 10 cm



## CARACTÉRISTIQUES TECHNIQUES

|                                    |   |
|------------------------------------|---|
| Matière                            | Polyoléfine mono orientée                             |
| Tenue des couleurs                 | résistance au noircissement par le sulfure d'ammonium |
| Tenue aux micro-organismes         | conformément à la norme EN ISO 846                    |
| Dimensionnelles                    | conforme à la norme NF EN 12613                       |
| Simulation d'ouverture de fouille  | élément visible > 200 mm à la fouille et au godet.    |
| Résistance à la traction mécanique | > 300 N   |

### Codes couleurs

- Electricité BT HTA ou HTB et éclairage
- Télécommunications
- Gaz combustible (transport ou distribution) et hydrocarbures
- Eau potable
- Assainissement et pluvial
- Feux tricolores et signalisation routière
- Chauffage et climatisation
- Gaz, produits chimiques (autres que hydrocarbures et gaz combustibles)

La marque **NF** certifie la conformité au **Référentiel de certification NF 113 et à la norme NF EN 12613** délivrée par : **AFNOR Certification**  
**11 rue Francis de Pressensé**  
**93571 LA PLAINE S'-DENIS Cedex.**

Les caractéristiques certifiées sont :  
 la résistance mécanique,  
 la tenue de la couleur,  
 les caractéristiques visuelles de signalisation.



## Système de détection des réseaux souterrains



### UTILISATION

Le système **eurekfil** repose sur une méthode de **détection électromagnétique** active permettant de positionner tous types de canalisations **non détectables ou peu détectables**.

Son fonctionnement est simple : un **fil traceur en cuivre** est placé sur la **génératrice supérieure** de la canalisation au moment de son enfouissement et est **raccordé en amont et en aval** à des **coffrets ou des piquets de terre** avec une résistance inférieure ou égale à 50 Ohms. Il s'agit alors d'émettre un **signal électrique de faible intensité** au niveau de la **borne d'injection du coffret** universel et de suivre son parcours (de l'amont à l'aval) à l'aide d'un **détecteur électromagnétique** de la même série que le générateur et synchronisé sur la même fréquence.

**Le tracé de la canalisation** «de l'ouvrage» est ainsi parfaitement restitué **en plan et profondeur (axes x, y, z)** répondant à la **classe A de la nouvelle réglementation NF S70-003**.

### LES DE LA GAMME

Simplicité de mise en œuvre avec les accessoires adaptés

Fiabilité avec une détection haute performance (classe A de l'ouvrage)

Différents coffrets disponibles en fonction du besoin

# RÉFÉRENCES

## composition du système

| Désignation                  | Ø (mm) | réf.     | long. (m) |
|------------------------------|--------|----------|-----------|
| eurekfil rouge               |        | 74060095 | 1000      |
| eurekfil vert                |        | 74080095 | 1000      |
| eurekfil bleu                |        | 74100095 | 1000      |
| eurekfil jaune               |        | 74140095 | 1000      |
| eurekfil marron              |        | 74160095 | 1000      |
| eurekfil blanc               |        | 74200095 | 1000      |
| eurekfil bleu gaine          | 16     | 73101140 | 100       |
| eurekfil marron gaine        | 16     | 73161140 | 100       |
| touret eurekfil vert gaine   | 16     | 73081170 | 500       |
| touret eurekfil bleu gaine   | 16     | 73101170 | 500       |
| touret eurekfil marron gaine | 16     | 73161170 | 500       |



## accessoires

| Désignation                                      | réf.     | qté |
|--|----------|-----|
| coffret universel ip 54                          | 81000001 | 1   |
| coffret universel ip 68                          | 81000012 | 1   |
| coffret de branchement ip 65                     | 81000016 | 1   |
| piquet de terre acier cuivre 25 cm + kit résine  | 81000005 | 1   |
| piquet de terre acier galva 1 m + cosse          | 81000002 | 1   |
| trousse de jonction avec résine                  | 81000010 | 1   |
| tresse de terre longueur 3 m : 6 mm <sup>2</sup> | 81000003 | 1   |
| épingle de fixation 600 pré-galvanisé            | 81000015 | 1   |
| pince à dénuder automatique                      | 81000009 | 1   |
| collier de serrage 9 x 780                       | 81000013 | 100 |
| collier de serrage 12,5 x 1000                   | 81000014 | 50  |
| collier de serrage 4,5 x 360                     | 81000011 | 100 |



Un guide de mise en œuvre est fourni avec chaque bobine d'eurekfil.

## CARACTÉRISTIQUES TECHNIQUES

|                         |                |                        |   |
|-------------------------|----------------|------------------------|---|
| Matière                 | cuivre         | Résistance d'isolement | 5000 MΩ/km  |
| Température de stockage | -30°C à +80°C. | Dimensionnels          | fil avec isolant, diamètre nominal extérieur : 3 mm |
| Résistance ohmique      | 36,6 Ω/km      |                        |   |

## LES COFFRETS



### Coffret 129 x 80 x 60 mm IP 54

Principalement pour chambre de tirage ou colonne montante bâtiment collectif (version architecture schématique, réseaux principaux sans ou avec antennes).



### Coffret 115 x 60 x 40 mm IP 65

Principalement pour regard comptage abonné ou coffret façade abonné (version architecture schématique, réseaux branchements ou antennes).



### Coffret 125 x 125 x 81 mm IP 68

Principalement pour chambre de tirage, regard de visite, regard ventouse (version architecture schématique, réseaux sans ou avec antennes).



## UTILISATION

Drain perforé pour la réalisation de tranchées drainantes en agricole.

Réseaux de drainage agricole enterrés.

Réseaux de drainage en génie civil enterré.

## CONDITIONNEMENT

En couronne

## RÉFÉRENCES

### drain agricole

| Désignation    | Ø (mm) | réf.     | longueur (m) |
|----------------|--------|----------|--------------|
| drain agricole | 50     | 38253924 | 50           |
| drain agricole | 65     | 38254524 | 50           |
| drain agricole | 80     | 38255024 | 50           |
| drain agricole | 100    | 38255324 | 50           |
| drain agricole | 125    | 38255924 | 50           |
| drain agricole | 160    | 38256524 | 50           |
| drain agricole | 200    | 38256922 | 45           |

Tolérances longueur +/- 2%

### drain enrobé

| Désignation  | Ø (mm) | réf.     | longueur (m) |
|--------------|--------|----------|--------------|
| drain enrobé | 80     | 41205024 | 50           |
| drain enrobé | 100    | 41205324 | 50           |

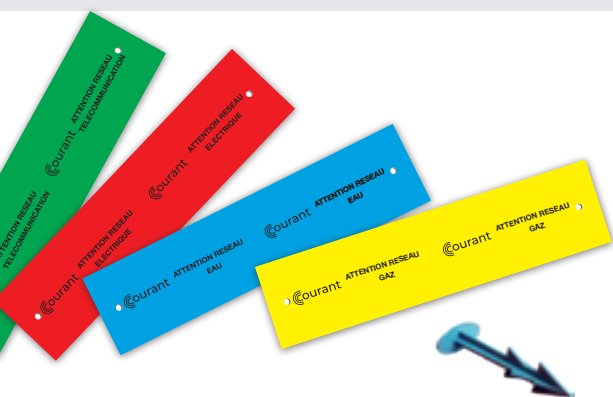
## CARACTÉRISTIQUES TECHNIQUES

|                  |  |
|------------------|--|
| Matière          | PVC  |
| Résistance       | mécanique, aux chocs, à l'écrasement, à l'abrasion et à la corrosion |
| Inertie chimique | dans des conditions normales d'utilisation                           |

## PLAQUE DE PROTECTION MÉCANIQUE

### UTILISATION

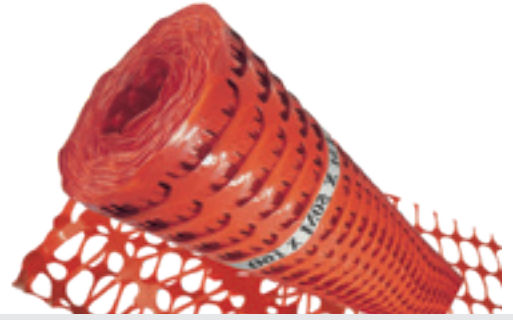
Protection des conduites ou câbles enterrés contre les éventuelles agressions. À utiliser lorsque la conduite se situe sous faible charge, lors de traversée d'ouvrages d'art, dans une zone à forte densité d'ouvrages enterrés ou pour la protection des branchements. Identification par coloris et marquage



| Désignation                                 | Dim. (cm)    | réf.     |
|---|--------------|----------|
| Plaque de protection 0.25/1m rouge          | 25 x 100 x 1 | 69061914 |
| Plaque de protection 0.35/1m rouge          | 35 x 100 x 1 | 69063014 |
| Plaque de protection 0.25/1m vert           | 25 x 100 x 1 | 69081914 |
| Plaque de protection 0.35/1m vert           | 35 x 100 x 1 | 69083014 |
| Plaque de protection 0.25/1m bleu           | 25 x 100 x 1 | 69101914 |
| Plaque de protection 0.35/1m bleu           | 35 x 100 x 1 | 69103014 |
| Plaque de protection 0.25/1m jaune          | 25 x 100 x 1 | 69141914 |
| Plaque de protection 0.35/1m jaune          | 35 x 100 x 1 | 69143014 |
| Clou de connexion des plaques de protection |              | 80999901 |

# balisage

pour barrière



## UTILISATION

Clôture des chantiers, grandes clôtures d'élevage agricole. Délimitation de zones dangereuses ou de parcours obligatoires. Horticulture et autres applications.

## CONDITIONNEMENT

Emballage unitaire sous film de polyéthylène haute densité.

## RÉFÉRENCES

### balisage

| Désignation          | long. (mm) | haut. (m) | réf.     | palet. (ml) |
|----------------------|------------|-----------|----------|-------------|
| barrière de balisage | 50         | 1,00      | 66125324 | 1200        |
| barrière de balisage | 50         | 1,20      | 66125724 | 1200        |

Tolérances longueur +/- 2%

## CARACTÉRISTIQUES TECHNIQUES

|         |   |
|---------|---|
| Matière | Polyoléfines - Adjonction d'un agent anti-UV    |
| Couleur | orange (en stock), autres couleurs sur demande. |

## ACCESSOIRES

### tpgliss - tpc - cali - drain

#### les manchons tpc tpgliss

| Désignation | Ø (mm) | réf.     |
|-------------|--------|----------|
| manchon     | 40     | 80330000 |
| manchon     | 50     | 80390000 |
| manchon     | 63     | 80430000 |
| manchon     | 75     | 80470000 |
| manchon     | 90     | 80510000 |
| manchon     | 110    | 80550000 |
| manchon     | 160    | 80650000 |

#### les bouchons tpc tpgliss

| Désignation | Ø (mm) | réf.     |
|-------------|--------|----------|
| bouchon     | 40     | 80330010 |
| bouchon     | 50     | 80390011 |
| bouchon     | 63     | 80430012 |
| bouchon     | 75     | 80470013 |
| bouchon     | 90     | 80510014 |
| bouchon     | 110    | 80550015 |
| bouchon     | 160    | 80650017 |
| bouchon     | 200    | 80690018 |
| bouchon     | 250    | 80710019 |

#### les manchons pour drains

| Désignation   | Ø (mm) | réf.     |
|---------------|--------|----------|
| manchon drain | 50     | 86390000 |
| manchon drain | 65     | 86450001 |
| manchon drain | 80     | 86500002 |
| manchon drain | 100    | 86530003 |
| manchon drain | 125    | 86590004 |
| manchon drain | 160    | 86650005 |
| manchon drain | 200    | 86690006 |

#### les manchons chaussette EDF

| Désignation        | Ø (mm) | réf.     | Code EDF  |
|--------------------|--------|----------|-----------|
| manchon chaussette | 40     | 80330030 | 68 80 458 |
| manchon chaussette | 63     | 80430031 | 68 80 460 |
| manchon chaussette | 75     | 80470032 | 68 80 462 |
| manchon chaussette | 90     | 80510033 | 68 80 464 |
| manchon chaussette | 110    | 80550034 | 68 80 466 |
| manchon chaussette | 160    | 80650035 | 68 80 468 |
| manchon chaussette | 200    | 80690036 | 68 80 470 |

# NORMES

Dans un souci de performance qualité, notre entreprise s'est inscrite dans une démarche qualité et dispose donc d'une certification ISO 9001 version 2015.



La marque NF apposée sur nos conduits ne concerne que les conduits.

## CARACTÉRISTIQUES DES CONDUITS

### Exemple : icta

| 3                   | 4 | 2           | 2           |
|---------------------|---|-------------|-------------|
| Résistance          |   | Température |             |
| écrasement<br>750 N |   | chocs 6 J   |             |
|                     |   | mini - 5°C  | maxi + 90°C |

| Chiffre        | Résistance |       | Température |          |
|----------------|------------|-------|-------------|----------|
|                | écrasement | chocs | mini        | maxi     |
| 1 = très léger | 125 N      | 0,5 J | + 5 °C      | + 60 °C  |
| 2 = léger      | 320 N      | 1 J   | - 5 °C      | + 90 °C  |
| 3 = moyen      | 750 N      | 2 J   | - 15 °C     | + 105 °C |
| 4 = élevé      | 1250 N     | 6 J   | - 25 °C     | + 120 °C |
| 5 = très élevé | 4000 N     | 20 J  | - 45 °C     | + 150 °C |

### Règle de remplissage d'un conduit de type icta

| ∅                                  | 16 | 20 | 25 | 32  | 40  | 50  |
|------------------------------------|----|----|----|-----|-----|-----|
| 1/3 de la section intérieure (mm²) | 30 | 52 | 88 | 155 | 255 | 410 |

## INDICES IK ET IP

### Définition de l'indice IK

(Indice de protection mécanique)  
Pour symboliser les degrés de protection contre les impacts mécaniques externes, il est fait usage des lettres IK suivies de 2 chiffres caractéristiques.

**IK =** code indiquant le degré de protection procuré par l'enveloppe contre les impacts mécaniques externes.

| Résistance aux chocs | Masse / Hauteur de chute |
|----------------------|--------------------------|
| IK 1 / 0,140 joule   | 0,25 kg : 56 mm          |
| IK 2 / 0,20 joule    | 0,25 kg : 80 mm          |
| IK 3 / 0,35 joule    | 0,25 kg : 140 mm         |
| IK 4 / 0,50 joule    | 0,25 kg : 200 mm         |
| IK 5 / 0,70 joule    | 0,25 kg : 280 mm         |
| IK 6 / 1 joule       | 0,25 kg : 400 mm         |
| IK 7 / 2 joules      | 0,50 kg : 400 mm         |
| IK 8 / 5 joules      | 1,70 kg : 300 mm         |
| IK 9 / 10 joules     | 5 kg : 200 mm            |
| IK 10 / 20 joules    | 5 kg : 400 mm            |
| IK 10+ / 50 joules   | 10 kg : 500 mm           |
| IK 10++ / 80 joules  | 10 kg : 800 mm           |
| IK 10++ / 120 joules | 15 kg : 800 mm           |
| IK 10++ / 160 joules | 20 kg : 800 mm           |
| IK 10++ / 200 joules | 25 kg : 800 mm           |

### Définition de l'indice IP

Associé à deux chiffres (exemple : IP67), dans les fiches de spécifications d'équipements pour caractériser leur degré d'étanchéité contre les poussières (premier chiffre) et les liquides (deuxième chiffre).

| 1 <sup>er</sup> chiffre :<br>Protection contre la pénétration de corps solides et les contacts avec les parties sous tension. | 2 <sup>ème</sup> chiffre :<br>Protection contre la pénétration des liquides.                    |
|---|---|
| <b>IP 0.</b> Pas de protection  | <b>IP . 0</b> Pas de protection   |
| <b>IP 1.</b> Protégé contre les corps solides supérieurs à 50 mm (ex : contact de la main)                                    | <b>IP . 1</b> Protégé contre les chutes verticales de gouttes d'eau                             |
| <b>IP 2.</b> Protégé contre les corps solides supérieurs à 12,5 mm (ex : doigt de la main)                                    | <b>IP . 2</b> Protégé contre les chutes verticales de gouttes d'eau jusqu'à 15° de la verticale |
| <b>IP 3.</b> Protégé contre les corps solides supérieurs à 2,5 mm (ex : outils, fil)  | <b>IP . 3</b> Protégé contre l'eau en pluie jusqu'à 60° de la verticale                         |
| <b>IP 4.</b> Protégé contre les corps solides supérieurs à 1 mm (ex : outils fins, clous)                                     | <b>IP . 4</b> Protégé contre les projections d'eau de toutes directions                         |
| <b>IP 5.</b> Protégé contre les poussières  | <b>IP . 5</b> Protégé contre les jets d'eau de toutes directions à la lance                     |
| <b>IP 6.</b> Totalement protégé contre les poussières   | <b>IP . 6</b> Protégé contre les paquets de la mer  |
|   | <b>IP . 7</b> Protégé contre les effets de l'immersion  |
|   | <b>IP . 8</b> Matériel submersible dans des conditions spécifiées                               |

# CLASSIFICATION EUROPÉENNE DES CÂBLES SELON LE RÈGLEMENT PRODUIT DE LA CONSTRUCTION (RPC)

Les euroclasses, niveaux de performance au feu des câbles

**Euroclasses**

Nouvelle classification Euroclasses des niveaux de performance au feu

En fonction des bâtiments ou des ouvrages de construction, le SYCABEL préconise quatre Euroclasses

|                              |                             |                           |                |
|------------------------------|-----------------------------|---------------------------|----------------|
| Optimale<br>B2ca-s1a, d1, a1 | Améliorée<br>Cca-s1, d1, a1 | Basique<br>Dca-s2, d2, a2 | Basique<br>Eca |
|------------------------------|-----------------------------|---------------------------|----------------|

**CRITÈRES DE CLASSEMENT :**

**1. Le développement du feu**

De **A** : matériaux inertes au feu à **F** : matériaux très combustibles

|   |   |   |   |   |   |   |
|---|---|---|---|---|---|---|
| A | B | C | D | E | F | → |
|---|---|---|---|---|---|---|

**2. Le dégagement de fumée (s pour smoke)**

De **s1** : non fumigène à **s3** : fortement fumigène

|    |    |    |   |
|----|----|----|---|
| s1 | s2 | s3 | → |
|----|----|----|---|

**3. La chute de gouttes enflammées (d pour droplet)**

De **d0** : pas de goutte à **d2** : nombreuses gouttes

|    |    |    |   |
|----|----|----|---|
| d0 | d1 | d2 | → |
|----|----|----|---|

**4. La production de gaz acides pendant l'incendie (a pour acidity)**

De **a1** = conductivité <2.5 µS/mm et Ph >4.3 à **a3** = aucune des précédentes

|    |    |    |   |
|----|----|----|---|
| a1 | a2 | a3 | → |
|----|----|----|---|



## GAMME ÉLECTRICITÉ

Gaines et fourreaux électriques

| Type d'installation | Souterraine | Montage apparent |           | Montage noyé |           |        |
|---------------------|-------------|------------------|-----------|--------------|-----------|--------|
|                     |             | Intérieur        | Extérieur | Murs         | Planchers | Dalles |
| <b>flexpro+</b>     | x           | ✓                | x         | ✓            | ✓         | ✓      |
| <b>facilo</b>       | x           | ✓                | x         | ✓            | ✓         | ✓      |
| <b>flexaray</b>     | x           | ✓                | x         | ✓            | ✓         | ✓      |
| <b>tiib tinb</b>    | x           | ✓                | ✓         | ✓            | ✓         | ✓      |
| <b>flexichoc</b>    | ✓           | ✓                | x         | ✓            | ✓         | ✓      |
| <b>icta</b>         | x           | ✓                | x         | ✓            | ✓         | ✓      |
| <b>prefilco</b>     | x           | ✓                | x         | ✓            | ✓         | ✓      |
| <b>irl</b>          | x           | ✓                | ✓         | ✓            | x         | x      |
| <b>ica</b>          | x           | ✓                | x         | ✓            | x         | x      |



## GAMME SANITAIRE

Gaines de protection pour sanitaires et pièces humides

| Type d'installation | Souterraine | Montage apparent |           | Montage noyé |           |        |
|---------------------|-------------|------------------|-----------|--------------|-----------|--------|
|                     |             | Intérieur        | Extérieur | Murs         | Planchers | Dalles |
| <b>sanipex</b>      | x           | x                | x         | x            | ✓         | ✓      |
| <b>sanigaine</b>    | x           | ✓                | x         | x            | ✓         | ✓      |



## GAMME TRAVAUX PUBLICS

Enfouissement, détections de réseaux enterrés, signalisation pour travaux publics

| Type d'installation | Souterraine | Montage apparent |           | Montage noyé |           |        |
|---------------------|-------------|------------------|-----------|--------------|-----------|--------|
|                     |             | Intérieur        | Extérieur | Murs         | Planchers | Dalles |
| <b>tpgliss</b>      | ✓           | x                | x         | x            | x         | x      |
| <b>tpc cali</b>     | ✓           | x                | x         | x            | x         | x      |

241, route de Dommartin  
01570 Manziat France

Tél : +33 (0)3 85 36 88 00  
Fax : 03 85 30 10 82  
contact@courant.fr  
www.courant.fr

Cachet distributeur

## VIRGINIE COURANT

Directrice Générale  
v.courant@courant.fr

## CÉDRIC PUHARRÉ

Chef de marché Electricité & Grands Comptes  
+33 (0)6 83 85 88 01  
c.puharre@courant.fr

Chef de Marché TP / Sanitaire / GSB

+33 (0)6 19 35 04 87

Contact sédentaire GSB :

+33 (0)3 85 36 88 01

## STÉPHANIE BERNARD

Administration des Ventes  
+33 (0)3 85 36 88 05 - +33 (0)6 76 85 77 94  
s.bernard@courant.fr

## ALAIN COTTAR

Marketing et Communication  
+33 (0)6 82 76 46 29  
a.cottar@courant.fr

## FABRICE BARRIL

Chef de Projet  
+33 (0)6 19 35 04 86  
f.barril@courant.fr

## STÉPHANIE BERNARD

Responsable Commerciale Export  
+33 (0)3 85 36 88 05 - +33 (0)6 76 85 77 94  
s.bernard@courant.fr

Contacts sédentaires export  
**VÉRONIQUE REGUERO**

+33 (0)3 85 36 88 01  
v.reguero@courant.fr

**CHRISTELLE BERGUE**

+33 (0)3 85 36 88 04  
c.bergue@courant.fr

### Paris/Normandie

Responsable secteur  
+33 (0)6 14 48 14 65  
Contact sédentaire  
+33 (0)3 85 36 88 04

### Nord

Responsable secteur  
+33 (0)6 83 85 87 91  
Contact sédentaire  
+33 (0)3 85 36 88 06

### Nord-Ouest

Responsable secteur  
+33 (0)6 83 87 03 75  
Contact sédentaire  
+33 (0)3 85 36 88 01

### Nord-Est

Responsable secteur  
+33 (0)6 82 76 46 30  
Contact sédentaire  
+33 (0)3 85 36 88 04

### Centre-Ouest

Responsable secteur  
+33 (0)6 88 21 15 63  
Contact sédentaire  
+33 (0)3 85 36 88 01

### Rhône-Alpes/Centre

Responsable secteur  
+33 (0)6 83 85 87 90  
Contact sédentaire  
+33 (0)3 85 36 88 06

### Sud-Ouest

Responsable secteur  
+33 (0)6 83 85 87 99  
Contact sédentaire  
+33 (0)3 85 36 88 04

### Sud-Est

Responsable secteur  
+33 (0)6 83 85 88 04  
Contact sédentaire  
+33 (0)3 85 36 88 06

### Corse

Responsable secteur  
+33 (0)6 19 35 04 87  
Contact sédentaire  
+33 (0)3 85 36 88 04

