



sonepar  
connect



FIN DES LAMPES FLUOCOMPACTES ET DES TUBES FLUORESCENTS

SONEPAR CONNECT S'ENGAGE

POUR UN MONDE

**DURABLE**



## Directive RoHS 2023 Fin des lampes fluorescentes

La directive Européenne 2011/65/UE dite RoHS (Restriction of Hazardous Substances), s'inscrit dans une démarche environnementale, en interdisant notamment l'utilisation du mercure dans certains équipements électriques et électroniques.

Concernant l'éclairage, les prochaines catégories de produits à être interdites sur le marché par la directive RoHS auront un impact majeur sur le marché, puisqu'il s'agit des lampes fluocompactes et tubes fluorescents.



Deux dates importantes :

**le 24 février 2023**

**Retrait des lampes fluocompactes Appareillage Non-Incorporé (CFL NI)**, gammes PL-C, PL-S, PL-T, PL-L, PL-R et PL-Q et des tubes Fluorescents Linéaires Longue Durée de vie, tubes T8 Xtreme & T5 Xtra.

**le 24 août 2023**

**Retrait des tubes Fluorescents T8 & T5** et des lampes fluocompactes Appareillage Non-Incorporé Longue Durée de Vie (CFL-NI Xtra) gammes PL-C, PL-T, PL-L.

*A ces dates, toute production et première mise sur le marché en Europe seront interdites. La vente des stocks de lampes et tubes visés, déjà mis sur le marché avant la date d'interdiction, sera autorisée.*

# Sonepar Connect soutient pleinement la directive RoHS

Sonepar Connect, en tant qu'acteur majeur du marché de l'éclairage en France, et entreprise engagée dans les enjeux environnementaux, appliquera pleinement la directive RoHS. En conséquence, il ne sera plus possible de se fournir chez Sonepar Connect en lampes fluocompactes et tubes fluorescents aux dates d'interdiction fixées par la commission européenne, ou seulement dans des quantités limitées correspondant à des fins de stock.

Nous nous engageons à devenir **LA RÉFÉRENCE DURABLE** en vous accompagnant dans ces changements.

C'est pour cela que nous serons à vos coté pour vous proposer les meilleures solutions d'éclairage et vous assister dans la gestion de ces déchets.

Nos équipes commerciales pourront répondre à vos questions et vous accompagner pendant cette transition.



## Empreinte carbone

**1.1M TCO<sub>2</sub>e\***

(Périmètre pays hors immobilisations, achat, utilisation et fin de vie produits)

\* millions de tonnes de carbone équivalent

**922 Tonnes**  
de déchets électriques  
collectés

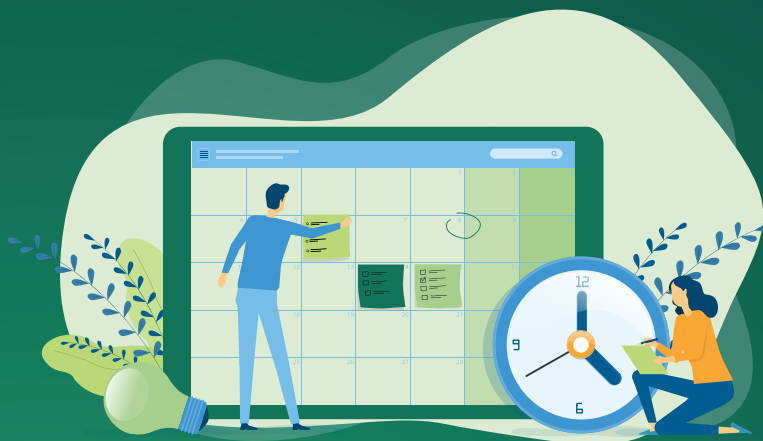
**280** Initiatives Pays

**15%** Electricité verte

*Données Sonepar France 2020*



# Calendrier et gammes concernées



## Tubes fluorescents & fluocompactes CFL

## Date d'arrêt



**Lampes Fluo-Compact à appareillage non incorporé (CFL-NI) PL-C, PL-S, PL-T, PL-L, PL-R, PL-Q**

**24 février  
2023**



**Lampes Fluo-Compact à appareillage non Incorporé (CFL-NI) Xtra longue Durée de vie PL-C Xtra, PL-T Xtra, PL-L Xtra**

**24 août  
2023**



**Tubes fluorescents longue Durée de vie T8 Xtreme, T5 Xtra**

**24 février  
2023**



**Tubes fluorescents diamètre 26 mm - T8**

**24 août  
2023**



**Tubes fluorescents diamètre 16 mm - T5**

**24 août  
2023**



**Lampes fluorescentes non-linéaires T5 TL Circulaire**

**24 août  
2023**



**Lampes fluorescentes non-linéaires T8 TL-E Circulaire, TL-D forme U**

**24 février  
2025**



**Tubes fluorescents « Food » Master TL-D food, TL5 Secura**

**24 février  
2025**



**Tubes fluorescents « Bloc de secours » TL-mini**

**24 février  
2027**

# Changer votre éclairage fluorescent par une solution LED

Pour vous accompagner dans cette transformation vers une économie plus durable, Sonepar Connect met la priorité sur les offres alternatives LED équivalentes :



En favorisant les économies d'énergies (jusqu'à 80%) et en réduisant la facture énergétique



En baissant les coûts de maintenance



En simplifiant le remplacement : lampes, luminaires, gestion d'éclairage, connecté ou connectable



Avec des durées de vie et garanties produits améliorés

## Les applications concernées



Industrie



Entrepôts logistiques



Parking



Supermarchés Commerces

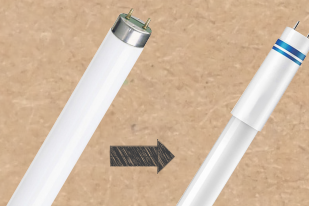


Bureaux Écoles Hôpitaux



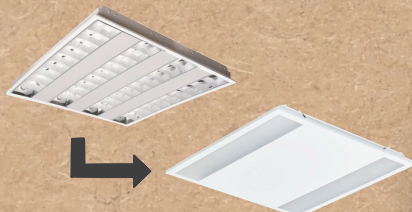
Bâtiments publics

## 3 scénarios de remplacement :



### 1• Remplacement par une lampe LED

- Installation **rapide et facile**
- **Réduction** des cycles de maintenance
- **Compatibilité** avec un détecteur de présence



### 2• Remplacement par un luminaire LED

- **Meilleure performance**
- Amélioration du **confort visuel**
- **Alimentation adaptée et plus économe**
- **Durée de vie améliorée**
- **Réduction** des cycles de maintenance



### 3• Remplacement par un luminaire LED avec gestion d'éclairage (Connectable ou Connecté)

- **Plus de confort** pour les usagers
- **Plus d'économies d'énergie**
- **Flexibilité et évolutivité**
- **Installation simplifiée et modulable**
- **Maintenance préventive**

😊 **Jusqu'à 40 % d'économies d'énergie**

Par rapport à une installation existante FLUO

😊 **Jusqu'à 50 % d'économies d'énergie**

Par rapport à une installation existante FLUO

😊 **Jusqu'à 80 % d'économies d'énergie**

Par rapport à une installation existante FLUO

# Nos préconisations

Quel type de lampe ou tube est actuellement en place ?

Quel type d'alimentation est installé ?



**CFL**



**Tube fluorescent**

Lampe fluocompacte  
Appareillage Non-incorporé :  
**PL-C | PL-S | PL-T | PL-L**

alimentation  
ferromagnétique

alimentation  
électronique

**T8 Ø26 mm**

**T5 Ø16 mm**

alimentation  
ferromagnétique  
avec starter

alimentation  
électronique

alimentation  
électronique

Quelle solution LED de remplacement faut-il privilégier, lampe ou luminaire ?

Si le luminaire fluorescent existant a moins de 8 ans :

Remplacement  
par un luminaire  
LED

Remplacement  
lampe LED  
possible

Remplacement  
tube LED possible

- Type universel avec starter spécial
- Type ferromagnétique avec starter spécial

Remplacement  
tube LED possible

Remplacement  
1 pour 1

Si luminaire existant fluorescent a plus de 8 ans \*

Remplacement par luminaire en LED

\* Si le luminaire a plus de 8 ans et/ou est équipé d'une alimentation ferromagnétique :

Il existe un risque d'usure ou de casse au niveau des douilles et connectiques rendant souvent impossible l'installation des lampes LED de remplacement. Il y a un risque de défaillance et des pertes de consommations importantes allant jusqu'à la consommation de la lampe LED de remplacement. Dans ce cas précis nous préconisons le remplacement complet du luminaire par un luminaire LED.

En cas d'un nombre trop grand de tubes LED installés sur un même circuit électrique, les condensateurs des luminaires existants peuvent générer un appel de courant très élevé à l'allumage et risquent de faire sauter le disjoncteur. Nous préconisons dans ce cas précis de privilégier le remplacement complet par un luminaire LED.

Certains fabricants proposent des solutions ou Kit d'installation TUBE LED en direct 230V. Rapprochez-vous de votre interlocuteur Sonepar Connect pour plus d'informations.

# Pour une meilleure sobriété énergétique

Réduire sa facture énergétique grâce aux solutions LED de CONVERSION c'est possible !

## Fluorescent

2 PL-C 26 W<sup>(1)</sup>



Consommation totale  
lampe + appareillage<sup>(1)</sup> **57 W**  
Coût consommation  
annuelle<sup>(2)</sup> **34 €**  
Emissions de CO<sub>2</sub> **88 kg/an**

## Lampe LED

2 PLC LED 8.5 W



Consommation totale  
lampe + appareillage<sup>(1)</sup> **32 W**  
Coût consommation  
annuelle<sup>(2)</sup> **19 €**  
Emissions de CO<sub>2</sub> **27 kg/an**

## Luminaire LED

1 Downlight LED 20 W



Consommation totale  
lampe + appareillage<sup>(1)</sup> **20 W**  
Coût consommation  
annuelle<sup>(2)</sup> **12 €**  
Emissions de CO<sub>2</sub> **19 kg/an**

😊 Soit une économie de 15 €/an et 454 kg CO<sub>2</sub><sup>(3)</sup>

😊 Soit une économie de 22 €/an et 552 kg CO<sub>2</sub><sup>(3)</sup>

4 tubes Fluo 18 W<sup>(1)</sup>



Consommation totale  
lampe + appareillage<sup>(1)</sup> **80 W**  
Coût consommation  
annuelle<sup>(2)</sup> **48 €**  
Emissions de CO<sub>2</sub> **175 kg/an**

4 tubes LED 8 W



Consommation totale  
lampe + appareillage<sup>(1)</sup> **32 W**  
Coût consommation  
annuelle<sup>(2)</sup> **19 €**  
Emissions de CO<sub>2</sub> **54 kg/an**

1 pavé LED 28.5 W



Consommation totale  
lampe + appareillage<sup>(1)</sup> **28.5 W**  
Coût consommation  
annuelle<sup>(2)</sup> **17 €**  
Emissions de CO<sub>2</sub> **46 kg/an**

😊 Soit une économie de 29 €/an et 962 kg CO<sub>2</sub><sup>(3)</sup>

😊 Soit une économie de 31 €/an et 1032 kg CO<sub>2</sub><sup>(3)</sup>

2 tubes Fluo 58 W<sup>(1)</sup>



Consommation totale  
lampe + appareillage<sup>(1)</sup> **125 W**  
Coût consommation  
annuelle<sup>(2)</sup> **75 €**  
Emissions de CO<sub>2</sub> **243 kg/an**

2 tubes LED 24 W



Consommation totale  
lampe + appareillage<sup>(1)</sup> **52 W**  
Coût consommation  
annuelle<sup>(2)</sup> **29 €**  
Emissions de CO<sub>2</sub> **61 kg/an**

1 étanche LED 43 W



Consommation totale  
lampe + appareillage<sup>(1)</sup> **43 W**  
Coût consommation  
annuelle<sup>(2)</sup> **26 €**  
Emissions de CO<sub>2</sub> **59 kg/an**

😊 Soit une économie de 46 €/an et 3175 kg CO<sub>2</sub><sup>(3)</sup>

😊 Soit une économie de 49 €/an et 3620 kg CO<sub>2</sub><sup>(3)</sup>

(1) Les lampes fluo fonctionnent avec un ballast (souvent ferromagnétique) qui lui-même consomme ~10% en plus

(2) Hypothèse : 4000h utilisation par an (environ 11h/journée) et un coût = 0,15 ct KWh


(3) Emissions de CO<sub>2</sub> basées sur du 0,42kg/kWh (moyenne globale) sur la durée de vie de la LED

# Tableaux de conversion : remplacement des lampes et tubes Fluos en LED



Scannez les QR code dans les tableaux suivants et retrouvez notre outil d'aide à la conversion complet en format digital sur [www.sonepar.fr](http://www.sonepar.fr)



 Tubes fluorescents | 24 Août 2023 | RoHS

## Tubes fluorescents T8 - 18W Long. 600 mm

TUBE FLUORESCENT		TUBE LED		
PHILIPS	LEDVANCE	PHILIPS	LEDVANCE	
631657	4050300517810	05204782771	07074001427	Tube LED Universel 600 mm 8W830 T8 (Equiv. 18W)
631718	4050300517797	05204782795	07074001428	Tube LED Universel 600 mm 8W840 T8 (Equiv. 18W)
631770	4050300517773	05204782818	07074001429	Tube LED Universel 600 mm 8W865 T8 (Equiv. 18W)



## Tubes fluorescents T8 - 36W Long. 1200 mm

TUBE FLUORESCENT		TUBE LED		
PHILIPS	LEDVANCE	PHILIPS	LEDVANCE	LIT byCARDI
631954	4050300517896	05204801666	07074554689	-
632012	4050300517872	05204801680	07074554691	07915000008
632074	4050300517858	05204801703	07074554693	-



## Tubes fluorescents T8 - 58W Long. 1500 mm

TUBE FLUORESCENT		TUBE LED		
PHILIPS	LEDVANCE	PHILIPS	LEDVANCE	LIT byCARDI
632135	4050300517971	05204801727	07074554695	-
632197	4050300517957	05204801741	07074554697	07915000007
632258	4050300517933	05204801765	07074554699	-





# Tableaux de conversion : remplacement des lampes et tubes Fluos en LED

 Tubes fluorescents | 24 Août 2023 | RoHS

## Tubes fluorescents T5 - 14 & 24W Long. 600 mm

TUBE FLUORESCENT		TUBE LED		
PHILIPS	LEDVANCE	PHILIPS	LEDVANCE	
639387	4050300591520	05204334250	07074001389	Tube LED 600 mm <b>8W830</b> T5 (Equiv. 14W)
639400	4050300591384	05204334274	-	Tube LED 600 mm <b>8W840</b> T5 (Equiv. 14W)
639585	4050300591667	-	07074577168	Tube LED 600 mm <b>10W830</b> T5 (Equiv. 24W)
639608	4050300591643	05204782818	07074577170	Tube LED 600 mm <b>10W840</b> T5 (Equiv. 24W)




## Tubes fluorescents T5 - 21 & 39W Long. 900 mm

TUBE FLUORESCENT		TUBE LED		
PHILIPS	LEDVANCE	PHILIPS	LEDVANCE	
639424	4050300591506	-	07074001386	Tube LED 900 mm <b>10W830</b> T5 (Equiv. 21W)
639448	4050300591407	-	07074001387	Tube LED 900 mm <b>10W840</b> T5 (Equiv. 21W)
710116	4050300591322	-	07074001388	Tube LED 900 mm <b>10W865</b> T5 (Equiv. 21W)
639646	4050300591704	-	07074577164	Tube LED 900 mm <b>16W840</b> T5 (Equiv. 39W)



## Tubes fluorescents T5 - 28 & 54W Long. 1200 mm

TUBE FLUORESCENT		TUBE LED		
PHILIPS	LEDVANCE	PHILIPS	LEDVANCE	
639462	4050300591483	05204334311	07074001383	Tube LED 1200 mm <b>16.5W830</b> T5 (Equiv. 28W)
639486	4050300591421	05204334335	07074001384	Tube LED 1200 mm <b>16.5W840</b> T5 (Equiv. 28W)
710154	4050300591346	05204334359	07074001385	Tube LED 1200 mm <b>16.5W865</b> T5 (Equiv. 28W)
643162	4050300591605	05204819210	07074001374	Tube LED 1200 mm <b>26W830</b> T5 (Equiv. 54W)
643186	4050300591582	05204819234	07074001375	Tube LED 1200 mm <b>26W 40</b> T5 (Equiv. 54W)



# Tableaux de conversion : remplacement des lampes et tubes Fluos en LED


Tubes fluorescents T5 - 35-49 & 80W Long. 1500 mm

TUBE FLUORESCENT		TUBE LED		
PHILIPS	LEDVANCE	PHILIPS	LEDVANCE	
639509	4050300591469	05204334373	07074001380	TUBE LED 1500 mm 20W830 T5 (Equiv. 35W)
639523	4050300591445	05204334397	07074001381	TUBE LED 1500 mm 20W840 T5 (Equiv. 35W)
639547	4050300796758	05204819296	07074001377	TUBE LED 1500 mm 26W830 T5 (Equiv. 49W)
639561	4050300796710	05204819319	07074001378	TUBE LED 1500 mm 26W840 T5 (Equiv. 49W)
643896	4050300796628	05204819333	07074001379	TUBE LED 1500 mm 26W865 T5 (Equiv. 49W)
710451	4050300591841	05204290525	07074001372	TUBE LED 1500 mm 36W840 T5 (Equiv. 80W)




CFL Lampes fluocompactes | 24 Février 2023 | RoHS

Lampes fluocompactes CULOT G24d- et G24q-


LAMPE FLUO-COMPACTE		LAMPE LED		
PHILIPS	LEDVANCE	PHILIPS	LEDVANCE	
704986	4050300010595	05204706619	07074001510	LED PLC 4.5W840 2P G24d-1 (Equiv. 13W)
620842	4050300025698	05204706596	07074001509	LED PLC 4.5W 830 2P G24d-1 (Equiv. 13W)
623324	4050300017594	05204706657	07074001516	LED PLC 4.5W840 4P G24q-1 (Equiv. 13W)
620910	4050300025704	05204541272	07074001511	LED PLC 6.5W830 2P G24d-2 (Equiv. 18W)
623331	4050300327211	05204541197	07074001517	LED PLC 6.5W830 4P G24q-2 (Equiv. 18W)
620934	4050300012056	05204541296	07074001512	LED PLC 6.5W840 2P G24d-2 (Equiv. 18W)
623348	4050300017617	05204541210	07074001518	LED PLC 6.5W840 4P G24q-2 (Equiv. 18W)
620989	4050300025711	05204541234	07074001513	LED PLC 8.5W830 2P G24d-3 (Equiv. 26W)
623355	4050300327235	05204541159	07074001519	LED PLC 9W830 4P G24q-3 (Equiv. 26W)
621009	4050300012049	05204541258	07074001514	LED PLC 8.5W840 2P G24d-3 (Equiv. 26W)
623362	4050300020303	05204541173	07074001520	LED PLC 9W840 4P G24q-3 (Equiv. 26W)



# Tableaux de conversion : remplacement des lampes et tubes Fluos en LED

 CFL Lampes fluocompactes | 24 Février 2023 | RoHS

## Lampes fluocompactes CULOT G23

LAMPE FLUO-COMPACTE		LAMPE LED		
PHILIPS	LEDVANCE	PHILIPS	LEDVANCE	
261069	4050300025759	05204596668	07074001507	LED PLS 5W830 2P G23 (Equiv. 11W)
261090	4050300010618	05204596682	07074001508	LED PLS 5W840 2P G23 (Equiv. 11W)
260796	4050300006000	05204596668	07074001505	LED PLS 4W830 2P G23 (Equiv. 9W)
260840	4050300025742	05204596668	07074001505	LED PLS 4W830 2P G23 (Equiv. 9W)
260871	4050300010588	05204596682	07074001506	LED PLS 4W840 2P G23 (Equiv. 9W)



## Lampes fluocompactes CULOT GX24q-

LAMPE FLUO-COMPACTE		LAMPE LED		
PHILIPS	LEDVANCE	PHILIPS	LEDVANCE	
610768	4050300342245	487765	07074001527	LED PLT 7W830 GX24q-2 (Equiv. 18W)
610997	4050300342221	487789	07074001528	LED PLT 7W840 GX24q-2 R (Equiv. 18W)
611208	4050300342306	487802	07074001529	LED PLT 10W830 GX24q-3 R (Equiv. 26W)
611253	4050300342283	487826	07074001530	LED PLT 10W840 GX24q-3 R (Equiv. 26W)
611284	4050300348582	487840	07074001531	LED PLT 16W830 GX24q-3 R (Equiv. 32W)
611314	4050300348568	487864	07074001532	LED PLT 16W840 GX24q-3 R (Equiv. 32W)
611345	4050300425641	487888	07074001533	LED PLT 20W830 GX24q-4 R (Equiv. 42W)
611376	4050300425627	487901	07074001534	LED PLT 20W840 GX24q-4 R (Equiv. 42W)



# Le bon geste Recyclage

## Les lampes fluocompactes et tubes fluorescents doivent être recyclés

**IMPORTANT** Les sources lumineuses doivent avoir **leurs enveloppes intactes pour ne pas libérer le mercure toxique** contenu dans les produits. Sonepar Connect ne reprendra pas de sources lumineuses brisées.

Nous mettons à votre disposition un ensemble de services optimisant la gestion de vos déchets, dans le cadre de l'éco-contribution avec **ECOSYSTEM** ou d'un partenariat innovant : **ECODROP**



**Bilan Recyclage dans plus de 400 de nos agences équipées de bac de collecte de lampes fluorescentes**

LAMPES / TUBES

**240 Tonnes**

*Données Sonepar France 2020*

DEEE PRO

**205 Tonnes**

*Données Sonepar France 2020*

Nos agences et nos équipes commerciales se tiennent à votre disposition pour vous **conseiller** et vous **orienter** vers la meilleure solution afin d'**optimiser la gestion de vos déchets DEEE**.



**Point de collecte en agence**

**NOS SOLUTIONS**

Déposez vos produits usagés dans le bac de collecte situé dans chacune de nos agences.



**Enlèvement sur chantier**

**NOS SOLUTIONS**

Demandez l'enlèvement de vos déchets directement sur votre chantier.



**Mise à disposition de Bac/Benne sur site**

**NOS SOLUTIONS**

Demandez la mise à disposition d'un bac dans votre dépôt.

Fin des lampes fluocompactes et des tubes fluorescents - Sonepar Connect s'engage pour un monde durable - Octobre 2022 - Sonepar France - R.C.S. Nanterre 326 769 379  
Création : Sonepar France - Ne pas jeter sur la voie publique



**ecosystem**  
recycler c'est protéger

**ECO  
DROP**

**sonepar**  
connect