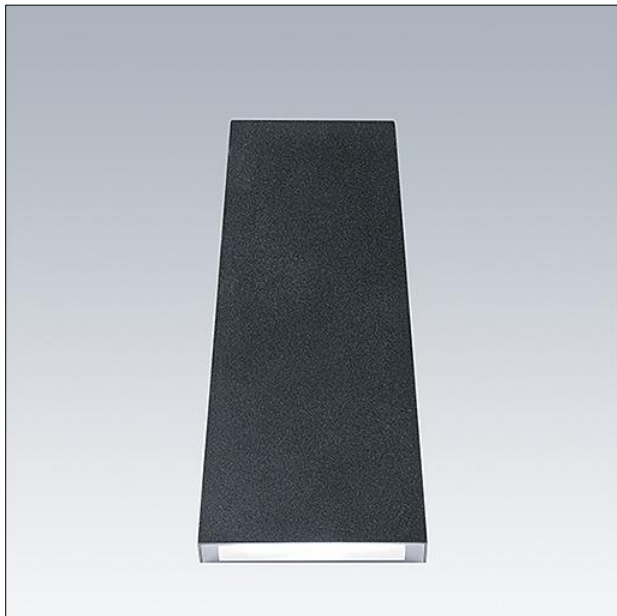
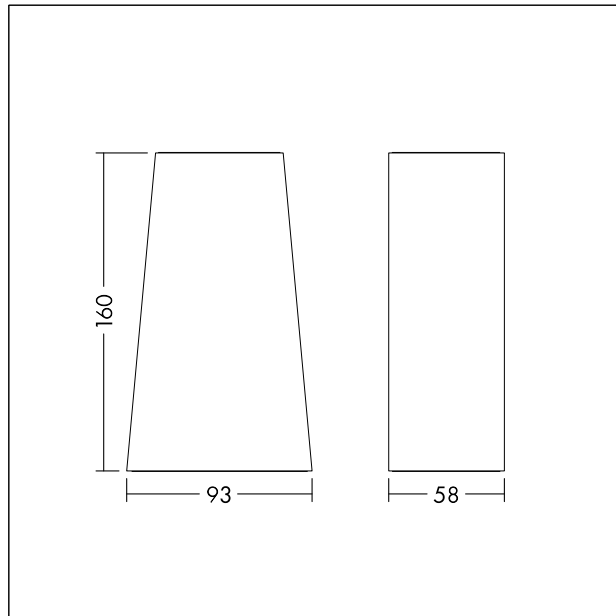


Applique murale LED

Applique murale LED IP65 de forme conique carrée, pour les applications extérieures, avec caisson en fonte d'aluminium noire. Température de couleur 3000 K (blanc chaud) avec indice de rendu des couleurs Ra80, autonomie du LED : 50000 h avant une réduction du flux lumineux à 80 % de la valeur initiale. Puissance du luminaire: 5 W ; 300 Lumen @ 60lm/W ; IK04 ; IP65 ; 230V. Borne de connexion rapide pour les conducteurs jusqu'à 2,5 mm² pour une installation rapide. Dimensions : 94 x 160 x 60 mm, poids : 0,52 kg



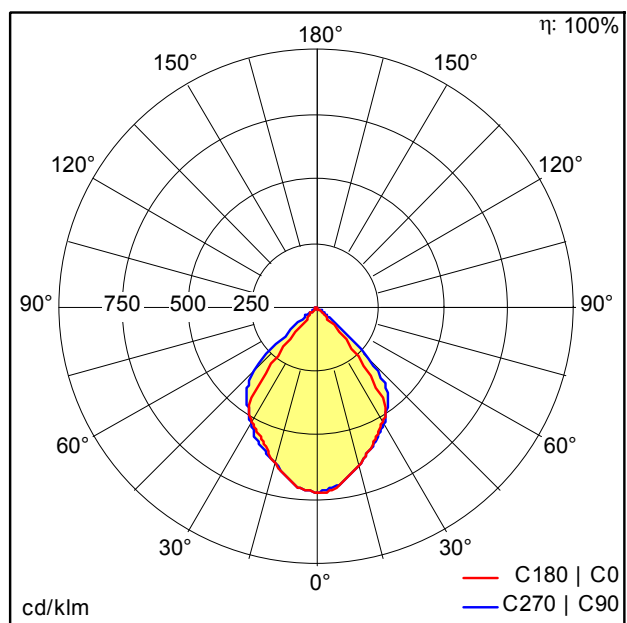
TE_HOLLY_F_SQUARE_UPDOWN.jpg



TE_HOLLY_M_SQUARE.wmf

Courbe photométrique

STD - Standard



TE_HOLLY_CONE_DOWN_IP65_300_830.ltd

- Source lumineuse: LED
- Flux lumineux du luminaire*: 301 lm
- Efficacité lumineuse du luminaire*: 60 lm/W
- Indice min. de rendu des couleurs: 80
- Température de couleur: 3000 Kelvin
- Tolérance de la couleur (MacAdam initial): 6
- Durée de vie utile médiane*: L80 50000h à 25°C
- Convertisseur: 1x LED_Con
- Puissance du luminaire*: 5 W Facteur de puissance = 0,5
- Equipement: Fixed output