



Marque de commande

WCS-MB-R1

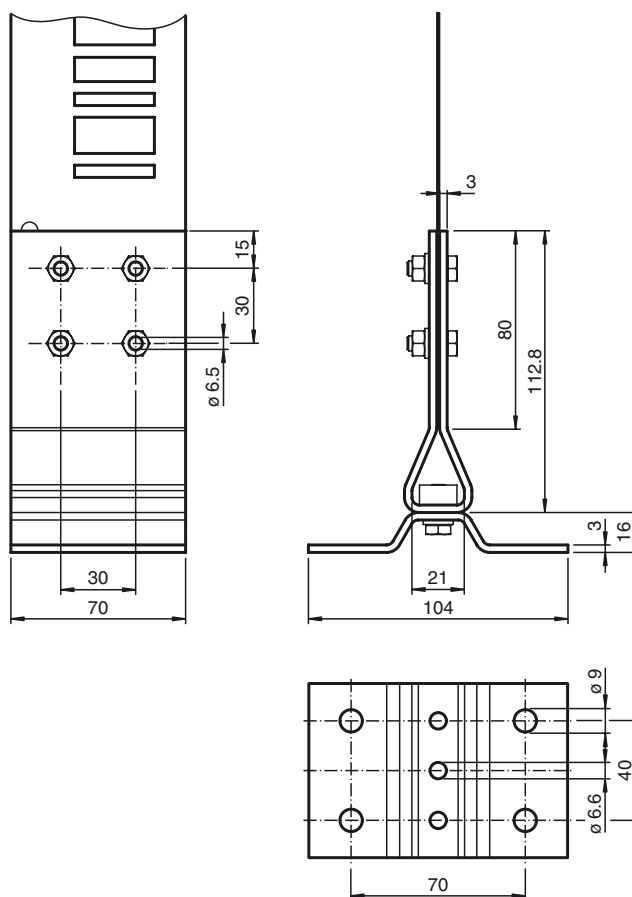
Angle de fixation

Éléments du système adaptés

WCS3-CS70-M1

Rail de codage WCS3

Dimensions



Caractéristiques techniques

Conditions environnantes

Température ambiante -40 ... 100 °C (-40 ... 212 °F)

Caractéristiques mécaniques

Épaisseur du matériau 2 mm

Matériau Tôle d'acier galvanisée

Masse 710 g