

Rittal – The System.

Faster – better – everywhere.



GA 9108.700

Plaque de montage

État: 28/10/2022 (La source: rittal.com/fr-fr)

ENCLOSURES

POWER DISTRIBUTION

CLIMATE CONTROL

IT INFRASTRUCTURE

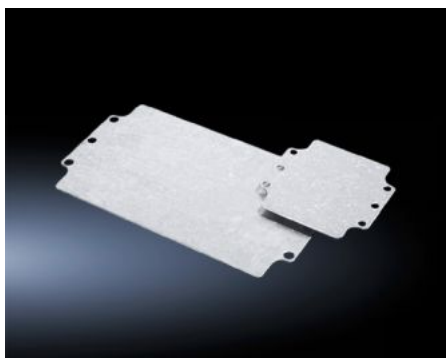
SOFTWARE & SERVICES

FRIEDHELM LOH GROUP



GA 9108.700 - Plaque de montage pour boîtiers GA

Pour un aménagement intérieur personnalisé avec perçages pour la fixation.



Caractéristiques

Référence	GA 9108.700
Description produit	Pour un aménagement intérieur personnalisé avec perçages pour la fixation.
Matériau	Tôle d'acier
Finition	Zinguée
Plaque de montage	Largeur: 109 mm Hauteur: 107 mm
Convient à	Type de coffret: GA Largeur: = 122 mm Hauteur: = 120 mm
Unité d'emballage	2 p.
Poids/UE	0,238 kg
Taux de cuivre (kg / pièce)	0
Numéro du tarif douanier	73269098
EAN	4028177154292
ETIM 7.0	EC000213
ECLASS 8.0	27409216

Approbation

Approbation

GOST