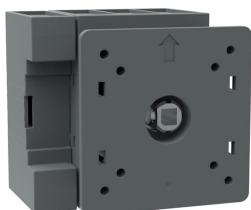


PRODUCT-DETAILS

# OT63FT4N2/B50

## OT63FT4N2/B50 SWITCH-DISCONNECTOR



### Informations générales

Extension du type de produit	OT63FT4N2/B50
Code de produit	1SCA126085R1001
EAN	6417019560847
Description courte	OT63FT4N2/B50 SWITCH-DISCONNECTOR
Description longue	OT63FT4N2/B50 SWITCH-DISCONNECTOR

### Valeur Circulaire

Conflict Minerals Reporting Template (CMRT)	9AKK108467A5658
Informations environnementales	1SCC301263D0201
Environmental Product Declaration - EPD	1SCC301279D0201
REACH Declaration	1SCC011021D0201
Informations RoHS	1SCC011020D0201
Toxic Substances Control Act - TSCA	1SCC011025D0201

### Eco Transparence

Environmental Product  
Declaration - EPD

1SCC301279D0201

---

**Commande**

---

Quantité minimum	1 pièce
Code douanier	85365080
Pays d'origine	Finland (FI)

---

**Downloads Préférés**

---

Fiche produit, informations techniques	No documentation needed
Instructions et manuels	1SCC301063M0006
Mechanical Drawings	1SCC301456F0001 1SCC301455F0001 OT63-80FT4N2
Environmental Product Declaration - EPD	1SCC301279D0201

---

**Dimensions**

---

Produit Largeur Net	65 mm
Produit Hauteur Net	72 mm
Produit Longueur Net	69 mm
Poids net	14.6 kg

---

**Technique**

---

Rated Operational Current AC-22A ( $I_e$ )	(380 ... 415 V) 63 A (500 V) 63 A (690 V) 63 A
Rated Operational Current AC-23A ( $I_e$ )	(380 ... 415 V) 63 A (500 V) 45 A (690 V) 20 A
Rated Operational Power AC-23A ( $P_e$ )	(220 ... 240 V) 11 kW (400 ... 415 V) 22 kW (500 V) 22 kW (690 V) 15 kW
Conventional Thermal Current ( $I_{the}$ )	Fully Enclosed 63 A
Tension assignée de tenue aux chocs ( $U_{imp}$ )	8 kV
Tension assignée d'isolement ( $U_i$ )	acc. to IEC/EN 60664-1 750 V
Tension	Circuit principal 750 V
Rated Short-Circuit Making Capacity ( $I_{cm}$ )	(690 V) 2.1 kA
Courant assigné de courte durée admissible ( $I_{cw}$ )	for 1 s 1.5 kA
Power Loss	at Rated Operating Conditions per Pole 2.8 W
Degré de pollution	3
Handle Type	Handle and shaft not included
Normes et standards	IEC 60947-3 / UL 508 / CSA C22.2 No. 14
Nombre de pôles	4
Section de câble	Cu 1.5 ... 35 mm <sup>2</sup>

Indice de protection	Front IP20
Type de borne	Screw Terminals
Couple de serrage	acc. IEC 60947-1 2 N·m
Durabilite mecanique	20000
Lock Type	No

## Technique UL/CSA

Maximum Operating Voltage UL/CSA	600 V
Ampere Rating	60 A
Puissance nominale UL/CSA	(110 ... 120 V AC) Single Phase 2 Hp (240 V AC) Single Phase 7.5 Hp (440 ... 480 V AC) Single Phase 15 Hp (550 ... 600 V AC) Single Phase 15 Hp (220 ... 240 V AC) Three Phase 15 Hp (440 ... 480 V AC) Three Phase 30 Hp (550 ... 600 V AC) Three Phase 30 Hp
Couple de serrage	acc. IEC 60947-1 2 N·m

## Environnement

Statut RoHS	Following EU Directive 2011/65/EU and Amendment 2015/863 July 22, 2019
Informations environnementales	1SCC301263D0201
Toxic Substances Control Act - TSCA	1SCC011025D0201

## Certificats et Déclarations (Numéro de document)

Déclaration de Conformité - CE	1SCC301167D2704
REACH Declaration	1SCC011021D0201
Certificat UL	cULus certificate OT16-80

## Emballage

Emballage Niveau 1 Unités	box 1 pièce
Emballage Niveau 1 Largeur	275 mm
Emballage Niveau 1 Longueur	433 mm
Emballage Niveau 1 Hauteur	160 mm
Emballage Niveau 1 Poids	15.5 kg
Emballage Niveau 1 EAN	6417019560847

## Classifications

Code de classification d'objet	Q
Catégorie DEEE	5. Small Equipment (No External Dimension More Than 50 cm)

---

## Catégories

---

Produits basse tension → Interrupteurs → Interrupteurs-sectionneurs

