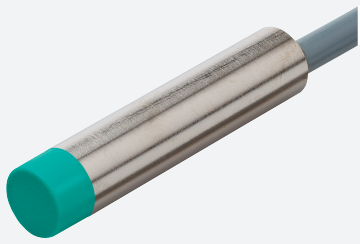


Détecteur inductif

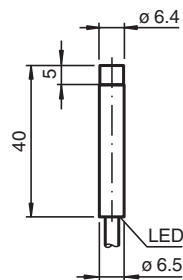
NBN3-6,5S40-E0-PUR



- 3 mm, non noyable
- Portée augmentée
- Gamme de température étendue
-40 ... +85 °C



Dimensions



Données techniques

Caractéristiques générales

| | | |
|-----------------------------------|-------|--|
| Fonction de commutation | | Normalement ouvert (NO) |
| Type de sortie | | NPN |
| Portée nominale | s_n | 3 mm |
| Montage | | non noyable |
| Polarité de sortie | | CC |
| Portée de travail | s_a | 0 ... 2,43 mm |
| Élément de commande | | Acier de construction, p. ex. 1.0037, S235JR (ancien St37-2) 9 mm x 9 mm x 1 mm |
| Facteur de réduction r_{Al} | | 0,5 |
| Facteur de réduction r_{Cu} | | 0,4 |
| Facteur de réduction $r_{1,4301}$ | | 0,75 |
| Facteur de réduction r_{Ms} | | 0,55 |
| Type de sortie | | 3 fils |

Valeurs caractéristiques

| | | |
|--------------------------|-------|---------------|
| Tension d'emploi | U_B | 5 ... 30 V |
| Fréquence de commutation | f | 0 ... 4500 Hz |

Date de publication: 2022-05-30 Date d'édition: 2022-05-30 : 304615-0111_fra.pdf

Reportez-vous aux « Remarques générales sur les informations produit de Pepperl+Fuchs ».

Groupe Pepperl+Fuchs
www.pepperl-fuchs.com

États-Unis : +1 330 486 0001
fa-info@us.pepperl-fuchs.com

Allemagne : +49 621 776 1111
fa-info@de.pepperl-fuchs.com

Singapour : +65 6779 9091
fa-info@sg.pepperl-fuchs.com

PF PEPPERL+FUCHS

Données techniques

| | | |
|---|-------|---------------|
| Course différentielle | H | typ. 5% |
| Protection contre l'inversion de polarité | | protégé |
| Protection contre les courts-circuits | | pulsé |
| Chute de tension | U_d | $\leq 1,5$ V |
| Courant d'emploi | I_L | 0 ... 100 mA |
| Courant résiduel | I_r | 0 ... 0,2 mA |
| Consommation à vide | I_0 | ≤ 10 mA |
| Retard à la disponibilité | t_v | ≤ 100 ms |
| Visualisation de l'état de commutation | | LED jaune |

Valeurs caractéristiques pour la sécurité fonctionnelle

| | | |
|------------------------------------|--|-------|
| MTTF _d | | 960 a |
| Durée de mission (T _M) | | 20 a |
| Couverture du diagnostic (DC) | | 0 % |

conformité de normes et de directives

| | | |
|-----------------------|--|---|
| Conformité aux normes | | |
| Normes | | EN 60947-5-2:2007 EN 60947-5-2/A1:2012 IEC 60947-5-2:2007 IEC 60947-5-2 AMD 1:2012 |

Agréments et certificats

| | | |
|--------------|--|---|
| Agrément UL | | cULus Listed, General Purpose |
| agrément CCC | | Les produits dont la tension de service est ≤ 36 V ne sont pas soumis à cette homologation et ne portent donc pas le marquage CCC. |

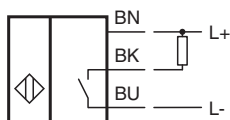
Conditions environnantes

| | | |
|-------------------------|--|--------------------------------|
| Température ambiante | | -40 ... 85 °C (-40 ... 185 °F) |
| Température de stockage | | -40 ... 85 °C (-40 ... 185 °F) |

Caractéristiques mécaniques

| | | |
|----------------------|--|------------------------------|
| Type de raccordement | | câble PUR , 2 m |
| Section des fils | | 0,14 mm ² |
| Matériau du boîtier | | Acier inox 1.4305 / AISI 303 |
| Face sensible | | LCP |
| Degré de protection | | IP67 |
| Câble | | |
| Diamètre du câble | | 3,3 mm \pm 0,15 mm |
| rayon de courbure | | > 10 x Kabeldurchmesser |
| Masse | | 30 g |

Connexion



Accessoires

| | | |
|--|---------------|---------------------------|
| | BF 6,5 | bride de fixation, 6,5 mm |
|--|---------------|---------------------------|