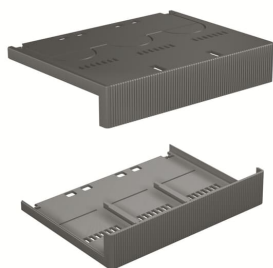


PRODUCT-DETAILS

LTC T4 4p TERMINAL COVERS LOW 2pcs

LTC T4 4p CACHE-BORNES BAS 2pcs



Informations générales

| | |
|------------------------------|---------------------------------------|
| Extension du type de produit | LTC T4 4p TERMINAL COVERS LOW 2pcs |
| Code de produit | 1SDA054967R1 |
| EAN | 8015644561062 |
| Description courte | LTC T4 4p CACHE-BORNES BAS 2pcs |
| Description longue | CACHE-BORNES BAS TETRAPOLAIRE 2pcs T4 |

Valeur Circulaire

| | |
|---|-----------------|
| Conflict Minerals Reporting Template (CMRT) | 9AKK108467A5658 |
| Toxic Substances Control Act - TSCA | 9AKK108467A8326 |

Environnement

| | |
|--------------------------------|-----------------|
| Informations environnementales | 9AKK108467A6707 |
| REACH Declaration | 9AKK108466A1425 |
| Informations RoHS | 9AKK108466A1424 |

Statut RoHS

Following EU Directive 2011/65/EU and Amendment 2015/863 July 22, 2019

Commande

| | |
|--------------------------|---------------|
| Order Code US and Canada | KT4LTC-4 |
| E-Number (Finland) | 3655713 |
| EAN | 8015644561062 |
| Quantité minimum | 1 pièce |
| Code douanier | 85389099 |

Dimensions

| | |
|-----------|---------|
| Poids net | 0.13 kg |
|-----------|---------|

Emballage

| | |
|---------------------------|---------------|
| Emballage Niveau 1 Unités | 1 pièce |
| Emballage Niveau 1 Poids | 0.13 kg |
| Emballage Niveau 1 EAN | 8015644561062 |

Informations Supplémentaires

| | |
|----------------------------------|------------------------|
| Configuration Type | Loose or configurable |
| Nombre de pôles | 4 |
| Groupe de produit | Accessories for Tmax T |
| Type de produit | Accessory |
| Type de produit | Accessory |
| Normes et standards | IEC |
| Adapté pour | T4 |
| Adapté pour la classe de produit | SACE Tmax T |

Certificats et Déclarations (Numéro de document)

| | |
|--|---|
| Fiche produit, informations techniques | 1SDC210015D0208 1SDC210300D0201 |
| Déclaration de Conformité - CE | Refer to the EU Declaration of the relative Circuit Breaker |
| Instructions et manuels | 1SDH000436R0643 |

Classifications

| | |
|--------|--|
| ETIM 7 | EC002268 - Cover cap for rail terminal bar |
| ETIM 8 | EC002268 - Cover cap for rail terminal bar |
| ETIM 9 | EC002268 - Cover cap for rail terminal bar |

| | |
|--------------------------------|--|
| Code de classification d'objet | Q |
| UNSPSC | 39121410 |
| Catégorie DEEE | 5. Small Equipment (No External Dimension More Than 50 cm) |
| eClass | V11.1 : 27400635 |

Catégories

Produits basse tension → Disjoncteurs de puissance → Disjoncteurs Boîtier Moulé → Accessories for Tmax T

