

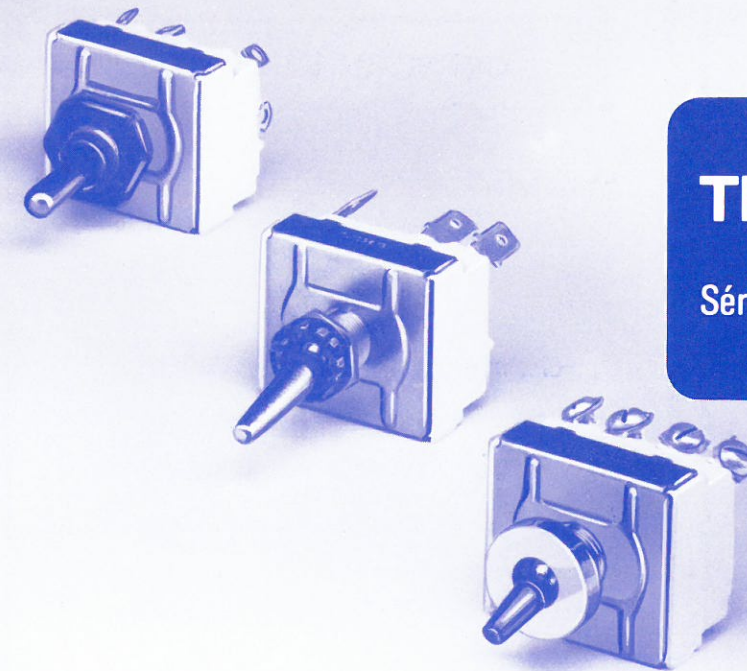
### matériaux

<b>Corps</b>	Mélamine
<b>Chemise</b>	Acier traité
<b>Col fileté</b>	Laiton nickelé
<b>Organe de manœuvre</b>	Standard: Laiton nickelé Z : Laiton chromé X : Laiton chromé et polyamide
<b>Bornes</b>	Séries 3700 B1-B2-B5: 4700 Laiton argenté
<b>Contacts</b>	Séries 3700 Bronze argenté 4700
<b>Grains de contact</b>	Séries 3700 Ag/CdO 4700

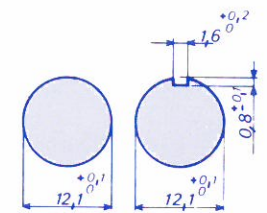
### caractéristiques

<b>Électriques</b>	Série 3700 6 à 10 A 250 V ~ T 85 °C Série 4700 6 à 10 A 250 V ~ T 85 °C Résistance de contact: 5 mΩ Rigidité diélectrique: 2 000 V 50 Hz Résistance d'isolement ≥ 5 MΩ
<b>Environnement</b>	Température d'utilisation -20 °C +85 °C Étanchéité: possible par l'avant par adjonction d'un capuchon
<b>Durée de vie</b>	Électrique: 10 000 cycles garantis à pleine charge Mécanique: 80 000 cycles
<b>Homologations</b>	Voir tableau
<b>Normes</b>	NFC 61120 harmonisée CEE 24

## TRI./TETRAPOLAIRE

 Série 3700 : 6 A à 10 A 250 V ~ T 85 °C  
4700 : 6 A à 10 A 250 V ~ T 85 °C


### découpe



### descriptif

	Série	Fonction	Type de corps	Type organe de manœuvre	Type de lampe	Raccordement	Couleur corps	Couleur organe de manœuvre	Écrou	Accessoires
<b>Standard</b>	37 47	10 12 14	TETRA	STD		B1 B5			N° 3	Voir Notice N° 303*
<b>Dérivé du Standard</b>	37 47	10 12 13 14 16 17	TETRA	STD X Z		B1 B2 B5			N° 3	Voir Notice N° 303*

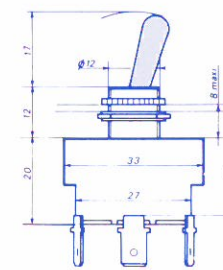
\* à commander séparément

Comment composer votre référence: indiquer dans chaque case le code ou l'abréviation

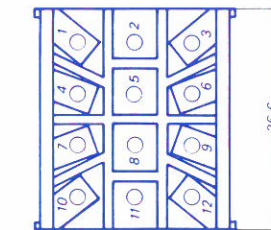
### CONDITIONNEMENT :

Unité de conditionnement indivisible : 40 (sans panachage)  
Dérivé du standard, quantité minimale à commander: 240  
Pour quantité inférieure, consulter notre réseau de distributeurs (voir liste jointe)

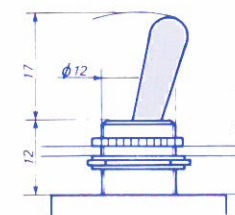
### dimensions



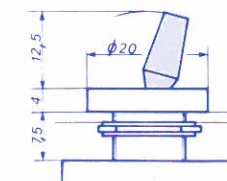
#### Repérage des bornes



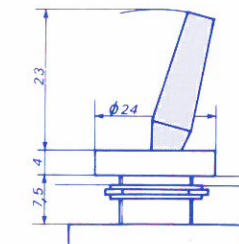
#### Organe de manœuvre



Standard (STD)



(X) embout plastique noir



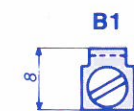
(Z)

### fonctions

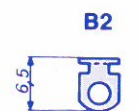
Fonctions	Position levier			Référence	
	0	1	2	Trip	Tetra
Interrupteur	0	—	1	3710	4710
Inverseur	1	—	2	3712	4712
Inverseur momentanée	1	—	2*	3713	4713
Inverseur plot mort	1	0	2	3714	4714
Inverseur plot mort momentanées	1*	0	2*	3716	4716
Inverseur plot mort momentanée	1	0	2*	3717	4717

\* Position momentanée

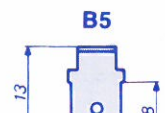
### raccordements



A VIS



A SOUDER


 6.35 x 0.8  
LANGUETTE

### fixation

- montage par l'arrière
- épaisseur du panneau de 0,8 à 8 mm
- contre-écrou n° 3 livré monté
- fixation par l'avant par écrou ou bague livré non monté voir notice n° 303