




Guide de choix	protection des circuits ou des transformateurs	protection des moteurs
		
coupure en charge	-	possible uniquement par un contacteur associé
type de fusibles	NF C ou DIN	NF C ou DIN
calibres	0,16...125 A (cartouches fusibles)	1...125 A (cartouches fusibles)
type d'appareils	porte-fusibles	sectionneurs à fusibles
références	DF8, DF10, DF14, DF22	LS1, GK1E, GK1F (sans fusibles)
pages	I103	I104

Guide de choix	protection des moteurs ou des variateurs de vitesse	isolement des moteurs ou des circuits
		
coupure en charge	oui	oui
type de fusibles	NF C, DIN, BS ou UL	-
calibres	1...1250 A (cartouches fusibles)	12...175 A
type d'appareils	interrupteurs-sectionneurs à fusibles	interrupteurs-sectionneurs
références	GS2	VFD, VF
pages	I106	I114

Porte-fusibles DF et GK1

Protection des circuits et des transformateurs



DF10 1



DF10 1V



DF10 3V



DF14 3NC

Porte-fusibles

Conformité à la norme : IEC 60947-3.

courant thermique conventionnel (Ith)	taille de la cartouche fusible ou du tube	composition	largeur en pas de 17,5 mm	réf. unitaire	
				nouvelle gamme (1) sans voyant	(1) avec voyant (7)
20 A	8,5 x 31,5 mm	1 P	1	DF81	DF81V
		1 N	1	DF10N	-
		1 P + N (2)	2	DF81N	DF81NV
		2 P	2	DF82	DF82V
		3 P	3	DF83	DF83V
32 A	10 x 38 mm	3 P + N (2)	4	DF83N	DF83NV
		1 P	1	DF101	DF101V
		1 N	1	DF10N	DF10NV
		1 P + N (2)	2	DF101N	DF101NV
		2 P	2	DF102	DF102V
50 A	14 x 51 mm	3 P	3	DF103	DF103V
		3 P + N (2)	4	DF103N	DF103NV
		1 P	1,5	DF141	DF141V
		1 N	1,5	DF14N	-
		1 P + N (2)	3	DF141N	DF141NV
125 A	22 x 58 mm	2 P	3	DF142	DF142V
		3 P	4,5	DF143C (3)	DF143VC (3)
		3 P + N (2)	6	DF143NC (3)	DF143NVC (3)
		1 P	2	DF221	DF221V
		1 N	2	DF22N	-
		1 P + N (2)	4	DF221N	DF221NV
		2 P	4	DF222	DF222V
3 P	6	DF223C (3)	DF223VC (3)		
3 P + N (2)	8	DF223NC (3)	DF223NVC (3)		

Accessoires

utilisation pour porte-fusibles	nombre	quantité indivisible	réf. unitaire
contacts auxiliaires de pré coupure et de signalisation de fusion fusible (4)			
DF14	1 contact	1	DF14AM1
	2 contacts	1	DF14AM2
DF22	1 contact	1	DF22AM1
	2 contacts	1	DF22AM2
kits d'assemblage pour porte-fusibles (5)			
DF8 et DF10	-	12	DF10AP
DF14	-	10	DF14AP
DF22	-	10	DF22AP
repères encliquetables (brochette de 10 caractères identiques)			
DF8, DF10, DF14 et DF22	0...9	25	AB1R● (6)
	A...Z	25	AB1G● (6)

(1) Chaque pôle peut être repéré. Un support de repérage encliquetable est prévu à cet effet. Les repères encliquetables du type AB1 R● ou AB1 G● peuvent également être utilisés.

(2) N : pôle neutre équipé d'origine d'un tube verrouillé.

(3) La lettre "C" dans la référence indique que le porte-fusible peut être équipé d'un contact auxiliaire assurant les fonctions de pré coupure, de signalisation de fusion fusible, de présence fusible.

(4) Ces contacts auxiliaires assurent les fonctions de pré coupure, de signalisation de fusion fusible (si le porte-fusible est équipé d'un fusible à percuteur) et de signalisation de présence fusible.

(5) L'assemblage de 2 porte-fusibles DF8 ou DF10 nécessite 1 goupille et 2 agrafes.

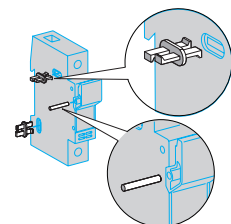
L'assemblage de 2 porte-fusibles DF14 ou DF22 nécessite 1 goupille et 3 agrafes.

(6) Compléter la référence par le chiffre ou la lettre désiré. Exemple : AB1 R1 ou AB1 GA.

(7) Tension d'emploi du voyant de signalisation de fusion fusible : 110 V...690 V.



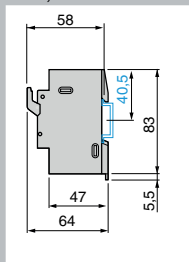
DF14 AM1



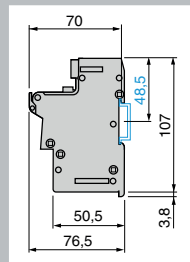
Détail de montage des agrafes et de la goupille d'assemblage

Dimensions et schémas

Montage sur profilé
DF8, DF10



DF14



DF22

