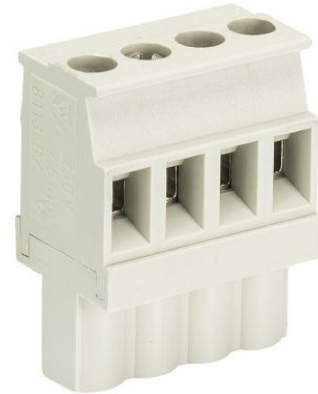


Fiche produit

Article n° 25.326.5453.0

Connecteur PCB 8113 B / 24 VL OB



Article n°	25.326.5453.0
EAN	4015573323759
Unité de commande	50 Piece(s)

certificats/approbations



Données techniques

général

Espacement modulaire	5 mm
Type de connexion	Connexion à vis
processus de soudure	Aucun
Répartiteur compact	boîte
Nombre de pôles	24
Marquage	Aucun
Fixation	Aucun
Sens de branchement du connecteur	90°

Données techniques

Section transversale nominale	2,5 mm ²
Courant nominal	12 A
Catégorie de surtension I	1000 V
Catégorie de surtension II	400 V
Catégorie de surtension III	250 V
Tension nominale d'impulsion	4 kV
longueur de fil	6 mm

données de connexion

Section minimum fil rigide	0,14 mm ²
Section maximum fil rigide	2,5 mm ²
Section minimum multi-brins	0,14 mm ²
Section maximum multi-brins	2,5 mm ²
longueur de fil	6 mm

Données techniques UL/CSA

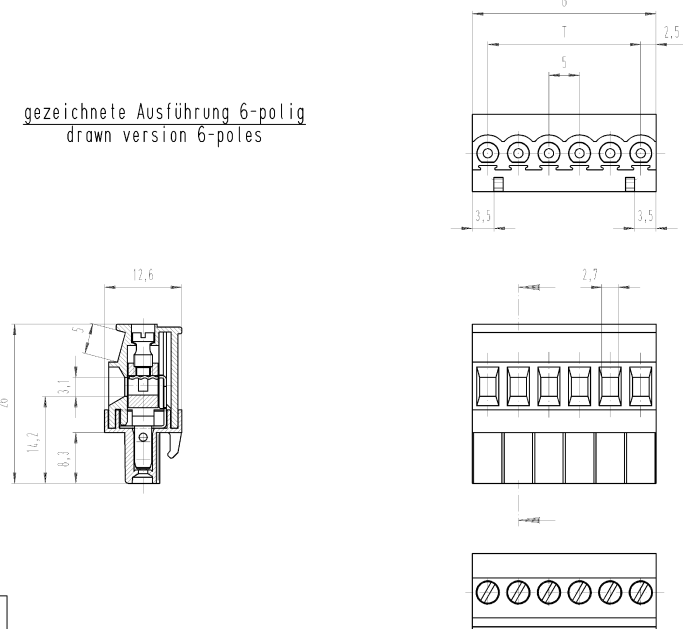
Section traversante norme UL	22-12 AWG
Tension UL	300 V
Câblage actuel	15 A
Câblage d'usine actuelle	15 A
Section traversante norme CSA	22-12 AWG
Tension CSA	300 V
CSA actuel	15 A

Autre

Type de matériau d'isolation	Thermo-plastique
Couleur	gris
hauteur	26 mm
profondeur	12,6 mm
matière Vis de fixation	CuSn
matière de base de contact	CuSn
matière surface de contact	Sn

Dessin technique

gezeichnete Ausführung 6-polig
drawn version 6-poles



Weitere Daten siehe Katalog
further data see catalog

Teile-Nr. part number	Pol/ pole	G	T	Teile-Nr. part number	Pol/ pole	G	T
25.326.3253.F	2	10	5	25.326.4353.F	13	65	60
25.326.3353.F	3	15	10	25.326.4453.F	14	70	65
25.326.3453.F	4	20	15	25.326.4653.F	16	80	75
25.326.3553.F	5	25	20	25.326.4753.F	17	85	80
25.326.3653.F	6	30	25	25.326.4853.F	18	90	85
25.326.3753.F	7	35	30	25.326.4953.F	19	95	90
25.326.3853.F	8	40	35	25.326.5053.F	20	100	95
25.326.3953.F	9	45	40	25.326.5153.F	21	105	100
25.326.4053.F	10	50	45	25.326.5253.F	22	110	105
25.326.4153.F	11	55	50	25.326.5353.F	23	115	110
25.326.4253.F	12	60	55	25.326.5453.F	24	120	115

Farbe/colour .0 grau/grey .1 schwarz/black .7 grün/green .9 orange	Werkstoff/Material 2017 2:1 2017 2:1 2017 2:1	Name 8113 B / 2-12 VL 00	Zeichnung Nr./Drawing No. T 25.326.3253.0 01K Stück / um 1 Blatt / sheet 1 of 1	Weitere Daten siehe Katalog further data see catalog LP_STECKKLEMME mit Steck- und Schraubanschluß Plugable PCB terminal rising cage clamp pitch 5
--	---	--------------------------------	--	--

Basisnorm nach DIN 7162/Reference system acc. to DIN 7162
 This drawing describes the workpiece according to the original
 (tolerances, dimensions, etc. are indicated by the size tolerances)
 Basisnorm nach DIN 7162/Reference system acc. to DIN 7162
 This drawing describes the workpiece according to the original
 (tolerances, dimensions, etc. are indicated by the size tolerances)
 Basisnorm nach DIN 7162/Reference system acc. to DIN 7162
 This drawing describes the workpiece according to the original
 (tolerances, dimensions, etc. are indicated by the size tolerances)