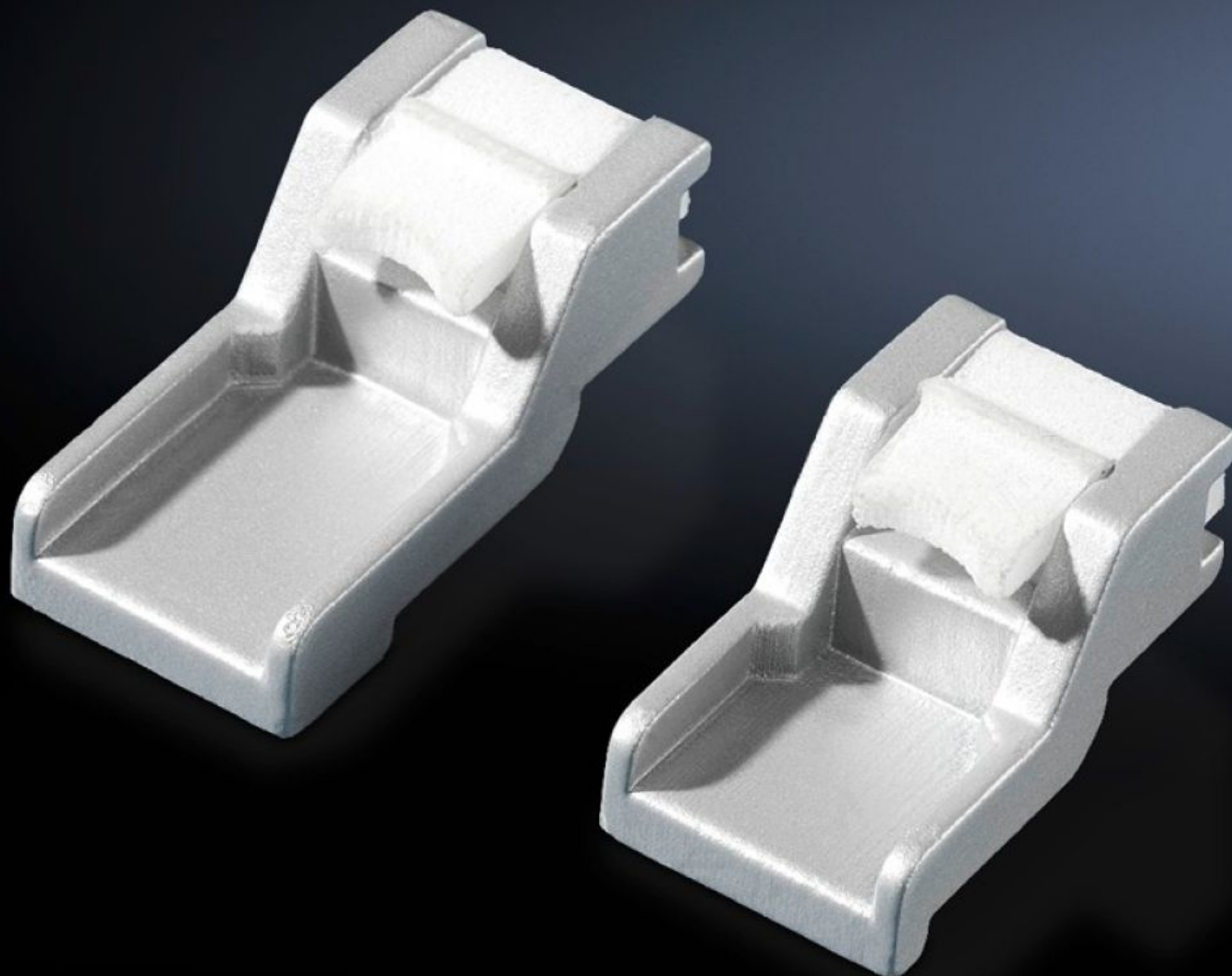


# Rittal – The System.

Faster – better – everywhere.



## CP 6053.300 Kit de fixation

État: 28/10/2022 (La source: [rittal.com/fr-fr](http://rittal.com/fr-fr))

ENCLOSURES

POWER DISTRIBUTION

CLIMATE CONTROL

IT INFRASTRUCTURE

SOFTWARE & SERVICES

FRIEDHELM LOH GROUP



# CP 6053.300 - Kit de fixation pour Comfort-Panel

Pour le montage des faces avant en aluminium, des consoles de commande et des claviers.

## Caractéristiques

Référence	CP 6053.300
Modèle	Pour tendeur à boulons
Description produit	Pour intégrer des faces avant en aluminium, des tableaux de commande et des claviers
Composition de la livraison	8 pattes de retenue moyennes, 8 pattes de retenue courtes, 4 pattes de retenue longues.
Direct Integration	Siemens Sinumerik : OP 010, OP 010 C, OP 012, TP 012, OP 015, OP 015 A, MCP 483 C, MCP 483, PP 012, PP 012 extension, MCP, KB 483 C, Querty 19" Siemens Simatic : TP 900 Comfort, KP 900 Comfort, TP 1200 Comfort, KTP 1000 Basic, KTP 1500 Basic Console PC 477C, 577C, 677C : 12,1"-Key, 12,1"-Touch, 15,1"-Key, 15,1"-Touch, 19"-Touch , 22"-Touch (2 UE sont nécessaires) MP 377 12" Touch, MP 377 15" Touch, MP 377 19" Touch Modèles Industrial Flat Panel : IFP 1200 Touch, IFP 1500 Touch, IFP 1200 Key, IFP 1500 Key, IFP 1900 Touch, IFP 2200 Touch Industrial Thin Client : ITC 1200, ITC 1500, ITC 1900, ITC 2200 B & R : Console PC Automation Panel
Unité d'emballage	1 p.
Poids/UE	0,285 kg
Taux de cuivre (kg / pièce)	0
Numéro du tarif douanier	79070000
EAN	4028177486942
ETIM 7.0	EC002625
ECLASS 8.0	27189234

# Approbation

---

Approbation

GOST