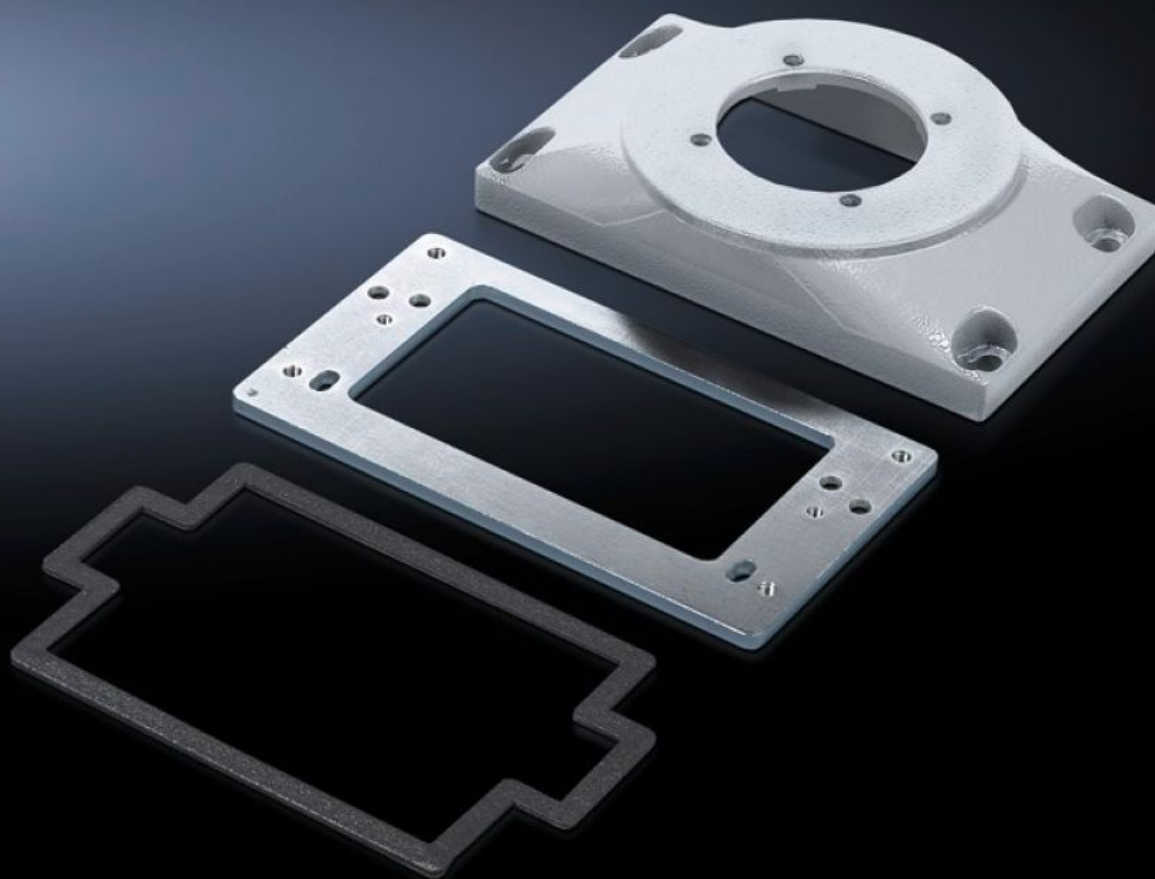


Rittal – The System.

Faster – better – everywhere.



CP 6212.540

Plaque de raccordement

État: 28/05/2024 (La source: rittal.com/fr-fr)

ENCLOSURES

POWER DISTRIBUTION

CLIMATE CONTROL

IT INFRASTRUCTURE

SOFTWARE & SERVICES

FRIEDHELM LOH GROUP



CP 6212.540 - Plaque de raccordement avec tôle de renforcement

Pour un accrochage aisé des tableaux de commande sur les bras porteurs / les pieds.

Caractéristiques

| | |
|-----------------------------|--|
| Référence | CP 6212.540 |
| Modèle | Pour le montage de Comfort-Panel ayant une largeur de face avant min. de 247 mm et une profondeur de montage min. de 152 m Optipanel pour une largeur de face avant de min. 220 mm et une profondeur de montage de min. 150 mm Tôle d'acier à partir d'une profondeur de montage de min. 135 mm Pour le montage sur des accessoires de bras porteur : Fixation CP 60 / 120 pour raccordement au bras porteur Ø 130 mm, 6206.320, 6212.320 Couplage CP 60 / 120 / 180 pour raccordement au bras porteur Ø 130 mm, 6206.300, 6212.300, 6218.300 Couplage d'angle 90° CP 60 / 120 pour raccordement au bras porteur Ø 130 mm, CP 6206.380, 6212.380 Adaptateur d'inclinaison 10°, CP 60 / 120 pour raccordement au bras porteur Ø 130 mm, CP 6206.400 Adaptateur d'inclinaison ±45°, CP 60 / 120 pour raccordement au bras porteur Ø 130 mm, CP 6206.420 |
| Avantages | Pour un accrochage aisé des tableaux de commande sur les bras porteurs / les pieds Plus d'espace pour l'introduction des câbles |
| Matériau | Plaque de raccordement : fonte d'aluminium Tôle de renforcement : tôle d'acier de 6 mm |
| Couleur | RAL 7035 |
| Composition de la livraison | Tôle de renfort Joints d'étanchéité Matériel de fixation |
| Unité d'emballage | 1 p. |
| Poids/UE | 1,4 kg |

Caractéristiques

| | |
|--------------------------|---------------|
| Numéro du tarif douanier | 76169990 |
| EAN | 4028177684232 |
| ETIM 7.0 | EC000882 |
| ECLASS 8.0 | 27400556 |

Approbation

| | |
|--------------|-----------------------|
| Explications | Déclaration fabricant |
|--------------|-----------------------|