

atlantic

On est bien chez vous.

GAMME ALFEA EXCELLIA

POMPE À CHALEUR AIR/EAU
SPLIT POUR LA RÉNOVATION

LA POMPE À CHALEUR N°1 EN RÉNOVATION*

*Données Clim' Info 2022

- MARQUE FRANÇAISE
- RECOMMANDÉE PAR LES PROFESSIONNELS
- SOLUTIONS CONNECTÉES

Faites connaissance avec avec la gamme Alfea Excellia



À PARTAGER AVEC VOS CLIENTS

+ Economies

Jusqu'à 60 % d'économies⁽⁴⁾

+ Connectivité

Gérez votre confort thermique à distance grâce à l'application Atlantic Cozytouch

+ Fiabilité

Moins d'interventions SAV avec la technologie brevetée de l'échangeur coaxial plus résistant au gel et à l'encrassement

+ Confort

Fonctionne à 60°C même jusqu'à -20°C extérieur sans appoint électrique

Compatible avec différents types d'émetteurs : planchers chauffants hydrauliques, radiateurs, radiateurs dynamiques

Mode atténuation disponible pour plus de silence

Qu'est-ce qu'une pompe à chaleur Alfea Excellia A.I. ?

C'est un générateur de chauffage pour votre habitation composé d'un module hydraulique situé à l'intérieur du logement raccordé à un groupe extérieur.

Très performante, la gamme Alfea Excellia A.I. affiche un SCOP à 35 °C jusqu'à 4,25 (modèle HP 16).

Particulièrement résistante grâce à la technologie de l'échangeur coaxial brevetée, cette pompe à chaleur est adaptée à la rénovation et délivre 60 °C jusque -20 °C extérieur.

LA GAMME ALFEA EXCELLIA A.I. / HP A.I. EST COMPOSÉE DE 16 MODÈLES DIFFÉRENTS :

8 modèles en chauffage seul : 11 à 17 kW

- Alfea Excellia A.I. 11 et 14,
- Alfea Excellia A.I. TRI 11, TRI 14 et TRI 16,
- Alfea Excellia HP A.I. 16, TRI 15 et TRI 17

8 modèles en chauffage + ECS accumulée : 11 à 17 kW

- Alfea Excellia Duo A.I. 11 et 14,
- Alfea Excellia Duo A.I. TRI 11, TRI 14 et TRI 16,
- Alfea Excellia HP Duo A.I. 16, TRI 15 et TRI 17

Garanties

- 2 ans pièces
- +1 an pièces et main d'œuvre sous conditions⁽⁵⁾
- 5 ans corps de chauffe, compresseur, échangeur et ballon ECS⁽⁶⁾
- Bénéficiez d'une extension de garantie jusqu'à 10 ans, sous conditions⁽⁷⁾

*D'après une étude IFOP 2022

(1) Unité Intérieure uniquement. (2) Avec accessoires selon solution choisie. Selon la législation en vigueur. (3) Selon la législation en vigueur. Peut-être sujet à modifications. (4) En remplacement d'une chaudière fioul, estimations issues de l'outil de dimensionnement Atlantic PROJ-PAC 4. (5) Bénéficiez d'une extension de garantie qui porte la garantie à 3 ans pièces et 1 an main d'œuvre, si la mise en service est effectuée par un SAV agréé ou par le service d'interventions techniques constructeur Atlantic (SITC) dans les 6 mois maximum à compter de la date de facturation du matériel par Atlantic. (6) La garantie pièces est applicable uniquement si un entretien annuel est réalisé depuis la mise en service auprès d'un installateur professionnel agréé ou qualifié. (7) Voir conditions sur atlantic-pros.fr

Technologies et performances

1 Échangeur coaxial (développé et breveté Atlantic)

Immergé dans un volume tampon qui permet un fonctionnement sans vanne filtre, il permet :

- Plus fiable et durable qu'un échangeur à plaques classique
- Moins de volumes d'eau circulants, le ballon tampon n'est pas obligatoire dans la plupart des cas*

3 Régulation Inverter

- Technologie silencieuse qui adapte la vitesse du ventilateur et du compresseur en fonction du besoin.
- Technologie compresseur à réinjection de liquide : départ d'eau à 60°C jusqu'à -20°C extérieur.
- Optimisation de la puissance jusqu'à 14 kW à -7 °C extérieur.

2 Appoint électrique intégré (6 kW monophasé et 9 kW triphasé)

4 Régulation

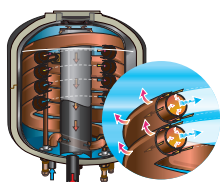
- Fonction Easy Start intégrée permettant un paramétrage rapide et intuitif de la PAC.
- Régulation d'1 ou 2 zones (kit 2 zones en option) sur loi d'eau avec sonde extérieure fournie.



& compatible avec :

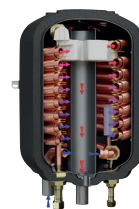


Alfea Excellia A.I.

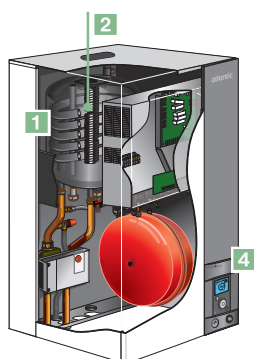


Échangeur coaxial

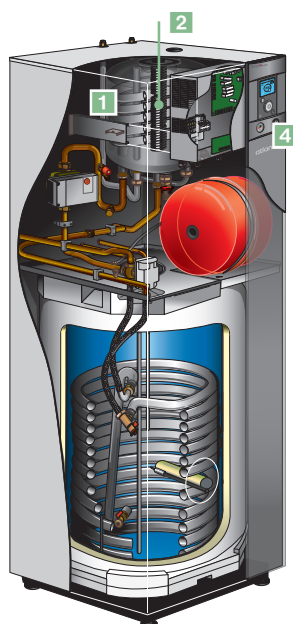
Alfea Excellia HP A.I.



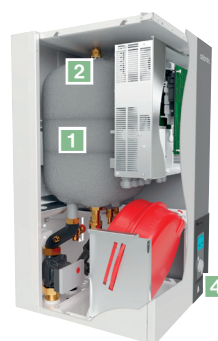
Échangeur coaxial étendu sur la gamme Alfea Excellia HP A.I.



Alfea Excellia A.I.
Version murale



Alfea Excellia Duo A.I.
Version sol avec ballon
intégré de 190 L

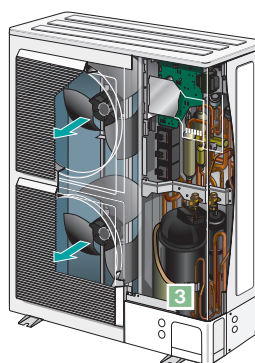


Alfea Excellia HP A.I.
Version murale



Alfea Excellia HP Duo A.I.
Version sol avec ballon
intégré de 190 L

Unité extérieure



CARACTÉRISTIQUES TECHNIQUES & PERFORMANCES

		ALFEA EXCELLIA ^{Q1}					ALFEA EXCELLIA HP ^{Q1}		
DÉSIGNATION	UNITÉ	A.I. 11	A.I. 14	A.I. TRI 11	A.I. TRI 14	A.I. TRI 16	HP A.I. 16	HP A.I. TRI 15	HP A.I. TRI 17
Référence	Chauffage seul	526 300	526 301	526 302	526 303	526 304	526 631	526 632	526 633
	Duo	526 321	526 322	526 323	526 324	526 325	526 641	526 642	526 643
Réfrigérant		R410A	R410A	R410A	R410A	R410A	R410A	R410A	R410A
CARACTÉRISTIQUES ET PERFORMANCES CHAUFFAGE									
Classe énergétique - chauffage (35°C / 55°C) package	-	A++ / A+	A++ / A+	A++ / A+	A++ / A+	A++ / A+	A++ / A++	A++ / A++	A++ / A++
Puissance thermique (35°C / 55°C) ⁽¹⁾	kW	11 / 9	13 / 11	11 / 9	13 / 11	14 / 13	16 / 14	17 / 16	18 / 17
Consommation annuelle d'énergie - chauffage (35°C / 55°C)	kWh	6062 / 6623	6824 / 8041	5930 / 6669	6738 / 7803	7408 / 9062	8014 / 8757	8606 / 9915	9059 / 10232
Efficacité énergétique saisonnière - chauffage (35° / 55°) ⁽¹⁾	%	151 / 112	148 / 113	154 / 112	150 / 117	149 / 117	163 / 125	164 / 130	161 / 130
Efficacité énergétique saisonnière - chauffage (35°C / 55°C) avec sonde extérieure	%	153 / 114	150 / 115	156 / 114	152 / 119	151 / 119	165 / 127	166 / 132	163 / 132
Puissance acoustique (intérieur / extérieur) ⁽¹⁾	dB(A)	46 / 69	46 / 69	46 / 68	46 / 69	46 / 69	45 / 67	45 / 67	45 / 67
CARACTÉRISTIQUES GÉNÉRALES									
SCOP 35°C / 55°C		3,85 / 2,87	3,77 / 2,90	3,92 / 2,87	3,82 / 3,00	3,80 / 3,00	4,25 / 3,21	4,18 / 3,33	4,12 / 3,33
Puissance calorifique +7°C / +35°C - PC	kW	10,80	13,50	10,80	13,00	15,17	16,00	15,00	17,00
COP +7°C / +35°C - PC		4,25	4,18	4,30	4,18	4,10	4,15	4,33	4,15
Puissance calorifique -7°C / +35°C - PC	kW	10,38	11,54	10,38	12,20	12,98	14,50	13,20	15,00
COP -7°C / +35°C - PC		2,40	2,27	2,43	2,38	2,40	2,75	2,90	2,82
Puissance calorifique +7°C / +55°C - Rad	kW	7,59	9,48	9,29	10,60	12,24	14,50	13,20	15,00
COP +7°C / +55°C - Rad		2,47	2,40	2,64	2,41	2,48	2,60	2,77	2,73
Puissance calorifique -7°C / +55°C - Rad	kW	7,57	9,20	9,27	10,10	12,00	10,90	13,20	14,20
COP -7°C / +55°C - Rad		1,66	1,81	1,82	1,79	1,74	1,85	1,95	1,92
Puissance calorifique -7°C / +60°C - Rad	kW	6,71	8,42	8,48	10,10	10,9	10,80	11,20	11,70
Puissance appoint électrique	kW	6	6	9	9	9	6	9	9
MODULE INTÉRIEUR									
Niveau sonore ⁽²⁾	dB(A)	39	39	39	39	39	37	37	37
Poids à vide / en eau	kg	155 / 373	155 / 373	155 / 373	155 / 373	155 / 373	166 / 390	166 / 390	166 / 390
CARACTÉRISTIQUES HYDRAULIQUES									
Contenance ballon échangeur	L	16	16	16	16	16	24	24	24
Contenance vase expansion	L	12	12	12	12	12	12	12	12
Diamètres Entrée et Sortie circuit chauffage (filetage mâle)	pouce	1	1	1	1	1	1	1	1
Plage de fonctionnement conseillée mini / maxi - mode chaud	°C	-25 / +35	-25 / +35	-25 / +35	-25 / +35	-25 / +35	-25 / +35	-25 / +35	-25 / +35
RACCORDEMENTS ÉLECTRIQUES									
Alimentation	V / Hz	230 / 50	230 / 50	400 / 50	400 / 50	400 / 50	230 / 50	400 / 50	400 / 50
Consommation veille	W	5	5	5	5	5	5	5	5
Calibre disjoncteurs appoints PAC courbe C ⁽³⁾	A	32	32	20	20	20	32	20	20
Câble d'alimentation appoints PAC ⁽³⁾	mm ²	3G6	3G6	4G2,5	4G2,5	4G2,5	3G6	4G2,5	4G2,5
GROUPE EXTÉRIEUR FUJITSU									
Niveau sonore ⁽⁴⁾	dB(A)	47	47	46	47	47	45	45	45
Poids en fonctionnement	kg	92	92	99	99	99	137	138	138
CARACTÉRISTIQUES FRIGORIFIQUES									
Diamètre gaz	pouce	5/8	5/8	5/8	5/8	5/8	5/8	5/8	5/8
Diamètre liquide	pouce	3/8	3/8	3/8	3/8	3/8	3/8	3/8	3/8
Charge usine en fluide frigorigène HFC R410A	g	2 500	2 500	2 500	2 500	2 500	3 800	3 800	3 800
Quantité en tonne équivalent CO ₂	t	5	5	5	5	5	8	8	8
Longueur mini / maxi	m	5/20	5/20	5/20	5/20	5/20	5/30	5/30	5/30
Dénivelé maxi	m	15	15	15	15	15	15 ⁽⁵⁾	15 ⁽⁵⁾	15 ⁽⁵⁾
Longueur maxi sans complément de charge	m	15	15	15	15	15	15	15	15
Masse de gaz à rajouter par m supplémentaire	g	50	50	50	50	50	50	50	50
RACCORDEMENTS ÉLECTRIQUES									
Alimentation	V / Hz	230 / 50	230 / 50	400 / 50	400 / 50	400 / 50	230 / 50	400 / 50	400 / 50
Consommation veille	W	7,5	7,5	11,5	11,5	11,5	23	19	19
Intensité nominale	A	11,4	14,2	3,7	4,8	5,5	17,2	6,43	7,4
Intensité maximale	A	22	25	8,5	9,5	10,5	28	14	14
Calibre disjoncteurs courbe C ⁽³⁾	A	32	32	20	20	20	32	16	16
Câble d'alimentation groupe extérieur ⁽³⁾	mm ²	3G6	3G6	5G2,5	5G2,5	5G2,5	3G6	5G2,5	5G2,5
Câble d'interconnexion groupe extérieur - Module intérieur	mm ²	4G1,5	4G1,5	4G1,5	4G1,5	4G1,5	4G1,5	4G1,5	4G1,5
CARACTÉRISTIQUES ET PERFORMANCES ECS									
Efficacité énergétique ECS ⁽¹⁾	%	88	88	88	88	88	109	109	109
Profil de soutirage - ECS ⁽¹⁾	-	L	L	L	L	L	L	L	L
Classe énergétique - ECS	-	A	A	A	A	A	A	A	A
Consommation annuelle d'énergie - ECS	kWh	1166	1166	1166	1166	1166	941	941	941
CARACTÉRISTIQUES HYDRAULIQUES									
Contenance ballon ECS	L	190	190	190	190	190	190	190	190
Appoint électrique ECS	kW	1,50	1,50	1,50	1,50	1,50	1,50	1,50	1,50
Matériaux ballon ECS Acier émaillé									
Période de mise en température selon EN 16147	h/mn	46 mn	46 mn	46 mn	46 mn	46 mn	54 mn	54 mn	54 mn
Température de référence selon EN 16147	°C	54,2	54,2	54,2	54,2	54,2	54,2	54,2	54,2
COP selon EN 16147		2,25	2,25	2,30	2,30	2,30	2,56	2,56	2,56
Volume max eau chaude utilisable selon EN 16147	L	250	250	250	250	250	250	250	250
Puissance réserve Pes selon EN 16147	W	40	40	40	40	40	48	48	48
RACCORDEMENTS ÉLECTRIQUES									
Calibre disjoncteurs appoints ECS courbe C ⁽³⁾	A	16	16	16	16	16	16	16	16
Câble d'alimentation appoints ECS ⁽³⁾	mm ²	3G1,5	3G1,5	3G1,5	3G1,5	3G1,5	3G1,5	3G1,5	3G1,5

HP

HP



Retrouvez toutes les données de performances énergétiques sur notre site internet www.atlantic-pros.fr

(1) Certifié par HP Keymark.

(2) Niveau de pression sonore à 1 m de l'appareil, 1,5 m du sol, champ libre directivité 2.

(3) Les sections de câbles et calibres de protection des disjoncteurs sont données à titre indicatif et ne dispensent pas l'installateur de vérifier que ces sections correspondent aux besoins et répondent aux normes en vigueur.

(4) Niveau de pression sonore à 5 m de l'appareil, 1,5 m du sol, champ libre directivité 2.

(5) Dans le cas où le groupe extérieur se trouve au dessus du module intérieur.

Gérez votre confort thermique avec Atlantic



Thermostats compatibles pour piloter le confort depuis les pièces de vie :

- Navilink A59 NB
- Navilink A75
- Navilink A78



Pilotage à distance

Interopérabilité

La pompe à chaleur Alfea Excellia A.I. s'intègre dans la Maison Connectée by Delta Dore grâce au co-développement d'une passerelle de communication.

À DISTANCE, OÙ VOUS VOULEZ, QUAND VOUS VOULEZ

avec **atlantic** et **DELTA DORE**

DELTA DORE et la passerelle TYPASS ATL

Cette passerelle permet le pilotage des consignes et la réalisation de la programmation horaire.



Typass ATL

TyBox 5101

Box Tydom 1.0

Application Delta Dore

Fournis par Delta Dore, www.delta.dore.fr

avec **atlantic** et **somfy**

SOMFY et le Navipass io (en option)⁽¹⁾

Cette passerelle permet l'affichage des consommations, le pilotage du mode activé, ainsi que la réalisation de scénarios et le programme SMART.



Navipass io ref. 073 329

Navilink A59 NB⁽²⁾ ref. 074 231

Box TaHoma

Application TaHoma

Fournis par Atlantic

Fournis par Somfy, www.somfy.fr

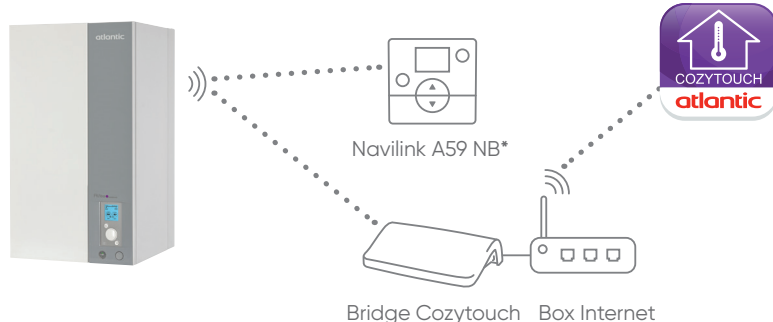
Pour connecter vos appareils à Cozytouch, rien de plus simple !

1



Équipez-vous d'un appareil connecté.

2



Bridge Cozytouch Box Internet

3



Téléchargez gratuitement l'application Cozytouch sur votre smartphone ou tablette.

4



Créez votre compte sur l'application Cozytouch.

5



Ajoutez votre appareil à votre compte Cozytouch⁽¹⁾ via le réseau Wi-Fi en suivant les instructions sur l'application en fonction de l'installation.

(1) Dans la limite de 20 appareils par bridge, jusqu'à 10 zones par bridge et 5 appareils par zone.

Atlantic conçoit et produit en France sur

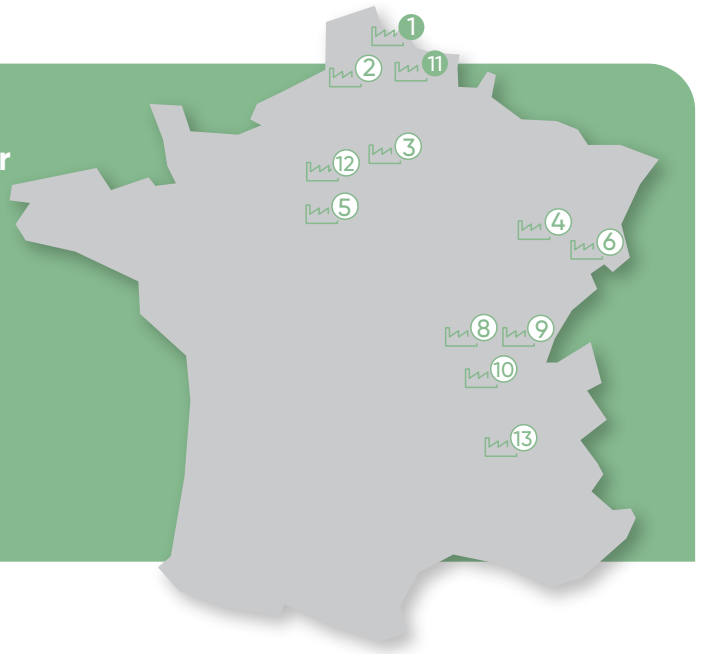
13 sites industriels, 2 sites dédiés pour les pompes à chaleur, les chaudières et les solutions hybrides.

1. Merville (59)

Chaudières domestiques, pompes à chaleur et solutions hybrides

11. Billy-Berclau (62)

Pompes à chaleur et chaudières murales domestiques



Un service consommateurs, **toujours à vos côtés**

Vous avez besoin d'aide pour vous guider dans votre projet ou des questions concernant un produit ?

Appelez un conseiller au

01 46 83 04 98*

Du lundi au vendredi de 8h30 à 12h30 et de 13h30 à 18h

*Prix d'un appel local

Vous souhaitez nous contacter ou en savoir plus sur nos services et produits ?

Consultez nos FAQ ou remplissez notre formulaire de contact sur

www.atlantic.fr

Votre Service Consommateurs, joignable par téléphone ou sur atlantic.fr, est disponible toute l'année pour vous conseiller et vous guider dans votre projet.

atlantic Services



Des techniciens à votre service

- Étude avant-vente technique et chiffrage
- Assistance technique après-vente et garanties
- Garantie express pièces
- Extension de garantie jusqu'à 10 ans pièces pompes à chaleur

Pour nous contacter

03 51 42 70 42

(prix d'un appel local)

Du lundi au vendredi de 8h à 12h30 et 13h30 à 18h



Commandes et livraisons

L'équipe Administration des Ventes vous assure un traitement rapide et professionnel de vos commandes de produits finis.

Pour nous contacter

03 28 48 10 10

(prix d'un appel local)



Assistance en ligne Espace SAV

Pour vous permettre de travailler en toute sérénité. Accédez à tout le contenu dont vous avez besoin, où que vous soyez et à tout instant.

www.atlantic-pros.fr
rubrique « Espace SAV »



L'appli Atlantic Services Pro

Pour vous accompagner au quotidien.

- Accéder aux codes erreurs, aux pièces détachées et aux documentations techniques



atlantic

Direction Atlantic

Pompes à chaleur et chaudières
Immeuble Osmose

2 Allée Suzanne Pénillault-Crapez – 94110 Arcueil
www.atlantic-pros.fr



Cachet :