

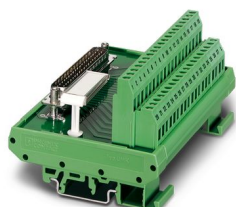
# FLKM-D15 SUB/S - Module interface



2281131

<https://www.phoenixcontact.com/fr/produits/2281131>

Veillez tenir compte du fait que les données affichées dans ce document PDF proviennent de notre catalogue en ligne. Vous trouverez les données complètes dans la documentation utilisateur. Nos conditions générales d'utilisation des téléchargements sont applicables.



Module VARIOFACE, connexion vissée, avec connecteur mâle Sub-D, se monte sur profilé NS 35/7,5 ou NS 32, 15 pôles

## Données commerciales

Référence	2281131
Conditionnement	10 Unité(s)
Commande minimum	10 Unité(s)
Clé de vente	CK2222
Product key	CK2222
Page catalogue	Page 248 (IF-2007)
GTIN	4017918054588
Poids par pièce (emballage compris)	90,45 g
Poids par pièce (hors emballage)	83,374 g
Numéro du tarif douanier	85369010
Pays d'origine	DE

## Caractéristiques techniques

### Propriétés du produit

Type de produit	Module de transmission
Gamme de produits	VARIOFACE

### Propriétés d'isolation

Isolant	Isolation fonctionnelle
---------	-------------------------

### Propriétés d'isolation: Distances dans l'air et lignes de fuite

Isolant	Isolation fonctionnelle
Catégorie de surtension	II
Degré de pollution	2

### Propriétés électriques

Tension de service (AC)	≤ 30 V AC
Tension de service (DC)	≤ 60 V DC
Courant (par branche)	≤ 2,5 A
Courant (Courant total)	≤ 37,5 A

### Distances dans l'air et lignes de fuite

Tension d'isolement assignée	125 V
Tension de tenue aux chocs assignée	1,2 kV (1,2 / 50 µs)

## Caractéristiques de raccordement

### Raccordement 1 (niveau de commande)

Connexion selon la norme	CEI 60807-2
Type de raccordement	Connecteur mâle D-SUB
Filetage vis	UNC 4-40
Nombre de connexions	1
Nombre de pôles	15
Cycles d'enfichage	> 500
Pas	2,74 mm

### Raccordement 2 (niveau terrain)

Type de raccordement	Raccordement vissé
Longueur à dénuder	8 mm
Filetage vis	M3
Nombre de pôles	16
Section de conducteur rigide	0,2 mm <sup>2</sup> ... 4 mm <sup>2</sup>
Section de conducteur souple	0,2 mm <sup>2</sup> ... 2,5 mm <sup>2</sup>
Section conduct. AWG	24 ... 12

## Signalisation

Présence d'un affichage d'état	Non
--------------------------------	-----

# FLKM-D15 SUB/S - Module interface



2281131

<https://www.phoenixcontact.com/fr/produits/2281131>

## Dimensions

### Dimensions de l'article

Largeur	45 mm
Hauteur	77 mm
Profondeur	57,47 mm

## Indications sur les matériaux

Type d'isolant boîtier	Polyamide 6 vert
------------------------	------------------

## Conditions environnementales et de durée de vie

### Conditions ambiantes

Indice de protection (Module)	IP20
Indice de protection (Emplacement de montage)	≥ IP54
Température ambiante (fonctionnement)	-20 °C ... 50 °C
Température ambiante (stockage/transport)	-20 °C ... 70 °C
Altitude	≤ 2000 m

## Homologations

### UKCA

Certificat	Conformité UKCA
------------	-----------------

## Normes et spécifications

### Distances dans l'air et lignes de fuite

Normes/Prescriptions	EN IEC 60664-1
----------------------	----------------

## Montage

Type de montage	Montage sur profilé
Emplacement pour le montage	indifférent

## Remarques

Généralités	Pour une utilisation conforme, il convient de respecter les prescriptions de la directive d'installation (voir Téléchargements). En cas d'application ou d'utilisation avec des produits d'autres fabricants, il faut en outre respecter les prescriptions, les consignes de sécurité et avertissements du fabricant tiers concerné.
-------------	--

# FLKM-D15 SUB/S - Module interface

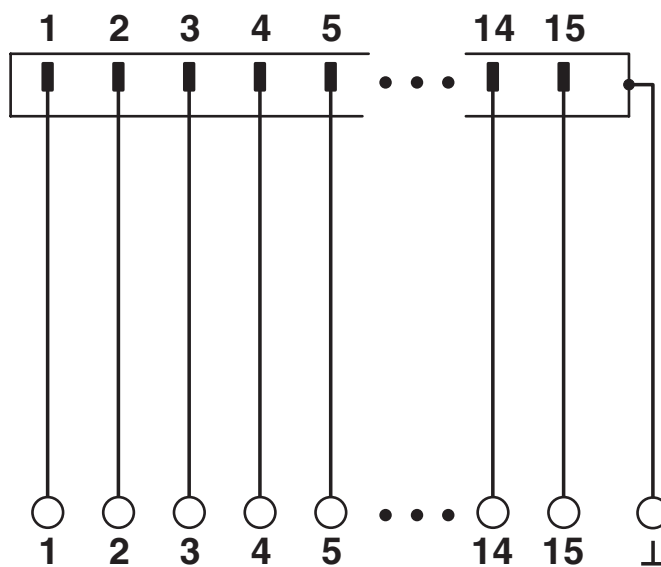
2281131

<https://www.phoenixcontact.com/fr/produits/2281131>



## Dessins

Schéma de connexion



# FLKM-D15 SUB/S - Module interface





2281131

<https://www.phoenixcontact.com/fr/produits/2281131>

## Homologations

To download certificates, visit the product detail page: <https://www.phoenixcontact.com/fr/produits/2281131>

 <b>cUL Recognized</b> Identifiant de l'homologation: FILE E 118976				
	Tension nominale $U_N$	Intensité nominale $I_N$	Section AWG	Section $\text{mm}^2$
Câblage sur le terrain	125 V	2,5 A	30 - 12	-

 <b>UL Recognized</b> Identifiant de l'homologation: FILE E 118976				
	Tension nominale $U_N$	Intensité nominale $I_N$	Section AWG	Section $\text{mm}^2$
Câblage sur le terrain	125 V	2,5 A	30 - 12	-

**cULus Recognized**

# FLKM-D15 SUB/S - Module interface



2281131

<https://www.phoenixcontact.com/fr/produits/2281131>

## Classifications

### ECLASS

ECLASS-11.0	27141152
ECLASS-12.0	27141152
ECLASS-13.0	27141152

### ETIM

ETIM 8.0	EC002780
----------	----------

### UNSPSC

UNSPSC 21.0	39121400
-------------	----------

# FLKM-D15 SUB/S - Module interface



2281131

<https://www.phoenixcontact.com/fr/produits/2281131>

## Conformité environnementale

China RoHS	Période d'utilisation conforme : illimitée = EFUP-e
	Aucune substance dangereuse dépassant les valeurs seuils ;

# FLKM-D15 SUB/S - Module interface

2281131

<https://www.phoenixcontact.com/fr/produits/2281131>

## Accessoires

### CABLE D-SUB-S/.../.../... - Câble

2302340

<https://www.phoenixcontact.com/fr/produits/2302340>



Câble rond blindé pré-équipé d'un connecteur femelle et mâle D-SUB (à 9, 15, 25, 37 ou 50 pôles), longueur de câble : variable

---

### CABLE D-SUB-B-B-S/.../.../... - Câble

2302421

<https://www.phoenixcontact.com/fr/produits/2302421>



Câble rond blindé pré-équipé de deux connecteurs femelles D-SUB (à 9, 15, 25, 37 ou 50 pôles), longueur de câble : variable



# FLKM-D15 SUB/S - Module interface

2281131

<https://www.phoenixcontact.com/fr/produits/2281131>

## CABLE-D15SUB/B/S/ 50/KONFEK/S - Câble

2302052

<https://www.phoenixcontact.com/fr/produits/2302052>



Câble rond blindé préconfectionné; raccordement 1 : Connecteur femelle D-SUB (1x 15-pôles); raccordement 2 : Connecteur mâle D-SUB (1x 15-pôles); longueur de câble: 0,5 m

---

## CABLE-D15SUB/B/S/100/KONFEK/S - Câble

2302065

<https://www.phoenixcontact.com/fr/produits/2302065>



Câble rond blindé préconfectionné; raccordement 1 : Connecteur femelle D-SUB (1x 15-pôles); raccordement 2 : Connecteur mâle D-SUB (1x 15-pôles); longueur de câble: 1 m

# FLKM-D15 SUB/S - Module interface

2281131

<https://www.phoenixcontact.com/fr/produits/2281131>

## CABLE-D15SUB/B/S/150/KONFEK/S - Câble

2302078

<https://www.phoenixcontact.com/fr/produits/2302078>



Câble rond blindé préconfectionné; raccordement 1 : Connecteur femelle D-SUB (1x 15-pôles); raccordement 2 : Connecteur mâle D-SUB (1x 15-pôles); longueur de câble: 1,5 m

---

## CABLE-D15SUB/B/S/200/KONFEK/S - Câble

2302081

<https://www.phoenixcontact.com/fr/produits/2302081>



Câble rond blindé préconfectionné; raccordement 1 : Connecteur femelle D-SUB (1x 15-pôles); raccordement 2 : Connecteur mâle D-SUB (1x 15-pôles); longueur de câble: 2 m

# FLKM-D15 SUB/S - Module interface

2281131

<https://www.phoenixcontact.com/fr/produits/2281131>

## CABLE-D15SUB/B/S/300/KONFEK/S - Câble

2302094

<https://www.phoenixcontact.com/fr/produits/2302094>



Câble rond blindé préconfectionné; raccordement 1 : Connecteur femelle D-SUB (1x 15-pôles); raccordement 2 : Connecteur mâle D-SUB (1x 15-pôles); longueur de câble: 3 m

---

## CABLE-D15SUB/B/S/400/KONFEK/S - Câble

2302104

<https://www.phoenixcontact.com/fr/produits/2302104>



Câble rond blindé préconfectionné; raccordement 1 : Connecteur femelle D-SUB (1x 15-pôles); raccordement 2 : Connecteur mâle D-SUB (1x 15-pôles); longueur de câble: 4 m

# FLKM-D15 SUB/S - Module interface

2281131

<https://www.phoenixcontact.com/fr/produits/2281131>

## CABLE-D15SUB/B/S/600/KONFEK/S - Câble

2302117

<https://www.phoenixcontact.com/fr/produits/2302117>



Câble rond blindé préconfectionné; raccordement 1 : Connecteur femelle D-SUB (1x 15-pôles); raccordement 2 : Connecteur mâle D-SUB (1x 15-pôles); longueur de câble: 6 m

---

## CABLE-D15SUB/B/S/HF/S/ 1,0M - Câble

1066600

<https://www.phoenixcontact.com/fr/produits/1066600>



Câble rond prééquipé, blindé, exempt d'halogène; raccordement 1 : Connecteur femelle D-SUB (1x 15-pôles); raccordement 2 : Connecteur mâle D-SUB (1x 15-pôles); longueur de câble: 1 m

# FLKM-D15 SUB/S - Module interface

2281131

<https://www.phoenixcontact.com/fr/produits/2281131>

## CABLE-D15SUB/B/S/HF/S/ 2,0M - Câble

1066602

<https://www.phoenixcontact.com/fr/produits/1066602>



Câble rond prééquipé, blindé, exempt d'halogène; raccordement 1 : Connecteur femelle D-SUB (1x 15-pôles); raccordement 2 : Connecteur mâle D-SUB (1x 15-pôles); longueur de câble: 2 m

---

## CABLE-D15SUB/B/S/HF/S/ 3,0M - Câble

1066603

<https://www.phoenixcontact.com/fr/produits/1066603>



Câble rond prééquipé, blindé, exempt d'halogène; raccordement 1 : Connecteur femelle D-SUB (1x 15-pôles); raccordement 2 : Connecteur mâle D-SUB (1x 15-pôles); longueur de câble: 3 m

# FLKM-D15 SUB/S - Module interface

2281131

<https://www.phoenixcontact.com/fr/produits/2281131>

## CABLE-D15SUB-B-S-HF-S/... - Câble

1075565

<https://www.phoenixcontact.com/fr/produits/1075565>



Câble rond prééquipé, blindé, exempt d'halogène; raccordement 1 : Connecteur femelle D-SUB (1x 15-pôles); raccordement 2 : Connecteur mâle D-SUB (1x 15-pôles); longueur de câble: variable

---

## CABLE-D-15SUB/F/OE/0,25/S/0,5M - Câble

2926085

<https://www.phoenixcontact.com/fr/produits/2926085>



Câble rond blindé préconfectionné; raccordement 1 : Fils individuels (15-pôles) (Les fils sont repérés et équipés d'embouts. La tresse de blindage sort d'une extrémité de câble distincte.); raccordement 2 : Connecteur femelle D-SUB (1x 15-pôles); longueur de câble: 0,5 m

# FLKM-D15 SUB/S - Module interface

2281131

<https://www.phoenixcontact.com/fr/produits/2281131>

## CABLE-D-15SUB/F/OE/0,25/S/1,0M - Câble

2926098

<https://www.phoenixcontact.com/fr/produits/2926098>



Câble rond blindé préconfectionné; raccordement 1 : Fils individuels (15-pôles) (Les fils sont repérés et équipés d'embouts. La tresse de blindage sort d'une extrémité de câble distincte.); raccordement 2 : Connecteur femelle D-SUB (1x 15-pôles); longueur de câble: 1 m

---

## CABLE-D-15SUB/F/OE/0,25/S/1,5M - Câble

2926108

<https://www.phoenixcontact.com/fr/produits/2926108>



Câble rond blindé préconfectionné; raccordement 1 : Fils individuels (15-pôles) (Les fils sont repérés et équipés d'embouts. La tresse de blindage sort d'une extrémité de câble distincte.); raccordement 2 : Connecteur femelle D-SUB (1x 15-pôles); longueur de câble: 1,5 m

# FLKM-D15 SUB/S - Module interface

2281131

<https://www.phoenixcontact.com/fr/produits/2281131>

## CABLE-D-15SUB/F/OE/0,25/S/2,0M - Câble

2926111

<https://www.phoenixcontact.com/fr/produits/2926111>



Câble rond blindé préconfectionné; raccordement 1 : Fils individuels (15-pôles) (Les fils sont repérés et équipés d'embouts. La tresse de blindage sort d'une extrémité de câble distincte.); raccordement 2 : Connecteur femelle D-SUB (1x 15-pôles); longueur de câble: 2 m

---

## CABLE-D-15SUB/F/OE/0,25/S/3,0M - Câble

2926124

<https://www.phoenixcontact.com/fr/produits/2926124>



Câble rond blindé préconfectionné; raccordement 1 : Fils individuels (15-pôles) (Les fils sont repérés et équipés d'embouts. La tresse de blindage sort d'une extrémité de câble distincte.); raccordement 2 : Connecteur femelle D-SUB (1x 15-pôles); longueur de câble: 3 m



# FLKM-D15 SUB/S - Module interface

2281131

<https://www.phoenixcontact.com/fr/produits/2281131>

## CABLE-D-15SUB/F/OE/0,25/S/4,0M - Câble

2926137

<https://www.phoenixcontact.com/fr/produits/2926137>



Câble rond blindé préconfectionné; raccordement 1 : Fils individuels (15-pôles) (Les fils sont repérés et équipés d'embouts. La tresse de blindage sort d'une extrémité de câble distincte.); raccordement 2 : Connecteur femelle D-SUB (1x 15-pôles); longueur de câble: 4 m

---

## CABLE-D-15SUB/F/OE/0,25/S/6,0M - Câble

2926140

<https://www.phoenixcontact.com/fr/produits/2926140>



Câble rond blindé préconfectionné; raccordement 1 : Fils individuels (15-pôles) (Les fils sont repérés et équipés d'embouts. La tresse de blindage sort d'une extrémité de câble distincte.); raccordement 2 : Connecteur femelle D-SUB (1x 15-pôles); longueur de câble: 6 m

# FLKM-D15 SUB/S - Module interface



2281131

<https://www.phoenixcontact.com/fr/produits/2281131>

## CABLE-D-15SUB-F-OE-0,25-S/... - Câble

2900905

<https://www.phoenixcontact.com/fr/produits/2900905>



Câble rond blindé préconfectionné; raccordement 1 : Fils individuels (15-pôles) (Les fils sont repérés et équipés d'embouts. La tresse de blindage sort d'une extrémité de câble distincte.); raccordement 2 : Connecteur femelle D-SUB (1x 15-pôles); longueur de câble: variable

---

Phoenix Contact 2024 © - Tous droits réservés

<https://www.phoenixcontact.com>

PHOENIX CONTACT SAS

52 Boulevard de Beaubourg Emerainville

77436 Marne La Vallée Cedex 2 France

+33 (0) 1 60 17 98 98

[documentation@phoenixcontact.fr](mailto:documentation@phoenixcontact.fr)