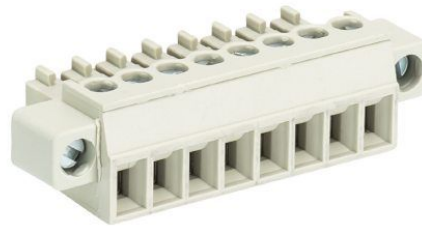


Fiche produit

Article n° 25.621.5053.0

Connecteur PCB 8813 B / 20 F OB



Article n°	25.621.5053.0
EAN	4015573340268
Unité de commande	50 Piece(s)

certificats/approbations



Données techniques

général

Espacement modulaire	3,81 mm
Type de connexion	Connexion à vis
processus de soudure	Aucun
Répartiteur compact	boîte
Nombre de pôles	20
Marquage	Aucun
Fixation	Aucun
Sens de branchement du connecteur	180°

Données techniques

Section transversale nominale	1,5 mm ²
Courant nominal	8 A
Catégorie de surtension I	690 V
Catégorie de surtension II	250 V
Catégorie de surtension III	125 V
Tension nominale d'impulsion	2,5 kV
longueur de fil	6,5 mm

données de connexion

Section minimum fil rigide	0,14 mm ²
Section maximum fil rigide	1,5 mm ²
Section minimum multi-brins	0,14 mm ²
Section maximum multi-brins	1,5 mm ²
longueur de fil	6,5 mm

Données techniques UL/CSA

Section traversante norme UL	30-16 AWG
Tension UL	300 V
Câblage actuel	8 A
Câblage d'usine actuelle	8 A
Section traversante norme CSA	22-14 AWG
Tension CSA	300 V
CSA actuel	5 A

