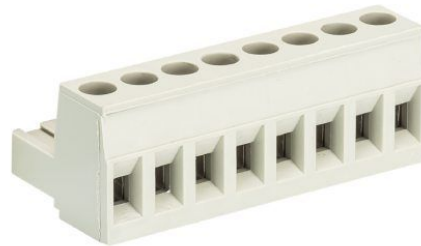


Fiche produit

Article n° 25.320.3653.0

Connecteur PCB 8113 B / 6 OB

Barette à enfichage indirect, pas 5,0mm enfichage dans le sens du conducteur, raccordement par vis, 6 pôles, couleur gris, sans marquage, type 8113 B/6 OB



Article n°	25.320.3653.0
EAN	4015573504189
Unité de commande	50 Piece(s)

certificats/approbations

Données techniques
général

Espacement modulaire	5 mm
Type de connexion	Connexion à vis
processus de soudure	Aucun
Répartiteur compact	boîte
Nombre de pôles	6
Marquage	Aucun
Fixation	Aucun
Sens de branchement du connecteur	180°

Données techniques

Section transversale nominale	2,5 mm ²
Courant nominal	12 A
Catégorie de surtension I	1000 V
Catégorie de surtension II	400 V
Catégorie de surtension III	250 V
Tension nominale d'impulsion	4 kV
longueur de fil	6 mm

données de connection

Section minimum fil rigide	0,14 mm ²
Section maximum fil rigide	2,5 mm ²
Section minimum multi-brins	0,14 mm ²
Section maximum multi-brins	2,5 mm ²
longueur de fil	6 mm

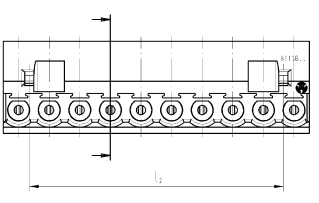
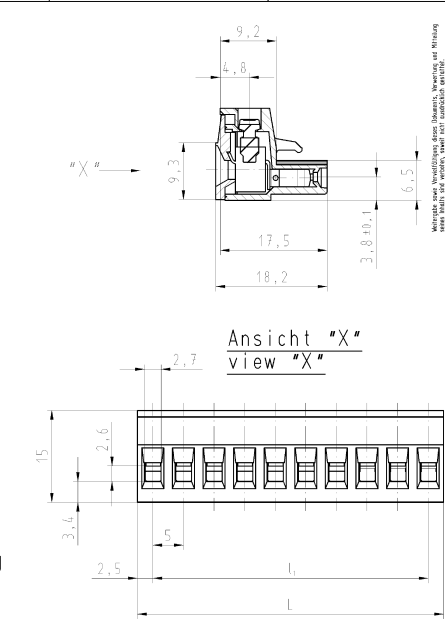
Données techniques UL/CSA

Section traversante norme UL	22-12 AWG
Tension UL	300 V
Câblage actuel	15 A
Câblage d'usine actuelle	15 A
Section traversante norme CSA	22-12 AWG
Tension CSA	300 V
CSA actuel	15 A

Autre

Type de matériau d'isolation	Thermo-plastique
Couleur	gris
hauteur	15 mm
Longueur	30 mm
profondeur	18,2 mm
matière Vis de fixation	CuSn/Steel
matière de base de contact	CuSn
matière surface de contact	Sn

Dessin technique

gezeichnete Ausführung
10-polig
drawn version
10poles

Weitere Daten siehe Katalog
further data see catalog

Artikel-Nr. part-no.	Pol-Z. pole	L	l ₁	l ₂	Typ type
25.320.3253.F	2	10	5	-	8113 B / 2 OB
25.320.3353.F	3	15	10	6,5	8113 B / 3 OB
25.320.3453.F	4	20	15	11,5	8113 B / 4 OB
25.320.3553.F	5	25	20	16,5	8113 B / 5 OB
25.320.3653.F	6	30	25	21,5	8113 B / 6 OB
25.320.3753.F	7	35	30	26,5	8113 B / 7 OB
25.320.3853.F	8	40	35	31,5	8113 B / 8 OB
25.320.3953.F	9	45	40	36,5	8113 B / 9 OB
25.320.4053.F	10	50	45	41,5	8113 B / 10 OB
25.320.4153.F	11	55	50	46,5	8113 B / 11 OB
25.320.4253.F	12	60	55	51,5	8113 B / 12 OB
25.320.4353.F	13	65	60	56,5	8113 B / 13 OB
25.320.4453.F	14	70	65	61,5	8113 B / 14 OB
25.320.4553.F	15	75	70	66,5	8113 B / 15 OB
25.320.4653.F	16	80	75	71,5	8113 B / 16 OB
25.320.4753.F	17	85	80	76,5	8113 B / 17 OB
25.320.4853.F	18	90	85	81,5	8113 B / 18 OB
25.320.4953.F	19	95	90	86,5	8113 B / 19 OB
25.320.5053.F	20	100	95	91,5	8113 B / 20 OB
25.320.5153.F	21	105	100	96,5	8113 B / 21 OB
25.320.5253.F	22	110	105	101,5	8113 B / 22 OB
25.320.5353.F	23	115	110	106,5	8113 B / 23 OB
25.320.5453.F	24	120	115	111,5	8113 B / 24 OB

Farbe/ colour	.F
grau / grey	.0
schwarz/black	.1
grün / green	.7

Zusätzliche Abweichungen nach DIN 12027/Permissible deviations acc. to DIN 12027		Toleranz: 02		Stoffarten und Oberflächenbeschaffenheiten nach DIN EN 60110	
This DIN standard describes the envelope principle. According to the envelope principle the deviation of form and position are limited by the size tolerance.		Conforms to with Wieland document 007-10M-04/03 (list of prohibited / acceptable housing substances) to be deviated!		Drawing No./Drawing No.	
Früherer Name/old name		00 - Drawing, keine mechanischen Änderungen / Drawing, no mechanical modifications allowed		First Use	
General tolerance		2:1		Index	
Material/Material		2005		Date	
Gezeichnet/Drawn		17.07.		Sheet 1	
Geprüft/Checked		Schmitt J.		of 1	
Gezeichnet/Drawn		2:1		Index	
Material/Material		01 / Serl.		Ersatz für/Replacement for: -	
Type		LP_STECKKLEMME		Baugruppe/Title	
Anleitung/Revision		indirekt steckbar, Schraubausführung Restmass 5 Plugable PCB terminal rising cage clamp, pitch 5		WU-PEM-08/91	