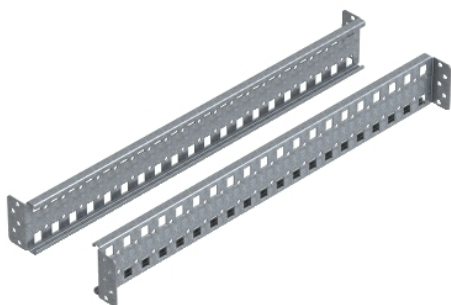


Fiche produit

Caractéristiques

NSYSICR6560

Spacial - Lot de 2 traverses encaissées pour cellules SF - H65 L600 mm



Principales

Gamme	Spacial
Application spécifique du produit	30 mm d'espace supplémentaire sur chaque côté de fixation (60 mm au total)
Catégorie d'accessoire / de pièce détachée	Accessoires de montage
Type de produit ou équipement	Traverse
Anwendung	Polyvalent

Complémentaires

Compatibilité de gamme	Spacial Spacial SF enveloppe juxtaposable Spacial Spacial SM enveloppe compact
Emplacement de montage	Sur la structure de l'armoire
Support de montage	Amont
Composition de l'appareil	Éléments de fixation 2 traverses
Quantité du lot	Lot de 1
Matière	Acier galvanisé
Mode de fixation	Par vis
Réglage	Ajustable par pas de 25 mm
Nombre de rangées horizontales	1
Charge maximale	80 kg
Hauteur	65 mm
Largeur	600 Mm nominal: 509 mm utile:
Profondeur	12 mm
Épaisseur	1,5 mm

Emballage

Type d'emballage 1	PCE
Nombre d'unité par paquet	1
Poids de l'emballage (Kg)	1,335 kg
Hauteur de l'emballage 1	7 cm
Largeur de l'emballage 1	6 cm
Longueur de l'emballage 1	51,5 cm

Durabilité de l'offre

Directive RoHS UE	Non applicable, en dehors du scope légal RoHS UE
-------------------	--

Garantie contractuelle

Garantie	18 mois
----------	---------