

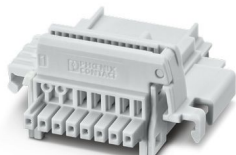
TBUS8-25,0-PPP00PPP-7035 - Connecteur-bus sur profilé



1398849

<https://www.phoenixcontact.com/fr/produits/1398849>

Veillez tenir compte du fait que les données affichées dans ce document PDF proviennent de notre catalogue en ligne. Vous trouverez les données complètes dans la documentation utilisateur. Nos conditions générales d'utilisation des téléchargements sont applicables.



Connecteurs sur profilé, coloris: gris clair, intensité nominale: 6 A (contacts parallèles), tension de référence (III/2): 32 V, nombre de pôles: 8, pas: 2,54 mm, montage: Montage sur profilé, verrouillage: sans, type de fixation: sans, type de conditionnement: emballé dans un carton, Article avec contacts dorés, connecteur de bus pour le raccordement des boîtiers électroniques, 6 contacts parallèles

Avantages

- Montage compact sous le boîtier sur rail DIN
- La conception du contact permet un encliquetage simple des modules électroniques
- Alimentation en tension et communication sans câblage supplémentaire
- Contacts parallèles et série pour la transmission efficace de signaux et de données

Données commerciales

Référence	1398849
Conditionnement	10 Unité(s)
Commande minimum	10 Unité(s)
Clé de vente	ACHAGA
Product key	ACHAGA
GTIN	4063151788926
Poids par pièce (emballage compris)	6,44 g
Poids par pièce (hors emballage)	5,5 g
Numéro du tarif douanier	85366990
Pays d'origine	PL

TBUS8-25,0-PPP00PPP-7035 - Connecteur-bus sur profilé



1398849

<https://www.phoenixcontact.com/fr/produits/1398849>

Caractéristiques techniques

Remarques

Recommandation	Matériau des plots de contact pour connecteurs de bus or galvanisé (or dur)
----------------	---

Propriétés du produit

Type de produit	Connecteur sur profilé
Gamme de produits	TBUS8-2..-PP
Nombre de pôles	8
Pas	2,54 mm

Propriétés électriques

Intensité nominale I_N	6 A (contacts parallèles)
Tension nominale U_N	32 V
Degré de pollution	3
Tension assignée (III/2)	32 V
Tension de tenue aux chocs assignée (III/2)	1,5 kV
Tension de référence (II/2)	32 V
Tension de tenue aux chocs assignée (II/2)	1,5 kV

Dimensions

Pas	2,54 mm
Largeur [w]	29,3 mm
Hauteur [h]	37,15 mm
Longueur [l]	16,3 mm

Indications sur les matériaux

Indication de matériau - contact

Matériau de contact	Alliage de Cu
Qualité de surface	plaqué or

Indication de matériau - boîtier

Coloris (Boîtiers)	gris clair (7035)
Matériau isolant	PA
Groupe d'isolant	I
IRC selon CEI 60112	600
Classe d'inflammabilité selon UL 94	V0

Connecteur

Raccordement 1

Matériau isolant	PA
IRC selon CEI 60112	600

TBUS8-25,0-PPP00PPP-7035 - Connecteur-bus sur profilé



1398849

<https://www.phoenixcontact.com/fr/produits/1398849>

Contrôles électriques

Distances dans l'air et lignes de fuite |

Spécification de contrôle	DIN EN 60664-1 (VDE 0110-1):2008-01
Groupe d'isolant	I
Tension d'isolement assignée (III/2)	32 V
Tension de choc assignée (III/2)	1,5 kV
valeur minimale de la distance dans l'air - champ non homogène (III/2)	0,5 mm
valeur minimale de la ligne de fuite (III/2)	0,53 mm
Tension d'isolement assignée (II/2)	32 V
Tension de tenue aux chocs assignée (II/2)	1,5 kV
valeur minimale de la distance dans l'air - champ non homogène (II/2)	0,5 mm
valeur minimale de la ligne de fuite (II/2)	0,53 mm

Conditions environnementales et de durée de vie

Conditions ambiantes

Température ambiante (fonctionnement)	-40 °C ... 105 °C (en fonction de la courbe de derating)
Température ambiante (stockage/transport)	-40 °C ... 55 °C
Humidité rel. de l'air (stockage/transport)	30 % ... 70 %
Température ambiante (montage)	-5 °C ... 100 °C

Montage

Type de montage	Montage sur profilé
-----------------	---------------------

Indications sur l'emballage

Type de conditionnement	emballé dans un carton
Type de reconditionnement	Carton

TBUS8-25,0-PPP00PPP-7035 - Connecteur-bus sur profilé





1398849


<https://www.phoenixcontact.com/fr/produits/1398849>

Homologations

📄 To download certificates, visit the product detail page: <https://www.phoenixcontact.com/fr/produits/1398849>

 cUL Recognized Identifiant de l'homologation: E118976-20151204				
	Tension nominale U_N	Intensité nominale I_N	Section AWG	Section mm^2
Puissance	29,9 V	4 A	-	-
Signal	29,9 V	4 A	-	-

 UL Recognized Identifiant de l'homologation: E118976-20151204				
	Tension nominale U_N	Intensité nominale I_N	Section AWG	Section mm^2
Puissance	29,9 V	6 A	-	-
Signal	29,9 V	4 A	-	-

 VDE Zeichengenehmigung Identifiant de l'homologation: 40050612				
	Tension nominale U_N	Intensité nominale I_N	Section AWG	Section mm^2
Puissance	32 V	6 A	-	-
Signal	32 V	4 A	-	-

cULus Recognized				
-------------------------	--	--	--	--

TBUS8-25,0-PPP00PPP-7035 - Connecteur-bus sur profilé



1398849

<https://www.phoenixcontact.com/fr/produits/1398849>

Classifications

ECLASS

ECLASS-11.0	27460201
ECLASS-12.0	27460201
ECLASS-13.0	27460201

ETIM

ETIM 9.0	EC002637
----------	----------

UNSPSC

UNSPSC 21.0	39121400
-------------	----------

TBUS8-25,0-PPP00PPP-7035 - Connecteur-bus sur profilé



1398849

<https://www.phoenixcontact.com/fr/produits/1398849>

Conformité environnementale

China RoHS	Période d'utilisation conforme : illimitée = EFUP-e
	Aucune substance dangereuse dépassant les valeurs seuils ;

Phoenix Contact 2024 © - Tous droits réservés
<https://www.phoenixcontact.com>

PHOENIX CONTACT SAS
52 Boulevard de Beaubourg Emerainville
77436 Marne La Vallée Cedex 2 France
+33 (0) 1 60 17 98 98
documentation@phoenixcontact.fr