

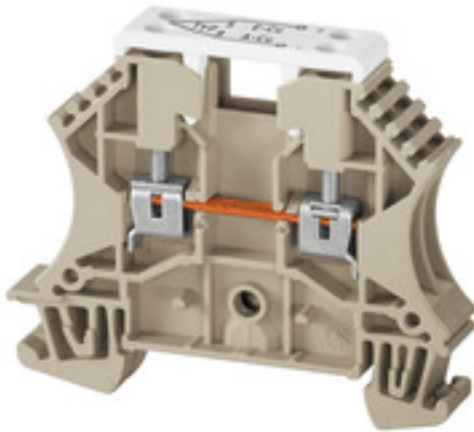
WDU 2.5/TC TYP SR**Weidmüller Interface GmbH & Co. KG**

Klingenbergstraße 26

D-32758 Detmold

Germany

www.weidmueller.com

Illustration du produit

La terminaison thermocouple a été conçue spécialement pour la transmission de tensions très basses dans les circuits de mesure de température. Des barrettes de liaison spéciales garantissent qu'aucun faux signal n'est transmis à l'intérieur du bloc de jonction lorsqu'il existe des différences de température entre les chemins positifs et négatifs. Cette précision de mesure élevée est nécessaire, par exemple, dans les plateformes de test d'avions, les process chimiques complexes et les commandes.

Informations générales de commande

| | |
|------------|--|
| Version | Série W, Borne traversante, Thermocouple, Section nominale: 2.5 mm ² , Raccordement vissé |
| Référence | 1024400000 |
| Type | WDU 2.5/TC TYP SR |
| GTIN (EAN) | 4008 1901 16675 |
| Qté. | 25 pièce(s) |

WDU 2.5/TC TYP SR

Weidmüller Interface GmbH & Co. KG

Klingenbergstraße 26

D-32758 Detmold

Germany

www.weidmueller.com

Caractéristiques techniques

Dimensions et poids

| | | | |
|--------------------------------|------------|---------------------|------------|
| Profondeur | 50 mm | Profondeur (pouces) | 1,969 inch |
| Profondeur, y compris rail DIN | 50,5 mm | Hauteur | 60 mm |
| Hauteur (pouces) | 2,362 inch | Largeur | 10,2 mm |
| Largeur (pouces) | 0,402 inch | Poids net | 16,98 g |

Températures

| | | | |
|--|----------------|--|---|
| Température de stockage | | plage de température d'utilisation | Plage de température d'utilisation, voir le certificat CE d'essai de prototype / le certificat de conformité Ex IEC |
| | -25 °C...55 °C | | |
| Température d'utilisation permanente, min. | -60 °C | Température d'utilisation permanente, max. | 130 °C |

Classifications

| | | | |
|-------------|-------------|-------------|-------------|
| ETIM 6.0 | EC000904 | ETIM 7.0 | EC000904 |
| ETIM 8.0 | EC000904 | ECLASS 9.0 | 27-14-11-42 |
| ECLASS 9.1 | 27-14-11-42 | ECLASS 10.0 | 27-14-11-42 |
| ECLASS 11.0 | 27-14-11-42 | ECLASS 12.0 | 27-14-11-42 |

Caractéristiques nominales selon IECEx/ATEX

| | | | |
|--|---|------------------------------------|---------------------|
| Certificat N° (ATEX) | DEMKO14ATEX1338U | Certificat N° (IECEX) | IECEXULD14.0005U |
| Tension max. (ATEX) | 55 V | Courant (ATEX) | 8 A |
| Section max. du conducteur (ATEX) | 2.5 mm ² | Tension max. (IECEX) | 55 V |
| Courant (IECEX) | 8 A | Section max. du conducteur (IECEX) | 2.5 mm ² |
| plage de température d'utilisation | Plage de température d'utilisation, voir le certificat CE d'essai de prototype / le certificat de conformité Ex IEC | Identification EN 60079-7 | |
| Plaquette de marquage Ex 2014/34/EU II 2 G D | | | Ex eb II C Gb |

Autres caractéristiques techniques

| | | | |
|-----------------|--------|--|-----|
| Côté ouvert | droite | Nombre de blocs de jonction identiques | 1 |
| Type de montage | monté | Version à I#92épreuve de I#92explosion | Non |

Caractéristiques des matériaux

| | | | |
|-------------------------------------|-------|---------|-------------|
| Matériau | Wemid | Couleur | Beige foncé |
| Classe d'inflammabilité selon UL 94 | V-0 | | |

Caractéristiques du système

| | | | |
|---------------------------------------|----------------------------------|---------------------------------|-----|
| Version | Raccordement vissé, Thermocouple | Flasque de fermeture nécessaire | Oui |
| Nombre de polarités | 1 | Nombre d'étages | 1 |
| Nombre de points de contact par étage | 2 | Nombre de potentiels par étage | 1 |
| Etages internes pontés | Non | Raccordement PE | Non |
| Rail | TS 35 | Fonction N | Non |
| Fonction PE | Non | Fonction PEN | Non |

Date de création 4 novembre 2022 11:11:15 CET

Niveau du catalogue 25.10.2022 / Toutes modifications techniques réservées

2

WDU 2.5/TC TYP SR

Weidmüller Interface GmbH & Co. KG

Klingenbergstraße 26

D-32758 Detmold

Germany

www.weidmueller.com

Caractéristiques techniques

Caractéristiques nominales

| | | | |
|---|---------------------|---|--------------------------|
| Section nominale | 2,5 mm ² | Normes | IEC 60584, IEC 60947-7-1 |
| Résistance de passage selon CEI 60947-7-x | 1,33 mΩ | Puissance dissipée conformément à CEI 60947-7-x | 0,77 W |
| Degré de pollution | 3 | | |

Caractéristiques nominales selon UL

| | | | |
|---------------------------------|--------|---------------------------------|--------|
| Certificat N° (UR) | E60693 | Section max. du conducteur (UR) | 12 AWG |
| Section min. du conducteur (UR) | 30 AWG | Tension Gr C (UR) | 50 V |

Généralités

| | | | |
|--|--------------------------|--|--------|
| Normes | IEC 60584, IEC 60947-7-1 | Rail | TS 35 |
| Section de raccordement du conducteur, AWG, max. | AWG 12 | Section de raccordement du conducteur, AWG, min. | AWG 26 |

Raccordement (raccordement nominal)

| | | | |
|---|----------------------|---|---------------------|
| Calibre selon 60 947-1 | A2 | Couple de serrage, max. | 0,6 Nm |
| Couple de serrage, min. | 0,4 Nm | Cran de réglage du couple avec visseuse électrique du type DMS | 1 |
| Dimension de la lame | 0,6 x 3,5 mm | Embouts doubles, max. | 1,5 mm ² |
| Embouts doubles, min. | 0,5 mm ² | Longueur de dénudage | 10 mm |
| Nombre de raccordements | 2 | Plage de serrage, max. | 2,5 mm ² |
| Plage de serrage, min. | 0,13 mm ² | Section de raccordement du conducteur, AWG, max. | AWG 12 |
| Section de raccordement du conducteur, AWG, min. | AWG 26 | Section de raccordement du conducteur, rigide, max. | 2,5 mm ² |
| Section de raccordement du conducteur, rigide, min. | 0,5 mm ² | Section de raccordement du conducteur, souple avec embout DIN 46228/1, max. | 2,5 mm ² |
| Section de raccordement du conducteur, souple avec embout DIN 46228/1, min. | 0,5 mm ² | Section de raccordement du conducteur, souple avec embout DIN 46228/4, max. | 2,5 mm ² |
| Section de raccordement du conducteur, souple avec embout DIN 46228/4, min. | 0,5 mm ² | Section de raccordement du conducteur, souple, max. | 2,5 mm ² |
| Section de raccordement du conducteur, souple, min. | 0,5 mm ² | Section de raccordement, semi-rigide, max. | 2,5 mm ² |
| Section de raccordement, semi-rigide, min. | 1,5 mm ² | Sens de raccordement | latéralement |
| Type de raccordement | Raccordement vissé | Vis de serrage | M 2,5 |

WDU 2.5/TC TYP SR

Weidmüller Interface GmbH & Co. KG
 Klingenbergstraße 26
 D-32758 Detmold
 Germany

www.weidmueller.com

Caractéristiques techniques

Agréments

Agréments



| | |
|-------------------------|-------------|
| ROHS | Conforme |
| UL File Number Search | Site Web UL |
| Certificat N° (UR) | E60693 |
| Certificat N° (cURusEX) | E184763 |

Téléchargements

| | |
|--|--|
| Agrément/Certificat/Document de conformité | Attestation of Conformity IECEx Certificate UKCA Ex Attestation of Conformity EAC certificate INMETRO certificate EAC EX Certificate CCC Ex Certificate UKCA Ex Certificate CE Declaration of Conformity ATEX Certificate CE Declaration of Conformity all terminals UKCA Declaration of Conformity |
| Données techniques | CAD data – STEP |
| Données techniques | EPLAN, WSCAD |
| Documentation utilisateur | NTI WDU 2.5 TC StorageConditionsTerminalBlocks |
| Catalogue | Catalogues in PDF-format |
| Brochures | |

Fiche de données

WDU 2.5/TC TYP SR

Weidmüller Interface GmbH & Co. KG
 Klingenbergstraße 26
 D-32758 Detmold
 Germany

www.weidmueller.com

Dessins

