

3382 - Susa T2 - pistes cyclables

Code: 340521-39

INFORMATIONS GÉNÉRALES



| | |
|---------|-----------------------------------|
| Article | 3382 - Susa T2 - pistes cyclables |
| Code | 340521-39 |

DIMENSIONS ET POIDS

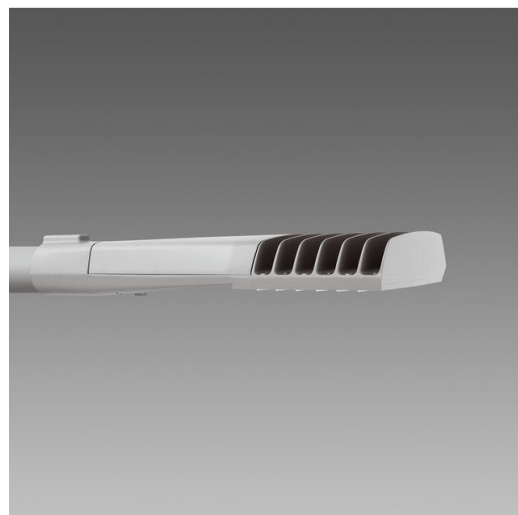
| | |
|---------------|---------|
| Longueur (mm) | 540 mm |
| Largeur (mm) | 156 mm |
| Hauteur (mm) | 80 mm |
| Poids (Kg) | 2.78 kg |

INSTALLATION

| | |
|-----------------------------------|---|
| Diamètre (Ø) fixation mât (mm) | 45-60 mm |
| Surface d'exposition au vent (mm) | L 32600 mm ² , F 65900 mm ² |

CARACTÉRISTIQUES ÉLECTRIQUES ET CONTRÔLES

| | |
|--|-------------|
| Tension (V) | 230 V |
| Fréquence (Hz) | 50 Hz |
| Alimentation | CLD |
| Facteur de puissance | ≥0.9 |
| Courant(mA) | 530 mA |
| Protection contre les surtensions (commune) (EN 61547) | 6 kV, 10 kV |
| Classe d'isolation | Classe II |
| Contrôle et réglage | Aucun |



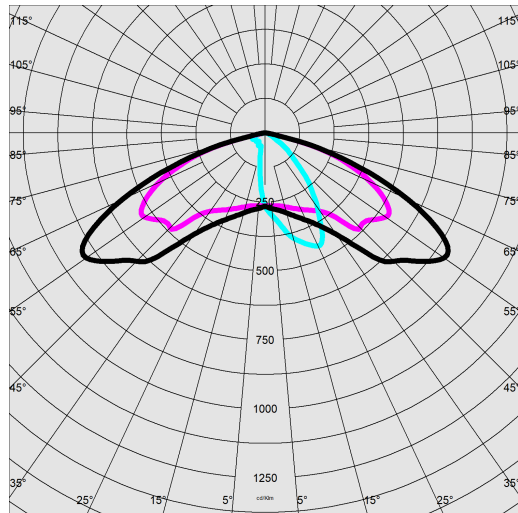
Parmi les derniers modèles Disano pour l'éclairage public routier, Susa affiche un design sobre et hors pair, ainsi qu'une performance impeccable dans toutes les applications. Disponible en plusieurs versions - avec optiques pour routes, pistes cyclables ou zones piétonnes, le luminaire comporte des LED de dernière génération qui conjuguent l'efficacité lumineuse avec la qualité de la lumière, avec une température de couleur de 4 000K et un CRI<80.



3382 - Susa T2 - pistes cyclables

Code: 340521-39

DONNÉES PHOTOMÉTRIQUES



| | |
|---------------------------------|---|
| Type distribution | Intensif / Entraxe haut |
| Source lumineuse | LED |
| CRI | 70 |
| Flux lumineux (sortant) (lm) | 12190 lm |
| Puissance absorbée (totale) (W) | 80 W |
| CCT | 3000 K |
| Efficacité lumineuse (lm/W) | 152 lm/W |
| Low Flicker | luminaire avec flicker très limité : lumière uniforme pour une plus grande sécurité visuelle. |
| Maintien du flux lumineux LED | 100000 hr, L 80, B 10 |

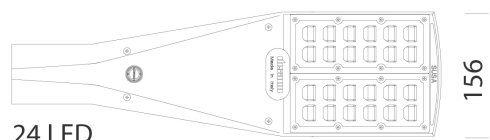
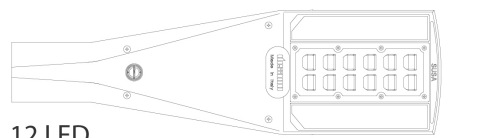
CARACTÉRISTIQUES MÉCANIQUES

| | |
|--------------------------------------|--------|
| Résistance aux chocs mécaniques (IK) | IK07 |
| IP | 66 |
| Température ambiante - Min. | -30 °C |
| Température ambiante - Max. | 40 °C |



3382 - Susa T2 - pistes cyclables

Code: 340521-39



TÉLÉCHARGEMENT

MONTAGES

[InstructionsMontage susa 03-23.pdf](#)

DESSINS

[BIM 3382 Susa T2 - bike trails - 20200224.zip](#)

[DessinTechnique susa-.dxf](#)

[DessinTechnique3D disano 3382 susa 24led.3ds](#)



MATÉRIAUX ET COULEURS

| | |
|---------------------------------|--|
| Corps | aluminium moulé sous pression, profil aérodynamique avec petite surface d'exposition au vent. Ailettes de refroidissement incorporées dans le capot. |
| Optique | PMMA haute performance, résistant à haute température et au rayonnement UV. |
| Dissipateur | le système de dissipation thermique a été tout spécialement mis au point pour faire fonctionner les LED à des bonnes températures, afin de garantir un rendement/une performance excellent/e et une longue durée de vie. |
| Fixation mât | aluminium moulé sous pression, avec goujons pour bloquer l'armature. Pour mâts de diamètre 45-60mm. |
| Peinture | phase de prétraitement superficiel du métal, couche de peinture poudre polyester résistante à la corrosion et au brouillard salin, stabilisée aux rayons UV. |
| Peinture spéciale (SUR DEMANDE) | sur demande : peinture NF EN ISO 9227, essais de corrosion en atmosphères artificielles, pour atmosphères agressives ou marines (littoral). |
| Couleur | Grey |
| Matériel | <ul style="list-style-type: none"> - connectique rapide IP67. - soupape anticondensation. - contrôleur automatique de la température avec réarmement automatique. - dispositif de protection contre les surtensions conforme NF EN 61547. - fonctions intégrées BASIC PROG. |

NORMES ET CONFORMITÉ

| | |
|------------------------------------|--|
| Classe de sécurité photobiologique | RG0 Ethr |
| Marquages et essais | CE, ENEC |
| Normes de référence | NF EN 60598-1. Degré de protection selon la norme NF EN 60529. |

ÉQUIPEMENT

| | |
|-------------|---|
| Sur demande | <ul style="list-style-type: none"> - drivers gradables 1-10V, sous-code 12 - minuit virtuel, sous-code 30 - drivers courant porteur, sous-code 0078 - Nema Socket, sous-code 40 - Zhaga Socket, sous-code 0054 |
|-------------|---|

GARANTIE

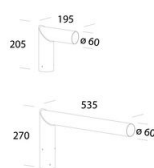
| | |
|----------------------|------|
| Garantie après-vente | 5 yr |
|----------------------|------|

3382 - Susa T2 - pistes cyclables

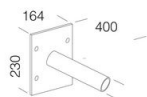
Code: 340521-39



405 Articulation



205 Raccord top de mât



248 Raccord mural