

Station de lecture/écriture

IPT1-FP

- Avec traitement intégré
- Choix des interfaces série et des interfaces pour bus de terrain par le support
- Distance de lecture maximale de 100 mm
- Distance d'écriture maximale de 50 mm
- 3 LED pour la visualisation du fonctionnement
- Degré de protection IP67
- Vitesse de lecture optimisée pour les codes fixes
- Adapté pour l'écriture sur IPC11

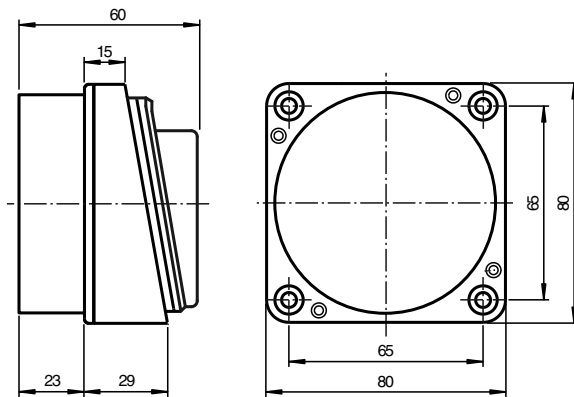
Système de lecture/d'écriture LF, entièrement assemblé en tant que station de configuration et de test



Fonction

La station de lecture/écriture IPT1-FP est utilisée en combinaison avec une base contenant l'interface de connexion à un ordinateur. Selon la base choisie, vous pouvez sélectionner des interfaces séries ou à bus de terrain. Le système d'analyse est intégré dans l'appareil et simplifie la construction du système. La classe de protection IP67 permet d'installer l'appareil directement sur le terrain.

Dimensions



Données techniques

Caractéristiques générales

Fréquence de travail	125 kHz
Vitesse de transfert	2 kBit/s
Distance de travail	max. : 100 mm
numéro de fichier UL	E87056

Date de publication: 2022-12-15 Date d'édition: 2022-12-15 : 1.83956_fra.pdf

Reportez-vous aux « Remarques générales sur les informations produit de Pepperl+Fuchs ».

Groupe Pepperl+Fuchs
www.pepperl-fuchs.com

États-Unis : +1 330 486 0001
fa-info@us.pepperl-fuchs.com

Allemagne : +49 621 776 1111
fa-info@de.pepperl-fuchs.com










Singapour : +65 6779 9091
fa-info@sg.pepperl-fuchs.com

PF PEPPERL+FUCHS

Données techniques

Éléments de visualisation/réglage		
LED verte		Power on
LED jaune		IPC détecté
LED rouge		défaut du bus (si des interfaces pour bus de terrain sont utilisées)
Caractéristiques électriques		
Tension assignée d'emploi	U_e	20 ... 30 V CC , ondulation 10 % _{SS} , PELV
Puissance absorbée	P_0	max. 5 W , en combinaison avec le socle
Séparation galvanique		
Tension d'emploi/Interface		isolation en fonctionnement selon EN 50178, tension assignée d'isolement 50 V _{eff}
Intensité du champ magnétique		< 27,3 dB μ A/m à 10 m
Interface		
Physique		type d'interface dépendant du support utilisé
Conformité aux directives		
Équipement radio		
Directive CEM selon 2014/53/EU		EN 301489-1 EN 300330 EN 62368-1
RoHS		
Directive 2011/65/UE (RoHS)		IEC/EN 63000
Conformité aux normes		
RFID		ISO/IEC 18000-2
Conditions environnementales		
Température ambiante		-25 ... 70 °C (-13 ... 158 °F)
Température de stockage		-40 ... 85 °C (-40 ... 185 °F)
Caractéristiques mécaniques		
Degré de protection		IP67 selon EN 60529 avec support
Matériau		
Boîtier		PBT

Éléments du système adaptés

	U-P3-RX	support avec interfaces séries RS 232 et RS 485
	U-P3-R4	support avec interface série adressable RS 485
	U-P3-R4-V15	support avec interface série adressable RS 485
	U-P6-B5	Support pour INTERBUS
	U-P6-B5-V	Socle enfichable INTERBUS
	U-P6-B6	support pour PROFIBUS-DP
	U-P6-B6-V15B	Socle enfichable PROFIBUS DP
	U-P6V4A-B6	Socle en acier inoxydable PROFIBUS DP
	U-P3V4A-RX	Embase en acier inoxydable V4A avec interfaces série RS 232 et RS 485

Date de publication: 2022-12-15 Date d'édition: 2022-12-15 : 1.83956_fra.pdf

Reportez-vous aux « Remarques générales sur les informations produit de Pepperl+Fuchs ».

Groupe Pepperl+Fuchs
www.pepperl-fuchs.comÉtats-Unis : +1 330 486 0001
fa-info@us.pepperl-fuchs.comAllemagne : +49 621 776 1111
fa-info@de.pepperl-fuchs.comSingapour : +65 6779 9091
fa-info@sg.pepperl-fuchs.com

PEPPERL+FUCHS